

市報

やまぐち

昭和56年

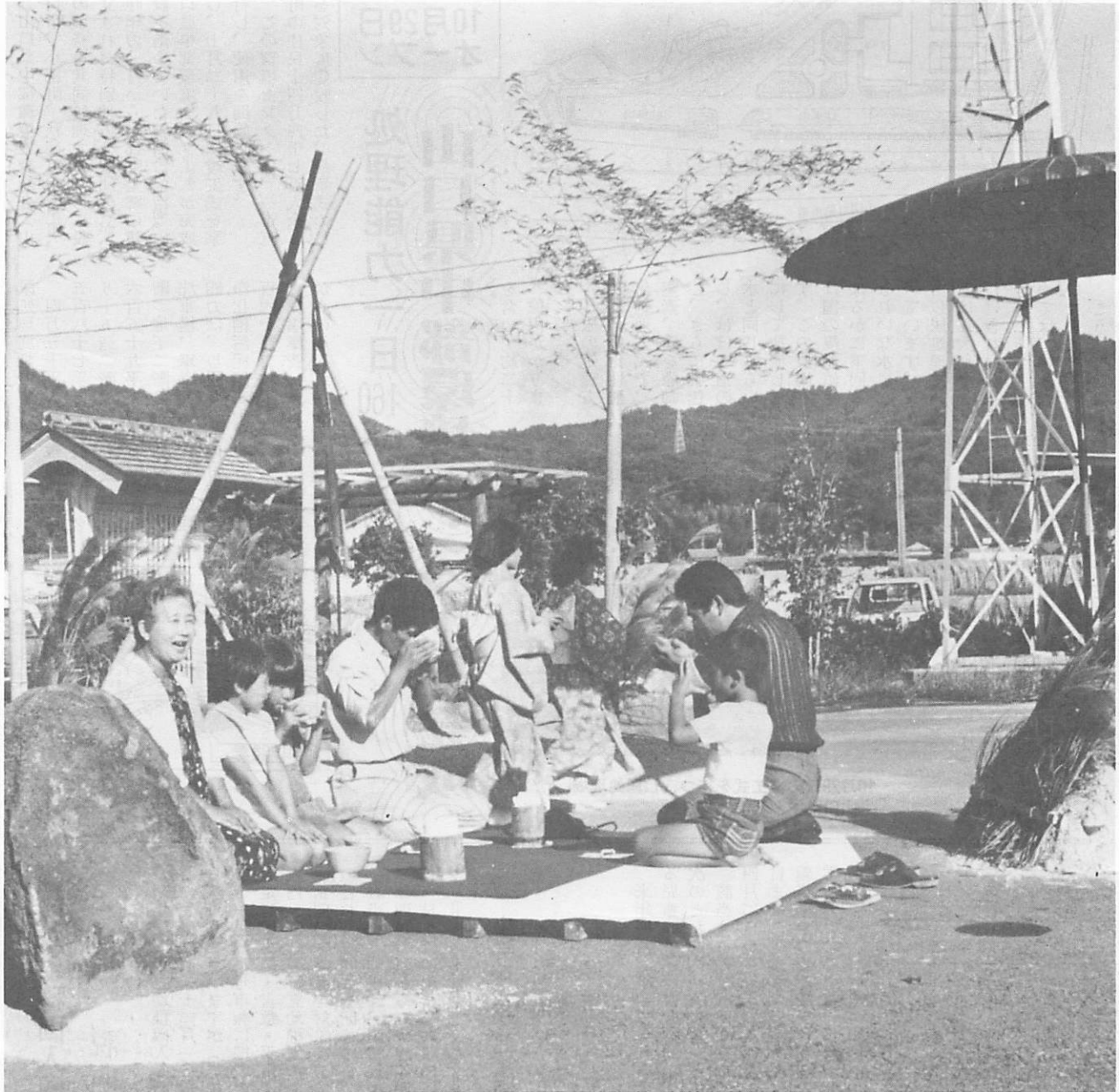
10月15日

No.822

交通事故状況

種別	区分	累計	
		9月	本年 昨年
発生件数	41	423	418
死亡者	0	7	13
重傷者	2	36	30
軽傷者	47	457	459

発行所 山口市役所
 編集 企画部広報課
 印刷 (株)丸二商行



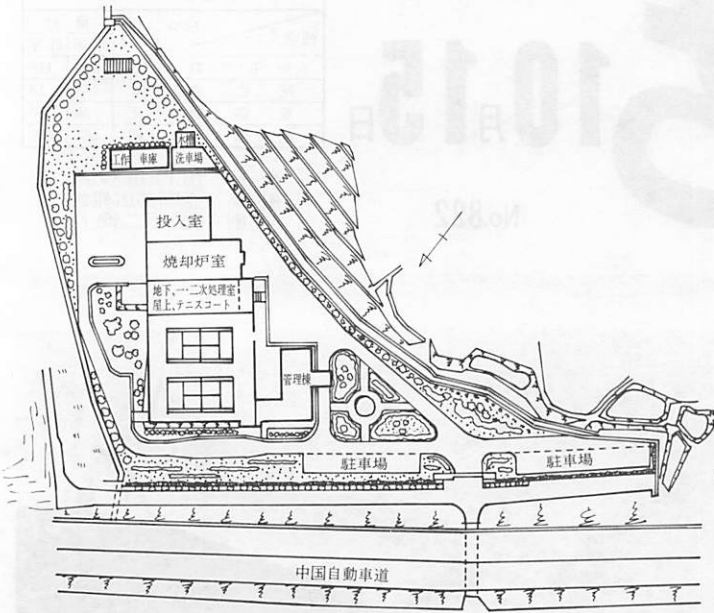
9月3日の午後、仁保生活改善センターで「お年寄り
とチビ子のふれあい広場」が開かれ、農繁期の合間
をぬって約350人の地区民が訪れました。

この催しは、国鉄職員の野草徹さんの発案で、仁保
駅と地区民とがふれあいを深め、大いに山口線を利用し
てもらおうと企画したもので、仁保公民館・山口電報電
話局などの協力もあり、映画・無料電話・展示などのコ
ーナーが開設されました。

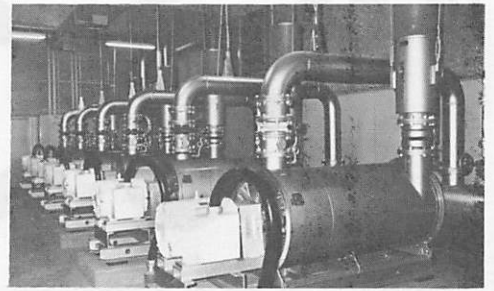
同センター前の広場では、山本純美さんの協力で立派
な庭が築かれ、訪れた地区民は秋空の下で野だてを楽し
み、抹茶の接待に風流なひとときを過しました。

秋空に楽しむ 風流な野だて

お年寄りと
チビ子のふれあい広場



微生物の活動を活性化させるために空気を送るブロー設備



10月29日
オープン

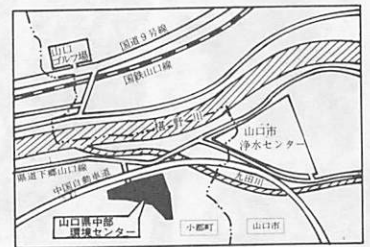
処理能力一日160キロリットル
山口県中部環境センターが完成

山口県中部環境施設組合(山口市、小郡町、秋穂町、阿東町)の事務を共同処理するために設立された特別地方公共団体)が、昨年一月から小郡町上郷に建設を進めていた、し尿処理場、山口県中部環境センターが完成し、十月二十九日に竣工式を挙行し、使用を開始します。

この環境センターは、一市三町の住民十四万四千七百八十九人を対象に建設した、最新式のし

尿処理施設です。四万五千平方メートルの敷地の中に五百八十七平方メートルの鉄筋コンクリート造二階建の管理棟、三千六百五十九平方メートルある、地上一階、地下二階の処理棟のほか、洗車場、車庫などがあり、処理能力は、し尿が一日に百十結、浄化槽汚泥が五十結の合わせて百六十結です。

総事業費は、県道陶・湯田線からの進入道路等関連の工事費



△ 位置図

を高め、約二十二億円かかりました。

し尿の処理方式は、好気性酸化処理方式で、窒素、磷を除去し、さらに脱色し、ほぼ水道の水と同じくらいにして放流します。この放流水は国の規制値をはるかに下回るきれいな水になっています。

し尿処理でいちばん大切なことは、クできるだけきれいな水にして自然に還すこと、処理場の建設に当たっては、特にこのことに意を注いでいます。

こうして建設した新しいし尿処理場は、公害の防止を最優先



10月29日の竣工式を待つ、し尿処理場「山口県中部環境センター」

にして、周辺環境保全を図るとともに、センター内を公園化し、屋上にはテニスコート兼パレーコートを設置して、地元の方々に開放し、いこの場として利用いただくことにしています。

市立幼稚園入園希望者へ

説明会を開きます

来年度の市立幼稚園入園願書の受付は、十二月一日から八日まで行いますが(詳細は十一月一日号市報に掲載の予定)、小鯖・吉敷・平川・大内・宮野の市立幼稚園に入園希望の保護者を対象に、次のとおり説明会を開きます。

該当する幼児は、昭和五十二年四月二日から五十二年四月一日までに生まれた四歳児

日程 ()内は定員

▽小鯖(四〇)十月二十二日午後二時から▽大内(八〇)十月二十七日午前十時から▽吉敷(八〇)十月二十七日午後二時から▽宮野(一一〇)十月二十八日午前十時から▽平川(一二〇)十月二十九日午前十時から

小学校入学児童の健康診断

通知書が届かない人はご連絡ください

来年四月、小学校に入学する児童の就学時健康診断を、次のとおり行います。

該当するのは、昭和五十年四月二日から五十二年四月一日までに生まれた児童、就学義務猶予の認可を受け現在入学していない児童、日本国籍

をもちない児童で入学児に該当し、保護者から申し出のあったものです。

該当者で、通知書が健康診断実施日の一週間前までに届かない場合は、市教育委員会学校教養課(☎二二四一一)へお問い合わせください。

日 程 表

小学校名	日		時
	月	日	
仁保	11.12	12:30~13:00	
小鯖	11.18	12:30~12:50	
大内	11.26	12:00~12:50	
宮野	11.13	13:00~13:30	
大石	11.10	12:20~13:30	
白田	11.6	12:30~13:00	
湯田	11.11	12:30~13:00	
良石	11.17	12:00~12:30	
大城	11.17	12:00~12:30	
平川	11.13	12:10~12:50	
銭司	11.10	12:20~12:40	
陶田	10.23	12:30~13:00	
名島	10.28	12:30~12:50	
二島	11.25	12:20~12:40	
嘉川	11.19	13:00~13:30	
興進	10.27	13:00~13:30	
佐山	11.18	12:30~12:50	

不燃物の収集日

・11月 2日嘉川、4日佐山・秋穂二島、5日鑄銭司・陶、7日名田島、11日大内、12日平川、16日小鯖、17日吉敷、19日仁保、24日宮野、26日大歳

小児マヒ生ワクチンの服用

・対象者<新規>昭和56年1月21日から7月20日までに生まれた幼児 <2回目>昭和55年7月21日から昭和56年1月20日までに生まれた幼児 <その他>4歳までの服用にもれた幼児 (料金・無料)

Table with columns: 月日 (Date), 場 (Venue), 所 (Location), 時間 (Time). Lists various events and their locations across different dates in October and November.

お知らせ



昨年の市民文化祭で上演された創作劇「大内館南蛮異聞」の一場面。今年「松菊尚存す」が上演されます

芸術の秋を彩る第十回山口市民文化祭が、十月二十四日(土)・二十五日(日)の両日、市民会館で開催されます。

芸能祭の最後に上演されます。その他、各文化団体の催しが次のように盛り沢山企画されています。

第10回市民文化祭 創作劇に「松菊尚存す」

インフルエンザ予防注射

・対象 3歳から6歳までの保育園、幼稚園にかよう幼児 料金は無料
・注射のできない幼児 有熱・内臓疾患のあるもの、アレルギー体質、けいれん体質者。その他医師が不適当と認める幼児

Table with columns: 1回目 (1st), 2回目 (2nd), 時間 (Time). Lists influenza vaccination dates and locations for various districts.

芸能祭 二十四日午後六時三十分〜九時、大ホール、合唱・詩の朗読・洋舞・驚流狂言・奇術・琵琶・民謡・創作劇「木戸孝允―松菊尚存す―」

十五日午前九時〜午後五時、小ホール・展示ホール・大ホールロビー、総合華展・盆栽展・古典園芸展・煎茶・抹茶〔創作劇「松菊尚存す」〕

胃と循環器の集団検診

■期日・場所 十月二十二日(日) 保農協二十三(日)吉敷公民館、二十九(日)三十日農業試験場

吉敷

Table with columns: 月日 (Date), 時間 (Time), 場 (Venue), 所 (Location). Lists events in the Yoshiki district.

大殿

Table with columns: 月日 (Date), 時間 (Time), 場 (Venue), 所 (Location). Lists events in the Daiin district.

無料レントゲン検診

次のとおり、レントゲン検診車が巡回します。都合のよい場所で受けてください。対象は15歳以上の市民。ただし、学校、職場などで定期検診を受ける人と妊婦を除きます。

Table with columns: 月日 (Date), 時間 (Time), 場 (Venue), 所 (Location). Lists X-ray screening dates and locations.

白石

Table with columns: 月日 (Date), 時間 (Time), 場 (Venue), 所 (Location). Lists events in the Shiroishi district.

Table with columns: 月日 (Date), 時間 (Time), 場 (Venue), 所 (Location). Lists events in the Tamada district.

湯田

Table with columns: 月日 (Date), 時間 (Time), 場 (Venue), 所 (Location). Lists events in the Tamada district.

Table with columns: 月日 (Date), 時間 (Time), 場 (Venue), 所 (Location). Lists events in the Tamada district.