

介護のおしごと

人を支える仕事を山形で



気になる
アレコレが
point 全部わかる！

INDEX

- ▶現場で働く介護職員さんにお聞きしました … 1ページ
- ▶介護を取り巻く状況を数字で見よう … 3ページ
- ▶介護サービス提供事業者の方にお聞きしました … 5ページ
- ▶介護のしごとをはじめするには？ … 7ページ
- ▶県内の進学先 … 9ページ

現場で働く介護職員さんにお聞きしました

Q 介護の仕事をめざしたきっかけは？

A 介護職として働く母が、仕事を楽しんでいているのを見て、自分も働いてみたいと思いました。

おばあちゃん子だったんですけど、母が介護職で働いていて、その職場に行ったりする機会が何回かありました。その中で、お年寄りの方と関わったり、いろんな話を聞いたりするのが楽しいな、自分も高齢者と関わってみたいと思ったのがきっかけです。

母の話を聞いていると、もちろん大変なこともあるけれど、それでも楽しいと言っているのがすごいな、楽しいと思える仕事に私も就きたいと思って介護の仕事を選びました。

Q どんな仕事をしていますか？

A 利用者の方が自分でできないところを支える、そして施設で過ごす時間も楽しんでもらう、それが基本の仕事です。

普段の仕事は、自分たちと同じ生活をする中で、利用者の方が自分でできないところを私たちが支えています。例えば、麻痺や震えなどでうまく食事を口に運べないなら、介助をしたり、ふらつきがある方の排せつの見守りなどを行います。全て介助するのではなく、自立支援として、できるところはご自身で行っていただきます。そして施設で過ごした日々も楽しいと思ってもらえるように、様々な工夫や対応を行っています。

利用者の方は、私に何かあったり、体調が悪い時に「今日あんたどうしたんかね」と気にしてくれる優しい方ばかりです。だからこそ、いつもと違うことが伝わったら、利用者の方も不安になってしまうので、自分が笑顔で元気を与えられるように心がけています。

.....「介護」の魅力

Q 介護の仕事をすることに対してまわりの反応は？

A 心配の声もかけられるけれど、それ以上にこの仕事が好きだという気持ちが強いです。

「今から需要はあるけど大変だよ」とか、「体力仕事でもあるけど大丈夫？」と心配の声が多いです。

でも、自分の母は楽しい、本当に好きという気持ちでやっていたのを見ているので、私もその気持ちの方が強いです。

抵抗があるのは関わる機会がないからなんだと思います。利用者の方は、話したら本当に面白いし、話好きな方が多くて、色々な人と関われるので、自分の知識も増えてきます。それに、たくさんの笑顔に触れられる仕事ですよ。

三浦理菜さん

特別養護老人ホーム小郡・山手一番館
介護福祉士

「自分自身が笑顔で楽しむこと」を意識して働いています。

Q 勤続15年の梅本さん。
どんな仕事をしていますか？

A 介護職として就職後、他の職種を経て、
現在は生活相談員として働いています。

施設の介護職員や生活相談員を経て、地域包括支援センターで在宅生活の相談対応を経験し、現在は再び施設の生活相談員をしています。私は働きながら介護福祉士、社会福祉士、介護支援専門員の資格を取得したため、多くの経験を積むことができました。資格は自分のスキルの証明、キャリアアップにつながります。

生活相談員として新規の方からの相談、利用者の方とご家族からの相談対応をしています。相談内容は様々で、どうしたら安心して過ごして頂けるかを、ご家族も含めてチームで一緒に取り組みます。必ずしも実現できるものばかりではありませんが、妥協せずに挑戦し続けると利用者の方とご家族の笑顔に出会えます。その喜びを共有できる、この仕事はやめられません。

Q 積極的に育児もされているとお聞きしました。

A これまでの経験が発揮でき、オムツ交換などは妻よりも積極的に行いました。

結婚して子育てをすると、介護と育児がとても似ていることに気づかされました。これまでしてきた介護（食事介助・排せつ介助・入浴介助・状態観察・やさしい声かけ等）が家庭で存分に発揮できました。オムツ交換などは妻よりも積極的にした覚えがあります。

私が勤務する職場では、子育てをしながら働く方も多いです。産休・育休後は、無理のない方法で復帰して頂いています。子育て中の仲間が多いと、お互いに子育ての大変さを共感でき、良い雰囲気づくりになっていると思います。

って何ですか？……………

Q 介護に興味を持っている若い方に伝えたいことはありますか？

A 幅広い年代の仲間、利用者の方、そのご家族と
たくさんの笑顔をもたらえる仕事です。
ぜひ一歩踏み出してください。

人が好きな人、人を助けたいと思う人、人と仲良くなりたい人はこの仕事に向いています。働きながら多くの喜びを感じることができると思います。辛いこともあると思いますが、一緒に働く仲間が支えてくれます。

興味を持たれたら、ぜひ一歩踏み出して実際の介護を身近に感じて頂きたいです。コロナ禍で施設見学は難しいかもしれませんが、電話で相談して頂ければ真摯に対応して頂けるはずです。

私たちは共に働く仲間を心待ちにしています。



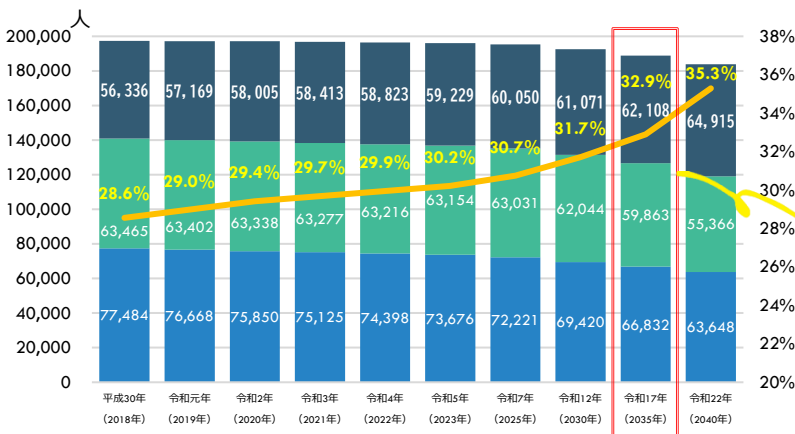
梅本健史さん

特別養護老人ホーム梅光苑
主任生活相談員

一緒に働く仲間の相談に
乗るのも私の仕事です。

介護を取り巻く状況を数字で見よう

年齢別人口構成と高齢化率の推移



出典：日本の地域別将来推計人口（平成30年推計から算出）

山口市の総人口に占める

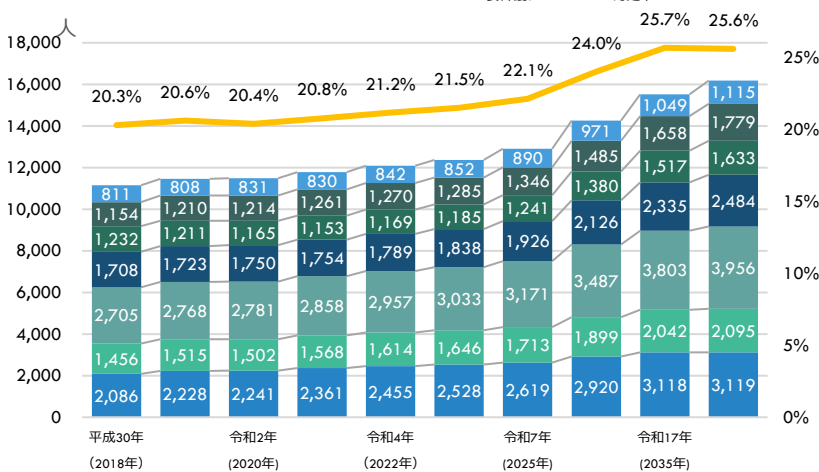
65歳以上の割合は

約30%

山口市の総人口は、今後も減少が進む一方で、65歳以上の高齢者の人口は年々増加し、

令和17年頃には3人に1人が高齢者になる見込みです。

認定者数と認定率の推移



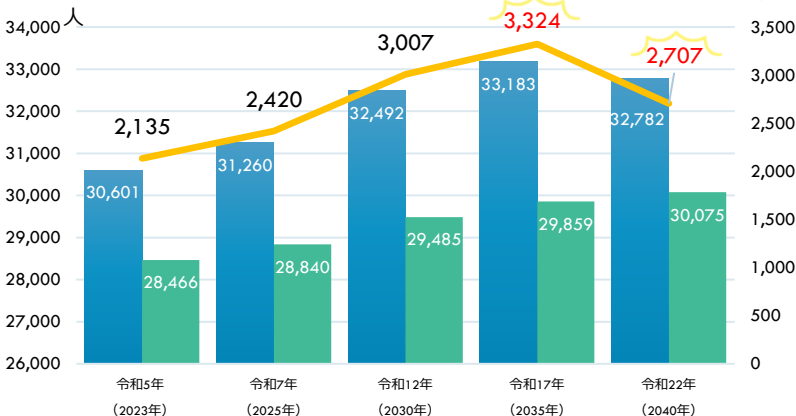
出典：地域包括ケア「見える化システム」将来推計

被保険者に占める認定者の割合は約21%。年齢が高くなるほど何らかの支援が必要となる要介護（要支援）認定者が増えていきます。

今後さらに高齢化が進む中で、中重度（要介護2～5）の要介護者に対する介護サービスの確保が必要となります。

※被保険者…第1号被保険者（65歳以上）
第2号被保険者（40～64歳）

山口県の介護人材の需要と供給の推移



出典：第七次やまぐち高齢者プラン(山口県)

山口県全体の介護人材不足は

約3,300人

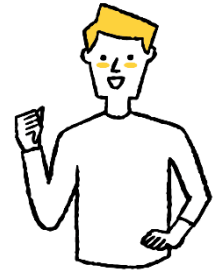
山口県では令和7年に約3,300人の介護人材が不足すると見込まれています。



今後も多くの介護人材が求められています！



介護人材が必要なのはわかったけれど、
待遇がよくないのでは？

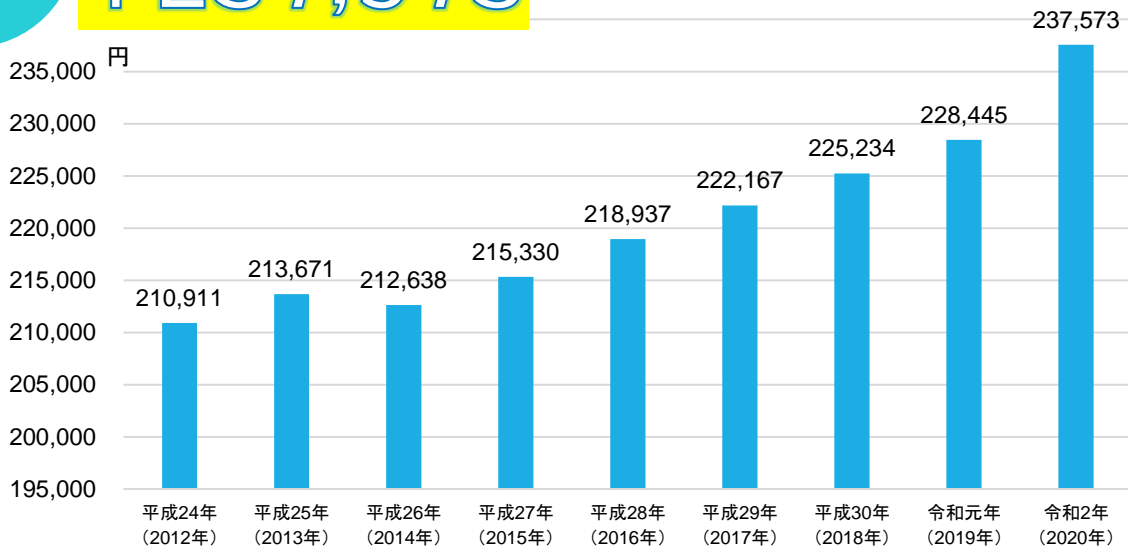


そんなことはありません！
近年介護職の給与は、国の施策により
年々改善される傾向にあります。

年々上昇↑

令和2年平均月額給与

¥237,573



出典：令和2年度介護労働実態調査（山口県版）

Check!!

どうして介護職員の処遇改善が必要なの？

高齢化が進む中で、介護人材の確保はますます重要となっています。
そこで国は、介護人材不足の解消を図るため、介護職の給与アップ、働きやすい職場
づくりを促進するため、介護職員処遇改善制度を創設しました。



×



=

人材不足解消

—介護職員処遇改善加算とは—

介護職員の安定的な処遇改善を図るための環境整備と介護職員の賃金改善に充てるこ
とを目的に創設された介護報酬における加算です。

介護サービス提供事業者の方にお聞きしました

介護職を取り巻く、介護業界全体の動向はどうなっているのでしょうか？
 山口市介護サービス提供事業者連絡協議会の内田芳明会長にお聞きしました。

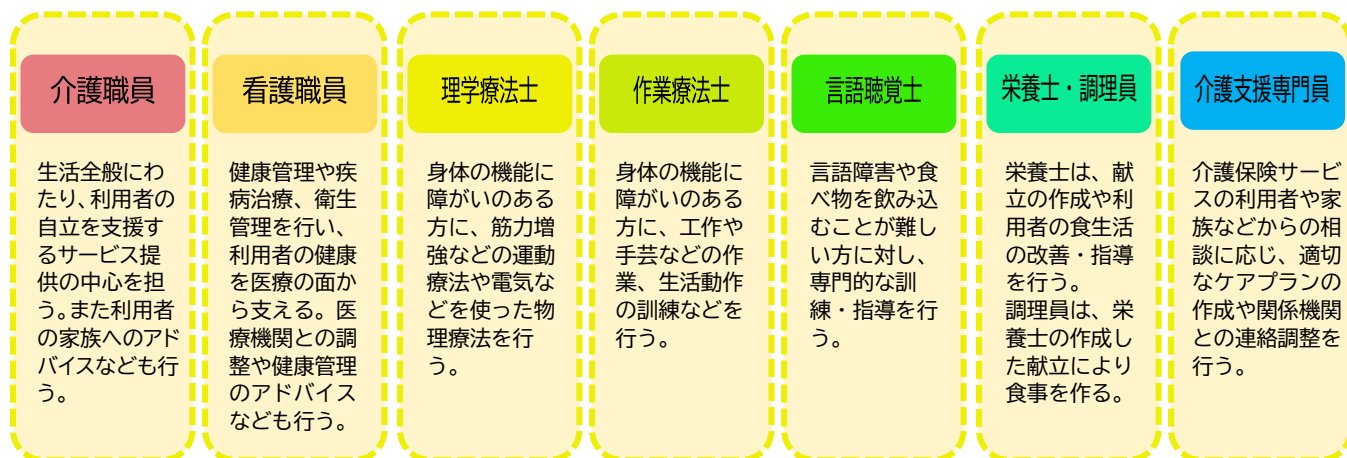


山口市介護サービス提供事業者連絡協議会
 内田芳明会長

Q 介護の仕事といっても具体的に
 どのような仕事があるのでしょうか？

A 介護サービス提供事業所ではたくさんの人が働いています。
 さまざまな専門分野の知識・技術を持つ人が、チームとなって利用者の
 日常生活を支えています。
 働きながら資格取得を目指すものもありますし、本当に多種多様です。

介護事業所で働く職種例

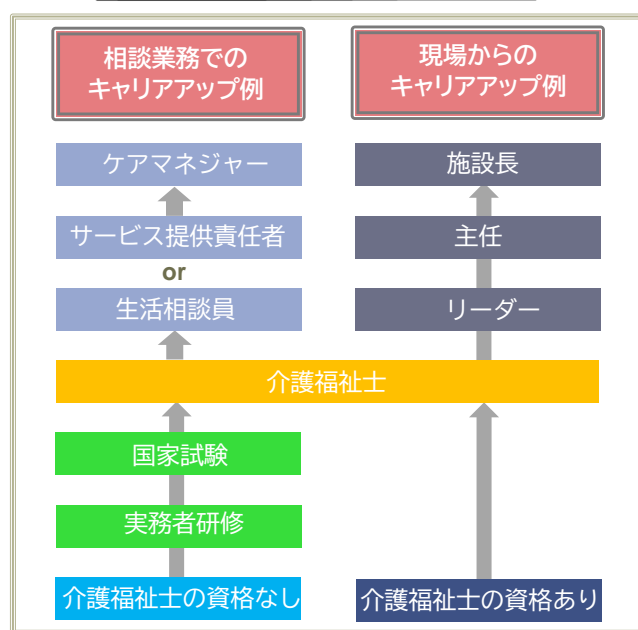


Q キャリアアップは可能ですか？

A もちろん可能です。
 介護職には、先ほど紹介したようにたくさんの職種や資格があります。ご自分がスキルアップを考えて、資格等を取れば手当等の給与が上がっていきます。また、介護職員には、経験年数や資格取得などによる処遇の向上や希望する部署への配属など、適材適所の仕組みもできていますので、働く皆様のモチベーションアップにもつながると思います。

また、いわゆる定年の年齢を迎えた後も働く意思があれば雇用を続ける事業所もありますから、キャリア形成して得た経験や知識を引き続き活かしてもらえらると思います。

キャリアアップ例



※上記は一例です。サービスの種類や事業所により異なります。

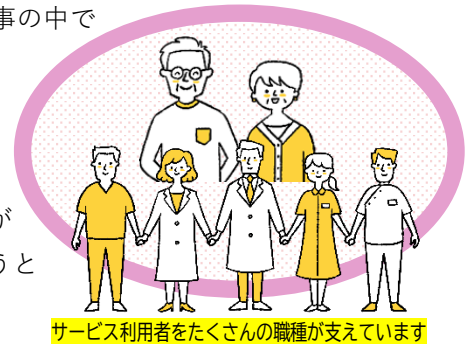
Q 他と違う介護業界の特色はありますか？

A 介護サービスは、様々な職種、異なる事業所が協力してはじめて成り立つところに 特長があると思います。

一人の人を介護するときに、いろいろな事業所が関わります。例えば、まずは、介護支援専門員（ケアマネジャー）が、サービス利用者に向けた適切な介護サービス計画を作成します。そして計画に基づき、訪問介護や通所介護などの事業所が実際にサービスを提供します。また、医療的な支援が必要になれば、医療機関が訪問看護や訪問診療を行います。

つまり、関わり合う事業所がお互いに情報を共有し合うことが不可欠で、皆で協力して一人ひとりの利用者に対してきちんとした支援をしていく、こうした考え方が仕事の中で培われていきます。

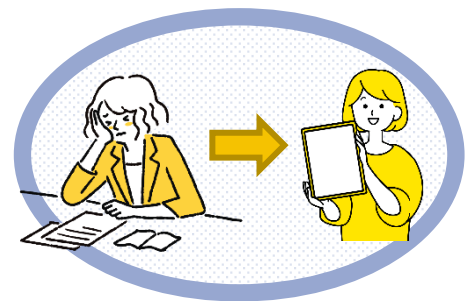
山口市独自の大きな特色として、市内の事業者が互いに介護サービスの質を上げていくため、情報の共有、協力関係の構築、合同研修の開催などを目的とする「山口市介護サービス提供事業者連絡協議会」が組織されています。同業他社と一緒に集まって業界全体を高めていこうという取り組みは、他にない特色だと思います。



Q 介護業界も IT 化は進んでいるのですか？

A ここ数年、介護現場の IT 化が進んでおり、今まで紙で管理していたことが、タブレットで入力、共有ができるようになるなど、現場の負担感も随分減ってきており、昔の「きつい、給料が安い」といったイメージは変わってきていると感じます。

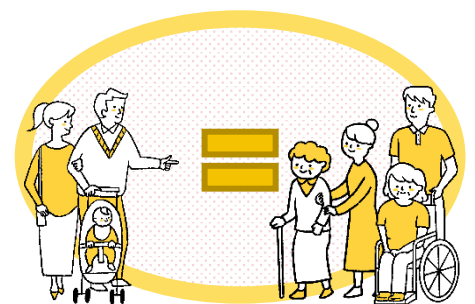
少子高齢化社会といわれ、いろいろと将来に不安材料もありますが、人がいなくなるまで介護の仕事はなくなる、やりがいをもって長く働ける仕事だと思います。



Q これから介護職を目指す人、迷っている人へアドバイスをお願いします。

A 介護の仕事は、サービス 1 回につき何円というように、利益を上げることを起点にして考えるのではなく、その人がよりよい生活を営めるようにするにはどうすればいいかを考えて仕事ができる、自分がその人のために役立つ場があることが一番の仕事の魅力だと思います。

介護は子育てと同じで、人生のうち的一部分だと思います。高齢になって支援が必要になった人がいれば、周りにいる人が助け合いますよね。ですから、介護の仕事はどなたでもできると思います。

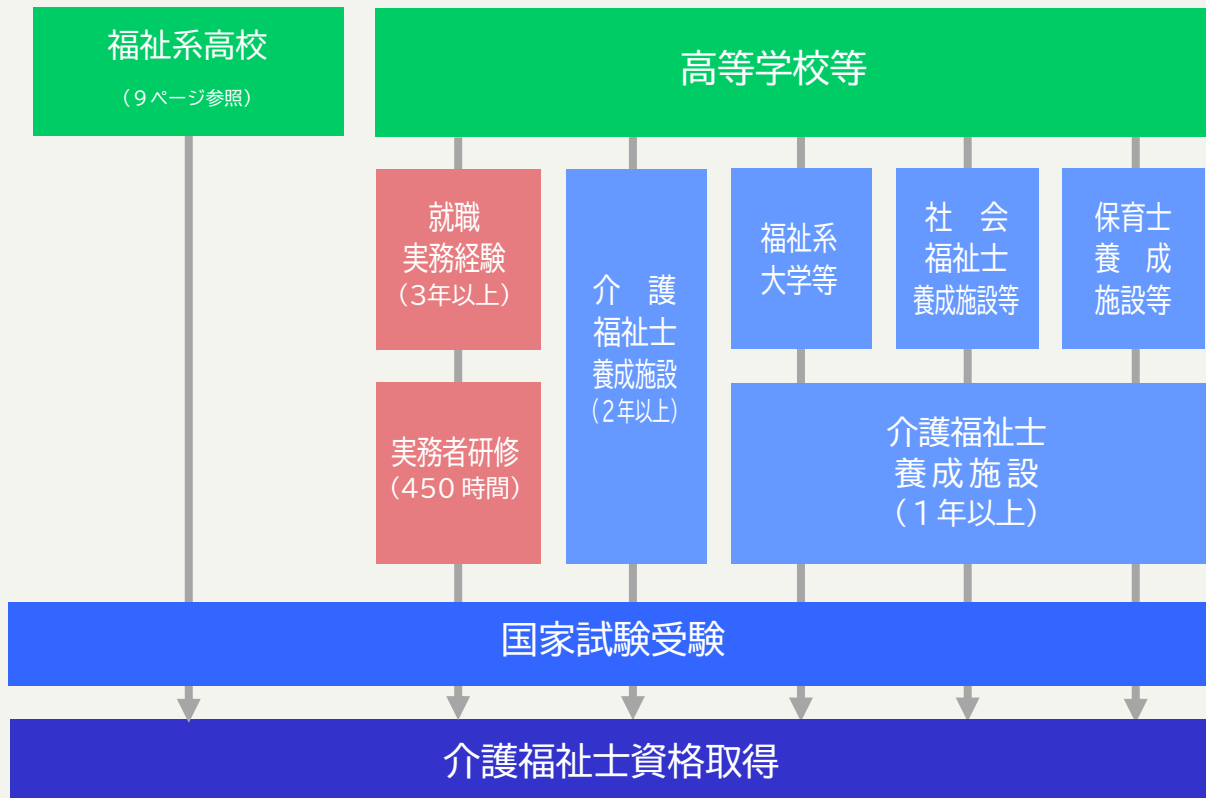


介護のしごとをはじめするには？

資格がなくても働くことはできますが、高齢化が進む中で介護サービスの現場では、介護職の専門性がますます求められています。

介護職にはいくつかの研修が用意されているほか、国家資格として「介護福祉士資格」があります。介護職の中核的な役割を担う専門職として、また自身のステップアップ、収入アップのためにも、研修の受講、資格取得にチャレンジしてみたいはいかがでしょうか。
なお、就職後でも介護福祉士の資格取得は可能です。

介護福祉士になるには



資格取得に必要な研修

生活援助従事者研修

訪問介護の生活援助を中心としたサービスの担い手を育成するための研修です。

介護職員初任者研修

介護の仕事をするうえで必要となる知識や技術を身に付けるための基本的研修。在学中に初任者研修を修了できる高校もあります。

介護福祉士実務者研修

国家試験を受ける時に必ず受講しなければならない研修。実務だけでは学べない知識や技術を身に付けます。

ステップアップを
応援します！

山口市介護福祉士資格取得促進補助金

介護福祉士国家試験受験手数料の一部を補助します

補助対象者：山口市内の介護サービス事業所等に交付申請時に3カ月以上継続して就労しており、かつ、受験日以降も継続して雇用される見込みのある介護福祉士国家試験受験者
補助金額：一件あたり上限1万円



Q 興味は沸いてきたけれど、
実際にやれるかどうか不安です…



A 実際に体験してみても
いかがでしょうか！



福祉のしごと インターンシップ

対象者

高校生・大学生・短大生・専修学校生

期間

3～5 日程度（実施期間は要確認）

※体験期間とは別に事前・事後の学習会があります。

インターンシップ先

高齢者福祉施設、障害者・障害児福祉施設、児童養護施設 等

施設の利用者に対する支援（話し相手、散歩の付き添い、食事の介助等）

体験内容

施設で行われる諸行事への参加・支援（夏祭り等の企画、外出活動の同行等）

経費の助成

参加に伴う交通費・宿泊費の助成金があります！

福祉の職場体験事業

対象者

福祉の仕事に関心のある人、就労を希望する人 など

期間

半日・1日のコース選択が可能。合計5日以内。

体験施設

参加者が希望した施設をセンターが調整

費用

無料 ただし交通費、食事代等は自己負担

親子体験バスツアー

対象者

小学校高学年とその保護者

期間

1日（実施期間は要確認）

インターンシップ先

県内の各施設（年度によって異なる）

体験内容

高齢者疑似体験や車いす体験など

費用

無料（昼食代含む）

ただし、自宅から集合場所までの交通費は自己負担

問い合わせ先

社会福祉法人山口県社会福祉協議会
山口県福祉人材センター

〒754-0041

山口市小郡令和一丁目1番1号

KDDI 維新ホール 3 階

TEL 083-902-2355

FAX 083-902-5877

県内の進学先

福祉系高校

- 1 [山口市]
中村女子高等学校
福祉科福祉コース
- 2 [光市]
聖光高校
普通科社会福祉コース
- 3 [周防大島町]
周防大島高校
福祉専攻科

介護福祉士養成施設

- 1 令和5年度入試から募集停止
- 2 [防府市]
YIC 看護福祉専門学校
介護福祉学科
- 3 [周南市]
周南公立大学(～R4. 3徳山大学)
福祉情報学部
人間コミュニケーション学科
社会福祉コース介護福祉専攻
- 4 [下関市]
下関福祉専門学校
介護福祉学科
- 5 [下関市]
東亜大学
医療学部医療工学科
医療福祉コース



福祉系高校って
どんな学校ですか？

カリキュラム、教員、施設・設備、実習施設など、介護福祉士養成課程の基準を満たす高等学校及び中等教育学校として、文部科学大臣及び厚生労働大臣の指定した学校です。

修了時に介護福祉士試験の受験資格を得ることができます。

福祉系高校や
介護福祉士養成施設で
学ぶメリットは？

福祉系高校、介護福祉士養成施設に就学することにより、最短2年で国家資格を得られ、教養からしっかり効率的に学べ、国家試験対策を行うことができます。また、働きながら介護福祉士の受験資格を得ることも可能です。

短期間で
受験資格を
得られる

効率的な
学び

手厚い
試験対策

応援します！

あなたを

介護福祉士になりたい

介護福祉士修学資金貸付



資金の心配で夢をあきらめていませんか？
制度をうまく活用して介護職を目指しましょう。

check

01

貸付額 168万

(2年修学の介護福祉士養成施設の場合の限度額)

月額 5万円以内
入学・就職準備金 各 20万円以内
国家試験受験対策費 年額 4万円以内

生活費加算

生活保護世帯等で
特に認める場合

無利子

check

02

対象者

介護福祉士の資格取得を目指し、
介護福祉士養成施設に
在学している方

check
03

全額返還免除

養成施設卒業後、山口県内の
介護事業所等で、介護福祉士として
介護等業務に5年間従事した場合、
返還が全額免除されます！



その他にも自己啓発の研修経費の助成や介護に関する入門的研修など
様々な支援制度があります！

詳細は山口県福祉人材センターへ問い合わせを



あなたの入学を待っています！

中村女子高校で学ぶ生徒さんに福祉系高校で学ぶ魅力をお聞きしました！

01

1年生からの実習

1年生の時に特別養護老人ホームや
デイサービスセンターで実習をしてい
ます。学校で習った着脱介助や利用者
さんとのコミュニケーションに取り組
んでいます。2年生や3年生になると
担当利用者の介護過程の展開（情報収
集、アセスメント、問題点の抽出、介
護計画の立案・実施・評価）したり、
訪問介護や
障害者支援
施設で実習
を行ったり
します。



02

実習先での 出会い・経験

私は3年生の特別養護老人ホーム実
習で、担当利用者を受け持ちました。
その方は、若い頃は山口の伝統工芸品
を制作されていた職人さんでした。私
は、昔を思い出し生きがいのある生活
を送ってもらおうと考え、紙粘土を使
って一緒に工芸品作りを提案しまし
た。徐々に利用者さんも関心を持た
れ、家族にお願いして、
昔作られた工芸品を届け
ていただき、嬉しそうに
私に見せてくださいました。
その時の利用者さんの
笑顔が私の印象に残り、
実習での一番の宝物
となりました。



中村女子高校
福祉科3年福祉コース
田中 海(たなか あおい)さん

03

進路にも有利！

福祉系高校は、卒業時に介護福祉
士国家試験に合格し、即戦力として
福祉施設等で活躍する卒業生と、さ
らに進学して社会福祉士や作業療法
士等の資格を取得し、ダブルライセ
ンス(2つの国家資格)で社会で活躍
している卒業生がいます。

求人も多く、
福祉の専門知
識を身につけ
ているので、
進路選択も大
変有利です。



田 いやりの気持ちを
心 仕事にしよう!

