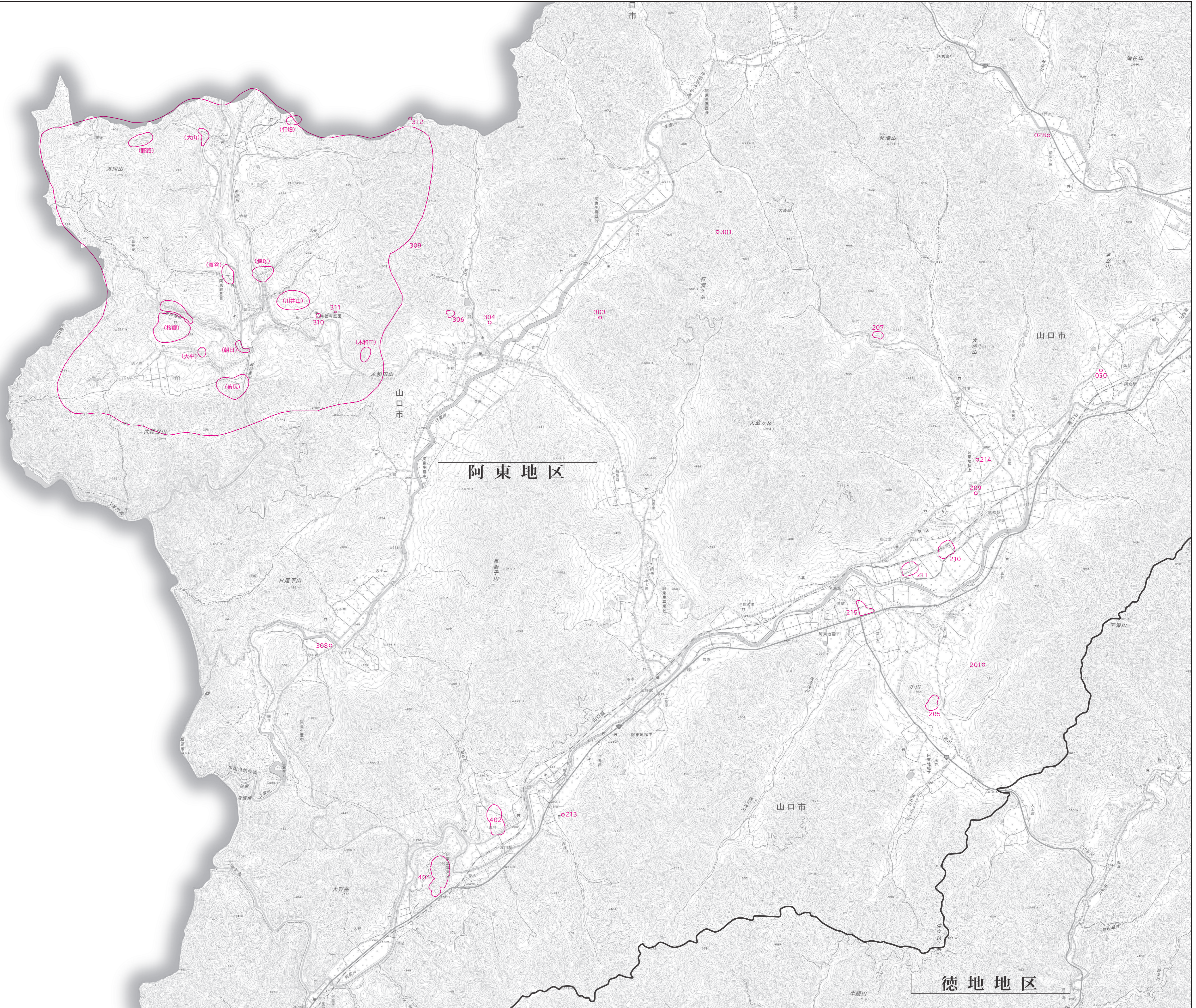
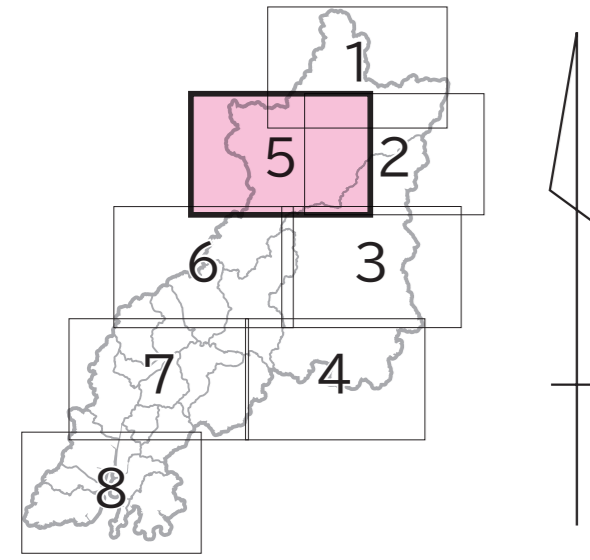


# 山口市埋蔵文化財地図

令和四年三月印刷

19. 阿東(徳佐)地区					
番号	遺跡名	よみ	所在地	遺跡の種類(遺構)	時代
028	長尾遺跡	ながのおのいせき	阿東地区下郷分庁(長尾)	散存地	縄文
030	新屋遺跡	にやうらいせき	阿東地区下郷分庁(上田)	築造跡(竪立柱礎物・土坑・溝)	古代・中世
21. 阿東(地福)地区					
番号	遺跡名	よみ	所在地	遺跡の種類(遺構)	時代
201	赤木山遺跡	あかきやまのいせき	阿東地区上郷	城跡跡(土坑)	中世
202	文書				
203	文書				
204	文書				
205	遺跡	おのいせき	阿東地区下郷(1297-1)	その他の遺構	中世
206	文書				
207	遺跡	かさいいせき	阿東地区上郷	散存地	縄文
208	文書				
209	遺跡	そうらいせき	阿東地区上郷	築造跡(竪立柱礎物・土坑・溝)	中世
210	遺跡	つとみいせき	阿東地区上郷	築造跡(竪立柱礎物・溝・土坑)	縄文・中世
211	遺跡	ほらいせき	阿東地区上郷	築造跡(竪立柱礎物・溝・土坑)	縄文・中世
212	文書				
213	遺跡	むらさきいせき	阿東地区下郷	散存地	縄文・中世
214	遺跡	なまがしき	阿東地区上郷	その他の遺構	中世
215	遺跡	ほつちいせき	阿東地区下郷	築造跡	中世
22. 阿東(生雲)地区					
番号	遺跡名	よみ	所在地	遺跡の種類(遺構)	時代
301	中河山遺跡	なかにがわやまのいせき	阿東地区西中河内	城跡跡(土坑・溝)	中世
302	文書				
303	遺跡	かみかたやまのいせき	阿東地区中河内	城跡跡(土坑・溝)	中世
304	遺跡	あしやまのいせき	阿東地区中河内	散存地	
305	文書				
306	遺跡	ひらもちやまのいせき	阿東地区上郷	城跡跡(土坑・溝)	中世
307	文書				
308	遺跡	やまがしき	阿東地区中河内(柳ヶ瀬)	散存地	
309	遺跡	さくらやまのいせき	阿東地区上郷	築造跡(竪立柱礎物・土坑)	中世
310	遺跡	しよたていせき	阿東地区上郷	その他の遺構(遺跡)	中世・近世
311	遺跡	こうらいたせき	阿東地区上郷	その他の遺構	中世
312	遺跡	たけのやまのいせき	阿東地区上郷	城跡跡	中世
23. 阿東(養生)地区					
番号	遺跡名	よみ	所在地	遺跡の種類(遺構)	時代
401	文書				
402	遺跡	はらいせき	阿東地区東分庁(1544-1)ほか	築造跡(竪立柱礎物・土坑・溝)	縄文
403	文書				
404	遺跡	わたりのやまのいせき	阿東地区東分庁(1544-1)ほか	城跡跡(土坑・溝)	中世
405	文書				
406	文書				



※ 地図は、国土地理院の電子地形図2万5千分の1を加工して使用

0 1km 2km  
(1/25,000)

山口市