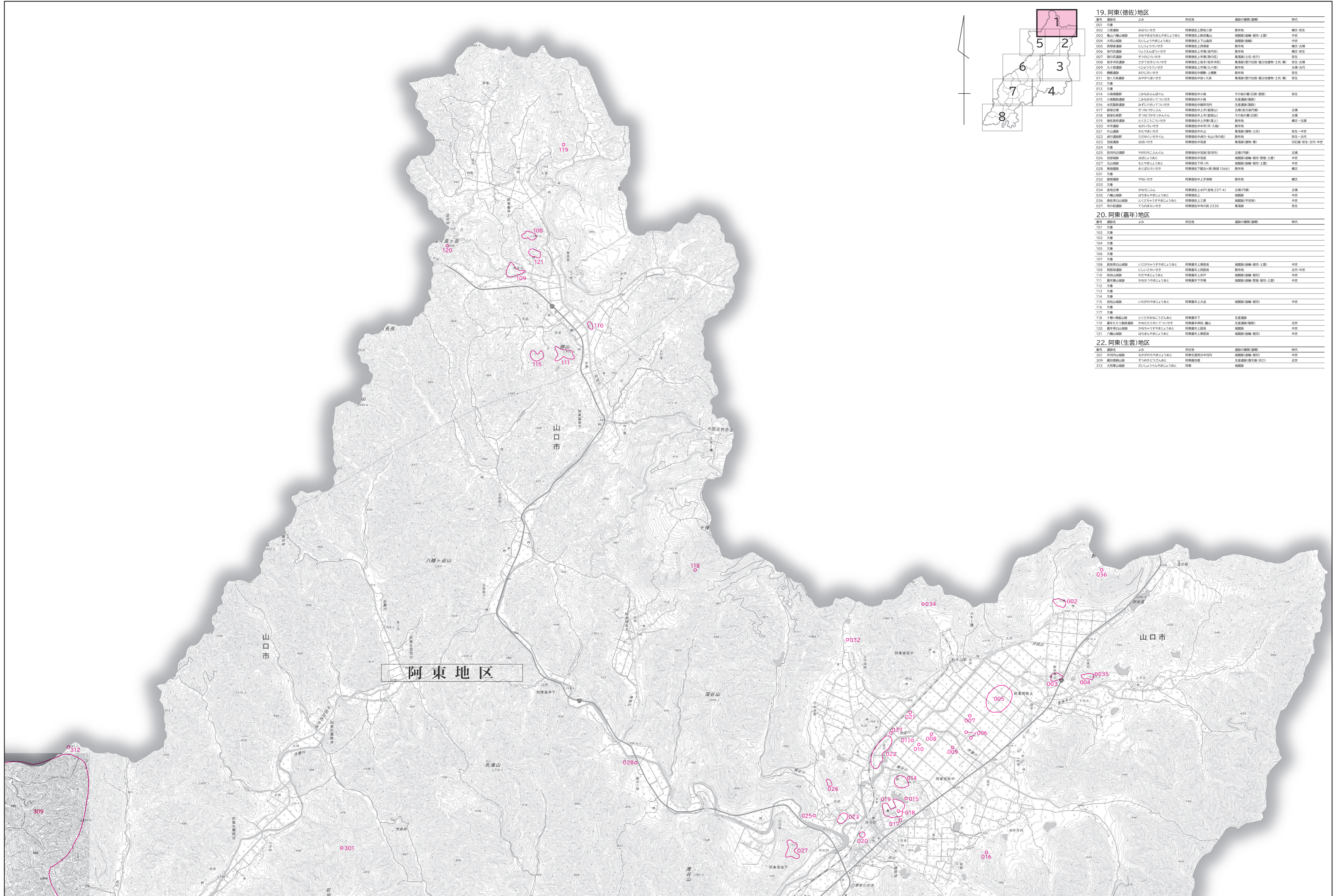


# 山口市埋蔵文化財地図

令和四年三月印刷



### 19. 阿東(徳佐)地区

番号	遺跡名	よみ	所在地	遺跡の種類(遺構)	時代
001	穴倉				
002	三ツ池	みづのいけ	阿東地区上三池	散佈地	縄文-弥生
003	亀山山頂部	かめやまのしんやまのうへ	阿東地区上三池山	縄部(土器・土壁)	中世
004	大井山山頂部	おおいのやまのしんやまのうへ	阿東地区上三池山	縄部(土器・土壁)	中世
005	西原山山頂部	にしはらのやまのしんやまのうへ	阿東地区上三池山	散佈地	縄文-古墳
006	野田山山頂部	ののたのやまのしんやまのうへ	阿東地区上三池山	散佈地	縄文-弥生
007	野の尻山山頂部	ののしりのやまのしんやまのうへ	阿東地区上三池山	散佈地(土器・土壁)	弥生
008	坂手山山頂部	さかてのやまのしんやまのうへ	阿東地区上三池山	縄部(土器・土壁)	弥生-古墳
009	大井山山頂部	おおいのやまのしんやまのうへ	阿東地区上三池山	散佈地	古墳-古墳
010	縄部山山頂部	なべのやまのしんやまのうへ	阿東地区上三池山	散佈地	弥生
011	宮ヶ久保山山頂部	みやがひさびのやまのしんやまのうへ	阿東地区上三池山	縄部(土器・土壁)	弥生
012	穴倉				
013	穴倉				
014	小倉山山頂部	こぐらやまのしんやまのうへ	阿東地区上三池山	その他の遺構(石塔・土塔)	弥生
015	小倉山山頂部	こぐらやまのしんやまのうへ	阿東地区上三池山	生土遺跡(土器)	弥生
016	本宮山山頂部	ほんみやまのしんやまのうへ	阿東地区上三池山	生土遺跡(土器)	弥生
017	徳山山頂部	とくやまのしんやまのうへ	阿東地区上三池山	古墳(前方後円形)	古墳
018	徳山山頂部	とくやまのしんやまのうへ	阿東地区上三池山	その他の遺構(石塔)	古墳
019	徳山山山頂部	とくやまのしんやまのうへ	阿東地区上三池山	散佈地	縄文-古墳
020	中三池山山頂部	なかつのいけのやまのしんやまのうへ	阿東地区上三池山	散佈地	弥生
021	丹山山頂部	にのやまのしんやまのうへ	阿東地区上三池山	縄部(土器・土壁)	弥生-中世
022	丹山山山頂部	にのやまのしんやまのうへ	阿東地区上三池山	散佈地	弥生-古墳
023	徳山山山頂部	とくやまのしんやまのうへ	阿東地区上三池山	縄部(土器・土壁)	弥生
024	穴倉				
025	徳山山山頂部	とくやまのしんやまのうへ	阿東地区上三池山	古墳(円墳)	古墳
026	徳山山山頂部	とくやまのしんやまのうへ	阿東地区上三池山	縄部(土器・土壁)	中世
027	元山山頂部	もとやまのしんやまのうへ	阿東地区上三池山	縄部(土器・土壁)	中世
028	徳山山山頂部	とくやまのしんやまのうへ	阿東地区上三池山	縄部(土器・土壁)	縄文
031	穴倉				
032	徳山山山頂部	とくやまのしんやまのうへ	阿東地区上三池山	散佈地	縄文
033	穴倉				
034	金谷山山頂部	かぬやまのしんやまのうへ	阿東地区上三池山	古墳(円墳)	古墳
035	丹山山山頂部	にのやまのしんやまのうへ	阿東地区上三池山	縄部	中世
036	徳山山山頂部	とくやまのしんやまのうへ	阿東地区上三池山	縄部(土器・土壁)	中世
037	徳山山山頂部	とくやまのしんやまのうへ	阿東地区上三池山	縄部	弥生

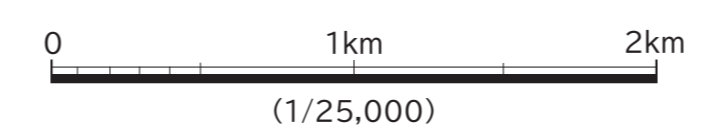
### 20. 阿東(嘉年)地区

番号	遺跡名	よみ	所在地	遺跡の種類(遺構)	時代
101	穴倉				
102	穴倉				
103	穴倉				
104	穴倉				
105	穴倉				
106	穴倉				
107	穴倉				
108	徳山山山頂部	とくやまのしんやまのうへ	阿東地区上三池山	縄部(土器・土壁)	中世
109	西原山山頂部	にしはらのやまのしんやまのうへ	阿東地区上三池山	散佈地	古代-中世
110	和山山山頂部	わだやまのしんやまのうへ	阿東地区上三池山	縄部(土器・土壁)	中世
111	徳山山山頂部	とくやまのしんやまのうへ	阿東地区上三池山	縄部(土器・土壁)	中世
112	穴倉				
113	穴倉				
114	穴倉				
115	徳山山山頂部	とくやまのしんやまのうへ	阿東地区上三池山	縄部(土器・土壁)	中世
116	穴倉				
117	穴倉				
118	丹山山山頂部	にのやまのしんやまのうへ	阿東地区上三池山	生土遺跡	弥生
119	丹山山山山頂部	にのやまのしんやまのうへ	阿東地区上三池山	生土遺跡(土器)	弥生
120	丹山山山山頂部	にのやまのしんやまのうへ	阿東地区上三池山	縄部	中世
121	穴倉				

### 22. 阿東(生雲)地区

番号	遺跡名	よみ	所在地	遺跡の種類(遺構)	時代
301	中三池山山頂部	なかつのいけのやまのしんやまのうへ	阿東地区上三池山	縄部(土器・土壁)	中世
309	徳山山山山頂部	とくやまのしんやまのうへ	阿東地区上三池山	生土遺跡(土器・土壁)	弥生
312	大井山山山頂部	おおいのやまのしんやまのうへ	阿東地区上三池山	縄部	

※ 地図は、国土地理院の電子地形図2万5千分の1を加工して使用



山口市