

# 広報 あじす

AJISU

## お知らせ版

1982 5/20  
№.126

広報あじす 毎月5日 発行  
お知らせ版 毎月20日 発行  
山口県吉敷郡阿知須町  
発行 阿知須町役場  
電話 4111番代 ☎754-12

印刷 よしの印刷株式会社



県内海水産試験場と阿知須漁協が

## 干拓沖にサルボウガイを放流

県内海水産試験場と阿知須漁協は、五月十日人工生産したサルボウガイ（モ貝）の稚貝約一万個を、阿知須干拓沖の干潟に放流しました。

サルボウガイは、アカガイに形・味ともよくなっており、アカガイの代用として料亭やすし屋などで珍重されています。

しかし、昭和五十五年以降はつきりした原因がつかめないまま生産量が激減し続け、山口県でも昭和四十年に二千四百トンあった生産量は、昭和五十五年以後はゼロとなっています。

そこで、山口・岡山・佐賀の三県が、人工栽培に向けて共同研究を続けておりましたが、このほど同試験場が全国ではじめてサルボウガイの人工種苗づくりに成功、阿知須干拓沖に試験的に放流したものです。

この稚貝は、現在約十ミリ程度の大きさですが、一年後には約三十ミリ、そして一年半から二年後には約三十五ミリから四十ミリになり、市場にも出せる大きさとなります。

このほかに、人工栽培一年ものの体長約三十ミリと、有明産の天然種苗体長約十五ミリも同時に放流し、同試験場が比較追跡調査をすることになっています。

たばこは町内で買ひましよう。（たばこ消費税は阿知須町に入ります）

# 水道は のびゆくまちの 道しるべ

## 6月1日から7日は「水道週間」

水……それは空とならんで、わたしたちが生きていくためには欠かすことのできないものです。水道のじゃ口をひねるといつもキレイな水が出てくるので、

その大切さを忘れがちです。毎年、六月一日から七日まで全国的に「水道週間」がくりひろげられますが、この機会に貴重な水と水道について考えてみましょう。

### 丸塚山に配水池完成

#### 今年度は配水管敷設工事

本町が水道を開始した昭和四十年の給水人口は、二千三百四十人でしたが、現在は約五千人で二倍以上の伸び。給水量は年間約七万三千トンだったのが四十一万四千トンと約五・七倍にふえています。

生活の程度が上ると水の使用量がふえるといわれていますが本町も年を追ってその量は増え続けています。

そこで、阿知須町では将来に備えて、山口市、小郡町、秋穂町と一緒に「山口小郡地域広域水道企業団」をつくり、共同で作業を進めています。

今年、国民年金還元融資を利用して丸塚山の頂上付近に配水池が完成しましたが、五十八年四月から給水を開始する予定です。

現在の給水地域は岩倉地区を除く阿知須校区ですが、将来は岩倉、旦地区の給水を手はじめに、順次地域を拡大し、町内全域の給水をめざしています。

今年度は、まず丸塚山配水池から旦西の中村稔氏宅前の既設の水道本管に接続する約十三キ

ロメートルの配水管敷設工事を行なう計画です。

#### 水道の故障と修理

●じゃ口がよく締まらない場合  
じゃ口のコマやパッキングを取り替える。この程度なら家庭で修理できます。

●まず水道の止水せんを締めます  
じゃ口のハンドルの部分をはずして、パッキングを取り替える。

●パッキングは、工事店やデパート、金物店で売っています。  
この場合も、パッキングを取り替えば、たいへいなおります。

●ハンドルがから回りする場合  
工事店へ頼んで、じゃ口をかえてもらう。

●じゃ口の取り付け部分から水が漏る場合  
応急処置がむづかしいので、工事店へ頼んだ方がよい。

●給水管が破裂した場合  
止水せんを締め、破裂箇所にゴムやビニールなどをかたく巻きつけ、針金や麻糸で縛っておいて、工事店へ連絡する。

●水がにごっている場合  
赤くにごった水が出る場合はしばらく水を流し放しにしておきましょう。これは付近で工事をしたり、急に大量の水を使用したときに、水道管内の「水あか」が流れ出たものです。しばらく出したままにしておけば、きれいな水が出てきます。

#### 漏水に注意

大切な水がムダに  
水道の水は、じゃ口をひねればすぐ出てきて、たいへん便利なものですが、いろいろな原因で漏水してしまうことが、ときどきあります。

原因としては、じゃ口をしつかり締めなかつたり、パッキングがすり減っていたり、じゃ口と給水管の接続が悪くなっている場合や、給水管が古くなって腐食していたり、冬期の凍結で給水管にひびがはいったりした

場合などがあげられます。これらによって漏水してしまうと、大切な水がムダになるばかりでなく、水道料金を多く払ったり、建物を腐らせたりしてしまうことにもなります。

- 一ト、金物店で売っています。
- じゃ口がカタカタという場合
- パッキングを取り替える
- たいへいなおります。
- ハンドルがから回りする場合
- 工事店へ頼んで、じゃ口をかえてもらう。
- じゃ口の取り付け部分から水が漏る場合
- 応急処置がむづかしいので、工事店へ頼んだ方がよい。
- 給水管が破裂した場合
- 止水せんを締め、破裂箇所にゴムやビニールなどをかたく巻きつけ、針金や麻糸で縛っておいて、工事店へ連絡する。
- 水がにごっている場合
- 赤くにごった水が出る場合はしばらく水を流し放しにしておきましょう。これは付近で工事をしたり、急に大量の水を使用したときに、水道管内の「水あか」が流れ出たものです。しばらく出したままにしておけば、きれいな水が出てきます。

### 町の水道 一口メモ

▽水道の水一トンは約百二十四円

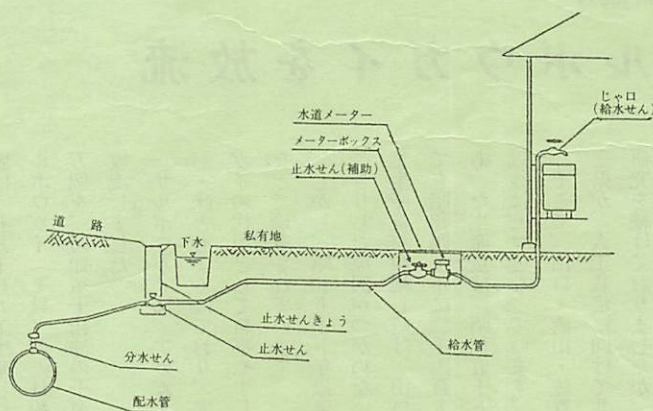
水道の水一トンをつくるためには約百二十四円の費用がかかっています。これは水道があいづく拡張工事をせまられ、その建設費などに当てられています。▽一人一日あたりの平均使用量

は約ドラム缶一本  
全国には、大きささまざまな水道が約一万八千四百か所ありますが、これらが一年間に供給する総給水量は百三十億トンにもほります。

これは一人一日の平均使用量でみると百万人以上の大都市では四百三十三リットルですが、阿知須町の場合は二百三十三リットルで、ドラム缶一本強の計算になります。

濁ったものです。放置しておくと澄んだ水になります。そのまま飲んでもさしつかえありません。

水道管系統図



5月20日～  
6月10日

### 線路に入らない運動

## 置き石は二十一件 昨年

### 宇部線 死傷者は十六人に

国鉄では、五月二十日から六月十日まで、「線路には入らない運動」を実施し、一般の協力を呼びかけています。

昨年、山口県ではドライバーの無謀運転などにより八十二件の踏切事故と、子どものいざわらわらによる置き石などの妨害事件が百六十四件発生しており、九人が死亡し、七人が負傷しました。

こうした妨害事件をなくすため次のことを守りましょう。

一 踏切りでは、人も車も必ず止まって、右・左をよく見て安全を確かめてから渡るよ

### 二十五組合が完納

#### 優良納税組合を表彰

町では毎年優良納税組合を表彰しています。

今年も四十二組合のうち二十五組合が納税成績一〇〇%でした。また、全体納税率は九九・二六%でした。

成績はつぎのとおり。

#### 【納税成績一〇〇%】

- 小東 小西 前山 繩南 中村 西条 浜 砂二 沖ノ原 岩西 岩前 岩西前 岩上 旦西 旦門松 岡 赤迫 井関 杖川 河内 源河 向井関 仙在 青畑 漁組

【納税成績一〇〇%未満】  
小南 北祝 南祝 恵比須

うにする

二 警報機のある踏切りでは、警報機が鳴っている間は、絶対に渡らない

三 線路内に絶対に立ち入らない

四 レールの上に石や物を置かない

五 線路内で遊んでいる子どもを見かけたらすぐ注意する

六 列車に石や物を投げない

七 駅では、必ず正しい通路を通るようにする

八 踏切りで自動車が動けなくなったなら直ちに列車を止める手配をとる

(非常ボタンのある踏切りではボタンを押す。このとき

は必ず最寄りの駅に連絡してください。)

また、非常ボタンのない踏切りでは、自動車に備えてある発煙筒か赤色灯、赤旗などで列車に知らせる)

宇部線での妨害事件発生状況(五十六年度)は、二十二件で

踏切り事故 四件

置き石、置き物 十一件

線路内立入り 三件

その他、非常ボタン乱用、投石など 四件

また、小郡鉄道公安室管内での踏切り事故は二十七件発生し

自動車等横断中のものが二十二件、歩行中の人が五人、事故に遭遇されています。この原因の大半が運転者の無謀運転と安全不確認です。事故の多くは、踏切り警報機や、しゃ断機のある

### 勝手にできません

#### ケシや大麻の栽培

本年度も五月一日から六月三十日までの二か月間、「不正大麻けし撲滅運動」が全国でいっせいに展開されています。

けしのうちでも「おにげし」や「ひなげし」などは麻葉成分を含んでおらず、観賞用として植えてよいものですが、セティゲルムやソムニフェルム種のけしは、麻葉成分を含んでおり、勝手に植えてはいけません。

この植えて悪いけしは、白っぽい緑色をし、葉は大きく長楕

る踏切りで、運転者のモラルの低下がうかがわれます。

次に、県内の検査者をみますと、五歳以下：三十五人、六歳

八歳：三十九人、九歳：十一歳

十五人、十二歳以上：九十六人となっています。とくに、置き石、置き物の行為者は八歳以下の幼児が九八パーセントを占めています。

親のちよつとした不注意、子どもの「軽い気持ち」のいたずらが、思いもかけぬ事故へつながります。線路内には絶対入らぬより、入らせぬようにしたいものです。

ちなみに本町内の踏切りは、宇部線がしゃ断機と警報機のあるもの四、無人(人だけ通行可)四カ所。山陽本線は、しゃ断機と警報機三、無人三カ所があります。

昨年度は、山口県下で六千九百九十七株の野性のけしが発見されました。けしや大麻を発見したときは最寄りの保健所または警察署へご連絡ください。

を果たしています。

阿知須町には次の人権擁護委員がいます。

・橋本正夫(砂郷二区、電話三六六四)

・野村舒泰(野口、電話二七五三)

相談は無料で、秘密は守られます。お気軽にご相談ください。

### 県の総合庁舎完成

#### 山口パイパスそば

県庁の出入機関ばかり集めた山口総合庁舎が山口パイパス沿いに完成し、四月から業務を開始しています。入庁した事務所は次のとおりです。

▽山口県税事務所

(電話山口②三二一一)

▽中部社会福祉事務所

(電話山口②二三三七)

▽山口農業改良普及所

(電話山口②五二四九)

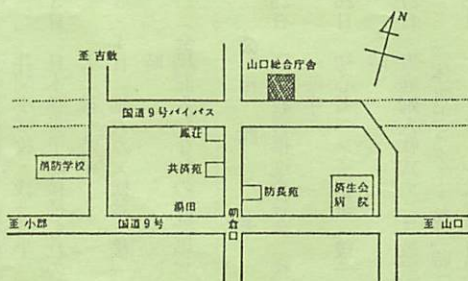
▽山口土地改良事務所

(電話山口②一九九三)

▽山口土木事務所

(電話山口②一〇七〇)

新所在地  
山口市神田町六番十号



### 郡代表で県大会へ

#### 町少年野球クラブ

県少年野球大会吉敷支部予選

が五月八日日本町で行なわれました。

これに出場した阿知須町少年

野球クラブは、小郡

チームを二対一で破

り、県決勝大会への

出場が決まりました。

県決勝大会は、五

月二十三日と三十日

に新南陽市で行なわ

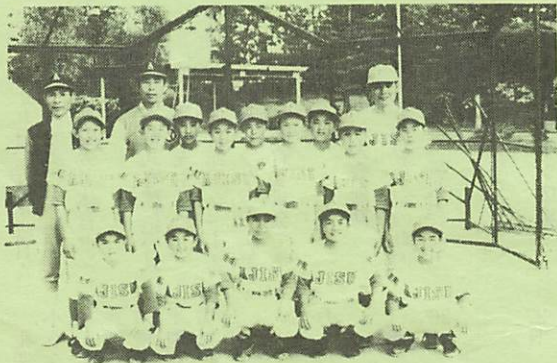
れますが、この大会

で優勝すれば全国大

会へ、準優勝すると

中国大会へ出場する

ことができます。





この欄はこれまでの回覧板に代るものです。お見逃しのないよう、よくご覧下さい。

### 利用のときは 手続きを

#### 体育センター

申し込みは早目に  
阿知須勤労者体育センターは五月から一般に開放しています。同センター内では、バレーボール(二面)・卓球(六台)・テニス(一面)・バドミントン(六面)・インテイク(六面)・バスケットボール(一面)・軽スポーツ・武道などの練習や試合が可能です。

▽申し込み方法 平日は町公民館へ。土曜日午後・日曜祝祭日は町役場直員に届け出て下さい。

▽申し込み方法 町公民館備え付けの利用申請書で申し込んで下さい。

▽申し込み方法 町公民館備え付けの利用申請書で申し込んで下さい。

▽利用時間 平日・休日を問わず午前八時半から午後十時まで。(ただし、練習日や大会などの行事がある場合は利用できません。)

▽利用時間 平日・休日を問わず午前八時半から午後十時まで。(ただし、練習日や大会などの行事がある場合は利用できません。)

▽対象 家庭婦人(初心者歓迎)▽期間 五月二十七日から七月

### 児童手当受給者は 現況届が必要

六月三十日まで

▽利用時間 日曜日以外の日は午前九時から午後三時まで、日曜日は午前九時から午後五時まで。

▽利用時間 日曜日以外の日は午前九時から午後三時まで、日曜日は午前九時から午後五時まで。

今年も六月四・五日、十八・十九日午前五時から十時頃まで松くい虫駆除のためヘリコプターで薬剤の空中散布を行ないます。防除区域は宇部山口有料道路以西の山林です。

町社会福祉協議会では、ボランティア活動の資金つくりのために、「福祉の市(不用品活用バザー)」を開催します。

▽対象 町内在住の人ならどなたでも結構です。ただし幼児・児童の場合は保護者あるいは指導者が必要です。

▽対象 町内在住の人ならどなたでも結構です。ただし幼児・児童の場合は保護者あるいは指導者が必要です。

今年も六月四・五日、十八・十九日午前五時から十時頃まで松くい虫駆除のためヘリコプターで薬剤の空中散布を行ないます。防除区域は宇部山口有料道路以西の山林です。

町社会福祉協議会では、ボランティア活動の資金つくりのために、「福祉の市(不用品活用バザー)」を開催します。

## 商業統計調査を実施

通商産業省は六月一日現在で商業統計調査を実施します。この調査は「商業の国勢調査」ともいわれわが国の商店の販売活動の実態や分布状況及び商品の全国的な流通状況などを明らかにするために三年に一度行なう非常に重要な調査です。

調査結果は、国や都道府県、市町村における商業の育成強化のために活用されます。

六月一日現在で  
いりますので、よろしくご協力下さい。

山口保健所(電話 山口五二一一番)へ。

### 家庭婦人のための 軟式テニス教室 受講生募集

町教育委員会では、家庭婦人軟式テニス教室の受講生を次のとおり募集しています。

参加ご希望の方は、五月二十五日までに教育委員会(電話二〇二二、有線四八九二)へ申し込んでください。

▽対象 家庭婦人(初心者歓迎)▽期間 五月二十七日から七月

### 福祉の市開催

町社会福祉協議会では、ボランティア活動の資金つくりのために、「福祉の市(不用品活用バザー)」を開催します。

### 調理師試験

本年度の調理師試験は、七月二十三日に山口大学教養部(山口市吉田)で実施されます。試験科目は衛生法規、公衆衛生学、栄養学、食品学、食品衛生学、調理理論の六科目。願書受付は六月十日まで。

二十九日(毎週木曜日)計十回開講)  
▽会場 阿知須勤労者体育センター  
▽指導員 日本軟式庭球指導員 重田孝子先生  
▽準備用具 体育館用シューズ 運動着、ラケット(無い人は教育委員会で購入します。)

五月二十三日開催予定の町内バドミントン大会は都合により延期になりました。  
あしからず、ご了承ください。  
グリーンスポーツ広場(徳地町)のご利用を  
果が工事をすすめていた県長者ヶ原グリーンスポーツ広場がこのほど完成し、青少年団体等への利用を呼びかけております。

施設としては、キャンプ場(二百人利用)野外炊飯棟、冒険の森(トリムコース)軽スポーツ広場、ランニングコース、ハイキングコースがあります。  
申し込みは、徳地町社会教育課(〇八三五五二一〇一一)へ。利用料は無料。テント、炊飯用具は利用者で用意を。  
犯罪に関する情報は 積極的に通報を 最近の犯罪情勢の特徴は、青少年層による犯罪が増加していることと、凶悪事件が一層悪質巧妙化していることです。このような状況の中での捜査活動は、年々困難になってきており、みなさんの協力が必要で

### 催しもの

- 26日 日本脳炎予防接種(砂郷保育園・後一時半、阿知須幼稚園・後二時十分)
- 27日 日本脳炎予防接種(阿知須中学校・後一時半)
- 28日 歯科検診(後一時)
- 31日 麻しん接種(佐藤医院・開業時間内)
- 6月1日 日本脳炎予防接種(井関小学校・後一時半)
- 3日 日本脳炎予防接種(井関小学校・後一時半)
- 3・4日 婦人がん検診(後一時)

### 公民館メモ

- 25日 同和教育推進委員会(後一時半)
- 26日 初心者ペン字教室(後一時)
- 27日 家庭婦人軟式テニス教室(体育センター・後一時)
- 28日 ゲートボール大会(町民グラウンド・前九時)
- 6月3日 幼児学級(前九時半)