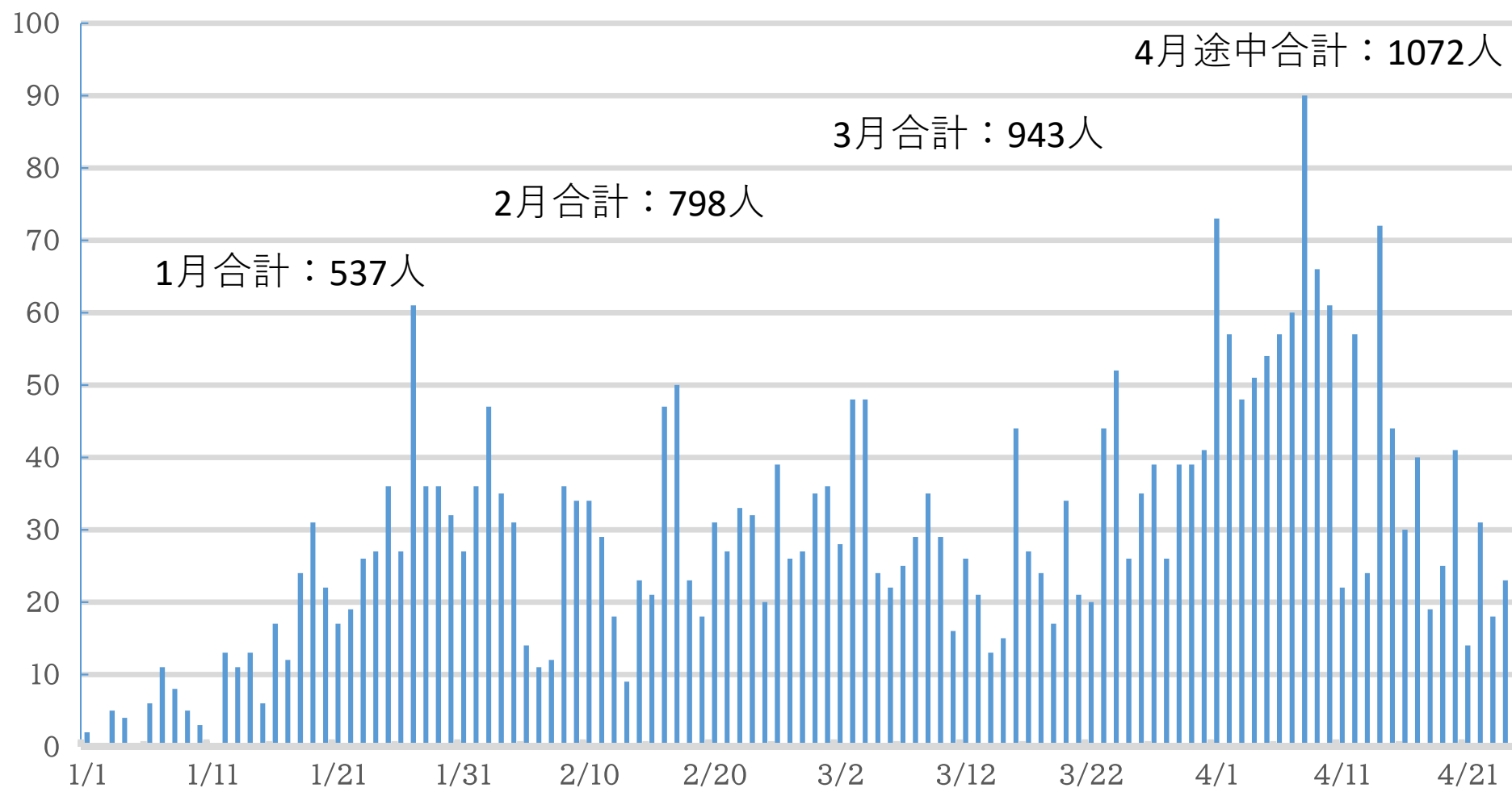


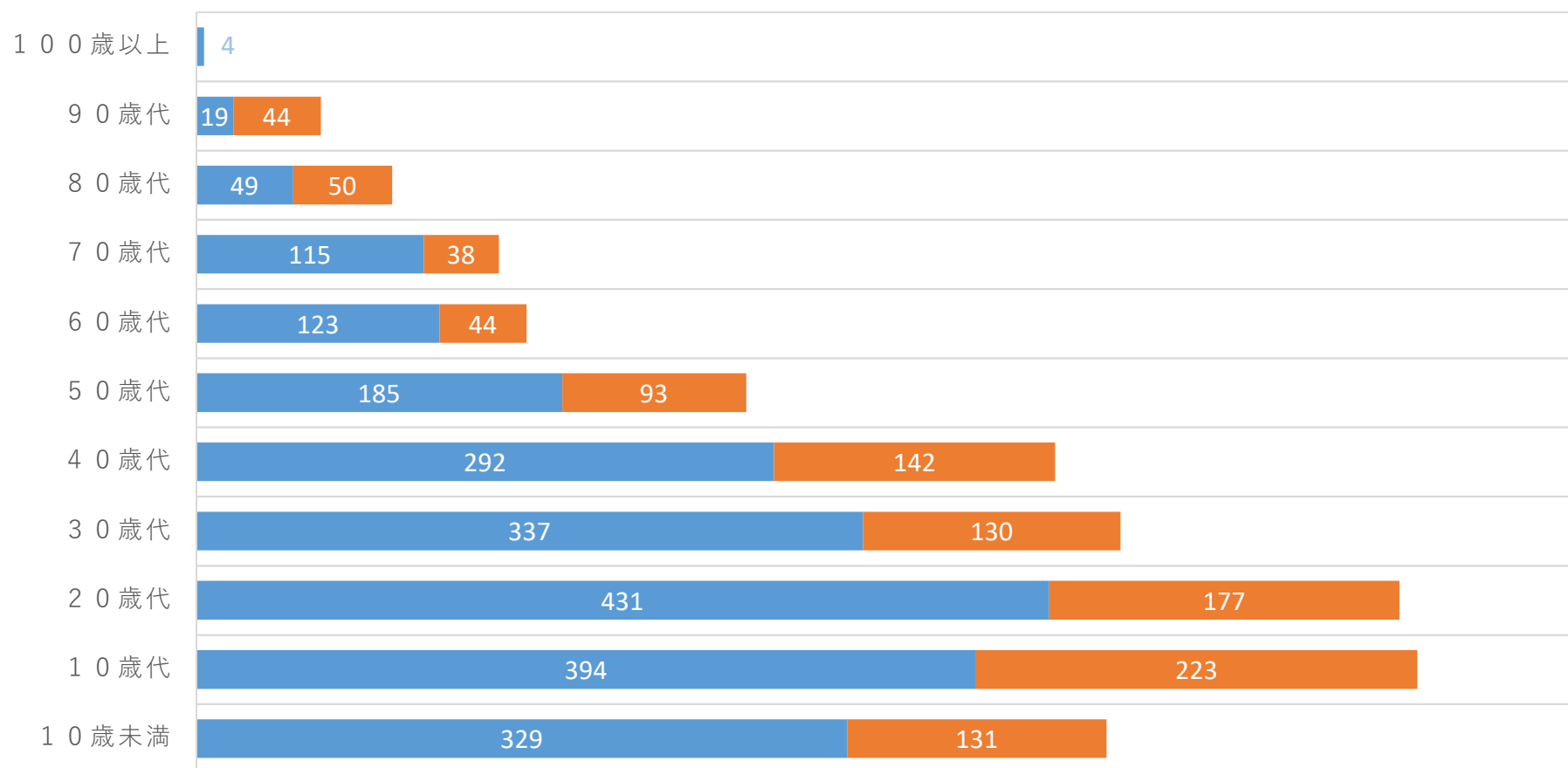
# 本市における新規感染者の発生状況(1/1~4/25)



# 本市における新規感染者の発生状況(1/1~4/25)

## 新規感染者数（人）

■ 1~3月合計 ■ 4月途中合計



# 感染防止対策へのご協力をお願いいたします！

ワクチン接種後も引き続き感染対策にご協力ください。

感染防止対策へのご協力、ありがとうございます。

オミクロン株の感染拡大を防ぐために、引き続き感染防止対策の継続をお願いします。

ワクチンの効果は100%ではありません。

ワクチンを接種していても感染するブレークスルー感染によって誰かに感染させてしまうケースもあります。

このため、ワクチン接種後も「マスクの着用」や「手洗い」「3密（密接・密集・密閉）回避」、「換気」など基本的な感染防止対策を徹底し、体調不良時は外出や移動を控えるなど感染拡大防止にご協力をお願いします。

一人ひとりの行動が、大切な人と私たちの日常を守ることにつながります。



## 本市における新型コロナウイルスワクチン接種状況(2022.4.25現在)

	全人口数	接種者数	接種率
2回目接種	190,663人	153,411人	80.5%
3回目接種	190,663人	111,293人	58.4%

※人口は、令和3年1月1日住民基本台帳年齢階級別人口（市区町村別）（総計）を使用

### 【5月の接種体制見込み】

1・2回目接種 → 個別接種

3回目接種 → 個別接種、集団接種

【お問い合わせ先】 山口市接種予約・相談センター ☎083-976-6420