

# 山口都市計画用途地域の変更 新旧対照図

整理番号②

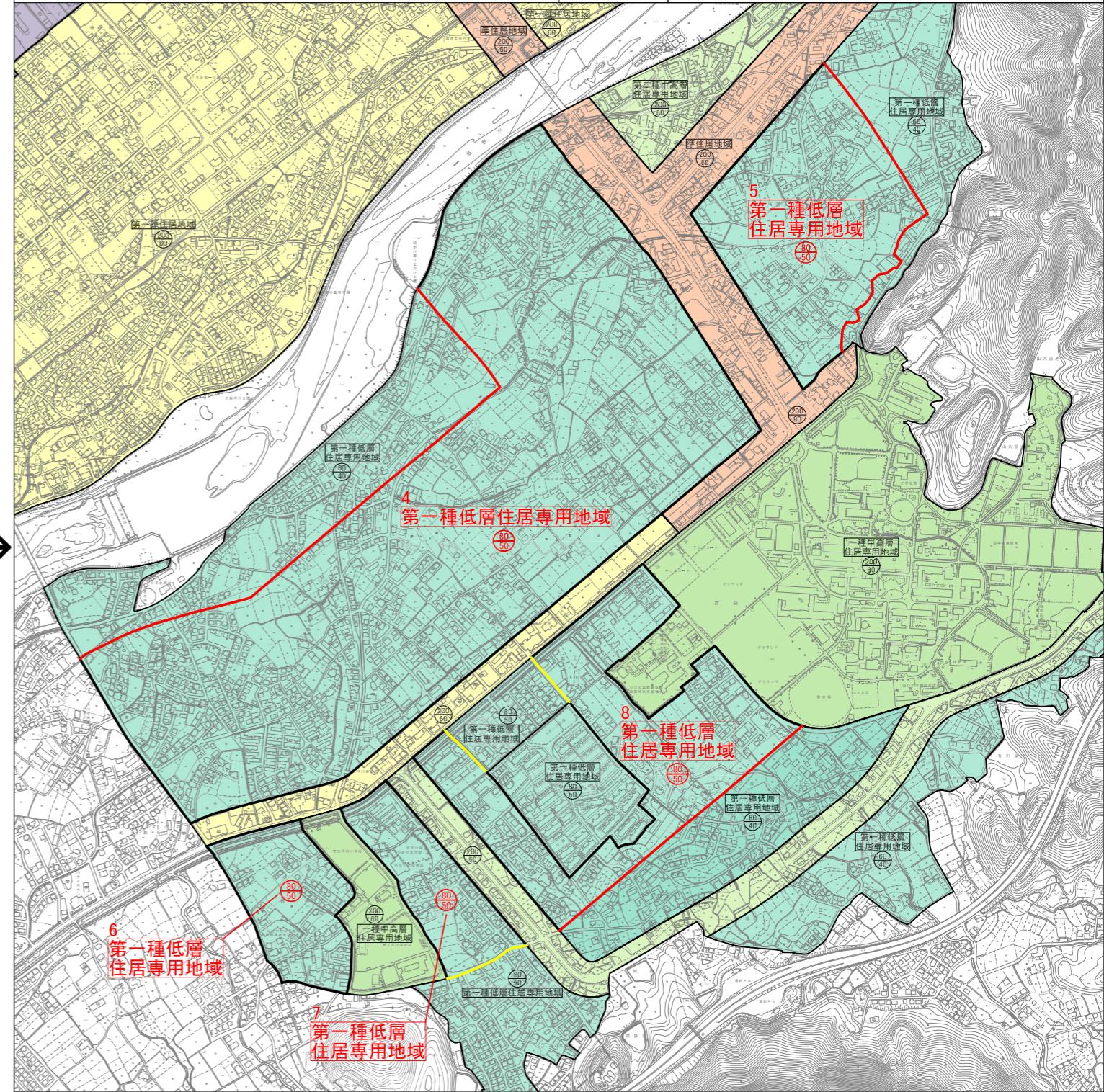
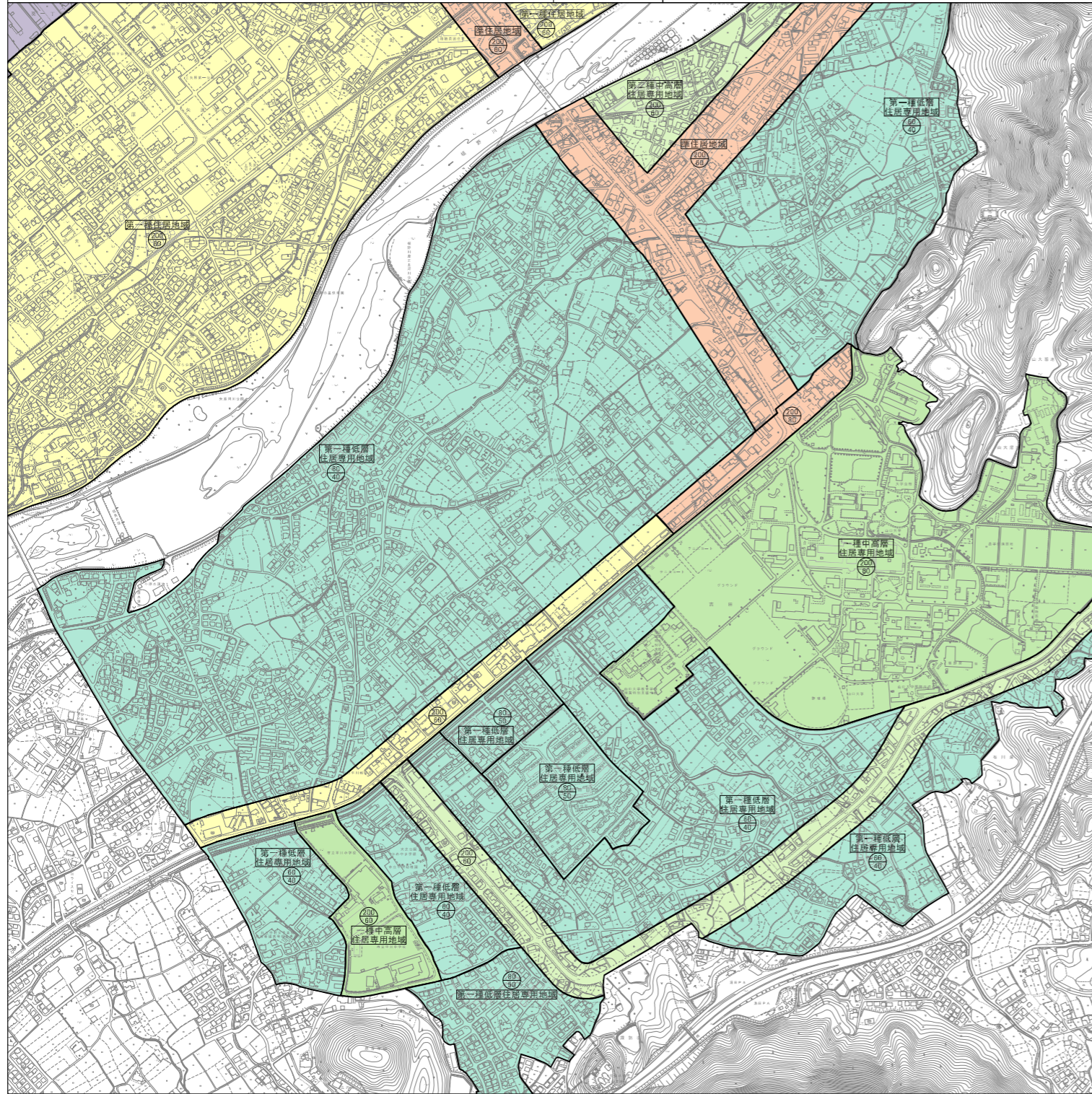
変更面積: 約137.8 ha

現在の用途地域 (容積率/建蔽率)

4	第一種低層住居専用地域 (60/40)
5	第一種低層住居専用地域 (60/40)
6	第一種低層住居専用地域 (60/40)
7	第一種低層住居専用地域 (60/40)
8	第一種低層住居専用地域 (60/40)

変更後の用途地域 (容積率/建蔽率)

4	第一種低層住居専用地域 (80/50)
5	第一種低層住居専用地域 (80/50)
6	第一種低層住居専用地域 (80/50)
7	第一種低層住居専用地域 (80/50)
8	第一種低層住居専用地域 (80/50)



凡例

<用途地域>	第二種中高層住居専用地域	近隣商業地域	<変更区分>
第一種低層住居専用地域	第一種住居地域	商業地域	変更後
第二種低層住居専用地域	第二種住居地域	準工業地域	変更前
第一種中高層住居専用地域	準住居地域	工業地域	

