

(様式1)



報道資料

令和4年3月28日

1 件 名	「山口市まちじゅう図書館 本がよめるお店ナビ」の発行
2 内 容	<p>山口市では、まちなかの人が集まる場所に「サテライトライブラリー」を設置し、本との新たな出会いの場を創出する「山口市まちじゅう図書館」の取り組みを推進しており、今年4年目となります。</p> <p>このたび、市内のサテライトライブラリー設置店15店舗を掲載した「山口市まちじゅう図書館 本がよめるお店ナビ」を新たに発行しましたので、報道機関において取り上げていただきますよう、よろしくお願いいたします。</p> <p>配布先：山口県内の公共図書館、観光案内所、道の駅等 配布枚数：5500枚</p>
3 問い合わせ	<p>山口市立中央図書館 (サービス担当 藤本) 〒753-0075 山口市中園町7-7 TEL 083-901-1040・FAX083-901-1144 Mail info@lib-yama.jp</p>



山口日産自動車 山口大内店

1929年創業。2024年に95周年を迎えるディーラー。皆さまの安心で快適なモビリティライフをサポートいたします！
同敷地内に書店「とく選文庫」が2019年OPEN。

所 山口市大内千坊 6-2-1 駐 10台
☎ 083-923-2300 休 第1,2水曜(2~3月除く)
営 10:00 ~ 18:00 (サービス工場 17:00まで)



はあと農園カフェ

毎年12月~5月までいちご狩りを開催。新鮮ないちごがたっぷり入ったスイーツやドリンクを楽しめるカフェも併設しています。

所 山口市嘉川 3468-10 駐 15台
☎ 0120-2-81046 営 10:00~17:00
休 [1~5月]無休 [6~12月]日曜・祝



Cafe もやい

上山口駅近くの民家を改装した隠れ家カフェ。自家製味噌のみそ汁などオーナー手づくりのヘルシーランチやデザート・ドリンクが楽しめます。アジア雑貨やハンドメイド作品も販売中。

所 山口市道祖町 4-14 駐 5台
☎ 070-1396-9922 休 月・火曜
営 11:00~18:00



山口市立中央図書館 Yamaguchi City Central Library

〒753-0075 山口県山口市中央園町7番7号
TEL 083-901-1040 <http://www.lib-yama.jp>

#いつでもどこでも本のあるまち

▶@libyama.machiju



Instagram

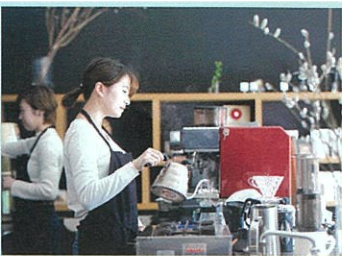


まちじゅう図書館 Satellite Library サテライト ライブラリー



本がよめるお店ナビ

山口市まちじゅう図書館は、カフェや美容院など現在15店舗。まちなかの人が集まる場所に、図書館の本が読める「サテライトライブラリー」を設置して、本との新たな出会いの場をつくれます。



COFFEE BOY 山口店

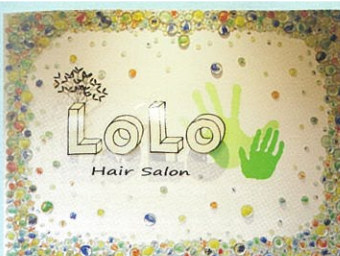
自家焙煎コーヒー専門店のため
コーヒーの種類も豊富。
世代や抽出スタイル、グレードに
こだわらず「広く、多く、長く」
楽しんでいただけることを目指し、
1杯1杯お淹れします。

所 山口市道場門前 2-2-5 駐 なし(近隣の有料駐車場へ)
☎ 083-922-0528 休 年末年始(SNS等でお知らせ)
営 10:00 ~ 19:00 (ラストオーダー 18:00)



HP

📷



HairSalon LOLO

家族みんなで行ける、緊張せずに
くつろげる美容室。第2の我が家
のように自由にご利用ください！
ご予約は、お電話かHP(24時間
受付)よりどうぞ。

所 山口市吉敷中東 2丁目 8-5 1F 駐 2台
☎ 083-902-6633 休 月曜
営 9:00 ~ 20:00 (最終受付 19:00)



HP

📷



美容室 クレスト・シー

「髪が綺麗になった!」と好評いた
だけの、クリニック・トリートメ
ントを多種類そろえています。髪
を大事にしたい方、キレイになり
たい方におすすめです。広い店内
でゆっくりお過ごしください。

所 山口市佐山 1102-1 駐 10台
☎ 083-989-2239 休 毎週月曜・第3日曜
営 9:00 ~ 18:30



HP



HANAKAGE CAFE Bouquet

お花屋さん併設されたカフェ。
グリーンに囲まれた癒しの空間で
リラックス。お弁当・ドリンクの
テイクアウトのご注文も承ります。

所 山口市小鯖岩端 3530-1 駐 50台
☎ 083-941-1262 休 日曜・不定休
営 11:30 ~ 17:00 (ラストオーダー 16:00)



📷

f



ローズ デンタルクリニック・ 助産院ローズベビーサロン

「歯科」「子どものための歯科」「助
産院」「託児所」「エステ」「カル
チャースクール」が一体になった
クリニック。大人はもちろん、お
子さまにとって歯医者さんが楽し
い場所になるようお手伝いします。

所 山口市小郡栄町 2-1 駐 23台
☎ [歯科] 083-976-4182 [助産院] 083-976-4183
営 HPをご参照ください 休 火曜・祝日, 第1, 2, 3, 5日曜



HP

📷



(株)エヌライフ エステート

不動産のご相談でなくとも、地域
の方に気軽に立ち寄っていただ
けるお店を目指しています。新しい
暮らしを始めたい方、不動産にお
困りの方も是非。

所 山口市銭湯小路 25番地 1 Zeus 山口 1階
☎ 083-902-5888 駐 近隣の有料駐車場へ
営 9:30 ~ 18:00 休 火・水曜



HP

📷



SARA 山口店

見た目の美しさはもちろん、内面
からの美しさもサポートします。
ヘアデザイン、マツゲエクステ、
まゆ毛脱毛など、トータルビュー
ティーでやりたい自分に…。

所 山口市道場門前 2-2-5 駐 なし(近隣の有料駐車場へ)
☎ 0120-397-821 休 月・火曜
営 9:00 ~ 19:00



HP

📷



Café de sense

週末オープンの健康カフェ。地元
の農家さんと連携し、無添加・オー
ガニックの野菜がたっぷりのココ
ロとカラダにやさしいランチが自
慢です。

所 山口市大内御堀 6-4-15 駐 25台
☎ 080-5628-0831 休 月~水曜
営 [木] 11:00 ~ 14:30 [金・土・日] 11:00 ~ 16:00



HP

📷



島地建材

創業 60 年を超える、上徳地地区
唯一の建材・雑貨店。建材資材・
地元の名産品・手芸品などが並ぶ
「何でも屋」です。ご近所の憩いの
場でもあります。ロハス島地温泉
の近く、国道に面したお店です。

所 山口市徳地島地 2180-1 駐 店舗前 10台 駐車可
☎ 0835-54-0700 休 日曜・年末年始
営 7:00 ~ 18:30



Cafe はなめ

新山口駅にほど近い、アットホー
ムなカフェ&定食屋。人気メニュー
のお弁当、ドリンク等のテイクア
ウトも充実。小さなお店ですが、
母娘で元気に商い中!

所 山口市小郡下郷 1288-19 駐 店舗前 3台 有料駐車場隣接
☎ 080-1942-0732 休 日・月曜
営 [火~木] 10:00 ~ 18:00 [金・土] 10:00 ~ 22:00



HP



LAWAKU

西の京やまぐち・湯田温泉で「ね
りぎり」づくり、着物・茶道など
の和文化体験ができます。無添加・
無着色・無漂白・砂糖不使用のお
菓子とお茶で一服。

所 山口市下市町 13-45 駐 3台
☎ 083-902-6454 休 不定休 (HPをご参照ください)
営 10:00 ~ 17:00



HP

📷



YOROZU FARM

農業・化学肥料を使わない野菜づ
くりをする農園。収穫した野菜を
ふんだんに使ったサラダやカレー、
ドレッシングは絶品。週末にカフェ
をOPENしています。

所 山口市宮野上 486-1 駐 8台
☎ 083-981-5149 休 月~金曜
営 [土・日] 11:00 ~ 17:00 (HP等でご確認ください)



HP

📷