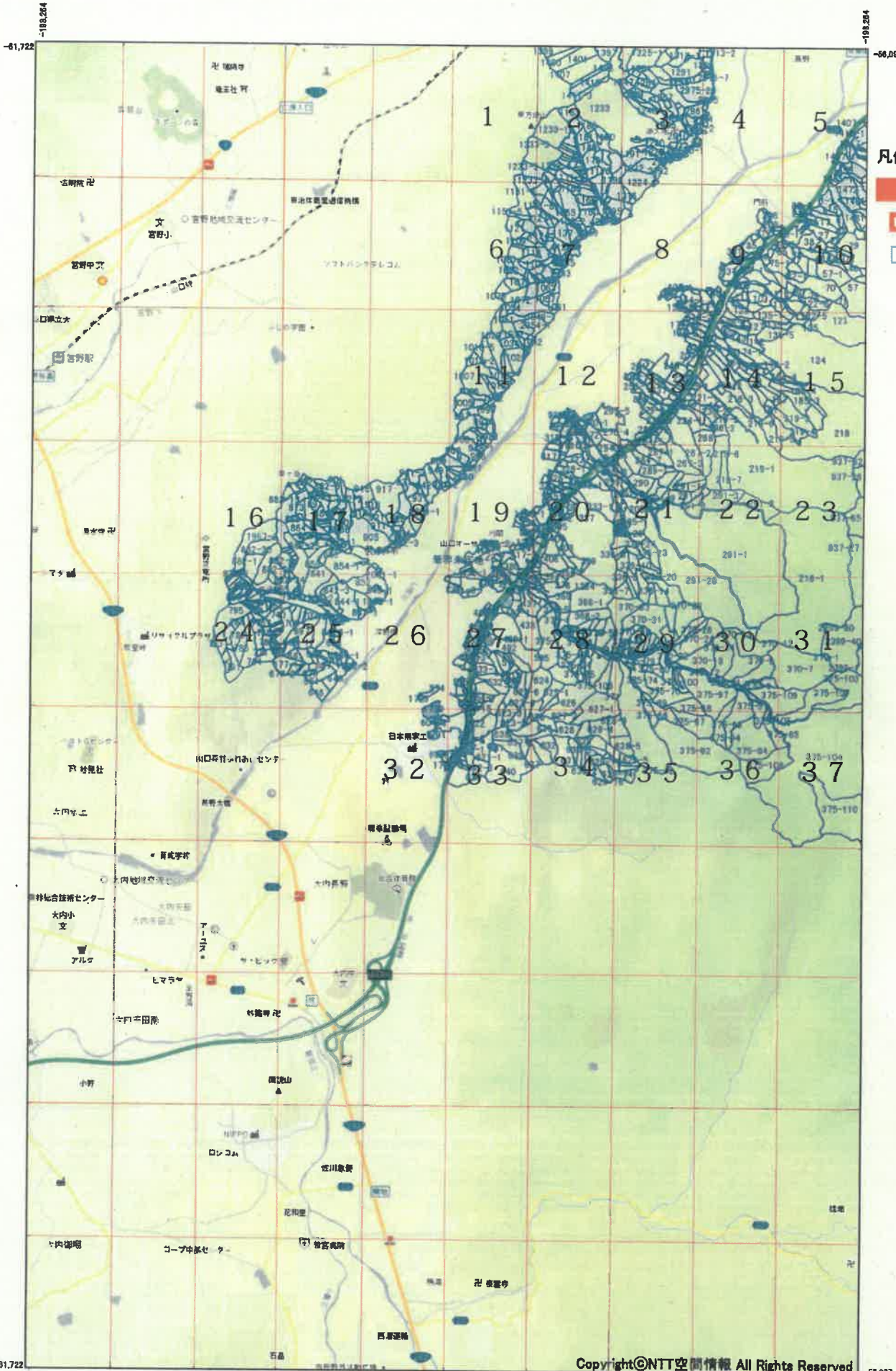




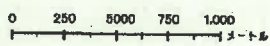
凡例

- 選択
- 市町村界
- 森林地籍図

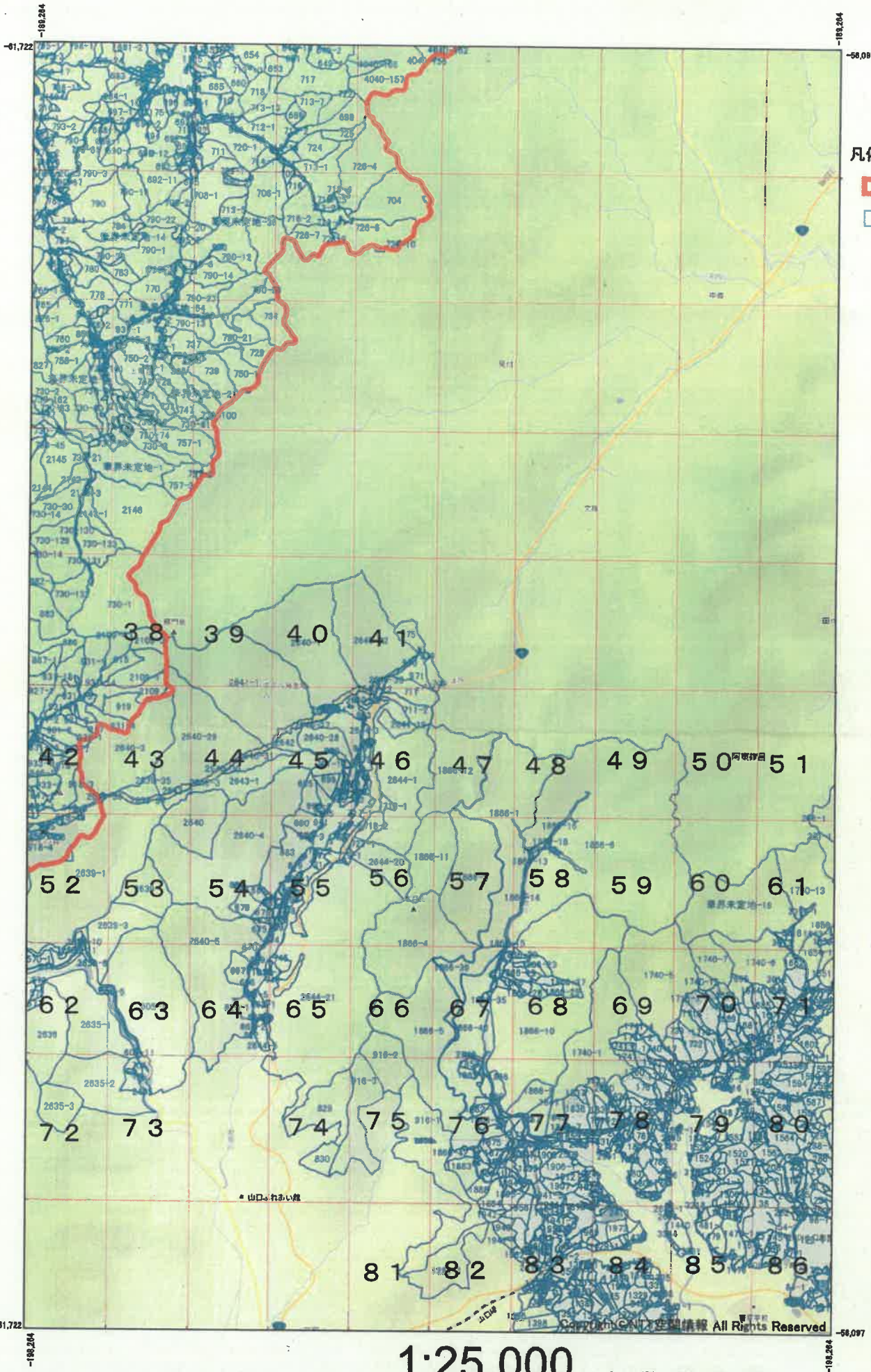


Copyright©NTT空間情報 All Rights Reserved

1:25,000



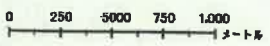
・この測量成果は、岩岡市の承認を得て、同市所管の測量成果を使用して作成したものである。(承認番号 平23都市第1098号)
 ・この地図は、国土地理院長の承認を得て、同院発行の数値地図200000(地図画像)、数値地図50000(地図画像)、
 数値地図25000(地図画像)、電子地形図25000及び電子地形図20万を複製したものである。(承認番号平29情複、第554号)
 ・この地図の作成に当たっては、国土地理院長の承認を得て、同院発行の基礎地図情報を使用した。(承認番号 平29情使、第502)
 ・この森林計画法(簿)は、森林法第5条に基づく地域森林計画を樹立するために必要な森林資源の把握を目的として作成したもので、個々の森林の境界、地番、所有者等を確認の上、



凡例

- 市町村界
- 森林地籍図

1:25,000



この測量成果は、岩国市の承認を得て、同市所管の測量成果を使用して作成したものである。(承認番号 平23都市第1096号)
 この地図は、国土地理院長の承認を得て、同院発行の数値地図200000(地図画像)、数値地図50000(地図画像)、
 数値地図25000(地図画像)、電子地形図25000及び電子地形図20万を複製したものである。(承認番号平29情保、第554号)
 この地図の作成に当たっては、国土地理院長の承認を得て、同院発行の基盤地図情報を使用した。(承認番号 平29情保、第502)
 この森林計画図(簿)は、森林法第5条に基づく地域森林計画を樹立するために必要な森林資源の把握を目的として作成したもので、個々の森林の境界、地番、所有者等を確認の上、