

小郡地域コミュニティタクシー「サルビア号」にかかる協議事項について

1. 変更点・変更理由

小郡地域コミュニティタクシー「サルビア号」利用者から、さっか整形外科クリニック駐車場で乗降したいという意見があり、新規に停留所を設けるとともにルート及びダイヤを変更するもの。この変更により、利用者にとって利便性が向上することが見込まれる。また新規に設置する停留所は既設ルート近隣にあり、現行ダイヤへの影響は小さいことから既存利用者への利便性が損なわれることはない。

2. 変更内容

(1) 変更日 令和4年4月1日

(2) 事業計画・運行計画

① 運行内容

(旧)

運行系統			キロ程 (km)	運行便数 (1日)
起点	主な経由地	終点		
光が丘公民館前	小郡第一総合病院	長谷西中央公園前	10.8	4回
長谷西中央公園前	小郡第一総合病院	光が丘公民館前	11.2	4回

(新)

運行系統			キロ程 (km)	運行便数 (1日)
起点	主な経由地	終点		
光が丘公民館前	小郡第一総合病院	長谷西中央公園前	11.0	4回
長谷西中央公園前	小郡第一総合病院	光が丘公民館前	11.1	4回

② 「サルビア号」廃止及び新設ルート、詳細ルート【資料1-1、1-2、1-1-1、1-2-1】

③ 「サルビア号」運行系統(旧・新)、運行ダイヤ(旧・新)
【資料 1-1-2、1-2-2、1-3-1、1-3-2】

④ 小郡地域コミュニティタクシー「サルビア号」概要 【資料1-4】

「サルビア号」廃止及び新設ルート(長谷西中央公園前行)

資料1-1

【凡例】

既設路線 —

新設路線 —

病院 +

スーパー ▲

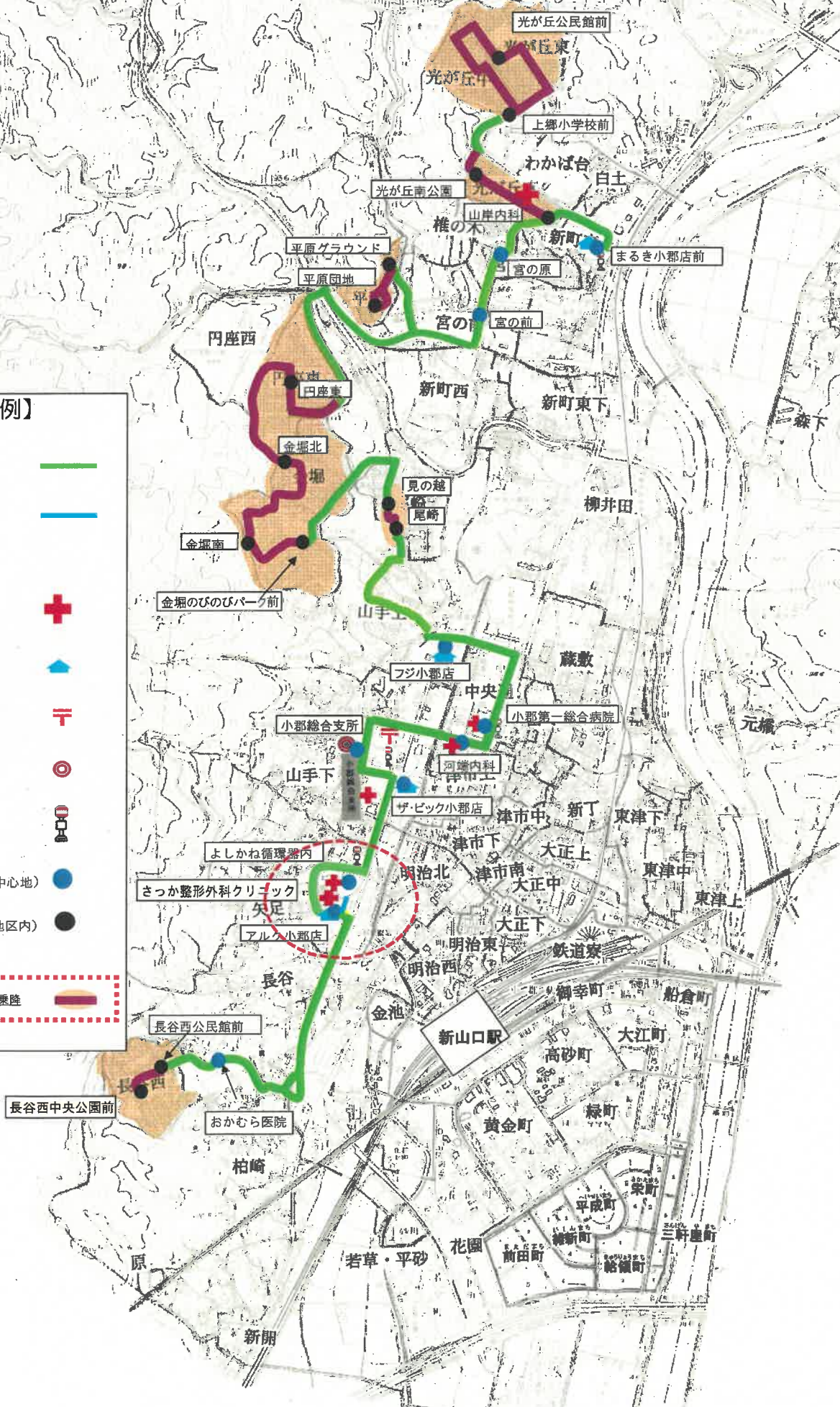
郵便局 〒

総合支所 ◎

路線バス停

停留所
(小郡中心地) ●
(高台地区内) ●

地区内ルートフリー乗降

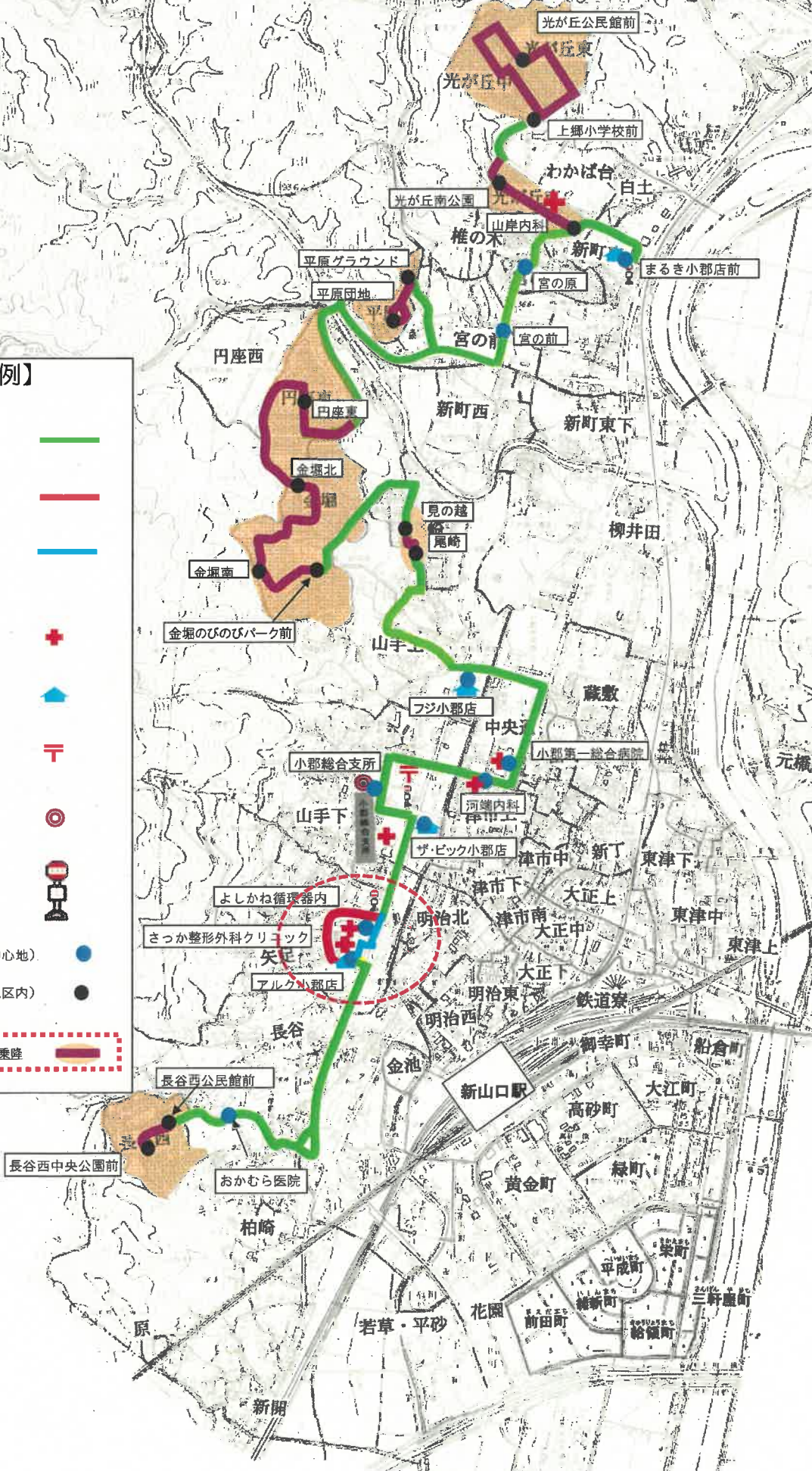


「サルビア号」廃止及び新設ルート(光が丘公民館前行)

資料1-2

【凡例】

- 既設路線 —
- 廃止路線 —
- 新設路線 —
- 病院 +
- スーパー ▲
- 郵便局 〒
- 総合支所 ◎
- 路線バス停 🚏
- 停留所
(小郡中心地) ●
(高台地区内) ●
- 地区内ルートフリー乗降





資料1-1-1

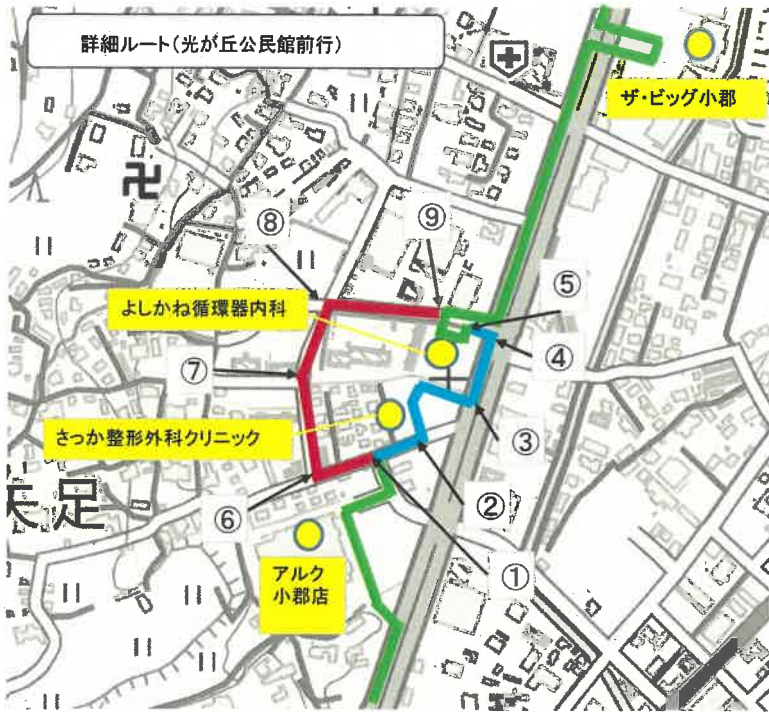
起点1: 山口市小郡下郷2262-9先
 終点2: 山口市小郡下郷2220-1先
 キ口程: 0.06km
 道路種別: 市道矢足竹ノ下線

起点2: 山口市小郡下郷2220-1先
 終点3: 山口市小郡下郷2220-1先
 キ口程: 0.08km
 道路種別: さっか整形外科クリニック駐車場

起点3: 山口市小郡下郷2220-1先
 終点4: 山口市小郡下郷2262-9先
 キ口程: 0.06km
 道路種別: 市道矢足竹ノ下線

【凡例】

- 既設路線
- 新設路線



資料1-2-1

起点1: 山口市小郡下郷2262-9先

終点2: 山口市小郡下郷2220-1先

キロ程: 0.06km

道路種別: 市道矢足竹ノ下線

起点2: 山口市小郡下郷2220-1先

終点3: 山口市小郡下郷2220-1先

キロ程: 0.08km

道路種別: さっか整形外科クリニック駐車場

起点3: 山口市小郡下郷2220-1先

終点4: 山口市小郡下郷2221-20先

キロ程: 0.07km

道路種別: 国道9号線

起点4: 山口市小郡下郷2221-20先

終点5: 山口市小郡下郷2221-12先

キロ程: 0.02km

道路種別: 市道沖田藪先線

起点1: 山口市小郡下郷2262-9先

終点6: 山口市小郡下郷2218-2先

キロ程: 0.06km

道路種別: 市道古林町長谷線

起点6: 山口市小郡下郷2218-2先

終点7: 山口市小郡下郷2211-6先

キロ程: 0.08km

道路種別: 市道竹之下塩田線

起点7: 山口市小郡下郷2211-6先

終点8: 山口市小郡下郷2212-4先

キロ程: 0.07km

道路種別: 市道竹之下塩田線

起点8: 山口市小郡下郷2212-4先

終点9: 山口市小郡下郷2221-13先

キロ程: 0.12km

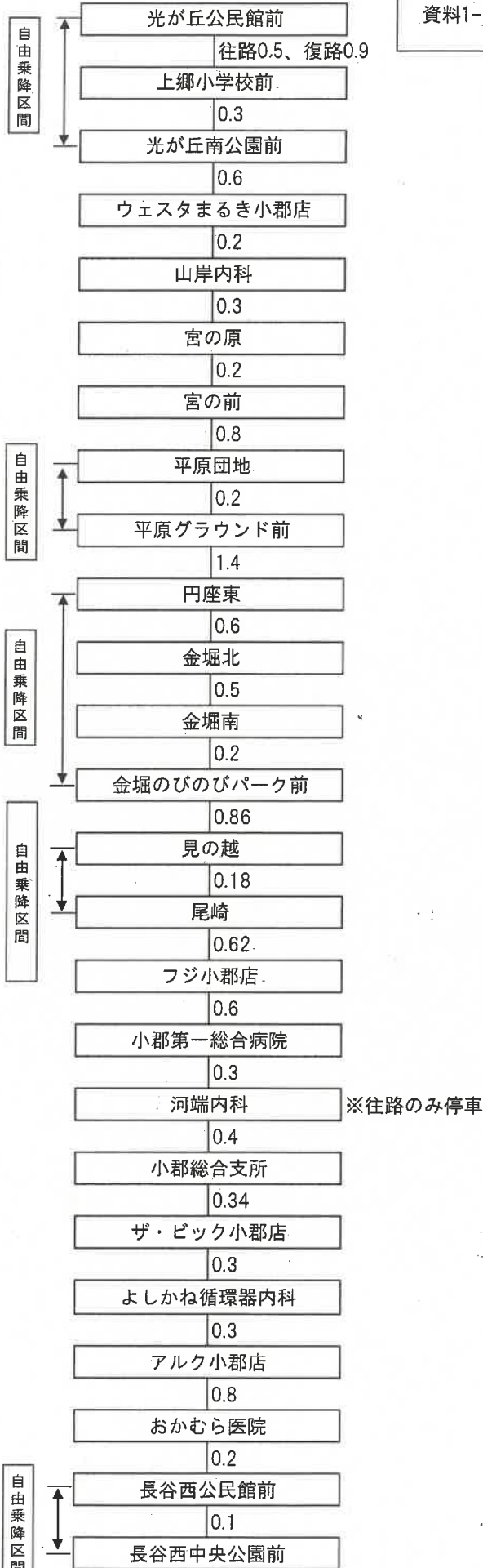
道路種別: 市道沖田藪先線

【凡例】

- 既設路線
- 廃止路線
- 新設路線

サルビア号運行系統（旧）

資料1-1-2



※往路のみ停車

往路 10.8 km
復路 11.2 km

サルビア号運行系統（新）

資料1-2-2



往路 11.0km
復路 11.1km

【サルビア号運行ダイヤ(旧)】

月～土運行(祝祭日運行・年末年始運休)

自由乗降区間		自由乗降区間		自由乗降区間		自由乗降区間		自由乗降区間		自由乗降区間		自由乗降区間		自由乗降区間	
光が丘公民館前	上郷小学校前	光が丘南公園前	小ウエスタまるき	山岸内科	宮の原	宮の前	平原団地	平原グラウンド前	円座東	金堀北	金堀南	金堀のびのびパーク前	見の越	尾崎	河端内科
8:10	8:12	8:13	8:15	8:16	8:17	8:18	8:21	8:22	8:25	8:27	8:29	8:30	8:32	8:33	8:42
10:02	10:00	9:59	9:57	9:56	9:55	9:54	9:51	9:50	9:47	9:45	9:43	9:42	9:40	9:39	9:32
10:19	10:21	10:22	10:24	10:25	10:26	10:27	10:30	10:31	10:34	10:36	10:38	10:39	10:41	10:42	10:51
12:21	12:19	12:18	12:16	12:15	12:14	12:13	12:10	12:09	12:06	12:04	12:02	12:01	11:59	11:58	11:47
12:53	12:55	12:56	12:58	12:59	13:00	13:01	13:04	13:05	13:08	13:10	13:12	13:13	13:15	13:16	13:25
15:00	14:58	14:57	14:55	14:54	14:53	14:52	14:49	14:48	14:45	14:43	14:41	14:40	14:38	14:37	14:26
15:12	15:14	15:15	15:17	15:18	15:19	15:20	15:23	15:24	15:27	15:29	15:31	15:32	15:34	15:35	15:44
17:14	17:12	17:11	17:09	17:08	17:07	17:06	17:03	17:02	16:59	16:57	16:55	16:54	16:52	16:51	16:44
光が丘公民館前	上郷小学校前	光が丘南公園前	小ウエスタまるき	山岸内科	宮の原	宮の前	平原団地	平原グラウンド前	円座東	金堀北	金堀南	金堀のびのびパーク前	見の越	尾崎	小郡第一総合病院
16:02	16:12	16:11	16:09	16:08	16:07	16:06	16:03	16:02	16:05	16:07	16:09	16:10	16:12	16:13	16:26
16:01	16:00	16:01	16:00	16:01	16:02	16:03	16:06	16:07	16:10	16:12	16:14	16:15	16:16	16:17	16:30
16:24	16:25	16:24	16:23	16:24	16:25	16:26	16:29	16:30	16:32	16:34	16:36	16:37	16:38	16:39	16:52
長谷西公民館前	長谷西中央公園前	おかむら医院	アルク小郡店	よしかね循環器内科	ザ・ビック小郡店	小郡総合支所	河端内科	小郡第一総合病院	フジ小郡店	小郡第一総合病院	フジ小郡店	小郡第一総合病院	河端内科	小郡第一総合病院	小郡第一総合病院
9:00	8:59	8:58	8:55	8:52	8:48	8:44	8:42	8:40	8:37	8:40	8:42	8:43	8:44	8:45	9:00
9:12	9:13	9:14	9:17	9:21	9:24	9:28	←	9:32	9:35	9:32	←	←	←	←	9:12

1便

2便

3便

4便

【サルビア号運行ダイヤ(新)】

月～土運行(祝祭日運行・年末年始運休)

自由乗降区間		自由乗降区間		自由乗降区間		自由乗降区間		自由乗降区間		自由乗降区間																																									
光が丘公民館前	8:10	上郷小学校前	8:12	光が丘南公園前	8:13	小ウエスタまるき	8:15	山岸内科	8:16	宮の原	8:17	宮の前	8:18	平原団地	8:21	平原グラウンド前	8:22	円座東	8:25	金堀北	8:27	金堀南	8:29	前金堀のびのびパーク	8:30	見の越	8:32	尾崎	8:33	フジ小郡店	8:37	小郡第一総合病院	8:40	河端内科	8:42	小郡総合支所	8:44	ザ・ビック小郡店	8:48	よしかね循環器内科	8:51	さつか整形外科	8:53	アルク小郡店	8:55	おかむら医院	8:58	長谷西公民館前	8:59	長谷西中央公園前	9:00
10:02	10:00	9:59	9:57	9:56	9:55	9:54	9:51	9:50	9:47	9:45	9:43	9:42	9:40	9:39	9:35	9:32	←	9:28	9:24	9:21	9:18	9:17	9:14	9:13	9:12	1便																									
10:19	10:21	10:22	10:24	10:25	10:26	10:27	10:30	10:31	10:34	10:36	10:38	10:39	10:41	10:42	10:46	10:49	10:51	10:53	10:57	11:00	11:02	11:04	11:07	11:08	11:09	2便																									
12:21	12:19	12:18	12:16	12:15	12:14	12:13	12:10	12:09	12:06	12:04	12:02	12:01	11:59	11:58	11:54	11:51	←	11:47	11:43	11:40	11:37	11:36	11:33	11:32	11:31	2便																									
12:53	12:55	12:56	12:58	12:59	13:00	13:01	13:04	13:05	13:08	13:10	13:12	13:13	13:15	13:16	13:20	13:23	13:25	13:27	13:31	13:34	13:36	13:38	13:41	13:42	13:43	3便																									
15:00	14:58	14:57	14:55	14:54	14:53	14:52	14:49	14:48	14:45	14:43	14:41	14:40	14:38	14:37	14:33	14:30	←	14:26	14:22	14:19	14:16	14:15	14:12	14:11	14:10	3便																									
15:12	15:14	15:15	15:17	15:18	15:19	15:20	15:23	15:24	15:27	15:29	15:31	15:32	15:34	15:35	15:39	15:42	15:44	15:46	15:50	15:53	15:55	15:57	16:00	16:01	16:02	4便																									
17:14	17:12	17:11	17:09	17:08	17:07	17:06	17:03	17:02	16:59	16:57	16:55	16:54	16:52	16:51	16:47	16:44	←	16:40	16:36	16:33	16:30	16:29	16:26	16:25	16:24	4便																									
光が丘公民館前	上郷小学校前	光が丘南公園前	小ウエスタまるき	山岸内科	宮の原	宮の前	平原団地	平原グラウンド前	円座東	金堀北	金堀南	前金堀のびのびパーク	見の越	尾崎	フジ小郡店	小郡第一総合病院	河端内科	小郡総合支所	ザ・ビック小郡店	よしかね循環器内科	さつか整形外科	アルク小郡店	おかむら医院	長谷西中央公園前	長谷西公民館前	長谷西公民館前																									

1. 運行の態様

路線定期運行(路線を定め運行系統の起終点及び停留所の時刻が定時であるもの)

2. 運行計画

① 運行日

月曜日～土曜日 ※ただし、日曜日、年末年始(12月31日～1月3日)は運休

② 運賃

区 分	運 賃
小学校に入る前の子ども	無 料
小学生	100 円
中学生以上	200 円
福祉優待バス乗車証(敬老用:黄色)を持っておられる方 ※1	100 円
福祉優待バス乗車証(障がい者用:青色)を持っておられる障がい者の方 ※1	無 料
福祉優待バス乗車証(障がい者介護人付用:青色)を持っておられる障がい者の方及びその介護人1名 ※1	無 料
福祉優待バス乗車証を持っておられない障がい者の方 ※2	100 円
65 歳以上で運転卒業者サポート手帳又は運転経歴証明書を持っておられる方 ※3	100 円

※1 に該当する方は、「福祉優待バス乗車証」を、

※2 に該当する方は、「身体障害者手帳、療育手帳、精神障害者保健福祉手帳」のいずれかを、

※3 に該当する方は、「運転卒業者サポート手帳」又は「運転経歴証明書」を提示すること。

③回数券

100円券11枚を1,000円とし、車内や自治会等で販売する。

徳地生活バスの再編について

1 再編に至った経緯・変更点

毎年度、地域住民の移動手段を確保するため、市が防長交通（株）に運行委託を行い、徳地生活バスの運行をしている。防長交通（株）においては兼ねてから運転士不足が課題で、徳地生活バスの運行についても防府営業所から堀駐在へ人員を回すことで運行を継続している状況であったため、運行主体の変更について協議をしていた。

また、地域からは徳地総合支所の建設に合わせ、今より多くの住民が堀に行くことができるようにして、安心して徳地で暮らしていくことができるようにしてほしいとの意見から、系統の新設を交通事業者も交え検討していた。

この度、以下の系統について調整が取れたため、運行主体の変更、系統の新設（既存ルートの見直し含む）、廃止等を行うもの。

2 各系統の変更（新設）の内容及び運行内容

(1) 柚野活性化センター～徳佐駅前、猿岡（川上）循環線

- ①変更日 令和4年4月1日から
- ②運行主体 有限会社徳佐タクシー
- ③変更内容 運行曜日、運行時刻、運賃を変更
運行時刻【資料2-1-1】 運賃【資料2-1-2】を参照

(2) 間方～やまぐちサッカー交流広場

- ①新設日 令和4年4月1日から
- ②運行主体 島地タクシー有限会社
- ③運行内容

運行系統			キロ程 (km)	運行便数 (1日)
起点	主な経由地	終点		
間方	上河内	やまぐちサッカー交流広場	3.6	月曜 往復3回

路線図【資料2-2-1】 停留所キロ程【資料2-2-2】

運行時刻【資料2-2-3】 運賃【資料2-2-4】を参照

(3) 船東上～やまぐちサッカー交流広場

- ①新設日 令和4年4月1日から
- ②運行主体 島地タクシー有限会社
- ③運行内容

運行系統			キロ程 (km)	運行便数 (1日)
起点	主な経由地	終点		
船東上	船東中	やまぐちサッカー交流広場	3.5	火曜日 往復2回

路線図【資料2-3-1】 停留所キロ程【資料2-3-2】
運行時刻【資料2-3-3】 運賃【資料2-2-4】を参照

(4)羽高線

- ①新設日 令和4年4月1日から
- ②運行主体 島地タクシー有限会社
- ③運行内容

運行系統			キロ程 (km)	運行便数 (1日)
起点	主な経由地	終点		
羽高	八坂	やまぐちサッカー交流広場	7.9	平日 往復2回

路線図【資料2-4-1】 停留所キロ程【資料2-4-2】
運行時刻【資料2-4-3】 運賃【資料2-2-4】を参照

(5)安養地線

- ①新設日 令和4年4月1日から
- ②運行主体 島地タクシー有限会社
- ③運行内容

運行系統			キロ程 (km)	運行便数 (1日)
起点	主な経由地	終点		
安養地	串	口ハス島地温泉	8.3	月曜日、水曜日 金曜日 往復2.5回
鯖	安養地	口ハス島地温泉	10.7	火曜日 往復2.5回
上角	安養地	口ハス島地温泉	9.7	木曜日 往復2.5回

路線図【資料2-5-1】 停留所キロ程【資料2-5-2】
運行時刻【資料2-5-3】 運賃【資料2-2-4】を参照

(6)新宮～口ハス島地温泉

- ①新設日 令和4年4月1日から
- ②運行主体 島地タクシー有限会社
- ③運行内容

運行系統			キロ程 (km)	運行便数 (1日)
起点	主な経由地	終点		
新宮	西村公会堂入口	口ハス島地温泉	2.9	金曜日 往復2回

路線図【資料2-6-1】 停留所キロ程【資料2-6-2】
 運行時刻【資料2-6-3】 運賃【資料2-2-4】を参照

※運行時刻については他の公共交通との接続により変更となる可能性があります。

3 廃止系統について

現行の防長交通(株)が運行している以下の系統については4月1日で廃止するもの。

区分	起点停留所	主な経由地	終点停留所	キロ程 km	運 行 回 数						届 出 内 容	
					平日 (月~金)	土曜日	日祝日	年 末 年 始	その他 1	その他 2		
旧	堀	やまぐちサッカー交流広場	羽高	14.1	2.5	2.5	2.5					
新												系統廃止
旧	堀	島地	安養地	15.6	4.0	4.0	3.0					
新												系統廃止

路線図【資料3-1】

徳地生活バス時刻表

資料2-1-1

袖野活性化センター～徳佐駅前

袖野活性化センター	813	923	1110
丸久前	822	932	1119
阿東総合支所	823	933	1120
山銀徳佐支店	824	934	1121
徳佐駅前	825	935	1122

水・木運行 木

徳佐駅前～袖野活性化センター

徳佐駅前	950	1125	1355
山銀徳佐支店	951	1126	1356
阿東総合支所	952	1127	1357
丸久前	953	1128	1358
袖野活性化センター	1002	1137	1407

木 水・木運行

猿岡(川上)循環線

袖野活性化センター	755	801	905	911	1138	1138	1408	1408
中野	757	803	907	913	1140	1140	1410	1410
足谷	801	807	911	917	1144	1144	1414	1414
川上	803		913		1146		1416	
足谷	807		917		1150		1420	
猿岡	808	808	918	918	1151	1145	1421	1415
岡の原	809	809	919	919	1152	1146	1422	1416
長野	811	811	921	921	1154	1148	1424	1418
袖野活性化センター	812	812	922	922	1155	1149	1425	1419

木 水 木 水 木 水 木 水

運賃について

以下のとおり、猿岡川上循環線の料金について変更するもの。

(新)

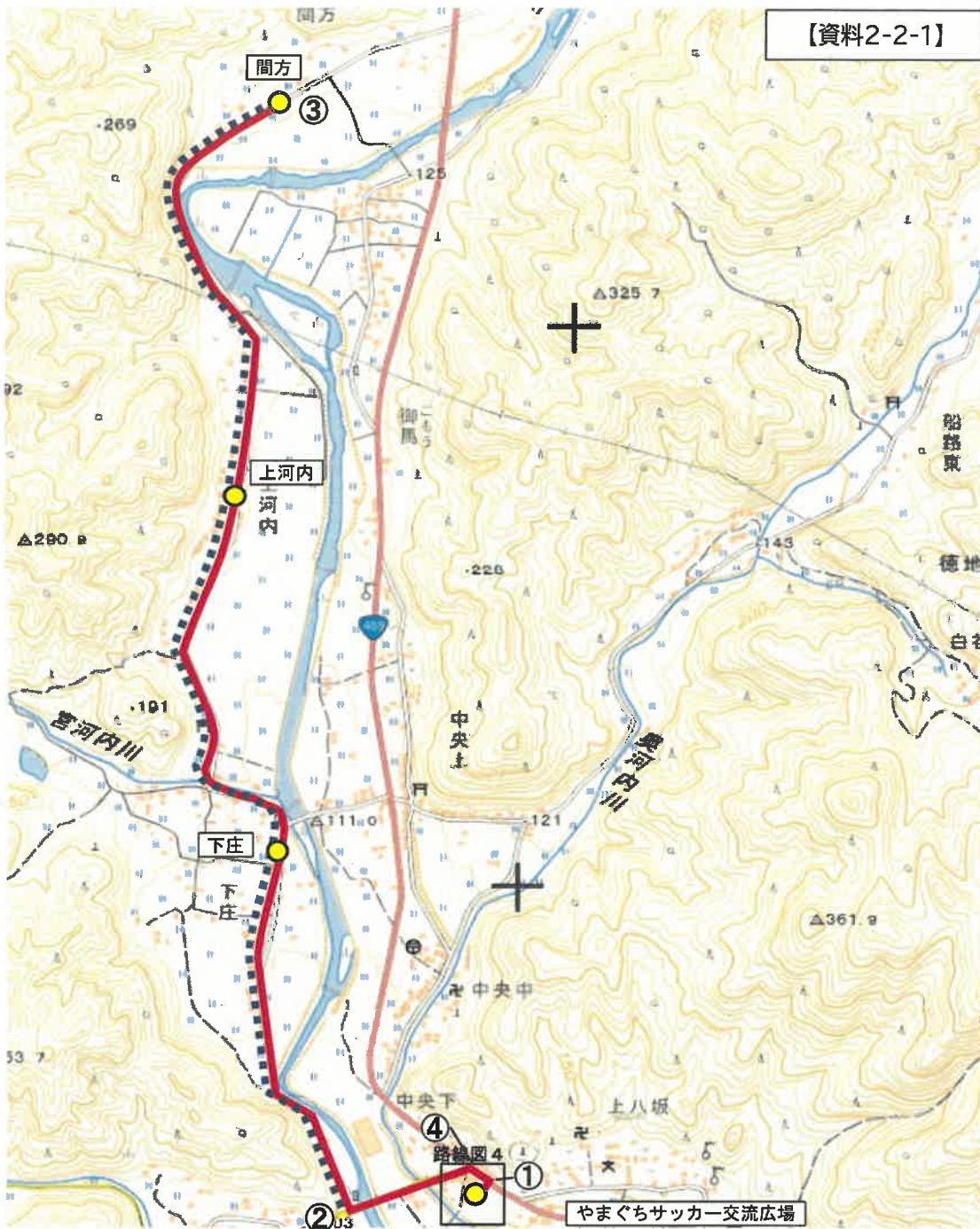
区 分	運賃 (袖野活性化センター～徳佐駅前)	運賃 (猿岡川上循環線)
小学生	100 円	100 円
中学生以上	200 円	200 円
福祉優待バス乗車証（敬老）を持っておられる方 ※1	100 円	100 円
福祉優待バス乗車証（障がい者、障がい者（介護人付））を持っておられる障がい者の方及びその介護人1名 ※1	無 料	無 料
福祉優待バス乗車証を持っておられない障がい者の方及びその介護人1名 ※2	100 円	100 円

※1 に該当する方は、「福祉優待バス乗車証」を、※2 に該当する方は、「身体障害者手帳、療育手帳、精神障害者保健福祉手帳」のいずれかを提示すること。

(旧)

区 分	運賃 (袖野活性化センター～徳佐駅前)	運賃 (猿岡川上循環線)
小学生	100 円	50 円
中学生以上	200 円	100 円
福祉優待バス乗車証（敬老）を持っておられる方 ※1	100 円	100 円
福祉優待バス乗車証（障がい者、障がい者（介護人付））を持っておられる障がい者の方及びその介護人1名 ※1	無 料	無 料
福祉優待バス乗車証を持っておられない障がい者の方及びその介護人1名 ※2	100 円	50 円

※1 に該当する方は、「福祉優待バス乗車証」を、※2 に該当する方は、「身体障害者手帳、療育手帳、精神障害者保健福祉手帳」のいずれかを提示すること。



フリー乗降区間の設定	新設停留所	●
路線認可区間	—————		
起点 1	山口県山口市徳地船路892先	起点 2	山口県山口市徳地引谷2-5先
終点 4	山口県山口市徳地船路943-1先	終点 3	山口県山口市徳地船路2949-2先
キロ程	0. 1 km	キロ程	3. 1 km
道路種別	国道489号	道路種別	山口市道
起点 4	山口県山口市徳地船路943-1先		
終点 2	山口県山口市徳地引谷2-5先		
キロ程	0. 3 km		
道路種別	山口県道		

■ 停留所の名称及び位置並びに停留所間のキロ程

間方～やまぐちサッカー交流広場

No.	名 称	位 置	キロ程		備 考		
1	間方	往：山口県山口市徳地船路2949-2先	↓往	3.6 km	停留所 の新設	フリー 乗降区間の設定（国道上除く）	
		復：山口県山口市徳地船路2949-2先	1.1	1.1			
2	上河内	往：山口県山口市徳地船路2818-2先	1.1	1.1			"
		復：山口県山口市徳地船路2818-2先					
3	下庄	往：山口県山口市徳地船路2140-2先	1.4	1.4	"		
		復：山口県山口市徳地船路2140-2先					
4	やまぐちサッカー交流広場	往：山口県山口市徳地船路890				"	
		復：山口県山口市徳地船路890					
			3.6 km	↑復			

徳地生活バス時刻表

資料2-2-3

間方～やまぐちサッカー交流広場

間方	626	813	855
上河内	628	815	857
下庄	631	818	900
やまぐちサッカー交流広場	634	821	903

月曜日運行

やまぐちサッカー交流広場～間方

やまぐちサッカー交流広場	1150	1353	1537
下庄	1153	1356	1540
上河内	1156	1359	1543
間方	1158	1401	1545

月曜日運行

運賃について

区 分	運賃 (資料 2 (2)~(6)の系統)
小学生	100 円
中学生以上	200 円
福祉優待バス乗車証 (敬老) を持っておられる方 ※1	100 円
福祉優待バス乗車証 (障がい者、障がい者 (介護人付)) を持っておられる障がい者の方及びその介護人 1 名 ※1	無 料
福祉優待バス乗車証を持っておられない障がい者の方及びその介護人 1 名 ※2	100 円

※1 に該当する方は、「福祉優待バス乗車証」を、※2 に該当する方は、「身体障害者手帳、療育手帳、精神障害者保健福祉手帳」のいずれかを提示すること。

【資料2-3-1】



フリー乗降区間の設定 新設停留所 ●

路線認可区間 —————

起点 1 山口県山口市徳地船路892先
 終点 5 山口県山口市徳地船路777-2先
 キロ程 0.4 km
 道路種別 国道489号

起点 5 山口県山口市徳地船路777-2先
 終点 6 山口県山口市徳地船路1541-6先
 キロ程 3.1 km
 道路種別 山口市道

■ 停留所の名称及び位置並びに停留所間のキロ程

船東上～やまぐちサッカー交流広場

No.	名 称	位 置	キロ程		備 考			
			↓ 往		↑ 復			
1	船東上	往：山口県山口市徳地船路1541-5	↓ 往	3.5 km	フリー乗降区間の設定（国道上除く）	停留所 の新設		
		復：山口県山口市徳地船路1541-5	0.8	0.8				
2	船東中	往：山口県山口市徳地船路1381-1先	0.7	0.7			フリー乗降区間の設定（国道上除く）	"
		復：山口県山口市徳地船路1381-1先						
3	船東下	往：山口県山口市徳地船路1121-7先	2.0	2.0	フリー乗降区間の設定（国道上除く）	"		
		復：山口県山口市徳地船路1121-7先						
4	やまぐちサッカー交流広場	往：山口県山口市徳地船路890	3.5 km	↑ 復			フリー乗降区間の設定（国道上除く）	"
		復：山口県山口市徳地船路890						

徳地生活バス時刻表

資料2-3-3

船東上～やまぐちサッカー交流広場

船東上	813	855
船東中	815	857
船東下	817	859
やまぐちサッカー交流広場	821	903

火曜日運行

やまぐちサッカー交流広場～船東上

やまぐちサッカー交流広場	1150	1342
船東下	1154	1346
船東中	1156	1348
船東上	1158	1350

火曜日運行

■ 停留所の名称及び位置並びに停留所間のキロ程

羽高～やまぐちサッカー交流広場

No.	名称	位置	キロ程		備考						
			↓往	↑復							
1	羽高	往：山口県山口市徳地三谷1903先	↓往	7.9 km	フリー乗降区間の設定（国道上除く）						
		復：山口県山口市徳地三谷1903先	0.4	0.4							
2	下羽高	往：山口県山口市徳地三谷1899先				フリー乗降区間の設定（国道上除く）					
		復：山口県山口市徳地三谷1899先	0.5	0.5							
3	奥谷	往：山口県山口市徳地三谷685先					フリー乗降区間の設定（国道上除く）				
		復：山口県山口市徳地三谷685先	0.4	0.4							
4	三谷交流センター	往：山口県山口市徳地三谷1539-1先						フリー乗降区間の設定（国道上除く）			
		復：山口県山口市徳地三谷1539-1先	0.4	0.4							
5	木地屋	往：山口県山口市徳地三谷1385先							フリー乗降区間の設定（国道上除く）		
		復：山口県山口市徳地三谷1385先	0.2	0.2							
6	奈良原上	往：山口県山口市徳地三谷1187-2先								フリー乗降区間の設定（国道上除く）	
		復：山口県山口市徳地三谷1187-2先	0.2	0.2							
7	奈良原	往：山口県山口市徳地三谷1107-11先									フリー乗降区間の設定（国道上除く）
		復：山口県山口市徳地三谷1107-11先	1.0	1.0							
8	神原	往：山口県山口市徳地三谷765-1先									
		復：山口県山口市徳地三谷765-1先	0.9	0.9							
9	巢垣	往：山口県山口市徳地三谷530先			フリー乗降区間の設定（国道上除く）						
		復：山口県山口市徳地三谷530先	0.6	0.6							
10	国木	往：山口県山口市徳地三谷431先				フリー乗降区間の設定（国道上除く）					
		復：山口県山口市徳地三谷431先	1.3	1.3							
11	野々井	往：山口県山口市徳地三谷112-2先					フリー乗降区間の設定（国道上除く）				
		復：山口県山口市徳地三谷112-2先	0.8	0.8							
12	八坂	往：山口県山口市徳地八坂968-1先						フリー乗降区間の設定（国道上除く）			
		復：山口県山口市徳地八坂968-1先	0.4	0.4							
13	上八坂	往：山口県山口市徳地八坂1074-5先							フリー乗降区間の設定（国道上除く）		
		復：山口県山口市徳地八坂1074-5先	0.4	0.4							
14	八坂小前	往：山口県山口市徳地八坂1214-5先								フリー乗降区間の設定（国道上除く）	
		復：山口県山口市徳地八坂1214-5先	0.4	0.4							
15	やまぐちサッカー交流広場	往：山口県山口市徳地船路890									フリー乗降区間の設定（国道上除く）
		復：山口県山口市徳地船路890	7.9 km	↑復							

徳地生活バス時刻表

資料2-4-3

羽高～やまぐちサッカー交流広場

羽高	615	841
下羽高	616	842
奥谷	617	843
三谷交流センター	618	844
木地屋	619	845
奈良原上	620	846
奈良原	621	847
神原	623	849
巢垣	626	852
国木	627	853
野々井	630	856
八坂	631	857
上八坂	632	858
八坂小前	633	859
やまぐちサッカー交流広場	634	900

平日運行

やまぐちサッカー交流広場～羽高

やまぐちサッカー交流広場	1147	1620
八坂小前	1148	1621
上八坂	1149	1622
八坂	1150	1623
野々井	1151	1624
国木	1154	1627
巢垣	1155	1628
神原	1158	1631
奈良原	1200	1633
奈良原上	1201	1634
木地屋	1202	1635
三谷交流センター	1203	1636
奥谷	1204	1637
下羽高	1205	1638
羽高	1206	1639

平日運行

【資料2-5-1】



フリー乗降区間の設定 (Dotted line)

路線認可区間 ————— (Solid red line)

新設停留所 ● (Yellow circle)

起点 1	山口県山口市徳地島地1896先
終点 2	山口県山口市徳地島地2102-4先
キロ程	0.5 km
道路種別	国道376号
起点 1	山口県山口市徳地島地1896先
終点 3	山口県山口市徳地串2058先
キロ程	3.0 km
道路種別	山口県道
起点 3	山口県山口市徳地串2058先
終点 4	山口県山口市徳地串718先
キロ程	1.8 km
道路種別	山口市道
起点 4	山口県山口市徳地串718先
終点 5	山口県山口市徳地鯖河内1675-1先
キロ程	2.0 km
道路種別	山口県道

起点 5	山口県山口市徳地鯖河内1675-1先
終点 6	山口県山口市徳地鯖河内1430-5先
キロ程	1.4 km
道路種別	山口市道
起点 6	山口県山口市徳地鯖河内1430-5先
終点 7	山口県山口市徳地鯖河内1014-1先
キロ程	1.4 km
道路種別	山口市道
起点 6	山口県山口市徳地鯖河内1430-5先
終点 8	山口県山口市徳地鯖河内491-5先
キロ程	0.9 km
道路種別	山口市道
起点 8	山口県山口市徳地鯖河内491-5先
終点 9	山口県山口市徳地鯖河内559-1先
キロ程	0.4 km
道路種別	山口県道

■ 停留所の名称及び位置並びに停留所間のキロ程

安養地～ロハス島地温泉

No.	名 称	位 置	キロ程		備 考
1	安養地	往：山口県山口市徳地鯖河内1440	↓往	8.2 km	停留所 の新設
		復：山口県山口市徳地鯖河内1440	0.5	0.5	
2	串交流センター	往：山口県山口市徳地鯖河内1629-1	0.2	0.2	"
		復：山口県山口市徳地鯖河内1629-1			
3	足谷	往：山口県山口市徳地串1659-11先	0.8	0.8	"
		復：山口県山口市徳地串1659-11先			
4	串	往：山口県山口市徳地串636-1先	0.7	0.7	"
		復：山口県山口市徳地串636-1先			
5	元折	往：山口県山口市徳地串1154-3先	1.4	1.4	"
		復：山口県山口市徳地串1154-3先			
6	浅木	往：山口県山口市徳地山畑777先	1.3	1.3	"
		復：山口県山口市徳地山畑777先			
7	遠内	往：山口県山口市徳地串2040先	3.4	3.3	"
		復：山口県山口市徳地串2040先			
8	ロハス島地温泉	往：山口県山口市徳地島地2102-4			"
		復：山口県山口市徳地島地2102-4			
			8.3 km	↑復	

フリー乗降区間の設定（国道上除く）

■ 停留所の名称及び位置並びに停留所間のキロ程

鯖～口ハス島地温泉

No.	名 称	位 置	キロ程		備 考	
			↓ 往		停留所 の新設	フリー乗降 区間の設定 (国道上除く)
1	鯖	往：山口県山口市徳地鯖河内1014-1先	↓ 往	10.6 km		
		復：山口県山口市徳地鯖河内1014-1先	0.4	0.5		
2	上庄	往：山口県山口市徳地鯖河内1086先	2.0	1.9	"	
		復：山口県山口市徳地鯖河内1086先				
3	安養地	往：山口県山口市徳地鯖河内1440	0.5	0.5	"	
		復：山口県山口市徳地鯖河内1440				
4	串交流センター	往：山口県山口市徳地鯖河内1629-1	0.2	0.2	"	
		復：山口県山口市徳地鯖河内1629-1				
5	足谷	往：山口県山口市徳地串1659-11先	0.8	0.8	"	
		復：山口県山口市徳地串1659-11先				
6	串	往：山口県山口市徳地串636-1先	0.7	0.7	"	
		復：山口県山口市徳地串636-1先				
7	元折	往：山口県山口市徳地串1154-3先	1.4	1.4	"	
		復：山口県山口市徳地串1154-3先				
8	浅木	往：山口県山口市徳地山畑777先	1.3	1.3	"	
		復：山口県山口市徳地山畑777先				
9	遠内	往：山口県山口市徳地串2040先	3.4	3.3	"	
		復：山口県山口市徳地串2040先				
10	口ハス島地温泉	往：山口県山口市徳地島地2102-4			"	
		復：山口県山口市徳地島地2102-4				
			10.7 km	↑ 復		

■ 停留所の名称及び位置並びに停留所間のキロ程

上角～口ハス島地温泉

No.	名称	位置	キロ程		備考
1	上角	往：山口県山口市徳地鯖河内512-4先	↓往	9.6 km	停留所 の新設
		復：山口県山口市徳地鯖河内512-4先			
2	安養地	往：山口県山口市徳地鯖河内1440	1.4	1.4	"
		復：山口県山口市徳地鯖河内1440			
3	串交流センター	往：山口県山口市徳地鯖河内1629-1	0.5	0.5	"
		復：山口県山口市徳地鯖河内1629-1			
4	足谷	往：山口県山口市徳地串1659-11先	0.2	0.2	"
		復：山口県山口市徳地串1659-11先			
5	串	往：山口県山口市徳地串636-1先	0.8	0.8	"
		復：山口県山口市徳地串636-1先			
6	元折	往：山口県山口市徳地串1154-3先	0.7	0.7	"
		復：山口県山口市徳地串1154-3先			
7	浅木	往：山口県山口市徳地山畑777先	1.4	1.4	"
		復：山口県山口市徳地山畑777先			
8	遠内	往：山口県山口市徳地串2040先	1.3	1.3	"
		復：山口県山口市徳地串2040先			
9	口ハス島地温泉	往：山口県山口市徳地島地2102-4	3.4	3.3	"
		復：山口県山口市徳地島地2102-4			
			9.7 km	↑復	

フリー乗降区間の設定（国道上除く）

徳地生活バス時刻表

資料2-5-3

安養地・鯖・上角～ロハス島地温泉

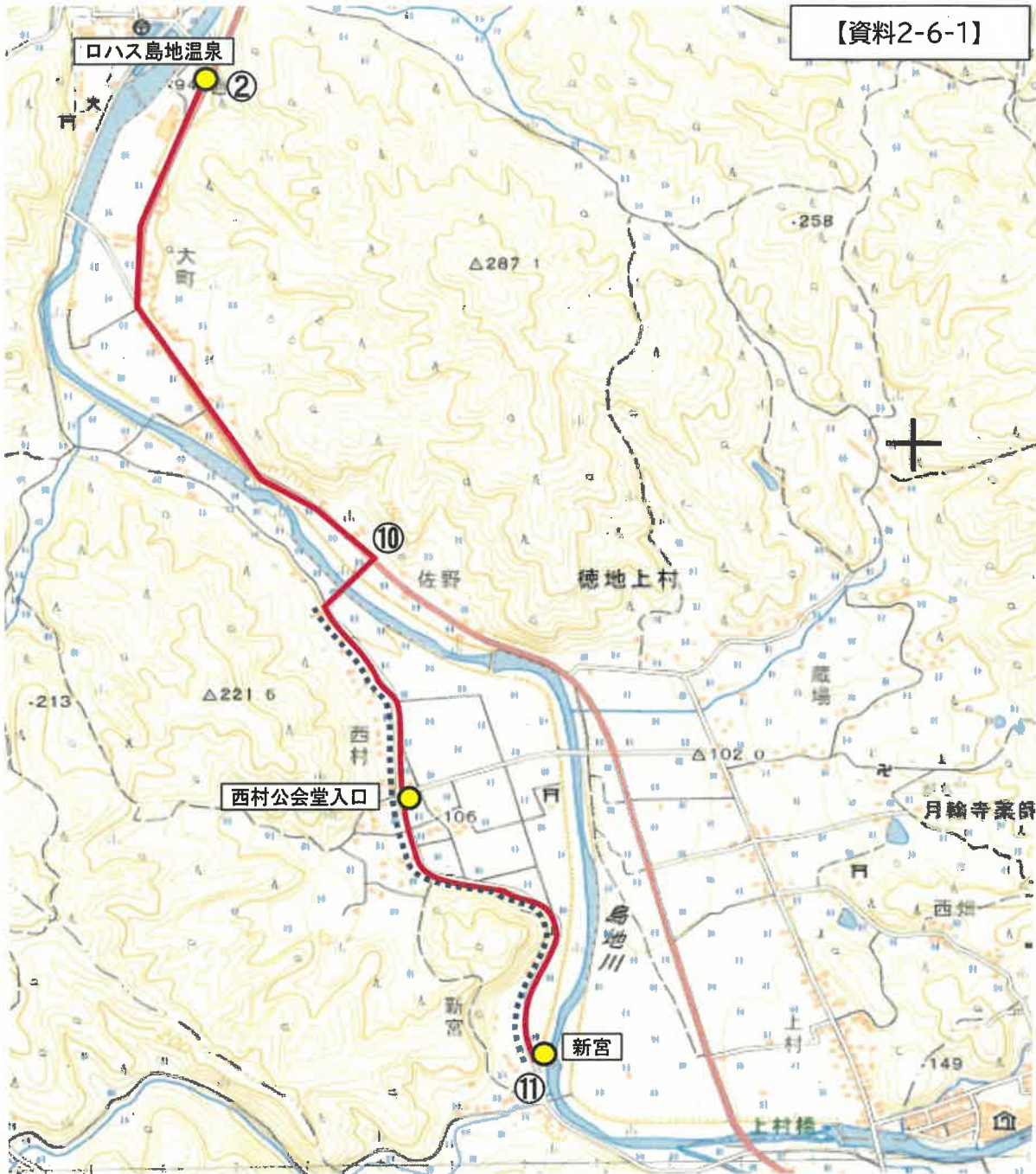
上角			722			944
鯖		719			941	
上庄		721			943	
安養地	726	726	726	948	948	948
串交流センター	728	728	728	950	950	950
足谷	729	729	729	951	951	951
串	731	731	731	953	953	953
元折	732	732	732	954	954	954
浅木	734	734	734	956	956	956
遠内	737	737	737	959	959	959
ロハス島地温泉	742	742	742	1004	1004	1004

月水金 火 木 月水金 火 木

ロハス島地温泉～安養地・鯖・上角

ロハス島地温泉	1152	1152	1152	1437	1437	1437	1632	1632	1632
遠内	1157	1157	1157	1442	1442	1442	1637	1637	1637
浅木	1200	1200	1200	1445	1445	1445	1640	1640	1640
元折	1201	1201	1201	1446	1446	1446	1641	1641	1641
串	1203	1203	1203	1448	1448	1448	1643	1643	1643
足谷	1205	1205	1205	1450	1450	1450	1645	1645	1645
串交流センター	1206	1206	1206	1451	1451	1451	1646	1646	1646
安養地	1208	1208	1208	1453	1453	1453	1648	1648	1648
上庄		1212			1457			1652	
鯖		1214			1459			1654	
上角			1212			1457			1652

月水金 火 木 月水金 火 木 月水金 火 木



フリー乗降区間の設定 新設停留所 ●

路線認可区間

起点 2 山口県山口市徳地島地1896先
 終点 10 山口県山口市徳地島地1290-1先
 キロ程 1.4 km
 道路種別 国道376号

起点 10 山口県山口市徳地島地1290-1先
 終点 11 山口県山口市徳地上村2082-2先
 キロ程 1.5 km
 道路種別 山口市道

■ 停留所の名称及び位置並びに停留所間のキロ程

新宮～口ハス島地温泉

No.	名 称	位 置	キロ程		備 考	
1	新宮	往：山口県山口市徳地上村2059-3	↓往	2.9 km	停留所 の新設	フリー乗降区間の設定 (国道上除く)
		復：山口県山口市徳地上村2059-3	0.8	0.8		
2	西村公会堂入口	往：山口県山口市徳地上村1772-1	2.1	2.1		
		復：山口県山口市徳地上村1772-1				
3	口ハス島地温泉	往：山口県山口市徳地島地2102-4			"	
		復：山口県山口市徳地島地2102-4				
			2.9 km	↑復		

徳地生活バス時刻表

資料2-6-3

新宮～ロハス島地温泉

新宮	835	937
西村公会堂入口	837	939
ロハス島地温泉	841	943

金曜日運行

ロハス島地温泉～新宮

ロハス島地温泉	1152	1331
西村公会堂入口	1156	1335
新宮	1158	1337

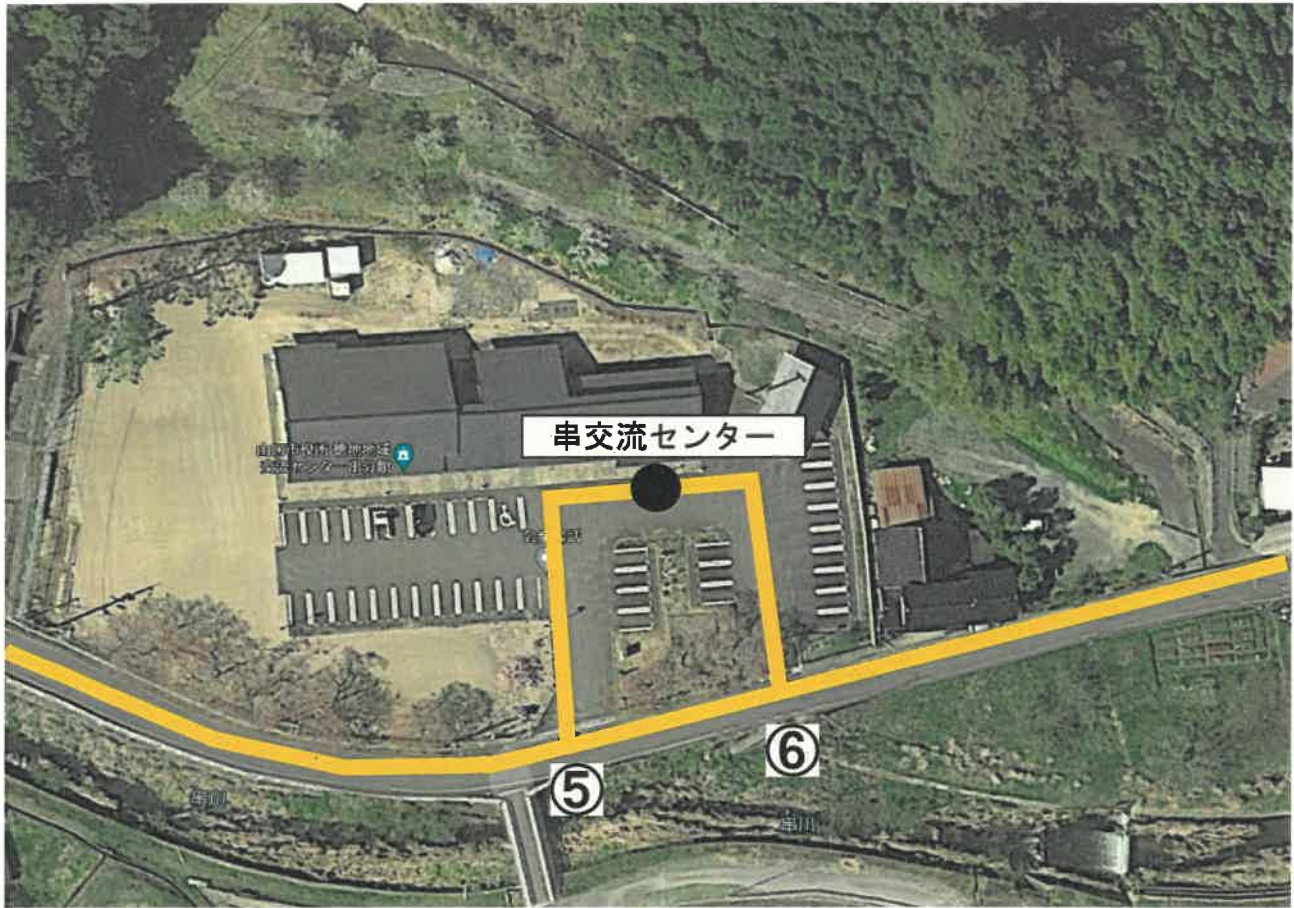
金曜日運行



路線廃止区間 — 既認可路線 —
 フリー乗降区間 - - -
 起点 1 山口県山口市徳地八坂1295先
 終点 2 山口県山口市徳地三谷羽高南195=28先
 キロ程 6.4 km
 廃止停留所 ● 既設停留所 ○



路線廃止区間 既認可区間
 フリー乗降区間
 起点3 山口県山口市徳地島地1896先
 終点4 山口県山口市徳地鱈河内1440先
 キロ程 8.1 km
 廃止停留所 ●
 既設停留所 ○



路線廃止区間

起点 5 山口県山口市徳地鯖河内1629-1先
終点 6 山口県山口市徳地鯖河内1629-1先
キロ程 0.03 km

廃止停留所 ●