

市報

やまぐち

昭和60年

12月15日

No. 922

交通事故状況

種別	区分	累計	
		11月	本年 昨年
発生件数		48	446 428
死亡者		0	14 11
重傷者		7	44 51
軽傷者		45	485 460

発行 山口市役所
 編集 企画部広報課
 印刷 (株)丸二商行



しめ飾りで 正月の準備

来年もよい年でありますように

昭和六十年も余すところ、残りわずかになりました。商店街では、歳末大売出しも始まり、ジングル・ベルの音楽にも師走のあわただしさを感じさせます。

皆さんの家では、お正月を迎える準備はお済みでしょうか。例年、これから暮にかけて、各地区の公民館では、「しめ飾り講習会」が開かれます。ここ宮野公民館では十二月七日、子ども会学級で「しめ飾り講習会」を開きました。

子供たちは、お年寄りから指導を受けながら、縄のない方やシダ、ユズリ葉の取り付け方など、しめ飾りづくりに一先懸命取り組んでいました。

手作りのしめ飾りで、お正月をお迎えになつてはいかがですか。

歳の新瀬に向かい、気ぜわしくなります。交通事故や火災には十分気をつけて――

12月市議会(定例会) 開会初日に13議案を上程

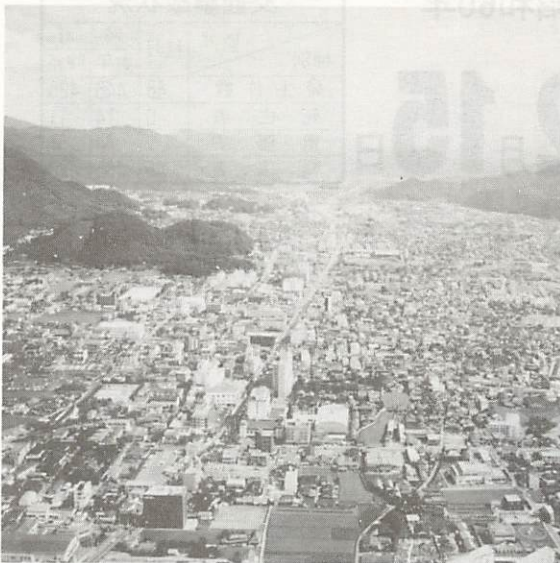
昭和六十年第八回市議会定例会は、十二月二日開会し、十七日までの会期で開かれています。初日に上程された議案は、補正予算三件、条例五件、事件議決五件の十三議案です。なお、議会の初日に堀市長は次のような市政概況報告をしました。

当面している

の地方財政に大きな負担となつていきます。

市の財政状況

国及び地方の財政は、昭和五十年年度以降多額の公債に依存した財政運営を余儀なくされ、昭和六十年年度末における地方財政の地方債及び交付税原資の借入残高は、総額で五十六兆円を超え、その償還が将来



待望の12万人を超えた山口市の人口。国勢調査による人口の伸び率は、県下第1位でした。写真は、湯田方面から市街地一円を眺望したものです

成作業に取り組んでいるところであります。

特に地方公共団体の財政運営に密接なかわりをもつています。国庫補助負担率の削減が検討されており、地方財政を取り巻く環境は、一層厳しい状況下にあるといえます。

このような背景の中、これから昭和六十一年度の予算編成に当たるといえます。今日のこの厳しい行財政運営の現状と、経済情勢の変化に伴う新しい行政需要に対応してゆくためには、中・長期的な展望に立ち、行政改革大綱を早急に策定し、政策の全般にわたった見通しと効率的な運営を図りながら、行財政の確立に努力してまいりたいと考えています。

国勢調査の結果

人口の伸び 8.3%増

去る十一月十二日、山口県発表の「市町村別人口概数」によりますと、山口市は、昭和五十五年の国勢調査と比較すると率で八・三%、人口で九千四百六十九人増加し、いずれも県下の最高の伸びを示し、総人口が十二万四千二百十三人となりました。

これを地区別にみますと、市内及び南部の一部地区におい

て若干減少してはいますものの、そのほかの地区では増加しました。

人口の増加した要因について考えられますことは、サービス業・商業を中心とした各種事業所の立地、交通網の整備による通勤範囲の拡大、更には周辺工業地帯の影響による住宅団地の造成などにより、定住化が促進されたことによるものと思われ

市シルバー人材センター

社団法人として発足

去る十月二十九日設立総会が開催され、社団法人の許可申請をしていましたが、十一月十九日許可され、「社団法人 山口市シルバー人材センター」として正式に発足することとなりました。

今後は、会員の就業の場を積極的に開拓し、効果的な運営を図り、高齢者の能力を活かした活力ある地域づくりを推進するため、市も積極的に支援する所存であります。



市民会館で開かれた設立総会

「私たちのまち山口」

江山会と古文書研究会

- 放映テレビ局 TYSテレビ
- 放映日時 12月24日から1月14日までの毎週火曜日午前11時35分から40分まで(5分間)
- 放映内容 中央公民館で日本画を学んでいる「江山会」と、「山口古文書会」を紹介し



事業主やご家庭のみなさん!!

高齢者の豊かな経験と能力をご利用ください

請負代金は、シルバー人材センターが受けとり、会員に配分金として支払います。

こんな仕事を引き受けます

- ・ 新たに人を雇うほどではないが、決まった時間内に一定の仕事処理しなければならぬとき。
- ・ 急に臨時の仕事ができて人手が欲しいとき。

仕事は、ご相談のうえ、シルバー人材センターが引き受けます。仕事のご依頼がありましたらシルバー人材センターの職員がお伺いするか電話かで、仕事の内容、条件や一日または一時間当たりの請負代金(配分金、材料費、事務費)などについて相談します。

申し込み先

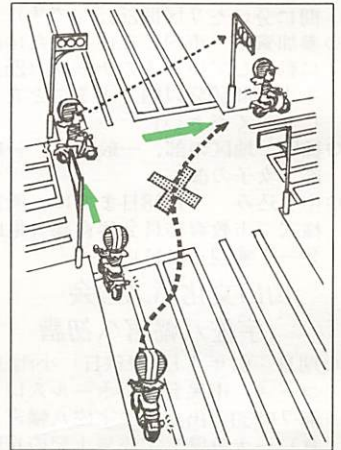
社団法人山口市シルバー人材センター(〒753 山口市亀山町2-1 山口市役所商工観光課内) 電話 22-41111 へ



- 金、清掃除草、留守番、荷造り、袋詰め、家事手伝いなど
- で、高齢者にできる仕事

交通安全で明るい正月を ～原付自転車の二段階右折 61年1月1日から実施～

年末・年始は、気ぜわしさを気のゆるみから、交通事故が毎年多発しています。
交通ルールを守り、安全運転で年末・年始を無事故で過ごしましょう。
また、来年一月一日から、原付自転車の二段階右折が義務づけられ、次の交差点では、下図のように曲がらなければなりません。
○ 片側三車線以上ある道路で信号機のある交差点(標識等で除外される場合もある)
つまり、まず左側を走り交差点の端を直進し、そこで車体の向きを変え、進む方向の信号に従って直進することになります。



一月一日から原付自転車二段階右折の対象となる市内の交差点は、九号バイパス大神宮先、県庁前や九号早間田、パークロード県教育会館先です。
(違反した場合の措置)
行政処分点数一点、反則金二千円。罰則一万円以下の罰金または科料。

年末年始の

市役所の仕事

■窓口事務

年末 十二月二十八日(土)
正午まで

年始 一月四日(土) 午前八時三十分から

なお、休み期間中の死亡届などは、本庁宿直室(電22-4111)で取り扱います。

■ごみ収集(可・不燃物)

年末 十二月二十八日まで
年始 一月六日(月) から

■大内管内不燃物処分場

年末 十二月二十八日午後四時三十分まで
年始 一月六日午前八時三十分から

分府 山口公衆衛生協会、富士企業(旧山口衛生事



不燃物搬入整理券は、同処分場でお買い求めください。

■大内清掃工場(可燃物)

年末 十二月三十日(月) 午後四時まで
年始 一月四日午前八時三十分から

■し尿収集

年末 山口公衆衛生協会、富士企業(旧山口衛生事

務所)担当区域ともに十二月二十八日まで
区域は一月八日(水)から、富士企業担当区域は一月六日(月)から

※連絡先は、山口公衆衛生協会が電22-1746で、富士企業が電25-7654です。

■火葬場

市営火葬場(宮野下)は、一月一日のみ休業。

■不要犬・猫の引き取り

犬 十二月二十六日(木)と一月二日(木)は休止
猫 一月一日(水)と一月十五日(水)は休止

※なお、山口保健所への不要犬の直接搬入は、十二月二十六日から一月五日まで休止

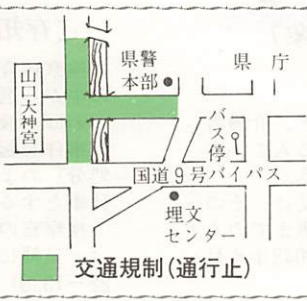
ため池の防災対策

庁内に協議会を設置

市では、ため池の災害防止対策の検討と管理体制の確立をはかるため、十一月二十日、「山口市ため池防災対策協議会」を設置しました。
会長は、本廣正義助役で、副会長は安部昭一経済部長です。委員は、次の八人です。

- ▽山根幹夫企画財政課長
 - ▽田中隆庶務課長
 - ▽藤田武男職員課長
 - ▽中川勲土木課長
 - ▽藤津英一建築指導室長
 - ▽清水孝一消防課長
 - ▽松村昇農林水産課長
 - ▽松永泰玄耕地課長
- 協議会の庶務は、耕地課で処理します。

初詣の交通規制



交通規制(通行止)

交通規制日時

十二月三十一日午後十一時～一月一日午後六時、二月二日、三日の午前八時三十分～午後六時

◆駐車場は、係員の指示に従ってください。

ひとしりの出来事

テレトピアモデル都市の指定を受けた昭和六十年も残すところわずかになりました。年末にあたり、行く年を回顧し、来る年を期待して、今年の出来事を拾ってみました。

■一月 山口駅でエキスポ号展示公開(23日・24日)

■二月 山口地区テレトピア推進協議会発足(7日)

■三月 山口地区テレトピア、モデル指定を受ける(5日) 観光馬車「山口鹿鳴館号」初運行(10日) 菱洋インテリジエンス(株)の市内進出決まる(14日)

■四月 山花、二十一世紀の森に路線バス運行開始(1日) 市行政改革推進本部設置(19日) ヴスベイン・ナバ

■五月 県商業派遣団来山(20日) 一ラ県商業派遣団来山(20日) 決まる(10日) 市議会議長に杉山勝良氏再選(13日)

■六月 全国高校総体市実行委員会設立(17日) 山口トライアングルテレトピア推進会議設立(24日)



中国済南市と友好都市締結

■六月 市助役に小林兼年氏再任(18日) 集中豪雨、吉敷の野口堤決壊(28日)

■七月 山口のまちづくり懇話会から二十五項目の提言(9日) 山口総合庁舎で「商品等先物取引に関する研究会」が開かれる(20日) 吉敷中尾に河川ブル完成(21日)

■八月 湯田温泉駅舎、七十二年ぶりに改築(1日) ヴミス山口・ミス七夕決まる(6日)

■九月 ヴ梅光苑敷地内で市デ

イ・サービス施設の起工式(7日) 県営荒谷ダム定礎式(9日) 中国山東省済南市と友好都市締結(20日) 清掃工場の増設工事はじまる(30日)

■十月 県流通センター会館起工式(2日) 山口地区テレトピア実行計画決まる(23日)

■十一月 ヴマイロード中市、カラ舗装完成(1日) ヴ社団法人山口市シルバー人材センター発足(19日) ヴ市上水道創設五十周年記念式(21日)

■十二月 ヴエフエム山口が開局(1日)



農業用ため池の現地調査



募集コーナー

市駅伝競走大会

1月26日・6区間25.3km

新春恒例の市駅伝競走大会を、次のとおり開催します。ふるってご参加ください。

- 日時 61年1月26日(日)午前9時30分開会式、午前11時スタート
- 場所 開会式は市民会館広場
- コース 市民会館～6.7km～県林業センター～3.9km～仁保小学校前～2.9km～並山バス停手前～5.3km～丸山公民館～3.4km～経済連加工場～3.1km～市民運動広場までの6区間25.3km(女子の部は、第1区を2区間に分けた7区間25.3kmです)
- 参加資格 市内に在住、または市内に勤務している人のチーム(25.3kmを1時間50分以内で走ることを目安にしてください)
- 種別 地区の部、一般1部、一般2部、女子の部
- 申し込み 1月18日までに、所定の様式で市教育委員会体育課(亀山町2-1 ☎22-4111)へ

山口文化バスの会

宇佐八幡宮へ初詣

- 期日 61年1月12日(日) 小雨決行
- コース 市民会館小ホール入口(午前7時30分出発)～宇佐八幡宮(昼食)～大分県立宇佐風土記の丘歴史民俗資料館～市民会館(午後6時着)
- 会費(昼食代を含む) 大人5,700円 子供・身障者4,500円(当日払い)
- 募集人員 120人(定員になり次第締め切ります)
- 講師 郷土史家・内田 伸氏
- 申し込み 12月25日までに、山口文化バスの会事務局(市交通局内☎22-2555)へ

おじいちゃん

おばあちゃんと遊ぼう!

- 日時 12月19日(木) 午後3時～
- 場所 市福祉センター講座室(下堅小路254)
- 内容 わら細工としめなわ作り
- 講師 大殿地区老人クラブの皆さん
- 対象者・定員 小学校1年生～3年生・30人
- 会費 100円
- 持参品 作品を入れる袋
- 申し込み 12月16日以後に、市児童館(☎22-7121)へ



「しめなわ朝市」

生産者と消費者のふれあいを目的に毎月開催している朝市も、2周年を迎えました。

年末を控えて、恒例の「しめなわ朝市」を次により開催します。

- 日時 12月29日(日) 午前8時～10時
 - 場所 美術館前のパークロード
 - 出店希望者 12月27日までに、市商工観光課(☎22-4111)へ
- ※なお、12月22日の日曜朝市は中止します。

県立西京高校の校章デザインを募集

来年4月に開校する県立西京高校では、同校を象徴するにふさわしい校章のデザインを募集しています。

- 応募資格 県内に在住している人
- デザインの規格 ①校旗、男子の帽章、女子の胸章にも使用できるもの ②1辺5cmの正方形に入るぐらいの大きさのもの ③白黒で立体感のあるもの ④文字のみ、文字と図柄を組み合わせたもの、いずれでも可
- 応募要領 作品は、官製がき大のケント紙または画用紙に描き、裏面に、デザインの意図と郵便番号、住所、氏名、年齢を記入すること
- 締め切り 61年1月5日(必着)
- 送付先・問い合わせ 県立西京高校(〒753 大字黒川字平木☎23-8508)

県職員採用試験(身体障害者を対象)

- 募集職種 事務職
- 採用人員 5人程度
- 受験資格 自力で通勤でき、介護者なしに職務の遂行ができる人で、次のすべての要件を満たす人
 - ・身体障害者手帳の交付を受け、その障害の程度が1級から4級までの人
 - ・昭和31年4月2日から昭和43年4月1日までに生まれた人
 - ・県内に住所がある人(通学等で、一時的に県外に居住している人を含む)
 - ・活字印刷文の出題に対応できる人
- 試験期日 1次・61年1月19日(日)
- 試験会場 県社会福祉会館(大手町)
- 願書受付期間 61年1月8日まで
- 受験申込書の請求 県人事委員会事務局へ。郵便で請求する場合は、70円切手をはり、あて先を明記した返信用封筒を同封のこと
- 問い合わせ 詳しくは、県人事委員会事務局(滝町1-1 ☎22-3111)へ

不燃物の収集日 出張所地区

〈1月〉8日佐山、9日嘉川、14日鏡銭司・陶、17日秋穂二島・名田島、21日大内、23日平川、25日小鯖、28日吉敷、29日仁保、30日宮野、31日大蔵



催し物とお知らせ

統計調査にご協力

通商産業省では、製造業を営む事業所の実態を調査する「工業統計調査」と、従業者30人以上の製造事業所の石油などの消費の実態を調査する「石油等消費構造統計調査」を、12月31日現在で行います。

年末から年始にかけて調査員がお伺いしますので、ご協力ください。(調査内容は統計以外には使用しません)

ご存知ですか、検察審査会

検察審査会は、選挙権を有する国民の中から選ばれた11人の検察審査員が、いわば一般の国民を代表して、検察官が事件を起訴しなかったこと(不起訴処分)のよしあしを審査するのを主な仕事とするところです。

検察官の不起訴処分に不満のある方は、気軽に山口検察審査会事務局(☎22-1330)にご相談ください。

住宅建設資金

住宅金融公庫では、新築のための住宅資金貸付の申し込みを、12月20日まで受け付けています。今回から、150万円～250万円の特別加算額が設けられ、融資額が大幅に増額されました。

また、増築・修繕のための住宅改良資金(最高350万円)の融資についても61年2月28日まで受け付けています。

詳しくは、最寄りの「住宅金融公庫業務取扱店」と表示のある金融機関へ

山頂で初日の出を

新春の輝かしい初日を、山頂で迎えてみませんか。参加は自由です。お気軽にご参加ください。

●鴻の峰

- 日時 一月一日午前五時三十分、市民会館前広場集合
- コース 市民会館～木戸神社～林道～山頂(約六分)
- 問い合わせ 市教育委員会体育課(☎22-4111)

●方面山(源久寺裏山)

- 日時 一月一日午前六時四十分、仁保駅前バス停集合
- コース 仁保駅前バス停～林道～山頂(約三十分)
- 問い合わせ 仁保公民館(☎29-0105)

●涼山

- 日時 一月一日午前五時四十五分、宮野公民館集合
- コース 宮野公民館～本宮野バス停～住吉登山口～山頂(約二十分)
- 問い合わせ 宮野公民館(☎28-0250)

●陶ヶ岳

- 日時 一月一日午前六時三十分、松永祥甫氏宅前集合
- コース 松永祥甫氏宅前～林道～山頂(約二十分)
- 問い合わせ 鏡銭司公民館(☎0839986-2336)

○雨天・積雪のときは中止。参加者は、タオルと懐中電灯をご持参ください。

献血

〈12月26日〉日野自動車 9:00～12:00、山口保健所 14:00～16:00
〈27日〉県運転免許試験場 10:00～15:00

怖いのは 消したつもりと 消えたはず
消防団の年末夜警 12月28～30日