

山口市発注の工事における社会保険等未加入対策について

社会保険等未加入対策については、建設産業における公平で健全な競争環境の構築及び現場の技能労働者の処遇改善のため、全国的に取り組みされており、山口市上下水道局においても以下の対策を行うものとする。

※「社会保険等」とは、健康保険、厚生年金保険及び雇用保険をいう。

1 元請業者への対策

建設工事に係る競争入札参加資格者の認定において、社会保険等未加入建設業者は認定をしないものとする。

2 下請業者への対策

令和3年4月1日以後に入札公告又は指名通知等（随意契約を含む。）を行う工事については、下請総額にかかわらず、全ての工事において一次下請業者から原則として社会保険等未加入建設業者を排除するものとする（ただし、令和3年6月30日までの間は、下請総額が3,000万円（建築一式工事は4,500万円）以上になる工事に限り適用するものとする）。

(1) 山口市上下水道事業建設工事標準請負契約約款

（受注者の契約の相手方となる下請負人の健康保険等加入義務等）

第7条の2 受注者は、次の各号に掲げる届出の義務を履行していない建設業者（建設業法（昭和24年法律第100号）第2条第3項に定める建設業者をいい、当該届出の義務がない者を除く（※1）。以下「社会保険等未加入建設業者」という。）を下請契約（受注者が直接締結する下請契約に限る。以下この条において同じ。）の相手方としてはならない。

(1) 健康保険法（大正11年法律第70号）第48条の規定による届出の義務
 (2) 厚生年金保険法（昭和29年法律第115号）第27条の規定による届出の義務
 (3) 雇用保険法（昭和49年法律第116号）第7条の規定による届出の義務

2 前項の規定にかかわらず、受注者は、当該建設業者と下請契約を締結しなければ工事の施工が困難となる場合その他の特別の事情（※2）があると発注者が認める場合は、社会保険等未加入建設業者を下請契約の相手方とすることができる。この場合において、受注者は、発注者の指定する期間内に、当該社会保険等未加入建設業者が前項各号に掲げる届出の義務を履行し、当該事実を確認することのできる書類を発注者に提出しなければならない。

3 受注者は、前項の規定により発注者が特別の事情があると認めないにもかかわらず第1項の規定に違反していると認められる場合又は前項前段の特別の事情があると発注者が認めたにもかかわらず同項後段の期間内に書類を提出しなかった場合において、発注者の請求に基づき、違約罰（制裁金）として、受注者が当該社会保険等未加入建設業者と締結した下請契約の最終の請負代金の額の10分の1に相当する額を発注者の指定する期間内に支払わなければならない。

4 令和3年6月30日までの間におけるこの条の規定の適用は、工事を施工するために締結した下請契約の請負代金の額（当該下請契約が2以上あるときは、それらの請負代金の額の総額）が、3,000万円（建築一式工事は4,500万円）以上になる工事に限るものとする（※3）。

■第7条の2の「一次下請業者」の対象（※1）

「一次下請業者」は建設業許可業者のみを対象とするが、建設業許可業者であっても、社会保険等への加入が適用除外のものは対象外とする。

■「特別の事情」が認められる場合（※2）

特殊な技術、機器又は設備等（以下「特殊技術等」という。）を必要とする工事で、特殊技術等を有する者と下請契約を締結しなければ契約の目的を達することができないことや、その下請業者でなければ目的を達することが困難となることが明らかな場合

「特別の事情」に該当しないと考えられる例

- ・長年の元下関係があり他の業者では施工のマネジメントができない場合
- ・発注者との契約締結前に予め下請契約を締結していた場合
- ・他の下請業者を探す時間的余裕がなかった場合
- ・過去に同一箇所の工事を行った際に、下請として施工していた場合

■経過措置の適用について（※3）

下請総額が3,000万円（建築一式工事は4,500万円）の工事であって、令和3年4月1日から同年6月30日の間に契約締結をし、かつ、同年7月1日以後が工期の末日であるものについては、次のとおりとする。

ア 令和3年6月30日までに契約締結をした工事であっても、同年7月1日以後は約款第7条の2第1項から第3項までの規定が適用される。

イ 令和3年6月30日以前の時点において社会保険等未加入建設業者が一次下請業者にある場合は、同年7月1日までに全ての一次下請業者が社会保険等未加入建設業者でない状態にしなければならない。

ウ 約款第7条の2第2項の特別の事情があり令和3年7月1日以後も社会保険等未加入建設業者を下請契約の相手方とする場合は、同年6月30日までに発注者が当該特別の事情がある旨を認めた場合に限るものとする。

エ 下記「(4) 受注者への措置」の指名停止措置及び工事成績評定点の減点についても、同様に経過措置を適用する。

(2) 元請業者による社会保険等の加入状況の確認

ア 下請契約を締結する前に、相手方の社会保険等への加入状況について、保険料の領収済通知書、建設キャリアアップシステム等により確認した上で、施工体制台帳の写しを提出すること。

イ 特別な事情により、社会保険等未加入建設業者と下請契約を締結しようとする場合、当該建設業者と下請契約を締結しなければならない具体的な理由を記載した書面（理由書面）を、事前に発注者へ提出すること。

ウ 発注者が「特別の事情」があると認めた場合は、発注者が指定する期間内に社会保険等に加入することを条件に一次下請契約が認められる。

⇒別紙フロー①

(3) 発注者による確認

発注者は、施工体制台帳により社会保険等への加入状況を確認する。

⇒別紙フロー②

(4) 受注者への措置

特別な事情がある場合を除き、社会保険等未加入建設業者と一次下請契約を締結した場合、受注者に対して以下の措置を執るものとする。特別な事情がある場合でも、第2項により指定期間内に社会保険等の加入をした上で関係書類の提出がないときは、同様とする。

- 制裁金の課金：当該下請契約額の10%を課金する。
- 指名停止措置：契約違反に該当し、2週間から4カ月の指名停止とする。
- 工事成績評定点の減点：指名停止措置に伴い、10点から20点の減点とする。

(5) 建設業許可権者への通報

二次以降を含む全ての下請業者について、社会保険等に未加入であることを確認した場合は、建設業許可権者に通報する。

(6) 関係様式

受注者が作成する各種提出書類について、押印は不要とする。なお、担当者（現場代理人又は元請業者の従業員のうち当該事務を担当する者）の氏名及び連絡先の明記をすること。

3 参考情報

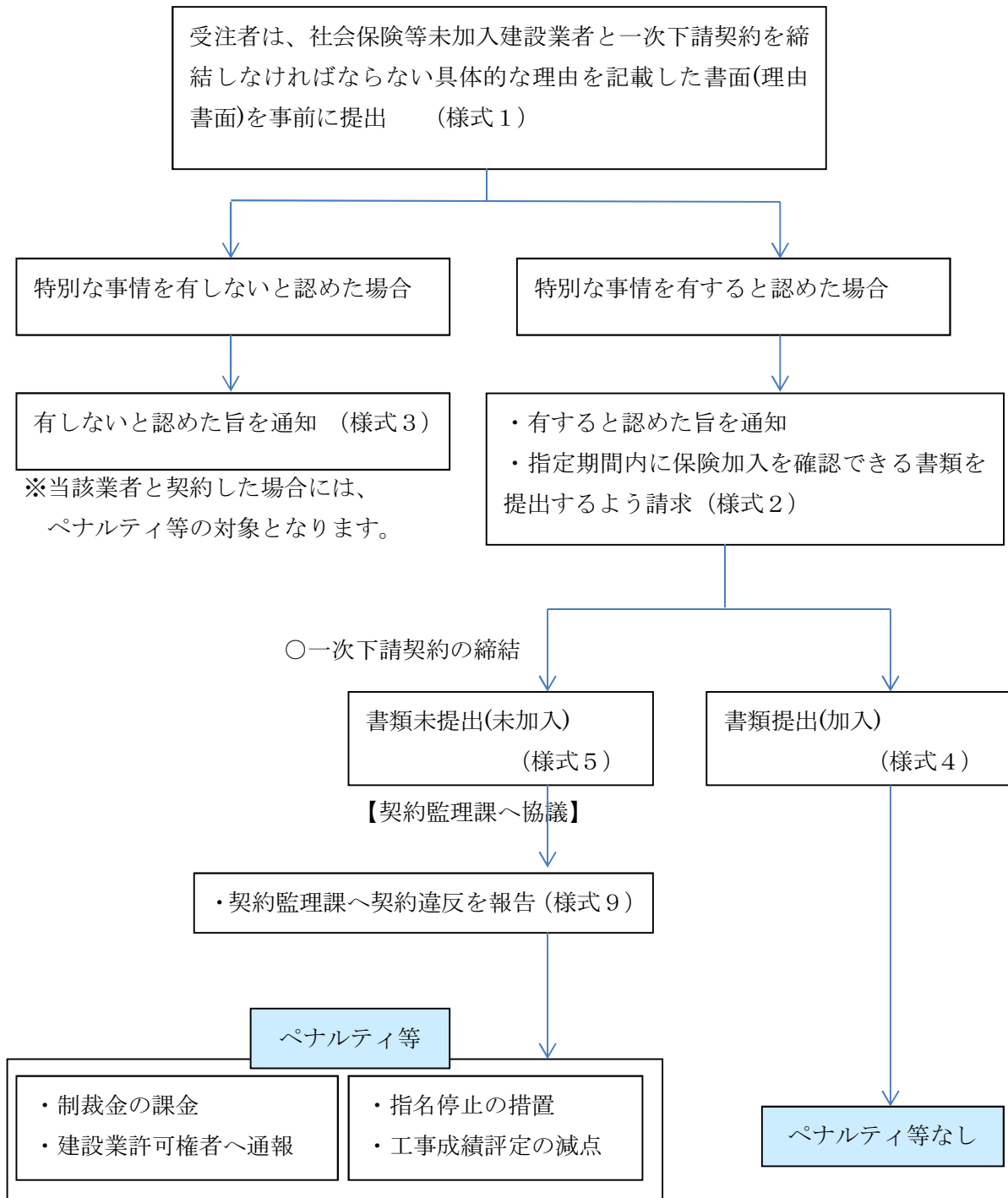
国土交通省ホームページ「建設業の社会保険未加入対策について」
(http://www.mlit.go.jp/totikensangyo/const/totikensangyo_const_tk2_000080.html)

4 実施時期

令和3年4月1日以後に入札公告又は指名通知等（随意契約を含む。）を行う工事から適用し、同日前に入札公告又は指名通知等（随意契約を含む。）を行う工事においては、なお従前の例による。

別紙フロー①

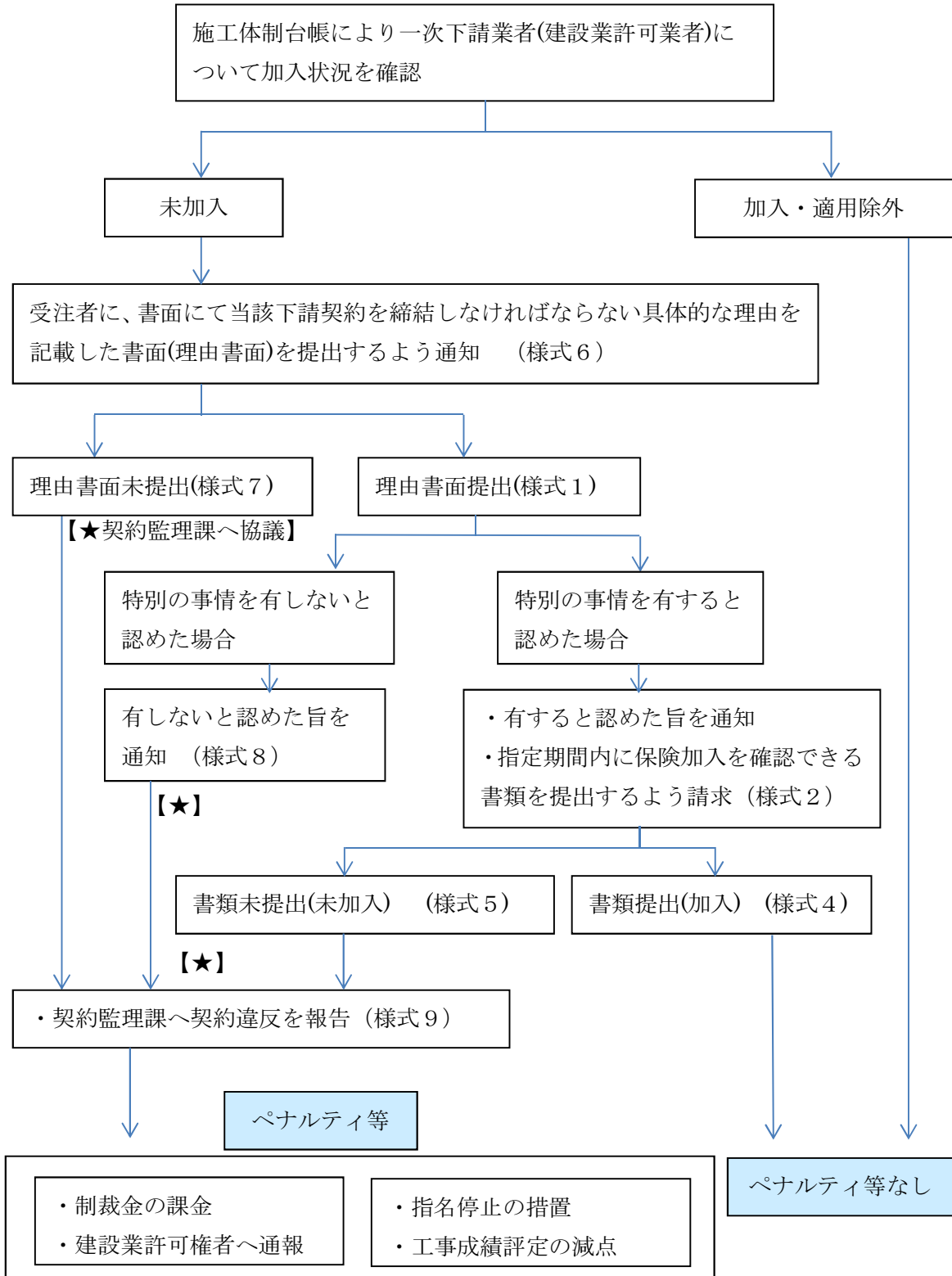
「特別の事情」により社会保険等未加入建設業者と一次下請契約を締結する場合



別紙フロー②

発注者による社会保険等加入の確認フロー

【対象：一次下請業者】



年 月 日

(宛先) 山口市上下水道事業管理者

所 在 地
商号又は名称
代表者職氏名
(担当者氏名)
(担当者連絡先)

工事請負契約書第7条の2第2項に定める特別の事情について

下記の工事について、社会保険等未加入建設業者と一次下請契約を締結しなければならぬ具体的な理由を提出します。

1 工 事 名	
2 工 事 場 所	
3 一次下請業者名	
4 未加入の社会保険等	健康保険 ・ 厚生年金保険 ・ 雇用保険
5 理 由	

商号又は名称
代表者職氏名 様

山口市上下水道事業管理者 印

工事請負契約書第 7 条の 2 第 2 項に定める特別の事情の有無について
(通知)

〇〇年〇〇月〇〇日付けで貴社が提出した「工事請負契約書第 7 条の 2 第 2 項に定める特別の事情について」記載の理由については、同項に定める特別の事情を有するものと認めます。

については、〇〇年〇〇月〇〇日【本通知から原則 30 日間以内】までに、「〇〇社」が※〇〇法第〇〇条の規定による届出の義務を履行し、その加入の状況を確認することのできる書類を提出してください。

※該当する法律を記載

- ①健康保険法第 48 条
- ②厚生年金保険法第 27 条
- ③雇用保険法第 7 条

○届出の義務の履行が確認できる書類

(1) 健康保険又は厚生年金保険について

- ・領収証書
- ・社会保険料納入証明(申請)書
- ・資格取得確認及び標準報酬決定通知書

(2) 雇用保険について

- ・領収済通知書及び労働保険概算・確定保険料申告書
- ・雇用保険被保険者資格取得通知書(事業主通知用)
- ・雇用保険適用事業所設置届事業主控

問い合わせ先

山口市〇〇〇課〇〇担当

電話：

ファックス：

様式 3

(No.89)

第 号
年 月 日

商号又は名称
代表者職氏名

様

山口市上下水道事業管理者



工事請負契約書第 7 条の 2 第 2 項に定める特別の事情の有無について
(通知)

〇〇年〇〇月〇〇日付けで貴社が提出した「工事請負契約書第 7 条の 2 第 2 項に定める特別の事情について」記載の理由については、同項に定める特別の事情を有すると認められませんでした。

問い合わせ先

山口市〇〇〇課〇〇担当

電 話 :

ファックス :

年 月 日

(宛先) 山口市上下水道事業管理者

所 在 地
商号又は名称
代表者職氏名
(担当者氏名)
(担当者連絡先)

社会保険等への加入状況に係る確認書類について

このことについて、未加入の社会保険等について届出の義務を履行し、その加入の状況を確認できる書類を提出します。

1 工 事 名	
2 工 事 場 所	
3 一次下請業者名	
4 加入した社会保険等	健康保険 ・ 厚生年金保険 ・ 雇用保険
5 確 認 書 類	別添のとおり

第 号
年 月 日

商号又は名称
代表者職氏名 様

山口市上下水道事業管理者 印

社会保険等への加入状況に係る確認書類の未提出について(通知)

〇〇年〇〇月〇〇日付け第〇〇号「工事請負契約書第7条の2第2項に定める特別の事情の有無について」による、「〇〇社」が※〇〇法第〇〇条の規定による届出の義務を履行し、その事実を確認することのできる書類(確認書類)が期限内に提出されませんでした。

貴社は、工事請負契約書第7条の2第2項の規定に違反しているため、同条第3項の規定に基づき制裁金を徴収します。

つきましては、一次下請業者「〇〇社」と締結した下請負契約の最終契約金額が確定次第、速やかに報告してください。

提出書類：「〇〇社」との最終の下請負契約書の写し

※該当する法律を記載

- ①健康保険法第48条
- ②厚生年金保険法第27条
- ③雇用保険法第7条

問い合わせ先
山口市〇〇〇課〇〇担当
電話：
ファックス：

第 号
年 月 日

商号又は名称
代表者職氏名 様

山口市上下水道事業管理者 印

一次下請業者に関する社会保険等加入について(通知)

〇〇年〇〇月〇〇日付けで貴社が提出した施工体制台帳を確認した結果、一次下請業者である「〇〇社」が社会保険等未加入建設業者であることが確認されました。

これは、工事請負契約書第7条の2第1項の規定に違反するものであり、同条第2項に基づき、〇〇年〇〇月〇〇日【本通知から原則7日間以内】までに当該一次下請契約を締結しなければならない特別の事情について、具体的な理由を記載した書面を提出してください。

問い合わせ先
山口市〇〇〇課〇〇担当
電 話：
ファックス：

商号又は名称
代表者職氏名 様

山口市上下水道事業管理者 印

工事請負契約書第 7 条の 2 第 2 項に定める特別な事情の未提出について
(通知)

〇〇年〇〇月〇〇日付け第〇〇号「一次下請業者に関する社会保険等加入について」による、〇〇工事に係る一次下請業者「〇〇社」との契約を締結した具体的な理由を記載した書面（理由書面）が期限内に提出されませんでした。

貴社は、工事請負契約書第 7 条の 2 第 1 項の規定に違反しているため、同条第 3 項の規定に基づき制裁金を徴収します。

つきましては、一次下請業者「〇〇社」と締結した下請負契約の最終契約金額が確定次第、速やかに報告してください。

※提出書類：「〇〇社」との最終の下請負契約書の写し

問い合わせ先
山口市〇〇〇課〇〇担当
電 話：
ファックス：

第 号
年 月 日

商号又は名称
代表者職氏名 様

山口市上下水道事業管理者 印

工事請負契約書第 7 条の 2 第 2 項に定める特別の事情の認定等について
(通知)

〇〇年〇〇月〇〇日付けで貴社が提出した「工事請負契約書第 7 条の 2 第 2 項に定める特別の事情について」記載の理由については、同項の特別の事情を有すると認められませんでした。

貴社は、同条第 1 項の規定に違反しているため、同条第 3 項の規定に基づき制裁金を徴収します。

つきましては、一次下請業者「〇〇社」と締結した下請負契約の最終契約金額が確定次第、速やかに報告してください。

提出書類：「〇〇社」との最終の下請負契約書の写し

問い合わせ先
山口市〇〇〇課〇〇担当
電 話：
ファックス：

年 月 日

(宛先) 契約監理課長

〇〇〇〇課長

社会保険等未加入の一次下請業者について(報告)

下記の工事に係る一次下請業者は、工事請負契約書第7条の2第1項の規定に違反しており、社会保険等に未加入ですので、必要書類を添えて報告します。

記

1 通知理由	ア 理由書面の提出がなかった イ 理由に特別の事情が認められなかった ウ 保険加入を確認できる書類の提出がなかった	
2 工事名		
3 元請業者名		
4 未加入業者	許可番号	許可()第 号
	所在地	
	商号又は名称	
	代表者	
5 未加入の社会保険等	健康保険・厚生年金保険・雇用保険	
6 添付書類	施工体制台帳の写し(付属書類を含む)	
7 監督員	監督員の所属担当・氏名：〇〇〇担当 〇〇 〇〇 連絡先：直通 083-934-**** (内線：****)	

商号又は名称
代表者職氏名 様

山口市上下水道事業管理者 印

社会保険等未加入の下請業者への指導について（通知）

貴社が受注した本市発注工事に係る下記の下請業者は、保険加入義務があるにもかかわらず、社会保険等に参加していないことが認められました。

つきましては、今後、速やかに当該保険への加入手続を行うよう御指導ください。

記

1 工事名	
2 未加入業者名	
3 未加入の 社会保険等	健康保険・厚生年金保険・雇用保険

問い合わせ先
山口市〇〇〇課〇〇担当
電話：
ファックス：