

# 山口市洪水・土砂災害ハザードマップ 徳地地域(島地・串)

1:20,000



**凡例**

- 指定緊急避難場所 (地域交流センター)
- 指定緊急避難場所 (広域避難場所)
- 市役所など
- 消防署・出張所
- 警察署・交番・駐在所
- 病院
- 新幹線
- 鉄道
- 高速道路
- 国道
- 主要地方道・県道
- 水域
- 水位観測所
- 雨量観測所
- アンダーパス

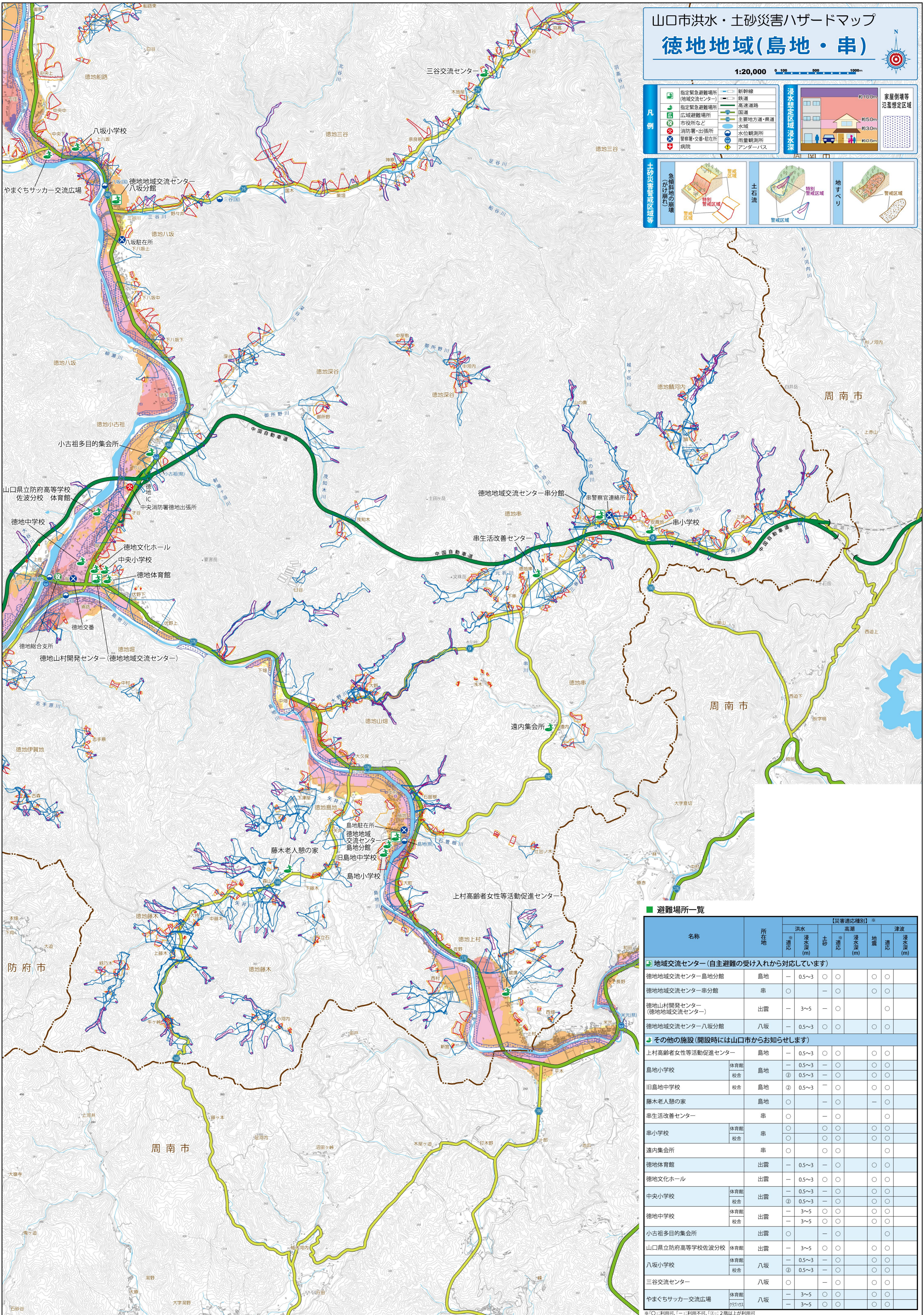
**浸水想定区域 浸水深**

- 約10.0m
- 約5.0m
- 約3.0m
- 約0.5m

家屋倒壊等  
氾濫想定区域

**土砂災害警戒区域等**

- 急傾斜地の崩壊 (かたづけ)
- 土砂災害警戒区域
- 特別警戒区域
- 土石流
- 地すべり
- 警戒区域



## 避難場所一覧

名称	所在地	【災害適応種別】※					
		洪水 非浸 応	洪水 浸水深 (m)	土砂	高潮 非浸 応	高潮 浸水深 (m)	津波 浸水深 (m)
<b>地域交流センター (自主避難の受け入れから対応しています)</b>							
徳地地域交流センター-島地分館	島地	-	0.5~3	○	○	○	○
徳地地域交流センター-串分館	串	○	-	○	○	○	○
徳地山村開発センター (徳地地域交流センター)	出雲	-	3~5	-	○	○	○
徳地地域交流センター-八坂分館	八坂	-	0.5~3	○	○	○	○
<b>その他の施設 (開設時には山口市からお知らせします)</b>							
上村高齢者女性等活動促進センター	島地	-	0.5~3	○	○	○	○
島地小学校	体育館	-	0.5~3	-	○	○	○
	校舎	②	0.5~3	-	○	○	○
旧島地中学校	校舎	②	0.5~3	-	○	○	○
	校舎	②	0.5~3	-	○	○	○
藤木老人憩の家	島地	○	-	○	-	○	○
串生活改善センター	串	○	-	○	-	○	○
串小学校	体育館	○	-	○	-	○	○
	校舎	○	-	○	-	○	○
遠内集会所	串	○	-	○	-	○	○
徳地体育館	出雲	-	0.5~3	-	○	○	○
徳地文化ホール	出雲	-	0.5~3	-	○	○	○
中央小学校	体育館	-	0.5~3	-	○	○	○
	校舎	②	0.5~3	-	○	○	○
徳地中学校	体育館	-	3~5	○	○	○	○
	校舎	-	3~5	○	○	○	○
小古祖多目的集会所	出雲	○	-	-	○	○	○
山口県立防府高等学校佐波分校	出雲	-	3~5	○	○	○	○
八坂小学校	体育館	-	0.5~3	-	○	○	○
	校舎	②	0.5~3	-	○	○	○
三谷交流センター	八坂	○	-	-	○	○	○
やまぐちサッカー交流広場	体育館	-	3~5	○	○	○	○
	257/02	-	3~5	○	○	○	○

※「○」: 利用可、「-」: 利用不可、「②」: 2階以上が利用可