

# 秋穂二島地域

1:12,000

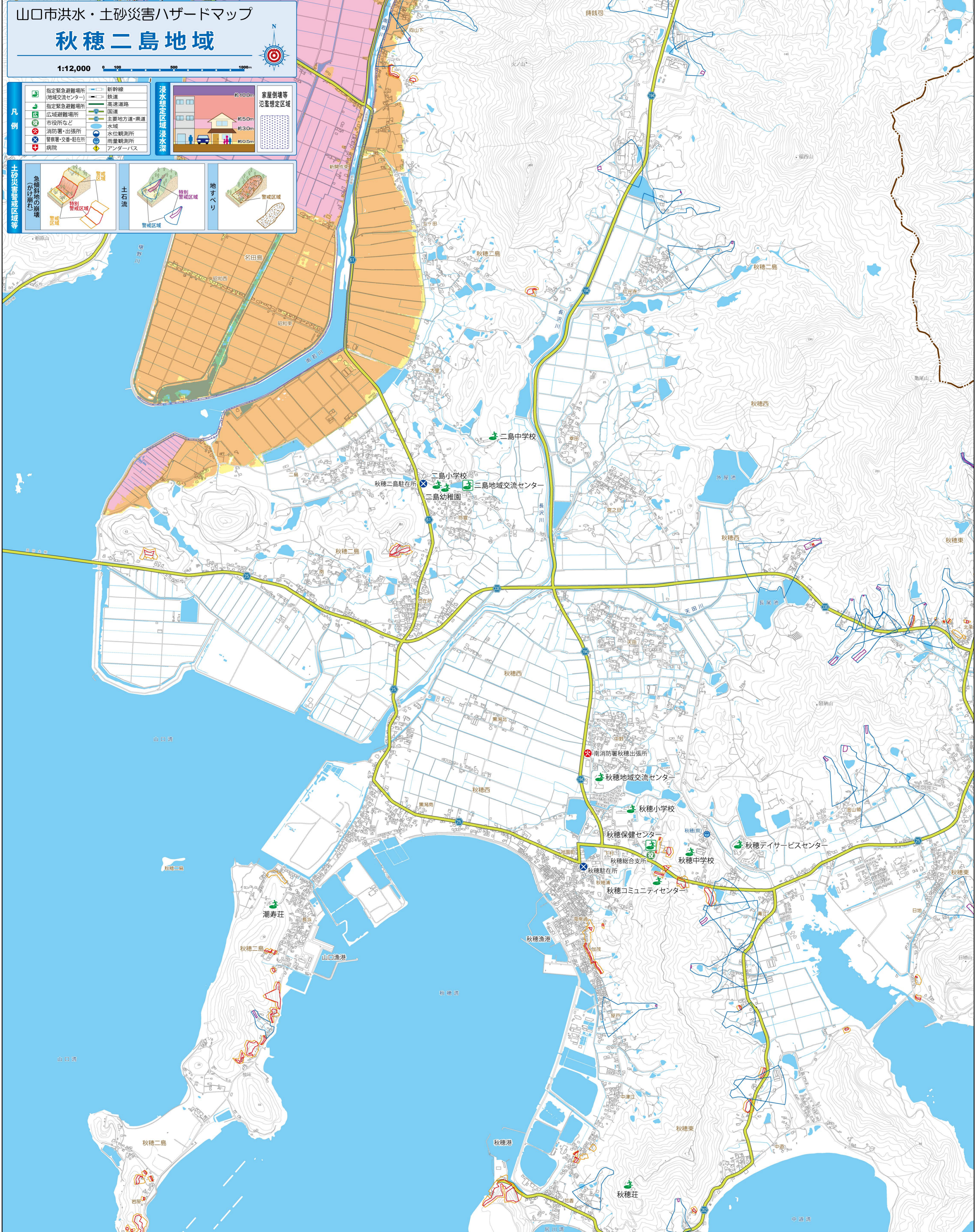


**凡例**


**浸水想定区域 浸水水深**

約10.0m	家屋倒壊等 氾濫想定区域
約5.0m	
約3.0m	
約0.5m	

**土砂災害警戒区域等**

避難場所	名称	所在地	【災害適応種別】※					名称	所在地	【災害適応種別】※						
			洪水	高潮	津波	洪水	高潮			津波						
			※適応	※適応	※適応	※適応	※適応			※適応	※適応	※適応	※適応			
<b>地域交流センター (自主避難の受け入れから対応しています)</b>												<b>その他の施設 (開設時には山口市からお知らせします)</b>				
二島地域交流センター	秋穂二島	○	○	○	○	○	潮寿荘	秋穂二島	○	○	○	○	○			
秋穂保健センター	秋穂	○	○	○	○	○	秋穂地域交流センター	秋穂	○	○	2~3	○	○			
<b>その他の施設 (開設時には山口市からお知らせします)</b>																
二島小学校	体育館 校舎	秋穂二島	○	○	○	○	○	秋穂小学校	体育館 校舎	秋穂	○	○	1~2	○	○	
二島中学校	体育館 校舎	秋穂二島	○	○	○	○	○	秋穂中学校	体育館 校舎	秋穂	○	○	② 1~2	○	○	
二島幼稚園	秋穂二島	○	○	○	○	○	秋穂デイサービスセンター	秋穂	○	○	○	○	○			
							秋穂コミュニティセンター	秋穂	○	○	○	○	○			
							秋穂荘	秋穂	○	○	○	○	○			

測量法に基づく国土院院長承認(使用)R1JHs1439

※○:利用可、「-」:利用不可、「②」:2階以上が利用可