

山口市洪水・土砂災害ハザードマップ 名田島地域

1:10,000

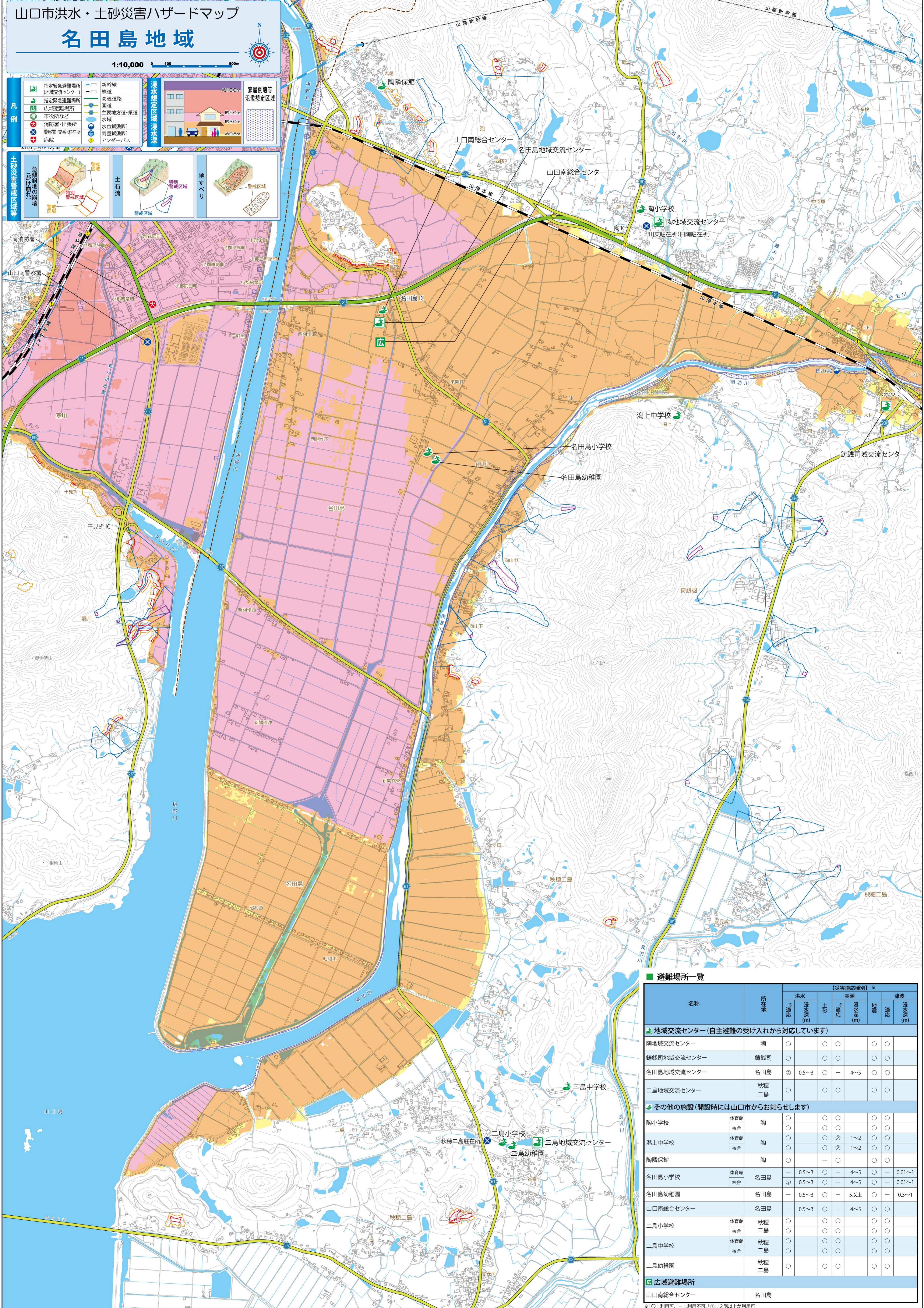


凡例

- 指定緊急避難場所 (地域交流センター)
- 指定緊急避難場所 (広域避難場所)
- 市役所など
- 消防署・出張所
- 警察署・交番・駐在所
- 病院
- 新幹線
- 鉄道
- 高速道路
- 国道
- 主要地方道・県道
- 水域
- 水位観測所
- 雨量観測所
- アンダーパス
- 浸水想定区域 (浸水水深)
- 家屋倒壊等氾濫想定区域

土砂災害警戒区域等

- 急傾斜地の崩壊 (かけ崩れ)
- 土石流
- 地すべり



避難場所一覧

名称	所在地	【災害適応種別】※					
		洪水 浸水深 (m)	土砂 浸水深 (m)	高潮 浸水深 (m)	地震 浸水深 (m)	津波 浸水深 (m)	
地域交流センター (自主避難の受け入れから対応しています)							
陶地域交流センター	陶	○	○	○	○	○	
鑄銭司地域交流センター	鑄銭司	○	○	○	○	○	
名田島地域交流センター	名田島	②	0.5~3	○	4~5	○	
二島地域交流センター	秋穂二島	○	○	○	○	○	
その他の施設 (開設時には山口市からお知らせします)							
陶小学校	体育館 校舎	陶	○	○	○	○	
海上中学校	校舎	陶	○	○	②	1~2	
陶隣保館	陶	○	○	○	○	○	
名田島小学校	体育館 校舎	名田島	○	0.5~3	○	4~5	
名田島幼稚園	校舎	名田島	②	0.5~3	○	4~5	
山口南総合センター	名田島	○	0.5~3	○	4~5	○	
二島小学校	体育館 校舎	秋穂二島	○	○	○	○	
二島中学校	体育館 校舎	秋穂二島	○	○	○	○	
二島幼稚園	校舎	秋穂二島	○	○	○	○	
広域避難場所							
山口南総合センター	名田島						

※「○」: 利用可、「○」: 利用不可、「②」: 2階以上が利用可