

山口市洪水・土砂災害ハザードマップ

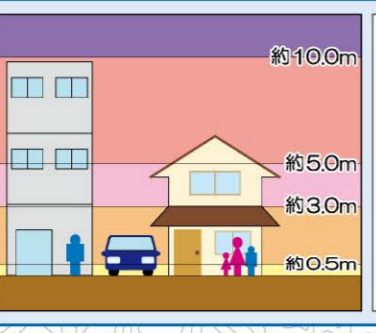
宮野地域

1:12,000

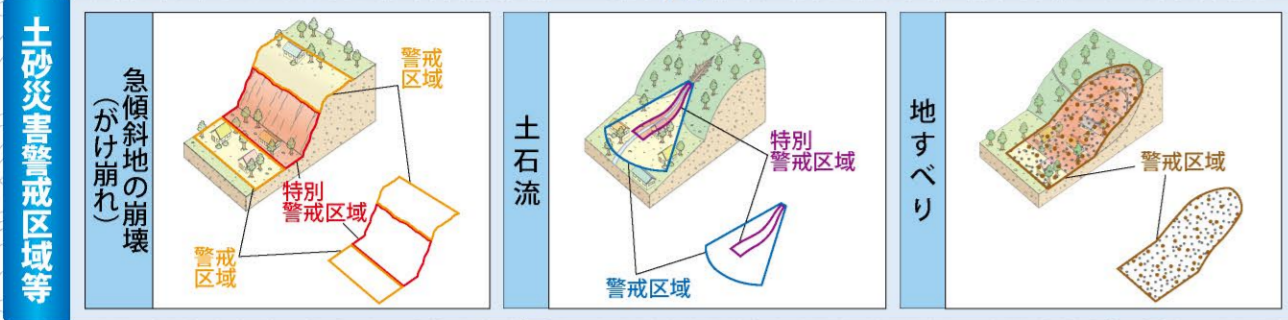


凡例		新幹線
		鉄道
		高速道路
		国道
		主要地方道・県道
		水域
		水位観測所
		雨量観測所
		アンダーパス
		浸水想定区域

浸水想定区域 浸水深



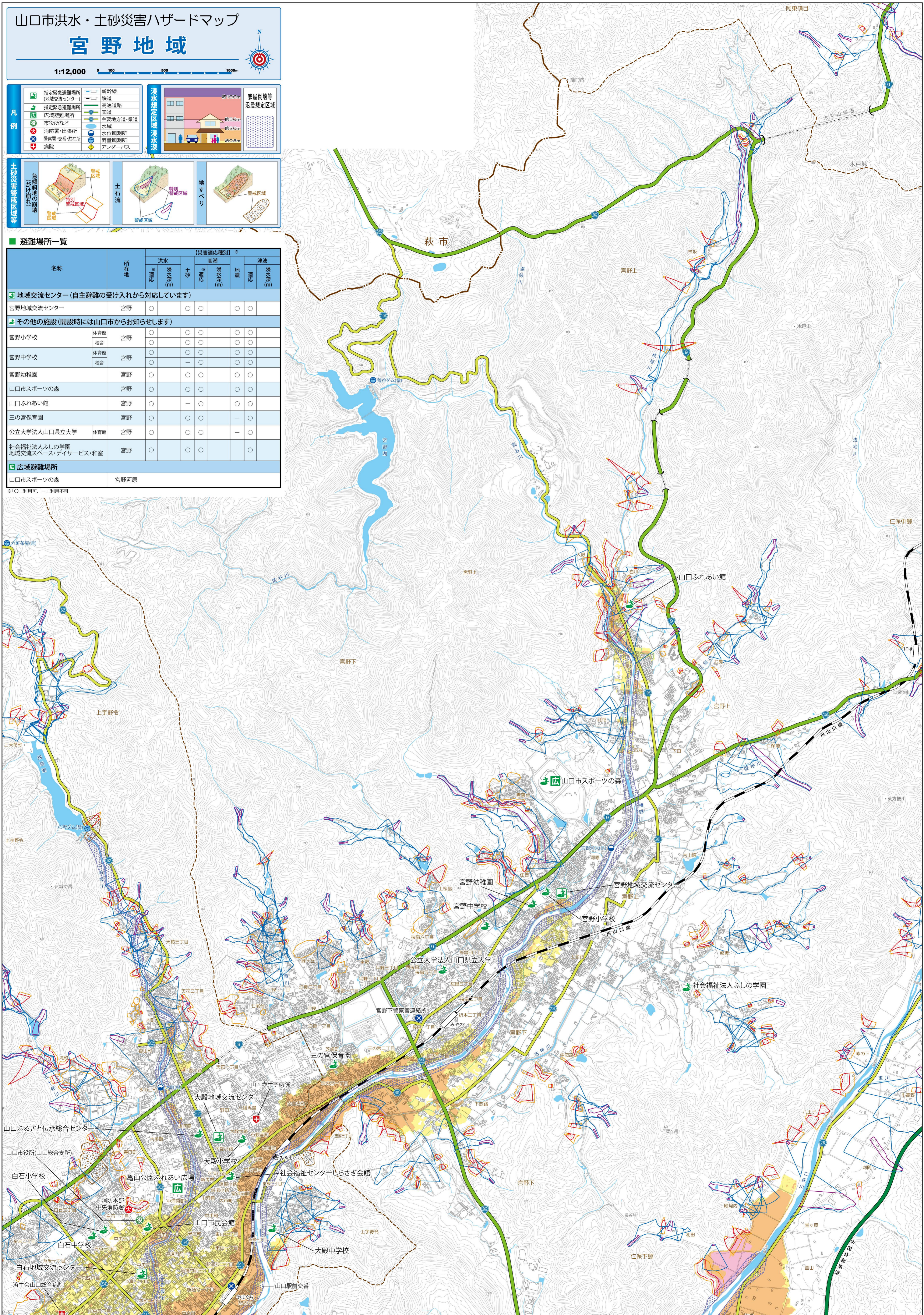
家屋倒壊等
想定区域



避難場所一覧

名称	所在地	【災害適応種別】※			
		洪水 ※適応	高潮 ※適応	土砂 ※適応	津波 ※適応
地域交流センター (自主避難の受け入れから対応しています)					
宮野地域交流センター	宮野	○	○	○	○
その他の施設 (開設時には山口市からお知らせします)					
宮野小学校	宮野	○	○	○	○
宮野中学校	宮野	○	○	○	○
宮野幼稚園	宮野	○	○	○	○
山口市スポーツの森	宮野	○	○	○	○
山口ふれあい館	宮野	○	○	○	○
三の宮保育園	宮野	○	○	○	○
公立大学法人山口県立大学	宮野	○	○	○	○
社会福祉法人ふしの学園 地域交流スペース・ティサービス・和室	宮野	○	○	○	○
広域避難場所					
山口市スポーツの森	宮野河原	○	○	○	○

※○:利用可、「-」:利用不可



測量法に基づく国土院院長承認(使用)R1JH51439