



凡例

- 指定緊急避難場所 (地域交流センター)
- 指定緊急避難場所 (広域避難場所)
- 市役所など
- 消防署・出張所
- 警察署・交番・駐在所
- 病院
- 新幹線
- 鉄道
- 高速道路
- 国道
- 主要地方道・県道
- 水城
- 水位観測所
- 雨量観測所
- アンダーパス

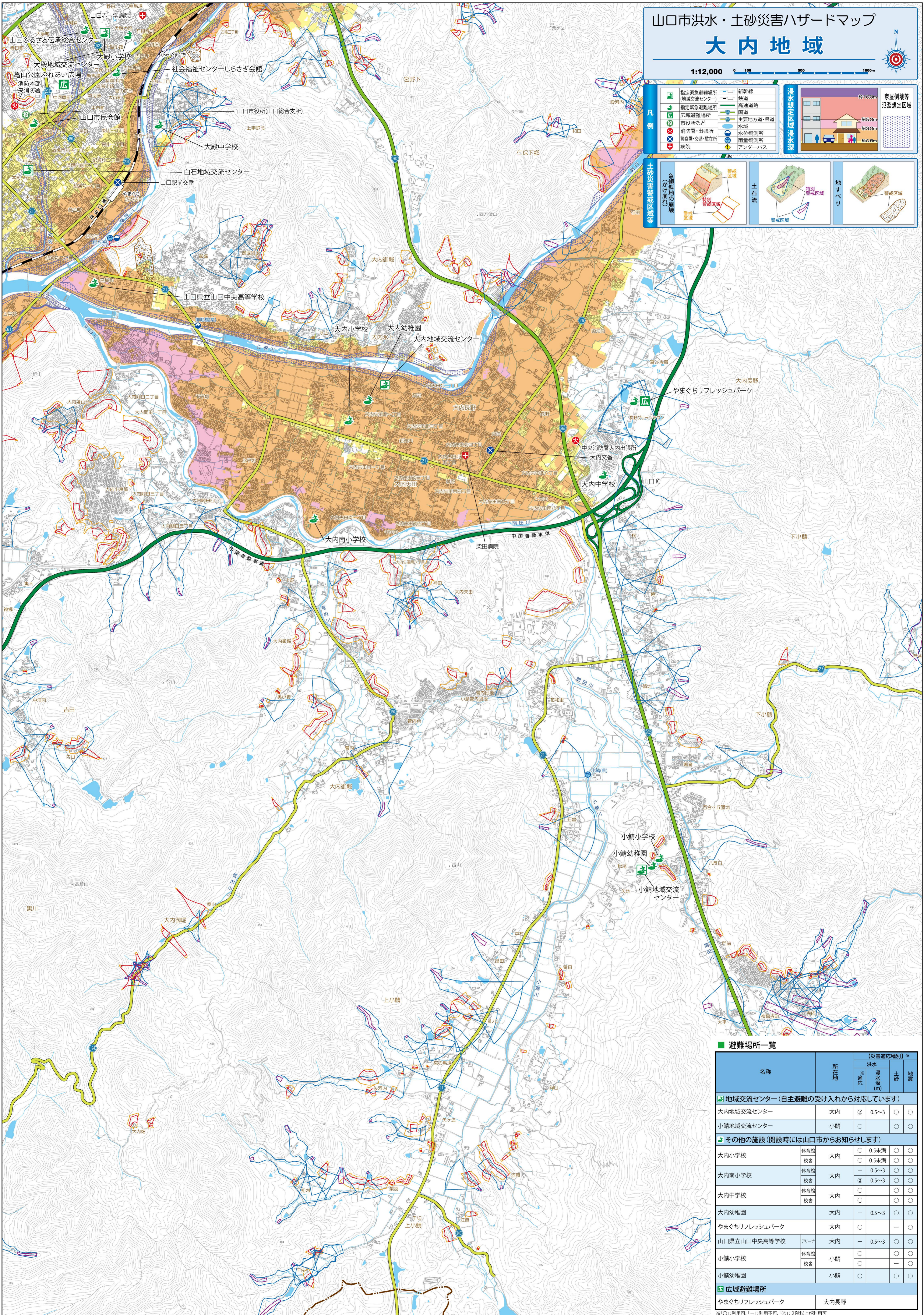
浸水想定区域 浸水深

- 約10.0m
- 約5.0m
- 約3.0m
- 約0.5m

家屋倒壊等
氾濫想定区域

土砂災害警戒区域等

- 急傾斜地の崩壊 (かげり地) 警戒区域
- 特別警戒区域
- 土石流 警戒区域
- 地すべり 警戒区域



避難場所一覧

名称	所在地	【災害対応種別】※			
		洪水 ※対応	浸水深 (m)	土砂	地震
地域交流センター (自主避難の受け入れから対応しています)					
大内地域交流センター	大内	◎	0.5~3	○	○
小鯖地域交流センター	小鯖	○	—	○	○
その他の施設 (開設時には山口市からお知らせします)					
大内小学校	体育館	○	0.5未満	○	○
	校舎	○	0.5未満	○	○
大内南小学校	体育館	—	0.5~3	○	○
	校舎	◎	0.5~3	○	○
大内中学校	体育館	○	—	○	○
	校舎	○	—	○	○
大内幼稚園	大内	—	0.5~3	○	○
やまぐちリフレッシュパーク	大内	○	—	—	○
山口県立山口中央高等学校	アリーナ	—	0.5~3	○	○
小鯖小学校	体育館	○	—	○	○
	校舎	○	—	○	○
小鯖幼稚園	小鯖	○	—	○	○
広域避難場所					
やまぐちリフレッシュパーク	大内長野	○	—	○	○

※◎:利用可、「—」:利用不可、「◎」:2階以上が利用可