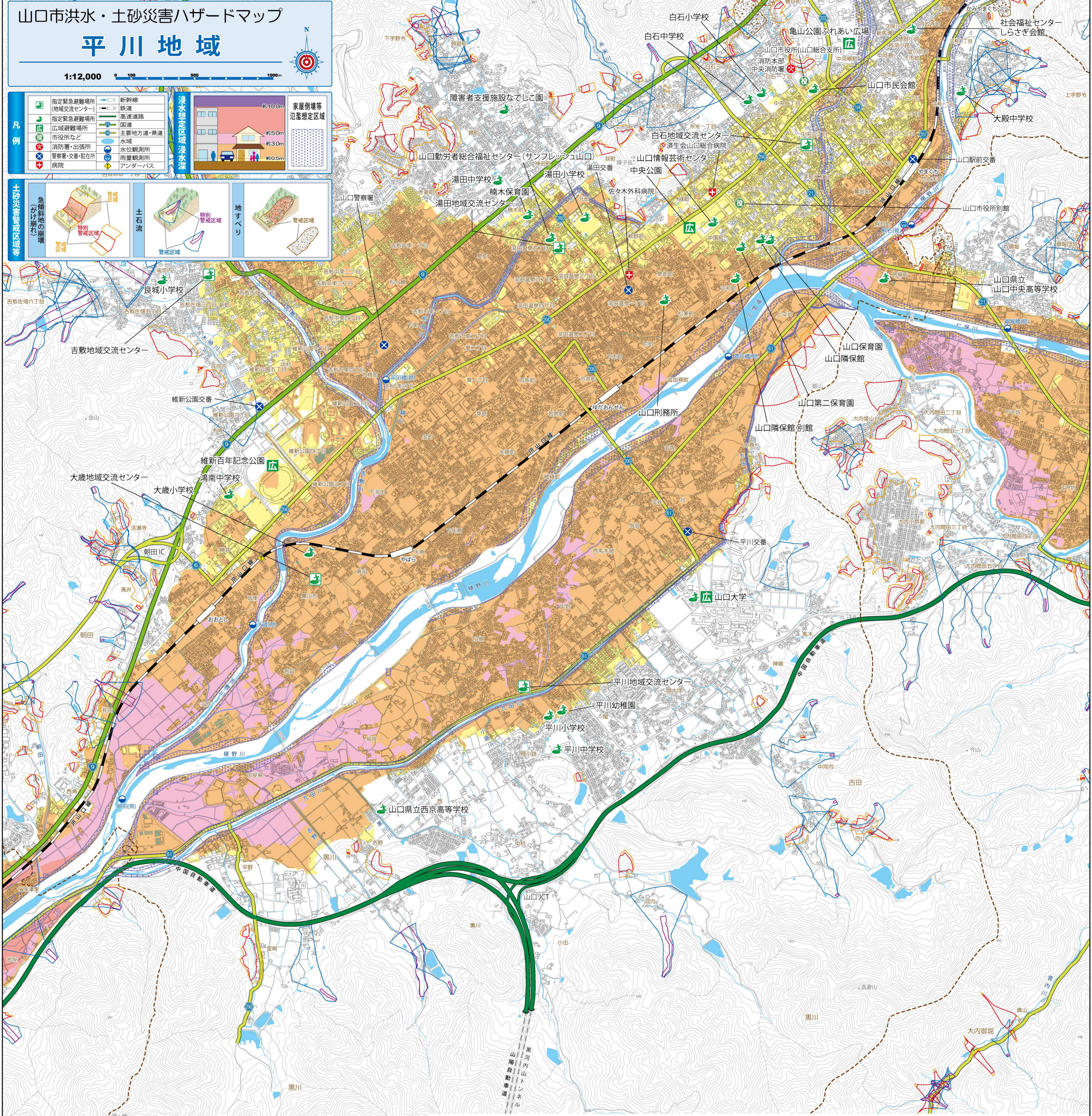


山口市洪水・土砂災害ハザードマップ 平川地域

1:12,000



	新幹線		新幹線
	鉄道		国道
	高速道路		主要地方道・県道
	水路		水城
	水位観測所		雨量観測所
	アンダーパス		



避難場所一覧

名称	所在地	【災害適応種別】※					
		洪水 ※適応 浸水深 (m)	土砂	高潮 ※適応 浸水深 (m)	地震 適応	津波 ※適応 浸水深 (m)	津波 浸水深 (m)
③ 地域交流センター (自主避難の受け入れから対応しています)							
白石地域交流センター	白石	○ 0.5未満	○	○	○	○	○
湯田地域交流センター	湯田	○ 0.5未満	○	○	○	○	○
吉敷地域交流センター	吉敷	○	○	○	○	○	○
平川地域交流センター	平川	② 0.5~3	○	○	○	○	○
大歳地域交流センター	大歳	② 0.5~3	○	○	○	○	○
③ その他の施設 (開設時には山口市からお知らせします)							
大歳中学校	体育館 校舎	大歳	○	○	○	○	○
社会福祉センターしらさぎ会館	3階 4階	大歳	○	○	○	○	○
白石小学校	体育館 校舎	白石	○	○	○	○	○
白石中学校	体育館 校舎	白石	○	○	○	○	○
山口市市民会館		白石	○ 0.5未満	○	○	○	○
山口情報芸術センター		白石	○ 0.5未満	○	○	○	○
山口保育園		白石	○ 0.5未満	○	○	○	○
湯田小学校	体育館 校舎	湯田	○ 0.5未満	○	○	○	○
湯田中学校	体育館 校舎	湯田	○ 0.5未満	○	○	○	○
山口勤労者総合福祉センター (サンフレッシュ山口)		湯田	○ 0.5未満	○	○	○	○
山口隣保館		湯田	○ 0.5未満	○	○	○	○
山口隣保館 別館		湯田	— 0.5~3	○	○	○	○
④ 広域避難場所							
亀山公園ふれあい広場	中河原						
中央公園	中国町						
維新百年記念公園	吉敷						
山口大学	吉田						

※(○):利用可、「—」:利用不可、「②」:2階以上が利用可