

# 山口市洪水・土砂災害ハザードマップ 大殿・白石・湯田地域

1:10,000



**凡例**

- 指定緊急避難場所 (地域交流センター)
- 指定緊急避難場所 (市役所など)
- 消防署・出張所
- 病院
- 新幹線
- 鉄道
- 国道
- 主要地方道・県道
- 水域
- 水位観測所
- 雨量観測所
- アンダーパス

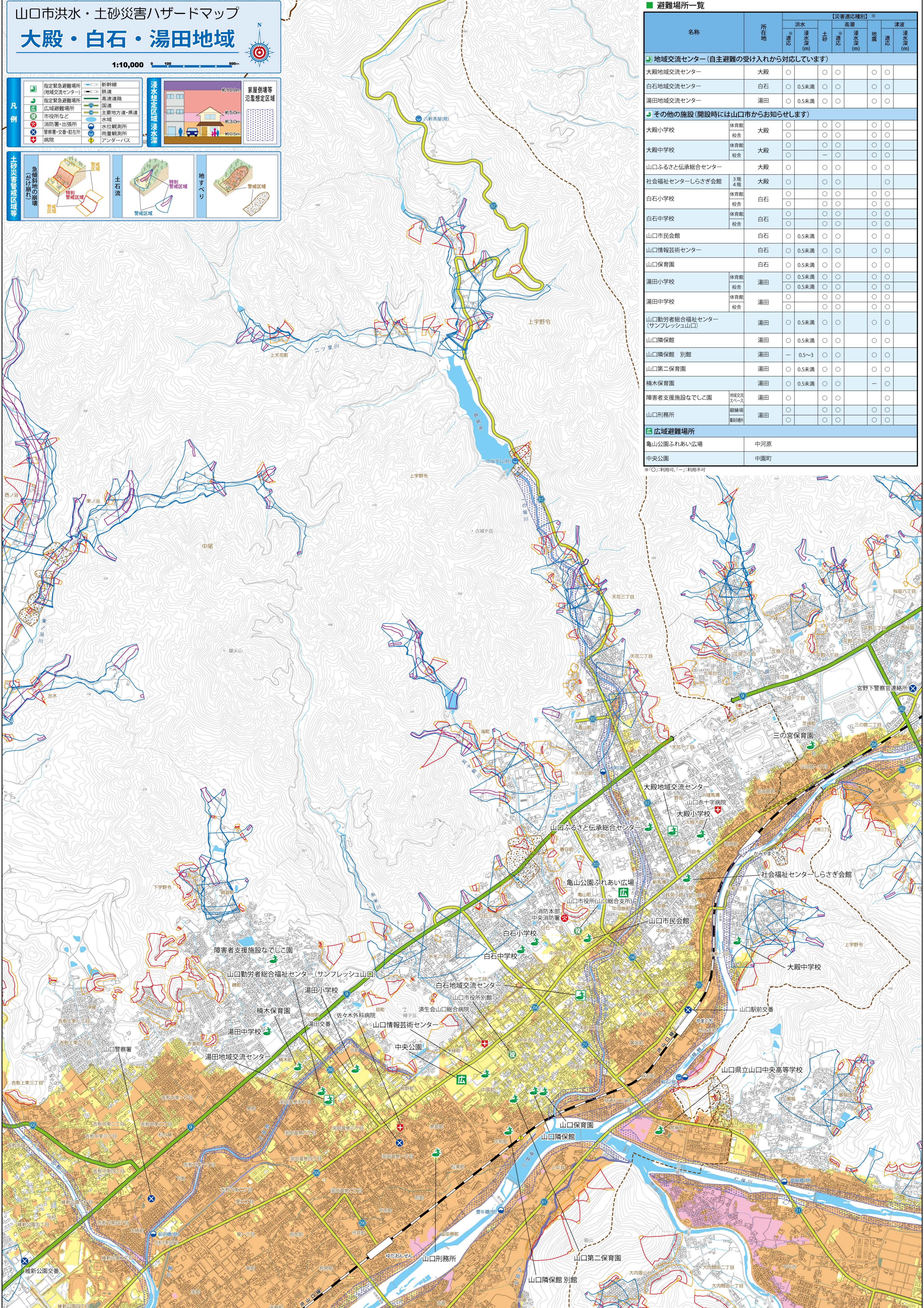
**浸水想定区域 浸水水深**

- 約1.0m
- 約3.0m
- 約5.0m

**家屋倒壊等 氾濫想定区域**

**土砂災害警戒区域等**

- 急傾斜地の崩壊 (かけ崩れ)
- 土石流
- 地すべり



## 避難場所一覧

名称	所在地	【災害種別】※					
		洪水 浸水 深さ(m)	土砂	高潮 浸水 深さ(m)	地震	津波 浸水 深さ(m)	
<b>地域交流センター (自主避難の受け入れから対応しています)</b>							
大殿地域交流センター	大殿	○	○	○	○	○	
白石地域交流センター	白石	○	0.5未満	○	○	○	
湯田地域交流センター	湯田	○	0.5未満	○	○	○	
<b>その他の施設 (開設時には山口市からお知らせします)</b>							
大殿小学校	体育館 校舎	大殿	○	○	○	○	
大殿中学校	体育館 校舎	大殿	○	○	○	○	
山口ふるさと伝承総合センター	大殿	○	○	○	○	○	
社会福祉センターしらさぎ会館	3階 4階 体育館	大殿	○	○	○	○	
白石小学校	体育館 校舎	白石	○	○	○	○	
白石中学校	体育館 校舎	白石	○	○	○	○	
山口市市民会館	白石	○	0.5未満	○	○	○	
山口情報芸術センター	白石	○	0.5未満	○	○	○	
山口保育園	白石	○	0.5未満	○	○	○	
湯田小学校	体育館 校舎	湯田	○	0.5未満	○	○	
湯田中学校	体育館 校舎	湯田	○	0.5未満	○	○	
山口勤労者総合福祉センター (サンフレッシュ山口)	湯田	○	0.5未満	○	○	○	
山口隣保館	湯田	○	0.5未満	○	○	○	
山口隣保館 別館	湯田	○	0.5~3	○	○	○	
山口第二保育園	湯田	○	0.5未満	○	○	○	
楠木保育園	湯田	○	0.5未満	○	○	○	
障害者支援施設なでしこ園	地域交流 スペース	湯田	○	○	○	○	
山口刑務所	鍛錬場 職員舎	湯田	○	○	○	○	
<b>広域避難場所</b>							
亀山公園ふれあい広場	中河原						
中央公園	中国町						

※(○):利用可, (ー):利用不可