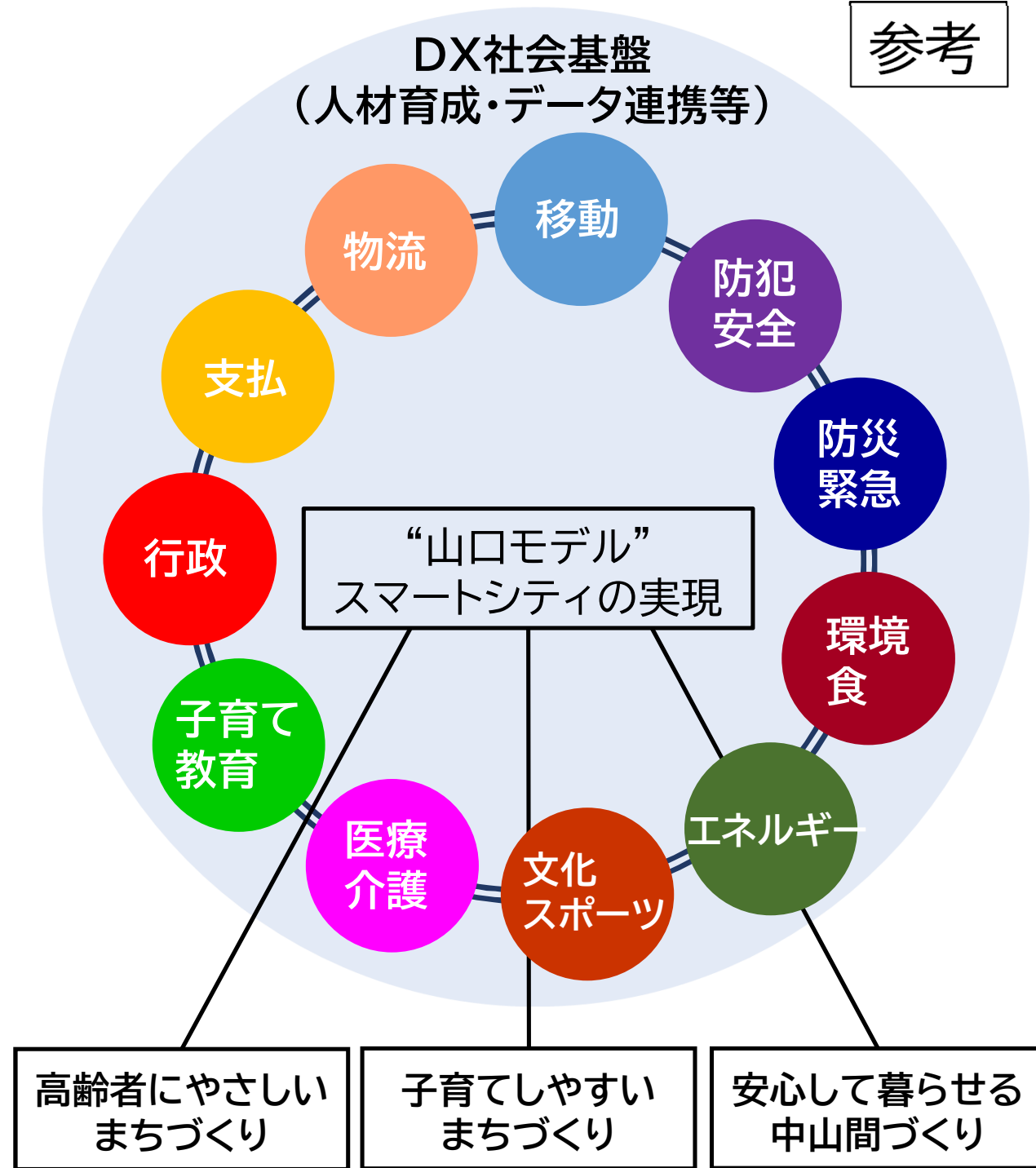


【各領域の連携イメージ図】

「高齢者にやさしいまちづくり」、「子育てしやすいまちづくり」、「安心して暮らせる中山間づくり」の実現に向け、暮らしを支える様々な領域において最先端サービスを社会実装する、“山口モデル”のスマートシティを実現します。

【補足事項】

- ・本市と連携してスマートシティの取組を進めていく事業者を広く募集するもので、大企業、中小企業、個人事業主、その他法人等を問わず応募が可能です。
- ・1領域だけの応募も可能です。





領域	移動	物流	支払	行政	子育て・教育	医療・介護	文化・スポーツ	エネルギー	環境・食	防災・緊急	防犯・安全	DX社会基盤 (人材育成・データ連携等)
コーディネーター (連携事業者)	A社 ...	B社 ...	C社 ...	D社 ...	E社 ...	F社 ...	G社 ...	H社 ...	I社 ...	J社 ...	K社 ...	L社 ...
連携・協働企業等
プロジェクト	①... ②... ③...	①... ②... ③...	①... ②... ③...	①... ②... ③...	①... ②... ③...	①... ②... ③...	①... ②... ③...	①... ②... ③...	①... ②... ③...	①... ②... ③...	①... ②... ③...	①... ②... ③...

- ・各領域を主体的にコーディネートできる事業者(連携事業者)を中心として、民間事業者、大学、研究機関等が連携・協働して、持続可能なプロジェクトの実施を目指します。
- ・コーディネーター(連携事業者)、連携・協働企業等、どちらでの応募も可能です。(R3.1.6追記)