



[発行] 山口市広報広聴課  
 TEL083-934-2753 FAX083-934-2643  
<https://www.city.yamaguchi.lg.jp>

ナナシマチ

山口県央連携都市圏域となった山口市・宇部市・萩市・防府市・美祢市・山陽小野田市・津和野町の7市町。  
 産業、歴史、文化などそれぞれの個性と魅力を持つ各市町のイベントをご紹介します。  
 あなたと7市町をつなぐ新しい出会いや発見の種が今月も盛りだくさんです。

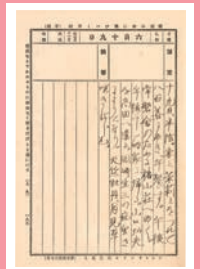
Pick Up  
**萩市**

1月16日(土)、2月20日(土)、  
 3月20日(土・祝)  
 はぎマルシェ



Pick Up  
**津和野町**

2月28日(日)まで  
 企画展  
 守る、鷗外



Pick Up  
**美祢市**

2月14日(日)~23日(火・祝)  
 展覧会「この土地とともに生きる」



Pick Up  
**山口市**

2月14日(日)まで  
 テーマ展示  
 「教科書で  
 読んだ  
 中也の詩  
 一思い出の  
 一篇」



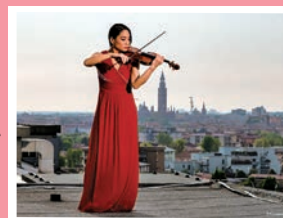
Pick Up  
**山陽小野田市**

1月9日(土)~  
 11日(月・祝)  
 第12回  
 名産品フェア



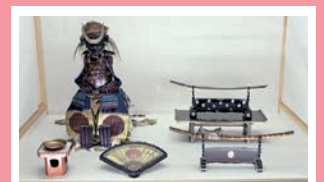
Pick Up  
**宇部市**

1月23日(土)  
 横山令奈  
 Lena Yokoyama  
 ヴァイオリン・リサイタル



Pick Up  
**防府市**

1月1日(金・祝)~24日(日)  
 毛利博物館企画展  
 「正月飾り」



1月7日(木)まで

## 防府 スポット展 「走る! 鉄道模型展」

会場／防府市青少年科学館  
(ソラール)  
防府市寿町6-41

時間／9:30～17:00  
(入館は16:30まで)

昭和初期から平成の半ばにかけて活躍していた列車が、鉄道模型(1/80サイズ)となって走ります。特別急行「つばめ」、寝台特急「あさかぜ」「トワイライトエクスプレス」などが登場します。※1月1日(金・祝)～4日(月)は年末年始の休館日となります。■入館料:高校生以上310円、小中学生200円、幼児無料※割引等適用対象:団体(20人以上)、障がい者手帳をお持ちの方とその介護者、防府市文化振興財団会員■休館日:月曜(祝日の場合は翌平日)

問い合わせ先／防府市青少年科学館ソラール  
☎0835-26-5050  
🌐<http://www.solar-hofu.sakura.ne.jp>

1月11日(月・祝)まで

## 防府 「未来に繋げる光の ページェント 2020」

会場／JR防府駅みなとぐち～  
中心商店街～  
防府天満宮

時間／17:00～22:00

防府市中心市街地一帯にイルミネーションが点灯し、様々な光で輝き、幸せムードに包まれます。“幸せます”に染まる街で幸せ増す冬を! 駅通り街路樹ライトアップ、ルルサス防府のイルミネーション(「幸せます」カラー「ピンク」を中心に3万球のイルミネーションと、コロナ禍の最前線で活動されている方への感謝の「ブルーライトアップ&ブルーイルミネーション」を点灯)

問い合わせ先／防府商工会議所  
☎0835-22-4352



1月11日(月・祝)まで

## 防府 アスピラートで クリスマス! 2020 アスピラートの イルミネーション

会場／アスピラート1階  
市民スペース  
防府市戎町1-1-28

時間／17:00～22:00

今年も防府駅前をイルミネーションが彩ります! この時期だけの特別なアスピラートを、ぜひ見に来てください!(休館日も外からご覧いただくことができます)■観覧料:無料■休館日:火曜、1月1日(金・祝)～3日(日)

問い合わせ先／防府市地域交流センター アスピラート  
☎0835-26-5151  
🌐<http://aspirante-hofu.com/>



1月24日(日)まで

## 山陽 小野田 常設展示 特設コーナー ふるさと文化遺産 登録記念「山陽道」

会場／山陽小野田市歴史民俗資料館  
山陽小野田市栄町9-21

時間／9:00～16:30

※ただし、12:00～13:00の間は、  
館内消毒作業の為、入館できません。

2020年5月に山陽小野田市ふるさと文化遺産に登録した「山陽道」について、常設展示内に特設コーナーを開設します。宿場町厚狭の歴史をはじめ、山陽道に関わりをもつ市内の村々の歴史も古文書などを用いながら紹介します。■入館料:無料■休館日:月曜、祝日、年末年始、1月5日(火)、12日(火)

問い合わせ先／山陽小野田市歴史民俗資料館

☎0836-83-5600

🌐<https://www.sanyo-onoda.lg.jp/site/rekimin/sanyoudo.html>

山陽小野田市歴史民俗資料館 常設展示特設コーナー  
ふるさと文化遺産登録記念

# 山陽道

令和2年(2020)11月28日(土)～令和3年(2021)1月24日(日)

休館日:月曜日、祝日、年末年始 12月30日(火)～1月3日(金)

観覧時間 9:00～16:30  
※12:00～13:00は館内消毒のため入館できません。  
※休館日の場合はこのコーナーも休館となります。  
観覧無料

常設展示  
ふるさと文化遺産 山陽道(仮)

山陽小野田市歴史民俗資料館 常設展示 山陽道(仮)  
展示 2020年(令和2年)ふるさと文化遺産登録記念  
日時:令和3年(2021)1月22日(金)  
9:00～16:00

会場:市民館(歴史民俗資料館)1階  
※展示 2020年(令和2年)ふるさと文化遺産登録記念  
日時:令和3年(2021)1月22日(金) 9:00～17:00  
※展示 2020年(令和2年)ふるさと文化遺産登録記念  
日時:令和3年(2021)1月22日(金) 9:00～17:00  
※展示 2020年(令和2年)ふるさと文化遺産登録記念  
日時:令和3年(2021)1月22日(金) 9:00～17:00

2月14日(日)まで

## 山口 テーマ展示「教科書で 読んだ中也の詩 —思い出の一篇—

会場／中原中也記念館  
山口市湯田温泉1-11-21

時間／9:00～17:00

中原中也の詩は、中学校・高等学校の国語教科書に採用されることが多く、教科書で出会ったという方も少なくないと思います。本展では、教科書に掲載された中也の詩を中心に、中也の詩の魅力や豊かさに迫ります。教科書で中也の詩を読んだという人はもちろん、初めて読むという人も、それぞれの楽しみや発見がある展示です。■入館料:一般330円、学生220円、70歳以上・18歳以下無料■休館日:月曜(祝日の場合はその翌日)、最終火曜、年末年始

問い合わせ先／中原中也記念館

☎083-932-6430

🌐<https://www.chuyakan.jp/>



2月14日(日)まで

## 山陽小野田 厚狭駅前クリスマスイルミネーション

会場／JR厚狭駅(在来線口)  
山陽小野田市大字厚狭8-3

時間／17:00~24:00

厚狭地区を襲った豪雨災害からの復興を目指してスタートしたイベント。年々電球を増やしており、今年は9万個の電球に光がとまりました。駅舎のほか、駅前ロータリーから商店街や県道255号までの街路樹をイルミネーションで彩ります。※近隣に有料駐車場があります。

問い合わせ先／山陽商工会議所  
☎0836-73-2525



2月28日(日)まで

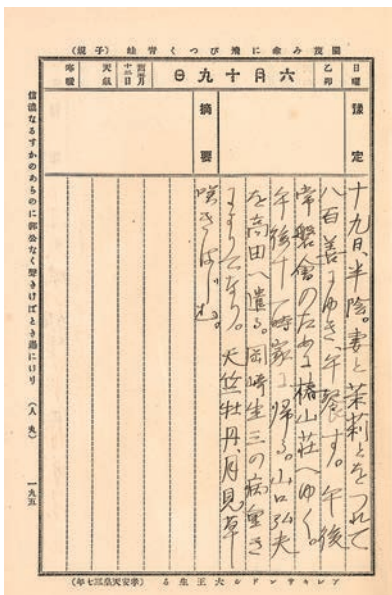
## 津和野 企画展 守る、鷗外

会場／森鷗外記念館  
島根県鹿足郡津和野町  
町田イ238

時間／9:00~17:00

軍医として、作家として、忙しい日々を過ごしていた鷗外。忙しい中でも、毎日のくらしの記録や家族に宛てた数々の手紙などからは、鷗外の「夫」「父」としての表情を垣間見ることができます。堅いイメージを持たれがちな鷗外ですが、自筆の日記や書簡などから、鷗外のあたたかさを感じてみてください。■入館料:一般600円、中高生400円、小学生250円 ■休館日:月曜(祝日の場合はその翌日)

問い合わせ先／森鷗外記念館  
☎0856-72-3210



2月28日(日)まで

## 山口 第5回 ぼうしの詩人賞 入選作品展示

会場／中原中也記念館  
山口市湯田温泉1-11-21

時間／9:00~17:00

「ぼうしの詩人賞~あつまれ! 未来の中也たち!~」は、山口市内の小中学生を対象とした詩のコンクールです。542篇の応募作品の中から選ばれた入選作品10編を展示します。■入館料:一般330円、学生220円、70歳以上・18歳以下無料■休館日:月曜、毎月最終火曜、年末年始

問い合わせ先／中原中也記念館  
☎083-932-6430  
🌐<https://www.chuyakan.jp/>

3月29日(月)まで

## 山口 企画展 「おもてなし ~萬代家のお茶道具~」

会場／十朋亭維新館  
山口市下堅小路112

時間／9:00~17:00

萬代家主屋の建物がもともと離れの茶室として建てられたことから分かるように、萬代家の人々は、茶の湯の道に深く心を寄せてきました。展示では、萬代家から山口市に寄贈された萬代家ゆかりの品のなかから選りすぐりの茶道具を公開し、山口町衆のおもてなしの心を紹介します。■入館料:大人200円、小人100円■チケット販売所:十朋亭維新館■休館日:火曜(祝日の場合は祝日でない翌日)、年末年始※2月3日(水)~8日(月)は臨時休館

問い合わせ先／十朋亭維新館  
☎083-902-1688  
🌐<https://jippotei-ishinkan.jp/>

3月30日(火)まで

## 萩 世界遺産登録5周年 記念企画展 「世界遺産・萩城下町のひみつ」

会場／萩博物館  
萩市堀内355

時間／9:00~17:00  
(入館は16:30まで)

世界遺産の構成資産の一つである萩城下町は、幕末期に日本が産業化に取り組んでいった当時の姿を良くとどめていることが評価されました。萩城下町が江戸時代から大きく変わらなかったひみつを解き明かし、萩城下町を楽しむことができるまち歩きを提案します。会期後半の2月25日(木)~3月30日(火)には、県内最大級の城下町絵図を限定公開します。■料金:大人520(410)円、高校・大学生310(250)円、小・中学生100(80)円 ※( )内は団体割引(20人以上)および障がい者割引適用料金■休館日:特別展開催期間中を除く水曜および1月1日(金祝)、1月27日(水)~29日(金)

問い合わせ先／萩博物館  
☎0838-25-6447  
🌐<https://www.city.hagi.lg.jp/hagihaku/>



3月1日(月)まで

## 津和野 企画展 天領の銅山師堀家と堀家文書

会場／津和野町郷土館  
島根県鹿足郡津和野町  
森村口127

時間／8:30~17:00

堀家は江戸時代から大正時代にかけて笹ヶ谷銅山のほか、多数の鉱山を経営し、「中国の銅山王」とも呼ばれた家です。津和野町では、平成25年から堀家に残された膨大な古文書群の整理・調査を行っており、昨年度には江戸時代部分の調査報告書を刊行しました。本展では、この調査の成果をもとに、江戸時代の堀家や、銅山の歴史と堀家文書について紹介します。■入館料:一般400円、中高生300円、小学生150円■休館日:火曜(祝日の場合はその翌日)

問い合わせ先／津和野町郷土館  
☎0856-72-0300



3月30日(火)まで

## 萩 冬企画 「ふゆのいきもの 大捜索」

会場／萩博物館  
萩市堀内355

時間／9:00～17:00  
(入館は16:30まで)

いきものたちが眠ってしまう冬…実は自然観察に最高のシーズンなのです。親子向け展示室「探Qはぎ博」に冬ならではのいきもの生体や剥製が登場。ナゾを解きながら「ふゆのいきもの」を探Qする特別ミッションも実施中! ■料金:無料【イベント:ふゆのいきもの 探Qミッション!!】博物館内でナゾを解く「館内ミッション」と野外にくり出していきものを探求する「野外ミッション」。クリアすると自然のお宝「タカラガイ」をプレゼント!【応募方法】探Qはぎ博内のイベントコーナーまたはHPをご確認ください。※プレゼントは郵送します。■申し込み期限:3月30日(火)まで■休館日:特別展開催期間中を除く水曜および1月1日(金・祝)、1月27日(水)～29日(金)

問い合わせ先／萩博物館  
☎0838-25-6447

🌐<https://www.city.hagi.lg.jp/hagihaku/>

3月30日(火)まで

## 萩 ミニ展示 「萩によりくる クジラたち」

会場／萩博物館  
萩市堀内355

時間／9:00～17:00  
(入館は16:30まで)

世界最大、そして地球の長い歴史の中でも最大級の動物といわれるクジラ。実は萩をふくむ山口県の北部(「北浦」)は、江戸時代から明治時代のはじめに捕鯨が行われたり、その後も岸に寄って来て網に入ったり漂着したりと、10種類以上のクジラたちが現れてきた「クジラゆかりの地」。そんな萩とクジラと人の知られざるドラマを紹介するミニ展示です。■料金:無料【イベント:よりくるクジラ絵画コンテスト】「萩によりくるクジラ」の好きな種類を描いたりぬりえをしたりして応募すると入賞者に特製缶バッジをプレゼント!【応募方法】HPから応募用紙をダウンロードし、必要事項をご記入のうえ、萩博物館・探Qはぎ博内のポストに入れるか、郵送でご応募ください(〒758-0057 萩市堀内355 萩博物館内「よりくるクジラ絵画コンテスト」係)。応募された作品は各募集期間中、萩博物館内「探Qはぎ博」で展示し、各回・各部門ごとに入賞者を発表します。詳しくはHPをご確認ください。第2次募集:1月31日(日)必着 第3次募集:2月28日(日)必着

第4次募集:3月30日(火)必着■休館日:特別展開催期間中を除く水曜および1月1日(金・祝)、1月27日(水)～29日(金)

問い合わせ先／萩博物館  
☎0838-25-6447

🌐<https://www.city.hagi.lg.jp/hagihaku/>



4月4日(日)まで

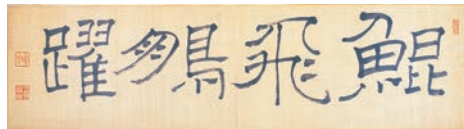
## 津和野 コレクション特別展

会場／森鷗外記念館  
島根県鹿足郡津和野町  
町田イ238

時間／9:00～17:00

森鷗外記念館では、収蔵する貴重な資料を年2回入れ替えながら展示しています。今年度の後期展示では、鷗外自筆の扁額や、津和野が生んだ劇作家・中村吉蔵自筆の扁額を展示します。ぜひこの機会にご覧ください。■入館料:一般600円、中高生400円、小学生250円■休館日:月曜(祝日の場合はその翌日)

問い合わせ先／森鷗外記念館  
☎0856-72-3210



4月11日(日)まで

## 山口 企画展Ⅱ 「中也の住んだ町 一鎌倉」

会場／中原中也記念館  
山口市湯田温泉1-11-21

時間／9:00～17:00

昭和12年2月、中也は東京から鎌倉に転居します。その3カ月前、長男の文也を病で喪った中也は、衝撃で心身を病み約2カ月間入院。鎌倉への転居は、愛児との思い出が色濃く残る東京での生活を望まぬゆえの決断でした。中也は静かな生活のなかで詩の創作やフランス詩の翻訳に取り組みますが、10月に結核性脳膜炎を発病。山口への帰郷を望みながらも鎌倉の地で30歳の生涯を閉じました。本展では、日記や書簡、鎌倉で制作された詩などを通じ、中也が鎌倉で過ごした最期の238日間とはどのようなものだったのか、その軌跡を辿ります。■入館料:一般330円、学生220円、70歳以上・18歳以下無料■休館日:月曜、最終火曜日、年末年始

問い合わせ先／中原中也記念館  
☎083-932-6430

🌐<https://www.chuyakan.jp/>

1月1日(金・祝)～24日(日)

## 防府 毛利博物館企画展 「正月飾り」

会場／毛利博物館  
防府市多々良1-15-1

時間／9:00～17:00

毛利家伝来の「正月飾り」ほか、正月にちなんで、福を招く吉祥の意匠が描かれた絵画や工芸品など、毛利家伝来のめでたい品々を展示します。■入館料:大人700円、小中学生350円※団体料金(20人以上)は料金の10%引き

問い合わせ先／毛利博物館

☎0835-22-0001

🌐<http://www.c-able.ne.jp/~mouri-m/>

1月1日(金・祝)～  
3月31日(水)

## 萩 HAGI TRAVEL PASS 2021 WINTER

会場／萩市内各所で販売  
萩市椿3537-3(萩市観光協会)

時間／9:00～17:00

グルメ・日帰り温泉・観光施設の情報をはじめ、イベントなど旬の萩を集約したパスポート。各施設で使えるお得なクーポンだけでなく、ガラポン抽選会に参加できるスタンブラーもついており、さらに萩を楽しめる1冊になっています。■料金:1冊300円

問い合わせ先／(一社)萩市観光協会

☎0838-25-1750

🌐[https://www.hagishi.com/hagitravelpass\\_winter/](https://www.hagishi.com/hagitravelpass_winter/)





1月1日(金・祝)、2日(土)

## 山陽小野田 きらら交流館 お正月イベント

会場／きらら交流館

山陽小野田市大字小野田584-9

お正月に楽しいイベントを開催します。■1月1日(金・祝):日の出うどんふるまい(限定150杯)10:00~(整理券配布9:00~)、お楽しみ抽選会10:00~17:00(抽選券配布10:00~16:00)■1月2日(土):つきたてお餅ふるまい11:00~なくなり次第終了、中国変面ショー

問い合わせ先／きらら交流館

☎0836-88-0200

🌐<https://www.kirara-k.jp>

1月4日(月)~2月8日(月)

## 山口「2021年を漢字一字で表す書道展」

会場／山口市菜香亭

山口市天花1-2-7

時間／9:00~17:00

山口市内の小学5・6年生より募集した、2021年の抱負など新年を漢字一字で表現した書展の入賞作品100点を展示します。1月23日(土)には、表彰式を行い、その中で山口高校書道部によるパフォーマンスを披露します。■入館料:大人100円、小人50円(含大広間観覧)■休館日:火曜

問い合わせ先／山口市菜香亭

☎083-934-3312

🌐<https://www.c-able.ne.jp/~saikou/news/news-syodo2021.html>

1月5日(火)~3月21日(日)

## 山口 企画展「山口で奏でた音楽 ~近代の和楽と洋楽の広がり」

会場／山口市歴史民俗資料館

山口市春日町5-1

時間／9:00~17:00

(入館は16:30まで)

本企画展では、幕末から昭和までの楽器や音楽機器、文書等を展示し、日本の近代に和楽と洋楽が国民の間にどのように広がり、山口市にどのように及んだかを紹介します。■入館料:一般110円(18歳以下、70歳以上、障がいのある方および同行の介護者は無料)■休館日:月曜(休日の場合はその翌日)

問い合わせ先／山口市歴史民俗資料館

☎083-924-7001

🌐<http://www.c-able.ne.jp/~yrekimin/>

1月5日(火)~17日(日)

## 防府 スポット展 「冬の昆虫探検 ~虫は今何してる?~」

会場／防府市青少年科学館

(ソラール)

防府市寿町6-41

時間／9:30~17:00

(入館は16:30まで)

昆虫といえば夏、夏といえば昆虫。そう思われている方も多いかもしれません。しかし、実は冬こそ身近な昆虫の観察にぴったりの季節です。本展では、ソラール周辺でみられる昆虫を中心に、冬ごもりの様子や冬眠の仕組みなどをパネルや実物資料を用いて解説します。■入館料:高校生以上310円、小中学生200円、幼児無料※割引等適用対象:団体(20人以上)、障がい者手帳をお持ちの方とその介護者、防府市文化振興財団会員■休館日:月曜(祝日の場合は翌平日)

問い合わせ先／防府市青少年科学館ソラール

☎0835-26-5050

🌐<http://www.solar-hofu.sakura.ne.jp>

1月8日(金)

## 防府 第20回防府音楽祭 オープニング 街角コンサート

時間／13:00~

毎年、防府音楽祭の初日に市内のあちこちで行う街角コンサート。今年は新型コロナウイルス感染症拡大防止のため、オンラインで動画配信コンサートを行います。新年のひととき、お家でゆっくりクラシックはいかがですか?(生配信ではありません。動画URLは当日アスピラートHPに掲載します。詳しくはHPをご覧ください)■料金:視聴無料

問い合わせ先／防府市地域交流センター アスピラート

☎0835-26-5151

🌐<http://aspirante-hofu.com/event/new-year-concert2021/>

1月9日(土)~11日(月・祝)

## 山陽小野田 第12回名産品フェア

会場／おのだサンパーク

1階サンフェスタステージほか

山陽小野田市中川6-4-1

時間／9:30~18:00

(最終日は17:00まで)

山陽小野田市をはじめ山口県内の名産品の販売や屋台グルメなど約50店舗が出店します。ガラボン抽選会などの日替わり企画も予定していますので、お楽しみに! 3日間限定で、電子決済(PayPayまたはLINEPay)で支払った場合は3割引で購入できます! ■入場料:無料

問い合わせ先／山陽小野田市シティセールス課内

山陽小野田名産品推進協議会

☎0836-82-1313

🌐<http://www.sanyoonoda-kanko.com>

1月10日(日)

## 山口 おいでマルシェ

会場／山口市中央公園

山口市中園町7

時間／9:00~15:00

毎月第1日曜日(1月のみ第2日曜日)、活気あふれるファーマーズマーケット「おいでマルシェ」を開催しています。山口の豊かな自然の中で愛情込めて育てた鮮度抜群の有機野菜をはじめ、それぞれの季節の花や加工食品などたくさんの商品を販売しています。山口の日々頑張る生産者の皆さんが自ら販売し、一般のマーケットではなかなか出会えない新鮮な食材や商品が並びます。生産者ならではの美味しい食べ方や旬な食材を、気軽に楽しく教えていただけます。■入場料:無料

問い合わせ先／おいでマルシェ実行委員会

☎090-2312-0055

1月10日(日)

## 宇部 てくてくまち歩き 古地図を片手に まちを歩こう

会場／JR宇部新川駅前集合

宇部市上町1-7-7

時間／9:20~12:40

健脚向け(小串周辺コース約6.5km)■持参品:タオル、飲み物■料金:無料■定員:先着20人■申し込み方法:電話またはFAX■申し込み期限:1月8日(金)

問い合わせ先／宇部市観光・グローバル推進課

☎0836-34-8353 FAX0836-22-6083

1月10日(日)

## 防府 第20回防府音楽祭 わくわく夢の響演 コンサート

会場／アスピラート  
3階 音楽ホール  
防府市戎町1-1-28

時間／14:00～(開場13:00)

第1部はバロック音楽の優雅なオーボエ協奏曲、そして第2部は金管五重奏のオリジナリティあふれる楽しいステージをお届けします。第3部は、動物がたくさん描かれている管弦楽曲「動物の謝肉祭」です。象や亀、意外な生き物も登場します。映像といっしょにお楽しみください。■料金:全席指定:一般2,500円、高校生以下1,000円(当日各500円高、財団会員500円引)※11日(月・祝)ファイナルコンサートとセット券(2日通し券)5,000円、財団会員4,000円■プレイガイド:アスピラート、防府市公会堂、山口情報芸術センター、周南市文化会館、チケッぴあ、ローソンチケット

問い合わせ先／防府市地域交流センター アスピラート  
☎0835-26-5151  
http://aspirante-hofu.com/event/new-year-concert2021/

1月11日(月・祝)

## 防府 第20回防府音楽祭 ファイナルコンサート

会場／防府市公会堂 大ホール  
防府市緑町1-9-1

時間／14:00～(開場13:00)

第1部は合唱とモーツァルトのヴァイオリンとヴィオラによる協奏交響曲を演奏いたします。そして今回は防府市公会堂のリニューアルを記念し、4日間の最後をベートーヴェンの交響曲第5番「運命」で締めくくります。■料金:全席指定:一般3,000円、高校生以下1,000円(当日各500円高、財団会員500円引)※10日(日)わくわくコンサートとセット券(2日通し券)5,000円、財団会員4,000円■プレイガイド:アスピラート、防府市公会堂、山口情報芸術センター、周南市文化会館、チケッぴあ、ローソンチケット

問い合わせ先／防府市地域交流センター アスピラート  
☎0835-26-5151  
http://aspirante-hofu.com/event/new-year-concert2021/



1月12日(火)～14日(木)

## 山陽小野田 山陽オートレース 本場開催

会場／山陽オートレース場  
山陽小野田市大字植生700  
(JR植生駅徒歩2分)

時間／10:00～17:00

山陽オートレース場では、1月12日(火)～14日(木)に「第18回寝太郎山猿杯～今年も永山酒造の酒で乾杯!」を開催! 伝統ある2021年最初の本場開催です。※ご来場の際は、新型コロナウイルス感染症対策として、マスク着用や入場時の検温等にご協力をお願いします。■入場料:無料

問い合わせ先／山陽オートレース場  
☎0836-76-1115  
https://www.city.sanyoauto.jp

1月16日(土)～31日(日)

## 宇部 ときわ動物園、 宇部市内郵便局 コラボ企画 「2020年生まれの 赤ちゃんに年賀状を 送ろう!」作品展

会場／ときわ動物園  
体験学習館モンスター  
宇部市則貞3-4-1  
フジグラン宇部  
宇部市明神町3-1-1

時間／9:30～17:00(ときわ動物園)  
9:00～21:00(フジグラン宇部)

ときわ動物園の2020年生まれの動物に送られた年賀状を展示します。■料金:無料■休館日:火曜(ときわ動物園)

問い合わせ先／宇部市常盤動物園協会  
☎0836-21-3541

1月16日(土)～3月15日(月)

## 防府 企画展 俳句の中の生き物

会場／山頭火ふるさと館  
特別展示室  
防府市宮市町5-13

時間／10:00～18:00

俳句には植物や動物、虫などの小さな生き物も登場します。山頭火や同時代の俳人が俳句に詠んだ生き物に焦点を当て、句の中でどのように生きているかを探ります。また、そうした生き物とおして表現される心情などを読み解き、山頭火や自由律俳句の魅力を発見します。ぜひご覧ください。■料金:無料■休館日:火曜(祝日の場合は翌平日)

問い合わせ先／山頭火ふるさと館  
☎0835-28-3107  
http://hofu-santoka.jp/

1月16日(土)、2月20日(土)、  
3月20日(土・祝)

## 萩 はぎマルシェ

会場／中央公園(山縣有朋像周辺)  
萩市江向552-2

時間／11:00～15:00(少雨決行)

萩のおいしい季節野菜や加工品など、農家さんのおすすめが並びます。※天候や新型コロナウイルスの状況により、中止する場合があります。詳しくはFacebookをご確認ください。■料金:無料 萩市外からお越しの方は駐車場代310円が必要です。

問い合わせ先／萩市農政課  
☎0838-25-4192



1月16日(土)

## 宇部 光とシャボン玉と 夜の野外彫刻

会場／ときわミュージアム  
UBEピエンナーレ彫刻の丘  
宇部市野中3-4

時間／17:30～18:30  
※雨天・荒天中止

ライトアップされた野外彫刻と、たくさんのシャボン玉をお楽しみください。■料金:無料

問い合わせ先／宇部市UBEピエンナーレ推進課  
☎0836-51-7282

1月17日(日)

## 山口 れきみんファミリーデー!

会場／山口市歴史民俗資料館  
山口市春日町5-1



時間／10:00～16:00

毎月第3日曜日は、れきみんファミリーデー！子ども向けギャラリートークや昔の暮らしを体験できます。1月17日(日)のテーマ:お正月あそび。■参加料:無料■申し込み方法:随時受付

問い合わせ先／山口市歴史民俗資料館  
☎083-924-7001  
🌐http://www.c-able.ne.jp/~yrekimin/

1月17日(日)、2月21日(日)、3月21日(日)

## 山口 企画展「山口で奏でた音楽～近代の和楽と洋楽の広がり」ギャラリートーク(展示解説)

会場／山口市歴史民俗資料館  
企画展スペース  
山口市春日町5-1

時間／13:30～14:00

企画展「山口で奏でた音楽～近代の和楽と洋楽の広がり」の展示解説を、当館展示担当学芸員が行います。■入館料:一般110円(18歳以下、70歳以上、障がいのある方および同行の介護者は無料)

問い合わせ先／山口市歴史民俗資料館  
☎083-924-7001  
📧yrekimin@c-able.ne.jp  
🌐http://www.c-able.ne.jp/~yrekimin/

1月17日(日)、2月21日(日)

## 防府 さんさんおはなし会

会場／防府市立防府図書館  
研修室  
防府市栄町1-5-1  
ルルサス防府3階

時間／14:30～15:00

毎月第3日曜日(家庭の日)に開催する、防府図書館職員によるおはなし会です。ご家族みんなで、絵本や紙芝居、手遊びなどを楽しんでみませんか?参加無料・申し込み不要ですので、お気軽にお越しください。※マスク着用の上ご参加ください。※部屋の利用に人数制限があるため、参加をお断りする場合があります。※当日、名簿へ氏名・連絡先の記入をお願いします。

問い合わせ先／防府図書館  
☎0835-22-0780  
🌐https://www.library.hofu.yamaguchi.jp/

①1月21日(木)、②2月19日(金)

## 防府 月いちキネマ

会場／防府市立防府図書館  
研修室  
防府市栄町1-5-1  
ルルサス防府3階

時間／①10:00(9:45開場)  
②14:00(13:45開場)

防府図書館では毎月1回、映画の上映会を行います。懐かしい映画や話題の映画などを鑑賞しにいらつしゃいませんか?図書館職員による関連図書を紹介も併せてお楽しみください。■上映作品:①「さびしんぼう」(大林宣彦監督が尾道を舞台に繰る、甘く切ないファンタジー)②「英国王のスピーチ」(英国王・ジョージ6世が、妻とスピーチ矯正の専門家と共に吃音を克服した感動の実話を映画化)※マスク着用の上ご参加ください。■料金:無料■定員:先着15人※当日、名簿へ氏名・連絡先の記入をお願いします。

問い合わせ先／防府図書館  
☎0835-22-0780  
🌐https://www.library.hofu.yamaguchi.jp/

1月22日(金)

## 山口 中原中也を読む会

会場／中原中也記念館  
山口市湯田温泉1-11-21

時間／13:30～15:00

気軽におしゃべりしながらテーマに沿った中也の詩などを読み込んでいきます。1月のテーマは「山口の詩人・和田健の詩を読む」です。■入館料:無料■定員:先着5人■申し込み方法:電話・FAX・HPお問合せフォームのいずれか

問い合わせ先／中原中也記念館  
☎083-932-6430 FAX083-932-6431  
🌐https://www.chuyakan.jp/

1月22日(金)

## 山陽小野田 歴史講演会「ふるさと文化遺産山陽道」

会場／山陽小野田市民館  
1階文化ホール  
山陽小野田市栄町9-25

時間／13:30～15:00

2020年の5月に山陽小野田市ふるさと文化遺産に登録した「山陽道」についての歴史講演会を開催します。■講師:山陽小野田市社会教育課文化財2020年の5月に山陽小野田市ふるさと文化遺産に登録した「山陽道」についての歴史講演会を開

催します。■講師:山陽小野田市社会教育課文化財係長、山陽小野田市歴史民俗資料館学芸員■受講料:無料■定員:先着200人※定員は新型コロナウイルス感染症拡大状況により変更になる場合があります。■申し込み方法:山陽小野田市歴史民俗資料館に電話■申し込み期間:1月8日(金)～1月21日(木)※9:00～17:00■休館日:1月12日(火)■注意:①受付にて体温を計測していただきます。時間に余裕をもってお越しください。②体温が37.5度以上ある方は、入場をお断りします。③聴講の際は必ずマスクを着用してください。

問い合わせ先／山陽小野田市歴史民俗資料館  
☎0836-83-5600  
🌐https://www.sanyo-onoda.lg.jp/site/rekimin/

1月23日(土)～5月16日(日)

## 防府 国際周期表年特別展

会場／防府市青少年科学館  
(ソラール)  
防府市寿町6-41

時間／9:30～17:00  
(入館は16:30まで)

2019年に国際周期表年実行委員会がメンデレーエフ周期表発見150年を記念して制作した、周期表や元素を実物と体験で楽しく学習できる特別展です。元素発見鉱物などの実物資料66点の他、解説パネル23点、体験展示11点を展示し、現在までの周期表の変遷、元素発見の歴史と日本人元素・材料研究者の活躍、海外の周期表や日本人作家によるユニークな周期表などを紹介します。■入館料:高校生以上310円、小中学生200円、幼児無料(4月1日～高校生以上510円※別企画展同時開催のため)※割引等適用対象:団体(20人以上)、障がい者手帳をお持ちの方とその介護者、防府市文化振興財団会員■休館日:月曜(祝日の場合は翌平日)、3月16日(火)・17日(水)(館内メンテナンスのため臨時休館)

問い合わせ先／防府市青少年科学館ソラール  
☎0835-26-5050  
🌐http://www.solar-hofu.sakura.ne.jp

1月23日(土)

## 宇部 横山令奈 Lena Yokoyama ヴァイオリン・リサイタル

会場／宇部市渡辺翁記念会館  
宇部市朝日町8-1

時間／15:00～

イタリアの病院屋上から祈りの演奏を届け、世界で注目を浴びた横山令奈の来日公演。■料金:全席指定:一般3,500円、財団友の会会員3,000円、大学生以下2,000円

問い合わせ先／宇部市文化創造財団  
☎0836-35-3355



1月24日(日)

## 宇部 てくてくまち歩き

会場／JR宇部新川駅バス停集合  
宇部市上町1-7-7

時間／8:00～11:00

北向地藏尊大祭&飛上り地藏尊の寒参りご利益を願って!!(約1km)■持参品:タオル、飲み物■料金:無料■定員:先着20人■申し込み方法:電話またはFAX■申し込み期限:1月22日(金)

問い合わせ先／宇部市観光・グローバル推進課  
☎0836-34-8353 FAX0836-22-6083

1月28日(木)～2月3日(水)

## 山陽小野田 第16回山陽小野田 児童生徒書道展

会場／おのだサンパーク  
2階大催事場  
山陽小野田市中川6-4-1

時間／10:00～20:00

山陽小野田市在住・在学の園児・小学生・中学生による力強い作品をご覧ください。■入場料:無料

問い合わせ先／山陽小野田市文化スポーツ推進課  
☎0836-82-1115

1月30日(土)～2月7日(日)

## 山口 第11回やまぐち 新進アーティスト大賞 ノミネート作品展

会場／クリエイティブ・スペース赤れんが  
ホールI  
山口市中河原町5-12

時間／9:00～17:00  
(最終日は15:00まで)

第11回やまぐち新進アーティスト大賞の最終選考にノミネートされたアーティストの作品を展示します。■観覧料:無料■休館日:月曜

問い合わせ先／山口市文化交流課  
☎083-934-2717

1月30日(土)

## 山陽小野田 精神保健福祉講座

会場／厚狭地区複合施設  
第1研修室

山陽小野田市大字鴨庄94

時間／9:45～11:30(受付は9:20～)

こころの病をもつ方や発達障がいのある方が住み慣れた地域で安心して過ごせるように、こころの病や発達障がいについての理解を深めるための講座です。「発達障がいについて精神科を受診する意義とは…?」を受診することですべての悩みや課題が解決するわけではありませんが、講演を聴くことで、解決のためのヒントが見えてくるかもしれません。そんな普段疑問に思っていることについて正しい知識を身に付け、地域でできるサポートについて一緒に学びましょう。■演題:「精神疾患の正しい理解と対応について～地域で支える発達障がい～」■講師:中野雅之(片倉病院医師)※手話通訳・要約筆記・ヒアリンググループあり。■受講料:無料■定員:先着40人■申し込み方法:電話またはFAX■申し込み期限:1月27日(水)

問い合わせ先／山陽小野田市障害福祉課  
☎0836-82-1159 FAX0836-82-1210

1月30日(土)

## 宇部 ハーブを楽しむ会 腸詰めソーセージ作り

会場／アクトビレッジおの  
宇部市大字小野7025

時間／10:00～14:00

本格的な腸詰めソーセージ作りをします。また、ピーツの焼きめしとスープも作ります。■持参品:エプロン、マスク、筆記用具、持ち帰り用容器■料金:2,000円■定員:先着16人■申し込み方法:電話・FAX・メールのいずれか■申し込み期限:1月22日(金)17:00

問い合わせ先／アクトビレッジおの  
☎0836-64-5111 FAX0836-64-2800  
Eactvillageono@gmail.com

2月3日(水)～4月3日(土)

## 萩 萩城下の古き雛たち

会場／萩市内の文化財施設など  
16カ所

江戸時代から令和にわたり大切に受け継がれてきたお雛様や、萩ならではの小萩人形など約1,200体を、萩市内の文化財施設などで展示します。萩では暦が新暦となってからも雛祭りを4月3日に祝うのが習慣となっていますが、8月1日の八朔(はっさく)の日を祝う行事も盛んで、八朔雛である土人形も展示します。萩の歴史の中で大切に受け継がれたお雛さまの移り変わりを、どうぞごゆっくりお楽しみください。なお、時間は会場により異なります。■入館料:施設により異なる■休館日:施設により異なる

問い合わせ先／萩城下の古き雛たち実行委員会(萩市観光課内)  
☎0838-25-3139

☎https://www.hagishi.com/search/detail.php?d=900004



2月3日(水)～4月3日(土)

## 萩 萩人形展

会場／伊藤博文別邸  
萩市椿東1511-1

時間／9:00～17:00

萩の自然、文化、歴史をテーマに生まれた手作りの日本人形「萩人形」を伊藤博文別邸において展示します。萩人形とは、針金、綿、布を用い、すべて手作りで作られた高さ約12cmの日本人形です。

■入館料:100円

問い合わせ先／萩市観光課  
☎0838-25-3139

☎https://www.hagishi.com/search/detail.php?d=900060



2月6日(土)～4月11日(日)

## 防府 毛利博物館企画展 「お雛さま」

会場／毛利博物館  
防府市多々良1-15-1

時間／9:00～17:00

“ひなまつり”にちなんで、豪華な「古今雛」の段飾りをはじめ、毛利家伝来の雛道具や姫君ゆかりの華麗な衣裳・装身具・調度品など、女性にまつわる品々を展示します。■入館料:大人700円、小中学生350円※団体料金(20人以上)は料金の10%引き

問い合わせ先／毛利博物館  
☎0835-22-0001

☎http://www.c-able.ne.jp/~mourim/





2月6日(土)

## 山口 ワークショップ 《名もなき日々の 試み…》

会場／クリエイティブ・スペース赤れんが  
ホールⅡ  
山口市中河原町5-12

時間／10:30～12:00

第10回やまぐち新進アーティスト大賞受賞者の鈴木啓二朗氏によるアーティスト視線の遊びと学び《名もなき日々の試み…》を行います。■参加料:無料■定員:先着15人■申し込み方法:電話またはFAX■応募要件:5歳以上の親子・一般

問い合わせ先／山口市文化交流課  
☎083-934-2717 FAX083-934-2670

2月6日(土)

## 防府 音楽セミナー 「和楽器を語る ～篠笛と箏の調和」

会場／アスピラート3階  
音楽ホール  
防府市戎町1-1-28

時間／14:00～(13:00開場)

毎回いろいろな楽器をクローズアップするこのセミナー。今回は日本の伝統楽器から二つ「篠笛」と「箏」に迫ります。この和楽器の奥深さを、防府市出身の箏奏者 山野安珠美氏と、彼女とともにAUN J クラシックオーケストラに所属する篠笛奏者の山田路子氏に語っていただきます。■料金:全席指定:1,000円(当日300円高、財団会員300円引)※2歳未満は膝上鑑賞無料。別途席が必要な場合有料。■定員:200人■プレイガイド:アスピラート、防府市公会堂、山口情報芸術センター、周南市文化会館、ローソンチケット

問い合わせ先／防府市地域交流センター アスピラート  
☎0835-26-5151  
http://aspirante-hofu.com/



2月7日(日)

## 山口 おいでマルシェ

会場／山口市中央公園  
山口市中園町7

時間／9:00～15:00

毎月第1日曜日、活気あふれるファーマーズマーケット「おいでマルシェ」を開催しています。山口の豊かな自然の中で愛情込めて育てた鮮度抜群の有機野菜をはじめ、それぞれの季節の花や加工食品などたくさんの商品を販売しています。山口の日々頑張る生産者の皆さんが自ら販売し、一般のマーケットではなかなか出会えない新鮮な食材や商品が並びます。生産者ならではの美味しい食べ方や旬な食材を、気軽に楽しく教えていただけます。■入場料:無料

問い合わせ先／おいでマルシェ実行委員会  
☎090-2312-0055

2月7日(日)

## 山口 れきみんミニ講座 「近代の和楽・ 洋楽の変遷」

会場／山口市歴史民俗資料館  
2階学習室  
山口市春日町5-1

時間／13:30～15:00

当館展示担当学芸員による講座を行います。■入館料:一般110円(18歳以下、70歳以上、障がいのある方および同行の介護者は無料)■定員:先着20人■申し込み方法:前日までに電話またはメール■応募要件:中学生以上

問い合わせ先／山口市歴史民俗資料館  
☎083-924-7001  
yrekimin@c-able.ne.jp  
http://www.c-able.ne.jp/~yrekimin/

2月7日(日)

## 山陽 小野田 澤クワルテット バレンタイン コンサート (弦楽四重奏と ピアノ五重奏)

会場／不二輸送機ホール  
(山陽小野田市文化会館)  
大ホール  
山陽小野田市大字郡1754  
(JR厚狭駅新幹線口前)

時間／14:00～(13:00開場)

東京藝術大学学長の澤和樹率いる「澤クワルテット」は、1991年に結成され、以来、現在に至るまでメンバーの交代もなく、その円熟した演奏は国内外

で屈指のクワルテットと言われ、高い評価を受けています。今回の演奏会は、澤クワルテット結成30周年記念とベートーヴェン生誕250周年記念を兼ねて開催します。超一流の演奏をぜひお聴きください。■曲目:モーツァルト・弦楽四重奏曲ハ長調K.465「不協和音」、ベートーヴェン・弦楽四重奏曲へ短調Op.95「セリオーン」、ドヴォルザーク・ピアノ五重奏曲イ長調Op.81※未就学児は入場不可です。■入場料:一般前売3,500円(当日券500円増)※文化協会賛助会員および個人会員は500円引き、大学生以下前売1,000円■チケット販売所:〈山陽小野田市〉不二輸送機ホール、山陽小野田市民館、おのだサンパーク、喫茶エリーゼ、佐々木書店BOOKCAFE、(宇部市)宇部市文化財創造財団、フジグラン宇部

問い合わせ先／山陽小野田市文化協会  
☎0836-39-5665(担当:比嘉、渡邊)

2月11日(木・祝)～  
3月20日(土・祝)

## 萩 萩・椿まつり

会場／笠山椿群生林(越ヶ浜)  
萩市椿東越ヶ浜

時間／10:00～15:00

萩市笠山虎ヶ崎にある椿群生林では、約10haの敷地に約25,000本のヤブツバキが可憐な花を咲かせ、例年2月中旬～3月下旬頃に見頃を迎えます。色鮮やかに咲き乱れるヤブツバキの見頃にあわせて、群生林内で「萩・椿まつり」が開催されます。■駐車料金:300円(土日祝のみ)

問い合わせ先／萩・花ごよみ実行委員会(萩市観光課内)  
☎0838-25-3139  
https://www.hagishi.com/search/detail.php?d=900005



2月13日(土)

## 山陽 小野田 井本和幸シェフによる 薬草茶とイノシシ 麻婆豆腐を味わう会

会場／江汐公園管理棟  
山陽小野田市大字高畑401-1  
時間／10:00～12:30

■メニュー:葉草茶、イノシシ麻婆豆腐、香草酸辣湯  
 ■料金:1,000円■定員:先着50人■申し込み方法:電話またはメール

問い合わせ先/すげえちゃ・高泊事務局  
 ☎080-6267-4141 担当:森田  
 ☐sugeecha.takatomari.2013@gmail.com

## 2月13日(土)

**防府** **ぐっさんのハッピー  
 オンステージ  
 全国50カ所ツアー  
 presented by  
 東急リバブル**

会場/防府市公会堂  
 大ホール  
 防府市緑町1-9-1

時間/15:30~(14:30開場)

「ぐっさん」の愛称でおなじみのお笑いタレント・山口智充のステージ! 出演者はぐっさん1人!「トーク」「モノマネ」「歌」によるバラエティー豊かなエンタメショーをお送りします。■料金:全席指定:3,900円(当日同額)※5歳以上はチケット必要。4歳以下は膝上1人まで無料。別途席が必要な場合有料。■プレイガイド:アスピラート、防府市公会堂、周南市文化会館、チケットぴあ、ローソンチケット

問い合わせ先/防府市地域交流センター アスピラート  
 ☎0835-26-5151  
 ☐http://aspirante-hofu.com/



## 2月14日(日)~23日(火・祝)

**美祿** **展覧会「この土地と  
 ともに生きる」**

会場/秋吉台国際芸術村  
 美祿市秋芳町秋吉50

時間/10:00~17:00

アートを通して物事を見つめたとき、見慣れた景色や日常が新鮮に見えることがあります。未知の文化や世界観に触れたとき、私たちは思わず目を見開きます。かつて土地を開拓し、ここを住処とした私たち。この先も“この土地とともに生きる”ために、必要とする「目」とは一体どのようなものでしょうか。コロナ禍で中止となった幻の展覧会「trans\_2019-2020 ~この土地とともに生きる~」。今回、新作を交えて作品を公開します。

問い合わせ先/秋吉台国際芸術村  
 ☎0837-63-0020  
 ☐https://aiav.jp/15314/



## 2月17日(金)~ 2022年2月13日(日)

**山口** **テーマ展示  
 「君に会ひたい。  
 一中原中也の友情」(仮)**

会場/中原中也記念館  
 山口市湯田温泉1-11-21

時間/9:00~18:00(5月~10月)  
 9:00~17:00(11月~4月)

中中にはたくさんの友人がいて、文学観や芸術観をぶつけ合う仲間もいれば、ともに生活したり旅行したりする気の置けない友もいました。酒の席で楽しく喧嘩するなど友人たちを困惑させることも多かった中ですが、非常に礼儀正しく繊細な一面もあり、そんな中也の詩の紹介に尽力したのは友人たちでした。本展では友人たちとの関係を紹介しながら、中にもとって「友情」とは何かを探ります。■入館料:一般330円、学生220円、70歳以上・18歳以下無料■休館日:月曜、最終火曜、年末年始

問い合わせ先/中原中也記念館  
 ☎083-932-6430  
 ☐https://www.chuyakan.jp/

## 2月21日(日)~3月7日(日)

**防府** **梅まつり**

会場/防府天満宮  
 防府市松崎町14-1  
 防府市まちの駅うめてらす  
 防府市松崎町1-20

梅の見頃に「梅まつり」が開催されます。防府天満宮では祭典における稚児舞奉納や人形感謝祭(里親さがし)などの催し、うめてらす館内では、梅の形をした吊るし飾り「うめもん」で来場者をおもてなしします。

問い合わせ先/防府天満宮  
 ☎0835-23-7700  
 ☐https://www.hofutenmangu.com/  
 防府市まちの駅うめてらす  
 ☎0835-28-0500  
 ☐https://ume-terrace.jp/



## 2月21日(日)

**防府** **夏井いつき 句会ライブ**

会場/防府市公会堂 大ホール  
 防府市緑町1-9-1

時間/14:00~(13:00開場)

テレビでおなじみ、夏井いつき先生の軽快なトークを楽しめます。「俳句なんて作れない!」と思っているあなたに、俳句が簡単に作れる魔法の法則を伝授します。アナタも俳人の仲間入り!■料金:全席指定:2,000円(当日500円高)※財団会員無料ご招待! 同時入会受付中!(年会費2,000円)※3歳以上有料。3歳未満でも別途席が必要な場合有料。■プレイガイド:アスピラート、防府市公会堂、山口情報芸術センター、周南市文化会館、チケットぴあ、ローソンチケット

問い合わせ先/防府市地域交流センター アスピラート  
 ☎0835-26-5151  
 ☐http://aspirante-hofu.com/



## 2月26日(金)

**山口** **中原中也を読む会**

会場/中原中也記念館  
 山口市湯田温泉1-11-21

時間/13:30~15:00

気軽におしゃべりしながらテーマに沿った中也の詩などを読み込んでいきます。2月はテーマ展示「君に会ひたい。一中原中也の友情」(仮)を見学します。■入館料:無料■定員:先着5人■申し込み方法:電話・FAX・HPお問合せフォームのいずれか

問い合わせ先/中原中也記念館  
 ☎083-932-6430 FAX083-932-6431  
 ☐https://www.chuyakan.jp/