

広報あじす

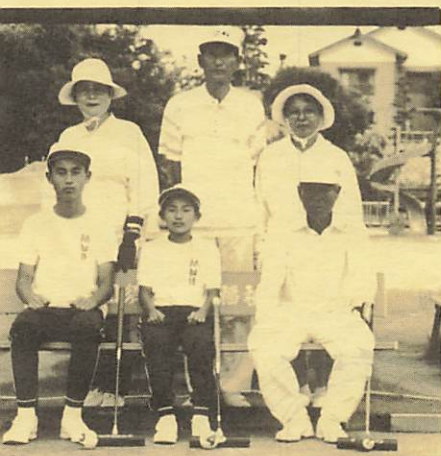
お知らせ版

AJISU

平成5年 7/20

№.251

広報あじす 毎月5日 発行
お知らせ版 毎月20日 発行
山口県吉敷郡阿知須町
発行 阿知須町役場
電話 65-4111番代 ☎754-12
印刷 よしの印刷株式会社



出場選手紹介

後列左から、古谷ツヤコ子さん、西村安雄さん、上村定子さん、前列左から、森重秀則くん(中三)、国重将司くん(中二)、寺田良和さん

▲選手全員一丸となって、「第1ゲート通過」を

七月二十七、二十八日の二日間、宮城県営陸上競技場で行われる「内閣総理大臣杯第十回全日本三世代交流ゲートボール大会」に山口県代表として、本町の「ふれあいチーム」が出場します。

「ふれあいチーム」は六月十三日に萩市内で行われた山口県予選大会で見事優勝し、念願の全国大会へのキップを獲得。ゲートボールでは初の全国大会出場という快挙を成し遂げました。

試合には、出場選手五人のうち、常に中学生以下一人、六十歳以上一人以上で構成していなければならない、いわば子どもと親と、おじいちゃん、おばあちゃんの三世代でなければならぬ大会で、その点「ふれあいチーム」はメンバー全員が砂郷地区の人で、日頃から練習を重ねてきており、チームワークの良さは抜群。

チームの監督で、選手でもある西村安雄さん(砂郷三区)は「全員一丸となって悔いのない試合をしたい」と意欲をみせています。

三世代ゲートボール

全国大会

本町から

「ふれあいチーム」出場

皇太子ご夫妻ご来町

7月29日 白松苑をぐく視察

皇太子ご夫妻が美祢郡秋芳町秋吉台で行われる第三十五回自然公園大会（七月二十八、二十九日）にご出席のため来県されますが、二十九日には本町の特別養護老人ホーム白松苑（佐藤明人苑長、沖の原区）に視察のため来町されます。

ご夫妻は、山口市内のお宿をご出発ののち、国道一九〇号を通られ、午前十時頃に白松苑にご到着。約一時間のご視察ののち県道善和阿知須線、山口・宇部有料道路を通って宇部市へ向かわれます。

送迎できます

国道一九〇号の五か所と県道善和阿知須線の六か所（地図中■で示している場所）で送迎ができます（自動車は徐行します）。

交通規制

各送迎場所をご通過約二十分前に交通規制されますので注意ください（県警察本部より交通規制のお知らせが各戸配布されています）。

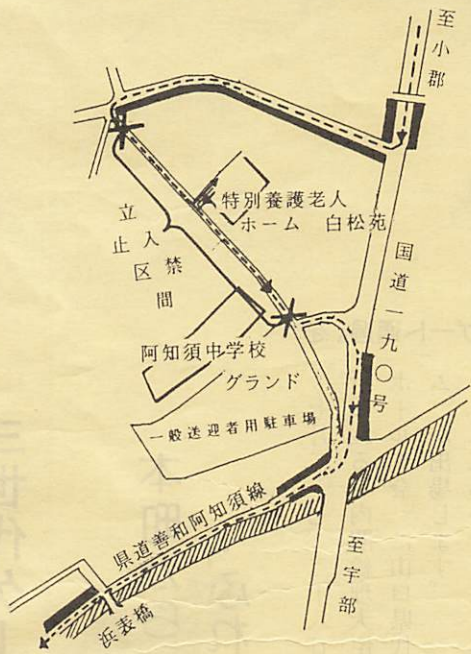
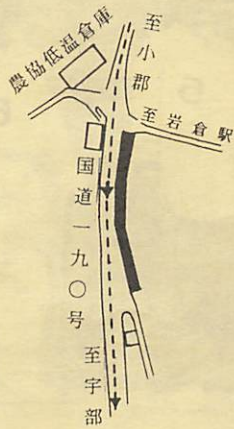
駐 車 場

一般送迎者用として、阿知須中学校グラウンドを用意しています。

送迎場所
(地図中 ■ の場所)

←----- 進路
× × 立入禁止区間

通過20分前には交通規制されますのでご注意ください。



送 迎 場 所	ご通過時刻(見込)
岩倉バス停前	9時30分頃
白松苑入口交差点	
白松苑出口交差点	10時30分頃
浜表橋付近	
赤迫橋付近	
農協野口支所付近	
宇部有料入口交差点付近	



道路をまもる月間
道の日 8月10日

明日へと続く、私たちの道。
OUR FUTURES
...ON THE ROAD

こっちだヨウ平

各課からのお知らせ

保健衛生課

局線 654113
有線 2122

愛犬の散歩運動は

マナーを守って!!

近年、ペットブームにより犬を散歩をさせている光景が町内のあちこちで見受けられます。確かにこのような光景に出会うと、人と犬のふれあいにはほほ笑ましきを感じますが、反面「道路や公園がフンで汚れている」など、愛犬家にとっては耳の痛い苦情も町に寄せられています。犬を飼っている人、また、これから飼おうとする人も、愛犬の散歩はマナーを守って、他人に迷惑をかけないように十分注意をしてください。

フンの始末は

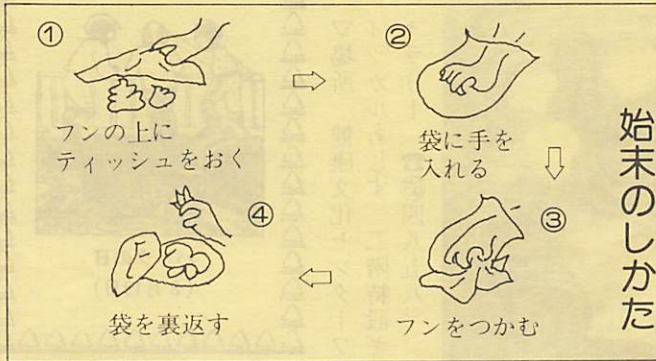
飼主が処理を

犬は野外を駆け回るのが大好きな動物です。放し飼いにしておくことはできませんが鎖につないだまま放っておくとストレスがたまり、人を咬んだり、やたらと吠えたり、近所迷惑のようになります。



そこで、毎日朝夕三十分くらいの散歩をさせるのは飼い主の義務ともいえます。しかし、他人に迷惑をかけるよう

簡単なフンの始末のしかた



な散歩のさせかたは好ましくありません。散歩の時には次のマナーを守ってください

- 散歩には必ず引き綱を使う(他人に害を与える場合があるので、途中放したりしない)
- 散歩は徒歩で(バイクや自動車で引き綱を持つての散歩は交通事故のもとです)
- 他人の土地や建物、公共の場所をフンなどで汚さない
- フンの始末は飼い主が責任を持って処理する(散歩のときはティッシュ・ビニール袋・小型のスコップなどを持参し、自宅で処理する)

知っていますか 国民年金

老齢福祉年金などを受けている人が、他の年金を受けられるようになったら速やかに届け出を!

- 老齢福祉年金
 - 二十歳前の障害による障害基礎年金
 - 福祉年金から移行した障害・遺族基礎年金
- を受けている人が、他の年金を受けられるようになったと

明日のために 今日をつくる人

県立農業大学学生募集

県では、平成六年度県立農業大学の学生を募集しています。

- ▽募集定員 本科―園芸部二十五人、畜産部十五人 研究所―園芸部五人、畜産部五人
- ▽資格 本科―二十五歳未満の者で高校卒業者(見込みの者含む)
- ▽研究科―短期大学以上の学校を卒業した者(見込みの者含む)
- ▽試験日 一次募集―十一月二十六日、二次募集―十二月十日
- ▽試験場所 県立農業大学校
- ▽試験科目 本科―国語、数学、論文、面接、体力テスト、研究科―論文、面接、体力テスト
- ▽申し込み・問い合わせ 七五三 山口市神田町六一
- 山口農業改良普及所(☎〇八三九②五二四九)

国民年金には保険料の免除制度があります

病気やケガ、失業などの理由で、所得が少なくてどうしても保険料が納められないときは、申請して承認されれば保険料が免除される制度があります。

納められないからといってそのままにしないで、必ずご相談ください。

学生の免除制度

二十歳以上の学生も国民年

金に加入して、保険料を納めなければなりません。一般的に学生は、学費や生活費を親元の収入に頼っており、保険料を負担することが難しいのが普通です。

そこで、別に学生用の保険料免除制度がありますので、町住民課年金係の窓口でご相談ください。

なお、免除を受けた期間の年金額は、納めた場合の三分の一となりますが、十年以内であれば、さかのぼって保険料を納めることができる追納の制度があります。

詳しいことは町住民課年金係(☎654113)におたずねください。

おし らせ



バイクの日
(8月19日)

▽場所 健康文化センターフ
イッカルあじす 二階特設ギ
ャラリー (☎65四八五八)

阿知須町出身画家

村田 司（か）さんの
油絵個展

健康文化センターフイッカルあじすでは、阿知須町出身（現在は東京都在住）の画家村田司（か）さんの油絵の個展を「第二回帰省メモリアル小品展」と題し、開きます。
▽期間 八月四日から十四日まで 午前十時から午後六時まで（十日は休館日）



夏の思い出

「かもめーる」発売中

阿知須郵便局では、素敵な絵柄の「かもめーる」を販売しています。親しい人への暑中見舞いには一番です。

絵柄は、全国版が「ベニイトトンボ、渚、コヒルガオ」の三種類と、地方版が「ゲンジボタル」と、無地を合わせた五種類で、いずれも一枚四十一円です。



コヒルガオ

種類によっては売り切れの場合がありますから、お早めにお買い求めください。問い合わせは阿知須郵便局（☎21100）へ。

刑務官の採用

山口刑務所では刑務官の採用試験を行います。
▽職種・資格 刑務A(男子)と刑務B(女子)で昭和三十九年四月二日から昭和五十一年四月一日までに生まれた人
▽試験日 第一次、十月十日

警察官募集

県では警察官を次のとおり募集しています。
▽受付 九月三日まで
▽受験資格 昭和四十一年四月二日から昭和五十一年四月一日までに生まれた男女。ただし、四年制以上の大学を卒業した人または来春卒業見込みの人は除く。
▽第一次試験 九月十九日
▽第二次試験 十月中旬
▽採用予定人員 男子 二十五人程度 女子 八名程度
▽問い合わせ 小郡警察署警務課 (☎083972011)

第二次 十月十、十一日
▽試験場所 刑務A 山口市松美町三十七五山口刑務所 刑務B 岩国市錦見六一一
▽受付期間 八月二十日から九月二日まで
▽問い合わせ 山口刑務所 (☎083921450)

○か阿知須派出所 (☎65二〇四一)

水の日 8月1日・水の週間 8月1～7日

水のある豊かな暮らし

水資源を大切に!



催しもの

- 22日 機能訓練 (白松苑、前10時)
- 25日 ザ・魚あじすの川まつり (井関川船渡周辺、前10時)
- 26日 高血圧教室 (体、後1時半)
- 28日 乳幼児衛生教育 (役、前10時20分) 高齢者教室 (公、後1時半)
- 30日 青年教室(開講式) (公、後7時)
- 5日 フツソ塗布 (公、後1時)
- 8月1日 子ども会スポーツ大会 (阿中グラウンド、前8時半)

可燃ゴミの収集日 (町内全域)

2日	4日	6日	9日	11日	13日	(17日)
18日	20日	23日	25日	27日	30日	

不燃物ゴミの収集日 (町内全域)

●ビン、ガラス類 (第1、3木曜日)	●空缶、鉄類 (第2、4木曜日)
5日 19日	12日 26日

() は変更後の収集日

ごみの収集時間
前日午後五時～当日午前八時
町指定のごみ袋は、各地区環境衛生組合長宅と婦人会支部長(一部)で販売します。
清掃センターへ直接持ち込み
ごみを直接センターへ持ち込むのは(月・土)、午前八時半～午後二時まで。(祝祭日は出せません)

ごみの収集日

8月