

平成18年事業所・企業統計調査 集計結果

## 山口市の概要

山口市総務部情報管理課

## 目 次

概 況	1
産 業 分 類 別	4
経 営 組 織 別	9
従 業 者 規 模 別	12
従 業 上 の 地 位 別	13
地 域 ・ 地 区 別	16
用 語 の 解 説	21

## 利用上の注意

- 1 本冊子は、総務省統計局から公表された平成 18 年事業所・企業統計調査の調査結果のうち、本市分の集計結果です。
- 2 市町の区分は平成 18 年 10 月 1 日現在の行政区画によっています。
- 3 本市の数値のうち、平成 13 年事業所・企業統計調査以前の総数は、旧山口市、旧小郡町、旧秋穂町、旧阿知須町、旧徳地町の数値を合算したものを掲載しています。
- 4 数値は表章単位未満を四捨五入しているため、総数と内訳の合計とは必ずしも一致しません。
- 5 表中の「 - 」は該当数字なし、「...」は資料なし又は不詳を示します。
- 6 掲載した内容は公表された調査結果の一部です。さらに詳細な資料が必要な場合等は情報管理課統計調査担当（Tel：083-934-2748）までお問い合わせください。

## 概況

### 1 事業所数は 9,549 事業所、従業者数は 94,951 人で、5 年前に比べ事業所数は 1.2%の減少、従業者数は 0.5%の増加

平成 18 年事業所・企業統計調査による平成 18 年 10 月 1 日現在の山口市の事業所数は 9,549 事業所で、従業者数は 94,951 人です。これを前回調査(平成 13 年)と比べると、事業所数では 116 事業所(1.2%)の減少、従業者数では 489 人(0.5%)の増加となっています。

1 事業所当たりの平均従業者数は 9.9 人で、国や県と比べると、国と同数、県よりも 0.8 人多くなっています。

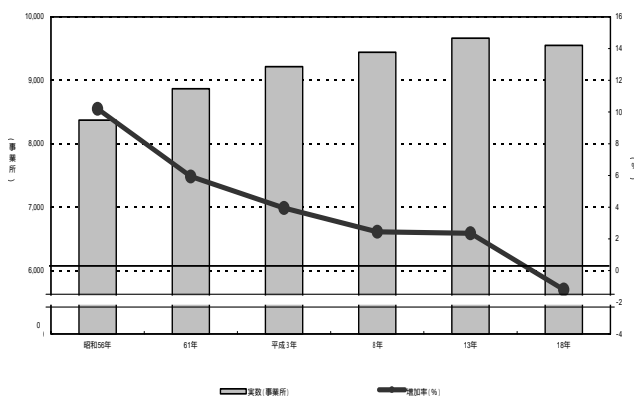
### 2 県内市町で唯一、従業者数が増加

県内の他市町と事業所数、従業者数を比べると、山口市はいずれも下関市(事業所数：13,319 事業所 従業者数：120,609 人)に次いで 2 番目となっています。

前回調査と比べると、事業所数は、和木町で同数のほかはすべての市町で減少しており、減少率の低い市町は、山口市が 1.2%(116 事業所)の減少、平生町が 5.9%(39 事業所)の減少となっています。

従業者数は、山口市で 0.5%(489 人)の増加となっているほかはすべての市町で減少しており、減少率の低い市町は、阿武町が 0.7%(9 人)の減少、防府市が 0.9%(496 人)の減少となっています。

グラフ1-1 事業所数、増加率の推移(昭和56年～平成18年)



グラフ1-2 従業者数、増加率の推移(昭和56年～平成18年)

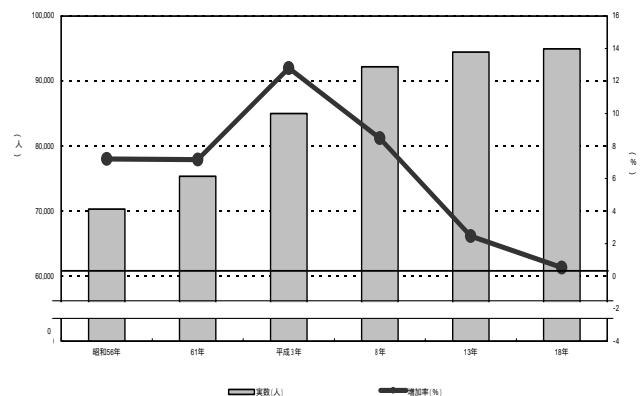


表1 - 1 事業所数及び従業者数の推移(昭和56年～平成18年)

		昭和56年 1)	61年	平成3年	8年	13年	18年	
事業所数	総数	実数(事業所)	8,370	8,867	9,217	9,443	9,665	9,549
		増加率(%)	10.2	5.9	3.9	2.5	2.4	1.2
	山口地域	実数(事業所)	5,632	6,015	6,277	6,392	6,581	6,551
		増加率(%)	12.1	6.8	4.4	1.8	3.0	0.5
	小郡地域	実数(事業所)	1,464	1,567	1,740	1,823	1,851	1,805
		増加率(%)	14.7	7.0	11.0	4.8	1.5	2.5
	秋穂地域	実数(事業所)	419	388	359	343	352	351
		増加率(%)	1.0	7.4	7.5	4.5	2.6	0.3
	阿知須地域	実数(事業所)	360	386	361	430	438	453
		増加率(%)	2.3	7.2	6.5	19.1	1.9	3.4
	徳地地域	実数(事業所)	495	511	480	455	443	389
		増加率(%)	6.1	3.2	6.1	5.2	2.6	12.2
	全国	実数(事業所)	6,488,329	6,708,759	6,753,858	6,717,025	6,349,969	5,911,038
		増加率(%)	7.1	3.4	0.7	0.5	5.5	6.9
山口県	実数(事業所)	85,298	86,338	85,708	83,193	78,096	71,651	
	増加率(%)	5.1	1.2	0.7	2.9	6.1	8.3	
従業者数	総数	実数(人)	70,306	75,347	84,989	92,198	94,462	94,951
		増加率(%)	7.2	7.2	12.8	8.5	2.5	0.5
	山口地域	実数(人)	49,499	52,654	60,703	66,550	68,849	67,866
		増加率(%)	9.4	6.4	15.3	9.6	3.5	1.4
	小郡地域	実数(人)	12,821	14,545	16,226	16,812	17,178	19,050
		増加率(%)	6.0	13.4	11.6	3.6	2.2	10.9
	秋穂地域	実数(人)	2,260	2,252	2,436	2,373	2,364	2,398
		増加率(%)	1.6	0.4	8.2	2.6	0.4	1.4
	阿知須地域	実数(人)	2,921	2,704	2,869	3,708	3,572	3,411
		増加率(%)	12.0	7.4	6.1	29.2	3.7	4.5
	徳地地域	実数(人)	2,805	3,192	2,755	2,755	2,499	2,226
		増加率(%)	17.3	13.8	13.7	0.0	9.3	10.9
	全国	実数(人)	51,545,087	54,370,454	60,018,831	62,781,253	60,157,509	58,634,315
		増加率(%)	7.5	5.5	10.4	4.6	4.2	2.5
山口県	実数(人)	672,440	671,260	707,850	732,406	686,841	652,046	
	増加率(%)	4.7	0.2	5.5	3.5	6.2	5.1	
平均従業者数あたり(人)	総数	8.4	8.5	9.2	9.8	9.8	9.9	
	山口地域	8.8	8.8	9.7	10.4	10.5	10.4	
	小郡地域	8.8	9.3	9.3	9.2	9.3	10.6	
	秋穂地域	8.1	7.0	7.9	8.6	8.2	7.5	
	阿知須地域	8.8	9.3	9.3	9.2	9.3	10.6	
	徳地地域	5.7	6.2	5.7	6.1	5.6	5.7	
	全国	7.9	8.1	8.9	9.3	9.5	9.9	
	山口県	7.9	7.8	8.3	8.8	8.8	9.1	

1) 昭和56年の増加率は、昭和53年調査との比較であること。

表1 - 2 市町別事業所数、従業者数(平成13年、18年)

市町名	事業所数(事業所)				従業者数(人)			
	平成18年	13年	増加数	増加率(%)	平成18年	13年	増加数	増加率(%)
県 計	71,651	78,096	6,445	8.3	652,046	686,841	34,795	5.1
山 口 市	9,549	9,665	116	1.2	94,951	94,462	489	0.5
(旧山口市)	6,551	6,581	30	0.5	67,866	68,849	983	1.4
(旧小郡町)	1,805	1,851	46	2.5	19,050	17,178	1,872	10.9
(旧秋穂町)	351	352	1	0.3	2,398	2,364	34	1.4
(旧阿知須町)	453	438	15	3.4	3,411	3,572	161	4.5
(旧徳地町)	389	443	54	12.2	2,226	2,499	273	10.9
下 関 市	13,319	14,858	1,539	10.4	120,609	128,986	8,377	6.5
(旧下関市)	11,032	12,347	1,315	10.7	105,359	112,129	6,770	6.0
(旧菊川町)	402	400	2	0.5	3,270	3,359	89	2.6
(旧豊田町)	408	425	17	4.0	2,514	2,758	244	8.8
(旧豊浦町)	883	1,007	124	12.3	5,949	6,516	567	8.7
(旧豊北町)	594	679	85	12.5	3,517	4,224	707	16.7
宇 部 市	7,321	7,990	669	8.4	78,064	80,223	2,159	2.7
(旧宇部市)	6,979	7,624	645	8.5	74,765	76,288	1,523	2.0
(旧楠町)	342	366	24	6.6	3,299	3,935	636	16.2
萩 市	3,779	4,044	265	6.6	24,104	25,932	1,828	7.0
(旧萩市)	2,828	3,048	220	7.2	19,346	20,559	1,213	5.9
(旧川上村)	98	91	7	7.7	558	643	85	13.2
(旧田万川町)	206	233	27	11.6	1,098	1,286	188	14.6
(旧むつみ村)	144	141	3	2.1	772	743	29	3.9
(旧須佐町)	238	266	28	10.5	1,071	1,313	242	18.4
(旧旭村)	138	138	-	-	624	707	83	11.7
(旧福栄村)	127	127	-	-	635	681	46	6.8
防 府 市	5,036	5,693	657	11.5	53,567	54,063	496	0.9
下 松 市	2,583	2,764	181	6.5	26,185	27,795	1,610	5.8
岩 国 市	7,218	7,840	622	7.9	58,962	64,157	5,195	8.1
(旧岩国市)	5,153	5,605	452	8.1	44,856	49,059	4,203	8.6
(旧由宇町)	327	380	53	13.9	2,683	2,796	113	4.0
(旧玖珂町)	458	497	39	7.8	4,024	3,979	45	1.1
(旧本郷村)	77	86	9	10.5	367	442	75	17.0
(旧周東町)	594	627	33	5.3	3,752	4,192	440	10.5
(旧錦町)	294	317	23	7.3	1,439	1,731	292	16.9
(旧美川町)	96	113	17	15.0	461	510	49	9.6
(旧美和町)	219	215	4	1.9	1,380	1,448	68	4.7
光 市	2,112	2,347	235	10.0	20,068	22,022	1,954	8.9
(旧光市)	1,850	2,051	201	9.8	18,463	20,150	1,687	8.4
(旧大和町)	262	296	34	11.5	1,605	1,872	267	14.3
長 門 市	2,195	2,490	295	11.8	16,980	18,392	1,412	7.7
(旧長門市)	1,425	1,600	175	10.9	11,533	12,258	725	5.9
(旧三隅町)	246	280	34	12.1	1,886	1,893	7	0.4
(旧日置町)	160	185	25	13.5	1,354	1,518	164	10.8
(旧油谷町)	364	425	61	14.4	2,207	2,723	516	18.9
柳 井 市	2,179	2,411	232	9.6	16,368	17,301	933	5.4
(旧柳井市)	1,995	2,214	219	9.9	15,532	16,405	873	5.3
(旧大島町)	184	197	13	6.6	836	896	60	6.7
美 祿 市	906	1,018	112	11.0	8,071	8,859	788	8.9
周 南 市	8,393	9,261	868	9.4	77,426	84,449	7,023	8.3
(旧徳山市)	6,042	6,722	680	10.1	54,079	58,705	4,626	7.9
(旧新南陽市)	1,664	1,820	156	8.6	18,786	20,828	2,042	9.8
(旧熊毛町)	476	488	12	2.5	3,170	3,290	120	3.6
(旧鹿野町)	211	231	20	8.7	1,391	1,626	235	14.5
山陽小野田市	2,570	2,850	280	9.8	26,721	28,237	1,516	5.4
(旧小野田市)	1,800	1,928	128	6.6	18,620	18,883	263	1.4
(旧山陽町)	770	922	152	16.5	8,101	9,354	1,253	13.4
周防大島町	1,394	1,514	120	7.9	6,986	7,368	382	5.2
(旧久賀町)	298	354	56	15.8	1,548	1,765	217	12.3
(旧大島町)	386	400	14	3.5	2,156	2,204	48	2.2
(旧東和町)	361	397	36	9.1	1,650	1,659	9	0.5
(旧橋町)	349	363	14	3.9	1,632	1,740	108	6.2
和 木 町	183	183	-	-	2,903	3,158	255	8.1
上 関 町	303	341	38	11.1	1,260	1,339	79	5.9
田 布 施 町	621	662	41	6.2	5,165	5,291	126	2.4
平 生 町	617	656	39	5.9	5,439	5,591	152	2.7
美 東 町	322	343	21	6.1	2,496	2,562	66	2.6
秋 芳 町	346	383	37	9.7	1,784	2,131	347	16.3
阿 武 町	239	269	30	11.2	1,370	1,379	9	0.7
阿 東 町	466	514	48	9.3	2,567	3,144	577	18.4

## 産業分類別

### 1 事業所数は「医療，福祉」、従業者数は「農林漁業」、「サービス業（他に分類されないもの）」、「医療，福祉」が大幅に増加

産業大分類別に事業所数をみると、「卸売・小売業」が2,795事業所(市内事業所の29.3%)と最も多く、次いで「サービス業（他に分類されないもの）」が2,073事業所(同21.7%)、「飲食店，宿泊業」が1,076事業所(同11.3%)となっています。

同じく従業者数をみると、「卸売・小売業」が21,177人(市内従業者の22.3%)と最も多く、次いで「サービス業（他に分類されないもの）」が15,664人(同16.5%)、「医療，福祉」が10,019人(同10.6%)となっています。

前回調査と比べると、事業所数は、「医療，福祉」が32.6%と大幅に増加しているほか、「運輸業」と「教育，学習支援業」が10%以上の増加となっています。一方で、「鉱業」、「製造業」、「公務（他に分類されないもの）」が、10%以上の減少となっています。

従業者数は「農林漁業」、「サービス業(他に分類されないもの)」、「医療，福祉」が、20%前後の大幅な増加となっているほか、「運輸業」と「教育，学習支援業」が10%以上の増加となっています。一方で、「鉱業」、「情報通信業」、「電気・ガス・熱供給・水道業」が、いずれも大幅な減少となっています。

増加率を国や県と比較すると、事業所数では「運輸業」と「教育，学習支援業」が減少傾向にある国や県に対して、それぞれ10%以上の増加となっているほか、「医療，福祉」では国や県の2倍近い32.6%の増加となっています。

従業者数は、「運輸業」が事業所数と同じく、減少傾向にある国や県に対して14.5%の増加となっているほか、「農林漁業」は国や県の傾向と異なり20.8%の増加となっています。

### 2 「運輸業」に多い男性従業者、「医療，福祉」に多い女性従業者

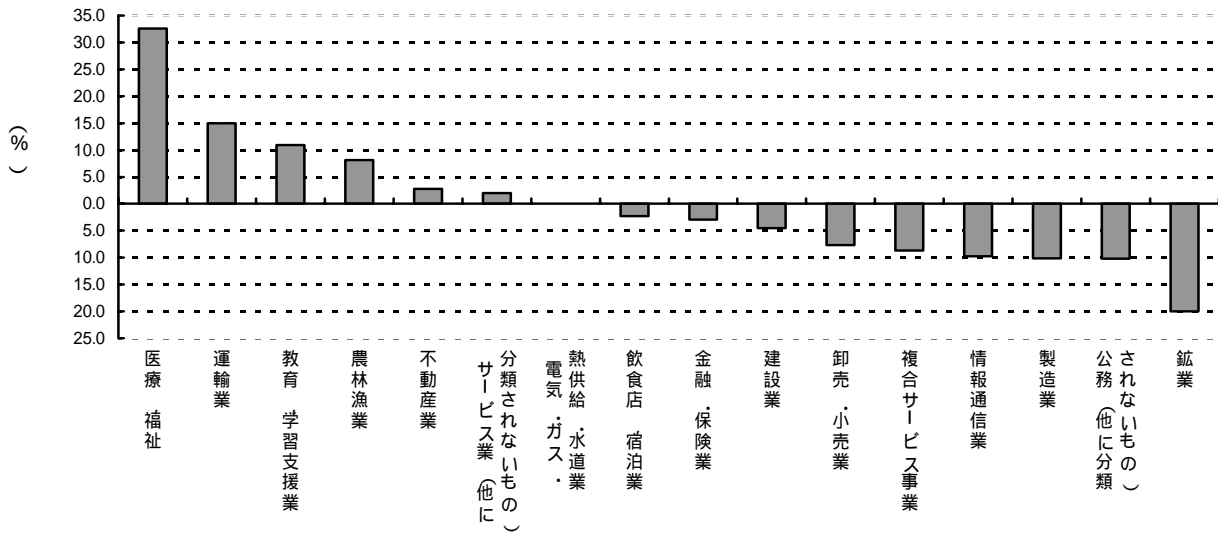
産業大分類別に従業者の男女構成比をみると、男性の割合は、「運輸業」(83.2%)、「建設業」(82.2%)、「鉱業」(81.7%)などで高くなっています。

対して女性の割合は、「医療，福祉」(76.5%)、「飲食店，宿泊業」(63.1%)、「農林漁業」(54.2%)などで高くなっています。

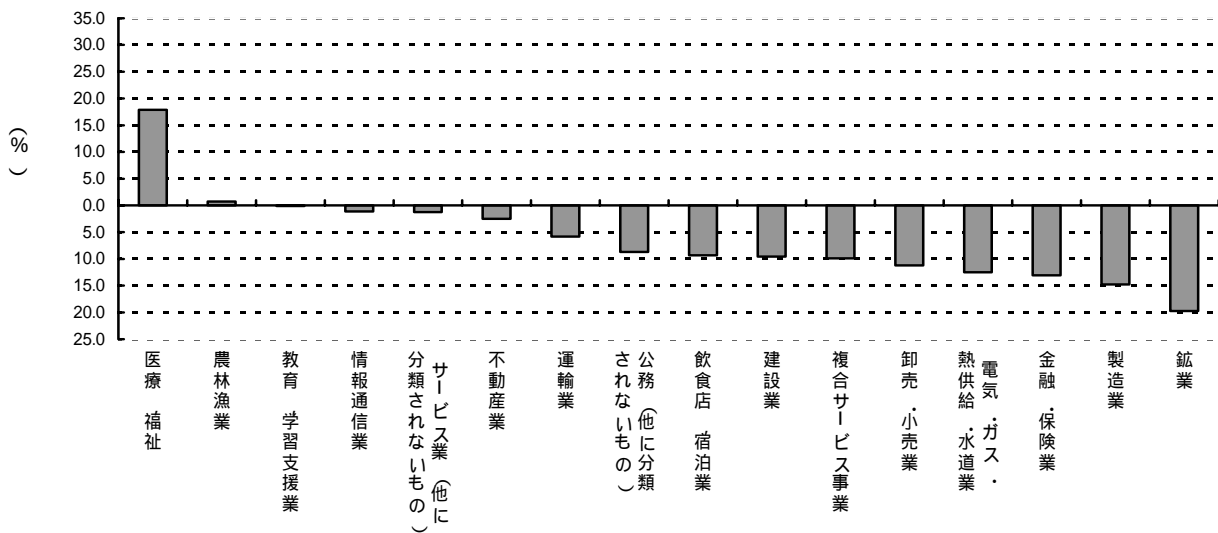
表2 - 1 産業大分類別事業所数及び従業者数(平成13年、18年)

産業大分類	平成18年	構成比 (%)	13年	13～18年		全国		山口県	
				増加数	増加率 (%)	平成18年 構成比(%)	13～18年 増加率(%)	平成18年 構成比(%)	13～18年 増加率(%)
事業所数(事業所)									
全産業	9,549	100.0	9,665	116	1.2	100.0	6.9	100.0	8.3
農林漁業	40	0.4	37	3	8.1	0.4	0.7	0.4	1.1
鉱業	12	0.1	15	3	20.0	0.1	19.7	0.1	6.7
建設業	1,010	10.6	1,058	48	4.5	9.3	9.6	10.9	10.0
製造業	310	3.2	345	35	10.1	9.3	14.8	5.6	10.8
電気・ガス・水道業	17	0.2	17	-	-	0.2	12.5	0.2	7.1
情報通信業	111	1.2	123	12	9.8	1.0	1.1	0.7	12.5
運輸業	184	1.9	160	24	15.0	2.2	5.8	2.2	5.5
卸売・小売業	2,795	29.3	3,027	232	7.7	27.1	11.2	29.9	14.4
金融・保険業	197	2.1	203	6	3.0	1.4	13.1	1.8	10.8
不動産業	478	5.0	465	13	2.8	5.4	2.5	3.9	4.2
飲食店、宿泊業	1,076	11.3	1,101	25	2.3	13.3	9.3	11.5	11.2
医療、福祉	590	6.2	445	145	32.6	5.9	17.9	6.3	14.1
教育、学習支援業	437	4.6	394	43	10.9	3.9	0.1	4.3	1.2
複合サービス事業	105	1.1	115	10	8.7	0.8	9.9	1.3	9.1
サービス業(他に分類されないもの)	2,073	21.7	2,033	40	2.0	18.9	1.2	19.8	2.5
公務(他に分類されないもの)	114	1.2	127	13	10.2	0.7	8.7	1.3	7.4
従業者数(人)									
全産業	94,951	100.0	94,462	489	0.5	100.0	2.5	100.0	5.1
農林漁業	626	0.7	518	108	20.8	0.4	1.2	0.5	1.3
鉱業	104	0.1	177	73	41.2	0.1	28.8	0.1	12.0
建設業	8,202	8.6	8,715	513	5.9	7.1	16.2	9.2	15.8
製造業	6,607	7.0	7,444	837	11.2	16.9	9.4	17.1	7.9
電気・ガス・水道業	482	0.5	669	187	28.0	0.5	12.7	0.6	14.7
情報通信業	1,367	1.4	2,238	871	38.9	2.7	8.6	0.9	10.0
運輸業	5,103	5.4	4,458	645	14.5	5.0	2.0	5.6	5.3
卸売・小売業	21,177	22.3	23,142	1,965	8.5	21.1	6.9	20.9	10.2
金融・保険業	2,290	2.4	2,556	266	10.4	2.4	12.7	2.1	13.5
不動産業	1,200	1.3	1,176	24	2.0	1.7	1.1	1.0	11.6
飲食店、宿泊業	8,460	8.9	8,225	235	2.9	8.3	4.7	7.0	5.8
医療、福祉	10,019	10.6	8,453	1,566	18.5	9.5	23.4	11.6	16.8
教育、学習支援業	5,786	6.1	5,227	559	10.7	5.0	4.5	5.0	3.4
複合サービス事業	1,499	1.6	1,491	8	0.5	1.2	6.2	1.7	8.1
サービス業(他に分類されないもの)	15,664	16.5	13,152	2,512	19.1	14.8	6.6	12.7	1.6
公務(他に分類されないもの)	6,365	6.7	6,821	456	6.7	3.2	1.3	3.9	5.6

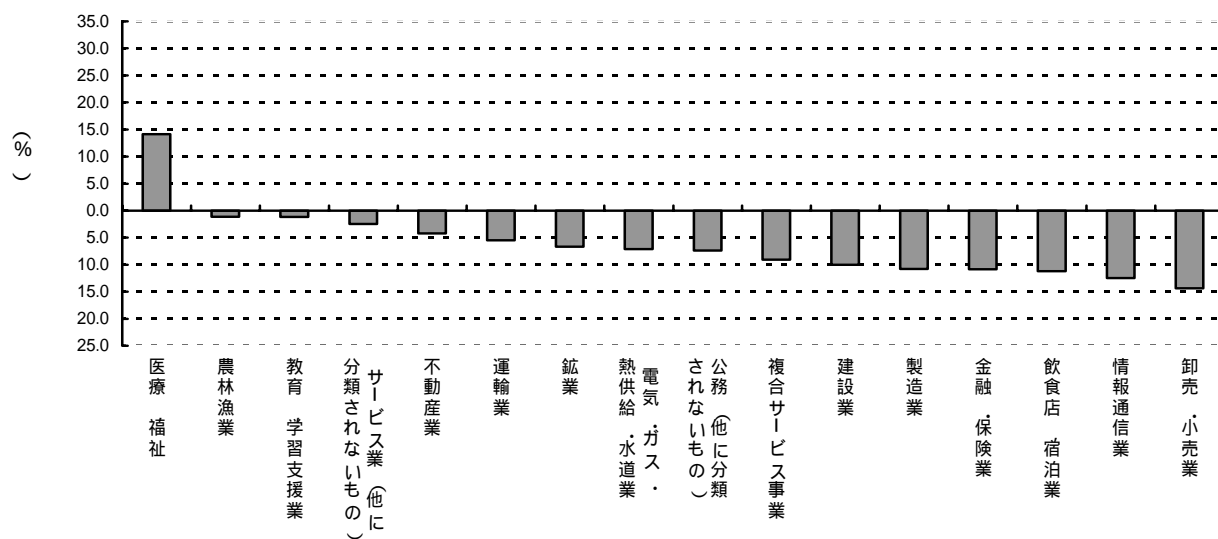
グラフ2 - 1 山口市 産業大分類別事業所数の増加率(平成13年～18年)



グラフ2 - 2 全国 産業大分類別事業所数の増加率(平成13年～18年)

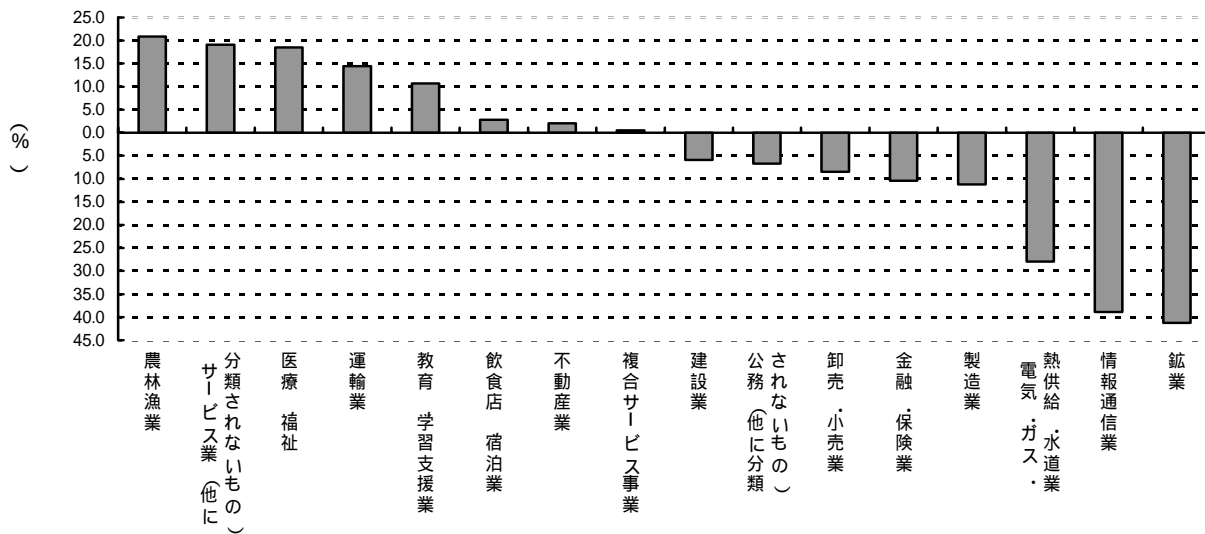


グラフ2 - 3 山口県 産業大分類別事業所数の増加率(平成13年～18年)

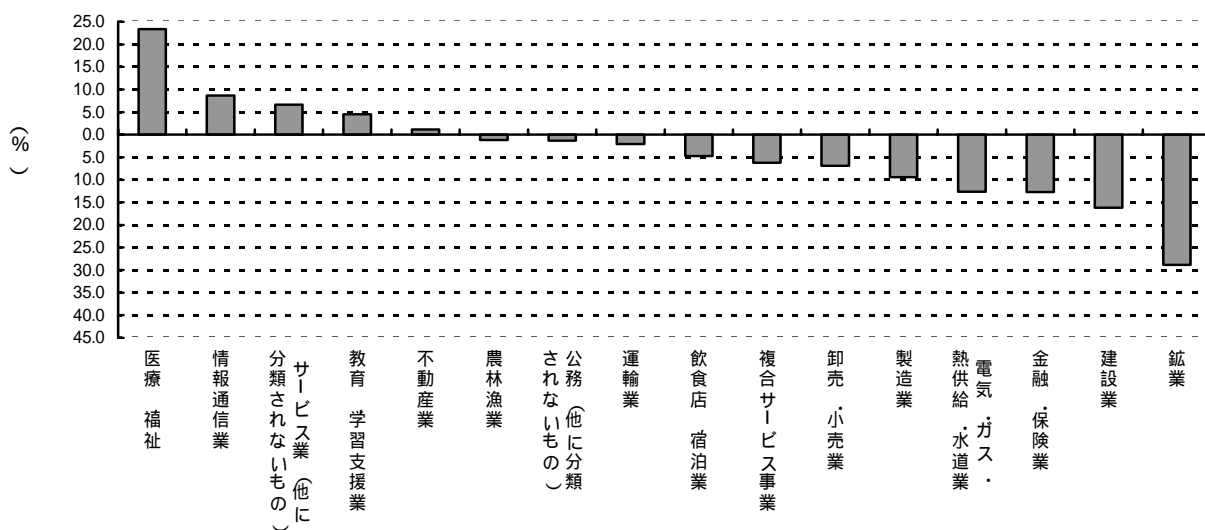




グラフ2 - 4 山口市 産業大分類別従業者数の増加率(平成13年～18年)



グラフ2 - 5 全国 産業大分類別従業者数の増加率(平成13年～18年)



グラフ2 - 6 山口県 産業大分類別従業者数の増加率(平成13年～18年)

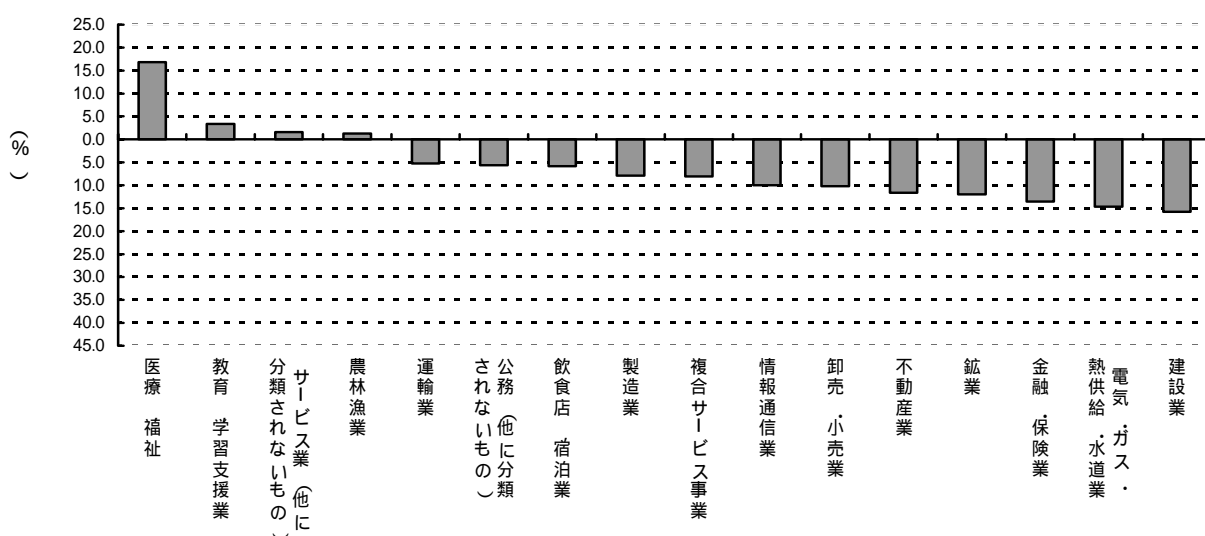
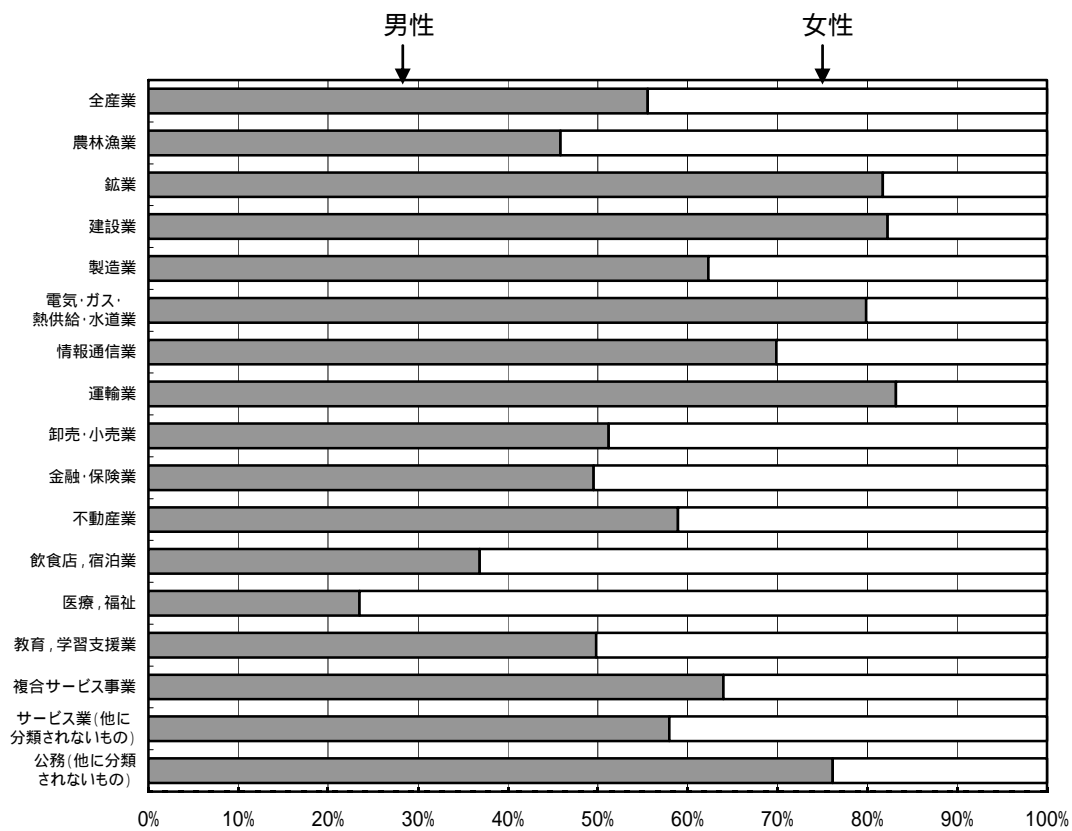


表2 - 2 産業大分類、男女別従業者数(平成18年)

産業大分類	従業者数(人)			構成比(%)	
	総数	男性	女性	男性	女性
全産業	94,951	52,749	42,202	55.6	44.4
農林漁業	626	287	339	45.8	54.2
鉱業	104	85	19	81.7	18.3
建設業	8,202	6,746	1,456	82.2	17.8
製造業	6,607	4,118	2,489	62.3	37.7
電気・ガス・熱供給・水道業	482	385	97	79.9	20.1
情報通信業	1,367	955	412	69.9	30.1
運輸業	5,103	4,245	858	83.2	16.8
卸売・小売業	21,177	10,842	10,335	51.2	48.8
金融・保険業	2,290	1,134	1,156	49.5	50.5
不動産業	1,200	707	493	58.9	41.1
飲食店、宿泊業	8,460	3,120	5,340	36.9	63.1
医療、福祉	10,019	2,354	7,665	23.5	76.5
教育、学習支援業	5,786	2,883	2,903	49.8	50.2
複合サービス事業	1,499	959	540	64.0	36.0
サービス業(他に分類されないもの)	15,664	9,081	6,583	58.0	42.0
公務(他に分類されないもの)	6,365	4,848	1,517	76.2	23.8

グラフ2 - 7 産業大分類、男女別従業者比率(平成18年)



## 経営組織別

### 1 事業所数、従業者数ともに「法人」が増加、「個人経営」が減少

経営組織別に事業所数をみると、「民営」が 9,139 事業所(市内事業所全体の 95.7%)、「国, 地方公共団体」が 410 事業所(同 4.3%)となっています。

「民営」のうち、「個人経営」は 3,698 事業所(市内事業所全体の 38.7%)、「法人」は 5,332 事業所(同 55.8%)で、前回調査と比べると、「個人経営」は 7.8%の減少、「法人」は 4.5%の増加となっています。

従業者数をみると、「民営」が 84,524 人(市内従業者全体の 89.0%)、「国, 地方公共団体」が 10,427 人(同 11.0%)となっています。

「民営」のうち、「個人経営」は 10,429 人(市内従業者全体の 11.0%)、「法人」は 73,743 人(同 77.7%)で、前回調査と比べると、「個人経営」は 10.4%の減少、「法人」は 5.4%の増加となっています。

国や県と増加率を比較すると、事業所数では「民営」の「法人」が減少する国や県に対して増加しています。

従業者数でも「総数」が事業所数と同じく減少している国や県に対して僅かながら増加しています。

### 2 「個人経営」は「卸売・小売業」、「飲食店, 宿泊業」、「サービス業(他に分類されないもの)」に事業所と従業者が集中

非農林漁業の民営事業所について、経営組織別に事業所数の産業大分類構成比をみると、「個人経営」では「卸売・小売業」が 28.3%と最も高く、次いで「サービス業(他に分類されないもの)」が 20.2%、「飲食店, 宿泊業」が 19.1%となっており、この 3 産業で「個人経営」の全事業所数の 67.6%を占めています。

「法人」では「卸売・小売業」が 32.6%と最も高く、次いで「サービス業(他に分類されないもの)」が 22.2%、「建設業」が 12.8%となっています。

経営組織別に従業者数の産業大分類構成比をみると、「個人経営」では「卸売・小売業」が 30.2%と最も高く、次いで「飲食店, 宿泊業」が 23.2%、「サービス業(他に分類されないもの)」が 16.4%となっており、この 3 産業で「個人経営」の全従業者数の 69.8%を占めています。

「法人」では「卸売・小売業」が 24.5%と最も高く、次いで「サービス業(他に分類されないもの)」が 17.8%、「医療, 福祉」が 11.4%となっています。

表3 - 1 経営組織別事業所数及び従業者数(平成13年、18年)

経営組織		実数		構成比(%)		13～18年		
		平成18年	13年	平成18年	13年	増加数	増加率(%)	
山口市	事業所	総数	9,549	9,665	100.0	100.0	116	1.2
		民営	9,139	9,239	95.7	95.6	100	1.1
		個人	3,698	4,013	38.7	41.5	315	7.8
		法人	5,332	5,100	55.8	52.8	232	4.5
		法人でない団体	109	126	1.1	1.3	17	13.5
	国,地方公共団体	410	426	4.3	4.4	16	3.8	
	従業者	総数	94,951	94,462	100.0	100.0	489	0.5
		民営	84,524	81,941	89.0	86.7	2,583	3.2
		個人	10,429	11,634	11.0	12.3	1,205	10.4
		法人	73,743	69,949	77.7	74.0	3,794	5.4
法人でない団体		352	358	0.4	0.4	6	1.7	
国,地方公共団体	10,427	12,521	11.0	13.3	2,094	16.7		
全国	事業所	総数	5,911,038	6,349,969	100.0	100.0	438,931	6.9
		民営	5,722,559	6,138,180	96.8	96.7	415,621	6.8
		個人	2,735,107	3,131,987	46.3	49.3	396,880	12.7
		法人	2,955,123	2,971,593	50.0	46.8	16,470	0.6
		法人でない団体	32,329	34,600	0.5	0.5	2,271	6.6
	国,地方公共団体	188,479	211,789	3.2	3.3	23,310	11.0	
	従業者	総数	58,634,315	60,157,509	100.0	100.0	1,523,194	2.5
		民営	54,184,428	54,912,168	92.4	91.3	727,740	1.3
		個人	7,559,334	9,006,474	12.9	15.0	1,447,140	16.1
		法人	46,494,876	45,760,713	79.3	76.1	734,163	1.6
法人でない団体		130,218	144,981	0.2	0.2	14,763	10.2	
国,地方公共団体	4,449,887	5,245,341	7.6	8.7	795,454	15.2		
山口県	事業所	総数	71,651	78,096	100.0	100.0	6,445	8.3
		民営	68,273	74,394	95.3	95.3	6,121	8.2
		個人	33,238	38,511	46.4	49.3	5,273	13.7
		法人	34,529	35,310	48.2	45.2	781	2.2
		法人でない団体	506	573	0.7	0.7	67	11.7
	国,地方公共団体	3,378	3,702	4.7	4.7	324	8.8	
	従業者	総数	652,046	686,841	100.0	100.0	34,795	5.1
		民営	592,377	614,465	90.8	89.5	22,088	3.6
		個人	91,377	110,108	14.0	16.0	18,731	17.0
		法人	499,283	502,673	76.6	73.2	3,390	0.7
法人でない団体		1,717	1,684	0.3	0.2	33	2.0	
国,地方公共団体	59,669	72,376	9.2	10.5	12,707	17.6		

グラフ3 - 1 経営組織別事業所数の構成比(平成13年、18年)

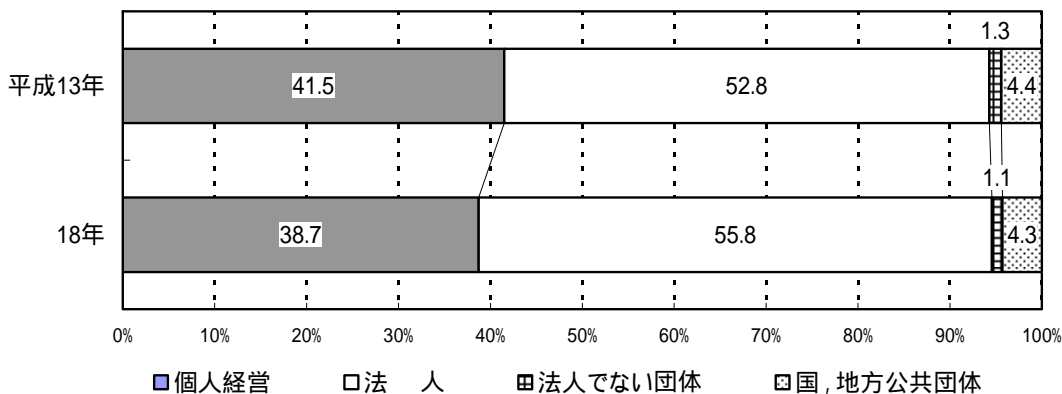


表3 - 2 産業大分類、経営組織別事業所数及び従業者数(民営、非農林漁業、平成18年)

産業大分類		総数 1)	個人経営	法人	
				うち会社	
事業所数 実数	非農林漁業(公務を除く)	9,104	3,698	5,298	4,340
	鉱業	12	5	7	7
	建設業	1,010	334	676	674
	製造業	309	90	219	212
	電気・ガス・熱供給・水道業	4	-	4	4
	情報通信業	111	3	107	102
	運輸業	181	13	168	161
	卸売・小売業	2,782	1,047	1,728	1,678
	金融・保険業	197	30	167	118
	不動産業	474	291	183	175
	飲食店、宿泊業	1,073	705	366	352
	医療、福祉	506	234	269	33
	教育、学習支援業	321	194	126	80
	複合サービス事業	105	4	101	-
サービス業(他に分類されないもの)	2,019	748	1,177	744	
事業所数 構成比 (%)	非農林漁業(公務を除く)	100.0	100.0	100.0	100.0
	鉱業	0.1	0.1	0.1	0.2
	建設業	11.1	9.0	12.8	15.5
	製造業	3.4	2.4	4.1	4.9
	電気・ガス・熱供給・水道業	0.0	-	0.1	0.1
	情報通信業	1.2	0.1	2.0	2.4
	運輸業	2.0	0.4	3.2	3.7
	卸売・小売業	30.6	28.3	32.6	38.7
	金融・保険業	2.2	0.8	3.2	2.7
	不動産業	5.2	7.9	3.5	4.0
	飲食店、宿泊業	11.8	19.1	6.9	8.1
	医療、福祉	5.6	6.3	5.1	0.8
	教育、学習支援業	3.5	5.2	2.4	1.8
	複合サービス事業	1.2	0.1	1.9	-
サービス業(他に分類されないもの)	22.2	20.2	22.2	17.1	
従業者数 実数	非農林漁業(公務を除く)	83,932	10,429	73,157	56,431
	鉱業	104	14	90	90
	建設業	8,202	909	7,293	7,281
	製造業	6,607	274	6,333	5,983
	電気・ガス・熱供給・水道業	258	-	258	258
	情報通信業	1,367	6	1,360	1,346
	運輸業	5,103	46	5,057	4,985
	卸売・小売業	21,077	3,145	17,893	17,061
	金融・保険業	2,290	50	2,240	1,366
	不動産業	1,193	411	782	706
	飲食店、宿泊業	8,456	2,423	6,020	5,657
	医療、福祉	9,389	1,022	8,357	427
	教育、学習支援業	3,394	416	2,949	764
	複合サービス事業	1,499	7	1,492	-
サービス業(他に分類されないもの)	14,993	1,706	13,033	10,507	
従業者数 構成比 (%)	非農林漁業(公務を除く)	100.0	100.0	100.0	100.0
	鉱業	0.1	0.1	0.1	0.2
	建設業	9.8	8.7	10.0	12.9
	製造業	7.9	2.6	8.7	10.6
	電気・ガス・熱供給・水道業	0.3	-	0.4	0.5
	情報通信業	1.6	0.1	1.9	2.4
	運輸業	6.1	0.4	6.9	8.8
	卸売・小売業	25.1	30.2	24.5	30.2
	金融・保険業	2.7	0.5	3.1	2.4
	不動産業	1.4	3.9	1.1	1.3
	飲食店、宿泊業	10.1	23.2	8.2	10.0
	医療、福祉	11.2	9.8	11.4	0.8
	教育、学習支援業	4.0	4.0	4.0	1.4
	複合サービス事業	1.8	0.1	2.0	-
サービス業(他に分類されないもの)	17.9	16.4	17.8	18.6	

注 1)法人でない団体を含む。

## 従業者規模別

### 従業者数 50～99 人の規模で事業所数、従業者数ともに大きく増加

民営事業所について、従業者規模別に事業所数をみると、「1～4人」が5,267事業所(市内事業所全体の57.6%)と最も多く、次いで「5～9人」が1,906事業所(同20.9%)、「10～19人」が1,057事業所(同11.6%)となっており、従業者20人未満の事業所が事業所全体の90.1%を占めています。

従業者数をみると、「100人以上」が15,939人(市内従業者全体の18.9%)と最も多く、「10～19人」が14,243人(同16.9%)、「5～9人」が12,543人(同14.8%)となっています。

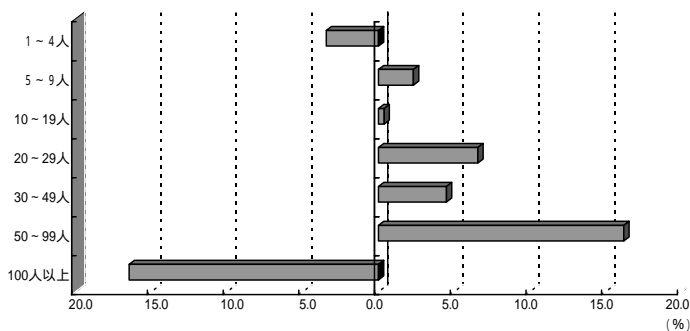
前回調査と比べると、「5～9人」、「20～29人」、「30～49人」、「50～99人」規模の事業所で、事業所数、従業者数ともに増加していますが、特に「50～99人」の規模では、事業所数が16.2%、従業者数が18.5%と、いずれも高い増加率となっています。

国や県と増加率を比べると100人以上の規模の事業所において、国や県では若干の増加が見られるのに対し、15%以上の大幅な減少となっています。

表4 従業者規模別民営事業所数及び従業者数(民営、平成13年、平成18年)

従業者規模		平成18年				13年		平成13～18年 増加率(%)	
		事業所数	構成比(%)	従業者数	構成比(%)	事業所数	従業者数	事業所数	従業者数
山口市	総数	9,139	100.0	84,524	100.0	9,239	81,941	1.1	3.2
	1～4人	5,267	57.6	11,336	13.4	5,455	11,809	3.4	4.0
	5～9人	1,906	20.9	12,543	14.8	1,863	12,137	2.3	3.3
	10～19人	1,057	11.6	14,243	16.9	1,053	14,334	0.4	0.6
	20～29人	406	4.4	9,605	11.4	381	9,056	6.6	6.1
	30～49人	256	2.8	9,581	11.3	245	9,169	4.5	4.5
	50～99人	165	1.8	11,277	13.3	142	9,513	16.2	18.5
	100人以上 派遣・下請従業者のみ	71	0.8	15,939	18.9	85	15,923	16.5	0.1
全国	総数	5,722,559	100.0	54,184,428	100.0	6,138,180	54,912,168	6.8	1.3
	1～4人	3,487,042	60.9	7,471,519	13.8	3,804,409	8,273,348	8.3	9.7
	5～9人	1,096,525	19.2	7,146,038	13.2	1,175,494	7,639,903	6.7	6.5
	10～19人	622,967	10.9	8,373,595	15.5	641,946	8,605,320	3.0	2.7
	20～29人	211,003	3.7	5,005,354	9.2	212,814	5,049,177	0.9	0.9
	30～49人	149,589	2.6	5,623,046	10.4	151,462	5,694,314	1.2	1.3
	50～99人	93,121	1.6	6,346,062	11.7	91,621	6,214,554	1.6	2.1
	100人以上 派遣・下請従業者のみ	56,563	1.0	14,218,814	26.2	54,531	13,425,552	3.7	5.9
山口県	総数	68,273	100.0	592,377	100.0	74,394	614,465	8.2	3.6
	1～4人	42,173	61.8	89,276	15.1	46,775	99,933	9.8	10.7
	5～9人	13,207	19.3	86,377	14.6	14,041	91,306	5.9	5.4
	10～19人	7,226	10.6	96,889	16.4	7,782	104,301	7.1	7.1
	20～29人	2,404	3.5	57,107	9.6	2,482	59,127	3.1	3.4
	30～49人	1,611	2.4	60,715	10.2	1,699	63,454	5.2	4.3
	50～99人	1,006	1.5	68,945	11.6	976	66,510	3.1	3.7
	100人以上 派遣・下請従業者のみ	566	0.8	133,068	22.5	564	129,834	0.4	2.5

グラフ4 従業者規模別民営事業所数の増加率(民営、平成13年～18年)



## 従業上の地位別

### 1 「正社員・正職員以外」と「臨時雇用者」の合計が、全従業者の約3分の1

民営事業所について、従業上の地位別に従業者数をみると、「雇用者」が85,165人(従業者全体の89.7%)、「有給役員」が5,313人(同5.6%)、「個人業主・無給の家族従業者」が4,473人(同4.7%)となっています。

「雇用者」の内訳をみると、「正社員・正職員」が53,543人(雇用者全体の62.9%)、パート・アルバイトなどの「正社員・正職員以外」が28,010人(同32.9%)、日々雇用などの「臨時雇用者」が3,612人(同4.2%)となっています。

雇用者を男女別にみると、男性は「正社員・正職員」が35,730人(男性雇用者全体の76.8%)で、「正社員・正職員以外」の9,380人(同20.2%)を大きく上回っているのに対し、女性は「正社員・正職員以外」が18,630人(女性雇用者全体の48.2%)と「正社員・正職員」の17,813人(同46.1%)を上回っています。

### 2 「サービス業(他に分類されないもの)」で「正社員・正職員以外」、「臨時雇用者」ともに大きく増加

雇用者数を産業大分類別にみると、「卸売・小売業」が18,398人と最も多く、次いで「サービス業(他に分類されないもの)」が13,694人、「医療,福祉」が9,418人となっています。

「正社員・正職員」についてみると、「卸売・小売業」が9,337人と最も多く、次いで「医療,福祉」が7,171人、「サービス業(他に分類されないもの)」が7,011人となっています。一方、「正社員・正職員以外」は、「卸売・小売業」が8,397人と最も多く、次いで「サービス業(他に分類されないもの)」が5,691人、「飲食店,宿泊業」が4,923人となっています。また、「臨時雇用者」についてみると、「サービス業(他に分類されないもの)」が992人と最も多く、次いで「卸売・小売業」が664人、「飲食店,宿泊業」が659人となっています。

前回調査と比べ、「正社員・正職員」の増加数が最も多いのは「医療,福祉」で973人の増加、次いで「運輸業」が456人、「教育,学習支援業」が44人の増加となっています。しかし、増加したのはこの3産業のみで、その他の産業はすべて減少しており、全産業では3,953人の減少となっています。一方、「正社員・正職員以外」についてみると、「サービス業(他に分類されないもの)」が2,428人と最も増加数が多く、次いで「医療,福祉」が721人、「教育,学習支援業」が643人の増加など、全産業では4,640人増加し、減少したのは「情報通信業」と「金融・保険業」でした。「臨時雇用者」でも、「サービス業(他に分類されないもの)」が462人と最も増加数が多く、次いで「卸売・小売業」が192人、「飲食店,宿泊業」が130人となり、「医療,福祉」の196人、「運輸業」の183人、「教育,学習支援業」の161人などの減少分を合わせても全産業で359人の増加となっています。

表5 - 1 従業上の地位別従業者数(平成18年)

従業上の地位		総数 (人)		男性 (人)		女性 (人)			
		構成比(%)		構成比(%)		構成比(%)		構成比(%)	
山 口 市	総数	94,951	100.0		52,749	100.0		42,202	100.0
	個人業主・無給の家族従業者	4,473	4.7		2,500	4.7		1,973	4.7
	有給役員	5,313	5.6		3,728	7.1		1,585	3.8
	雇⽤者	85,165	89.7	100.0	46,521	88.2	100.0	38,644	91.6
	常用雇⽤者	81,553	85.9	95.8	45,110	85.5	97.0	36,443	86.4
	正社員・正職員	53,543	56.4	62.9	35,730	67.7	76.8	17,813	42.2
	正社員・正職員以外	28,010	29.5	32.9	9,380	17.8	20.2	18,630	44.1
	臨時雇⽤者	3,612	3.8	4.2	1,411	2.7	3.0	2,201	5.2
全 国	総数	58,634,315	100.0		33,731,257	100.0		24,903,058	100.0
	個人業主・無給の家族従業者	3,476,041	5.9		2,057,444	6.1		1,418,597	5.7
	有給役員	3,930,365	6.7		2,825,433	8.4		1,104,932	4.4
	雇⽤者	51,227,909	87.4	100.0	28,848,380	85.5	100.0	22,379,529	89.9
	常用雇⽤者	49,452,805	84.3	96.5	28,028,621	83.1	97.2	21,424,184	86.0
	正社員・正職員	32,763,750	55.9	64.0	22,515,173	66.7	78.0	10,248,577	41.2
	正社員・正職員以外	16,689,055	28.5	32.6	5,513,448	16.3	19.1	11,175,607	44.9
	臨時雇⽤者	1,775,104	3.0	3.5	819,759	2.4	2.8	955,345	3.8
山 口 県	総数	652,046	100.0		363,793	100.0		288,253	100.0
	個人業主・無給の家族従業者	41,016	6.3		22,376	6.2		18,640	6.5
	有給役員	41,476	6.4		29,033	8.0		12,443	4.3
	雇⽤者	569,554	87.3	100.0	312,384	85.9	100.0	257,170	89.2
	常用雇⽤者	548,733	84.2	96.3	303,813	83.5	97.3	244,920	85.0
	正社員・正職員	379,439	58.2	66.6	253,851	69.8	81.3	125,588	43.6
	正社員・正職員以外	169,294	26.0	29.7	49,962	13.7	16.0	119,332	41.4
	臨時雇⽤者	20,821	3.2	3.7	8,571	2.4	2.7	12,250	4.2

グラフ5 - 1 雇⽤者の従業上の地位別従業者数構成比(平成18年)

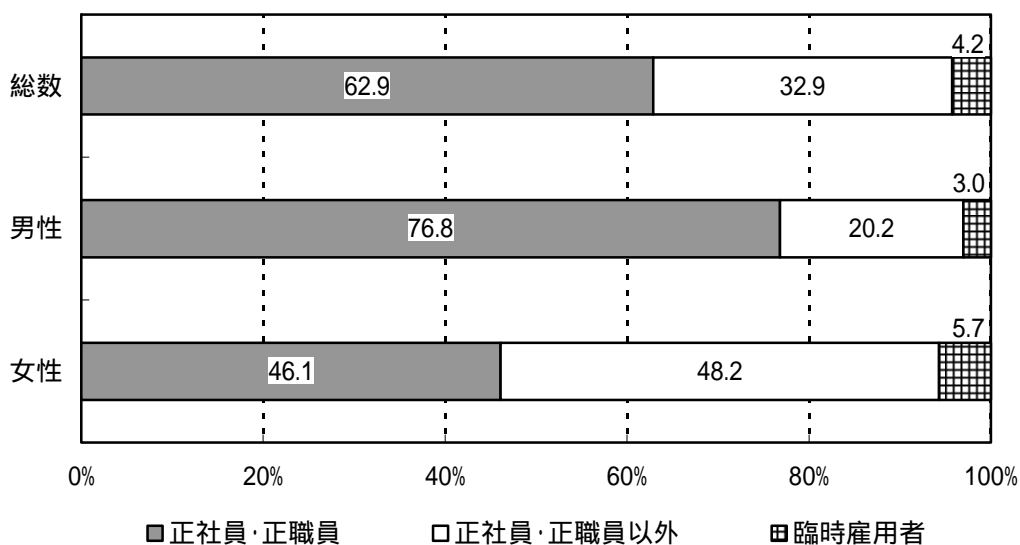




表5 - 2 産業大分類、従業上の地位別雇用者数(平成13年、18年)

産業大分類	雇用者	平成18年			臨時雇用者	構成比(%)	雇用者	平成13年			臨時雇用者
		常用雇用者	正社員・正職員	正社員・正職員以外				常用雇用者	正社員・正職員	正社員・正職員以外	
平成18年 実数(人)	全産業	85,165	81,553	53,543	28,010	3,612	100.0	100.0	100.0	100.0	100.0
	農林漁業	580	474	241	233	106	0.7	0.6	0.5	0.8	2.9
	鉱業	77	73	65	8	4	0.1	0.1	0.1	0.0	0.1
	建設業	6,805	6,503	5,825	678	302	8.0	8.0	10.9	2.4	8.4
	製造業	6,187	6,119	4,336	1,783	68	7.3	7.5	8.1	6.4	1.9
	電気・ガス・熱供給・水道業	482	477	438	39	5	0.6	0.6	0.8	0.1	0.1
	情報通信業	1,293	1,278	1,088	190	15	1.5	1.6	2.0	0.7	0.4
	運輸業	4,952	4,932	3,959	973	20	5.8	6.0	7.4	3.5	0.6
	卸売・小売業	18,398	17,734	9,337	8,397	664	21.6	21.7	17.4	30.0	18.4
	金融・保険業	2,147	2,127	1,832	295	20	2.5	2.6	3.4	1.1	0.6
	不動産業	551	522	380	142	29	0.6	0.6	0.7	0.5	0.8
	飲食店、宿泊業	7,295	6,636	1,713	4,923	659	8.6	8.1	3.2	17.6	18.2
	医療、福祉	9,418	9,220	7,171	2,049	198	11.1	11.3	13.4	7.3	5.5
	教育、学習支援業	5,469	5,246	3,621	1,625	223	6.4	6.4	6.8	5.8	6.2
	複合サービス事業	1,452	1,418	1,059	359	34	1.7	1.7	2.0	1.3	0.9
	サービス業(他に分類されないもの)	13,694	12,702	7,011	5,691	992	16.1	15.6	13.1	20.3	27.5
	公務(他に分類されないもの)	6,365	6,092	5,467	625	273	7.5	7.5	10.2	2.2	7.6
平成13年 実数(人)	全産業	84,119	80,866	57,496	23,370	3,253	100.0	100.0	100.0	100.0	100.0
	農林漁業	482	426	262	164	56	0.6	0.5	0.5	0.7	1.7
	鉱業	143	136	133	3	7	0.2	0.2	0.2	0.0	0.2
	建設業	7,224	6,987	6,363	624	237	8.6	8.6	11.1	2.7	7.3
	製造業	6,969	6,912	5,134	1,778	57	8.3	8.5	8.9	7.6	1.8
	電気・ガス・熱供給・水道業	668	663	630	33	5	0.8	0.8	1.1	0.1	0.2
	情報通信業	2,145	2,107	1,681	426	38	2.5	2.6	2.9	1.8	1.2
	運輸業	4,313	4,110	3,503	607	203	5.1	5.1	6.1	2.6	6.2
	卸売・小売業	19,930	19,458	11,066	8,392	472	23.7	24.1	19.2	35.9	14.5
	金融・保険業	2,369	2,367	2,024	343	2	2.8	2.9	3.5	1.5	0.1
	不動産業	534	504	381	123	30	0.6	0.6	0.7	0.5	0.9
	飲食店、宿泊業	7,004	6,475	1,935	4,540	529	8.3	8.0	3.4	19.4	16.3
	医療、福祉	7,920	7,526	6,198	1,328	394	9.4	9.3	10.8	5.7	12.1
	教育、学習支援業	4,943	4,559	3,577	982	384	5.9	5.6	6.2	4.2	11.8
	複合サービス事業	1,378	1,330	1,095	235	48	1.6	1.6	1.9	1.0	1.5
	サービス業(他に分類されないもの)	11,276	10,746	7,483	3,263	530	13.4	13.3	13.0	14.0	16.3
	公務(他に分類されないもの)	6,821	6,560	6,031	529	261	8.1	8.1	10.5	2.3	8.0
増加数(人)	全産業	1,046	687	3,953	4,640	359	1.2	0.8	6.9	19.9	11.0
	農林漁業	98	48	21	69	50	20.3	11.3	8.0	42.1	89.3
	鉱業	66	63	68	5	3	46.2	46.3	51.1	166.7	42.9
	建設業	419	484	538	54	65	5.8	6.9	8.5	8.7	27.4
	製造業	782	793	798	5	11	11.2	11.5	15.5	0.3	19.3
	電気・ガス・熱供給・水道業	186	186	192	6	-	27.8	28.1	30.5	18.2	-
	情報通信業	852	829	593	236	23	39.7	39.3	35.3	55.4	60.5
	運輸業	639	822	456	366	183	14.8	20.0	13.0	60.3	90.1
	卸売・小売業	1,532	1,724	1,729	5	192	7.7	8.9	15.6	0.1	40.7
	金融・保険業	222	240	192	48	18	9.4	10.1	9.5	14.0	900.0
	不動産業	17	18	1	19	1	3.2	3.6	0.3	15.4	3.3
	飲食店、宿泊業	291	161	222	383	130	4.2	2.5	11.5	8.4	24.6
	医療、福祉	1,498	1,694	973	721	196	18.9	22.5	15.7	54.3	49.7
	教育、学習支援業	526	687	44	643	161	10.6	15.1	1.2	65.5	41.9
	複合サービス事業	74	88	36	124	14	5.4	6.6	3.3	52.8	29.2
	サービス業(他に分類されないもの)	2,418	1,956	472	2,428	462	21.4	18.2	6.3	74.4	87.2
	公務(他に分類されないもの)	456	468	564	96	12	6.7	7.1	9.4	18.1	4.6

## 地域・地区別

### 事業所数は大内、平川、大歳地区、従業者数は平川、鑄銭司、佐山地区で大きく増加

市内5地域別に事業所数、従業者数の構成比をみると、事業所数は山口地域が68.6%(6,551事業所)、小郡地域が18.9%(1,805事業所)、阿知須地域が4.7%(453事業所)、徳地地域が4.1%(389事業所)、秋穂地域が3.7%(351事業所)、従業者数は山口地域が71.5%(67,866人)、小郡地域が20.1%(19,050人)、阿知須地域が3.6%(3,411人)、秋穂地域が2.5%(2,398人)、徳地地域が2.3%(2,226人)となっています。

山口地域内についてみると、事業所数は多い順に白石地区が1,306事業所と最も多く、次いで湯田地区が858事業所、大内地区が782事業所となっています。従業者数も白石地区が11,611人と最も多く、次いで湯田地区が8,668人、大内地区が7,864人となっています。

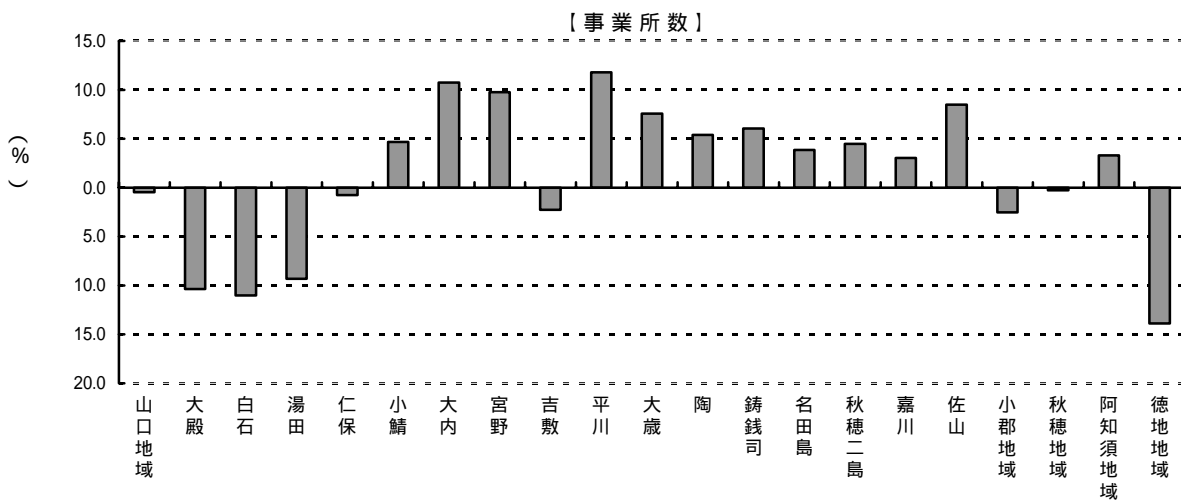
市内5地域別に事業所数、従業者数を前回調査と比べると、事業所数は阿知須地域が3.3%(15事業所)増加し、秋穂地域が0.3%(1事業所)、山口地域が0.5%(30事業所)、小郡地域が2.5%(46事業所)、徳地地域が13.9%(54事業所)とそれぞれ減少しています。従業者数は小郡地域が9.8%(1,872人)、秋穂地域が1.4%(34人)増加し、山口地域が1.4%(983人)、阿知須地域が4.7%(161人)、徳地地域が12.3%(273人)とそれぞれ減少しました。

山口地域内についてみると、事業所数は平川地区の11.8%(59事業所)、大内地区の10.7%(84事業所)等11地区で増加し、白石地区の11.0%(144事業所)、大殿地区の10.4%(60事業所)等5地区で減少しました。従業者数は佐山地区の31.6%(527人)、鑄銭司地区の15.7%(416人)等9地区で増加し、大殿地区の19.2%(1,349人)、白石地区の9.7%(1,124人)等7地区で減少しました。

表6-1 地域・地区別事業所数、従業者数の推移(平成13年～18年)

地域・地区	実数				平成18年 構成比(%)		平成13～18年			
	平成13年		18年		事業所数	従業者数	増加数		増加率(%)	
	事業所数 (事業所)	従業者数 (人)	事業所数 (事業所)	従業者数 (人)			事業所数 (事業所)	従業者数 (人)	事業所数	従業者数
総数	9,665	94,462	9,549	94,951	100.0	100.0	116	489	1.2	0.5
山口地域	6,581	68,849	6,551	67,866	68.6	71.5	30	983	0.5	1.4
大殿	639	8,361	579	7,012	6.1	7.4	60	1,349	10.4	19.2
白石	1,450	12,735	1,306	11,611	13.7	12.2	144	1,124	11.0	9.7
湯田	938	9,143	858	8,668	9.0	9.1	80	475	9.3	5.5
仁保	133	1,684	132	1,720	1.4	1.8	1	36	0.8	2.1
小鯖	265	3,646	278	3,632	2.9	3.8	13	14	4.7	0.4
大内	698	7,637	782	7,864	8.2	8.3	84	227	10.7	2.9
宮野	324	2,434	359	2,442	3.8	2.6	35	8	9.7	0.3
吉敷	496	5,311	485	5,396	5.1	5.7	11	85	2.3	1.6
平川	442	4,738	501	5,520	5.2	5.8	59	782	11.8	14.2
大歳	441	5,218	477	5,130	5.0	5.4	36	88	7.5	1.7
陶	123	1,010	130	991	1.4	1.0	7	19	5.4	1.9
鑄銭司	124	2,226	132	2,642	1.4	2.8	8	416	6.1	15.7
名田島	50	194	52	213	0.5	0.2	2	19	3.8	8.9
秋穂二島	107	700	112	732	1.2	0.8	5	32	4.5	4.4
嘉川	254	2,671	262	2,625	2.7	2.8	8	46	3.1	1.8
佐山	97	1,141	106	1,668	1.1	1.8	9	527	8.5	31.6
小郡地域	1,851	17,178	1,805	19,050	18.9	20.1	46	1,872	2.5	9.8
秋穂地域	352	2,364	351	2,398	3.7	2.5	1	34	0.3	1.4
阿知須地域	438	3,572	453	3,411	4.7	3.6	15	161	3.3	4.7
徳地地域	443	2,499	389	2,226	4.1	2.3	54	273	13.9	12.3

グラフ6 - 1 地域・地区別事業所数の増加率(平成13年～18年)



グラフ6 - 2 地域・地区別従業者数の増加率(平成13年～18年)

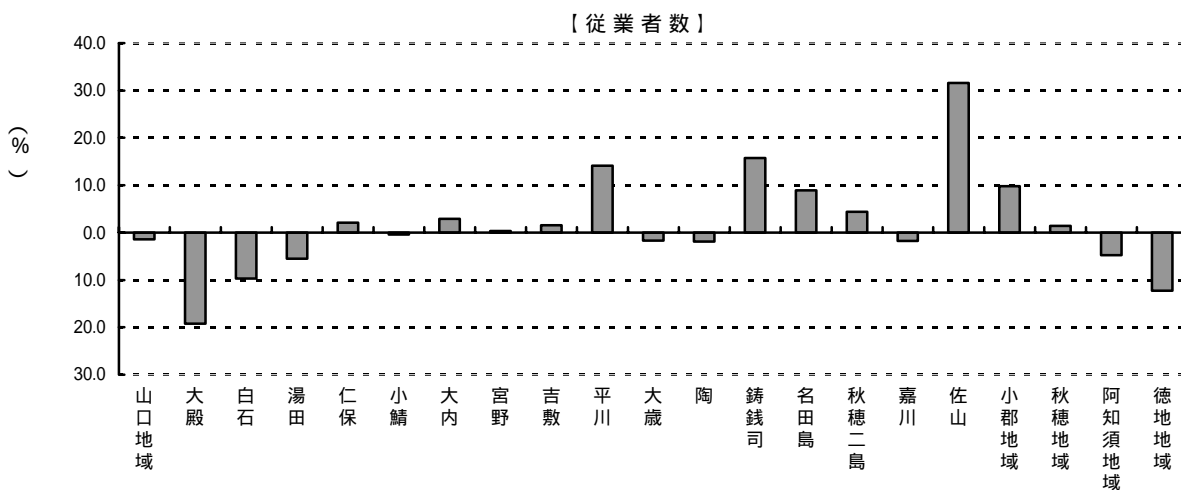


表6-2 地域・地区別、産業大分類別事業所数(平成18年)

地域・地区	総数	第一次産業	第二次産業				第三次産業													
		農林漁業	総数	鉱業	建設業	製造業	総数	電気・ガス・熱供給・水道業	情報通信業	運輸業	卸売・小売業	金融・保険業	不動産業	飲食店、宿泊業	医療、福祉	教育、学習支援業	複合サービス事業	サービス業(他に分類されないもの)	公務(他に分類されないもの)	
実数(事業所)	総数	9 549	40	1 332	12	1 010	310	8 177	17	111	184	2 795	197	478	1 076	590	437	105	2 073	114
	山口地域	6 551	27	890	4	672	214	5 634	9	81	124	1 808	137	347	804	412	306	68	1 456	82
	大殿	579	2	48	-	32	16	529	1	6	4	142	13	44	57	44	26	5	174	13
	白石	1 306	2	76	-	57	19	1 228	3	18	7	433	62	61	159	57	59	13	326	30
	湯田	858	-	48	-	41	7	810	-	18	7	156	16	39	349	57	21	5	137	5
	仁保	132	6	41	-	30	11	85	-	1	2	34	1	3	4	5	6	3	23	3
	小鯖	278	2	72	-	52	20	204	-	-	19	86	2	4	17	10	6	2	57	1
	大内	782	-	158	-	127	31	624	2	14	11	240	12	44	46	50	44	5	152	4
	宮野	359	2	67	-	51	16	290	-	4	5	81	4	48	20	23	21	3	77	4
	吉敷	485	3	60	-	53	7	422	1	5	7	121	7	17	36	46	27	6	145	4
	平川	501	2	73	-	65	8	426	1	9	-	131	7	58	51	32	28	3	104	2
	大歳	477	1	68	-	49	19	408	1	1	17	157	8	19	43	23	17	5	113	4
	陶	130	-	30	1	23	6	100	-	-	8	34	-	2	2	12	12	2	26	2
	鑄銭司	132	-	24	-	12	12	108	-	-	7	40	-	4	4	17	7	2	25	2
	名田島	52	2	7	-	6	1	43	-	-	-	13	-	-	3	4	4	2	15	2
	秋穂二島	112	3	30	3	16	11	79	-	-	-	32	1	2	6	9	8	4	15	2
	嘉川	262	2	57	-	42	15	203	-	1	22	80	3	2	5	19	15	4	50	2
	佐山	106	-	31	-	16	15	75	-	4	8	28	1	-	2	4	5	4	17	2
	小郡地域	1 805	2	198	-	162	36	1 605	4	24	37	611	48	99	194	95	67	16	396	14
	秋穂地域	351	4	91	4	72	15	256	1	1	10	103	5	4	15	25	13	6	67	6
	阿知須地域	453	3	66	-	55	11	384	2	5	5	152	5	28	43	33	30	3	75	3
	徳地地域	389	4	87	4	49	34	298	1	-	8	121	2	-	20	25	21	12	79	9
構成率(%)	総数	100.0	0.4	13.9	0.1	10.6	3.2	85.6	0.2	1.2	1.9	29.3	2.1	5.0	11.3	6.2	4.6	1.1	21.7	1.2
	山口地域	100.0	0.4	13.6	0.1	10.3	3.3	86.0	0.1	1.2	1.9	27.6	2.1	5.3	12.3	6.3	4.7	1.0	22.2	1.3
	大殿	100.0	0.3	8.3	-	5.5	2.8	91.4	0.2	1.0	0.7	24.5	2.2	7.6	9.8	7.6	4.5	0.9	30.1	2.2
	白石	100.0	0.2	5.8	-	4.4	1.5	94.0	0.2	1.4	0.5	33.2	4.7	4.7	12.2	4.4	4.5	1.0	25.0	2.3
	湯田	100.0	-	5.6	-	4.8	0.8	94.4	-	2.1	0.8	18.2	1.9	4.5	40.7	6.6	2.4	0.6	16.0	0.6
	仁保	100.0	4.5	31.1	-	22.7	8.3	64.4	-	0.8	1.5	25.8	0.8	2.3	3.0	3.8	4.5	2.3	17.4	2.3
	小鯖	100.0	0.7	25.9	-	18.7	7.2	73.4	-	-	6.8	30.9	0.7	1.4	6.1	3.6	2.2	0.7	20.5	0.4
	大内	100.0	-	20.2	-	16.2	4.0	79.8	0.3	1.8	1.4	30.7	1.5	5.6	5.9	6.4	5.6	0.6	19.4	0.5
	宮野	100.0	0.6	18.7	-	14.2	4.5	80.8	-	1.1	1.4	22.6	1.1	13.4	5.6	6.4	5.8	0.8	21.4	1.1
	吉敷	100.0	0.6	12.4	-	10.9	1.4	87.0	0.2	1.0	1.4	24.9	1.4	3.5	7.4	9.5	5.6	1.2	29.9	0.8
	平川	100.0	0.4	14.6	-	13.0	1.6	85.0	0.2	1.8	-	26.1	1.4	11.6	10.2	6.4	5.6	0.6	20.8	0.4
	大歳	100.0	0.2	14.3	-	10.3	4.0	85.5	0.2	0.2	3.6	32.9	1.7	4.0	9.0	4.8	3.6	1.0	23.7	0.8
	陶	100.0	-	23.1	0.8	17.7	4.6	76.9	-	-	6.2	26.2	-	1.5	1.5	9.2	9.2	1.5	20.0	1.5
	鑄銭司	100.0	-	18.2	-	9.1	9.1	81.8	-	-	5.3	30.3	-	3.0	3.0	12.9	5.3	1.5	18.9	1.5
	名田島	100.0	3.8	13.5	-	11.5	1.9	82.7	-	-	-	25.0	-	-	5.8	7.7	7.7	3.8	28.8	3.8
	秋穂二島	100.0	2.7	26.8	2.7	14.3	9.8	70.5	-	-	-	28.6	0.9	1.8	5.4	8.0	7.1	3.6	13.4	1.8
	嘉川	100.0	0.8	21.8	-	16.0	5.7	77.5	-	0.4	8.4	30.5	1.1	0.8	1.9	7.3	5.7	1.5	19.1	0.8
	佐山	100.0	-	29.2	-	15.1	14.2	70.8	-	3.8	7.5	26.4	0.9	-	1.9	3.8	4.7	3.8	16.0	1.9
	小郡地域	100.0	0.1	11.0	-	9.0	2.0	88.9	0.2	1.3	2.0	33.9	2.7	5.5	10.7	5.3	3.7	0.9	21.9	0.8
	秋穂地域	100.0	1.1	25.9	1.1	20.5	4.3	72.9	0.3	0.3	2.8	29.3	1.4	1.1	4.3	7.1	3.7	1.7	19.1	1.7
	阿知須地域	100.0	0.7	14.6	-	12.1	2.4	84.8	0.4	1.1	1.1	33.6	1.1	6.2	9.5	7.3	6.6	0.7	16.6	0.7
	徳地地域	100.0	1.0	22.4	1.0	12.6	8.7	76.6	0.3	-	2.1	31.1	0.5	-	5.1	6.4	5.4	3.1	20.3	2.3

グラフ6-3 地域・地区別、産業大分類別事業所数の構成率(平成18年)

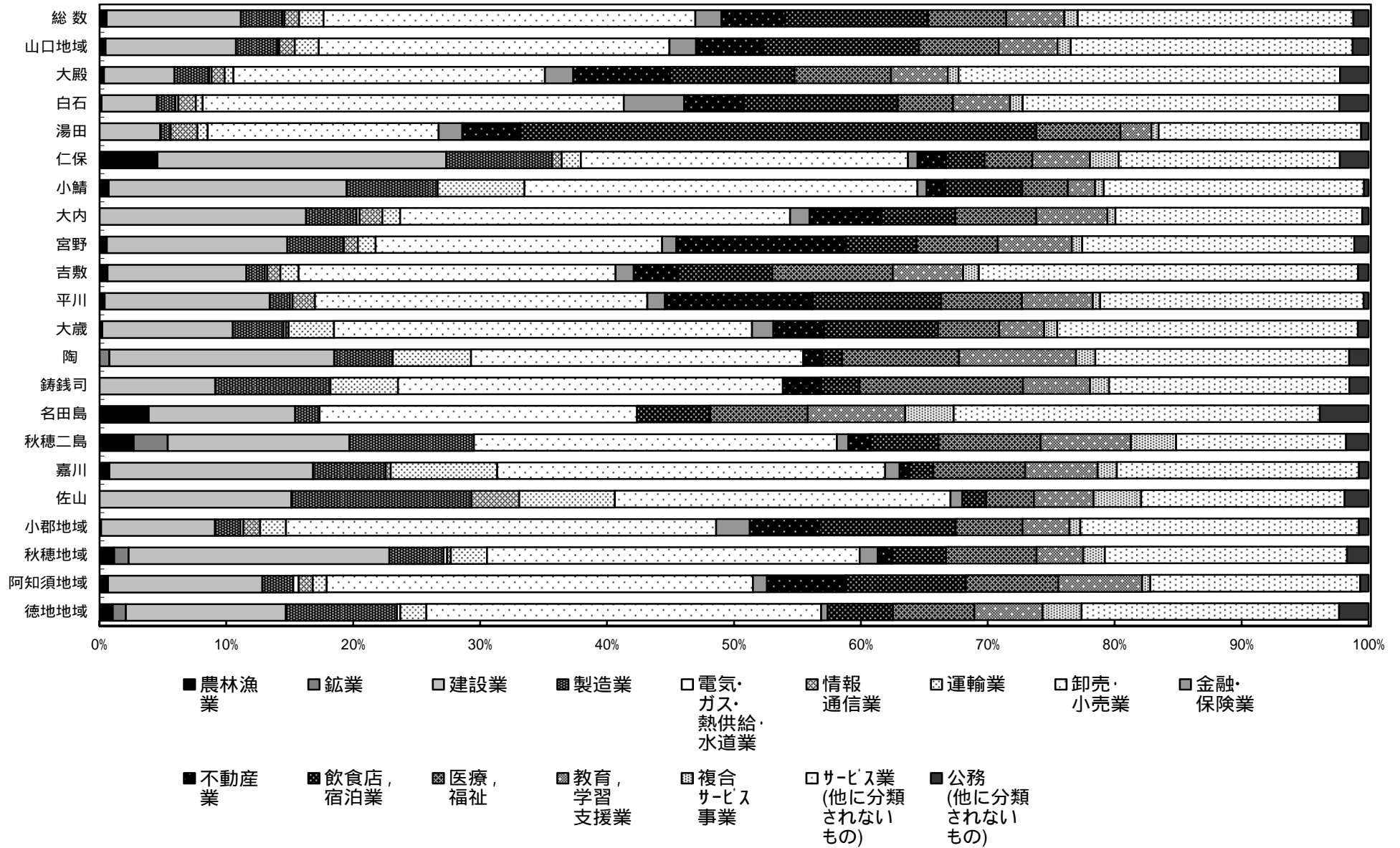


表6-3 地域・地区別、経営組織別事業所数及び従業者数(平成18年)

地域・地区	総数		民営		個人		法人		会社		独立行政法人 ・その他の法人		法人でない 団体		公営	
	事業所数 (事業所)	従業者数 (人)	事業所数 (事業所)	従業者数 (人)	事業所数 (事業所)	従業者数 (人)	事業所数 (事業所)	従業者数 (人)	事業所数 (事業所)	従業者数 (人)	事業所数 (事業所)	従業者数 (人)	事業所数 (事業所)	従業者数 (人)	事業所数 (事業所)	従業者数 (人)
	実数	9,549	94,951	9,139	84,524	3,698	10,429	5,332	73,743	4,357	56,863	975	16,880	109	352	410
山口地域	6,551	67,866	6,271	59,046	2,575	7,497	3,609	51,301	2,893	38,503	716	12,798	87	248	280	8,820
大殿	579	7,012	545	3,569	238	594	285	2,941	169	1,253	116	1,688	22	34	34	3,443
白石	1,306	11,611	1,253	9,439	534	1,450	681	7,861	523	5,474	158	2,387	38	128	53	2,172
湯田	858	8,668	831	8,037	420	1,528	406	6,499	334	5,222	72	1,277	5	10	27	631
仁保	132	1,720	119	1,597	51	117	68	1,480	46	952	22	528	-	-	13	123
小鯖	278	3,632	271	3,525	85	300	186	3,225	165	2,834	21	391	-	-	7	107
大内	782	7,864	755	7,084	251	793	502	6,289	460	5,671	42	618	2	2	27	780
宮野	359	2,442	342	2,278	192	477	149	1,798	121	1,371	28	427	1	3	17	164
吉敷	485	5,396	468	5,024	156	495	302	4,488	234	3,240	68	1,248	10	41	17	372
平川	501	5,520	491	5,294	206	600	279	4,673	233	2,461	46	2,212	6	21	10	226
大歳	477	5,130	464	4,837	163	520	299	4,310	265	3,794	34	516	2	7	13	293
陶	130	991	121	926	44	88	77	838	59	696	18	142	-	-	9	65
鑄銭司	132	2,642	120	2,492	39	89	81	2,403	57	1,689	24	714	-	-	12	150
名田島	52	213	42	172	22	45	20	127	10	79	10	48	-	-	10	41
秋穂二島	112	732	99	608	53	131	46	477	33	312	13	165	-	-	13	124
嘉川	262	2,625	250	2,517	89	190	161	2,327	131	2,058	30	269	-	-	12	108
佐山	106	1,668	100	1,647	32	80	67	1,565	53	1,397	14	168	1	2	6	21
小郡地域	1,805	19,050	1,763	18,211	504	1,395	1,243	16,736	1,110	14,124	133	2,612	16	80	42	839
秋穂地域	351	2,398	328	2,171	196	475	130	1,687	92	1,375	38	312	2	9	23	227
阿知須地域	453	3,411	431	3,171	212	533	218	2,636	181	1,831	37	805	1	2	22	240
徳地地域	389	2,226	346	1,925	211	529	132	1,383	81	1,030	51	353	3	13	43	301
構成率(%)	100.0	100.0	95.7	89.0	38.7	11.0	55.8	77.7	45.6	59.9	10.2	17.8	1.1	0.4	4.3	11.0
山口地域	100.0	100.0	95.7	87.0	39.3	11.0	55.1	75.6	44.2	56.7	10.9	18.9	1.3	0.4	4.3	13.0
大殿	100.0	100.0	94.1	50.9	41.1	8.5	49.2	41.9	29.2	17.9	20.0	24.1	3.8	0.5	5.9	49.1
白石	100.0	100.0	95.9	81.3	40.9	12.5	52.1	67.7	40.0	47.1	12.1	20.6	2.9	1.1	4.1	18.7
湯田	100.0	100.0	96.9	92.7	49.0	17.6	47.3	75.0	38.9	60.2	8.4	14.7	0.6	0.1	3.1	7.3
仁保	100.0	100.0	90.2	92.8	38.6	6.8	51.5	86.0	34.8	55.3	16.7	30.7	-	-	9.8	7.2
小鯖	100.0	100.0	97.5	97.1	30.6	8.3	66.9	88.8	59.4	78.0	7.6	10.8	-	-	2.5	2.9
大内	100.0	100.0	96.5	90.1	32.1	10.1	64.2	80.0	58.8	72.1	5.4	7.9	0.3	0.0	3.5	9.9
宮野	100.0	100.0	95.3	93.3	53.5	19.5	41.5	73.6	33.7	56.1	7.8	17.5	0.3	0.1	4.7	6.7
吉敷	100.0	100.0	96.5	93.1	32.2	9.2	62.3	83.2	48.2	60.0	14.0	23.1	2.1	0.8	3.5	6.9
平川	100.0	100.0	98.0	95.9	41.1	10.9	55.7	84.7	46.5	44.6	9.2	40.1	1.2	0.4	2.0	4.1
大歳	100.0	100.0	97.3	94.3	34.2	10.1	62.7	84.0	55.6	74.0	7.1	10.1	0.4	0.1	2.7	5.7
陶	100.0	100.0	93.1	93.4	33.8	8.9	59.2	84.6	45.4	70.2	13.8	14.3	-	-	6.9	6.6
鑄銭司	100.0	100.0	90.9	94.3	29.5	3.4	61.4	91.0	43.2	63.9	18.2	27.0	-	-	9.1	5.7
名田島	100.0	100.0	80.8	80.8	42.3	21.1	38.5	59.6	19.2	37.1	19.2	22.5	-	-	19.2	19.2
秋穂二島	100.0	100.0	88.4	83.1	47.3	17.9	41.1	65.2	29.5	42.6	11.6	22.5	-	-	11.6	16.9
嘉川	100.0	100.0	95.4	95.9	34.0	7.2	61.5	88.6	50.0	78.4	11.5	10.2	-	-	4.6	4.1
佐山	100.0	100.0	94.3	98.7	30.2	4.8	63.2	93.8	50.0	83.8	13.2	10.1	0.9	0.1	5.7	1.3
小郡地域	100.0	100.0	97.7	95.6	27.9	7.3	68.9	87.9	61.5	74.1	7.4	13.7	0.9	0.4	2.3	4.4
秋穂地域	100.0	100.0	93.4	90.5	55.8	19.8	37.0	70.4	26.2	57.3	10.8	13.0	0.6	0.4	6.6	9.5
阿知須地域	100.0	100.0	95.1	93.0	46.8	15.6	48.1	77.3	40.0	53.7	8.2	23.6	0.2	0.1	4.9	7.0
徳地地域	100.0	100.0	88.9	86.5	54.2	23.8	33.9	62.1	20.8	46.3	13.1	15.9	0.8	0.6	11.1	13.5

グラフ6 - 4 地域・地区別、経営組織別事業所数の構成率(平成18年)

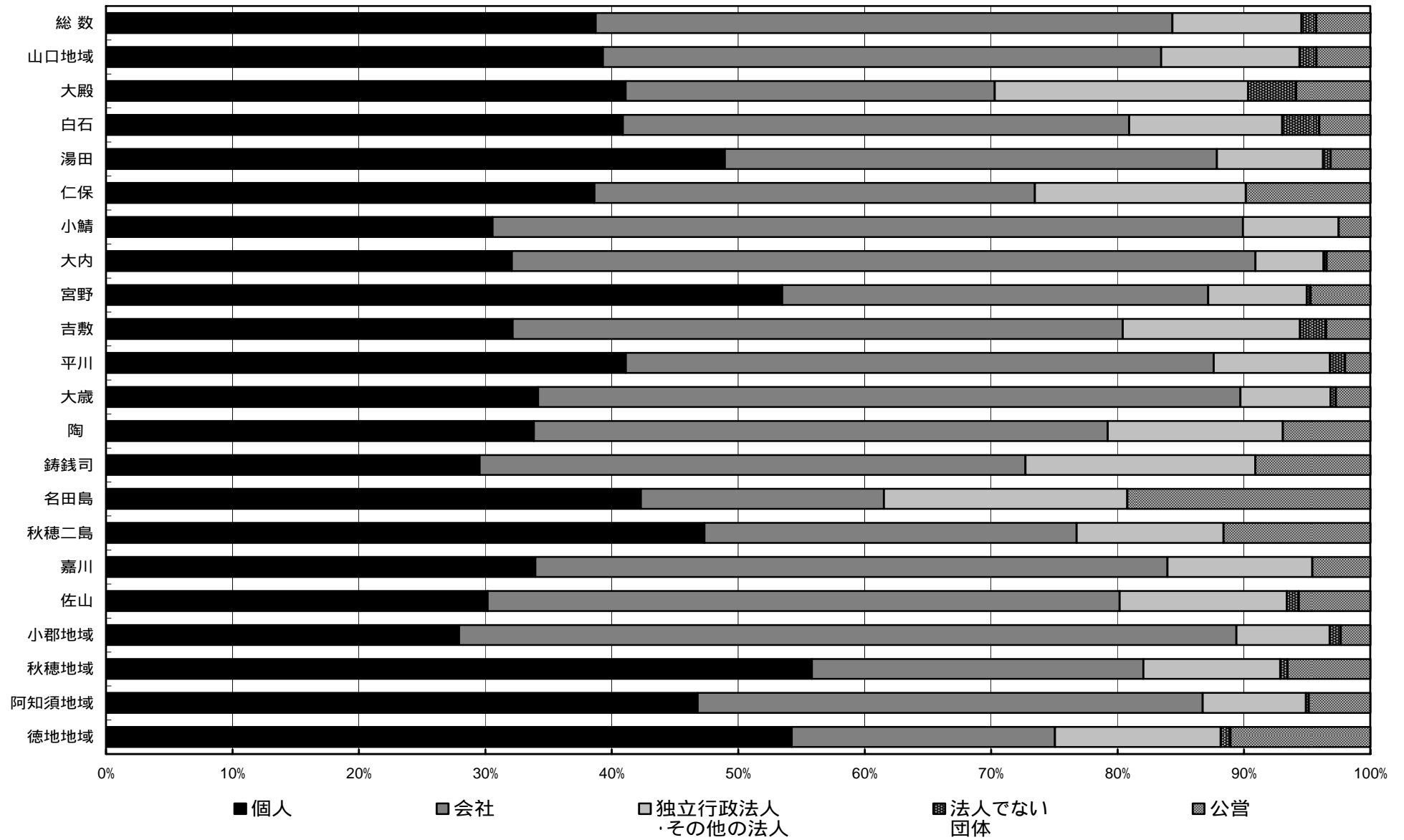


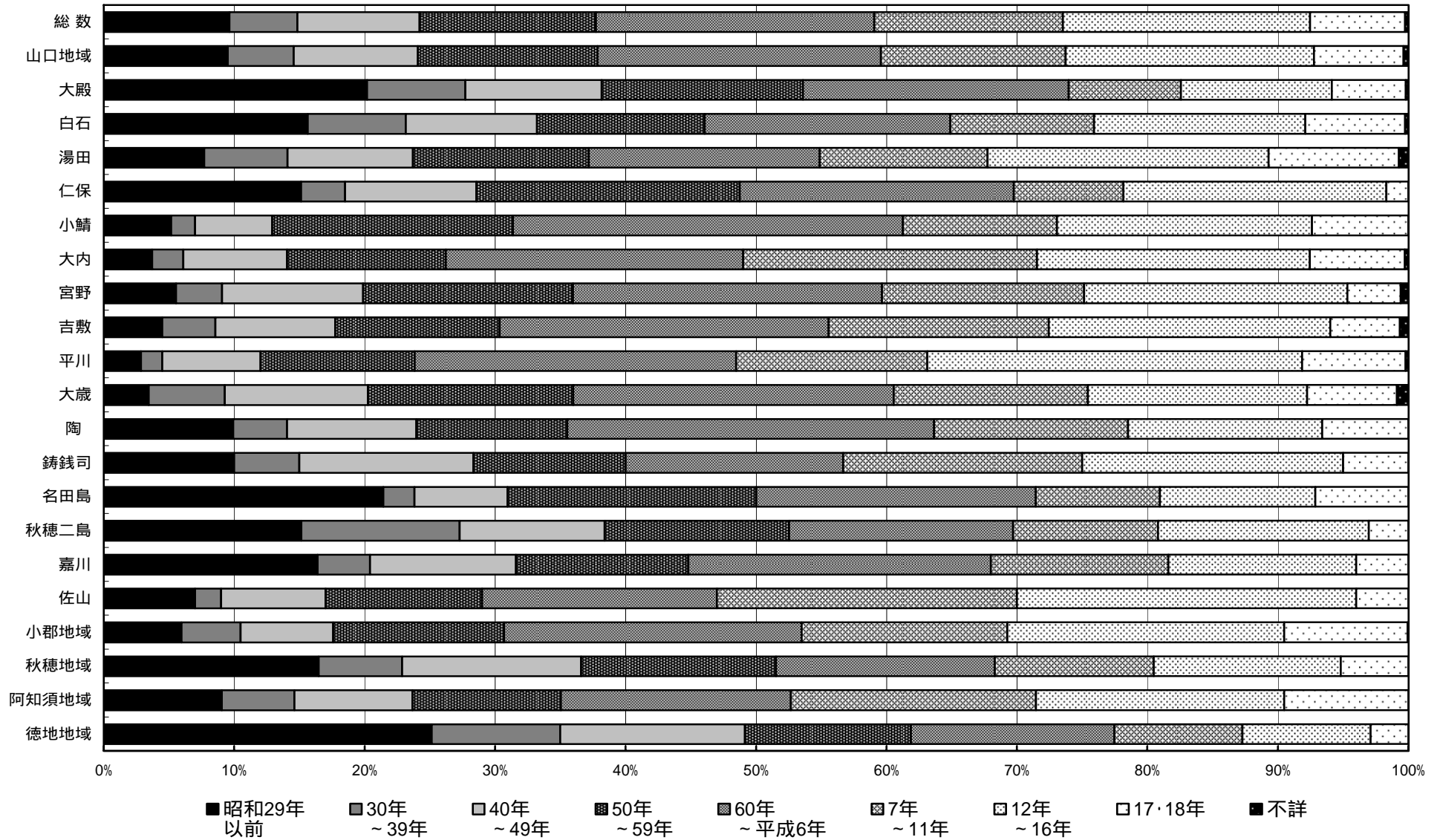
表6-4 地域・地区別、開設時期別事業所数(民营、平成18年)

地域・地区	総数 1)	昭和29年 以前	30年 ~ 39年	40年 ~ 49年	50年 ~ 59年	60年 ~ 平成6年	7年 ~ 11年	12年 ~ 16年	12年	13年	14年	15年	16年	17・18年			
									12年	13年	14年	15年	16年	17年	18年		
実数(事業所)	総数	9,139	881	476	855	1,236	1,949	1,322	1,731	325	317	297	407	385	666	372	294
	山口地域	6,271	596	317	597	863	1,362	889	1,194	210	226	199	279	280	431	229	202
	大殿	545	110	41	57	84	111	47	63	13	10	11	15	14	31	19	12
	白石	1,253	196	94	126	161	236	138	203	30	42	24	64	43	96	49	47
	湯田	831	64	53	80	112	147	107	179	24	41	28	45	41	83	47	36
	仁保	119	18	4	12	24	25	10	24	3	5	6	4	6	2	2	-
	小鯖	271	14	5	16	50	81	32	53	8	8	15	10	12	20	12	8
	大内	755	28	18	60	92	172	170	158	38	25	24	33	38	55	26	29
	宮野	342	19	12	37	55	81	53	69	12	15	15	18	9	14	6	8
	吉敷	468	21	19	43	59	118	79	101	14	16	19	20	32	25	10	15
	平川	491	14	8	37	58	121	72	141	37	27	16	27	34	39	18	21
	大歳	464	16	27	51	73	114	69	78	16	15	15	8	24	32	21	11
	陶	121	12	5	12	14	34	18	18	-	3	2	7	6	8	5	3
	鑄銭司	120	12	6	16	14	20	22	24	1	4	4	11	4	6	3	3
	名田島	42	9	1	3	8	9	4	5	1	1	1	1	1	3	2	1
	秋穂二島	99	15	12	11	14	17	11	16	1	3	4	2	6	3	2	1
	嘉川	250	41	10	28	33	58	34	36	8	8	9	8	3	10	4	6
	佐山	100	7	2	8	12	18	23	26	4	3	6	6	7	4	3	1
	小郡地域	1,763	105	80	125	231	402	278	374	89	59	61	91	74	167	105	62
	秋穂地域	328	54	21	45	49	55	40	47	6	10	15	9	7	17	14	3
	阿知須地域	431	39	24	39	49	76	81	82	12	13	18	19	20	41	17	24
	徳地地域	346	87	34	49	44	54	34	34	8	9	4	9	4	10	7	3
構成率(%)	総数	100.0	9.6	5.2	9.4	13.5	21.3	14.5	18.9	3.6	3.5	3.2	4.5	4.2	7.3	4.1	3.2
	山口地域	100.0	9.5	5.1	9.5	13.8	21.7	14.2	19.0	3.3	3.6	3.2	4.4	4.5	6.9	3.7	3.2
	大殿	100.0	20.2	7.5	10.5	15.4	20.4	8.6	11.6	2.4	1.8	2.0	2.8	2.6	5.7	3.5	2.2
	白石	100.0	15.6	7.5	10.1	12.8	18.8	11.0	16.2	2.4	3.4	1.9	5.1	3.4	7.7	3.9	3.8
	湯田	100.0	7.7	6.4	9.6	13.5	17.7	12.9	21.5	2.9	4.9	3.4	5.4	4.9	10.0	5.7	4.3
	仁保	100.0	15.1	3.4	10.1	20.2	21.0	8.4	20.2	2.5	4.2	5.0	3.4	5.0	2	1.7	-
	小鯖	100.0	5.2	1.8	5.9	18.5	29.9	11.8	19.6	3.0	3.0	5.5	3.7	4.4	7.4	4.4	3.0
	大内	100.0	3.7	2.4	7.9	12.2	22.8	22.5	20.9	5.0	3.3	3.2	4.4	5.0	7.3	3.4	3.8
	宮野	100.0	5.6	3.5	10.8	16.1	23.7	15.5	20.2	3.5	4.4	4.4	5.3	2.6	4.1	1.8	2.3
	吉敷	100.0	4.5	4.1	9.2	12.6	25.2	16.9	21.6	3.0	3.4	4.1	4.3	6.8	5.3	2.1	3.2
	平川	100.0	2.9	1.6	7.5	11.8	24.6	14.7	28.7	7.5	5.5	3.3	5.5	6.9	7.9	3.7	4.3
	大歳	100.0	3.4	5.8	11.0	15.7	24.6	14.9	16.8	3.4	3.2	3.2	1.7	5.2	6.9	4.5	2.4
	陶	100.0	9.9	4.1	9.9	11.6	28.1	14.9	14.9	-	2.5	1.7	5.8	5.0	6.6	4.1	2.5
	鑄銭司	100.0	10.0	5.0	13.3	11.7	16.7	18.3	20.0	0.8	3.3	3.3	9.2	3.3	5.0	2.5	2.5
	名田島	100.0	21.4	2.4	7.1	19.0	21.4	9.5	11.9	2.4	2.4	2.4	2.4	2.4	7.1	4.8	2.4
	秋穂二島	100.0	15.2	12.1	11.1	14.1	17.2	11.1	16.2	1.0	3.0	4.0	2.0	6.1	3.0	2.0	1.0
	嘉川	100.0	16.4	4.0	11.2	13.2	23.2	13.6	14.4	3.2	3.2	3.6	3.2	1.2	4.0	1.6	2.4
	佐山	100.0	7.0	2.0	8.0	12.0	18.0	23.0	26.0	4.0	3.0	6.0	6.0	7.0	4.0	3.0	1.0
	小郡地域	100.0	6.0	4.5	7.1	13.1	22.8	15.8	21.2	5.0	3.3	3.5	5.2	4.2	9.5	6.0	3.5
	秋穂地域	100.0	16.5	6.4	13.7	14.9	16.8	12.2	14.3	1.8	3.0	4.6	2.7	2.1	5.2	4.3	0.9
	阿知須地域	100.0	9.0	5.6	9.0	11.4	17.6	18.8	19.0	2.8	3.0	4.2	4.4	4.6	9.5	3.9	5.6
	徳地地域	100.0	25.1	9.8	14.2	12.7	15.6	9.8	9.8	2.3	2.6	1.2	2.6	1.2	2.9	2.0	0.9

注 1)開設時期不詳を含む。



グラフ6 - 5 地域・地区別、開設時期別事業所数の構成率(民営、平成18年)



# 用語の解説

## 1 事業所

事業所とは、経済活動の場所ごとの単位であって、原則として次の要件を備えているものをいう。

- 1) 経済活動が、単一の経営主体のもとで一定の場所（一区画）を占めて行われていること。
- 2) 物の生産や販売、サービスの提供が、従業者と設備を有して、継続的に行われていること。

派遣・下請従業者のみの事業所

当該事業所に所属する従業者が1人もおらず、他の会社など別経営の事業所から派遣されている人のみで事業活動が行われている事業所をいう。

## 2 経営組織

民 営

国及び地方公共団体の事業所を除く事業所をいう。

個人経営

個人が事業を経営している場合をいう。

会社や法人組織になっていなければ、共同経営の場合も個人経営に含める。

法 人

法律の規定によって法人格を認められているものが事業を経営している場合をいう。

会 社

株式会社（有限会社を含む）、合名会社、合資会社、合同会社、相互会社及び外国の会社をいう。

ここで、外国の会社とは、外国で設立された法人やその他の外国の団体であって、会社と同種のもの又は会社に類似するものの支店、営業所などのうち、会社法の規定により日本に営業所などの所在地を登記したものをいう。

独立行政法人等

独立行政法人、地方独立行政法人、国立大学法人、大学共同利用機関法人及び日本郵政公社をいう。

その他の法人

法人格を持っているもののうち、会社及び独立行政法人等以外の法人をいう。

例えば、特殊法人、認可法人、財団法人、社団法人、学校法人、社会福祉法人、宗教法人、医療法人、労働組合（法人格を持つもの）、農（漁）業協同組合、事業協同組合、国民健康保険組合、共済組合、信用金庫などが含まれる。

法人でない団体

団体であるが法人格を持たないものをいう。

例えば、協議会、後援会、同窓会、労働組合（法人格を持たないもの）の事業所などが含まれる。

### 3 事業所の産業分類

事業所の主な事業の種類（原則として過去1年間の収入額又は販売額の多いもの）により、日本標準産業分類（平成14年3月7日総務省告示第139号）に基づき分類した。

### 4 従業者

従業者とは、調査日現在、当該事業所に所属して働いているすべての人をいう。したがって、他の会社や下請先などの別経営の事業所へ派遣している人も含まれる。一方、当該事業所で働いている人であっても、他の会社や下請先などの別経営の事業所から派遣されているなど、当該事業所から賃金・給与（現物給与を含む。）を支給されていない人は従業者に含めない。

なお、個人経営の事業所の家族従業者は、賃金・給与を支給されていなくても従業者とした。

#### 個人業主

個人経営の事業所で、実際にその事業所を経営しているものをいう。

#### 無給の家族従業者

個人業主の家族で、賃金・給与を受けずに、事業所の仕事を手伝っている人をいう。家族であっても、実際に雇用者並みの賃金・給与を受けて働いている人は、「常用雇用者」又は「臨時雇用者」に含める。

#### 有給役員

有給役員とは、個人経営以外の場合で、役員報酬を得ている人をいう。重役や理事などであっても、事務職員、労務職員を兼ねて一定の職務に就き、一般職員と同じ給与規則によって給与を受けている人は、「常用雇用者」に含める。

#### 常用雇用者

事業所に常時雇用されている人をいう。期間を定めずに雇用されている人若しくは1か月を超える期間を定めて雇用されている人又は調査日前2か月間でそれぞれ18日以上雇用されている人をいう。

#### 正社員・正職員

常用雇用者のうち、一般に「正社員」、「正職員」などと呼ばれている人をいう。

#### 正社員・正職員以外

常用雇用者のうち、一般に「正社員」、「正職員」などと呼ばれている人以外で、「嘱託」、「パートタイマー」、「アルバイト」又はそれに近い名称で呼ばれている人をいう。

#### 臨時雇用者

常用雇用者以外の雇用者で、1か月以内の期間を定めて雇用されている人又は日々雇用されている人をいう。

#### 派遣・下請従業者

従業者のうち、いわゆる労働者派遣法にいう派遣労働者、在籍出向など当該事業所に籍がありながら、他の会社など別経営の事業所で働いている人、又は下請として請負先の事業所で働いている人をいう。