

# 報道資料

令和2年8月28日

－ 山口ゆめ回廊博覧会プレイベント －

## 1 件 名

雪舟生誕600年関連記念事業に係る  
シティプロモーション動画『大内のお殿様と雪舟』の公開及び  
雪舟生誕600年懸垂幕の設置について

## 2 内 容

本市では、本年が、室町時代の水墨画で知られ「画聖」とも呼ばれる雪舟の生誕から600年の節目の年であることを踏まえ、「山口ゆめ回廊博覧会」プレイベントの主要な取組の一つとして雪舟生誕600年関連記念事業を展開いたします。

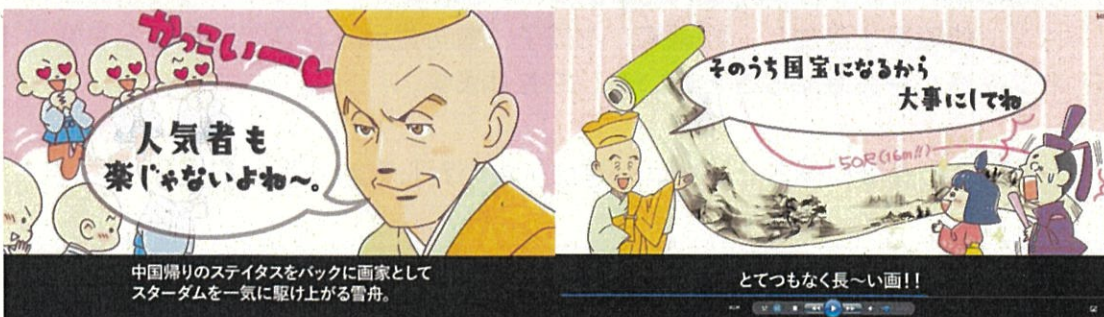
この度、当該記念事業の一環として実施する、シティプロモーション動画『大内のお殿様と雪舟』の公開及び雪舟生誕600年懸垂幕の設置について、下記のとおりお知らせいたします。

### (1) シティプロモーション動画『大内のお殿様と雪舟』について

#### ①概要

本動画は、本年が生誕600年となる雪舟と山口のつながりを周知するとともに、雪舟をきっかけとして、本市の主要な歴史文化資源である大内氏・大内文化を広くPRすることを目的として制作したものです。

本動画では、多様な世代への周知促進及び広報効果を高める観点から、本年3月に発行した『彩都山口 Vol.12』のキャラクターを引き続き使用し、雪舟と雪舟の活動を支えた大内氏をわかりやすく御紹介します。







## ②再生時間

約3分30秒

## ③動画の配信

### I. Youtube TrueView インストリーム広告<sup>※1</sup>

※1 Youtube で配信される動画の再生前後または再生中に表示される動画広告

### II. Google ディスプレイ広告<sup>※2</sup>

※2 Google の提携サイトやアプリ上の広告枠に表示される広告

配信期間：I、IIとも令和2年9月1日（火）～11月30日（月）（予定）

### III. 観光情報サイト「西の京やまぐち」

公開期間：令和2年9月1日（火）～

### IV. 山口市ホームページ「やまぐちゃんねる」

公開期間：令和2年9月1日（火）～

### V. 新山口駅南北自由通路マルチディスプレイほか

公開期間：令和2年9月初旬～



動画を掲載する観光情報サイト  
「西の京やまぐち」はこちらから  
(9/1～)

## (2) 懸垂幕の設置について

①設置日時：令和2年9月1日（火）10:00～

②設置場所：山口総合支所庁舎正面（山口市亀山町2番1号）

懸垂幕のデザインについては別紙のとおりです。

なお、記念事業の広報にあたりましては、懸垂幕のほか、市内の観光・文化施設、総合支所、地域交流センター、道の駅等に、ポスター・のぼり等を設置するほか、この3月に作成・配布した『彩都山口V o 1. 1 2』の特集記事にイベント情報等を追加し、再編集した冊子「雪舟生誕600年関連記念事業ガイドブック」を設置することといたしております。

※懸垂幕の設置に係るセレモニー等は予定いたしておりません。





※雪舟生誕600年関連記念事業の詳細は、山口市観光情報サイト「西の京 やまぐち」内特設ページで確認いただけます。



### －7/22 市長定例記者会見時配布報道資料の訂正について－

※7月市長定例記者会見（7月22日）でお配りした「雪舟生誕600年関連事業」報道資料の一部について、下記のとおり訂正がございますので、お知らせいたします。

#### 【訂正箇所】

山口情報芸術センター [YCAM] 特別企画展

「Forest Symphony」開園時間：8：00-17：00 年中無休

→展示時間：12：00-17：00 月曜・火曜休止

(ただし、11/3 (火曜・祝)、11/23 (月曜・祝) は実施)

「water state 1」休館日：月曜・火曜

→月曜・火曜 (11/3 (火曜・祝)、11/23 (月曜・祝) は開館)

お手数をおかけし申し訳ありません。どうぞよろしくお願いいたします。

3 問い合わせ

交流創造部文化交流課 (担当：竹内・河崎)

TEL 083-934-4155

別紙



山口市

雪舟生誕600年 懸垂幕 (W1000×H9400 (mm))  
デザイン

雪舟生誕600年 のぼり (W600×H1800 (mm))  
デザイン

