

発想を事業化する

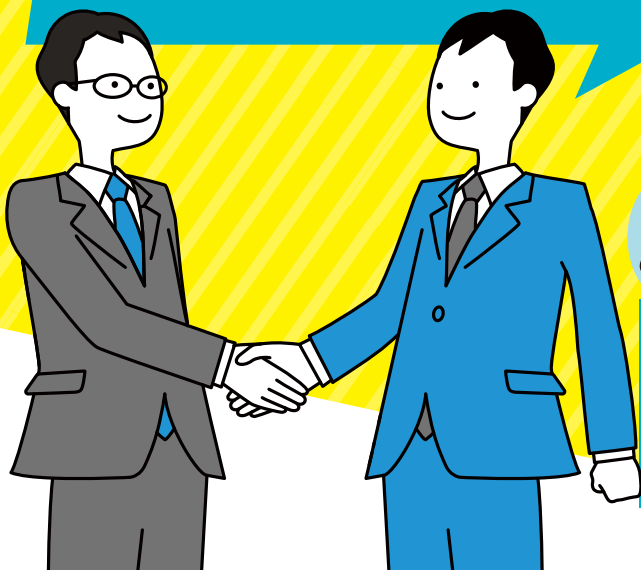
山口市人材確保のための

# 新サービス等構築 支援補助金

補助率 3分の2

〈上限額〉

300  
万円



## どのような補助金？

中小企業者と求職者をつなぐ、人材不足の解消につながる新たなサービスの構築等に必要経費の一部を補助します。

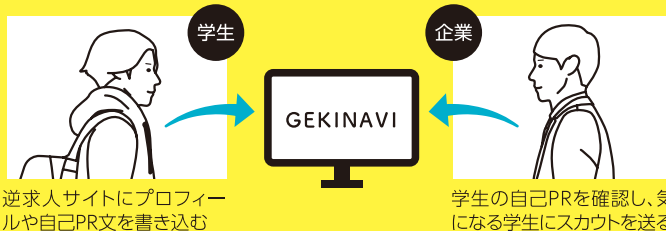
認定事例

1

逆求人型オンラインマッチングサイト

「GEKINAVI(ゲキナビ)」の構築・運営

逆求人型サイトとは、企業が就活サイト等に掲載している募集に対して、学生が応募する一般的なスタイルとは逆で、学生が「逆求人型就活サイト」などに自己アピールを掲載し、それに対して企業側がアプローチする形態。



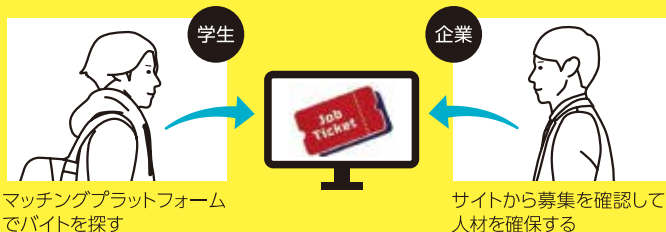
認定事例

2

県内就職人材マッチングプラットフォーム

「ジョブチケット」の構築・運営

「ジョブチケット」は単発バイトなどのスポットでの働き方により、派遣登録や履歴書の提出も必要ない即時契約が可能となります。経常的だが一時的な人員不足や単純作業の負担など、スポットで人員を確保することで人手不足感の緩和を図ります。



お申し込み・お問い合わせ先

山口市経済産業部ふるさと産業振興課(山口市役所2階) 商工労政担当  
TEL 083-934-2719 FAX 083-934-2650

## 1. 制度内容

### 1 補助対象者

次の全てに該当する事業が対象になります。

- ① 山口市内に主たる事務所を有する中小企業者であって、かつ引き続き同一事業を6ヶ月以上営んでいる者
- ② 補助対象事業が補助対象者にとって新分野の事業として認められる者
- ③ 市税を滞納していない者
- ④ 地方自治法第92条の2及び第142条並びに第166条第2項の規定に該当しないこと。
- ⑤ 山口市から指名停止措置を受けていないこと。
- ⑥ 暴力団などの構成員がいないこと。

### 2 補助対象事業

次の全てに該当する事業が対象になります。

- ① 山口県央連携都市圏域内の中小企業が抱える雇用課題の解決につながるもの
- ② 事業開始後のサービスを利用する圏域内企業のうち山口市内で20社以上確保できる見込みがあり、事業開始後の継続性や発展性が認められるもの
- ③ 3年以上継続して事業を実施する計画であること。
- ④ 過去に本補助金の交付を受けた事業と類似した事業でないこと。

※申請事業は1事業者1提案とします。

※国、県等の補助金を受けて実施する事業は、補助対象外です。

※山口県央連携都市圏域とは、山口市、宇部市、萩市、防府市、美祢市、山陽小野田市、及び島根県津和野町で構成する連携中枢都市圏のことを言います。

### 3 補助対象経費

謝金、旅費、需用費、直接人件費、研究開発費、調査費、委託費、その他諸経費

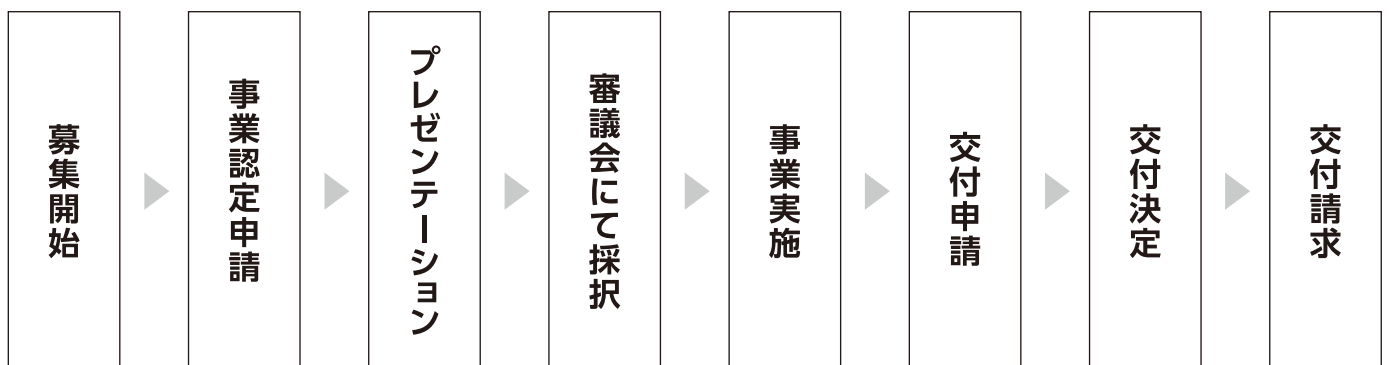
### 4 補助率・補助限度額

- 補助率……………3分の2以内
- 補助限度額……………上限300万円

## 2. 補助対象事業の認定

審議会を設置し、規定の評価基準によりプレゼン方式で評価を実施し認定します。

## 3. 補助金申請フロー



## 4. 募集について

詳しい情報は、ホームページをご確認ください。

<https://www.city.yamaguchi.lg.jp/soshiki/63/84433.html>

