

# 広報 **あじす**

AJISU

**阿知須町民憲章**

- 一、勤労を尊び、奉仕の精神で励みます。
- 一、スポーツに親しみ、健康で明るいくらしを築きます。
- 一、生涯を通して学び、うるおいのある生活を求めます。
- 一、きまりを守り、温かい心のふれあいを広げます。
- 一、伝統と自然を大切に、住みよいまちをつくります。

平成7年  
No. 5 2 1

## 5/5

山口県吉敷郡阿知須町  
発行 阿知須町役場  
TEL 0836-65-4111 ☎ 754-12

広報あじす 毎月 5 日発行  
お知らせ版 毎月 20 日発行



開会式で飯田町長の音頭で色とりどりの風船が大空に舞いました

1000個の風船に **わたしの希望** を乗せて...

# 55周年記念大会に“華”

## 町民運動会



入場行進も華やかに



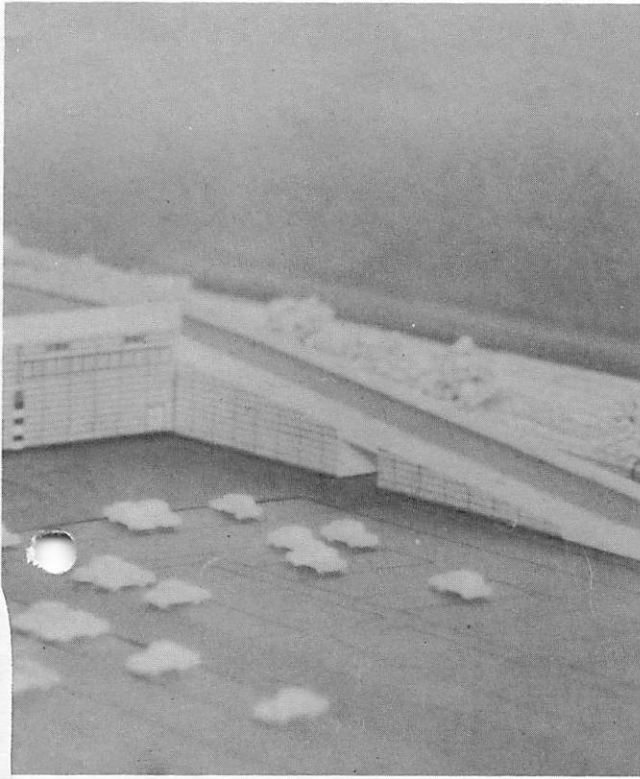
躍動！走れメロス

# 阿知須ショッピングセンター 〔仮称〕

## 来春オープンに向け、工事開始

本町の魅力あるまちづくり”事業のひとつとして、早期の計画実現が待たれていた「阿知須ショッピングセンター〔仮称〕」の起工式が四月二十六日、国、県、町、阿知須商業協同組合理事や寿屋関係者らを集め、二の宮建設現場で行われました。

「阿知須ショッピングセンター〔仮称〕」は、(株)寿屋グループ(本社：熊本市)の(株)中国寿屋(本社：小野田市)を核店舗として、地元中小事業者(阿知須商業協同組合)と一般テナントが一体となった大型商業施設。また、ショッピングだけでなく、レジャー、イベント、文化施設の設置など地域住民が願っている“快適で豊かな生活”実現のための「複合生活拠点」としての性格を持ち併せています。



阿知須ショッピングセンター〔仮称〕模型

この「コミュニティマート構想の事業主体は、「阿知須まちづくり株式会社(平成四年設立)」と、一足先に設立され、同時に好評を得ている「健康文化センターフィッカル」を建設した「財団法人阿知須まちづくり財団」。ともに、町と民間が出資した※第3セクターで、町が両社合わせて三千万円を出資。この計画を策定以降、町と地元中小事業者と株式会社中国寿屋がともに地域の人々に、暮らしの広場を提供するため事業を推進。来年の三月開店を目標に、建設工事が進められます。

### ※第3セクター

地域開発、活性化、まちづくりのため地方公共団体や国と民間企業、民間団体が共同出資で設立する事業体。

営利を目的としないものは「財団」、営利事業は「株式会社」が普通。

県内では、下松市に次いで本町は2番目で、全国では4番目。



地域の人々に“暮らしの広場”を提供  
**阿知須ショッピングセンター**〔仮称〕

🚗 屋上駐車場：約500台

**2F**

核店舗 株式会社中国寿屋  
 専門店《物販・アミューズ・飲食》  
 展示場  
 子ども図書館  
 研修センター  
 情報センター  
 休憩所

**1F**

核店舗 株式会社中国寿屋  
 専門店《物販・食料品・アミューズ・飲食》  
 休憩所



商業施設の主な概要

- 商業施設／延床面積約28,500平方メートル
- 店舗規模
 

敷地面積	89,300平方メートル
建物規模	32,500 //
内訳 商業施設	28,500 //
飲食・サービス	1,630 //
基盤施設	2,350 //
- 取扱商品／衣料品・食料品・住関連品・家電ほかフルライン構成
- 専門店数／約75店

■屋外

- ・駐車場：約1,500台・駐輪場：約900台
- ・カーポート・多目的緑化施設
- ・イベント広場・屋外遊歩道



## 鯉のぼりは電線に 触れないところで

穏やかな5月の風に乗せ、自由に大空をかけめぐる鯉のぼり。しかし、電線のまわりでは行く手を阻まれ、思うように動けません。電線に触れない場所を選んで、楽しく鯉のぼりをあげましょう。

もし、電線にかかったときはたいへん危険なので、さわったりせず、すぐに中国電力に連絡をしてください。



■連絡先 中国電力(株)宇部営業所  
☎ 0836-21-0151

## 5月は固定資産税の納期月

前納/固定税…5月 町県民税…6月

本年度の固定資産税(都市計画税を含む)の最初の納付月は5月、町県民税は6月です。固定資産税は、6年度に実施された評価替えの再見直しが行われたため、5月になります。

## 固定資産税の全納は5月17日から

固定資産税の全額を5月17日から31日までにまとめて納付すると「納期前納付」といって報奨金が受けられます。方法は、現金で納付する人は「全期用納付書」を持って町の指定金融機関か町役場出納室の窓口で納付してください。納付書は納税組合長さんを通じてお届けします。また、口座振替制度を利用している人は、届出の際に指定した口座から自動的に引き落とされます。なお、本年度から固定資産税を全納される人は5月22日(月)までに町税務課(☎ 65-4114 有線

2153) に申し込んでください。

町県民税は6月、国保は適用はありません

町県民税(普通徴収のみ)は最初の納期が6月です。固定資産税と同様に、7月1日まで1年分まとめて納付すると報奨金が受けられます。この「納期前納付」の制度は国民健康保険税や給料から差し引いて納める町県民税には適用されません。

本年度の各税の納期は表のとおりです。納期限は月末。ただし、月末が土・日曜日の場合は翌月の最初の平日です。

## 7年度町税の納期 [納期限は月末]

税 目	4	5	6	7	8	9	10	11	12	1	2	3
町県民税			○		○		○			○		
固定資産税 〔都市計画税含む〕		○		○					○		○	
軽自動車税	○											
国民健康保険税			○	○	○	○	○	○	○	○	○	○

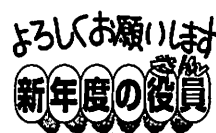
## 母子保健推進員さん [敬称略]

妊産婦や乳幼児の健康診査の受診を勧めたり、相談を受けたります。

- 会長 村田康子「恵比須」副会長 国重雅子「向井園」
- 推進員 金重幸子「小西」縄重洋子「小南」諏訪節子「前山」高野和子「北祝」中尾理恵子「南祝」伊藤利子「東林美砂子」中村「福富恵子」縄内「柄澤幸子」浜「上村美苗」の宮村田「マツエ」砂「平岩」スエ「砂」上「村都子」砂「織田」千枝子「砂」下「野美也子」飛石「末永」静江「飛石」松永京子「沖の原」上「重一」枝「岩前」藤重加代子「岩江」田「辺美津子」岩上「伊藤久枝」巨「東」村「田資子」巨「西」末「永浩子」浜「表」空「野弘子」赤迫「松本」京子「井園」山「野美知子」河「内」芥「川」恵子「引野」

- 小古郷担当 長田岩一「小西」前山・小山担当
- 須上義治「前山」鴨生原担当 大富東光「南祝」東条担当 芳野照子「恵比須」縄田担当 蔵谷博子「縄内」中西担当 磯中宏「西条」寺浜「二」の宮担当 坂野美代子「浜」砂「一」担当 磯金明「二」砂「一」砂「二」四担当 天野アヤ「砂」飛沖担当 松田正興「飛石」岩西・岩前・岩前担当 田邊忠志「岩西」岩江・岩上担当 岡村浩英「岩江」日岡担当 増野慶子「日東」赤浜担当 古谷正亮「赤迫」河内源河担当 長井和子「河内」玉川担当 田井中「杖川」向井園・引野・仙在・青畑・焼野担当 村長千恵子「仙在」主任児童委員 伊東晃正「井園」

## 民生委員・児童委員さん [敬称略]



— 敬称略 —

## 問い合わせ先

民生委員・児童委員

町住民課

☎ 65-4112

有線 2132

母子保健推進員

食生活改善推進員

町保健衛生課

☎ 65-4113

有線 2122

妊娠中、乳児期から  
むし歯予防に気をつけましょう

# 子どもの歯のはなし

■日時 6月23日(金) 午後1時  
30分～午後3時

■場所 秋穂町大海総合センター

■対象者 阿知須町、秋穂町在住の  
妊婦と6か月までの乳児をもつ母  
親

■担当者 歯科医師、保健婦ほか

■申し込み 阿知須町保健衛生課  
(☎ 65-4113 有線 2122)  
に6月16日(金)までに申し込  
んでください。

## 5月21～27日は行政相談週間

本町の相談員さん

田中和子さんから宮本安周さんに

本町の行政相談員さんが4月1  
日、元年4月から6年間務められた  
田中和子さん(引野区)に代わり、  
新たに砂郷1区在住の宮本安周さん  
が総務庁長官から委嘱されました。

行政相談員は、地元住民の身近か  
な相談相手として、国、県、市区町  
村、JR、NTTなどに関する苦情

や意見、要望などについて相談に応  
じ、問題を解決するために関係機関  
に連絡したり、必要な助言などをし  
ます。これらの問題について、相談  
されたい方は遠慮なくお申し出くだ  
さい。費用は無料で、相談内容など  
の秘密は固く守られます。

### ■行政相談員の連絡先

宮本安周(砂郷1区)

☎65-2277

また、山口行政監察事務所でも5  
月21日(日)から27日(土)まで  
の1週間を「春の行政相談週間」と  
し、広く相談を受け付けています。

山口行政監察事務所・行政苦情  
110番(山口市中河原6-16  
☎ 0839-32-1100)

## 第24回 ペプシ宇部興産トーナメント

5月18日～21日

開催期間中、交通事故に気をつけて

第24回ペプシ宇部興産トーナメ  
ントが5月18日(木)から21日  
(日)までの4日間、町内の宇部カ  
ントリー倶楽部万年池東コース(源

河区)で開かれます。

期間中は、町内外からたくさんの  
観戦者が訪れるため、交通の混雑が  
予想されます。ゴルフ場付近の道路  
を往来するときは交通事故を起こさ  
ないようにご注意ください。

## 青い鳥郵便はがき の無料配布

重度身体障害者の方を対象に

郵政省では、身体障害者の福祉に  
対する理解と認識を深めることを目  
的として50円郵便はがきを重度身  
体障害者に無料で配布しています。

配布対象者は、重度身体障害者  
(1.2級)の人で、一人につき20  
枚までです。

受付は5月31日(水)までで、  
阿知須郵便局に身体障害者手帳を  
もって申し込んでください(郵便に  
よる申し込み可)。一般の人には  
販売もしています。

### ■問い合わせ

阿知須郵便局

(☎ 65-2100)

町住民課福祉係

(☎ 65-4112 有線 2132)

## 5月11日～20日 春の交通安全健民運動

### 「思いやり みんなで進める交通安全」

本町の地域交通安全活動推進委員

林章一さんと平海武二さん

自動車等の駐車や道路の使用方法をはじめとする啓発など、地方の  
交通安全のためのさまざまな活動をする本町の地域交通安全推進委員  
に林章一さん(北祝区)と平海武二さん(小西区)が4月1日、県公  
安委員会から委嘱されました。林さんと平海さんは2年間の任期中、  
啓発活動だけでなく、違法駐車・暴走族の騒音問題・交通上危険な場  
所の問題など、町民からのさまざまな相談にも応じ、適切なアドバイ  
スもしていきます。

■林章一(☎ 65-4718) ■平海武二(☎ 65-3293)

## 食生活改善推進員さん(敬称略)

食生活改善や健康づくりのため町民と行政の連絡に当た  
り、地域の指導者としての活動をめざします。

■会長 辻岡茂枝「縄南」 ■副会長 福増政子「縄南」井  
上恵子「日北」 ■推進員 徳本文子「小西」橋本龍江「小  
西」深野幸子「小南」松尾キミヨ「小南」井本鶴代「南祝」  
潮中妙子「南祝」元永貞澄「南祝」石飛恵子「恵比須」藤  
村ミサヲ「恵比須」芳野照子「恵比須」工藤善恵「築地」  
伊藤初子「築地」今井千歳「東」縄田恵子「東」門出清子  
「東」松下清恵「縄北」磯金登子「西条」磯中淑子「西条」  
山下富美江「二の宮」塩谷洋子「二の宮」広重久枝「二の  
宮」藤本芳江「砂」縄田スエ子「砂」磯山暢子「飛石」  
田辺洋子「岩西」田辺善子「岩上」藤井弘子「日西」藤井  
敏子「日門松」永山陸子「西」渡辺輝子「赤迫」佐藤恵理  
子「野口」重永和江「野口」伊藤梅子「河内」江本紀代子  
「河内」秀嶋博美「河内」中戸光枝「仙住」

# 生涯学習だより

生涯学習課

TEL 65-2022 有線 4892



町民運動会



健康体操で準備運動!!

町制施行55周年記念第38回町民運動会が4月16日、阿知須中学校グラウンドで開かれました。

当日は、参加者の熱気で天気ももちなおし、入場行進では3069人、全町民の37.9パーセントが参加。前回優勝の砂郷地区の秋本信行さんの力強い選手宣誓や、町民のたくさんの夢を乗せた1000個の風船を大空に放ったりと大会は大いに盛りあがりました。

総合成績は次のとおり。

- 1 赤浜 (59点) 2 寺浜二の宮 (40点)
- 3 鴨生原 (39点) 4 砂郷 5 中西 6 小古郷・岩倉 8 前山小山・旦岡 10 引野
- 11 東条 12 縄田 13 飛沖 14 河内源河・玉川

なお、運動会の写真を町公民館1階ロビーに展示していますのでご覧ください。

## 町制施行55周年記念 町民運動会 赤浜チーム 総合優勝

### ご利用ください

#### 巡回図書

#### 町内5か所に設置

町公民館では、町民のみなさんに広く本に親しんでいただけるよう町内5か所に「巡回図書」を設置しています。

「巡回図書」は次のような方の利用に最適です。

○子どもさんが小さい○公民館が遠くて本を借りに行きにくい○家をあまりあけられない

図書は、一般図書、児童図書などを取り揃えており、1か月ごとに交換しています(毎月7日に交換)。

#### 「巡回図書」の設置場所

- 石田クリーニング店(駅前交差点横)
  - 吉南信用金庫阿知須支店
  - JA山口宇部野口出張所
  - 藤村浩さん宅(砂郷4区)
  - 釋野憲章さん宅(引野・明栄寺)
- お気軽にご利用ください。

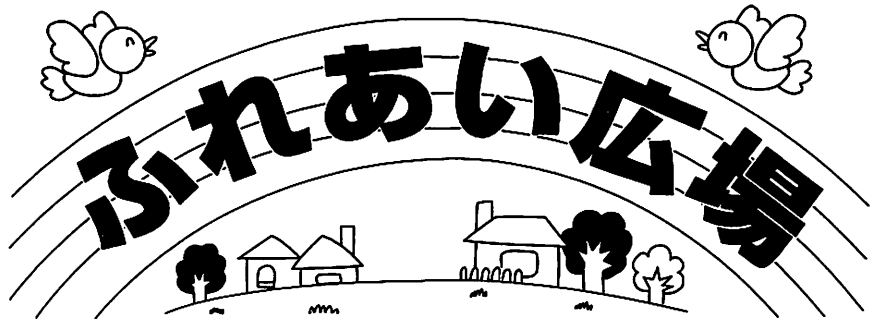
町体育協会は町民運動会の開会式で、区長から推薦のあった小林立雄さん(中村)と山本義彦さん(飛石)、またコミュニケーションスポーツ部から推薦のあった故山本哲也さん(井関)と福嶋牧場チームが体育功労者として表彰しました。

小林立雄さんと山本義彦さんは永年地域のスポーツ振興に努められた功績が、故山本哲也さんは永年にわたる町の体育振興に對しての功績が、そして福嶋牧場チームは全国規模の綱引競技での優秀な成績(二月開催の全日本綱引選手権大会で準優勝)が認められたものです。

体育功労者3人、1チームを表彰  
故人の山本哲也さんも選彰



「ふれあい広場」はみなさんのページです。町政への提言や身近な話題、絵画、写真など町企画課（TEL 65-4111有線2144）へお寄せください。



## 善意はここに

### 【町へ】

◎広報送料 ・岡田良子さん（宇部市東岐波区丸尾原西）・田辺正則さん（東京都日野市神明4-23-11）・縄田健一さん（宇部市小串813-4）

### 【町社会福祉協議会へ】

#### 香典返し

- ・故父 竹原 陽一さん  
竹原 良男さん（旦門松）
- ・故母 村藤 イシさん  
村藤 孝男さん（南 祝）
- ・故母 金子 ユキさん  
金子 和夫さん（宇部市）
- ・故妻 矢野道江さん  
矢野 忠さん（ 浜 ）
- ・故父 須原 友作さん  
須原 昌夫さん（ 岡 ）

#### 篤志

- ・匿名 退院快気祝として

## よろこび かなしみ

4月26日受付分まで・届出順・敬称略

### 出生（おすこやかに）

氏 名	親の名前	月日	住 所
江本 花野	稔	3.27	旦 北
植田 瑞穂	雅 晴	4. 6	旦 北
吉川 春菜	国 博	4.14	沖の原
松本 翼	武 彦	4.16	浜

### 死亡（ご冥福を祈ります）

氏 名	死亡月日	年 齢	住 所
竹原 陽 一	4. 4	90	旦門松
村藤 イ シ	4. 9	91	南 祝

## 平成7年国勢調査

## 調査員さん募集



町では、ことし10月1日に総務庁から委託されて行う国勢調査の調査員の募集をしています。

国勢調査は、我が国の人口の実態を把握して、様々な行政施策や事業を進めていくのに欠かせない基礎資料を得るために、5年ごとに行われる統計調査です。

### ■主な業務

- 1 調査区域の確認
- 2 世帯パンレットの配布
- 3 調査対象の把握、「世帯名簿」、「調査区地図」の作成
- 4 調査票の配布
- 5 調査票の収集
- 6 調査票の調査員記入欄のマーク記入
- 7 調査票の検査、整理

### ■報酬

調査対象数によって異なります。

### ■任命期間

8月20日から10月19日まで

### ■調査員をすることができる人

- 1 責任をもって事務を遂行できる人
- 2 選挙に直接関係ない人

### ■身分など

- 1 調査員は、総務庁長官から直接任命を受けて、特別国家公務員として事務を行います。
- 2 調査活動中の事故などを保障する見舞金制度がありません。

### ■調査員事務説明会

9月中旬の予定

### ■申し込み

希望される人は、5月22日（月）までに町企画課（☎65-4111）までご連絡ください。

# 国税専門官募集

## 《大学卒業程度》

人事院と国税庁では国税官を募集します。

- 資格 昭和43年4月2日から49年4月1日生まれの者
- 採用予定数 約550名
- 試験日・種目 第1次—6月17日(土)・18日(日)／教養〔多枝選択式〕・専門試験〔多枝選択式、記述式〕・性格検査 第2次は第1次合格通知書に記載
- 試験地 第1・2次—広島市
- 申込手続 申込用紙と申込整理票に必要事項を記入し、本人であることが明りように確認できる写真を申込用紙に貼り、広島国税局へできるだけ郵送で提出してください。
- 受付期間 5月8日(月)から15日(月)まで
- 申込用紙請求先  
人事院中国人事局 ☎730 広島市中区上八丁堀6-30 ☎082-228-1183
- 申込先  
広島国税局 ☎730 広島市中区上八丁堀6-30 ☎082-221-9211

踊り引き山車に管絃船、  
ふるさとの初夏を彩る…

# 十七夜祭

とき 5月13日(土)

踊り引き山車 …… 西条区  
管 絃 船 …… 縄田区

## 十七夜祭奉納子供相撲大会

日時 5月13日〔土〕PM1:00  
会場 阿知須小学校相撲場

# 花火大会

5月13日〔土〕PM8:00

雨天の場合は8月13日〔日〕

■観覧場所／魚市場～小古郷地区海岸線

■歩行者天国／西条区慶応橋～小古郷公民館  
(PM6:00～10:00)

人の動き	メモ	31	30	29	28	27	26	25	24	23	22	21	20	19	18	17	16	15	14	13	12	11
		水	火	月	日	土	金	木	水	火	月	日	土	金	木	水	火	月	日	土	金	木
住民登録 (平成7年4月30日現在) 人口…8,214人 [男…3,818人 女…4,396人] 世帯…2,593 平成2年 国勢調査 [人口…8,385人 世帯…2,419]				ベタンク教室(体育センター前広場、前9時)	近郷卓球大会(体、前9時)	平成わんぱく講座(公、後1時)	マタニティ講座(秋穂町大海総合センター)	高齢者教室(干拓ランド、前9時30分) 乳幼児学級(公、前10時) ボランティア活動の日(社会福祉センター、前10時)					なかよし読書会(公、前10時)	終戦50周年阿知須町戦没者追悼式(岡山霊園、前10時30分)	心配ごと相談(社会福祉センター、前10時) 同和教育推進委員会(公、後1時30分)		15分) 3歳児健診(公、後1時30分)	婦人学級(公、前9時30分) 1歳6か月児健診(公、後1時	町内オープンバレーボール大会(体、前9時)	十七夜祭・子ども相撲大会(阿小相撲場、後1時)	町スपोर्ट少年団代議員会(公、後7時30分)	
4月の動き	納税 固定資産税1期分 (都市計画税を含む)				町制55周年記念文化講演会 28日 公、後1時30分								乳幼児学級 町公民館 前10時									
出生…4人 死亡…3人 転入…63人 転出…40人																						

町民カレンダー 5月  
役場  
公民館  
体育センター