



[発行] 山口市広報広聴課
 TEL083-934-2753 FAX083-934-2643
<https://www.city.yamaguchi.lg.jp>

ナナシマチ

山口県央連携都市圏域となった山口市・宇部市・萩市・防府市・美祢市・山陽小野田市・津和野町の7市町。
 産業、歴史、文化などそれぞれの個性と魅力を持つ各市町のイベントをご紹介します。
 あなたと7市町をつなぐ新しい出会いや発見の種が今月も盛りたくさんです。

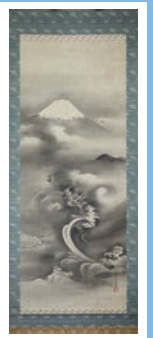
Pick Up
萩市

9月6日(日)まで
 企画展
 「はぎ博夏展
 コレクション」



Pick Up
津和野町

8月3日(月)まで
 2019年度
 収藏品展



Pick Up
美祢市

通年
 セグウェイツアーin秋吉台



Pick Up
山口市

2021年2月14日(日)まで
 テーマ展示
 「教科書で
 読んだ
 中也の詩
 一思い出の
 一篇」



Pick Up
山陽小野田市

通年
 きららビーチ焼野



Pick Up
宇部市

通年
 ときわ公園



Pick Up
防府市

7月1日(水)~7日(火)
 防府天満宮
 七夕まつり



7月5日(日)まで

山口 企画展
「水墨こめづくり」会場／山口市歴史民俗資料館
山口市春日町5-1時間／9:00～17:00
(入館は16:30まで)

『四季耕作図屏風』(雲谷等爾)をテーマとして、昔の米づくりの道具を展示して紹介します。■入館料:一般110円(18歳以下、70歳以上、障がいのある方および同行の介護者は無料)

問い合わせ先／山口市歴史民俗資料館
☎083-924-7001
🌐http://www.c-able.ne.jp/~yrekimin/

7月12日(日)まで

防府 企画展
「萩藩のなりたち」会場／毛利博物館
防府市多々良1-15-1

時間／9:00～17:00

江戸時代の大名は、歴史や地域性を活かしつつ、独自の支配を展開しました。防長の地を支配した萩藩が、どのような藩であったのか、その特質を毛利家伝来資料から紹介します。■入館料:大人700円、小中学生350円 ※団体料金(20人以上)は料金の10%引き

問い合わせ先／毛利博物館
☎0835-22-0001
🌐http://www.c-able.ne.jp/~mouri-m/

7月13日(月)まで

山口 企画展
「城下町」山口会場／十朋亭維新館
山口市下豎小路112

時間／9:00～17:00

幕末に藩庁が萩から山口へと移り、山口は「町人の町」から「城下町」になりました。幕末維新期の山口のまちの様子を絵図などにより紹介します。■入館料:大人200円、小人100円■チケット販売所:十朋亭維新館■休館日:火曜(祝日の場合は祝日でない翌日)

問い合わせ先／十朋亭維新館
☎083-902-1688
🌐https://jippotei-ishinkan.jp/

8月3日(月)まで

津和野 2019年度
収蔵品展会場／津和野町郷土館
島根県鹿足郡津和野町森村口127

時間／8:30～17:00

郷土館では、津和野の文化や歴史を物語る郷土資料の収集・保存・公開を行っています。本展では2019年度までに郷土館が収集した津和野藩亀井家に関する古文書や美術品を紹介します。また、鯉の絵で有名な日原出身の画家伊藤素軒が鮎や紅葉を描いたものや、津和野藩の御用絵師岡野洞山による迫力ある龍の絵など、貴重な作品を初公開します。■入館料:一般400円、中高生300円、小学生150円■休館日:火曜(祝日の場合は翌日)

問い合わせ先／津和野町郷土館
☎0856-72-0300

8月16日(日)まで

萩 古写真展
「萩の町並み」会場／平安古かいまがり交流館
萩市平安古145-1
渡辺菫蔵旧宅
萩市江向5

時間／9:00～17:00

萩の町並み(平安古地区・江向地区)を古写真で紹介。懐かしい萩の風景をお楽しみください。

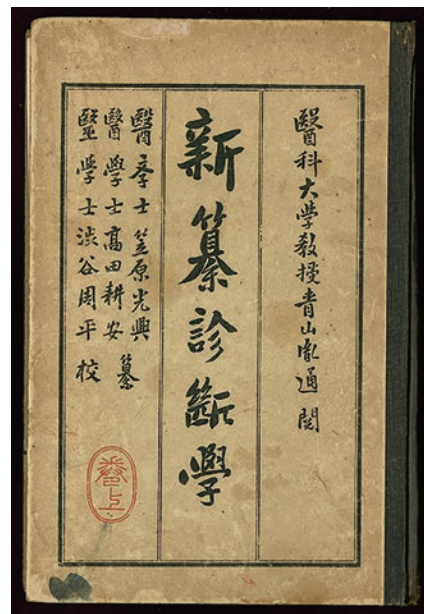
■入館料:無料■休館日:水曜
問い合わせ先／萩市まちじゅう博物館推進課
☎0838-25-3290

8月30日(日)まで

津和野 鷗外全集未収録資料
を公開会場／森鷗外記念館
島根県鹿足郡津和野町町田イ238

時間／9:00～17:00

森鷗外記念館では、鷗外全集未収録の序文発見について、新聞等で発表しました。その調査結果を紹介する企画展を開催します。■入館料:一般600円、中高生400円、小学生250円■休館日:月曜(祝日の場合はその翌日)

問い合わせ先／森鷗外記念館
☎0856-72-3210

9月6日(日)まで

萩 企画展 「はぎ博夏展 コレクション」

会場／萩博物館

萩市大字堀内355

時間／9:00～17:00(入館は16:30まで)

事前予約制

萩博物館が「いきもの」をテーマに、過去13年にわたって開催してきた夏の親子向け展示会。その魅力を振り返りつつ、展示に登場した標本や資料から萩博物館所蔵の逸品をよりすぐって再展示します。さらに、家族で自宅にいなから展示物を鑑賞したり、展示テーマに関連した体験プログラムに取り組んだりすることのできる動画も配信します。■料金:大人520(410)円、高校・大学生310(250)円、小・中学生100(80)円※()内は団体割引(20人以上)および障がい者割引適用料金■定員:日時より設定の予定(詳細は萩博物館HP)■申し込み方法:専用フォーム、電話、FAX

問い合わせ先／萩博物館

☎0838-25-6447 FAX0835-25-3142

🌐<https://www.city.hagi.lg.jp/hagihaku/index.htm>

9月9日(水)まで

津和野 安野光雅 —美しいすうがくの 世界—II

会場／安野光雅美術館

島根県鹿足郡津和野町後田160-1

時間／9:00～17:00

今展では、安野光雅「美しい数学」シリーズから、『3びきのこぶた』の原画を初公開します。5軒の家のうち、3びきのこぶたはどこにいるでしょう? オオカミやカエルと一緒に「順列と組み合わせ」を使って楽しく知恵比べ。他にもイソップ物語やドイツ風景など、幅広い分野の安野作品が並びます。■入館料:一般800円、中高生400円、小学生250円■休館日:木曜(祝日は除く)

問い合わせ先／安野光雅美術館

☎0856-72-4155



9月13日(日)まで

防府 「響き合うことば ～山頭火 句の広がり～」

会場／山頭火ふるさと館

特別展示室

防府市宮市町5-13

時間／10:00～18:00

短いことばで表現する俳句を詠むなかで、山頭火はさまざまな工夫を凝らしています。今回の企画展では、ひとつの言葉で多様なイメージを喚起するような手法が使われた山頭火句を紹介します。同時に、見る方向を変えることによってある文字が別の文字にも見えるアート「アンビグラム」を展示します。短い中にも広がりのある山頭火句の新たな魅力を、アンビグラムとともに楽しみください。※新型コロナウイルス感染拡大防止のための臨時休館に伴い、会期を延長しました。■入館料:無料■休館日:火曜(祝日の場合は翌平日)

問い合わせ先／(公財)防府市文化振興財団

☎0835-28-3107(山頭火ふるさと館)

🌐<http://hofu-santoka.jp/>

9月14日(月)まで

山口 企画展 「料亭『祇園菜香亭』 夏のおもてなし ～涼やかな演出～」

会場／山口市菜香亭

山口市天花1-2-7

時間／9:00～17:00

暑い夏を乗り切る工夫やしつらいなど料亭「祇園菜香亭」の夏のおもてなしをご覧ください。また、当館初公開となる古伊万里を展示しています。

■入館料:大人100円、小人50円(含大広間観覧)

■休館日:火曜

問い合わせ先／山口市菜香亭

☎083-934-3312

🌐<https://www.c-able.ne.jp/~saikou/news/news-kikakuten.html>

9月22日(火・祝)まで

防府 防府市少年少女 発明クラブ 未来の科学の夢絵画展 ～科学の夢は ここから始まる～

会場／防府市青少年科学館

(ソラール)

防府市寿町6-41

時間／9:30～17:00

(入館は16:30まで)

未来の科学の夢絵画展は、(公社)発明協会が毎年募集しているもので、全国の幼稚園・保育園・小学校・中学校のみなさんが未来の科学を描いた絵画作品の中から全受賞作品を展示する展覧会です。今年は新型コロナウイルス感染拡大防止対策の影響で全国の絵画作品の展示はありませんが、当館で活動している防府市少年少女発明クラブから応募した全作品32点を展示します。防府市少年少女発明クラブの子どもたちが思いを込めて一生懸命描いた、「未来の科学」の作品をぜひご覧ください。※企画展「へんしん! 錯覚立体展」と同時開催■休館日:月曜(祝日の場合は翌平日)、ただし、8月1日(土)～8月23日(日)は休まず開館します。また、7月3日(金)までと9月8日(火)～9月11日(金)は館内メンテナンスのため臨時休館致します。

問い合わせ先／防府市文化振興財団

☎0835-26-5050(ソラール)

🌐<http://www.solar-hofu.sakura.ne.jp>

11月15日(日)まで

山口 企画展I 「<汽車が速いのは よろしい> —中也の詩と乗り物」

会場／中原中也記念館

山口市湯田温泉1-11-21

時間／9:00～18:00

(11月は17:00まで)

中原中也在生きていた昭和初期は、東京に日本初の地下鉄ができるなど、交通網が発達し、鉄道の高速度が進んだ時代でした。山口では妻と幼い息子とともにガソリンカー（ガソリンで走る鉄道車両）で移動したり、鎌倉ではバスに乗って友人を訪ねたりするなど、様々な交通手段が中也の生活を支えていました。本展では、当時の資料をひもときながら、中也の詩に描かれる鉄道や船といった乗り物のイメージを探ります。■入館料：一般330円、学生220円、70歳以上・18歳以下無料 ■休館日：月曜、毎月最終火曜

問い合わせ先／中原中也記念館

☎083-932-6430

🌐<http://www.chuyakan.jp/>



12月20日(日)まで

防府

企画展

「へんしん! 錯覚立体展 ~見方を変えると違ったものが見えてくる!~」

会場／防府市青少年科学館
(ソラル)

防府市寿町6-41

時間／9:30~17:00
(入館は16:30まで)

鏡を使う、違う方向から見る、光を当てて影にする、見る距離を変えるなどの見方を変えると、同じものなのに、それがまったく別の形に見える、とてもふしぎな錯視作品を展示します。明治大学研究特別教授の杉原厚吉さんが手掛けた、「ベスト錯覚コンテスト世界大会」の優勝作品や、本展のために制作した日本初の作品も展示します。■入館料：高校生以上510円、小中学生200円、幼児無料※割引等適用対象：団体(20人以上)、障がい者手帳をお持ちの方とその介護者、防府市文化振興財団会員 ■休館日：月曜(祝日の場合は翌平日)、ただし、8月1日(土)~8月23日(日)は休まず開館します。また、7月3日(金)までと9月8日(火)~9月11日(金)は館内メンテナンスのため臨時休館致します。

問い合わせ先／防府市文化振興財団

☎0835-26-5050(ソラル)

🌐<http://www.solar-hofu.sakura.ne.jp>

11月30日(月)まで

萩 萩八景遊覧船 運航

会場／堀内~橋本川

萩市堀内122-1

(指月橋そば・萩城跡入口付近)

時間／9:00~16:00

萩城跡横の指月端をスタートし、堀内地区から平安古の旧田中別邸先でUターンし玉江を眺める、約40分のコースです。7月中旬から8月下旬には、特別コース「日本海観賞コース」を運航します。箱メガネによる日本海の水中観察が楽しめる体験型コースをぜひお楽しみください。■大人1,200(1,000)円、小人600(500)円、3歳未満無料※()内は団体料金(20人以上)※日本海観賞コースは特別料金。中学・高校生1,000円、小学生500円(その他は変更なし)【貸切】12,000円※10人以内■定員：12人/隻※天候不良の場合は運休

問い合わせ先／萩市観光課

☎0838-25-3139

🌐<http://www.hagishi.com/search/detail.php?d=900060>



たもセグウェイに乗って、秋吉台の風を感じてみませんか? ■料金：1人：8,000円(税込)【美祿市民限定プラン(8月31日まで)】1人：5,000円(税込) ※レッスン60分・ツアー90分 ※ヘルメット・レインポンチョ貸出含む■定員：4人(1回あたり)■申し込み方法：電話またはHP(セグウェイツアーin秋吉台で検索!)事前予約要※電話予約の場合、当日の現金支払いのみの対応となります。※当日キャンセルの場合、キャンセル料100%がかかります。■応募要件：16歳~70歳、体重：45kg~118kg ※【美祿市民限定プラン】のご利用は美祿市民の方に限ります。当日、免許証等の確認可能なものをご提示ください。※飲酒者、妊婦、歩行が困難な方は参加いただけません。

問い合わせ先／美祿市観光商工部観光振興課

☎0837-62-0018

🌐<https://karusuto.com/jitabi/segwaytour-in-akiyoshidai2020/>



通年

宇部 ときわ公園

会場／ときわ公園

宇部市則貞3-4-1

ときわ公園は、東京ドーム40個分の広さがある緑と花と彫刻に彩られた総合公園です。周遊園路が1周5.7kmあり、四季折々の花が咲いているほか、彫刻や健康遊具も点在しており、とても綺麗に整備されています。健康維持のために、ウォーキングやランニングはもちろん、ペットを連れて散歩するのも最適です。園内あちこちに手洗い場やトイレもありますし、動物園や植物館などの各施設には消毒液も設置しておりますので、ぜひ積極的にご利用ください。■料金：無料※駐車場は有料

問い合わせ先／ときわ公園課

☎0836-54-0551

🌐<https://www.tokiwapark.jp/>



通年

美祿

セグウェイツアー in秋吉台

会場／秋吉台長者ヶ森駐車場

美祿市美東町長登

時間／①10:00~12:30

②13:00~15:30

「3億年の風を心で感じよう~♪」日本最大級のカルスト台地をセグウェイで駆けめぐる! ツアーに使用するセグウェイは野山を走行できるオフロードタイプ。動力はモーターで、ガスが出ないため環境にやさしい乗り物です。最初にインストラクターの指導による約60分間のレッスンからスタート。身体が感覚を得て慣れた頃、約90分間のセグウェイツアーに出発! それぞれのスポットでは秋吉台のお話や写真タイムもあり。途中、休憩をはさんで最終目的地の美東展望台に向かいます。そこでは、いつもとは違った視点からの景色を見ることが出来るかも。1日に午前と午後の2回開催します。さあ、あな

2021年2月14日(日)まで

山口 テーマ展示 「教科書で読んだ 中也の詩 —思い出の一篇—」

会場／中原中也記念館
山口市湯田温泉1-11-21

時間／9:00～18:00(5月～10月)
9:00～17:00(11月～4月)

中原中也の詩は、中学校・高等学校の国語教科書に採用されることが多く、教科書で出会ったという方も少なくないと思います。本展では、教科書に掲載された中也の詩を中心に、中也の詩の魅力や豊かさに迫ります。教科書で中也の詩を読んだという人はもちろん、初めて読むという人も、それぞれの楽しみや発見がある展示です。■入館料:一般330円、学生220円、70歳以上・18歳以下無料■休館日:月曜、毎月最終火曜、年末年始

問い合わせ先／中原中也記念館
☎083-932-6430
🌐http://www.chuyakan.jp/



通年、12月6日(日)

萩 第2回 萩検定

会場／初級:自宅等
中級・上級:
萩市総合福祉センター
萩市江向510

時間／初級:通年
中級・上級:12月6日(日)
自然9:00～9:50、
文化10:10～11:00、
歴史11:20～12:10、
幕末維新12:30～13:20

初級は、スマホ等で「いつでも、誰でも、無料」で気軽に受検できます。コースは、初級・中級・上級の3コースです。4科目(自然・文化・歴史・幕末維新)のうち、興味にあわせて1科目から受検できますので、気軽にチャレンジしてください。萩検定問題集(公式テキスト)は、「Amazon」または萩市内各所で購入できます。詳しくは萩検定HPをご覧ください。■検定料:初級は無料(通信料自己負担)、中級・上級は1科目につき1,000円(高校生以下500円)■申し込み方法:初級は不要 ※ネットが使えない場合は郵送可。初級問題送付希望の旨を記入した紙と返信用封筒(140円切手貼付、住所・氏名を記入したもの)を検定事務局まで送付。中級・上級は萩検定HPの専用申込フォームまたは申込用紙(HPからダウンロード可)を郵送、FAXで検定事務局まで送付。初級:どなたでも、中級:当該科目の初級合格者、上級:当該科目の中級合格者■申し込み期限:中級・上級は11月18日(水)

問い合わせ先／萩検定実行委員会事務局
(萩市まちじゅう博物館推進課内)
〒758-0057 萩市大字堀内355
☎0838-25-3290 FAX0838-25-3142
🌐https://hagikentei.com

7月1日(水)～
9月30日(水)まで

萩 世界遺産登録5周年 萩観光キャンペーン 「日本の志(こころ)が ここにある。」 萩の世界遺産 5資産をめぐる 謎解き宝探しゲーム

会場／世界遺産
萩城下町ほか4箇所
萩市大字堀内ほか

時間／発見報告は9:00～17:00

市内の観光施設等で参加キットを入手して謎解き「うちら!ななゆめ調査団!特別編/忠猫フサと手向けの椿」に挑戦。世界遺産「明治日本の産業革命遺産」の構成資産である「萩城下町」「大板山たたら製鉄遺跡」「萩反射炉」「松下村塾」「恵美須ヶ鼻造船所跡」に眠る宝箱を探し出してキーワードを見つけよう! 正しいキーワードを見つけた方にはオリジナルグッズをプレゼントします。

問い合わせ先／萩市観光課
☎0838-25-3139
🌐https://www.hagishi.com/
kankouacampaign2020/



7月1日(水)～7日(火)

防府 防府天満宮 七夕まつり

会場／防府天満宮
防府市松崎町14-1

時間／18:00～21:00

期間中、回廊内の笹飾りや、ビニール傘を繋ぎ合わせ球状の「傘玉」を楼門前に散りばめる「傘玉アート」が境内を幻想的に彩ります。18:00～21:00は社殿ライトアップを行います。

問い合わせ先／防府天満宮
☎0835-23-7700
🌐https://visit-hofu.jp



7月4日(土)~9月22日(火・祝)

防府 パネル展 「お月さま~近いけど ナゾのある天体~」

会場／防府市青少年科学館
(ソラール)
防府市寿町6-41

時間／9:30~17:00
(入館は16:30まで)

月は、地球から一番近い天体で、地球に様々な影響を与えています。しかし、身近な天体なのに、我々の知らない謎もあります。今回のパネル展では、約30点の写真や図と解説パネルなどで月の謎を分かりやすく解説します。※企画展「へんしん! 錯覚立体展」と同時開催■休館日:月曜(祝日の場合は翌平日)、ただし、8月1日(土)~8月23日(日)は休まず開館します。また、7月3日(金)までと9月8日(火)~9月11日(金)は館内メンテナンスのため臨時休館致します。

問い合わせ先／防府市文化振興財団
☎0835-26-5050(ソラール)
🌐http://www.solar-hofu.sakura.ne.jp

7月5日(日)

山口 おいでマルシェ

会場／山口市中央公園
山口市中園町7

時間／9:00~15:00

毎月第1日曜日、活気あふれるファーマーズマーケット「おいでマルシェ」を開催しています。山口の豊かな自然の中で愛情込めて育てた鮮度抜群の有機野菜をはじめ、それぞれの季節の花や加工食品などたくさんの産品を販売しています。山口の日々頑張る生産者の皆さんが自ら販売し、一般のマーケットではなかなか出会えない新鮮な食材や商品が並びます。生産者ならではの美味しい食べ方や旬な食材を、気軽に楽しく教えていただけます。

問い合わせ先／おいでマルシェ実行委員会
☎090-2312-0055

7月12日(日)

防府 音楽セミナー/ 田中雅弘の音楽 旅日記XⅧ 田舎もん、故郷に帰る ~60年の歴史をよって

会場／アスピラート
2階リハーサル室
防府市戎町1-1-28

時間／1回目 開演14:00(開場13:30)
2回目 開演16:00(開場15:30)

防府市出身・在住で元東京都交響楽団首席チェロ奏者の田中雅弘氏によるセミナーコンサート。18回目となる今回は、田中雅弘氏の音楽人生を振り返ります。16歳から東京に出て、音楽家として第一線で活躍し、国内外の様々な地域や人々と接してきた田中氏ならではの体験について演奏を交えながらお話しします。※新型コロナウイルス感染症対策によりご来場の際はマスクをご着用ください。■入場料:全席自由1,000円 ※財団会員300円引 ■定員:各回40人※1回目は締め切りました。■申し込み方法:電話(参加される方全員のお名前とご連絡先をお伺いします)■休館日:火曜

問い合わせ先／(公財)防府市文化振興財団
☎0835-26-5151(アスピラート)
🌐http://aspirante-hofu.com/



7月15日(水)~9月7日(月)

山口 夏休み特別企画展 「神と妖(あやかしの) 幕末維新」

会場／十朋亭維新館
山口市下笠小路112

時間／9:00~17:00

幕末維新の人々が「神」や「妖」などと呼び恐れていた不可思議な出来事を、当時の人々の生きざまとともに紹介します。小学生には、夏休みの自由研究ツール「自由研究ガイドブック」を配布します。■入館料:大人200円、小人100円■チケット販売所:十朋亭維新館■休館日:火曜(祝日の場合は祝日でない翌日)

問い合わせ先／十朋亭維新館
☎083-902-1688
🌐https://jippotei-ishinkan.jp/

前期:7月18日(土)
~8月2日(日)
後期:8月4日(火)
~9月22日(火・祝)

山口 企画展 「鬨鶏乱舞 —山口の鬨鶏踊・ 腰輪踊—」

会場／山口市歴史民俗資料館
山口市春日町5-1

時間／9:00~17:00
(入館は16:30まで)

山口市に伝わる「阿知須鬨鶏踊」、「陶腰輪踊」、「鑄銭司腰輪踊」を中心に展示して紹介します。■入館料:一般110円(18歳以下、70歳以上、障がいのある方および同行の介護者は無料)■休館日:月曜(休日の場合はその翌日)

問い合わせ先／山口市歴史民俗資料館
☎083-924-7001
🌐http://www.c-able.ne.jp/~yrekimin/

7月18日(土)~9月6日(日)

防府 企画展 「戦国大名 毛利氏の宝物」

会場／毛利博物館
防府市多々良1-15-1

時間／9:00~17:00

永禄3(1560)年拝領の錦直垂は、毛利元就・隆元父子が大名とされた証として大切にされました。錦直垂はじめ、戦国大名毛利氏の宝物から、戦国時代の毛利氏について紹介します。■入館料:大人700円、小中学生350円※団体料金(20人以上)は料金の10%引き

問い合わせ先／毛利博物館
☎0835-22-0001
🌐http://www.c-able.ne.jp/~mouri-m/



7月19日(日)、8月16日(日)

山口 れきみん ファミリーデー!

会場／山口市歴史民俗資料館
山口市春日町5-1

時間／10:00～16:00

毎月第3日曜日は、れきみんファミリーデー! 子ども向けギャラリートークや昔のくらしを体験できます。7月19日(日):昔の洗たく、8月16日(日):龍吐水(ポンプ) ■参加費:無料 ■申し込み方法:随時受付

問い合わせ先／山口市歴史民俗資料館
☎083-924-7001

🌐<http://www.c-able.ne.jp/~yrekimin/>

7月19日(日)、8月16日(日)、9月20日(日)

山口 企画展 「闘鶏乱舞 —山口の闘鶏踊・ 腰輪踊—」 ギャラリートーク (展示解説)

会場／山口市歴史民俗資料館
企画展スペース
山口市春日町5-1

時間／13:30～14:00

当館展示担当者による解説を行います。■入館料:一般110円(18歳以下、70歳以上、障がいのある方および同行の介護者は無料)

問い合わせ先／山口市歴史民俗資料館
☎083-924-7001

🌐<http://www.c-able.ne.jp/~yrekimin/>

7月22日(水)～27日(月)

山口 2020年移住17年目 山口のやさしさに 囲まれて♡

会場／山口市菜香亭
山口市天花1-2-7

時間／10:00(初日のみ11:00)
～16:00(最終日のみ15:00まで)

眞木由紀さんによる創作イラスト・風景スケッチ・写真など約20点とファイル5冊分を展示いたします。
■入館料:無料

問い合わせ先／山口市菜香亭
☎083-934-3312

🌐<https://www.c-able.ne.jp/~saikou/news/news-gya.html>

7月31日(金)～8月17日(月)

防府 企画展 「りおたの スポーツ名場面集 2020」

会場／アスピラート
2階展示ホール
防府市戎町1-1-28

時間／10:00～17:00
(入場は16:00まで)

あの名場面が大迫力のイラストでよみがえる! 世界で戦うトップアスリートの数々の名場面を、スポーツイラストレーターの「りおた」さんが余すことなく描きまわります。懐かしのあの場面から、日本中が涙した感動のシーン、そして記憶に新しい最新の名場面まで、約100点のスポーツイラスト作品を紹介いたします。■入場無料・日時予約制 ■申し込み方法:電話またはHP(詳細は決定次第アスピラートウェブサイトにてお知らせします) ■休館日:火曜

問い合わせ先／(公財)防府市文化振興財団

☎0835-26-5151(アスピラート)

🌐<http://aspirante-hofu.com/>



8月2日(日)

山口 おいでマルシェ

会場／山口市中央公園
山口市中園町7

時間／9:00～15:00

毎月第1日曜日、活気あふれるファーマーズマーケット「おいでマルシェ」を開催しています。山口の豊かな自然の中で愛情込めて育てた鮮度抜群の有機野菜をはじめ、それぞれの季節の花や加工食品などたくさんの産品を販売しています。山口の日々頑張る生産者の皆さんが自ら販売し、一般のマーケットではなかなか出会えない新鮮な食材や商品が並びます。生産者ならではの美味しい食べ方や旬な食材を、気軽に楽しく教えていただけます。■入場料:無料

問い合わせ先／おいでマルシェ実行委員会
☎090-2312-0055

8月8日(土)

山口 れきみんミニ講座 「山口市内の腰輪踊・ 闘鶏踊の比較」

会場／山口市歴史民俗資料館
2階学習室
山口市春日町5-1

時間／13:30～15:00

当館展示担当者による講座を行います。■入館料:一般110円(18歳以下、70歳以上、障がいのある方および同行の介護者は無料) ■定員:先着20人 ■申し込み期限:8月7日(金) ■申し込み方法:電話またはメール ■応募要件:中学生以上 ■休館日:月曜(休日の場合はその翌日)

問い合わせ先／山口市歴史民俗資料館
☎083-924-7001

🌐<http://www.c-able.ne.jp/~yrekimin/>

8月9日(日)

山口 夏休み自由研究講座 「藍で布を 染めてみよう」

会場／山口市歴史民俗資料館
2階学習室
山口市春日町5-1

時間／13:30～16:00

藍の葉を染液にし、木綿の布を模様染めする藍染め講座です。■持参物:エプロンもしくは汚れてもよい服装、帽子、水筒 ■材料費 200円 ■定員:先着20人 ■申し込み開始日:7月15日(火) ■申し込み方法:電話またはメール ■応募要件:小学3年生～中学生 ■休館日:月曜(休日の場合はその翌日)

問い合わせ先／山口市歴史民俗資料館
☎083-924-7001

🌐<http://www.c-able.ne.jp/~yrekimin/>