

お知らせ号

市報 やまぐち

12月の休日当番医は
11ページに掲載しています

1998 11/15 NO.1232

NOVEMBER

Communication Paper Yamaguchi

新成人のつどい (成人式)

市では、新成人のつどい(成人式)を平成11年1月15日(金・祝)に市民会館で行います。該当者は、昭和53年4月2日から昭和54年4月1日の間に生まれた人です。

案内状は、平成10年11月1日現在の住民基本台帳をもとに作成し、12月上旬に本人宛に送付する予定です。

なお、他市町村に住居登録がある人で、山口市の式に参加希望の人は、市生涯学習課(☎34-2866)にご連絡ください。

●「20歳の意見」募集

あなたの夢や希望、日ごろ考えたり感じたりしていることを文章でまとめてみませんか?

◇対象者 1月15日新成人対象者(昭和53年4月2日～昭和54年4月1日の間に生まれた人)で、山口市在住在学在勤の人

◇申し込み 12月4日(金・消印有効)までに2,000字以内にまとめ、封書またはEメール(住所・氏名・性別・生年月日・電話番号を記入)でお申し込みください。

◇申し込み先 市生涯学習課「20歳の意見」係(〒753-8650 亀山町2-1、Eメールcityyama@ymg.urban.ne.jp)へ

※優秀作には賞金を贈呈します。(結果は年内に通知します。)

・最優秀 (1点) 3万円

・優秀 (2点) 1万円



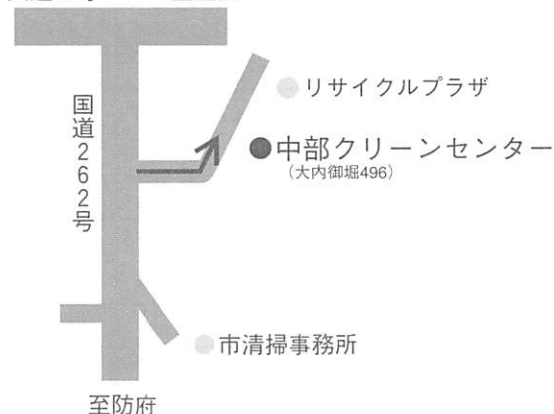
年末ごみは早めに 中部クリーンセンターへ

毎年、12月は中部クリーンセンター(清掃工場)に持ち込まれるごみが他の月に比べて、非常に多くなります。特に月の後半になるとごみを持ち込まれる車で大変混雑しますので、早めにごみを運び入れてください。

特に、年末の大掃除等で一度に多量のごみを持ち込むことが予想される事業所等については、可能な限り早めに運び入れていただくようご協力をお願いします。

◇問い合わせ 中部クリーンセンター(☎27-0020)

国道9号 →至益田



心身障害児の療育相談

◇日時 12月10日(木) 午後1時
～5時15分

◇場所 県身体障害者福祉センター

1(八幡馬場36-1)

◇対象 心身に障害がある(疑われるものも含む) 乳幼児とその保護者

◇担当者 医師ほか関係者

◇持参品 母子健康手帳

◇申し込み 市高齢障害課(☎34-2794)

県・市町村中小企業勤労者小口資金貸付制度

大学・短期大学等への進学資金を貸し付けます。

◇対象者 県内に1年以上居住し、中小企業の同一事業所に1年以上勤務している人

◇貸付限度額 3百万円

◇償還期間 10年以内

◇貸付利率 年2.5%

◇保証料率 年0.8%

※一般の教育資金については、限度額70万円、償還期間3年以内

◇申し込み 労働金庫、山口銀行、西京銀行、各信用金庫

◇問い合わせ 市商工観光課(☎34-2809)

臨時福祉特別給付金の支払いについて

臨時福祉特別給付金のお支払いは、事務処理の都合で、一部の人は11月中旬以降になります。大変ご迷惑をおかけいたしますが、しばらくお待ちください。なお、該当される人でまだ申請をされていない人は11月30日(月)が期限となっており、できるだけ早く申請をしてください。

◇問い合わせ 市社会課(☎34-2790)

平成11年版山口県民手帳を斡旋します

◇大きさ 80mm×140mm

◇表紙 ビニールシート製(紺色)

◇価格 460円

◇問い合わせ 市企画調整課(☎34-2748) または最寄りの出張所へ

※手帳の受け渡しは11月26日(木)以降となります。(写真は平成10年版)



考えよう あなたの人権 私の人権

12月は「世界人権宣言50周年・人権擁護委員制度50周年記念月間です。明るいまちづくりのために、一人ひとりが相手の立場を考えて豊かな人間関係をつくりましょう。

人権相談所を開設しています

心配ごとや、困ったことについてお気軽にご相談ください。

- ◇期日 毎月第2第4水曜日(祝日の場合は翌日)
※12月は9日(水)と24日(木)です
- ◇時間 午後1時～4時
- ◇場所 山口市福祉センター(下堅小路254)

子どもの人権相談

いじめや暴力、仲間はずれなどで、悩み苦しんでいる人の相談にのって解決に努力します。一人で悩まないで、早めに勇気をもって相談してください。

- 子ども人権オンブズマン(子どもの人権専門委員)
伊藤美代子さん(☎29-1303)
〒753-0303 仁保下郷186
- 子どもの人権110番 ☎20-1234

人権擁護委員

人権擁護委員は市長が推薦し、法務大臣が委嘱した人権擁護に理解のある人たちです。年間を通じて人権相談を行っていますので、人権問題でお悩みの人は、下記の委員までお気軽にご相談ください。

人権擁護委員名簿			
末永 汎本	糸米1-3-31		24-2562
伊藤美代子	仁保下郷186		29-1303
三原 幸一	大内御堀2143-30		25-5448
内田 廣	鑄銭司1895		86-2559
西村 良郎	佐山1817		89-3197
塚田 宏之	後河原1		24-7276
大野 英雄	朝田1030-13		25-2145
松浦 一則	吉敷2137		22-5426
井坂 尚子	宮野上2949-8		24-1781

**担い手農業者
育成支援事業**

◇対象

次の3つの要件を全て満たしていること

- ・認定農業者または3ヘクタール以上経営している農業者
- ・奨励金の対象となる農地を含め30アール以上借り受けていること
- ・奨励金の対象となる農地は農用地区域青地であること

◇内容

①規模拡大奨励金

平成10年4月～12月末までに農地を30アール以上借り受ける農家への奨励金です

▽10アールあたりの奨励金額

- ・3年以上の契約 9千円
- ・6年以上の契約 1万8千円
- ・10年以上の契約 3万円

②契約維持奨励金

平成9年度までに農地を借り受けている農家への奨励金です

- ・10アールあたり3千円

国民健康保険被保険者証の更新

現在使われている国民健康保険被保険者証・退職被保険者証の有効期間は、11月30日までとなっています。

これに伴い、次のとおり被保険者証の更新を行います。

- ◇更新の時期 11月16日(月)～30日(月)
- ◇新しい被保険者証の色 一般…桃色
退職…クリーム色

◇更新の方法

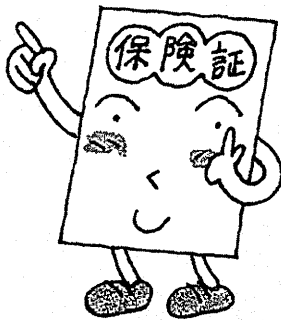
新しい被保険者証は、原則として11月中旬に発送します。もし、新しい被保険者証が11月末日までにご自宅に届かないときは、市保険年金課までお問い合わせください。なお、旧被保険者証は、新しい被保険者証がご自宅に届いた後、同課または最寄りの出張所へお返しください。

◇遠隔地被保険者証について

福祉施設入所などにより、遠隔地被保険者証が必要な人は、新たに申請が必要になります。新しい被保険者証と印鑑を持って市保険年金課又は最寄りの出張所で手続きをしてください。

◇問い合わせ

市保険年金課 (☎34-2801)



12月の市民無料法律相談

- ◇日時 12月16日(水) 午後1時～受付
- ◇場所 白石公民館
- ◇相談内容 日常生活での法律の問題に関すること
- ◇相談員 弁護士
- ◇問い合わせ 市民相談室 (☎34-2886)
- *ご相談に際しては詳しい書類(登記、契約書など)を持参してください。
- *行政相談は、市民相談室、行政監察事務所で常時受け付けています。

行政相談委員による相談会

役所の仕事や手続き、サービスなどの関係で苦情や困っていることがありましたら、お気軽にご相談ください。

【老人憩いの家「寿泉荘」会場】

- ◇日時 11月18日(水) 12月16日(水)
- 午前10時～午後4時

【ちまきや本館会場】

- ◇日時 12月10日(木)
- 午前10時～午後3時

*ちまきや本館は工事のため、11月はありません。ご了承ください。

- ◇問い合わせ 山口行政監察事務所 (☎32-1100)

電話加入権の公売

- ◇日時 11月30日(月) 午前9時45分から

◇場所 市役所第2会議室

- ◇持参品 印鑑、身分証明書(運転免許証など)、入札予定金(5万円以上・消費税別)
- *本人以外の方が入札する場合

は、委任状が必要です。

- ◇公売する電話加入権 1件

◇問い合わせ 市収納課

(☎34-2741)

*市税等の納入により、当日公売を中止する場合があります。

**保険料納付額証明書を
郵送しました**

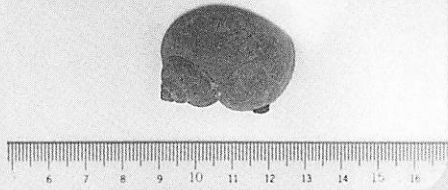
国民健康保険料・国民年金保険料の納付額証明書を11月13日付で郵送しました。

年末調整、確定申告等にご利用ください。

◇問い合わせ

- ・国民健康保険料：市収納課 (☎34-2739)
- ・国民年金保険料：市保険年金課 (☎34-2802)

スクミリングガイ（俗称ジャンボタニシ）の防除にご協力をお願いします



近年、スクミリングガイの水稻への被害が多発し、その対策が大きな課題となっています。防除対策については主にスクミリングガイ発生地域（陶、名田島と宮野・大歳・嘉川の一部）を中心としてパンフレットを配布し、お知らせしていますが、防除をより効果的に進めていくため特に次の点についてご協力をお願いします。

- ①スクミリングガイがまだ発生していない地域の田や水路へ投棄しないでください。
- ②溝さらえをよく行い、スクミリングガイを発見したら捕殺してください。
- ③水田は、冬期に2回程度耕起してください。

◇問い合わせ

市農政課 (☎34-2817)
 山口農林事務所農業普及部 (☎22-5249)
 山口中央農業協同組合本所指導販売課 (☎22-5632)

山口市すこやか長寿対策審議会 市民委員決定

平成12年にスタートする介護保険制度の事業計画を策定していく「山口市すこやか長寿対策審議会」の委員を市民の皆さんから募集していました。応募者の中から選考の結果、次の3人の方を決定いたしました。委員の皆さんからは審議会の中で幅広い意見をお聞き

していきます。
 ご応募ありがとうございました。

市民委員

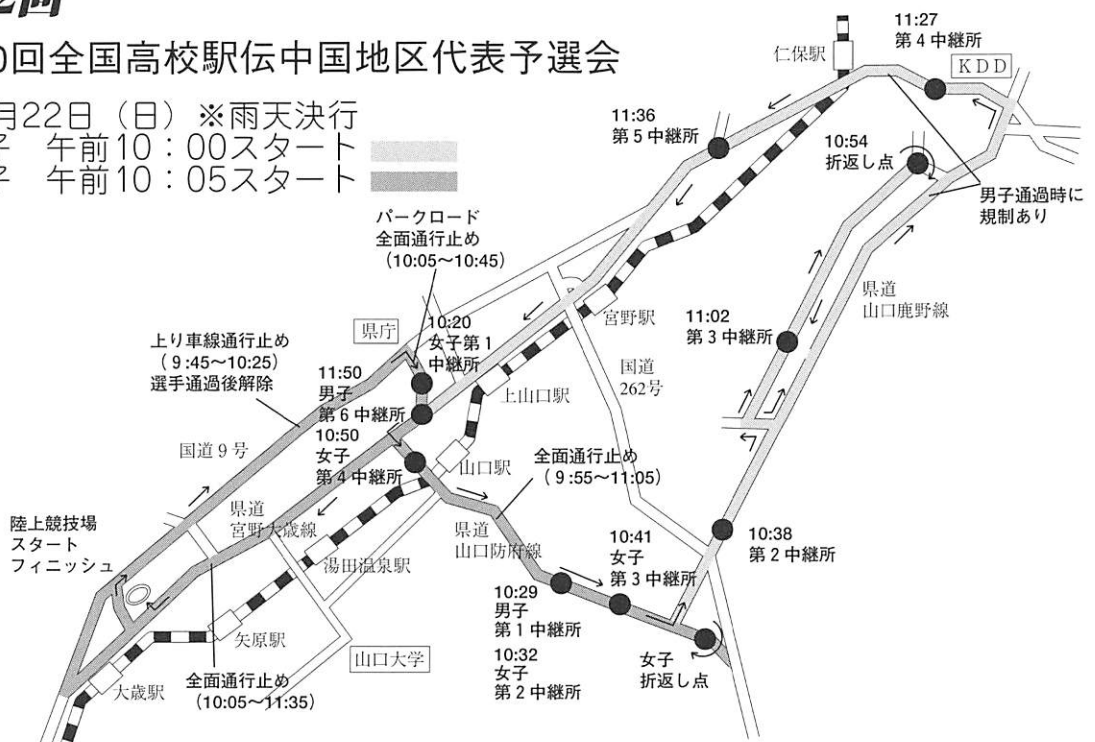
- ・藤本 留美子さん (田政寺町)
- ・松永 俊夫さん (白石2丁目)
- ・中山 富士夫さん (東山2丁目)

◇問い合わせ 市介護保険準備室
 (☎34-2795)

男子第40回 中国高等学校駅伝競走大会 女子第12回

兼女子第10回全国高校駅伝中国地区代表予選会

◇期日 11月22日(日) ※雨天決行
 ◇時間 男子 午前10:00スタート
 女子 午前10:05スタート



●●催し物●●

ふれあい広場「日曜朝市」

- ◇日時 11月22日(日) 午前6時
30分～9時30分
- ◇場所 パークロード・県立美術館前(歩道内)
- ◇主な出品物 産地直送野菜、海産物、加工品、四季の花等
- ◇問い合わせ 地域生活課(☎34-2764)

平成10年度分 年末調整等説明会

- 個人青色申告者を対象とした青色申告決算・年末調整説明会
- 【市民会館会場】
- ◇日時 11月25日(水) 午前10時
～正午

- ◇対象地区 仁保・小鯖・大内・宮野・大殿・白石・湯田・吉敷・平川・大蔵地区
- 【嘉川公民館会場】
- ◇日時 12月8日(火) 午前9時
30分～正午

- ◇対象地区 嘉川・佐山地区
- 【名田島公民館会場】
- ◇日時 12月9日(水) 午前9時
30分～正午
- ◇対象地区 陶・鑄銭司・名田

島・秋穂二島地区
法人・個人白色申告者を
対象とした年末調整説明会

【秋穂町役場会場】

- ◇日時 11月18日(水) 午後1時
30分～3時30分

【小郡町公民館会場】

- ◇日時 11月19日(木) 午後2時
～4時

- ◇対象地区 陶・鑄銭司・名田
島・嘉川・佐山地区

【山口市市民会館会場】

- ◇日時 11月25日(水) 午後2時
～4時

- ◇対象地区 仁保・小鯖・大内・宮野・大殿・白石・湯田・吉敷・平川・大蔵地区

右記いずれも

- ◇問い合わせ 山口税務署(☎22-1340)

山口シテイカレッジ公開講座

- ◇日時 12月10日(木) 午前10時
～12時

- ◇場所 市民会館小ホール
- ◇テーマ 子どもの個性を開き、育てる

- ◇講師 山口県立大学国際文化学部教授 相原次男氏

- ◇入場料 無料

- ◇問い合わせ 山口シテイカレッ

ジ公開講座運営委員長 青木さん(☎27-6073)

山口県障害者芸術文化祭

- ◇日時 11月28日(土) 29日(日)
- ◇場所 萩市民体育館(萩市大字椿3395-1)

- ◇内容 芸術作品等の展示・音楽演奏・福祉機器の展示販売・身体障害者臨時結婚相談コーナー等

- ◇入場料 無料

- ◇問い合わせ 県障害者社会参加推進センター(☎28-5432)

●●募 集●●

文化財徒歩探索会 「宮野地区文化財探訪」

- ◇日時 11月21日(土) 午前9時
30分～午後3時※雨天中止

- ◇集合場所 護国神社前(宮野下)
- ◇主な見学地 寺内正毅の墓、大内持世の墓、法明院、竜王社など

- ◇講師 郷土史家 内田伸氏

- ◇費用 300円

- ◇持参品 昼食

- ◇申し込み 11月19日(木) までに電話またはFAX(住所・氏

名・電話番号を記入)で市文化課内「山口の文化財を守る会事務局」(☎20-4111/FAX20-4112)へ



市指定の天然記念物
宮野竜王社のムクノキ巨樹群

山口市市民大学講座 企画スタッフ募集

市民大学講座では、毎年各界で活躍の方を講師として講演会を開催しています。平成11年度の講座について、一緒に講座の企画(テーマ・講師等)をしていくスタッフを募集します。

- ◇募集要件 2～3回の打ち合わせ会(12月から平成11年3月まで)に参加できる市民

- ◇申し込み 11月30日(月・必着)までに郵便(住所・氏名・年齢・性別・400字以内で応募の動機を記入)で市文化課内市民大学講座スタッフ募集係(〒753-0073春日町5-1-1 ☎20-4111)へ

平成10年度 山口市職員採用試験

試験区分	試験職種	採用予定人員	受験資格
技能	給食調理員	1人程度	昭和48年4月2日から昭和56年4月1日までに生まれた人で、中学校卒業以上の学歴を有する人

- ◇受付期間 11月16日（月）～11月27日（金）
- ◇試験日 12月1日（火）
- ◇試験会場 山口市役所

◇受験申込書の請求

受験申込書は市職員課、市役所受付または各出張所にあります。郵送で請求する場合は、封筒の表に「受験申込書請求」と朱書し、あて先明記の返信用封筒（角形2号くA4版）に200円切手をはって同封してください。

◇申し込み・問い合わせ

〒753-8650 山口市亀山町2-1 山口市役所総務部職員課人事研修担当（☎34-2727）

自衛隊貸費学生等の募集

- ◇受付期間 12月1日（火）～平成11年1月29日（金）
- ◇試験期日 平成11年2月7日（日）

◇応募資格

・大学の歯学部歯学科3～6年次
または大学院の歯学研究科在学

- ・大学の理学部、工学部の3・4年次または大学院修士課程在学
- ◇申し込み・問い合わせ 自衛隊山口募集案内所（☎25-8231）

*中学校卒業見込または、17歳未満の男子を対象とした自衛隊生徒も平成11年1月4日（月）まで募集しています。

【市立幼稚園】

- ◇対象児
 - ・3歳児保育…平成7年4月2日～平成8年4月1日生まれ（宮野幼稚園のみ）
 - ・4歳児保育…平成6年4月2日～平成7年4月1日生まれ
 - ・5歳児保育…平成5年4月2日～平成6年4月1日生まれ
- ◇願書受付期間 12月1日（火）～7日（月）まで（日曜日は除く）
- ◇受付時間 午前9時～午後5時まで（土曜日は正午まで）
- ◇園児募集定員数 仁保（35）小鯖（35）大内（70）宮野（70）宮野3歳児（15）吉敷（70）平川（70）鑄銭司（35）名田島（35）二島（35）※（ ）の数は、4歳児保育、5歳児保育ごとの定員数です。
- *5歳児保育については4歳児保育から進級する人数を除いて募集します。なお、宮野幼稚園の4歳児保育については、3歳児保育から進級する人数を除いて募集します。
- ◇入園申し込み 各幼稚園に備え付けの「入園願書」に必要事項を記入し、希望する幼稚園に提出してください。
- ◇問い合わせ 市学校教育課（☎34-2862）

来春の入園児を募集します

【保育園（所）】

- ◇対象
 - 乳幼児の保護者、同居の親族のいずれもが仕事を持っていたり、病気などの理由で乳幼児の保育ができない家庭に限ります。この場合でも、家庭でほかに児童を保育する人がある場合は除きます。
- ◇保育園とその所在地
 - 山口（旭通り1丁目）、東山（東山2丁目）、大内（高芝）、陶（丸尾）、楠木（楠木町）、三の宮（芝崎町）、山口第二（三和町）、嘉川（岡屋）、三つ葉（嘉川免地）、佐山（小路）、乳児（大手町）、湯田（今井町）、平川（台）、おおとり（吉敷）
- ◇案内書の配布
 - 11月20日（金）から市児童家庭課・各保育園で配布
- ◇申込書の受け付け
 - 12月1日（火）～10日（木）の土・日曜を除く午前10時～午後3時に市児童家庭課へ
 - ※陶・嘉川・三つ葉・佐山の各保育園は、前記の期間内に各園でも申込書の配布の受け付けをします。
 - ※今年入園手続きをして入園できなかった人も、新たに手続きが必要です。
- ◇問い合わせ 市児童家庭課（☎34-2798）

平川シルバーハウジングの入居者募集

募集県営住宅名等

区分	住宅名	募集区分	戸数	所在地等	構造/間取り	入居予定
新築募集	平川	高齢者用	8戸程度	大字吉田3083番地 市営バス大塚バス停 下車徒歩3分 平川小学校区 平川中学校区	3階建1階の 2DK部分 駐車場は有料 但し入居者名 義の車に限る	平成11年 2月下旬

家賃及び駐車場使用料(予定)

収入月額	月額家賃	駐車場使用料	家賃と駐車場使用料の合計
～123,000円	19,900円	1,200円	21,100円
123,001円～153,000円	24,200円		25,400円
153,001円～178,000円	28,600円		29,800円
178,001円～200,000円	33,000円		34,200円
200,001円～238,000円	38,200円		39,400円
238,001円～268,000円	43,800円		45,000円

◇受付期間 11月24日(火)～12月4日(金)の午前9時～午後4時
※土曜、日曜及び祝日は除く。(申込者多数の場合抽選)

◇場所 山口土木建築事務所(神田町6-10)

◇申込資格 下記の要件をすべて備えている人(外国人を含む)

(1) 高齢者(60歳以上)の単身世帯、高齢者(60歳以上)のみからなる世帯または高齢者夫婦世帯(夫婦のいずれか一方が60歳以上であれば足りる)であって、申込者および同居者が、日常生活(歩行、自炊および食事、着脱衣、入浴、排泄等)に支障のない程度に健常であること

(2) 公営住宅法施行令に定める収入基準に適合していること

(3) 現に住宅に困窮していることが明らかなこと

◇問い合わせ 山口土木建築事務所建築住宅課(☎22-1072)

創造の森イベント開催

◇日時 12月12日(土) 午前9時
～午後5時/19日(土) 午前9時～11時※雨天順延
◇場所 鴻の峰創造の森(木戸公園裏山)

◇内容 竹炭焼き(12日:竹の切り出しから火入れまで/19日:炭出し)
◇持参品 弁当、軍手、タオル
※のこぎり、なたはある人のみ
◇問い合わせ 市林務水産課(☎34-2820)

平成11年度山口赤十字看護専門学校看護学生の募集

◇試験日 1月28日(木) 29日(金)

◇受験資格 高等学校卒業業者又は平成10年度卒業見込みの人

◇募集人員 35人

◇申込期間 1月6日(水)～14日(木)

◇問い合わせ 山口赤十字看護専門学校(☎25-7982)

第24回山口市家庭婦人バレーボール大会

◇日時 12月6日(日) 午前8時30分開会

◇場所 やまぐちリフレッシュパーク総合体育館(大内長野)

◇対象 市内在住の既婚女性

◇チーム編成 監督1人、コーチ1人、マネージャー1人、選手12人以内

◇参加料 1チーム千円

◇申し込み 11月27日(金)までに山口市家庭婦人バレーボール連盟事務局 椎木政子さん(☎23-2196)へ※夜間のみ

*12月2日(水)午後3時から、市役所第10会議室で、監督者会議を開催します。

山口市合同短歌大会

◇日時 平成11年2月11日(木) 祝)午後1時～4時30分

◇場所 県婦人教育文化会館

◇講師 森重香代子先生

◇参加資格 市内に在住または在勤の人、市内の短歌グループに所属している人

◇会費 千円(作品とともに小為替を同封するか、現金書留で送付)

◇申し込み 1月10日(日・必着)までに1人1首(雑詠、未発表作品)に住所・氏名・電話番号を明記して県婦人教育文化会館内短歌大会係(〒753-0005 6湯田温泉5丁目1-1 ☎22-2792)へ

無料調停相談

◇日時 12月1日(火) 午前10時～午後3時

◇場所 白石公民館(中央2-5-1)

◇相談内容 交通事故、金銭、土地建物、公害その他の民事上の紛争、夫婦・親子間の紛争及び相続その他の家庭内の紛争について

◇問い合わせ 山口家庭裁判所事務局長務課内山口調停協会事務室(☎22-1330)

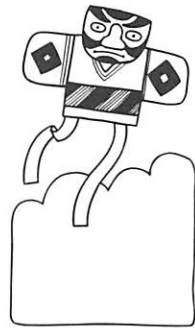
山口市

児童文化センター
〈湯田温泉五丁目2-13〉

☎22-4285

親子で作る
「たごぶくり教室」

- ◇日時 12月12日(土) 14時～16時
- ◇対象 市内の小・中学生(保護者同伴)
- ◇定員 20組
- ◇材料費 300円
- ◇申し込み 11月24日(火)～12月10日(木)(月曜除く)の9時～17時に窓口へ直接申し込みください(先着順)



親子の手作り教室
「なかよしスノーマンと
カントリーバーニ」

- ◇日時 11月28日(土) 14時～16時
- ◇対象 市内の小学生以上の子ど

もとその保護者

- ◇定員 20組
- ◇材料費 500円
- ◇持参品 エプロン、裁縫道具
- ◇申し込み 11月17日(火)～26日(木)(月曜除く)の9時～17時に窓口へ直接申し込みください(先着順)

山口市児童館

〈下堅小路254〉
☎28-8656

クリスマス小物入れ
づくり

- ◇日時 11月26日(木) 15時30分～17時
- ◇持参品 はさみ、のり、おりがみ、色鉛筆
- ◇費用 100円

フィルムケースの
リースづくり

- ◇日時 11月27日(金) 15時30分～17時
- ◇持参品 はさみ、木工用ボンド
- ◇費用 200円

※右記いずれも

◇対象 小学1～3年生

- ◇定員 各15名
- ◇受付 11月16日(月)～18日(水)に、電話で申し込みください(先着順)

サンフレッツシユ山口

〈湯田温泉五丁目5-22〉
☎33-0001

林 恵里
水彩絵はがき原画展

- ◇会場 小鯖地区在住の林(旧姓:野口)恵里さんによる、水彩絵はがきの原画展です。
- ◇会期 11月15日(日)～12月6日(日)
- ◇場所 1階ギャラリー

異文化体験講座

『語ろう未来の日韓交流!!
山口大学留学生を招いて』

- ◇日時 11月28日(土) 午後2時～4時
- ◇講師 朴 宰玄(パク ジェヒ)

ヨン)さん

- ◇場所 視聴覚室
- ◇参加料 無料
- ◇申し込み 電話でサンフレッツシユ山口へ

山口南総合センター

〈名田島〉
☎32-8333
☎0839-72-8333

フォークギターを
始めよう

- ◇内容 調律の仕方、コードの押さえ方から、曲が弾けるようになるまで練習します
- ◇日時 12月5日～平成11年3月13日(1月2日、2月13日を除く)の毎週土曜日、計13回
- ◇募集人員 10名(先着順)
- ◇参加料 1500円
- ◇持参品 フォークギター、筆記用具
- ◇申し込み 11月17日(火)から電話か、または窓口へ直接申し込みください

問い合わせ

☎33-0505



11月22日（日）午後2時開演
（開場午後1時30分）

山口市民会館小ホール

入場料（全席自由、消費税込）

4,000円（エニー会員 ¥3,500）

当日4,500円（空席がある場合のみ発売）

千住真理子の世界
《真理子とヴァイオリンの素敵な関係》第4回（最終回）

千住真理子ソロヴァイオリン・リサイタルⅡ 「わが心の歌」

1台のヴァイオリンだけで描かれる究極の音楽。

千住真理子ソロヴァイオリン・リサイタルⅡ「わが心の歌」では、あなたを華麗で豊かなファンタジーの世界にご案内します。

ヴァイオリンの弦はわずかに4本。おのずとその表現力には限界があると考えがちですが、弾かれたメロディが聴く人の記憶から消えてしまわないうちに別のメロディ

イを弾かせたり、実際には弾かれない音を聴く人にイメージさせながら現実には異なる音を鳴らせた

り、少ない音を巧みに使って複数のメロディや多彩なハーモニーを感じさせるソロ（無伴奏）ヴァイオリンの演奏には、見た目をはるかに超えた表現力があります。

プログラムには、このジャンルの先駆けとなったバッハや、そのバッハに強い影響を受けたイザ

イ、そしてロマン派を代表する作曲家たちに強烈な影響を与えたバガニニの作品（音楽史上の不朽の名作と呼ばれる作品）のなかでも特によく知られた作品と、フォスターやメンデルスゾーンなどの、よく知られ親しまれている名曲の編曲作品を採り上げていますから、無伴奏を初めて聴く人にもわかりやすく、その魅力を十分に堪能していただけるでしょう。加えて、千住明作曲の「ソロヴァイオリンの為のセレナーデ」は、千住真理子のために作曲されたという話題性を越えて、作品としての完成度の高さとロマンティックな美しさを感じていただけるでしょう。

ソロヴァイオリンのための楽曲は、作曲技法においても演奏技術においても、極めて高度な表現の可能性を極限まで追及し、あらゆる超絶技巧を尽くした作品ばかりです。繊細でありながら迫力に満ちあふれた演奏。これこそ千住真理子がライフワークとして、追い求めている世界です。

完璧なテクニクと豊かで自由な音楽性を備えたヴィルトゥオーゾにのみ許された演奏を直に体験できるまたとない機会です。みなさんのお越しをお待ちしています。

残席わずか！

ひとり芝居シリーズ
佐野史郎「マラカス—消尽—」

11月17日（火）午後7時開演
（開場6時30分）

山口南総合センターホール

入場料（全席指定・消費税込）

4,500円（エニー会員 4,000円）

当日5,000円（空席がある場合のみ）

好評発売中

由紀さおり・安田祥子
童謡コンサート

—歌・うた・唄 vol.3—

平成11年1月26日（火）

午後6時30分開演（開場6時）

山口市民会館大ホール

入場料（消費税込）

指定席 5,000円

一般自由席 4,000円

小中高生自由席 2,500円

*エニー会員 各300円引き

当日券 各500円高

11月22日発売

東京ヴォードヴィルショー
「アパッチ砦の攻防 決定版」

作：三谷幸喜

出演：佐藤B作・あめくみちこ・松金よねこ他

平成11年2月9日（火）

午後7時開演（開場午後6時30分）

山口市民会館大ホール

入場料（全席指定・消費税込）

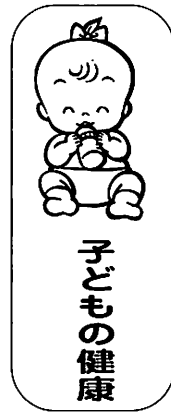
5,000円（エニー会員 4,500円）

当日5,500円（空席がある場合のみ）

一般予約受付開始11月16日～20日（予約☎20-6111）



市保健センター
 (糸米二丁目6-6)
 ☎21-2666
 市南保健センター
 (名田島 南総合センター内)
 ☎0839-72-9850



- ◇ 1歳6か月児健康診査
- ◇ 期日 12月24日(木) 25日(金)
- ◇ 対象 平成9年6月生まれの幼児
- ◇ 3歳児健康診査
- ◇ 期日 12月15日(火) 16日(水)
- ◇ 対象 平成7年12月生まれの幼児
- ◇ 右記いずれも
- ◇ 受付時間 午後1時～2時
- ◇ 場所 市保健センター
- ◇ 対象児には、今月末にご案内の文書を送付します。
- ◇ 問い合わせ 市保健センター

ツベルクリン反応検査
 BCG接種
 [市保健センター会場]

◇ 期日 ツベルクリン反応：11月17日(火) BCG接種：11月19日

日(木)

ツベルクリン反応：12月8日

(火) BCG接種：12月10日(木)

◇ 受付時間 午後1時30分～2時30分

◇ 対象地区 大殿・白石・湯田・仁保・小鯖・大内・宮野・吉敷・平川・大歳地区

◇ 対象 生後3か月～4歳未満の子どもで、BCG接種未接種者、再検査者

◇ 料金 無料

◇ 持参品 母子健康手帳・体温計

◇ 申し込み 市保健センター(予約制)

◇ 育児講座 親子遊び

◇ 日時 11月30日(月) 午前10時～11時

◇ 場所 市保健センター

◇ 講演 「親子遊びの講話と実習」

◇ 講師 市立三の宮保育園保母 田辺壽子

◇ 対象 1歳児とその親20組程度 (先着順)

◇ 受講料 無料

◇ 申し込み 市保健センター

健康教育受講者募集

◇ 日時 12月1日(火) 午後1時

予防接種はもうお済みですか？

方 法	予 防 接 種 名	回 数	標準的な接種年齢	対象年齢		
乳 幼 児	集団接種	BCG	1回	生後3か月～4歳未満のツベルクリン反応陰性者		
	個別接種	三種混合	1期初回	3回	生後3～12か月	生後3か月～7歳半未満
			1期追加	1回	1期初回(3回)接種後12～18月の間	
		麻しん(はしか)	1回	生後12～24か月	1～7歳半未満	
		日本脳炎	1期初回	2回	3歳	生後6か月～7歳半未満
			1期追加	1回	4歳(初回終了後概ね1年おく)	
	児 童 生 徒	風しん(三日ばしか)	一生に1回	生後12～36か月	1～7歳半未満	
				小学校1年	7歳半未満	
				中学校2年	12～16歳未満(S54.2～S62.0.1の間に生まれた人のみ)	
		二種混合	2期	1回	小学校6年(12歳)	11～13歳未満
日本脳炎	2期	1回	小学校4年(9歳)	9～13歳未満		
	3期	1回	中学校3年(14・15歳)	14～16歳未満		

◇ 対象年齢を超える定期接種(無料)として受けることができません。なるべく早めに受けましょう。詳しくは、健康づくりカレンダーをご覧ください。

◇ 問い合わせ 市保健センター

30分～3時30分

◇場所 佐山公民館

◇講演 「脳卒中について」

◇講師 小郡第一総合病院 脳神

経外科 上田祐司先生

◇受講料 無料

◇申し込み 11月30日(月)まで

に市南保健センターへ

**おじいちゃんおばあちゃんに
贈る子育て応援講座**

◇日時 11月25日(水) 午後1時

30分～3時30分

◇場所 山口南総合センター

◇講演 「孫との遊び方、遊ばせ方」

◇講師 山口市立保育園 保母

◇対象 未就園児のお孫さんがいる人または誕生予定の人60人(先着順)

◇申し込み 11月24日(火)まで

に市南保健センターへ

**山口健康福祉センター
からのお知らせ**

未熟児相談指導事業

「元氣っ子教室」

【1回目】

◇日時 12月11日(金) 午後1時

10分～3時30分

◇内容 開校式、講義「子どもの

発達と遊び〜ことばの発達を中心として」など

【2回目】

◇日時 12月17日(木) 午後1時

10分～3時30分

◇内容 講義および試食「離乳食・幼児食Q&A」など

右記いずれも

◇場所 山口健康福祉センター

(吉敷3325-1)

◇対象 未熟児養育医療受給者

(出生体重2kg未満以下で生まれた3歳以下の乳幼児をもつ保護者)30人(先着順)

◇受講料 無料

◇申し込み 11月30日(月)まで

に地域保健班(☎34-2531)

◇申し込み 11月30日(月)まで

に地域保健班(☎34-2531)

◇申し込み 11月30日(月)まで

に地域保健班(☎34-2531)

◇申し込み 11月30日(月)まで

に地域保健班(☎34-2531)

◇申し込み 11月30日(月)まで

に地域保健班(☎34-2531)

◇申し込み 11月30日(月)まで

に地域保健班(☎34-2531)

◇申し込み 11月30日(月)まで

に地域保健班(☎34-2531)

◇申し込み 11月30日(月)まで

に地域保健班(☎34-2531)

◇申し込み 11月30日(月)まで

に地域保健班(☎34-2531)

◇申し込み 11月30日(月)まで

に地域保健班(☎34-2531)

休日当番医表(12月)

山口市医師会		吉南医師会			
診療時間：午前8時30分～午後5時30分		診療時間：午前9時～午後6時			
内科系	外科系	内科系		外科系	
6日 田中内科 27-5020 (大内矢田)	林外科 22-0139 (道場門前二)	小児科柳澤医院 0839-73-3121 (小郡町御幸町)	同仁病院 0836-65-5555 (阿知須町)	三隅外科 0839-72-1003 (小郡町明治北)	
13日 香山消化器内科 23-1577 (吉敷佐畑)	柴田病院 27-2800 (大内矢田)	岩崎クリニック 0839-73-0637 (小郡町明治東)	利重クリニック 89-2515 (江崎)	小林外科 0839-73-1515 (小郡町津市上)	
20日 藤原内科 23-5517 (折本一)	小田整形外科 24-8972 (中央四)	上郷医院 0839-72-0916 (小郡町柳井田)	たむら医院 89-4480 (江崎)	吉武医院 0839-84-2330 (秋穂町東)	
23日 香川内科 21-1700 (吉敷下京面)	奥山整形外科 23-0022 (湯田温泉五)	小橋クリニック 0839-73-5000 (小郡町高砂町)	共立病院 0836-65-2200 (阿知須町)	林病院 0839-72-0411 (小郡町山手下)	
27日 おごし医院 22-9777 (矢原)	内藤クリニック 20-5588 (吉敷上東)	山岸内科 0839-72-2788 (小郡町光ヶ丘南)	同仁病院 0836-65-5555 (阿知須町)	共立病院 0836-65-2200 (阿知須町)	
29日		岩崎クリニック 0839-73-0637 (小郡町明治東)	藤井医院 87-2002 (秋穂二島)	村田外科 0839-72-7100 (小郡町山手下)	
30日 縄田医院 22-0149 (中央五)	坂本整形外科 25-5566 (門政寺)	上郷医院 0839-72-0916 (小郡町柳井田)	同仁病院 0836-65-5555 (阿知須町)	相川医院 86-2177 (鑄銭司)	
31日 みほりクリニック 24-8031 (大内御堀)	山口病院 22-1191 (駅通り二)	小橋クリニック 0839-73-5000 (小郡町高砂町)	同仁病院 0836-65-5555 (阿知須町)	同仁病院 0836-65-5555 (阿知須町)	

吉南医師会 土曜在宅当番医	
診療時間：午後7時～10時	
内科系	外科系
5日 共立病院 0836-65-2200 (阿知須町)	村田外科 0839-72-7100 (小郡町山手下)
12日 上郷医院 0839-72-0916 (小郡町柳井田)	嘉村外科 0839-72-2513 (小郡町蔵敷)
19日 山岸内科 0839-72-2788 (小郡町光ヶ丘南)	小林外科 0839-73-1515 (小郡町津市上)
26日 はまもと小児科クリニック 0839-73-0616 (小郡町明治北)	小川整形外科 0839-72-2887 (小郡町明治西)

■休日当番医テレホンサービス ☎23-5000

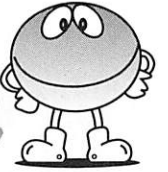
■休日・夜間急病診療所 (糸米二丁目6-6 ☎25-2266)

〔内科・小児科〕 毎日午後7時～10時

〔外科〕 土曜・日曜・祝日・年末年始・8月14日～16日 午後7時～10時

〔歯科〕 日曜・祝日・年末年始・8月14日～16日 午前9時～午後1時

「リサイクル推進」
「容器包装リサイクル法」
「容器包装リサイクル法」
「容器包装リサイクル法」



「容器包装リサイクル法」
「容器包装リサイクル法」
「容器包装リサイクル法」
「容器包装リサイクル法」

リサイクルを推進するために、
社会ではいろいろな動きが起きて
います。

平成9年4月に施行された「容
器包装に係わる分別収集及び再商
品化の促進等に関する法律（容器
包装リサイクル法）」は、一般廃
棄物の半分以上を占める容器包装
の廃棄物についての、新しいリサ
イクルシステムを確立させようと
いうものです。

山口市で現在行われている空き
缶・空きビンの分別収集も、この
法律にもとづいています。この法
律でリサイクルは、まず市民の皆
さんに分別排出をしてもらうこと
から始まります。分別排出され
た物は、市が収集して再生工場へ
引き渡し、市と事業者がそれぞれ
負担分を出し合って、再商品化し
ます。そして最後に再商品化した
物をまた使用してもらうことによ
って、はじめて新しいシステムは
完成するのです。
このようにリサイクルは市民の
皆さんの参加なくしては成り立た
ないものなのです。



申し込み先
山口市交通局
(第二種旅行業知事登録第2-44号)
☎22-2555

一萩一金子みすゞ一屋の懐石と くつろぎの湯〈日帰り・謝恩ツアー〉

- ◇出発日 12月9、10、11、12、14、16、17、18、19日
1月8、10、13、16、24、28日
- ◇出発 市民会館小ホール前 午前8時30分
- ◇行程 小ホール前・小郡駅北口～萩駅（井上勝鉄道創始者資料館）～蒲鉾工場見学～金子みすゞ記念館～日置温泉～山口
- ◇募集人員 各日とも40名（先着順・最少催行人員30名）
- ◇参加費 大人 6,500円、子ども・身障者 5,500円
- ◇受付 11月16日（月）午前8時30分より（最少催行人員に満たない場合は中止または出発日の変更をお願いすることがあります）

大島みかん狩り～お楽しみ抽選会あり

- ◇期日 12月13日（日） 小雨決行
- ◇出発 市民会館小ホール前 午前8時
- ◇行程 小ホール前・小郡駅北口～大島安下庄みかん園（みかん狩り、昼食）～小郡駅北口・市民会館
- ◇募集人員 80名（先着順）
- ◇参加費 大人 7,000円、子ども・身障者 6,500円
- ◇受付 11月16日（月）午前8時30分より

第157回文化バス 荒神谷遺跡と八雲立つ風土記の丘

- ◇期日 11月23日（月）～24日（火）
- ◇出発 市民会館小ホール前 午前7時
- ◇行程 小ホール前・小郡駅～荒神谷遺跡～八重垣神社～神魂神社～八雲立つ風土記の丘～熊野大社～山口（行程を変更する場合があります）
- ◇宿泊地 玉湯町 玉造温泉
- ◇募集人員 80名（先着順）
- ◇参加費 大人 31,800円、子ども・身障者 31,000円
- ◇講師 郷土史家 内田 伸氏
- ◇受付 11月15日（日）午前8時より

12月の不燃物収集日

1日（火）	上金古曾・下金古曾・八幡馬場・木町・天花 天花畑・上豎小路・下豎上・上古熊・古熊
2日（水）	吉敷
3日（木）	仁保
4日（金）	大歳
7日（月）	小鯖
8日（火）	野田・大殿大路・大市諸願・太刀売・中市 米屋町・御局小路・天神通り・西滝・東滝 久保小路・新馬場・銭湯小路・相物小路 松の木町
9日（水）	嘉川・新橋・西門前
10日（木）	佐山
11日（金）	名田島・二島
14日（月）	鱒石・（上、中、下）道場門前・東惣太夫 西惣太夫・（上、中、下）後河原・中河原 今小路・新天街・新丁・新道・早間田・新町
15日（火）	今市・今道、大附・西白石・東白石・東糸米 西糸米
16日（水）	陶・鑄銭司
17日（木）	荒高・熊野・竜王町・田町
18日（金）	宮野
21日（月）	（上、中、下）清水・一本松
22日（火）	大内
24日（木）	三和町・中讃井・前町
25日（金）	平川
28日（月）	西朝倉・元町西・元町
29日（火）	朝倉中央通り・東朝倉・泉町・角下市町 湯屋町

12月の分別収集日

2日（水）	大殿、白石、湯田
9日（水）	宮野、大内、平川
16日（水）	仁保、小鯖、吉敷、大歳
23日（水）	陶、鑄銭司、名田島、秋穂二島、嘉川、佐山

※23日は予定を変更し、祝日でも収集を行います

■人のうごき

上段は平成10年11月1日現在、
下段は平成10年1月1日との比較

