

1

宅配便は1回で受け取ろう

2

エシカル消費をしよう

3

公共交通機関を利用しよう

4

自転車を利用しよう

5

エコドライブしよう

6

省エネ機器に
買い換えよう

7

クールビズ・
クールシェアしよう

8

ウォームビズ・
ウォームシェアしよう

11

旬の食材を
残さず食べよう

10

地産地消しよう

9

ワンウェイ
プラスチックを無くそう

未来のことも 考えて、選ぶー

あなたの日々の選択が、
地球温暖化対策になります。



COOL CHOICE YAMAGUCHI



ふだんの
暮らしで
できること
ばかりぶー

山口市

クール チョイス
「COOL CHOICE」とは、
地球温暖化防止のために、
CO₂を減らす買い換え・サービスの利用・
ライフスタイルの選択をしよう
という取り組みです。

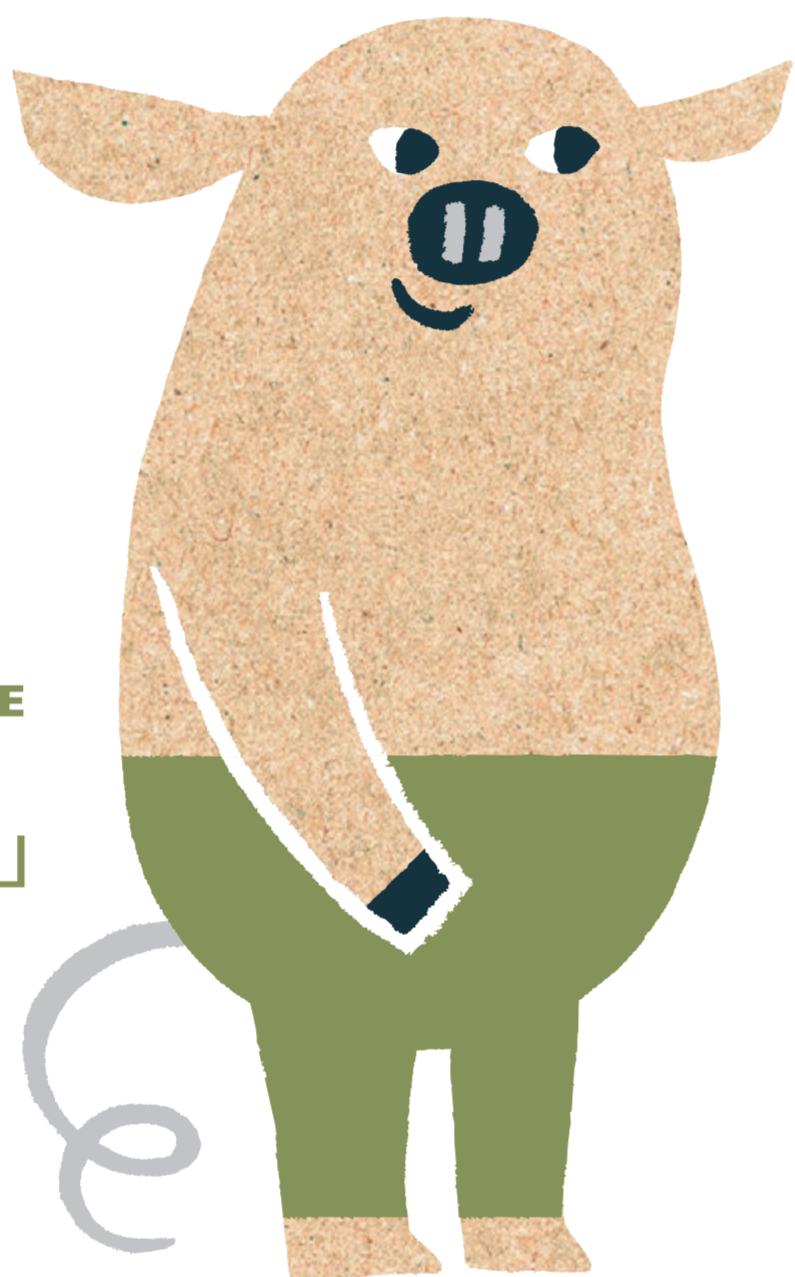
環境にかしこい選択



ひろがる COOL CHOICE YAMAGUCHI 2020

この夏！地球とからだにやさしい“賢い選択”をしていく
「COOL CHOICE」の輪を広げよう！

COOL CHOICE
キャラクター
「選ぶー」



COOL CHOICE

未来のことも考えて、選ぶー

地球温暖化の原因である「温室効果ガス」の中で、私たちの生活に一番身近なものは、「二酸化炭素(CO₂)」です。

これは、電気を使っても、ガスを使っても、灯油を使っても、ガソリンを使っても排出されます。

一人ひとりが取り組む省エネ、節電の効果はわずかかもしれませんが、

その取組が市全体に広がって全世帯が取り組めば、それは大きな効果となります。

山口市では、地球温暖化対策に資するあらゆる「賢い選択」を促す国民運動

「COOL CHOICE」を推進する普及啓発事業をキャンペーンとして総合的に展開します。

今年の夏も、地球とからだとおサイフにやさしい“賢い選択”にチャレンジしましょう。

環境にかしこい選択



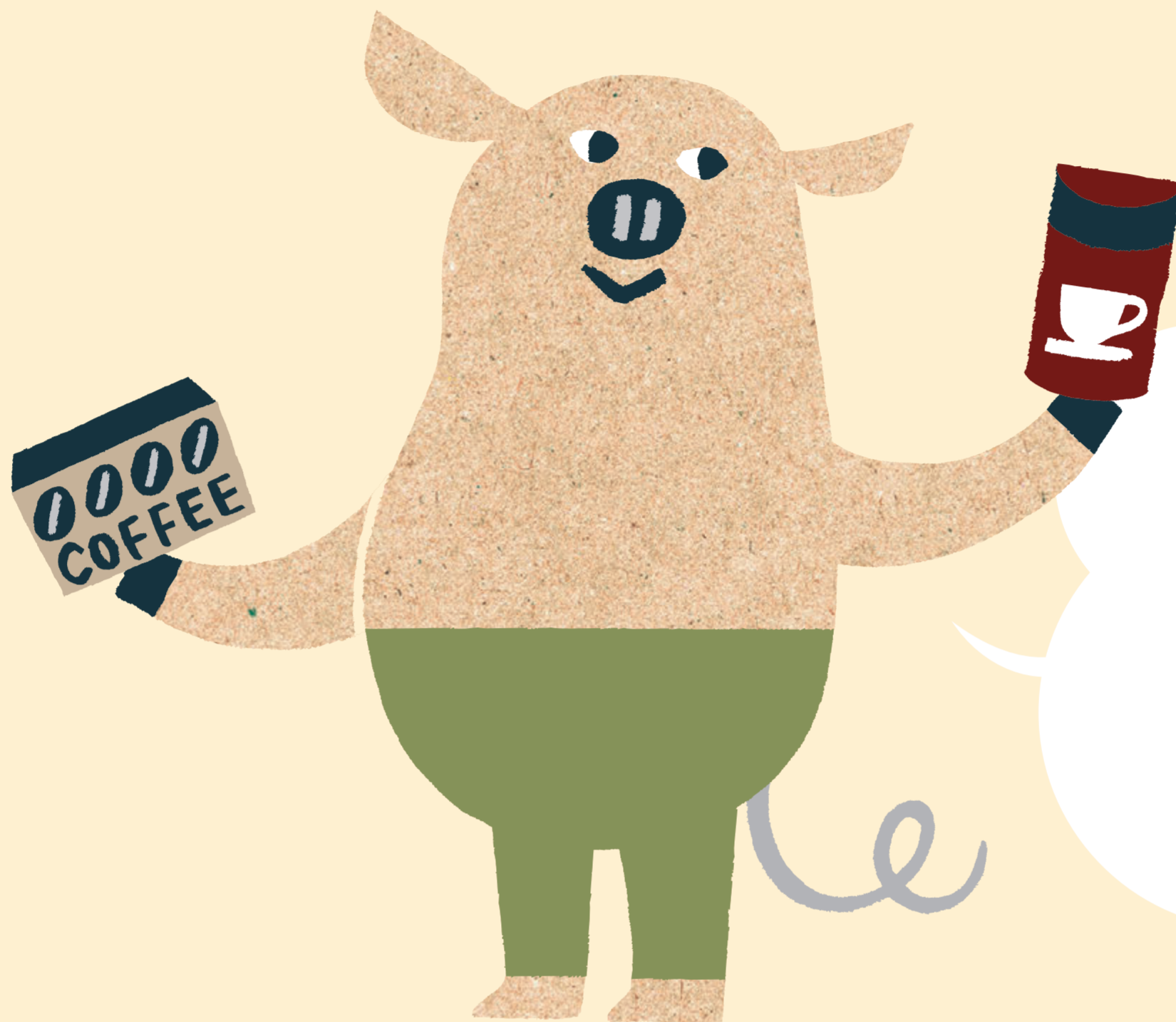
お問い合わせ

山口市 環境部 環境政策課

TEL:083-941-2181 FAX:083-927-1530

E-mail: kankyo@city.yamaguchi.lg.jp

買い物やサービスは 作られ方で、選ぶー



「安さ」や
「便利さ」の
裏にある問題は、
無視できない！

認証ラベルのある商品を選ぶ

エコ商品を選ぶ

障がいがある人の支援につながる商品を選ぶ

地元の商品を選ぶ

フェアトレード商品を選ぶ

エシカル消費をしよう

環境に考慮して生産されているものや、途上国で劣悪な労働環境・低賃金でなく作られたフェアトレード商品、地元で作られているもの。そんな商品・サービスを選ぶことが、エシカル消費です。品質や価格と同じく、ちゃんと考えて作られているかどうかを買う時の基準に。



LEDランプは
長持ちするから、
換える手間も
いらないうー

LEDや5つ星の 省エネ家電を、選ぶー

低炭素型製品を選ぼう

低炭素型の製品とは、エコカー、省エネ住宅、省エネ家電などを指します。低炭素型製品を選択することで、快適かつ温暖化対策につながる、一歩先のライフスタイルを賢く選択することが大切です。家電・住宅・自動車という生活に密着している観点で、ライフスタイルを見直してみませんか？

涼しい服や 過ごし方を、 選ぶー

部屋を
キンキンに
冷やすなんて、
クールじゃないうー



クールビズしよう

夏は冷房時の室温28℃で快適に過ごせる軽装や工夫を。植物で日差しを遮るグリーンカーテンに打ち水、夏野菜やかき氷でもクールダウンできます。エアコンは1部屋に絞って家族で集合。フィルターを掃除し、ドアを閉めれば、効きがよくなりますよ。



手間が
かからない上に、
宅配業者も
助かるぶー

再配達にならない
受け取り方を、
選ぶー

宅配便は1回で受け取ろう

宅配便は、再配達する度に配達車のCO₂排出量が増えてしまいます。注文の時に、受け取れる時間帯や、自宅以外の受取場所も考えて指定するといいですね。誰かに荷物を送る時にも、相手が受け取りやすい日時を事前に確認しておくトスムーズです。

エコな
ドライブ術を、
選ぶー

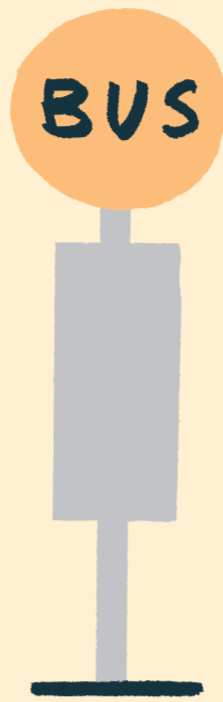


急な加速・減速をしない
エコドライブは、
交通事故も減らせるぶー

エコドライブしよう

自動車の運転のポイントは、「ふんわりアクセル」や「アイドリングストップ」。燃費がよくなってお財布にやさしく、ガソリンなどの燃料消費量を最大で約4分の1減らせるというデータもあります。すぐ済む用事でも、駐車中はエンジンを切りましょう。

家庭からの
CO₂排出量の
約4分の1が
自動車だぶー



マイカーより
電車やバスを、
選ぶー

公共交通機関を利用しよう

通勤や通学、旅行、ちょっとした外出に、マイカー以外の選択肢を考えてみませんか？ 山口市は全国比較でガソリン購入量が最多という統計もあります。大人数が一度に乗れる電車やバスなら、みんながマイカーを利用するよりもCO₂排出量を減らせます。

ライトダウンキャンペーンに 参加しよう！

県内一斉に、不要な照明の消灯に取り組みます。

6/21 日 ▶ **7/7** 火 **20:00~22:00**

重点取組日 6月21日(夏至)、7月7日(クールアースデー)

取組内容

家庭：家族が1つの場所に集まり、他の部屋を消灯
事業所：夜間の屋外照明施設(ライトアップ施設等)の消灯
室内の不要な照明の消灯
従業員への職場や家庭での不要な照明の消灯の呼びかけ