

広報

2001/7/5

きらら博まであと9日

平成13年
No.595

発行：阿知須町役場
〒754-1292
山口県吉敷郡阿知須町
TEL.0836-65-4111
<http://ajisu.com>



広報あじす…毎月5日発行 お知らせ版…毎月20日発行

あじす

いよいよ開幕

山口きらら博

7月14日～9月30日


も・こ・じ CONTENTS

- 2～3…きらら博のキホン
- 4…8月15日は阿知須町の日
- 5…参議院議員通常選挙
- 6～7…お知らせ
- 8…モノに聞く…あじすの今昔ほか
- 9…皇太子殿下ご来町
- 10～11…ふれあい広場ほか
- 12…町民カレンダー

▲博覧会場内のスーパーテーマ館とフランスからやってきた風力発電

ホシ

博のことは結構知っている。チケットも購入済み。
待って。進入ルートは？駐車料は？お得な情報は？
だ、知らないことがたくさん。
知って、自分だけの楽しみ、たくさん見つけて！

ート 

第1有料駐車場

進入ルート①

第2有料駐車場

至原道きりー浜沖の原線

エコグッズ交換場所  
きららゲート付近、いきいき・エコパーク内環境配慮PRコーナー


マイコップ持参で 集めてもらえるプレゼント

山口きらら博では、環境にやさしい博覧会にするため、廃棄物の発生・排出抑制を進めるとともに、リサイクル率100%の達成を目指します。

紙コップの使用を減らすため、会場内で販売するジュースやコーラなどを入れるマイコップ(480ml以上で壊れにくいもの)の持参をお願いします。協力店でマイコップを使用され



▲会場内で販売されるマイコップ(袋付き600円)

たり、空き缶回収機を利用、またエコパンフレットを使われると、エコチケットがもらえ、5枚集めると再生素材を使用したオペラグラスなどの記念品が毎日先着500人にもらえます。(交換場所  左図参照) また、会場内でも山口きららバンド入りのマイコップが販売されます。

■問い合わせ 21世紀未来博覧会協会運営第2課 (☎)66-1580

おすすめ ゆっくりみるなら 7/14~7/19

夏休み前の7月14日から19日までの6日間は、比較的来場者が少ないと予想されます。ゆっくりとした見学を望まれる人はこの期間にどうぞ。

シャトルバス

阿知須駅から会場まで直行
料金は無料。

行き 阿知須駅→会場	帰り 会場→阿知須駅
■始発 午前8時30分	■始発 午前8時40分
■終発 午後7時45分	■終発 午後9時45分

※平日は約10~20分ごとに運行、土日祝日・盆(8/13~15)は約5~10分ごとに運行します。

有料施設

アミューズメントゾーン
料金一覧

大観覧車…600円、ツインドラゴン…300円、メリーゴーランド…300円、アストロファイター…300円、お伽列車…300円、ガウディスリー…300円、ワームホーム…300円、ドラゴンコースター…300円ほか



阿知須ふるさと夏まつり

町民総踊りで元気な町・あじすをアピール

山口きらら博「阿知須町の日」実行委員会は、町民参加のシンボルイベントとして8月15日の「阿知須町の日」に、スポーツゾーン芝生広場で「阿知須ふるさと夏まつり」を開催します。この日はあなたが主役です。多くの阿知須の元気人間のご参加をお待ちしています。お元気音頭、阿知須音頭、白河音頭の総踊りで元気な町をアピールしよう。

なお、当日は午前9時半から、きららホールでのオープニングセレモニーを皮切りに、成人式や小・中学校の児童生徒によるアトラクション、また、ふれあいステージなどで阿知須の元気を発信します。



▲会場となる山口きらら博スポーツゾーン芝生広場からアミューズメントゾーンを望む風景

時間	プログラム
午後5:00	お元気音頭総踊り1回目
午後5:30	郷土芸能・和太鼓
午後6:00	お元気音頭総踊り2回目
午後6:30	ストリートパフォーマンス
午後7:00	華やかにフィナーレ
	お元気音頭総踊り3回目

問い合わせ
町企画振興課内山口きらら博「阿知須町の日」
実行委員会事務局 (☎65-4111内142)

8月15日は阿知須町の日

家族・職場・友人
みんなで参加を

お元気音頭の踊り講習会を実施

阿知須ふるさと夏まつりへの参加気運の盛り上げと、踊りの普及を目的に踊り講習会を開きます。

- 期間 7月の毎週水曜日 午後1時半～、毎週金曜日 午後7時～(各1時間程度)
- 場所 健康文化センター フィッカルあじす
- 内容 お元気音頭・阿知須音頭・お元気音頭サンバ調
- その他 上履きをご持参ください。

あじす大漁旗Tシャツを販売 フィッカルあじすで1500円

健康文化センター フィッカルあじすでは、山口きらら博期間中、阿知須町をPRし、「阿知須町の日」や「お元気音頭総踊り」などで阿知須町をアピールすることを目的として、あじす大漁旗Tシャツをつくりました。Tシャツのバックプリントには威勢のよい大漁旗をイメージしたイラストが描かれています。



■問い合わせ 健康文化センター フィッカルあじす ☎65-4858

参議院議員通常選挙です

今回から、非拘束名簿式比例代表制が導入

任期満了に伴う参議院議員通常選挙は七月二十九日に行われます。参議院の任期は六年間で、三年ごとに半分ずつ改選されることになっています。

これまででは、あらかじめ政党の側で候補者の当選順位を決めておく方式（拘束名簿式）で、有権者は政党名を書いて投票していましたが、今回からは、有権者が候補者名または政党名のいずれかを書いて投票する方式の非拘束名簿式に変わりました。これにより、有権者は当選させたい候補者を選ぶことができるようになりました。

7/29 は

投票できる人

- 満二十歳以上（昭和五十六年七月三十日以前に生まれた）の人
- ことし四月十一日までに転入の手続きをし、引き続き三か月以上本町に住所を有し、選挙人名簿に名前が記載されている人

投票時間

午前七時から午後八時まで
（投票時間の午前七時と終了一時間前の午後七時に町役場のサイレンを鳴らします。）

不在者投票

投票日に仕事、旅行、入院などの理由で投票所に行くことができない人は不在者投票をすることができます。

投票所

- 第一投票所 東条公民館
- 第二投票所 役場玄関ロビー
- 第三投票所 岩倉西公会堂
- 第四投票所 井関第二分団 消防機庫

※有権者がどこで投票するかは入場券に記入してあります。

開票時間・場所

- 時間 当日午後九時から
- 場所 勤労者体育センター
- 問い合わせ 総務課内町選挙管理委員会事務局（☎4111）



明るい選挙のイメージキャラクター
選挙のめいすいくん

郵便での在宅投票

重度の障害がある人で、身体障害者手帳に、両下肢などの障害が一級・二級、内臓機能の障害が一級・三級と記入してある人は、町選挙管理委員会から「郵便投票証明書」の交付を受けて自宅で不在者投票ができます。

「郵便投票証明書」は選挙の時期に関係なく平常時に町選挙管理委員会に申請されると、審査して「証明書」を交付します。

非拘束名簿選挙とは

① 公示
各政党が候補者名簿を届け出

② 投票
候補者名でも政党名でも投票できます。



③ 開票

各政党の総得票数に応じて議席を比例配分します。候補者ごとの得票数の順に当選人が決まります。

④ 結果

$$\begin{matrix} \text{〇〇党の} \\ \text{総得票数} \end{matrix} = \begin{matrix} \text{〇〇党候補者} \\ \text{個人の得票数} \end{matrix} + \begin{matrix} \text{政党名の} \\ \text{得票数} \end{matrix}$$

$$\begin{matrix} \text{△△党の} \\ \text{総得票数} \end{matrix} = \begin{matrix} \text{△△党の候補者} \\ \text{個人の得票数} \end{matrix} + \begin{matrix} \text{政党名の} \\ \text{得票数} \end{matrix}$$

選挙人名簿の縦覧

- 期間 七月十二日（土）・十三日（日）
- 場所 総務課内町選挙管理委員会

2人当選

〇〇党	400万票
山田	120万票
田中	100万票
本郷	80万票
政党名の得票	40万票

1人当選

△△党	300万票
野代	90万票
田中	70万票
本郷	50万票
政党名の得票	60万票



詳しくは関係機関に
お問い合わせください

山口きらら博の 交通安全板について

山口きらら博に向け、町内に設置される標識や案内板は、博覧会へ出入りする車両を国道や一般県道の幹線道路に誘導するためのものです。

案内板を見られ疑問があると思いますが、みなさんの生活道路を守るため、ご理解をよろしくお願いいたします。

☎**問い合わせ** 町建設課土木係
(☎) 4111(内)234

七月は社会を明るくする月間です

今年で五十一回目を迎える「社会を明るくする運動」は

「ふれあいと対話が築く明るい社会」を重点目標に運動が展開されています。地域社会全体が一体となって、犯罪のない明るい社会を目指しましょう。

この運動は、すべての国民が、犯罪の防止と罪を犯した人たちの更生について理解を深め、それぞれの立場で力を合わせ、犯罪や非行のない明るい社会を築くための全国的な運動です。

☎**問い合わせ** 町住民課福祉介護係
(☎) 4111(内)163

子どもの食べ物 実験教室

ジュース・果物などには、どのくらい糖分が含まれているか実験してみよう。

☎**日時** 七月二十五日(水)
午前十時～

☎**場所** 山口県健康づくりセンター(県総合保健会館内)

☎**対象者** 原則として小学四年生から中学生までの三十人(定員になり次第締切)

☎**内容** 講義、実習

☎**受講料** 五百円

☎**申し込み・問い合わせ** 七月十八日(水)までに山口県健康づくりセンターへ(☎) 083-934-2200

渡辺淳一さんが講演

県健康福祉部では山口きらら博会場内で、健康福祉部パビリオン「すこやかほほえみプラザ」関連イベントとして記念講演会を開きます。

☎**日時** 七月十六日(月)
午後六時～

☎**場所** きららホール

☎**講師** 小説家・医学博士 渡辺淳一氏

☎**演題** 「いのち燦々」

☎**入場料** 無料

☎**問い合わせ** 県厚政課(☎) 083-933-2720

キッズ in サマースクール

自然と語り、自然と遊び友情を深めよう



7/27~29
宇部市日の山児童公園

問い合わせ

町子ども会育成
連絡協議会事務局
(☎) 2022

盗難・交通事故に注意

博覧会期間中は車の通行量も増え、多くの方が来町されます。戸締まりをきちんとし、交通安全に気をつけましょう。



新薬 物乱用防止推進員

任期は4月1日から2年間

県の薬物乱用防止推進員が4月から変わりました。推進員は、県から委嘱を受け、覚せい剤・シンナーなど薬物乱用防止の啓発や相談、指導などの活動をされます。薬物乱用防止のご相談については、お近くの推進員へどうぞ。



中礼三郎さん(再任)
(砂郷2区: ☎) 2360



松尾博美さん(新任)
(西条区: ☎) 2867

福祉医療費

受給者証の更新

「母子家庭用」「乳幼児用」「乳幼児用歯科専用」の福祉医療費を受給されている人の受給者証は、更新手続きが必要です。

更新月日 七月三十日(月)、三十一日(火)

場所 町役場第一会議室

※受給者には別途文書を発送します。また、当日都合のつかない人は八月一日(水)以降に町役場で更新してください。なお、本年一月一日の時点で本町に住所がなかった人は課税証明書(平成十三年度分)が必要です。

問い合わせ 町環境保健課

国保年金係 (☎) 4111 (内) 153

七月から介護料支給制度が改正

七月から自動車事故に遭われた人を対象に介護料支給制度が改正されます。

対象 自動車事故により、脳、脊髄または胸腹部臓器

を損傷し、自賠責保険などによる後遺障害等級認定通知書の後遺障害等級が次に該当する人が対象です。

○常時要介護の人(一級三号

または四号) ↓ (月額) 五

八、五七〇円〜一三六、八

八〇円

○随時要介護の人(二級三号

または四号) ↓ (月額) 二

九、二九〇円〜五四、〇〇

〇円

支給される額 支給額は、

上記の範囲内で在宅介護サ

ービス・短期入院など

問い合わせ 自動車事故対

策センター山口支所 (☎) 0

83-924-5419

全国警察音楽隊演奏会

全国警察音楽隊演奏会が阿知須町と防府市にやってきます。本町での日程は次のとおりです。

日時 九月二十二日(土)

場所 山口きらら博会場

日程 開会式【午後一時半

〜スポーツゾーン】、パレ

ード【午後二時〜博覧会

場内】、演奏会【午後四時

〜きららホール】

入場料 無料。ただし、き

ららホールでの演奏会には、

入場整理券が必要です。

申し込み・問い合わせ 八

月十五日(水)までに往復はが

きに、希望する演奏会場・

住所・氏名・電話番号・入

場人数を記入(二人まで)の

上、〒753-8504

山口市滝町一の一 県警察

本部総務課 全国警察音楽

隊演奏会準備室まで (☎) 0

83-933-0110

琴と書道のコンクール

楠町と楠町観光物産協会では、次のとおりイベントを行います。

日時 七月二十二日(日)

午前九時半

場所 楠町万倉交流センター

内容 競書会、大作席書、

赤間石を使った書鎮制作体

験、歴代箏曲最優秀賞受賞

者の演奏、八木美知依先生

による特別演奏ほか

問い合わせ 楠町経済課商

工観光係 (☎) 2824



町営バス臨時便を運行
7月9日〜9月30日まで

山口きらら博開催にあたり町営バスの臨時便を運行します。路線は、引野〜河内〜あじす葡萄の森〜沖の原を經由、毎日、往復で二便のみの運行です。(ただし、土・日・祝祭日は運休です。)
料金は、路線内ならどこまで乗っても百円という低料金です。(乳幼児は無料。回数券は千円で十二回分、二千円で二十五回分です。)

上り 通常の3便の運行に続く		下り 通常の1便に続いて運行	
停留所	発車時刻	停留所	発車時刻
町二	15:25	岡山	9:00
ユースライ	15:27	山	9:02
阿知須	15:29	井	9:03
同病	15:31	向	9:04
砂	15:32	引	9:08
き	15:34	河	9:11
沖	15:37	温	9:12
	15:38	年	9:13
	15:40	野	9:14
	15:43	コ	9:16
	15:44	西	9:19
	15:45	青	9:21
	15:47	あ	9:23
	15:49	西	9:25
	15:52	焼	9:26
	15:54	万	9:27
	15:56	温	9:30
	15:59	河	9:32
	16:00	沖	9:33
	16:01	き	9:36
	16:04	砂	9:37
	16:08	同	9:38
	16:09	仁	9:40
	16:10	一	9:44
	16:12	知	9:45
		須	
		病	
		院	
		前	
		着	

夏期巡回ラジオ体操・みんなの体操会 8/26日 阿知須小学校から公開生放送

■■■■指導者募集■■■■



夏期巡回ラジオ体操・みんなの体操会実行委員会では、夏期巡回ラジオ体操・みんなの体操会の指導者を募集します。

- 年齢 20歳以上の人
- 条件 講習会とみんなの体操会の両日参加できる人
- 講習会 8月12日(日)午後6時～ 勤労者体育センター
- 募集人数 50人
- その他 指導者になられた人にはラジオ体操指導者Tシャツを差し上げます。
- 申し込み 7月31日(火)までに町公民館内「夏期巡回ラジオ体操・みんなの体操会実行委員会事務局」へ (☎65-2022)

モノに聞く……あじすの今昔

31

～てんぐ様のはな～

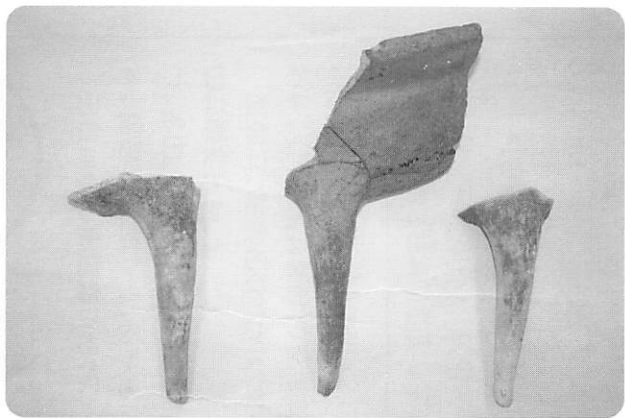
日に日に暑くなりますね。そりゃーあたりまえ、七月ですよ。という声が聞こえました。

いよいよ七月です。夏本番です。もうひとつ、いよいよ「きらら博開幕！」どんな人が、そしてどれだけの人が集まるのでしょうか、楽しみです。

きらら博では二十一世紀の最先端のモノが紹介されるそうですね。でも今回の私の話は最先端ではない？

表題を見て？と思った人も多いのでは？そうです。「天狗の鼻」が私たちです。「そんなバカな、天狗なんておるはずないよ」と、子どもでも笑うでしょうね。でも、何十年か前まではそう思われていたらしいですよ。ずっと前までは阿知須の畑や田んぼを耕すとき、よく私たちが見つかった

そうですね。私たちが手にとって、これは？と不思議がったそうですよ。そして誰もなく「大昔



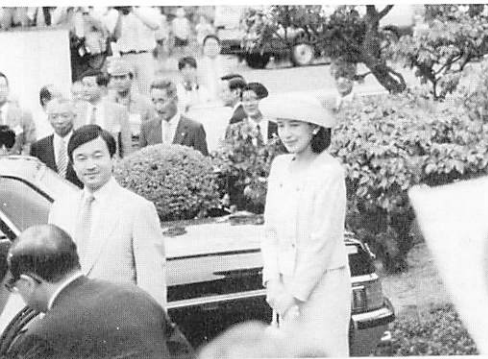
このあたりの空を飛んでいた天狗様の折れた鼻だろう」と言われだしたと聞きましたよ。

そう、お年寄りから聞いた？
先年おこなわれた旦那岡、また領家や赤迫などの発掘調査で私たちの仲間が発見されましたよ。

私たちの正体は「鎌倉から室町時代のナベの足」そう、テレビでやっている「北条時宗」あの時代もそうで、人々が私たちを使ったのです。

ナベの胴から三本の足がニョッキリ。そうです、粘土でつくって焼いたモノなのです。
燃える火の上に三本足のナベをおいて植物を煮たのです。カマドも必要なく、とても合理的でしょ。何？今でもキャンプの時にあったら便利？そうですね。

何年前か、発掘調査の現地説明会で県の担当者が復元して置いましたよ。でも今は山口とか。
阿知須でも一日も早く復元して、町民のみなさんに私たちの素敵なスタイルを見て欲しいな。



▲平成5年にご来町の皇太子殿下と雅子妃

皇太子殿下啓 山口きらら博をご視察

7/20

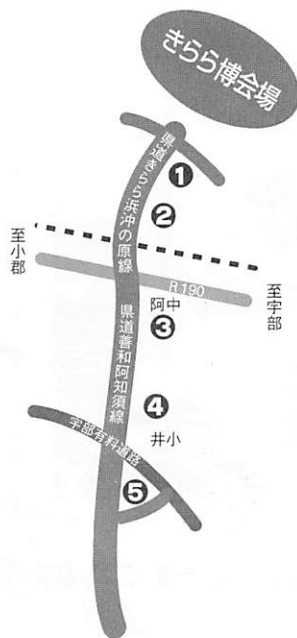
金

皇太子殿下が、7月20日に山口きらら博会場内・すこやかほほえみプラザで催される「ふれ愛 in きらら博会場」ご視察のため行啓されます。

殿下は、20日の朝、山口市内のお宿をご出発の後、正午頃、本町にご到着。約2時間半のご視察の後、山口宇部空港へ向かわれます。

また、当日は町内5か所の奉送ポイントがあり、午後3時20分ごろご通過の予定です。そこでは、皇太子殿下のお車が徐行しゆっくりとお見送りすることができます。

奉送ポイント



奉送ポイント

問い合わせ

町総務課

☎65-4111(内)103



県健康福祉祭で優勝
長尾悟さん(岡区)

27歳から本格的に将棋をはじめ、37年。これまで数々の賞を獲得された実力者。10月に広島で開かれる全国大会へ出場されます。



受賞されたみなさん
おめでとーございませう

昭和59年の県地域消費者団体連絡協議会の設立に参画以来、会長・副会長・顧問を歴任。積極的な消費者活動で全国表彰されました。



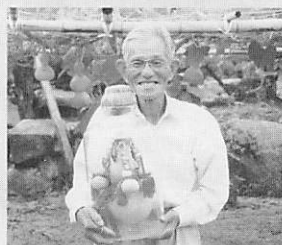
消費者保護功労者表彰
山根傳美子さん(引野区)

昭和60年発足後、母子保健活動を推進。子育てサークル「ひよこの会」や子育て情報マップの作成などの活動が評価されました。

県母子保健推進協議会会長賞
町母子保健推進協議会



全日本愛瓢会展示会で銅賞
浜田康さん(飛石西区)



六つのひょうたを瓶に詰めた作品「六瓢息災」が入賞。大会は福岡県で行われ、約600点の作品の中から選ばれました。

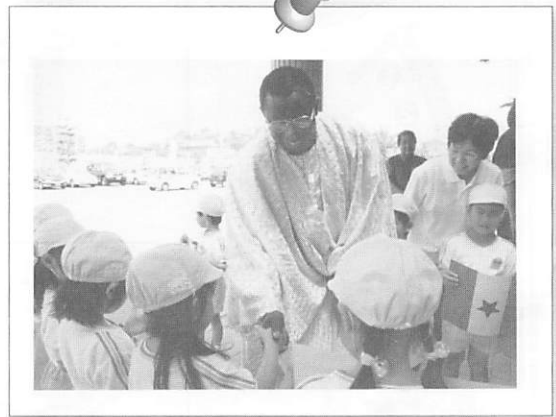
ふれあい ひろば

『ふれあいひろば』は、みなさんのページです。町政へ提言や身近な話題、絵画写真などありましたら町企画振興課(Tel.65-4111(内)143)へお寄せください。



阿中生徒が手植えを体験

梅雨入りした6月5日、阿知須中学校の2年生90人が浜表区の松崎宏紀さんの田を借り、田植えを体験しました。これは、総合学習の一つとして行われたものですが、当日はあいにくの雨模様。カエルが合唱する中、生徒たちはもんぺ姿で、いざ、田んぼの中へ…。足がニュルッ、ふくらはぎまでズボッ！生徒たちは、阿知須町に古くから伝わる「お田植え唄」を歌いながら、返し定規と引き定規を使って昔ながらの手植えを体験しました。



世界的な打楽器奏者アローナさんが来町

山口きらら博のスーパーテーマ館「山口元気伝説」に出演する西アフリカ セネガルの世界的な打楽器奏者アローナ・ンジャエ・ローズさんが6月8日、飯田町長を表敬訪問しました。

町役場玄関ではあじす保育園の園児がフランス語で「ようこそアローナごきげんいかが？」とセネガルの国旗を振りお出迎え。感激したアローナさんは園児と固い握手をかわしました。



山口阿知須宇部線が開通

国道190号線の渋滞緩和と、JR小郡駅から山口きらら博会場へ観光客を直接結ぶ道路として期待されている県道山口阿知須宇部線（小郡阿知須道路）が6月2日、開通しました。暫定2車線で延長8.4km。信号機がなく、同区間を約10分弱（制限時速60km）で結びます。

記念式典終了後は「きららウオーク2001」（主催/きららネット）が行われ、約1,500人が開通したの県道の通りぞめをし開通を祝いました。

人 の 動 き

住民登録

(平成13年6月30日現在)
人口……………8,785人
男……………4,106人
女……………4,679人
世帯……………3,019

6月の動き

(平成13年6月30日現在)
出生……………5人
死亡……………10人
転入……………51人
転出……………32人
前月との差引…+30人

平成12年国勢調査 ○人口…8,963人 ○世帯…2,884



6月24日受付分まで 届け出順・敬称略

出生 (おすこやかに)

氏名	性別	親の名	月・日	住所
坂本 壮	男	裕二	5・23	飛石西
堀尾 信矢	男	進	5・24	小西
西崎 樹	男	正和	5・27	西祝
岩本 一輝	男	知士	6・2	飛石西
松谷 真優	女	和海	6・6	砂郷二

死亡 (ご冥福を祈ります)

氏名	死亡月日	年齢	住所
小野村 シナ	5・22	92	白松苑
中村 幸	6・1	89	縄田北
平田 貞子	6・3	69	沖の原
藤村 俱治	6・7	74	西条
石田 克己	6・9	67	小西
井本 ヒサコ	6・17	90	白松苑
伊藤 八重子	6・20	79	杖川

交通事故の発生状況 (5月)

	件数(件)	死者(人)	傷人(人)	
阿知須町	当月	6	0	6
	累計	19	0	25
	昨年比	-15	-1	-16
山口県	当月	881	8	1,061
	累計	4,102	58	4,927
	昨年比	-187	-7	-243

(平成13年5月末現在)



華やかに十七夜祭

初夏の阿知須を彩る伝統行事、十七夜祭が6月9・10日、催されました。今年の踊り引き山の担当は砂郷地区。「アーエーンヤ」のかけ声に、引き手は、威勢よく声をあわせ、山車を引っ張り各地区を練り歩きました。また、踊り子さんは、優雅な舞いを披露し、観客を魅了しました。



きらら博歓迎立体花壇が完成

県道善和阿知須線横に巨大なきらら博歓迎立体花壇が完成しました。これは、宇部・小野田広域市町村圏振興整備協議会の事業として、浜表地区が委託を受け、地区の皆さんのご協力を得て完成しました。

▽七月一日のクリーン・アップ作戦にご参加ありがとうございました。「山口きらら博」はいよいよ開幕です。二井知事が就任されてまもなく「博覧会を二十一世紀初頭に開く」と宣言されて以来五年、博覧会場への道路は国・県・町道とも急ピッチで工事が進みました。建物も増えました。「山口県の道路は阿知須へ通じる」とさえ言われるようになりました。ここ数年の本町の変貌ぶりは県下に類を見ないといつてよいでしょう。しかし、道路・建物はよくても、町が汚れていては高い評価が得られません。クリーン・アップ作戦は「町内みんなできれいにしよう」という一斉行動でした。平素もその心と行動を持って、博覧会期間中、町外からの来訪者を気持ちよく迎えたいものです。もちろん、「温かい心」での対応はもっと大事です。成功へあなたのお力添えをお願いします。



7
July

町民カレンダー

- 役…町役場 ● 公…町公民館
- 体…体育センター
- 阿小体…阿知須小学校体育館
- 支援セ…子育て支援センター
- 元気ラ…あじす元気ランド
- 社福セ…社会福祉センター

日 月 火 水 木 金 土



				5	6 巡回図書 (町内)	7
8 近郷インディアカ大会 (体センほか/前9時~)	9	10 健康相談 (役/前10時~)、子宮がん・乳がん検診 (役/後1時半~)	11 離乳食教室 (公/前10時半~)	12 法律相談 (社福セ/後4時半~)	13 秋篠宮同妃両殿下ご来町 (きらら浜/前9時25分~) 山口きらら博内覧会 (きらら博/前10時20分~)	14 山口きらら博開幕 (9月30日まで)
15	16	17 いきいきひろば (公/前10時~)	18	19 心配ごと相談所・年金相談 (社福セ/前10時~)	20 皇太子殿下ご来町 (きらら博/正午~) 海でバトル (きらら博)	21
22 第3回全国難読町村サミット (由.../前10時~) (定町場出発)	23	24 育児相談 (支援セ/前9時半~)	25 心の健康相談 (社福セ/後2時~)	26	27 キッズinサマースクール (宇部市/29日まで)	28
29 参議院議員選挙投票日 (投票: 町内/前7時~後8時、開票: 体セン/後9時~)	30	31	8/1	2	3	4

MEMO

- 介護保険料納入月 { 普通徴収…6月~3月
特別徴収…年金受給月 (偶数月)

■ 今月の納税

- 固定資産税・都市計画税
- 国民健康保険税



阿知須町民憲章

- 一、勤労を尊び、奉仕の精神で励みます。
- 二、スポーツに親しみ、健康で明るいくらしを築きます。
- 三、生涯を通して学び、うるおいのある生活を求めます。
- 四、しまりを守り、温かい心のふれあいを広げます。
- 五、伝統と自然を大切に、住みよいまちをつくります。

一九八三年制定