

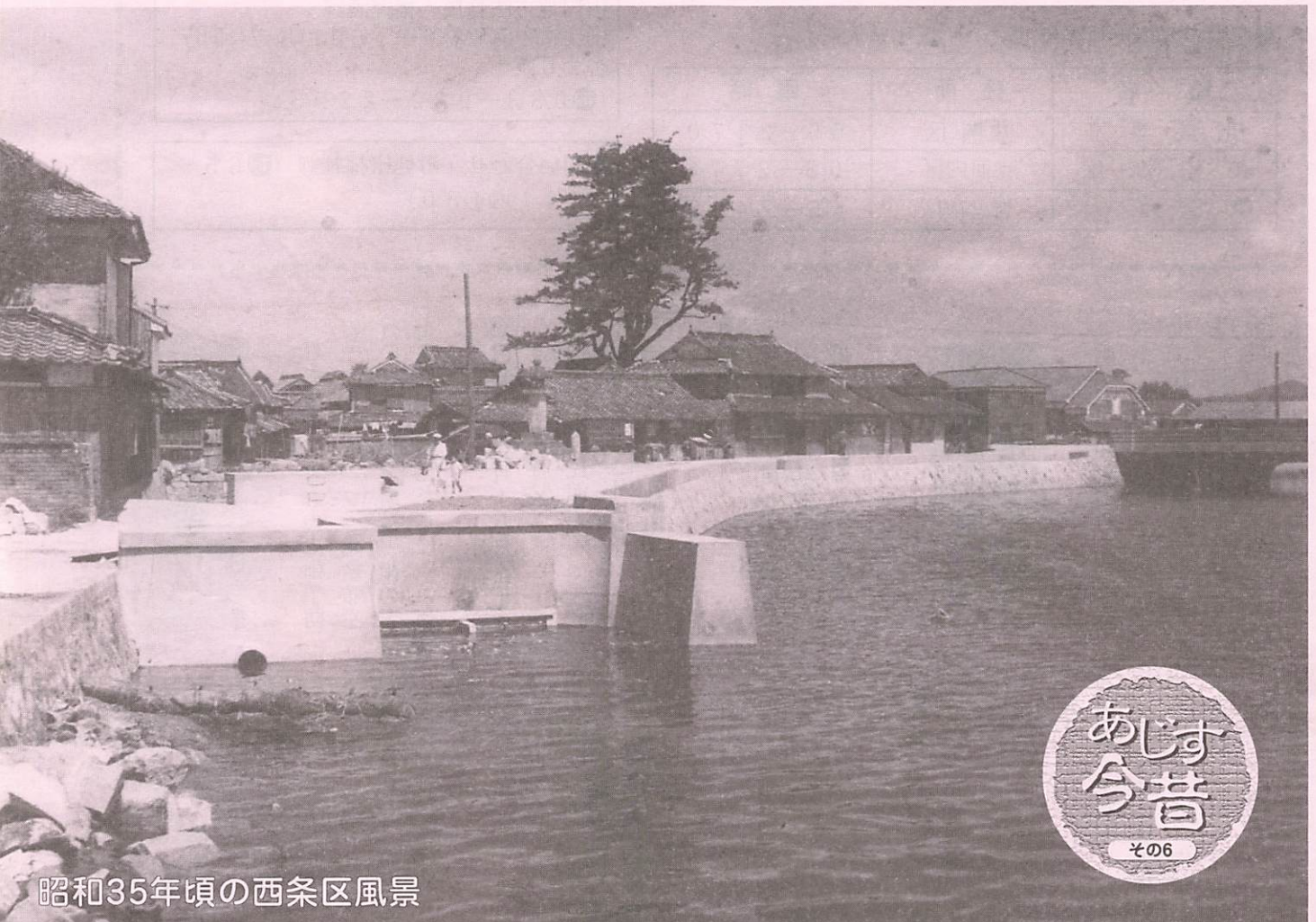
あじす

2002
11/20

お 知 ら せ 版



阿知須町イメージキャラクター
「コッコちゃん」



昭和35年頃の西条区風景



現在の西条区風景

大きなマツの木が！

上は昭和35年頃の西条区の風景で、下は現在の風景です。下の写真の灯籠は海上通行案内石標として建てられたものと言われています。また、近くには地藏様があり、現在は毎月24日に接待が行われ、参拝者が多いことで知られています。後方には阿知須小学校の虹をイメージしたシンボルタワーが見えます。

第54回 人権週間 12月4日(水)から10日(火)まで

育てよう 一人一人の 人権意識 ☆身近なことから人権を考えてみませんか☆

明るい私たちの街づくりのために、家庭・学校・職場や地域社会において、お互いに相手の立場を考えて豊かな人間関係をつくりましょう。人権週間又は12月中に特設人権相談所を開設しますので、心配ごとや困りごとなどについてお気軽にご相談ください。

●当町の人権擁護委員は次のとおりです。

氏名	住所	電話
伊東晃正	井関区	65-2470
山田満雄	寺河内区	65-2778
重田孝子	岩倉前区	65-2493

●特設人権相談所

と き 12月19日(木)
午前10時～午後3時
ところ 阿知須町社会福祉センター

●常設人権相談所

山口地方法務局人権擁護課
山口市中河原町6-16山口地方合同庁舎2号館
(Tel)083-922-2295

●問い合わせ 町健康福祉課 (Tel)65-4111(内)150

フツ素塗布

町では、子どもの虫歯予防の一つとして、フツ素塗布を行います。フツ素は、歯の質を高め、虫歯になりにくい歯にします。

☑日時 十二月十八日(水)午後二時半～三時受付

☑場所 町公民館二階

☑対象 二歳～十五歳

☑持参品 母子健康手帳、タオル

☑費用 無料

☑申し込み・問い合わせ 十二月十六日(月)までに町健康福祉課保健福祉係 (Tel)65-4111(内)152)へ

該当者には無料で風しんの予防接種

昭和五十四年四月二日から六十二年十月一日までの間に生まれた人で、過去に風しんまたはMMRの予防接種を受けていない人は、平成十五年九月三十日までの期間内であ

れば無料で予防接種が受けられます。詳細については、町健康福祉課保健福祉係にお問い合わせください。なお、妊娠されている人は、接種することができませんのでご注意ください。

☑問い合わせ 町健康福祉課保健福祉係 (Tel)65-4111(内)152)

農業担い手に奨励金を交付

町では、農業の担い手を育成して、地域農業の振興の強化を図るため、「阿知須町農業担い手育成強化奨励金交付事業」を実施しています。

☑内容 利用権設定等促進事業により賃借権の設定を受けた町内の農地を借りた人に対して、奨励金を交付します。

☑対象 ①町内に住所がある人 ②農地の賃借権の期間が三年以上で、借り受け面積が百アール以上(基準日八月一日)の人。

☑奨励金 新たに賃借権を設

定した場合は一万円、契約を継続した場合は四千円を上限(十アール当たり)として予算の範囲内とする。

☑申請 十二月二十七日(金)までに町産業振興課にある申請書に記入して提出してください。

☑問い合わせ 町産業振興課 農林業係 (Tel)65-4111(内)222)

再就職希望登録者支援事業の登録者募集

妊娠・出産・育児または介護のために退職した人で、将来的に再就職を希望する人の再就職の準備を長期的に支援する事業です。

☑支援内容 再就職のための情報誌などの提供、ミニ交流会・セミナーのご案内、再就職に役立つ個別相談、教育訓練の受講を支援する「割引券」の発行

☑登録料 無料

☑問い合わせ (財)二十一世紀職業財団山口事務所 (Tel)083-923-2041)

児童巡回相談 のご案内

お子さんのことで
お悩みでは
ありませんか！

発達の遅れが心配、しつけ方が分からない、心身に障害がある、家庭で養育できなくなった、学校へ行かない、性格や行動に不安がある、家出や夜間外出、非行で悩んでいるなどお気軽にご相談ください。

十八歳未満のお子さんのことなら、どんな相談にも応じます。相談については、固く秘密を守ります。

相談をご希望の人は、事前にご連絡ください。費用は無料です。

☎日時 十二月三日(火)午前十時から午後三時まで

📍場所 町公民館

👤相談員 山口県中央児童相談所 児童判定員・児童福祉司

📞申し込み・問い合わせ 町健康福祉課保健福祉係 (TEL) 4111(内)1511

山口県中央児童相談所相談調査課 (TEL) 083-922-7511

OA講習の 受講生募集

山口障害者職業センターでは、就職を目指す障害者の人を対象に、初心者向けOA(ワープロ・パソコン)講習を行います。受講料、テキスト代は無料です。

📅期間 平成十五年一月八日

📅(水)二月四日(火) (但し、土・日曜日・祝日を除く)

🕒時間 午前十時から午後三時まで

👤定員 五人

📞申し込み・問い合わせ 防府市岡村町三一 山口障害者職業センター (TEL) 083-5-211-0520 (FAX) 0835-211-0569

マン・レイ写真展

山口県立美術館では、写真表現の可能性を広げた芸術家マン・レイ(一八八六年〜一九七六年)の展覧会が行われます。ピカソなど友人たちのポートレイトなど五百五十九点の写真と映画でマン・レイの世界を紹介します。

📅会期 十二月二十日(金)〜平成十五年二月二日(日)

🕒開館時間 午前九時〜午後五時まで (入館は午後四時半まで)

📅休館日 月曜日(月曜日が休日の場合はその翌日)、十二月二十八日(土)〜一月四日(土)

📄観覧料 一般千円、学生八百円(七十歳以上及び十八歳以下の人、高等学校、盲・聾・養護学校に在学する人は無料)

📞問い合わせ 山口県立美術館 (TEL) 083-925-7788

第二十回

「小さな親切」運動推進大会開催

「小さな親切」運動阿知須町支部では、次のとおり推進大会を開きます。みなさんのお越しをお待ちしています。

📅と き 十一月三十日(土)

🕒午後一時半から午後三時半まで

📍ところ 町公民館二階大会議室

📄内容 式典・実行章の伝達、作文コンクール優秀作品表彰

・記念講演

演題「こころの健康と音楽」

↳ストレス対策と

ライフスタイルの改善

講師 (株)東日本ファミリークラブ 専任講師 太田 一 友 氏

📞問い合わせ 町健康福祉課 (TEL) 65-4111(内)152

脳卒中予防教室開催

町では、四十歳以上の人を対象に、脳卒中予防教室を開きます。

期 日	時 間	内 容 (講 義)
十二月四日	午後一時半〜	脳卒中の予防について
十二月十一日	午後一時半〜	血管を若く保つ食事



📍場 所 町公民館

👤講 師 医師・栄養士

📅申 込 み 十一月二十九日(金)まで

📞問い合わせ 町健康福祉課保健福祉係 (TEL) 65-4111(内)152

周南コンピュータ・カレッジ一般学生募集

周南コンピュータ・カレッジでは、次のとおり平成十五年度一般入学生を募集します。

- ④ 学科定員 (全日制二年)
 - ・ソフトウェア開発コース (三十人)
 - ・O A ビジネスコース (五十人)
- ④ 出願資格 高等学校卒業者 (卒業見込者を含む) または、

これと同等以上の学力を有する人

④ 選考方法 書類審査、適性検査、面接 (学校見学会の参加者は面接免除)

④ 出願期間・選考日 十一月二十五日①〜十二月十九日

④ 受験料 一万円
④ 問い合わせ 周南コンピュータ・カレッジ事務局 (☎) 0833-7218000

工業統計調査にご協力ください

製造業を営む

事業所の皆様へ

経済通産省では、十二月三十一日現在で工業統計調査を行います。調査員が年末年始にかけて伺いますのでご協力をよろしく願います。

④ 問い合わせ 町企画課広報広聴係 (☎) 41111 (内) 43

ものおしよ

11月



- 22 [金] …マタニティ講座ジョイフルクッキング (秋穂町/前10時〜)
- 23 [土] …近郷少年剣道大会 (体/前9時〜)
- 28 [木] …AJISU 駅伝代表者会議 (公/後7時半〜)
- 29 [金] …教育委員会 (役/後3時半〜)

12月



- 3 [火] …1歳6か月児・3歳児健康診査 (公/後1時〜)
- 4 [水] …いきいきひろば (公/前10時〜) 脳卒中予防教室 (公/後1時半〜)
- 6 [金] …マタニティ講座ジョイフルクッキング (公/前10時〜) 巡回図書 (町内)
- 7 [土] …わくわくものづくり科学教室 (公/前10時〜) クリスマスパーティ (公/後5時〜)
- 8 [日] …AJISU 駅伝大会 (町内/前9時〜)
- 10 [火] …健康相談 (役/前10時〜)

清掃センターの年末年始業務についてお知らせ

12月27日(金)	28日(土)	29日(日)~1月3日(金)	4日(土)
センターへ直接持込みはできますが、各地区のごみ集積所のごみは収集を行いません。	清掃センター休業 各地区のごみ集積所の燃えるごみの収集は行います。	清掃センター休業	ゴミ収集計画カレンダーでは清掃センターは休みになっていますが、臨時に燃えるごみのみ持込みができます。(午前7時半から正午まで) 各地区のごみ集積所の燃えるごみの収集は行います。

12月のごみ収集日

可燃ごみ(町内全域) 月・水・金

- 2 4 6 9 11
13 16 18 20 24
25 28

不燃ごみ(町内全域)

プラスチック製容器包装類 (第1・3火曜日)

3 17

焼却灰・ビン類 (第1・3木曜日)

5 19

紙製容器包装類 (第2・4火曜日)

10 24

※雑誌・段ボール・新聞紙は、第2火曜日

アルミ・スチール缶、その他 (第2・4木曜日)

12 26

※ペットボトルは、第4木曜日

- ごみを出す時間 前日午後5時〜当日午前7時半
- 清掃センターへのごみの直接持ち込み 毎週月〜金曜日 (祝祭日は休み)
 - 午前7時半〜正午
 - 午後1時〜2時
- 問い合わせ 町生活環境課 (☎) 41111 (内) 132 町清掃センター (☎) 4953