

# あじす

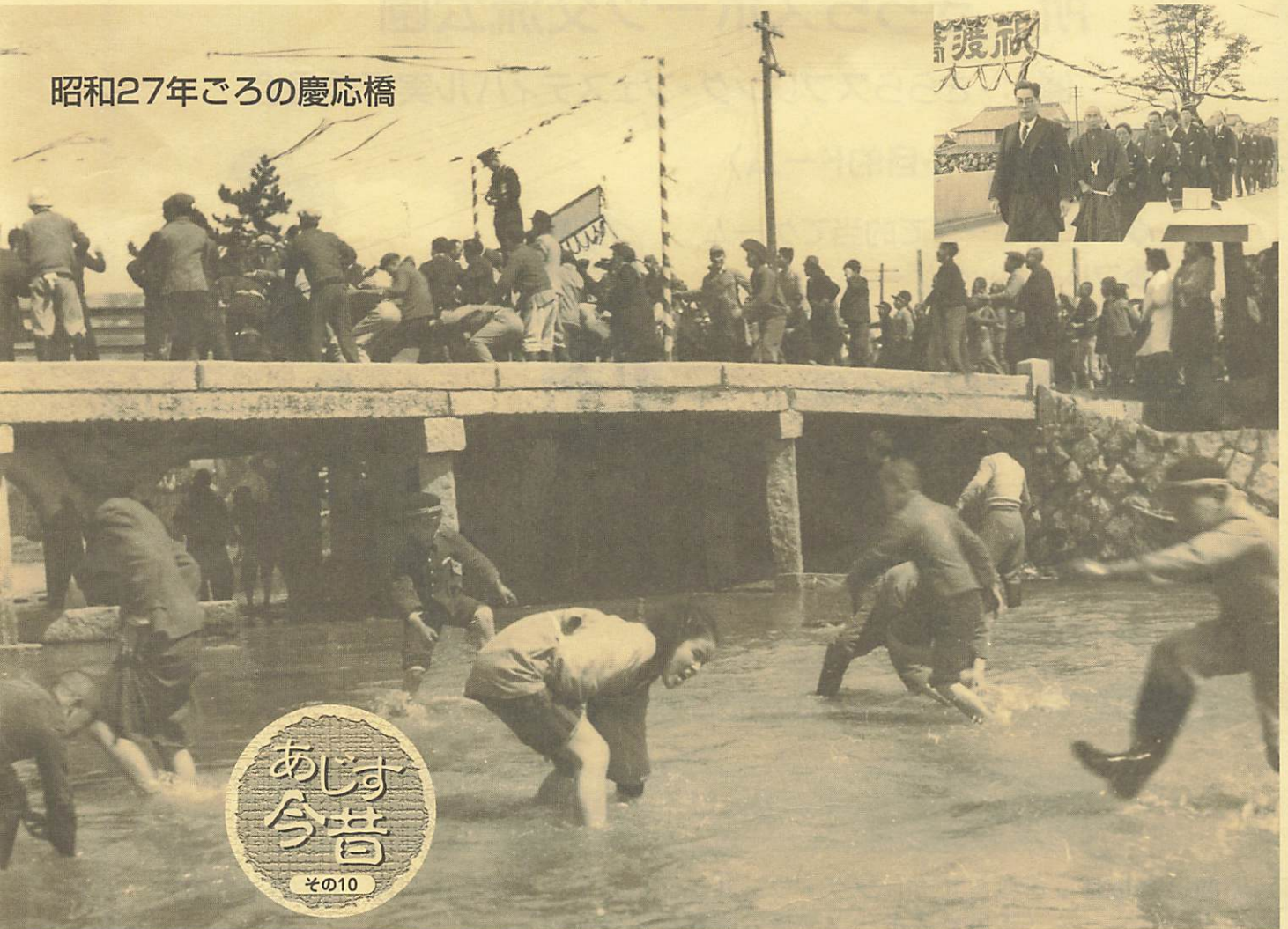
2003  
4/20

## お知らせ版



阿知須町イメージキャラクター「コッコちゃん」

昭和27年ごろの慶応橋



上は、昭和27年の慶応橋竣工式の餅まき風景の写真です。慶応橋は慶応2年に完成し、別名「葬礼橋」と呼ばれていました。それまでは石材（手前）により造られていましたが、昭和26年に当時としては最新式の橋脚の少ないラーメン橋型式で、全長25m・幅員6mの鉄筋コンクリートで着工され、砂郷区と西条区を結ぶ幹線道路の橋となりました。また以前の橋材は、後の船渡橋の改築に使用されました。右上は、渡り初めの写真です。

### 慶 応 橋

現在の慶応橋





# きららスプリング・フェスティバル

日時：5月3日(土) 9:00~16:00

場所：きららスポーツ交流公園

主催：きららスプリング・フェスティバル実行委員会

## ドームを体感!〈多目的ドーム〉

- ◆テニスサーブでの的当てゲーム
- ◆フリーキックゲーム
- ◆スピードガンコンテスト



## トリムで元気〈トリム広場〉

- ◆綱渡りトリム・チャレンジコンペ
- ◆クライミングコンペ



## ビーチバレー〈月の海〉

- ◆一般自由開放

## その他行事 物販・特産品販売及び潮干狩りなど

※マイコップ、マイバッグの持参やゴミの持ち帰り・分別収集にご協力ください。

※きららスプリング・フェスティバルは入場料・駐車料ともに無料です。

問い合わせ：きららスプリング・フェスティバル実行委員会事務局 ☎65-6903  
(きららスポーツ交流公園管理事務所内)



▲松代光正氏デザインのカードです。

七月中旬にきらら館(町立図書館)がオープンします。開館当初は混雑が予想され、カードの発行ができない事態が生じるかもしれません。利用カードの申し込みをされていない人は、この機会に是非お申し込みください。

☑受付期間 四月二十一日(月)~五月二日(金)

☑申し込み 町公民館に置いてある申込用紙に記入し、町公民館窓口へ提出してください。

きらら館の利用カード  
申し込みを再度募集



## 町交通災害共済会 会員募集

新年度の交通災害共済の加入手続きは、お済みでしょうか。加入申し込みは、随時受け付けておりますので、ご家族そろって加入されますことをお勧めします。なお、四月十七日(木)までに加入された人には、区長さんを通じて、加入者兼領収書を届けますので、ご確認ください。

**問い合わせ** 町総務課総務交通係 (☎) 4111 (内) 05)

## 大腸がん検診

町では、四十歳以上の人を対象に大腸がんの集団検診を行います。「住民健康診査受診希望調査」で申し込みを忘れた人で、受診を希望される人は、五月七日(水)までに町健康福祉課へご連絡ください。

**日時** 五月十三日(火)・十四日(水)の午前九時から正午の間に町健康福祉課へご持参ください。

**料金** 三百円(ただし、町国民健康保険加入者と七十歳以上の人は無料。)  
※既に申し込みをされた人は、必要はありません。

**問い合わせ** 町健康福祉課 保健福祉係 (☎) 4111 (内) 152)

## もうすぐママさん・新米ママさんの講座

もうすぐママさん・新米ママさん。マタニティ講座ジョイフルクッキングで食生活を学びましょう。

**日時** 五月二十三日(金)から七月十八日(金)までの隔週金曜日の午前十時から午後一時半まで

**場所** 町健康福祉センターと秋穂町

**内容** バランスばっちり朝ご飯、ヘルシー晩ご飯など。

**対象者** 妊婦、または六か月までの乳児を持つ母親

**持参品** 米 〇・五合

**会費** 一回につき三百円

**申し込み** 五月十二日(月)まで  
**問い合わせ** 町健康福祉課 保健福祉係 (☎) 4111 (内) 151)

## 「はり・きゅう」の助成について

町では、国民健康保険の被保険者の人に、はり・きゅうの経費を一部助成する「はり・きゅう施術受給者証」を発行しています。

**助成額** はり術…一回につき四百円 きゅう…一回につき四百円

**助成の制限** 一術一回で、月に十回以内

**対象療院** 町指定の療院

**申し込み** 被保険者証・印鑑を持参のうえ町住民課へ

**問い合わせ** 町住民課国保年金係 (☎) 4111 (内) 64)

## 阿知須消費生活研究会会員募集

阿知須消費生活研究会は、昭和五十六年に設立し、健全な家庭生活を営むための消費生活問題について、自主的に学習(調査・研究・視察など)し、生活の向上を図ることを目的に楽しく活動しています。新年度を迎え新会員さんの参加をお待ちしています。詳しくは、事務局までご連絡ください。

**問い合わせ** 町企画課政策調整係 (☎) 4111 (内) 44)

## 排水設備工事責任技術者の試験

日本下水道協会山口県支部では、排水設備指定工事店事業主及び勤務されている人のために責任技術者の資格試験を行います。

**日時** 七月十四日(月) 午前十時～午後一時十五分

**場所** 県セミナーパークほか

※受験者多数の場合は、他会場の場合もあります。

**申し込み** 五月一日(木)～二十日(火)

**問い合わせ** 宇部・阿知須公共下水道組合 (☎) 6552

## 赤十字血液センターから献血受付の変更について

山口県赤十字血液センターでは、より多くの人から献血

をしていただけるように四月一日から毎週日曜日に献血受付を行い、毎週土曜日は休日とさせていただきます。みなさんの医療に必要な血液を安定供給に努めてまいりますので、引き続きご協力をお願いします。

**受付時間** 成分献血：午前九時～十一時、午後一時～四時 全血献血：午前九時～十一時四十分、午後一時～四時三十分

**休日** 毎週土曜日、年末年始、祝祭日(日曜日は開所)

**問い合わせ** 山口県赤十字血液センター (☎) 083-922-8009 001-20-456-122)

## 赤十字社資募集

五月は、日本赤十字社の誕生月です。この五月を中心に、赤十字社資増強運動を展開し、赤十字の事業資金の募集を行います。社資のご協力をお願いします。

**問い合わせ** 町健康福祉課 保健福祉係 (☎) 4111 (内) 151)



# 宇部市八十八夜 お茶まつり

宇部市八十八夜お茶まつり  
実行委員会では、お茶まつり  
を次のとおり開催します。

☑日時 五月二日(金) 午前十  
時～午後二時半

※雨天中止の場合あり

☑場所 宇部市小野区藤河内

茶園

☑内容 茶摘み体験、新茶の

接待・無料配布(先着限定)

など

☑問い合わせ 宇部市八十八

夜お茶まつり実行委員会

(☎)34-8366

## 保育サポーター 養成講座

育児や介護から手が離れた  
人や保育士資格を生かしたい  
と思われる人を対象に、「保育  
サポーター養成講座」が開か

れます。

☑日時 六月三日(火)～六日(金)

午前十時～午後四時

☑場所 ぱるるプラザ山口

☑応募資格 ①(財)二十一世紀

職業財団が行う「再就職希

望登録者支援事業」登録者

②子育て経験者若しくは保

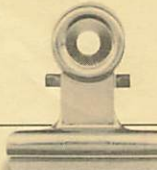
育士の資格をお持ちの人

☑募集人数 四十人(応募者

多数の場合は選考となりま

す)

☑受講料 無料



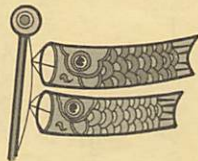
もの  
おし  
よ

4月



22(火)…胃がん検診(25日まで・体/前7時～)  
24(木)…公民館長研修会(公/後7時半～)  
教育委員会4月定例会(役/後3時半～)

5月



1(木)…健康相談(健福セ/前10時～)  
3(土)…きららスプリング・フェスティバル  
(きらら/前9時～)  
5(月)…町民ゴルフ大会(宇部72CC/前7時半～)  
7(水)…いきいきひろば(健福セ/前10時～)  
9(金)…町スポーツ少年団代議員会(公/後7時～)  
ひよこの会(健福セ/前10時～)

## 中国電力からの お知らせ

鯉のぼりは、近くに電線の  
通っていない場所にあげましょ  
う。鯉が電線にかかると、停  
電事故や感電事故の起きる場  
合があります。もし、鯉のぼ  
りが電線にかかったら、また、  
近くで見つけたら、必ず最寄  
りの中国電力までお知らせく  
ださい。

☑問い合わせ 中国電力(株)宇

部営業所(☎)21-015

1)



☑申し込み 五月十六日(金)ま

でに電話又はファックスで

☑問い合わせ (財)二十一世紀

職業財団山口事務所(☎)0

83-923-2020

☎)083-923-227

4)

## 5月のごみ収集日

可燃ごみ(町内全域)月・水・金

2 6 7 9 12

14 16 19 21 23

26 28 30

## 不燃ごみ(町内全域)

プラスチック製容器包装類  
(毎週火曜日)

6 13 20  
27

焼却灰・ビン類  
(第1・3木曜日)

1 15

紙製容器包装類  
(第2・4火曜日)

13 27

※雑誌・段ボール・新聞紙は、第2火曜日

アルミ・スチール缶、その他  
(第2・4木曜日)

8 22

※ペットボトルは、第4木曜日

## ●ごみを出す時間

前日午後5時～当日午前7時半

## ●清掃センターへのごみの

直接持ち込み

毎週月～金曜日(祝祭日は休み)

●午前7時半～正午

●午後1時～2時

## ●問い合わせ

町生活環境課(☎)654111(内)132)

町清掃センター(☎)654953)