

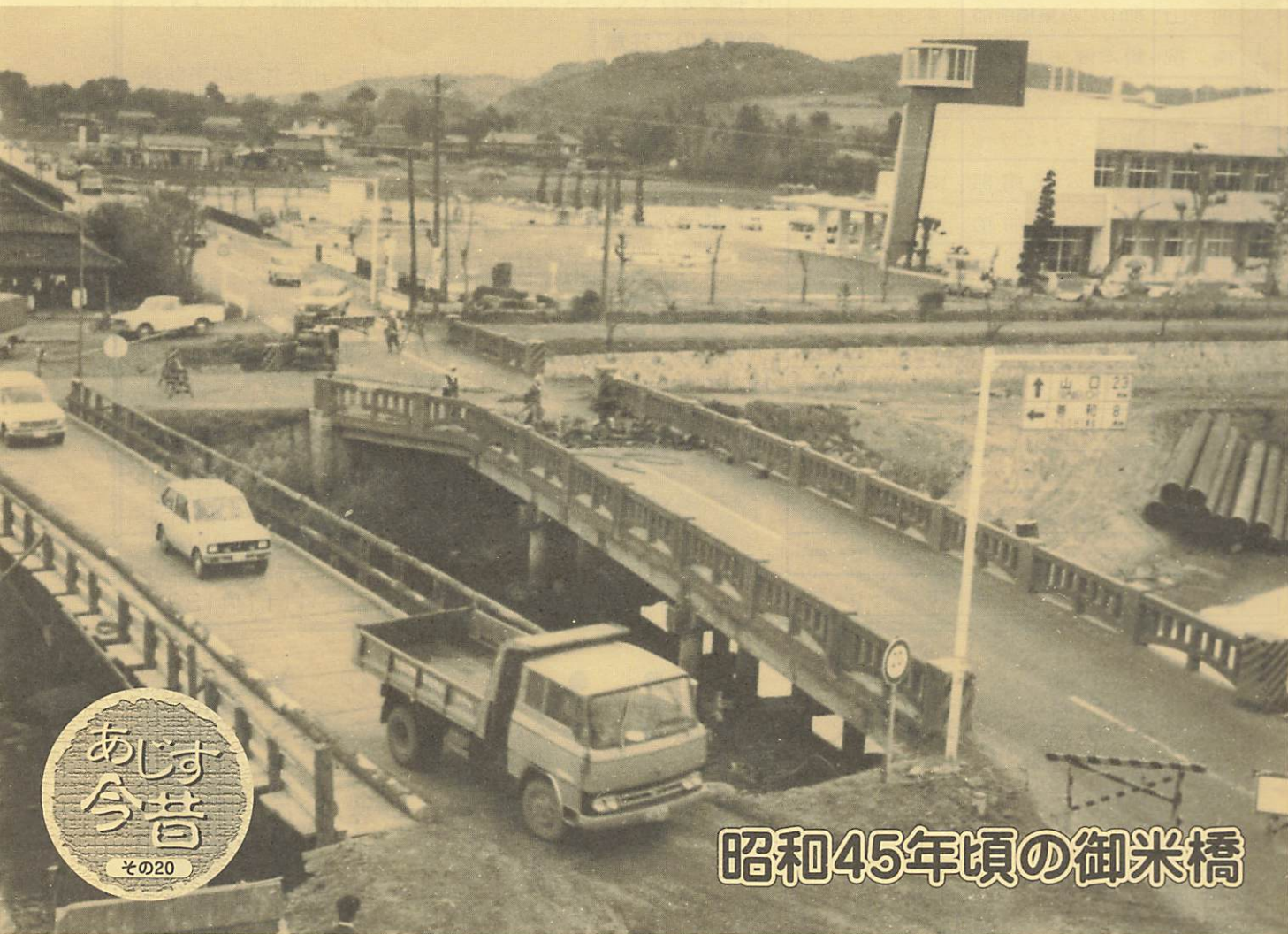
あじす

2004
3/20

お 知 ら せ 版



阿知須町イメージキャラクター
「コッコちゃん」



昭和45年頃の御米橋

上は、昭和45年頃の御米橋（ごまいばし）改修工事の写真です。御米橋は、昭和3年にコンクリート造で架設されましたが、幅員が4mと狭く自転車で通行中の中学生が事故にあったり、大型車両が通るたびに反対側の車は橋の手前で待っている状況でした。そこで現在の橋（下の写真）が、昭和45年4月に延長約30m、幅員9m（うち歩道1.5m）の鉄骨造で完成し、町役場前（当時の国道190号線）の通行がスムーズになりました。

御米橋



現在の御米橋

狂犬病の予防注射

— 必ず受けましょう —

町では、次の日程により犬の登録と狂犬病予防注射を実施しますので、必ず近くの場所で注射を受けてください。これは狂犬病予防法により生後3か月以上の犬を飼っている人は、登録と狂犬病予防注射を受けなくてはなりません。また、飼い主の住所の変更や犬が死んだ場合には町役場への届け出が必要です。

期間中に接種できない人

集団注射を受けられない人は、獣医さんのところで直接注射を受けてください。ただし、注射料は割高になります。

会場でのご注意

- ・登録が済んでいる人は、事前に送付された狂犬病予防注射受付票を必ずご持参ください。
- ・注射を受けるときは、犬をよく制圧できる人がつれてきてください。首輪が抜けたり、引き綱がはずれたりしないように！
- ・混雑を避けるため、登録、注射料金は釣り銭がいらぬようにお願いします。
- ・フンなどの始末は、飼い主の責任で処理してください。

不要犬の引き取り

町では、野犬対策の一つとして、不要犬の引き取りを実施しています。不要犬の引き取りを希望される人は、町生活環境課までご連絡ください。

登録している人	
注 射 料	2,400円
注射済票交付手数料	550円
計	2,950円

初めて登録する犬	
登録手数料	3,000円
注 射 料	2,400円
注射済票交付手数料	550円
計	5,950円

問い合わせ

町生活環境課環境衛生係 ☎65-4111 内132

県動物愛護センター からのお知らせ

子犬・子ねこの譲渡会

センターでは、健康観察を行った子犬・子ねこをお譲りします。

開催日

毎月第四日曜日
(ただし、十二月、一月を除く。また九月は、二十三日)

(※の秋分の日に開催。)

受付時間

午前九時半～午前十時

抽選・講習会

午前十一時半

「犬のしつけ方教室」

センターでは、犬の飼い主を対象にしつけ方教室を開催します。

開催日

譲渡会と同日

時間

午後一時半～午後三時半 ※なお、犬同伴で受講される人は、予約が必要です。

料金

いずれも無料

その他

①やむを得ず中止または変更することがありますので、来所の際には、事前にお問い合わせください。②「犬のしつけ方教室」

参加の愛犬には、登録・狂犬病予防注射・主要なワクチン接種が必要。

問い合わせ

県動物愛護センター 山口市大字陶字郷 九四三―一二 ☎083―973―8315

健診の申し込みは お済みですか？

各種の健康診査は、年度当初に申し込みが必要です。健診に該当する人の世帯には、町より「住民健康診査受診希望調査」を配布します。受診を希望される場合は必要事項を記入し、同封の封筒でポストへ投函してください。

申込期限

三月二十六日(金)

注意事項

①学校・職場で同様の健診を受けられる人は、受診の必要はありません。②七十歳以上、生活保護、町民税非課税世帯または町国保加入者は、いずれの健診も無料。ただし、婦人健康診査は除きます。

問い合わせ

町健康福祉課 保健福祉係 ☎65 4111 内151

乳幼児医療費 助成制度の改正

医療保険の自己負担額を助成する「乳幼児医療費助成制度」について、四月一日から通院の対象年齢が五歳未満から小学校就学前児へ拡大されます。

助成対象年齢 通院・入院・歯科ともに小学校就学前児

対象 市町村民税所得割(特別控除前)の父母合算が八万二千三百円以下の世帯

その他 現在、入院・歯科の受給者証(水色)をお持ちの人は、新しい受給者証(オレンジ)が三月中旬に送付されます。申請などの手続きは必要ありません。

問い合わせ 町健康福祉課 保健福祉係 (☎) 4111 (内) 151

母子・父子家庭に 就学・就職支度金支給

町内に住所のある母子・父子家庭で現に子どもを扶養されている父または母、あるいは

は父母のない子どもを養育されている祖父母などに対して就学・就職支度金を支給します。

対象 今年四月に小・中学校に入学または義務教育終了後、就学・就職する子どもを扶養・養育している、平成十四年分の所得税が課税されていない人(同居の扶養義務者を含む)

給付額 一万五千元

申し込み・問い合わせ 三月三十一日(水)までに申請者の銀行などの口座番号・印鑑を持参のうえ、町健康福祉課保健福祉係 (☎) 4111 (内) 151へ

ポリオワクチンの 追加接種

昭和五十年から五十二年生まれの人は、乳幼児の時にポリオワクチンを接種したにもかかわらず、免疫を持っていない割合が他の年齢層に比べて低いことが厚生労働省の調査でわかりました。そこで該当する人は、次のとおりポリオワクチンの追加接種が受けられます。妊娠している人、妊

娠の可能性のある人は接種できませんのでご注意ください。

対象者 本町に住居票のある昭和五十年一月一日から五十二年十二月三十一日生

まれで次の①または②に該当する人。①お子さんがポリオワクチンの接種を受けた人(ワクチンを接種したお子さんからは、平均二十

六日間にわたりウイルスが便中に排泄され、極めてまれですが、このウイルスが便を介してワクチンを受けていない人に感染することがあるため)②ポリオウイルス常在国に渡航する人

実施医療機関 保健行事予定表をご覧ください。

接種回数 一回
料金 任意接種ですが、費用は無料です。

問い合わせ 町健康福祉課 保健福祉係 (☎) 4111 (内) 152

ポリオ予防接種

十六年度前期のポリオ予防接種実施期間は、四月から六月までです。阿知須町・小郡

町・山口市内の医療機関では四月から六月まで、宇部市内の医療機関では四月から五月八日(水)まで実施しています。

医療機関により接種できる期間が異なりますのでご注意ください。また接種は医療機関に予約が必要です。なお、指定医療機関については、保健行事予定表をご覧ください。

対象 生後三か月から九十月未満の乳幼児

持参品 問診票、母子健康手帳

問い合わせ 町健康福祉課 保健福祉係 (☎) 4111 (内) 152

四月は固定資産税 の納付月です

四月は固定資産税・都市計画税の納付月です。忘れず期限内に納めましょう。納付書は、四月に前納用と期別納付用の二種類の納付書を送付します。期別納付される人は各納付期限まで保管しておいてください。

○固定資産税を前納すると報酬金が受けられます。固定資産税は一年分を四月

十六日から四月三十日までにとまとめて納めると「前納報酬金」が受けられます。この制度は、現金による納付と口座振替のどちらでも利用できます。口座振替を利用している人で、今年度から新たに前納を希望される人は三月末までに町税務課で手続を行ってください。町民税も前納できますが前納報酬金はありません。

問い合わせ 町税務課 徴収係 (☎) 4111 (内) 122

21または固定資産税係(内) 122

平成16年度 町税の納付月

税金の種類	納付月	4	5	6	7	8	9	10	11	12	1	2	3
町民税(普通徴収)				●		●		●			●		
固定資産税・都市計画税		●			●					●		●	
国民健康保険税				●	●	●	●	●	●	●	●	●	●
軽自動車税			●										

※納付期限は表の●印のついた月の月末(12月は27日)です。ただし、月末が土・日曜日の場合は、翌月の最初の平日になります。

も お も の
よ し の

3月

26〔金〕…教育委員会(役/後3時半～)
29〔月〕…あじす保育園卒園式(あ保/前9時半～)



4月

1〔木〕…健康相談(健福セ/前10時～)
4〔日〕…転入者のための
阿知須町早わかり講座
(公/後3時～、後7時～)
5〔月〕…あじす保育園入園式(あ保/前9時半～)
6〔火〕…犬の予防注射(町内/前9時～)
7〔水〕…犬の予防注射(町内/前9時～)
8〔木〕…小中学校入学式(井小/前10時～、阿小/前
10時半～、阿中/後1時半～)
犬の予防注射(町内/前9時～)
18〔日〕…第47回町民運動会
(きらら元気ドーム/前9時～)



第10回町民ゴルフ大会
開催を5月から7月に変更

《中小企業事業主のみなさんへ》

ハートピア共済は
1日にすると15円、月掛け450円から

月々わずかな掛金で、死亡・障害・入院・住宅火災などの不測の事態に対してセットで保障し、さらに結婚・出産・銀婚・小中高校入学祝金も給付します。

※掛金(1人月掛)

型 種	掛 金	最高給付金額 (労働災害死亡)	加入年齢
1 型	450円	240万円	満15歳以上 満65歳未満
2 型	900円	480万円	
3 型	1,500円	1,000万円	
4 型	2,000円	1,300万円	満15歳以上満50歳未満
高齢者型	450円	100万円	満65歳以上満71歳未満
1型～4型に加入している本人、配偶者および子どもは、ファミリー型に加入できます。			
ファミリー型	500円	120万円	満65歳未満

○問い合わせ

町産業振興課商工水産係 ☎65-4111 ☎223

胃ガン検診

町では、次のとおり胃ガン検診(集団)を行います。

対象 四十歳以上。特に自覚症状のない人にお勧めします。過去に胃の手術をしたことのある人は、直接医療機関で受けてください。

日時 四月二十三日(金) 二十七日(火) 二十八日(水)

日(水) 午前七時～九時半

場所 町健康福祉センター1(おげんきかん)

料金 八百円(ただし、町国保加入者と老人医療受給者または生活保護、町民税非課税世帯は無料。保険証か受給者証をご持参ください。)

申し込み 「住民健康診査受診希望調査」をポストへ投函して申し込みをしてください。後日町から受診票を送付します。四月十三日(火)から電話で希望日時を受け付けます。

問い合わせ 町健康福祉課 保健福祉係 ☎65-4111 ☎151

平成16年度
危険物取扱者試験(前期)

●種類 甲種、乙種1～6類、丙種
●日時 6月20日(日)
乙種4類 午前9時半～
その他 午後1時～
●場所 ときわ湖水ホール他
●申込期間 4月14日(水)～23日(金)
●申込・問い合わせ
宇部市消防本部 ☎21-6114

4月のごみ収集日

可燃ごみ(町内全域)月・水・金

2 5 7 9 12
14 16 19 21 23
26 28 30

不燃ごみ(町内全域)

プラスチック製容器包装類
(毎週火曜日)

6 13 20
27

焼却灰・ビン類
(第1・3木曜日)

1 15

紙製容器包装類
(第2・4火曜日)

13 27

※雑誌・段ボール・新聞紙は、第2火曜日

アルミ・スチール缶、その他
(第2・4木曜日)

8 22

※ペットボトルは、第4木曜日

●ごみを出す時間

前日午後5時～当日午前7時半

●清掃センターへのごみの直接持ち込み

毎週月～金曜日(祝祭日は休み)

●午前7時半～正午

●午後1時～2時

●問い合わせ

町生活環境課 ☎65-4111 ☎132

町清掃センター ☎65-4953