



# さくら



〈山口市の花木〉

山口県明るい選挙啓発標語 山口県明るい選挙推進協議会 会長賞

## 大好きな ふるさとを守る その一票

山口市立名田島小学校5年 小林夕夏

## 伝えよう 自分の思い 投票で

山口市立嘉川小学校6年 浅川優香



山口県明るい選挙啓発ポスター 山口県明るい選挙推進協議会 会長賞

山口市立白石小学校6年 大迫朱里

平成26年4月27日  
山口市議会議員一般選挙

編集・発行

山口市明るい選挙推進協議会

( 山口市選挙管理委員会事務局内 )  
電話 083-934-2877

明日の社会のために 明るい選挙推進運動を進めよう!

### 若い有権者の政治意識の向上を!

私たちは、①違反のないきれいな選挙、②有権者の投票への参加、③有権者が政治と選挙に関心を持ち、政党や候補者の見聞を養う(政治意識の向上)の三つを目標に掲げ、明るい選挙推進運動を行っています。

具体的には選挙時の街頭啓発や政治意識を高めるため市民対象のシテイカレッジ、広報紙さくらの発行等の活動を展開しています。しかし、近年、有権者の投票率低下が続き、特に「若い有権者の選挙離れ」が心配され、未来を担う若者の主権者意識を高める啓発活動は重要な課題の一つとなっています。

若者は、政治や選挙に関する学習の機会が少なく、情報に接する機会も不足し、積極的な情報提供、学習・体験の機会確保が必要と考えています。こうした若者の主権者教育には、大学の果たす役割が欠かせません。

昨年10月に実施された山口市長選挙では、新たに山口県立大学と山口大学に“期日前投票所”が設けられました。

山口大学投票所



県立大学投票所



両大学とも一日間開設され、山口大学では133人(男74、女59)、山口県立大学で63人(男27、女36)の学生、大学職員が投票しました。

また、この期日前投票所では、大学生が投票管理者、投票立会人のほか、受付や投票用紙の交付などの事務にも従事したそうです。

このことは大学生の選挙への関心を高め、政治への参加意欲も高まり、選挙について理解が深まるとも良い機会になったと思っています。

協議会としては、これを機会に学生や大学関係者の協力を得て、体験活動等の若い有権者の政治意識を高める啓発活動を充実させ、明るい選挙推進運動を積極的に進めていきたいと思っています。

### 山口県明るい選挙啓発作品 市内入賞者の紹介

#### 習字の部

【ポスター、標語は表紙に掲載しています】



☆委員長賞  
伊藤 瓜香  
山口市立川西中学校



☆会長賞  
吉永 朱里  
山口市立小郡南小学校



☆会長賞  
長尾 遥  
山口市立白石小学校



☆佳作  
上野 敬生  
山口市立阿知須小学校

# 選挙

## アラカルト

私たちの大切な政治への参加は、投票の第一歩からといえます。あなたは、大切な一票を無駄にしていますか? 「太郎くんと花子さん」が「めいすいくん」に色々尋ねています。投票に関する疑問を一緒に考えてみませんか。

1

(太郎くん) : 市外からの転入者は、転入の届け出をした日から山口市の投票所で投票できる?

(めいすいくん) : 山口市の選挙人名簿に登録されていなければ投票できません。選挙人名簿に登録されるには、登録の基準日までに引き続き3ヶ月以上住んでいる必要があります。

2

(花子さん) : 投票所入場券がなくとも投票することができる?

(めいすいくん) : 選挙人名簿に登録されており、投票できる方であれば、入場券は必要ありません。

3

(太郎くん) : 家族の投票所入場券を持参すれば、代わりに投票することができる?

(めいすいくん) : 他の人が代わりに投票することはできません。

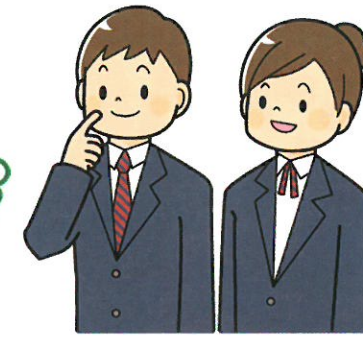
4

(花子さん) : 投票者が“けが”等によって自分で書けないとき、投票者に付き添った家族が代わりに書くことができる?

(めいすいくん) : 付き添った家族の方が代わりに行うことはできません。選挙人の代わりに投票する代理投票は、投票所の事務に従事する者しか行えません。



めいすいくん



太郎くん

花子さん

5

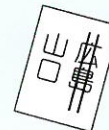
(太郎くん) : 投票用紙にされている特別な工夫は?

(めいすいくん) : 投票用紙は折りたたんでも自然に開く特殊な紙を使用しています。これにより、開票事務をスムーズに行うことができます。

6

(花子さん) : 投票用紙に間違えて書いたときは、どうすればいいですか?

(めいすいくん) : 間違えたものを二重線で消し、横に正しいものを書いてください。なお、訂正ができないほど投票用紙が汚損した場合は、投票用紙を返還すれば、新しい投票用紙と交換できます。



7

(太郎くん) : 投票の種類が複数ある時、投票用紙を入れ間違えたときは無効?

(めいすいくん) : 定められた投票用紙に正しく記載したものを誤った投票箱に入れた場合、その票は無効とはなりません。



8

(花子さん) : 山口一郎さんと山口さくらさんが立候補している選挙で「山口」とだけ書かれた投票は無効になる?

(めいすいくん) : 同一の氏名、氏または名の候補者がいる場合に氏名、氏または名のみを記載した投票は有効となり、票は有効得票数の割合で分けることになります。

9

(太郎くん) : 選挙で最小得票者数が同数得票で2人いた場合、どのようにして当選者が決まる?

(めいすいくん) : 当選人を定めるに当たり、得票数が同じときは選挙会において選挙長がくじで決定します。

10

(花子さん) : 選挙当日投票に行けない人は、他に投票する方法はあるの?

(めいすいくん) : 選挙の公・告示の翌日から投票日の前日まで、期日前投票ができます。

11

(太郎くん) : 私は秋穂地区に住んでいますが、山口総合支所で期日前投票をすることができます?

(めいすいくん) : 期日前投票は山口市の選挙人名簿に登録されていれば、市内のどの期日前投票所でも投票することができます。なお、当日投票については、入場券に記載された投票所でのみ投票できません。

ガ・センキョ

# クイズ

あなたの一票で暮らしが変わるとともに学ぼう！投票に行こう！



## クイズに挑戦！ はがきで応募しよう！

Q1

市外から引越してきた人は、転入届を出した日から本市の投票所で投票できるか？

- A：できる  
B：できない



Q2

投票所入場券をなくしても投票することができるか？

- A：できる  
B：できない



Q3

投票所に1番最初に投票に来た人にしてもらうことは？

- A：投票箱の中が空かどうか見てもらう  
B：投票開始の宣言をしてもらう



Q4

投票所入場券があれば、家族の分も投票できるか？

- A：できる  
B：できない



Q5

投票日当日、仕事で投票に行けない場合、ほかに投票する方法はあるか？

- A：ある  
B：ない



Q6

投票用紙に間違えて書いてしまった場合はどうするか？

- A：二重線で消して余白に書く  
B：一度書いたものは訂正できない



### あ と が き

明推協は、明るい選挙啓発作品（ポスター、習字、標語）の募集、成人式及び投票日前に商店街等有権者に直接投票をよびかける等啓発活動を進めています。

最近ネット選挙運動が解禁され、若年層の投票率向上が期待されましたが、効果は見えていません。

これは、選挙の仕組みがわかりづらく、大切な一票が無駄になっているのではとの思いから「選挙アラカルト」で皆様方と一緒に考えることにしました。

また、県内初めて実施された大学での期日前投票を紹介し、若者への選挙啓発について取り上げてみました。

### 《ヒント》

P2・3を読んで参考にしましょう！  
はがきで応募してください

- ◎応募資格 市内に在住の方
- ◎応募方法 4月15日（当日消印有効）までに、はがきに  
①答え（Q1～6） ②郵便番号  
③住所 ④氏名 を明記し  
〒753-0074  
山口市中央五丁目14番22号  
山口市選挙管理委員会事務局内  
山口市明るい選挙推進協議会へ送ってください。

◎当選者の発表は、正解者の中から抽選で30名の方に、景品の発送をもってかえさせていただきます。

◎個人情報適切に取扱い、目的外には使用しません。