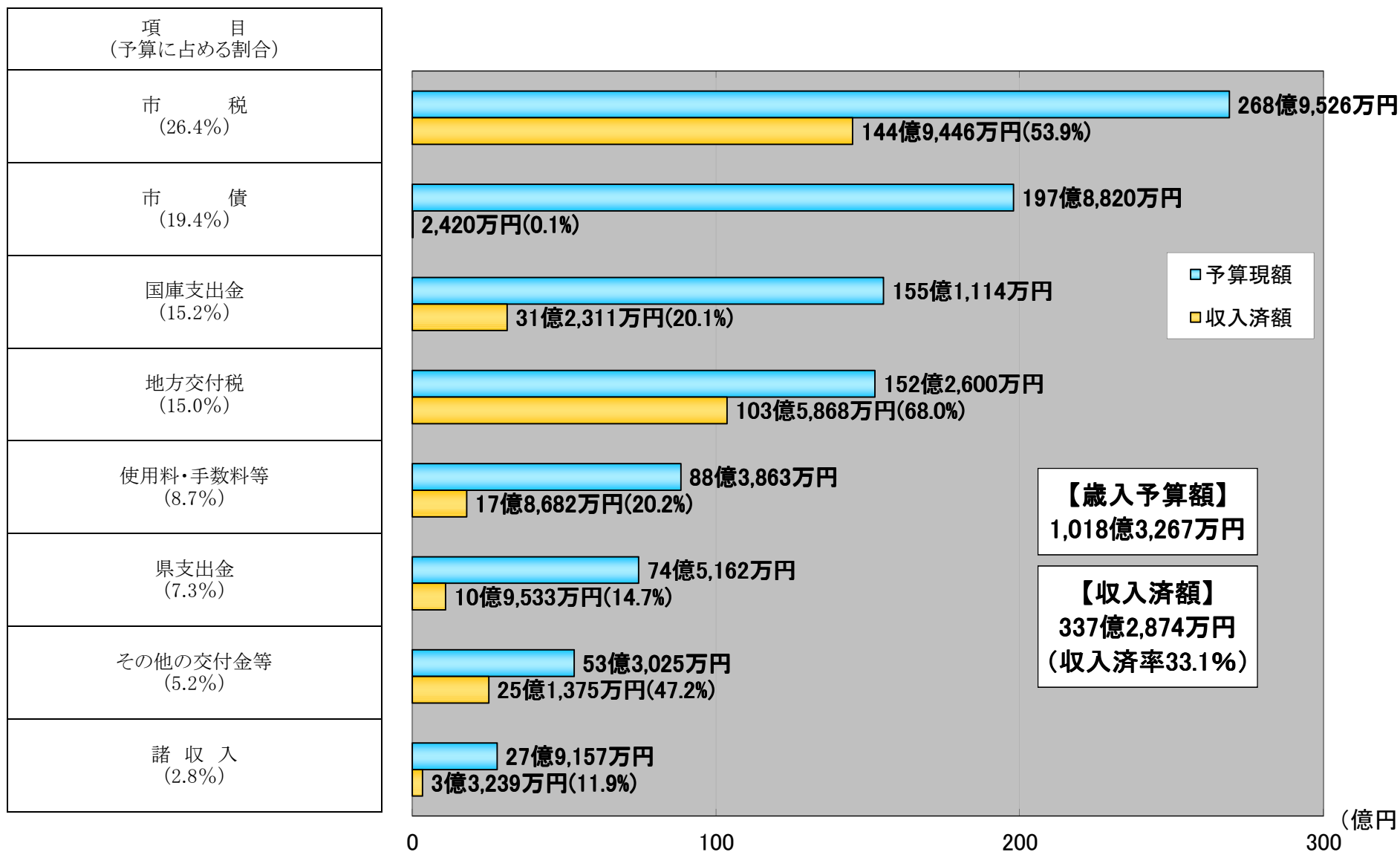


一般会計の収入状況（9月末現在）



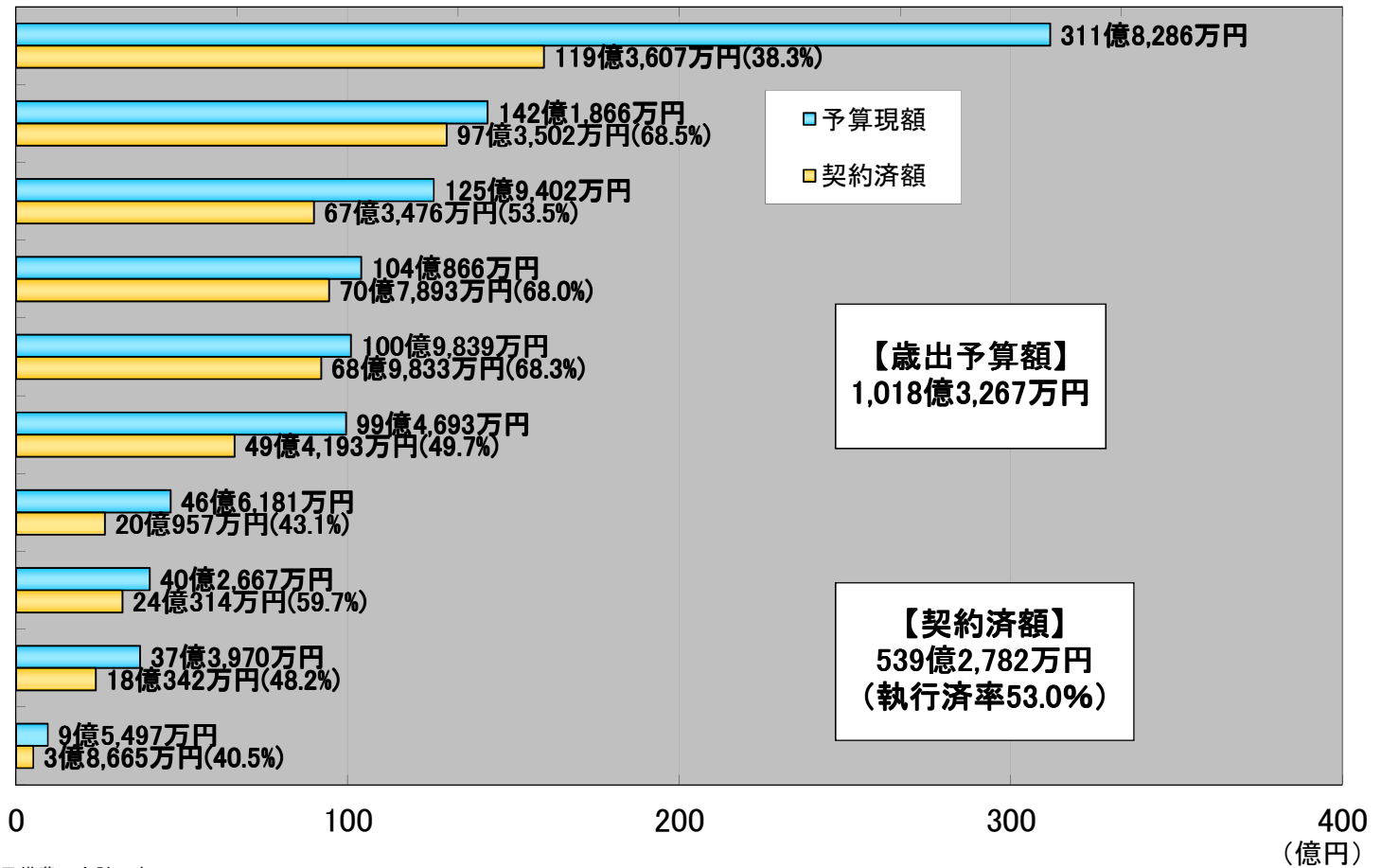
● 予算現額には、平成30年度からの繰越額103億1,935万円を含んでいます。

※ 使用料・手数料等は、使用料及び手数料、分担金及び負担金、財産収入、寄附金、繰入金、繰越金の合計です。

※ その他の交付金等は、地方譲与税、利子割交付金、配当割交付金、株式等譲渡所得割交付金、地方消費税交付金、ゴルフ場利用税交付金、自動車取得税交付金、環境性能割交付金、国有提供施設等所在市町村助成交付金、地方特例交付金、交通安全対策特別交付金の合計です。

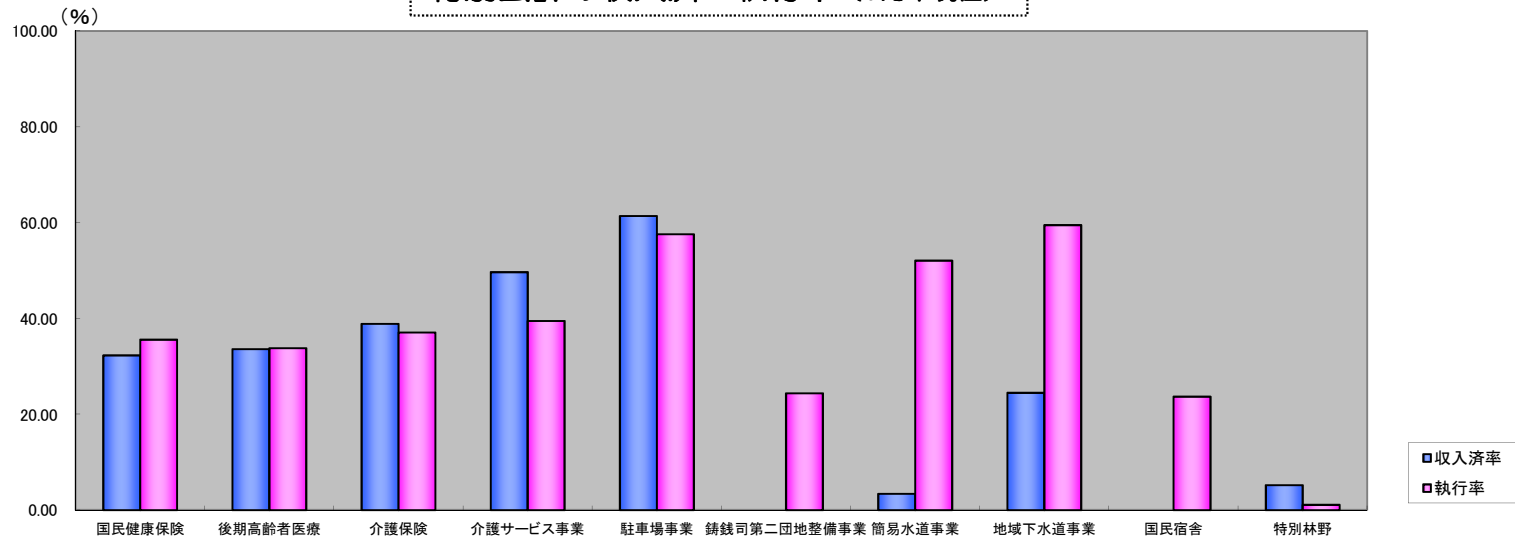
一般会計の支出状況（9月末現在）

項目 (予算に占める割合)
民生費 (30.6%)
土木費 (13.9%)
総務費 (12.4%)
衛生費 (10.2%)
教育費 (9.9%)
公債費 (9.8%)
農林水産業費 (4.6%)
商工費 (4.0%)
消防費 (3.7%)
その他 (0.9%)



※その他は、災害復旧費、議会費、労働費、予備費の合計です。

特別会計の収入済・執行率（9月末現在）



収入済率 (収入済額/予算現額)	%	32.3	33.6	38.9	49.7	61.4	0.0	3.4	24.5	0.0	5.2
執行率 (執行額/予算現額)	%	35.6	33.8	37.1	39.5	57.6	24.4	52.1	59.5	23.7	1.1
予算現額	(万円)	2,067,206	305,771	1,940,440	1,485	5,978	37,972	93,966	723	1,300	4,769
収入済額	(万円)	667,880	102,843	755,500	738	3,669	0	3,216	177	0	248
執行額	(万円)	736,494	103,503	719,903	586	3,446	9,271	48,943	430	308	53
1人当たりの 予算額	(円)	107,850	15,953	101,236	77	312	1,981	4,902	34	68	50
		国民健康保険	後期高齢者医療	介護保険	介護サービス事業	駐車場事業	鑄銭司第二団地整備事業	簡易水道事業	地域下水道事業	国民宿舎	特別林野

※ 1人あたりの数値は、参考として令和元年9月末現在の人口である19万1,675人で除して算出しています。

市債の状況

区分	令和元年9月末現在高	1人当たりの現在高
一般会計	1,001億6,347万円	52万2,569円
特別会計	26億9,325万円	1万4,051円
合計	1,028億5,672万円	53万6,620円
上記に対する利息	34億6,070万円	1万8,055円
一時借入金	0	0

※1人当たりの数値は参考として令和元年9月末現在の人口である19万1,675人で除して算出しています。

市債は、学校や道路、公園などを整備するための借入金です。

長期間にわたって使用するこれらの施設については、建設時だけでなく後年度に使用する方にも負担を求めることで、世代間の負担の公平を図るという効果も有しています。

市では、返済計画に配慮しながら将来の世代に過度な負担を残さないよう、国の財政支援措置がある市債を有効に活用し、実質的な将来負担の抑制などに取り組んでいます。

市有財産現在高

区分	令和元年9月末現在高
土地	852万2,585.23㎡
建物	69万6,155.56㎡
山林	2万2,932.05ha
立木	515万6,875m ³
有価証券	1億2,197万円
出資による権利	10億132万5,498円
	3,104.09㎡
債権	13億2,666万8,266円
基金	(現金) 321億1,419万6,682円
	(土地) 10万1,285.80㎡