

5月の休日当番医は
11ページに掲載しています

2001 4/15 NO.1290

APRIL

Communication Paper Yamaguchi

中原中也生誕祭

空の下
の朗読会

◇日時 4月29日(日) 午後1時～3時30分

◇場所 中原中也記念館中庭特設ステージ(雨天時はニューメディア
アプラザ山口)

◇入場料 無料(当日は記念館の入場も無料)

4月29日は、日本の近代詩に偉大な足跡を残した山口市出身の詩人、中原中也の誕生日です。今年も空の下で、詩人の谷川俊太郎さんをはじめたくさんの人たちが、詩の朗読を通して中也の誕生日をお祝いします。みなさんも、空の下の朗読会に参加して朗読の楽しさを体験してみませんか。

◇内容

「わたしたちの中也」

・吉屋康男さんによる歌とトーク

・平松加奈さんのバイオリン演奏

で、朗読の会レガロや藤田三

保子さん(女優)の朗読 など

谷川俊太郎さんとDivva

(ディーバ)の朗読コンサート

・詩人の谷川俊太郎さんと息子でピ

アニストの谷川賢作さん率いる

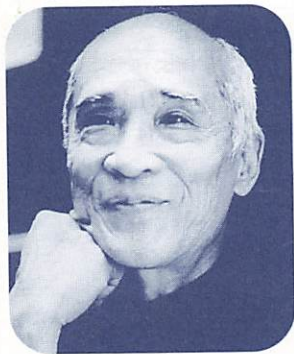
Divvaの朗読コンサート

※正午～午後1時まで、朗読の自

由参加コーナーを用意していま

す。(参加希望者は、当日正午か

ら受け付けます。)



谷川俊太郎さん(詩人)

アーサー・ビナードさんの
小企画展を開催中

中原中也記念館では、第6回中
原中也賞受賞者アーサー・ビナ
ードさんの小企画展を5月27日(日)
まで開催しています。

◇主な展示品

アーサー・ビナードさんのスナ

ップ写真、影響を受けた詩集、

愛用の辞書、作品が掲載された

雑誌、詩集『釣り上げては』の

表紙に使用した石版画など

◇開館時間

4月末まで 午前9時～午後5時

5月1日～午前9時～午後6時

※入館は、閉館の30分前まで

※休館日は、毎週月曜日と4月24

日(火)

◇入館料 一般300円、大学生

200円、小・中・高校生15

0円(消費税は別)

◇問い合わせ 中原中也記念館

(☎93216430)



お知らせ

自治会集会所建設費の補助金が増額されました

市では、自治会集会所の建設費の補助を行っており、このたび補助金の増額を行いました。

◇補助金額 建設費の10分の4以内（限度額は350万円）

◇申請方法 地域生活課（市役所2階）または各出張所備え付けの申請書に、設置工事の見積書、平面図、位置図を添えて、地域生活課または各出張所へ

◇問い合わせ 地域生活課（☎934-2757）

自治会集会所登記経費補助金制度が新設されました

市では、自治会の法人格取得を促進するため、自治会所有の集会所の土地および建物を登記するときにかかる経費の補助制度を新設しました。

◇補助金額 登記手続きにかかった経費の総額から登録免許

税を控除した額の10分の4以内（限度額は10万円）

◇申請方法 地域生活課（市役所2階）または各出張所備え付けの申請書に、登記経費に係る見積書、請求書および不動産の登記簿謄本の写しを添えて、地域生活課または各出張所へ

◇問い合わせ 地域生活課（☎934-2757）

やまぐち障害者生活支援センターがオープンしました

4月2日に、やまぐち障害者生活支援センターがオープンしました。このセンターでは、障害者やその家族が、地域社会の中でより良い生活が送れるように各種相談を受け付けています。

◇場所 済生会山口総合病院3階身体障害者デイサービスセンター内（緑町2-11）

◇利用時間 月～金曜日：午前8時30分～午後7時／土曜日：午前8時30分～正午

◇相談内容 在宅福祉サービスなどの利用や、生活の自立に役立つお手伝いのほか、日常生活の中で困っていること

◇利用料 無料

◇問い合わせ やまぐち障害者

市税納付のお願い

4月は固定資産税・都市計画税の納期です。納め忘れのないようお願いします。

納付は市税等取扱金融機関または市収納課（市役所1階）へ。

◇問い合わせ 市収納課（☎934-2739・2740）

平成13年度市税等納期一覧表

納期限	固定資産税 都市計画税	市・県民税	軽自動車 税	国民健康 保険	介護保険料 (普通徴収)
4月 5/1	第1期・全期		全期		
5月 5/31					
6月 7/2		第1期・全期		第1期・全期	第1期・全期
7月 7/31	第2期			第2期	第2期
8月 8/31		第2期		第3期	第3期
9月 10/1				第4期	第4期
10月 10/31		第3期		第5期	第5期
11月 11/30	第3期			第6期	第6期
12月 12/28				第7期	第7期
1月 1/31		第4期		第8期	第8期
2月 2/28	第4期			第9期	第9期
3月 4/1				第10期	第10期

合併処理浄化槽設置の補助金制度があります

市では、公共下水道等の事業認可区域外および処理予定区域

外での合併処理浄化槽の設置について、設置費用の一部を補助しています。

補助額は次のとおりです。

人槽	補助額
5人槽	35万4000円
7人槽	41万1000円
10人槽	51万9000円

なお、現在、市では公共下水道の事業認可区域の変更作業に入っています。この補助金制度を受けられる場合は、認可変更により区域が変わりますので、事前にご相談ください。

◇問い合わせ 市下水道管理課（☎934-2779）

児童手当の手続きはお済みですか

就学前の児童を養育し、前年の所得が一定額未満の方に児童手当が支給されます。請求した翌月分から支給されますので早めに手続きを済ませましょう。

◇支給額（月額） 第1・2子：5000円／第3子以降：1万円

◇支給方法 2月・6月・10月の15日に前月分までの児童手当（4カ月分）を手続きの際に申請された口座に振り込み

市内観光名所入り名刺の台紙を販売します

◇販売開始 4月23日（月）

◇場所 市観光課（市役所2階）

◇販売価格 1セット100枚入り 300円（税込み）

◇種類 瑠璃光寺五重塔、一の坂川、サビエル記念聖堂、雪舟庭、湯田温泉など

◇問い合わせ 市観光課（☎934-2810）



父子・母子家庭等に就学・就職支度金を給付します

父または母および両親がいない世帯のお子さん、この春に、小・中学校に入学または卒業して進学や就職をしたときに、支度金が給付されます。

◇対象 平成13年4月1日現在、市内在住の父子・母子家庭等で平成12年分の所得税非課税世帯

◇給付額 児童1人につき1万円
◇申し込み 9月28日(金)までに市児童家庭課(市役所1階 ☎934-2797)へ

児童扶養手当・特別児童扶養手当の制度があります

母子家庭や障害のある児童を養育している方に、次の制度があります。

児童扶養手当

18歳に達する年度末までの児童や障害のある20歳未満の児童を養育している母子家庭の母・養育者に次の場合支給されます。

- ① 父母が離婚したとき
- ② 父が死亡・生死不明のとき
- ③ 父に重度の障害があるとき
- ④ 父から1年以上遺棄されているとき

⑤ 父が1年以上拘禁されているとき

⑥ 未婚の母の子であるとき

※前記の要件に該当する日から5年を経過したときは請求できなくなりしますのでご注意ください。

特別児童扶養手当

身体・精神に障害のある20歳未満の児童を養育されている父・養育者に支給されます。

※どちらの手当も

・児童が施設に入所しているときは受給できません。

・一定額の所得を超えているときは支給停止となります。

◇問い合わせ 市児童家庭課(市役所1階 ☎934-2797)

日本に永住している元軍人軍属等の皆さんおよびその遺族の皆さんへ

日本に永住している元軍人軍属等の皆さんおよびその遺族の皆さんへ弔慰金・見舞金等が支給されます。

◇対象者 昭和12年7月7日以後の公務傷病により

- ① 昭和16年12月8日以降に死亡された方の遺族
- ② 重度の障害の状態にある方

③ 重度の障害の状態にあった方の遺族

※過去に同様の弔慰金、見舞金もしくは恩給等を受給された方は除きます。

◇支給内容 ①③の弔慰金は260万円、②の見舞金等は400万円

◇請求期限 平成16年3月31日

◇問い合わせ 市社会課(☎934-2790)

消防組合の名称が変わりました

平成13年4月1日に阿東町が山口・小郡消防組合に加入したことに伴い、消防組合の名称が変更になりました。

なお、住所、電話番号等の変更はありません。

(新) 山口地域消防組合
(旧) 山口・小郡消防組合

平成13年度(前期)危険物取扱者試験

◇試験日 6月17日(日)
◇時間 乙種第4類：午前9時30分から／丙種：午後1時から

- ◇受付締切 4月26日(木)
- ◇問い合わせ 山口地区危険物安全協会(山口地域消防組合)

消防本部内 ☎932-2601

市内循環バスの運行期間延長

◇運行期間 9月30日(日)まで(毎週水曜日は運休)

◇運賃 一律100円(4月1日から)

※6歳未満の幼児は1人のみ無料

◇問い合わせ (株)街づくり山口(山口商工会議所内 ☎25-2300)



子犬・子猫の譲渡会、愛犬・ハンドリングセミナー(犬のしつけ教室)

【子犬・子猫の譲渡会】

◇期日 毎月第4日曜日(平成13年7、8、12月、平成14年1、2月を除く)

◇時間 受付時間：午前9時30分～10時 / 譲渡者決定および講習：午前10時～11時30分

【愛犬・ハンドリングセミナー(犬のしつけ教室)】

◇期日 毎月第4日曜日(平成13年12月、平成14年1、2月を除く)

◇時間 午後1時30分～3時30分

◇受講料 無料

◇前記いずれも

◇問い合わせ 県動物愛護センター(陶943-12 ☎083-973-8315)

市民無料法律相談

◇期日 4月25日(水) 午後1時30分～(受付は午後1時～1時30分)

◇場所 白石公民館(市民会館内)

◇相談内容 日常生活での法

律の問題に関すること

◇定員 24人(先着順)

◇相談員 弁護士

◇問い合わせ 市地域生活課(☎934-2886)

※詳しい書類(登記、契約書等)があればお持ちください。

新しい行政課題に対応

山口市人事異動

市では、4月1日に人事異動を発令しました。異動した職員は、市長事務局等が299人、水道局が15人の合計314人です。今回の異動は、市の目標である「自然と都市が共存し、文化に彩られた21世紀の中核都市」の実現や経済社会環境の変化に伴う新しい行政課題に対応するものです。

【特別職】水道事業管理者（企画財政部長）吉田正治

【部長級】総務部長（市民部長）杉山眞士▽総務部理事／山口市公営施設管理公社へ派遣（経済部次長）長廣浩三▽総務部部長 同格／山口・小郡地域広域水道企業団へ派遣（環境部参事（兼）清掃事務所長）山本克己▽総務部部長 同格／山口県中部環境施設組合へ派遣（企画財政部次長）松原誠治▽企画財政部長（総務部部長 同格／山口・小郡地域広域水道企業団へ派遣）村上仁志

▽市民部長（総務部理事／山口市公営施設管理公社へ派遣）久保宏▽環境部長（環境部下水道担当理事）東克明▽健康福祉部長（兼）福祉事務所長（都市整備部長）佐内秀隆▽都市整備部長（教育委員会事務局教育次長）関勝治▽都市整備部理事（都市整備部都市計画・開発指導担当理事）岡辺芳文▽教育委員会事務局教育次長（健康福祉部部長（兼）福祉事務所長）中野光昭

【部次長級】総務部次長（総務部総務課長（9級））河崎重利

▽総務部参事／山口市公営施設管理公社へ派遣（健康福祉部高齢障害課長）藤井智子▽総務部課税課長（9級）（総務部課税課長）伊藤米秋▽企画財政部次長（企画財政部文化振興課長（兼）中園文化施設開館準備室長）重見武男▽企画財政部参事（企画財政部博覧会推進課長）西村伸博▽企画財政部参事（採

用）吉光純也▽市民部次長（総務部行政推進課長）福永静▽環境部次長（環境部環境保全課長（9級））鈴茂健二▽環境部参事（兼）清掃事務所長（小鯖公民館長（併）小鯖出張所長）生嶋輝三▽健康福祉部次長（兼）福祉事務所次長（経済部商工振興課長（9級））松原信政▽経済部次長（総務部職員課長）上野省一▽都市整備部次長（企画財政部財政課長）中村憲行▽都市整備部区画整理課長（9級）（都市整備部開発指導課長（9級））（都市整備部開発指導課長）児玉顕彦▽監査委員事務局局長（併）山口市等公平委員会事務所長（経済部農業振興課長）福田祥介▽農業委員会事務局長（市民部地域生活課長（9級））徳永紘治

【課長級】工事検査課長（兼）検査監（工事検査課検査担当副参事（兼）検査監）河村和雄▽工事検査課副参事（兼）検査監（経済部農業整備課技術第二担当主幹）岡村博巨▽総務部総務課長（吉敷出張所長）富金原勉

▽総務部職員課長（総務部課長 同格／山口・小郡地域広域水道企業団へ派遣）木村義明▽総務部行政推進課長（兼）行政推進課主幹（総務部行政推進課行政推進担当副参事）岡屋正昭▽総務部財務管理課長（大歳公民館長（併）大歳出張所長）内田敏明▽総務部課税課副参事（総務部課税課土地担当主幹）城市正幸▽総務部課長 同格／山口県中部環境施設組合へ派遣（経済部林務水産課地籍調査担当副参事）吉岡陽介▽総務部課長 同格／山口・小郡地域広域水道企業団へ派遣（経済部観光課長補佐（兼）総務係長）渡辺正次▽企画財政部企画調整課長（企画財政部企画調整課長（兼）中核都市推進室長）溝部哲夫▽企画財政部企画調整課副参事／山口・防府地区広域事務組合へ派遣（都市整備部区画整理課調査指導担当副参事）田中良幸▽企画財政部財政課長（健康福祉部社会課長補佐（兼）総務係長）吉田豊▽企画財政部文化振興課長（兼）中園文化施設開館準備室長（企画財政部企画調整課長補佐（兼）総務係長（兼）政策調整担当主幹（兼）男女共同参画推進担当主幹）安光賢治▽企画財政部広報広聴課長（教育委員会事務局教育総務課長補佐）香川昌之▽企画財政部博覧会推

進課長（環境部環境保全課長補佐（兼）総務係長）井上良一▽市民部地域生活課長（健康福祉部健康増進課市民健康担当副参事（兼）休日夜間急病診療所主幹）中柴通子▽市民部地域生活課副参事（兼）課長補佐（兼）総務係長（兼）地域生活課主幹（市民部地域生活課副参事（兼）課長補佐（兼）総務係長）吉田均▽市民部市民課副参事（兼）斎場長（市民部市民課記録担当副参事）白石敬▽吉敷出張所長（出納室副参事）武波哲雄▽平川出張所長（平川公民館長（併）平川出張所長）秋元昭二▽環境部環境保全課長（二島公民館長（併）秋穂一島出張所長）渡辺紀明▽環境部清掃事務所副参事（環境部清掃事務所副参事（兼）管理担当主幹）久保忠治▽健康福祉部高齢障害課長（健康福祉部高齢障害課長）（健康福祉部事）山田洋子▽健康福祉部児童家庭課長（健康福祉部児童家庭課長（兼）かるがも苑長）竹重政雄▽健康福祉部かるがも苑長（市民部地域生活課交通安全担当副参事）中村常芳▽健康福祉部保険年金課長（選挙管理委員会事務局副参事）栗林佐太郎▽健康福祉部健康増進課副参事

よろしくお祈りします



新規採用職員

市では、市長事務部局等33人を新たに採用し、4月2日に辞令の交付を行いました。都市整備部土木課に配属された有田千晴さん（新規採用職員代表）の宣誓に対し、佐内市長は、「地方分権が進展し、地域間競争が激しくなる中で、みなさんの新しい知恵やパワーに期待しています。」と訓辞を行いました。

(兼) 休日夜間急病診療所主幹
 (健康福祉部健康増進課健康指導第一担当主幹) 宮崎正子▽經濟部観光課長(総務部財務管理課管理担当主幹) 植木修二▽經濟部商工振興課長(企画財政部広報広聴課長) 山田正俊▽經濟部農業振興課長(嘉川公民館長(併) 嘉川出張所長) 本永寛明▽經濟部林務水産課長(鑄銭司公民館長(併) 鑄銭司出張所長) 伊藤嘉彦▽經濟部林務水産課副参事(經濟部林務水産課技術担当主幹) 杉山昇▽經濟部林務水産課副参事(經濟部林務水産課振興担当副参事) 西村弘▽都市

整備部土木課長(兼) 幹線道路対策室長(都市整備部土木課長) 乃美友三郎▽都市整備部土木課副参事(都市整備部土木課道路整備担当主幹) 篠原章護▽出納室副参事(市民部市民課管理交代担当副参事(兼) 斎場長) 水崎宏一▽市議公事務局副参事(市議公事務局庶務担当主幹) 柏村共栄▽教育委員会事務局生涯学習課副参事(兼) 同和教育室長(市民部山口隣保館長(兼) 健康福祉部三和児童館長) 若月廣志▽小鯖公民館長(併) 小鯖出張所長(教育委員会事務局体育課振興担当主幹) 西村和男▽大歳公民館長(併) 大歳出張所長(企画財政部企画調整課統計担当主幹) 林正則▽鑄銭司公民館長(併) 鑄銭司出張所長(健康福祉部社会課保護担当副参事) 野村保雄▽二島公民館長(併) 秋穂二島出張所長(經濟部観光課主幹/山口観光コンベンション協会へ派遣) 相山由一▽嘉川公民館長(併) 嘉川出張所長(經濟部観光課長) 益富英明▽佐山公民館長(併) 佐山出張所長(企画財政部企画調整課広域行政担当副参事/山口・防府地区広域事務組合へ派遣) 吉村信一▽選挙管理委員会事務局副参事(総務部課税課市民税・家屋・土地担当副参事) 御園生研一

(水道局)
 【課長級】水道総務課副参事(工務課調整担当副参事) 岡本秀昭▽工務課副参事(総務課企画担当副参事) 安永職之
 山口県中部環境施設組合
 【部長級】事務局長(山口市企画財政部次長) 松原誠治▽三月三十一日付) 解(事務局長) 河本博嗣
 【課長級】環境センター所長(山口市經濟部林務水産課地籍調査担当副参事) 吉岡陽介▽

(三月三十一日付) 解(環境センター)所長) 塩見直博
 山口・防府地区広域事務組合
 【部次長級】事務局長(山口市企画財政部文化振興課長(兼) 企画文化施設開館準備室長) 重見武男▽(三月三十一日付) 解(事務局長) 松原誠治
 【課長級】事務局次長(山口市都市整備部区画整理課調査指導担当副参事) 田中良幸▽(三月三十一日付) 解(事務局次長) 吉村信一
 山口・小郡地域広域水道企業団
 【部長級】事務局長(山口市環境部参事(兼) 清掃事務所長) 山本克己▽(三月三十一日付) 解(事務局長) 村上仁志
 【課長級】事務局次長(山口市經濟部観光課長補佐(兼) 総務係長) 渡辺正次▽(三月三十一日付) 解(事務局次長) 木村義明
 退職者(三月三十一日付)
 【部長級】内田武義(総務部長)▽吉田正治(企画財政部長)▽大塚靖生(環境部長)▽河本博嗣(総務部部长)同格/山口県中部環境施設組合事務局長)▽富田信行(企画財政部理事)▽古屋信夫(都市整備部理事)

【部次長級】山本和久(総務部次長)▽若竹充(市民部次長)▽江藤勝嗣(環境部次長)▽金子良満(健康福祉部次長(兼) 福祉事務所次長)▽村上武紀(都市整備部次長)▽井上斌(監査委員事務局長(併) 山口市等公平委員会事務局長)▽宇野和利(農業委員会事務局長)▽井上佐和之(総務部参事/山口市公営施設管理公社事務局次長(兼) 総務課長)▽浅川宏(經濟部参事)▽宇佐川三郎(經濟部参事)
 【課長級】三輪和雄(工事検査課長)▽倉住陽允(総務部財務管理課長)▽長井紀光(健康福祉部保険年金課長)▽坂村功(經濟部林務水産課長)▽岡田博文(教育委員会事務局佐山公民館長(併) 佐山出張所長)▽塩見直博(総務部課長同格/山口県中部環境施設組合環境センター)所長)▽國吉英次(都市整備部土木課副参事)▽栢野功一(教育委員会事務局生涯学習課副参事)▽小野一由(教育委員会事務局文化財保護課副参事)
 (水道局)
 【部次長級】佐久間崇(水道局参事)



募集

山口市役所
〒753-8650
亀山町2-1

山口市こどもの町推進会議委員

市では、今年度、こどものまちづくり推進計画（平成6年策定）の見直しを行うにあたり、学識経験者や児童福祉関係者、市民の皆さんで構成する「こどもの町推進会議」を設置します。そこで、この会議に参加していただく委員を募集します。

- ◇募集要件 現在児童を養育している、年4回程度の会議に出席できる20歳以上の市民
- ◇募集人員 現在児童を養育し、常勤の公務員は除く
- ◇任期 1年間
- ◇応募方法 作文「健やかに子どもを育てる環境づくりについて」（4000字詰原稿用紙2〜4枚、ワープロ文書も可）と〒住所、氏名、年齢、性別、職業、電話番号、家族構成を記入したものを提出

- ◇申し込み 4月16日（月）5月1日（火・必着）までに、市児童家庭課（☎934-2797）へ
- 平成13年度前期家庭教育講座「子どもでマナビ」

期日	講演名	講師名（敬称略）
5/17（木）	幼児の安全な生活	日本赤十字社山口県支部 看護部
5/29（火）	心を育てる家庭のしつけ	山口芸術短期大学 岡田 愨吾
6/12（火）	絵本の楽しい世界でのびのびと	宇部短期大学 佐々木鶴代
6/26（火）	子どもの食生活で今大切にしたいこと	市保健センター 松永由美子
7/3（火）	交流会～自分の気持ちを話してみよう～	市生涯学習課 原田 禮子

- 子どもの成長期の発達課題に対応した家庭教育のあり方について学習します。
- ◇時間 午前10時〜11時30分
- ◇場所 大殿公民館視聴覚室
- ◇対象 幼児および小学生を持つ親など 40人（先着順）
- ◇受講料 無料
- ※託児あります。
- ◇申し込み 4月16日（月）5月14日（月）までに、市生涯学習課（☎934-2886）

市生涯学習推進基本計画策定研究会委員

市では、（仮称）山口市生涯学習推進基本計画の策定を進めています。

これは、「いつでも、どこでも、だれでも、なんでも」学習することができ、その成果が生かされるような生涯学習社会を築こうとするものです。そこで、その在り方を研究していくための委員を募集します。

- ◇任期 平成13年6月〜平成14年3月
- ◇対象 生涯学習に関心のある市内在住・在勤・在学者で、月1回程度の会議に出席できる人 5人程度
- ◇応募方法 テーマ「私の生涯学習」学習の成果を生かす「私と公民館」のいずれかについて、作文（800字程度、ワープロ可）を郵送、FAXまたはEメールで提出
- ◇申し込み 5月15日（火・必着）までに、市生涯学習課（☎934-2865）
- 4-2661/Eメール cityyama@ymg.urban.ne.jp

創造の森

春のイベント

- ◇日時 4月21日（土）午前9時から
- ◇場所 創造の森（木戸公園裏山）
- ◇内容 枝落とし作業ほか
- ◇持参品 カマ、軍手、タオル、弁当
- ◇申し込み 市林務水産課（☎934-2819）



ヘルシーウォーキング 佐山コース

- ◇日時 5月13日（日）午前8時30分から
- ◇集合時間・場所 佐山（詳細は、決まり次第参加者にお知らせします）
- ◇対象 小学生以上の市内在住・在勤・在学者 100人（先着順）
- ※中学生以下は保護者同伴
- ◇費用 50円
- ◇申し込み 往復はがき（〒住所、氏名、年齢、生年月日、性別、自宅と職場の連絡先電話番号を明記）で、市体育課（☎934-2874）へ

（財）内海奨学会の奨学生

- ◇対象 親が市内に在住している学生で、4年生大学（医学、獣医学部は6年）に在学している人 若干名
- ※ただし、ほかの奨学金を受けている人は除きます。
- ◇奨学金（月額）
 - ・県外大学：2万5000円
 - ・県内大学：2万円
- ◇申し込み 6月15日（金・消印有効）までに、市教育総務課（☎934-2859）へ

地域交流「園芸講座」

- ◇期日 5月8日（火）15日（火）22日（火）29日（火）のいずれか1日
- ◇時間 午前10時〜正午
- ◇場所 ふしの会館（三和町3-13）
- ◇対象 大人 各10人（先着順）
- ◇内容 園芸の指導者のもと「寄せ植え（ギャザリング）」などの体験
- ◇費用 無料
- ◇申し込み 4月26日（木）までに、直接または電話で同会館（☎922-7055）へ

市民パソコン講座

パソコンの初歩と

ワープロソフト入門(ワード)

日時 5月21日(月)～25日

(金)の5日間 午後6時30

分～9時(25日のみ午後6時

30分～8時30分)

場所 山口コンピュータ専門

学校(富田原町2-23)

内容 Windowsの初歩的な操

作とワープロソフト(ワード)

の入門編

対象 パソコンを初めて使う

方 30人(応募者多数の場合

抽選)

受講料 1000円(教材費

1500円程度)

申し込み 4月27日(金・必

着)までに、往復はがき(講

座名、〒住所、氏名、年齢、

昼間の連絡先を記入)で、市

情報企画課(☎934-27

55)へ

インターネット基礎講習会

(1丁講習)

内容 パソコンの基本操作、

インターネットの利用、E

メールの送受信方法

受講料 無料

申し込み 往復はがき(〒

住所、氏名、年齢、性別、

職業、昼間の連絡先、第3

希望まで講座番号を記入)

で、5月11日(金・必着)

までに、市情報企画課(☎

934-2755)へ

※公民館第一期開催分(仁保、

小鯖、吉敷、陶、鑄銭司、

名田島、二島、嘉川、佐山)

は、まだ定員に余裕があり

ます。詳しくは各公民館へ。

講座番号	日	時	会 場	住 所
12	6/12,13,15,19,20,22の6日間	午後7時～9時	地域情報交流センター「ばそら」	中国町7-40
13	6/4～6/8の5日間	午後6時30分～9時	山口コンピュータ専門学校	富田原町2-23
14	6/18～6/22の5日間	午後6時～8時30分	バルトピアやまぐち(防長青年館)	神田町1-80
15	6/26～6/29の4日間	午後6時30分～9時30分	MTC.Kids山口中央教室	中央一丁目4-11 OMビル4階
16	6/5～6/8の4日間	午前9時～正午	NTT西日本 葵ITプラザ	葵一丁目4-63
17	6/5～6/8の4日間	午後1時～4時	ブルーウェイ(株)PDセンター	宮野下69
18	6/12～6/15の4日間	午前9時～正午	カンタンパソコンスクール山口教室	朝田1285
19	6/11～6/15の5日間	午後6時30分～9時	[山口松下電器(株)構内]	
20	6/25～6/28の4日間	午前9時～正午		
21	6/11,12,14,18,19,21の6日間	午前10時～正午		
22	6/11,12,14,18,19,21の6日間	午後1時～3時		

※いずれも対象は20歳以上の人 各20人(13、14のみ30人)。応募者多数の場合抽選。
 ※最終日のみ、14の講座は午後8時まで、13、19の講座は午後8時30分までです。
 ※16、17の会場は、民間駐車場をご利用ください。
 ※14の講座は、60歳以上の方を対象にした講座です。(定員に満たない場合は、60歳未満の方も応募できます)
 ※すでに受講された方は、申し込みできません。

ばそら パソコン教室



期 日	教 室	時 間
5月1日(火)	はじめてのパソコン(3)	午前10時～正午
5月8日(火)	スクリーンセーバー・壁紙作り	
5月11日(金)	はじめてのパソコン(1)	
5月12日(土)	はじめてのインターネット(ホームページ作成コース)	
5月15日(火)	ポストカードを作ろう	
5月18日(金)	はじめてのパソコン(1)	
5月22日(火)	はじめてのパソコン(2)	
5月25日(金)	はじめてのインターネット(インターネット体験コース)	
5月29日(火)	はじめてのインターネット(メール体験コース)	

場所 地域情報交流センター

「ばそら」(山口ケープルビジ

ョン放送センター1階)

募集人員 各10人(応募者多

数の場合抽選)

受講料 無料(教材費実費)

申し込み 各教室開催日の10

日前までに電話または、はが

き、FAX(〒住所、氏名、

年齢、電話番号、希望コース、

開催日を明記)で地域情報交

流センター「ばそら」(〒7

53-8538中園町7-40

☎934-0722 FAX924

12484)へ

※抽選結果は、当選者のみ、は

がきで受講券を郵送しますの

で、忘れずにお持ちください。

離職・求職者の就職支援パ

ン初心者講座(夜間コース)

日時 5月15日(火) 16日

(水) 17日(木) 22日(火) 23

日(水) 24日(木) 午後6時

～9時(全6回)

場所 サンフレッシュ山口

(湯田温泉五丁目5-22)

内容 パソコンの操作と文書

作成(ワード)入門

対象 離職者または就職を志

す市民(学生を除く) 20人

(応募者多数の場合抽選)

受講料 無料

申し込み 4月26日(木)ま

で、電話で市商工振興課

(☎934-2719)へ

児童講座(煎茶教室、

習字教室、絵画教室)

期間 平成13年5月～平成14

年3月(8月・12月は休講)

期日 煎茶教室:毎月第1水

曜日/習字教室:毎月第2水

曜日/絵画教室:毎月第3水

曜日

時間 午後3時～5時

場所 市三和児童館(三和町

3-3)

対象 小学生

教材費 年間500円(煎茶

教室は毎月50円。教室の時に

集めます。)

申し込み 印鑑と教材費(習

字教室と絵画教室のみ)を持

つて、同児童館(☎922-

7055)へ

自衛官募集

一般・技術幹部候補生

応募資格 20歳以上26歳未

満(22歳未満は大卒者〔見込可〕

大学院修了者は28歳未

満 医科・歯科幹部候補生

応募資格 20歳以上30歳未

満 薬剤科幹部候補生

応募資格 20歳以上26歳未

満 専門の大学卒業業者(薬学修

士取得者は28歳未

満) 前記いずれも

試験日 5月26日(土) 27日

(日) ※27日は飛行要員のみのみ

試験場所 防府北基地

受付締切 5月11日(金)

問い合わせ 自衛隊山口募集

案内所(☎925-8231)

**夏休みに外国のことを
学んでみませんか**

【済南市ジュニア朋友団】

◇期間 7月25日(水)～31日(火)の7日間

◇行き先 友好都市中国山東省 済南市

◇対象 市内在住の中・高校生 7人

◇費用 3万円程度

◇作文テーマ 「私が済南市で体験してみたいこと」

【海外都市ジュニアホームステイ訪問団】

◇期間 7月27日(金)～8月4日(土)の9日間

◇行き先 オーストラリア・シドニー市

◇対象 市内在住の中・高校生 16人

◇費用 10万円程度

◇作文テーマ 「私がホームステイで体験してみたいこと」

前記いずれも

◇主な応募資格
・保護者および学校長の同意が得られること(申請書に記名押印が必要)

・事前研修(5回程度)や帰国報告会、レポート作成作業等の全プログラムに参加できる

こと

◇申込方法 市国際交流室(市役所2階)または各公民館に備え付けの募集要項をご覧のうえ申込書に必要事項を記入し、作文「400字詰め原稿用紙(A4サイズ)2枚程度」を添えて提出

◇申し込み 5月8日(火)までに、市国際交流室(☎934-2725)へ

※重複応募はできません。
※パスポート申請手続きや旅行傷害保険などは費用とは別に個人負担となります

姉妹都市韓国「公州市料理体験訪問団」

料理を通じて、姉妹都市間の国際交流を体験してもらう市民訪問団を募集します。

◇期間 6月28日(木)～7月1日(日)の4日間

◇行き先 韓国公州市

◇応募資格 国際交流に興味のある市民で、事前研修(4回程度)に全て参加できる人

7人(応募者多数の場合選考)

◇費用負担 1万5000円程度(パスポート申請手続き、旅行傷害保険などは個人負担)

◇応募方法 作文「紹介したい

料理と国際交流について思うこと」(400字程度)と〒

住所、氏名、年齢、職業、電話番号を明記したものを提出

◇申し込み 5月8日(火)までに、市国際交流室(☎934-2725)へ

※80円切手を貼った返信用封筒を添付してください。

ボランティア日本語教師養成講座

外国の方に日本語を教えることをすでにボランティアとして行っている人やこれから始めようとする人を対象にした講座。

◇日時 5月10日～7月12日までの毎週木曜日(全10回)午後1時45分～4時45分

◇場所 サンフレッシュ山口(湯田温泉五丁目5-22)

◇対象 外国人に日本語を教えることに関心がある人 50人(先着順)

◇内容 日本語教育法の知識と実践的な技能の学習

◇講師 山口大学教授 林伸一氏ほか

◇費用 受講料1万円、テキスト代実費

◇申し込み 5月7日(月・必着)までに、往復はがき(〒

住所、氏名、電話番号を記入)で、市国際交流室(☎934-2725)へ

第43回こどもの読書週間読書感想画

◇応募内容 最近読んだ本の感想画、四つ切り画用紙を使用、裏面に〒住所、氏名、学校名、学年、書名を記入のこと

◇対象 市内の小中学生

◇賞 特選10点、入選10点、佳作30点、参加賞

※表彰式：5月19日(土)

◇提出先 5月10日(木)までに市児童図書館(☎922-4285)へ

※月曜日、祝日を除く。

※特選、入選、佳作の作品を5月16日(水)～22日(火)まで同館内に展示します。

科学教室「海辺の生き物(貝類)と親しむ会」

◇日時 5月20日(日)午前10時30分～午後3時(小雨決行)

◇場所 美濃ヶ浜(秋穂一島)

◇対象 市内の小中学生(保護者同伴) 約30組程度(先着順)

◇内容 海辺の生き物の採集と観察、海辺の清掃

◇指導者 杉村智幸氏(豊北町

立阿川小学校教諭)

◇持参品 筆記用具、弁当、水筒、タオル、雨具、三つ鍬、ビニール袋、ドライバ、虫眼鏡など

◇受講料 無料

◇申し込み 4月18日(水)～5月18日(金)の午前9時～午後5時に、電話で市児童文化センター(☎922-4285)へ

※月曜日、祝日を除く。

低学年のための硬筆かきかた教室

◇期間 平成13年6月～平成14年3月(8月は休講)

◇期日 1年教室：毎月第1・3水曜日/2年教室：毎月第2・4水曜日

◇時間 午後3時30分～4時30分

◇場所 市児童文化センター(湯田温泉五丁目2-13)

◇対象 市内の小学1・2年生 各30人(先着順)

◇材料費 1000円(全期間分)

◇申し込み 5月10日(木)～5月18日(金)の午前9時～午後5時に、所定の申込書で同センター(☎922-4285)へ ※月曜日を除く。

山口ふるさと伝承総合センター各種教室

◇ハンディクラフト教室（トールペインティング）

◇期間 5月8日～10月23日

（8月は休講）までの毎月第

2・4火曜日（全10回）午前

10時～正午

◇内容 ペインティング（塗る、描く）の技法を学びながら、メモボード、レターホルダー、小物入れ、トレーの制作

◇講師 山見美代子氏

◇対象 市民 20人（先着順）

◇持参品 筆、絵の具

※無い方には用意します。（有料）

◇受講料 無料（教材費8500円）

※申込受付は4月18日（水）から

◇期間 平成13年5月12日～平成14年3月16日までの原則として第1・3土曜日

◇時間 昼の部：午後1時30分～3時30分／夜の部：午後7時～9時

◇内容 大内人形（直径約9センチメートル、一対台付き）の制作

◇指導者 富田潤一氏

◇募集人員 各15人（先着順）

◇受講料 無料（教材費2万円）

※申込受付は4月21日（土）から

◇山口鷺流狂言教室（初心者）

◇期間 5月12日～6月30日までの毎週土曜日（全8回）午後5時～7時

◇内容 山口鷺流狂言の入門的講座

◇講師 山口県無形文化財技術保持者 小林榮治氏

◇募集人員 15人（先着順）

◇受講料 無料

※申込受付は5月2日（水）から

◇和裁教室（初心者）

◇期間 5月9日～7月11日までの毎週水曜日（全10回）午後1時～4時

◇内容 和裁の基礎知識を学びながら浴衣の制作

◇講師 西村文字子氏

◇対象 市民 10人（先着順）

◇持参品 浴衣用の布

◇受講料 無料

※申込受付は4月19日（木）から

◇手織教室（初心者）

◇期間 5月18日～10月5日までの原則として第1・3金曜日（全10回）午前10時～正午

◇内容 夏向きの木綿ストロールと、藍染さき織りのテーブルセンターの制作

◇対象 市民 20人（先着順）

◇受講料 無料（教材費8000円）

※申込受付は4月20日（金）から

◇前記いずれも

◇場所 山口ふるさと伝承総合センター（下堅小路12）

◇問い合わせ・申し込み 同センター（☎928-3333）

◇第18回全国一斉ウォークラリー大会山口市会場

◇期日 5月20日（日）

◇時間 受付開始：午前9時から／スタート：午前10時から

◇集合場所 大内小学校運動場

※駐車場は県農業試験場をご利用ください。

◇持参品 弁当、水筒、タオル、リュックサック、雨具、バイナダー、筆記用具等

◇参加費 小学生200円、中学生以上300円（当日徴収）

◇申込方法 市役所受付、各公民館、市体育課備え付けの申込用紙に必要事項を記入し、はがきに添付のこと

◇申し込み 5月14日（月・必着）までに、山口地区レクリエーション指導者協議会事務局（市体育課内） 中田徹さ

◇（☎934-2874）へ

※2人以上のチームで申し込んでください。

◇ポケットクラブ（前期）

◇期間 5～6月の金曜日（全6回）午後3時30分～5時

◇場所 市児童館（下堅小路254）

◇内容 工作中心のクラブ

◇対象 小学1・2年生 15人（先着順）

◇材料費 実費

◇申し込み 4月24日（火）～26日（木）の午前8時30分～午後5時までに、印鑑を持って直接、同館（☎928-8656）へ

◇陶芸教室（初心者）

◇期間 平成13年5月～平成14年2月

◇期日 A班：毎月第1火・水曜日／B班：毎月第1木・金曜日

◇時間 午後1時～4時

◇場所 山口ふれあい館

◇募集人員 各班20人（先着順）

◇受講料 無料（教材費実費）

◇申し込み 4月25日（水・必着）までに、往復はがき（往信欄に〒住所、氏名、年齢、電話番号、希望班を記入）で、同館（〒753-0001宮野上1222 ☎923-3351）へ

◇山口自然史同好会

◇期間 5月26日（土）～12月8日（土）（全8回）

◇時間・場所 土曜日：午後1時30分～4時に大殿公民館／日曜日：午前8時30分～午後4時に市民会館

◇費用 年間費3000円（巡検費は別途徴収）

◇申し込み 4月30日（月・祝）までに、はがき（〒住所、氏名、性別、年齢、電話番号を記入）で、小林徳次さん（〒753-0214大内御堀128-1 ☎922-6351）へ

◇【総会】

◇日時 5月26日（土）午後1時30分～2時30分

◇場所 サンフレッシュ山口（湯田温泉五丁目5-22）

**第174回
山口文化バス**

「大森石見銀山遺跡とサンドミ
ユージアム」

- ◇期日 5月13日(日)
- ◇集合場所 市民会館小ホール前
- ◇出発時間 午前7時30分
- ◇講師 郷土史家 内田伸氏
- ◇参加費 大人9500円/身
障者・子ども9000円(昼
食、入館料等込み)

- ◇募集人員 120人(先着順)
- ◇申し込み 4月16日(月)か
ら午前8時~午後4時30分
間に平山さん(☎924-0
445)または古林さん(☎
923-1777)へ



**ちよっと気軽にコンサート
〜マリンバのお母さん〜**

- ◇日時 5月3日(木) 午前11
時~11時50分
- ◇場所 C・S赤れんが(中河
原町5-12)

◇演奏者 堀川真理子(チェロ)
門屋寛子(ピアノ) 山田英人
(フルート)

- ◇曲目 「風の谷のナウシカ」
より組曲5つのメロディー等
下無料)
- ◇入場料 500円(高校生以
下無料)
- ◇問い合わせ C・S赤れんが
(☎928-6666)

ふれあい広場「日曜朝市」

- ◇日時 4月22日(日) 午前6
時30分~9時30分(小雨決行)
- ◇場所 パークロード・県立美
術館前(歩道内)
- ◇主な出品物 産地直送野菜等
- ◇問い合わせ 山口ふれあい広
場日曜朝市実行委員会(市地
域生活課内☎934-276
4)

※駐車場は会場そばの市役所前
庭をご利用ください。

山口市民俳句大会

- ◇日時 5月20日(日) 午前10
時から
- ◇場所 県立図書館レクチャ
ールーム(後河原150-1)
- ◇内容 図書館周辺の囁目吟一
句、席題一句(席題午前10時

発表)

- ◇投句 受付で用紙を交付
- ◇参加資格 市内在住・在勤者、
市俳句協会会員
- ◇参加料 無料
- ※当日は、館内での飲食はでき
ませんので、周辺で済ませて
ください。
- ◇問い合わせ 米田俊則さん
(☎923-3901)

**踊る菜香亭
魂の即興詩人たち**

- ◇日時 4月30日(日) 午後5
時30分開演(午後3時開場)
- ◇場所 菜香亭(上野小路10

3-5)

- ◇演奏者 中村ヨシミツ(ギタ
ー) 吉岡龍見(尺八) 平松加
奈(バイオリン)
- ◇入場料 前売2200円/当
日2500円
- ◇問い合わせ 小澤由己子さん
(☎070-5001-28
30)



- ◇受講料 無料
- ◇申し込み 4月23日(月) 午
前8時30分から市保健センタ
ーへ

**育児講座
おむつはずれ講座**

- ◇日時 5月21日(月) 午前10
時~11時
- ◇場所 市保健センター
- ◇対象 これからトイレトト
レーニングを始める1歳以上
の児の保護者 30名程度(先
着順)

市保健センター(糸米二丁目
6-6 ☎921-2666)

生ポリオワクチンの接種(前期)

- ◇対象 生後3カ月~7歳6カ月未満の乳幼児
- ・1回目の人...生ポリオワクチンを受けたことのない
乳幼児
- ・2回目の人...1回生ポリオワクチンを受けた乳幼児
- ◇料金 無料
- ◇持参品 母子健康手帳、体温計
- ◇申し込み 市保健センター
- ※市保健センターでの接種希望者のみ予約制です。1
カ月前から予約できますので、事前にお申し込みく
ださい。

月 日	場 所	時 間
5月8日(火)	大 殿 公 民 館	13:30~14:15
5月9日(水)	湯 田 公 民 館	13:30~14:15
5月10日(木)	市 保 健 セ ン タ ー	13:30~14:30
5月11日(金)		
5月15日(火)	吉 敷 公 民 館	13:30~14:30
5月16日(水)	大 歳 公 民 館	13:30~14:30
5月17日(木)	宮 野 公 民 館	13:30~14:30
5月18日(金)	平 川 公 民 館	13:30~14:30
5月22日(火)	大 内 公 民 館	13:30~14:30
5月23日(水)		
5月24日(木)	仁 保 公 民 館	13:00~13:20
	小 鯖 公 民 館	14:30~14:50
5月25日(金)	陶 公 民 館	13:20~13:40
	鑄 銭 司 公 民 館	14:30~14:50
5月29日(火)	佐 山 公 民 館	13:00~13:20
	嘉 川 公 民 館	14:40~15:10
5月30日(水)	二 島 公 民 館	13:20~13:40
	山口南総合センター	14:30~15:00
5月31日(木)	市 保 健 セ ン タ ー	13:30~14:30
6月1日(金)		

1歳6カ月児・3歳児健康診査

1歳6カ月児健康診査

◇期日 5月24日(木) 25日(金)

◇対象 平成11年11月生まれの幼児

3歳児健康診査

◇期日 5月22日(火) 23日(水)

◇対象 平成10年5月生まれの幼児

前記いずれも

◇受付時間 午後1時～2時

◇場所 市保健センター

◇問い合わせ 市保健センター

※対象児には、4月末に案内の文書を送付します。

山口市体操クラブ 参加者募集

楽しく、和気あいあいと体操・ダンスを通して健康づくりに取り組んでいます。興味のある方は、見学にきてください。

◇日時 毎週水曜日午後1時30分～3時(変更日あり)

◇場所 市保健センター

◇内容 椅子体操、タオル体操、ウォーキング、ダンス、腰痛体操

◇対象 市内在住の40歳以上で基本健康診査を受けた方

◇費用 月額1500円

◇問い合わせ 和西さん(☎987-2568) または峰さん(☎920-5158)へ

個別健康診査(前期)

5月から前期の個別健康診査が始まります。年に1回、からだの定期点検をしましょう。
 ※受診の際は、4月中旬に送付する健康診査受診票(はがき)を必ず持参してください。
 ※70歳以上、生活保護、市民税非課税世帯の方は無料となりますので、検診時に申し出てください。
 ※予約が必要な場合がありますので、市民健康づくりカレンダーの指定医療機関一覧表で確認してください。

◇問い合わせ 市保健センター

検診種類	対象者	料金	場所	実施期間
基本健康診査	40歳以上の市民	1,000円	指定医療機関	5月・6月
胃がん検診		2,200円		
大腸がん検診		600円		
子宮がん検診	30歳以上の女性	1,000円		
乳がん検診		600円		

休日当番医表(5月)

山口市医師会 診療時間 8:30~17:30			吉南医師会 診療時間 9:00~18:00		
	内科系	外科系	内科系	外科系	外科系
3日	国近内科 922-0822 (駅通り二)	たねくぼ 整形外科 934-7110 (幸町)	上郷医院 083-972-0916 (小郡町柳井田)	たむら医院 989-4480 (江崎)	小林外科医院 083-973-1515 (小郡町津市上)
4日	小泉小児科 922-0009 (大市町)	柴田病院 927-2800 (大内矢田)	小橋 クリニック 083-973-5000 (小郡町高砂町)	同仁病院 0836-65-5555 (阿知須町)	共立病院 0836-65-2200 (阿知須町)
5日	神徳内科 924-3780 (下市町)	柴田病院 927-2800 (大内矢田)	山岸内科 083-972-2788 (小郡町光ヶ丘南)	同仁病院 0836-65-5555 (阿知須町)	相川医院 986-2177 (鑄銭司)
6日	ササキ クリニック 922-3237 (泉都町)	坂本整形外科 925-5566 (円政寺)	田辺内科 083-973-3778 (小郡町新町東上)	共立病院 0836-65-2200 (阿知須町)	林病院 083-972-0411 (小郡町山手下)
13日	清水内科 925-2288 (春日町)	山口病院 922-1191 (駅通り二)	はまもと小児 クリニック 083-973-0616 (小郡町明治北)	共立病院 0836-65-2200 (阿知須町)	村田 外科胃腸科 083-972-7100 (小郡町山手下)
20日	田原小児科 922-3207 (中央三)	丘病院 925-1100 (中河原町)	よしかね 循環器内科 083-973-8181 (小郡町矢足)	同仁病院 0836-65-5555 (阿知須町)	小川整形外科 083-972-2887 (小郡町明治西)
27日	縄田医院 922-0149 (中央五)	淵上整形外科 922-6644 (大内御堀)	岡村医院 083-973-2053 (小郡町柏崎)	田村内科 989-4749 (佐山)	小林外科医院 083-973-1515 (小郡町津市上)

吉南医師会 土曜在宅当番医 診療時間 19:00~22:00		
	内科系	外科系
12日	河端内科医院 083-972-3820 (小郡町津市上)	村田 外科胃腸科 083-972-7100 (小郡町山手下)
19日	利重 クリニック 989-2515 (江崎)	共立病院 0836-65-2200 (阿知須町)
26日	同仁病院 0836-65-5555 (阿知須町)	同仁病院 0836-65-5555 (阿知須町)

■休日当番医テレホンサービス
(休日に限ります) ☎923-5000

子宮がん集団検診の申し込みを受け付けています。日程は、市報3月15日号をご覧ください。

■休日・夜間急病診療所(糸米二丁目6-6 ☎925-2266)

[内科・小児科] 毎日19:00~22:00

[外科] 土曜・日曜・祝日・年末年始・8月14日~16日 19:00~22:00

[歯科] 日曜・祝日・年末年始・8月14日~16日 9:00~13:00

ごみは必ず収集日の朝 8 時30分までに出しましょう

5月の分別収集日

5月の不燃物収集日

地区名	古紙・紙製容器包装 ・ペットボトル	缶・びん
大殿	15日(火)	2日(水)
白石	29日(火)	
湯田	22日(火)	
宮野	10日(木)	9日(水)
大内(宮島町・御堀)	24日(木)	
大内(矢田・長野)	25日(金)	
平川(平井・吉田)	31日(木)	
平川(黒川)	30日(水)	
仁保・小鯖	17日(木)	16日(水)
吉敷	1日(火)	
大歳	28日(月)	
陶・佐山	14日(月)	23日(水)
鑄銭司	18日(金)	
嘉川	2日(水)	
名田島・秋穂二島	11日(金)	

1日(火)	大歳
2日(水)	(上、下)金古曾、八幡馬場、石観音、道祖町、堂の前、木町、上豎小路
7日(月)	仁保
8日(火)	上天花町、天花、下豎中下、下豎上、太刀売、大市・諸願、大殿大路、野田
9日(水)	吉敷、西門前・新橋
10日(木)	円政寺、上古熊、古熊、東滝、西滝、中河原
11日(金)	小鯖
14日(月)	佐山
15日(火)	嘉川
16日(水)	(上、中、下)後河原、中市、今小路、新天街、新丁、新道、早間田、新町、御局小路、米屋町、天神通、(東、西)惣太夫、今市、荒高、田町
17日(木)	銭湯小路、久保小路、新馬場、相物小路、松ノ木町
18日(金)	平川
21日(月)	名田島、秋穂二島
22日(火)	今道・大附、もみじマンション黄金町、鰐石、(上中、下)道場門前、(東、西)白石、(東、西)糸米
23日(水)	大内
24日(木)	三和町、元町、元町西
25日(金)	陶、鑄銭司
28日(月)	(上、中、下)清水、龍王、中讃井、熊野
29日(火)	泉町、朝倉中央通、東朝倉、西朝倉、赤妻パークタウン
30日(水)	宮野
31日(木)	一本松、前町、湯屋町、アーク湯田温泉、角下市

■プラスチック製容器包装 (毎週)

月	宮野・小鯖
火	仁保・大内
水	湯田・吉敷
木	平川・大歳・陶・鑄銭司・名田島・秋穂二島
金	大殿・白石・佐山・嘉川

他市町の情報コーナー

CO₂ CORE 掲示板

山口県中部地方拠点都市地域整備推進協議会
(山口市・防府市・小郡町・秋穂町)

●つつじ祭り

期間 5月6日(日)~15日(火)

ところ 大平山山頂広場

内容 6日はロープウェイ利用者先着500名につつじの苗木プレゼントや花・苗木等の展示即売など。13日はカラオケ大将決定戦。

問い合わせ 大平山索道事務所 (☎0835-38-0442)

●自然観察会

とき 5月12日(土)午前9時30分~午後1時30分

ところ 秋穂町コミュニティーセンター

参加費 200円

※申込みは、5月8日(火)まで

内容 串山遊歩道散策、野草の天ぷらなど

問い合わせ 秋穂町中央公民館 (☎083-984-2132)

ごみの「野焼き」はダメ!

ごみの野焼き(ドラム缶などでの焼却も含む)は、4月1日より法律で原則として禁止になりました。ただし、公益上や社会の習慣上やむを得ないものについては除かれます。野焼きをせずに、市のごみ収集に出すようにしましょう。

また、家庭用焼却炉の使用についてもなるべく控えて、市のごみ収集に出すよう協力してください。

◇問い合わせ 市環境保全課

(☎934-2776)



■人のうごき

上段は平成13年4月1日現在、
下段は平成13年1月1日との比較



140,062人
-723人



66,845人
-365人



73,217人
-358人



55,477世帯
-572世帯