

# 山口市報

# やまぐち

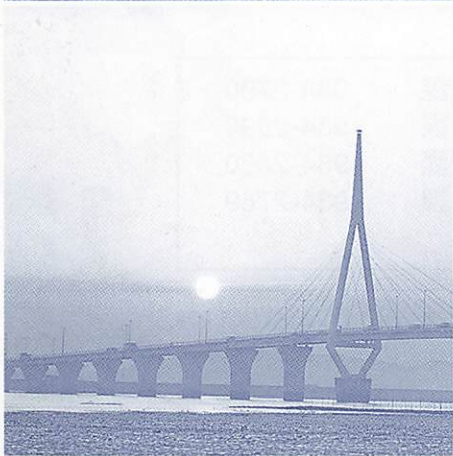
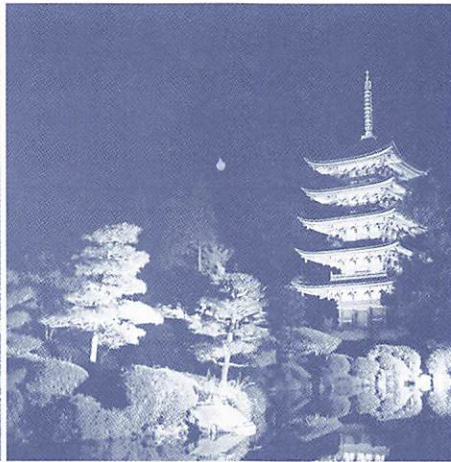
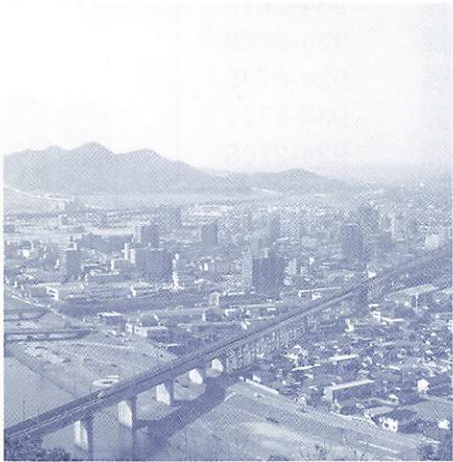
2005 9/30 NO.1397

SEPTEMBER  
Communication Paper Yamaguchi

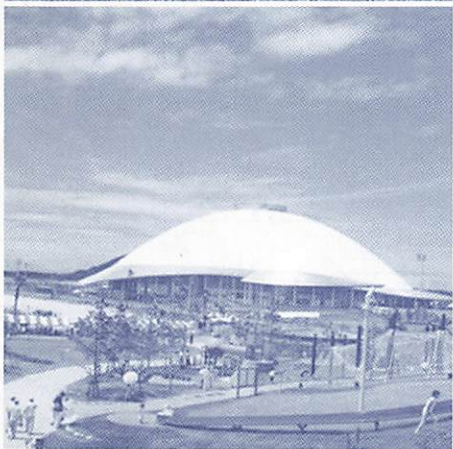
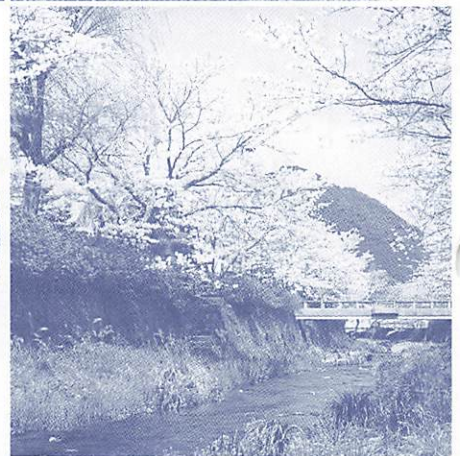
お知らせ号

INFORMATION

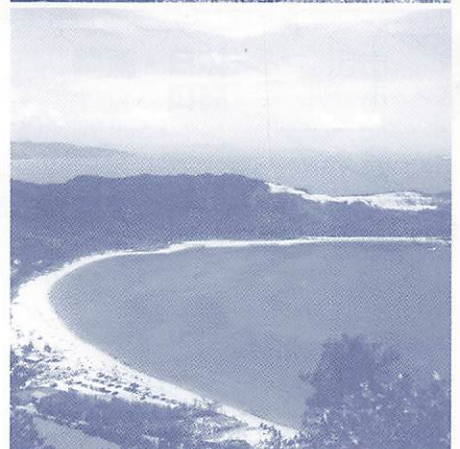
新市各総合支所の庁舎案内



10月1日  
山口市は  
新「山口市」に！



10月1日に山口市は、隣接する4町と合併し、新しい「山口市」としてスタートします。新市では、山口市役所は本庁および山口総合支所として、また、小郡町、秋穂町、阿知須町、徳地町の役場は、それぞれ総合支所として位置付けられ、どこでも住民票や所得証明書の発行など身近なサービスを受けることができるようになります。今回は、今後利用していただける、それぞれの総合庁舎の位置や各課の配置などについてお知らせします。



# 3階

行革推進課	934-2909	建築課	934-2843
選挙管理委員会事務局	934-2877	監査委員事務局	934-2880
市議会事務局	934-2854	人権推進課	934-2767
農業委員会	934-2882	土木課	934-2834
国民文化祭推進室	934-2904	法定外公共物課	934-2711
文化振興課	934-2717	監理課	934-2710

エレベーター (障がい者用)

第10会議室

選挙管理  
委員会事務局

市議会  
事務局

議員控室

議員控室

議員控室

エレベーター (障がい者用)

都市計画課	934-2830	広報広聴課	934-2753
開発指導課	934-2846	観光課	934-2810
林務水産課	934-2819	財政課	934-2750
商工振興課	934-2719	企画経営課	934-2746
農業振興課	934-2815	職員課	934-2727
農業整備課	934-2823	秘書課	934-2708

# 2階

商工振興課

林務  
水産課

農業振興課

農業整備課

広報広聴課

観光課

市長室

秘書課

エレベーター

(障がい者用)

情報管理課	934-2755	社会課	934-2790
福祉総合相談窓口	934-2758	環境保全課	934-2893
介護保険課	934-2795	保険年金課	934-2800
児童家庭課	934-2797	市民課	934-2769
高齢障害課	934-2793		

# 1階

市政情報  
コーナー

食堂

福祉総合  
相談窓口

介護保険課

市民  
ホール

休日・夜間  
窓口

児童  
家庭課

高齢障害課

社会課

受付

出入口  
障がい者用  
駐車場

環境保全課

出入口

正面玄関

証明書  
申請受付

駐車場


## 庁外にある課の連絡先

区画整理課 (矢原町3-5)	921-6040
文化財保護課 (春日町5-1)	920-4111
健康増進課 (糸米二丁目6-6)	921-2666
環境施設課 (朝田28)	924-1667
情報管理課 (白石一丁目2-7) (統計担当)	934-2748

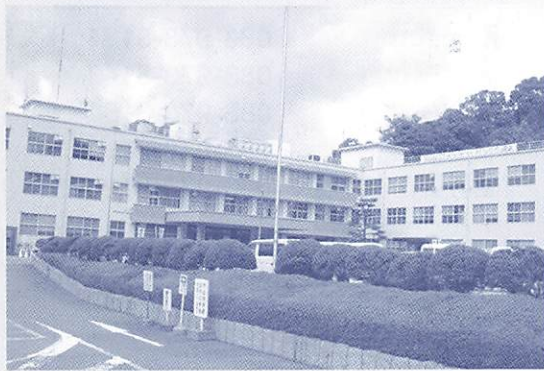
# 山口総合支所

〒753-8650  
山口市亀山町2-1

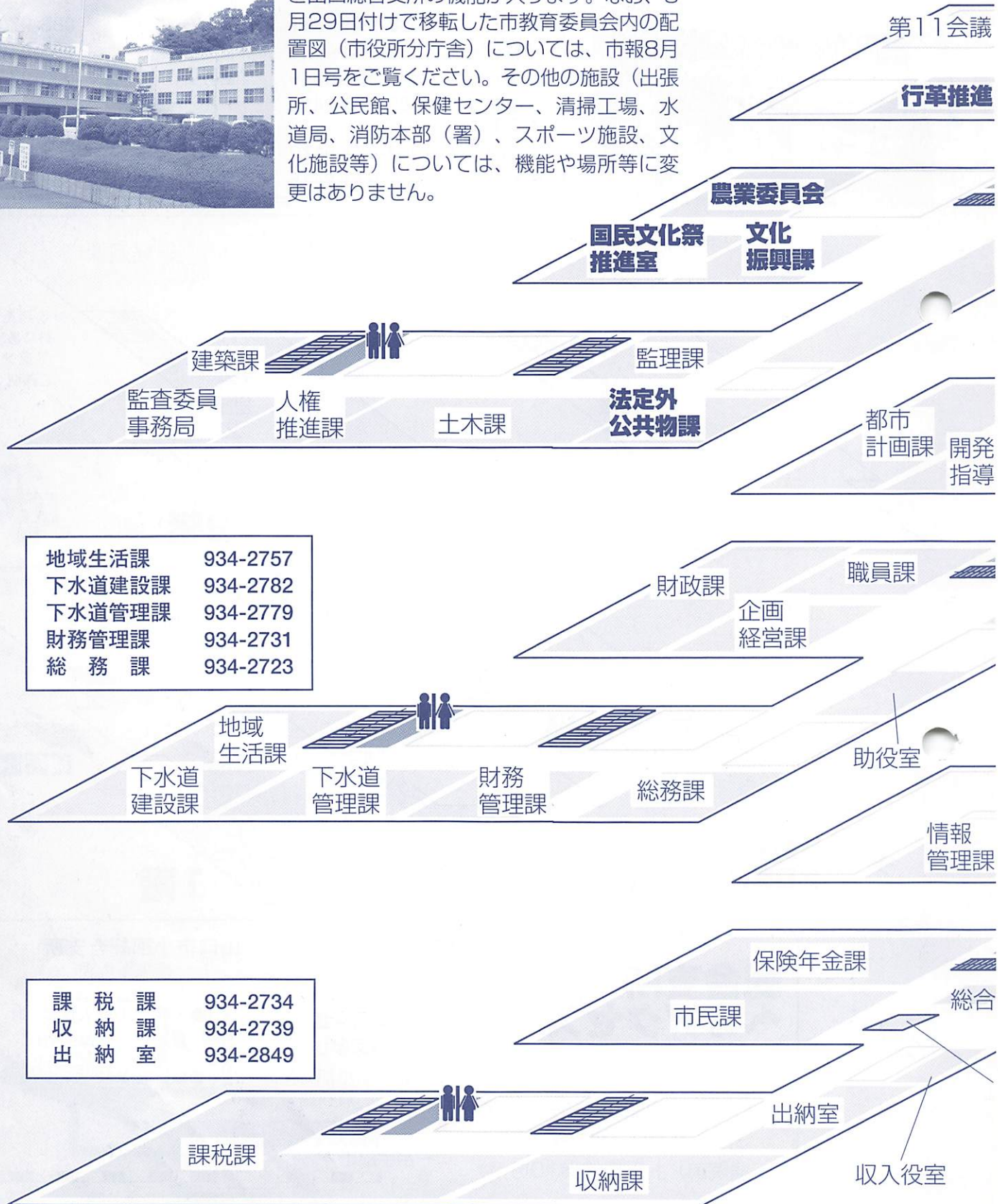
(代) 083-922-4111

 トイレ

※場所が変更になったところ  
太字で表しています。

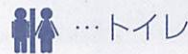


現市役所庁舎に、新「山口市」の本庁機能と山口総合支所の機能が入ります。なお、8月29日付けで移転した市教育委員会内の配置図（市役所分庁舎）については、市報8月1日号をご覧ください。その他の施設（出張所、公民館、保健センター、清掃工場、水道局、消防本部（署）、スポーツ施設、文化施設等）については、機能や場所等に変更はありません。

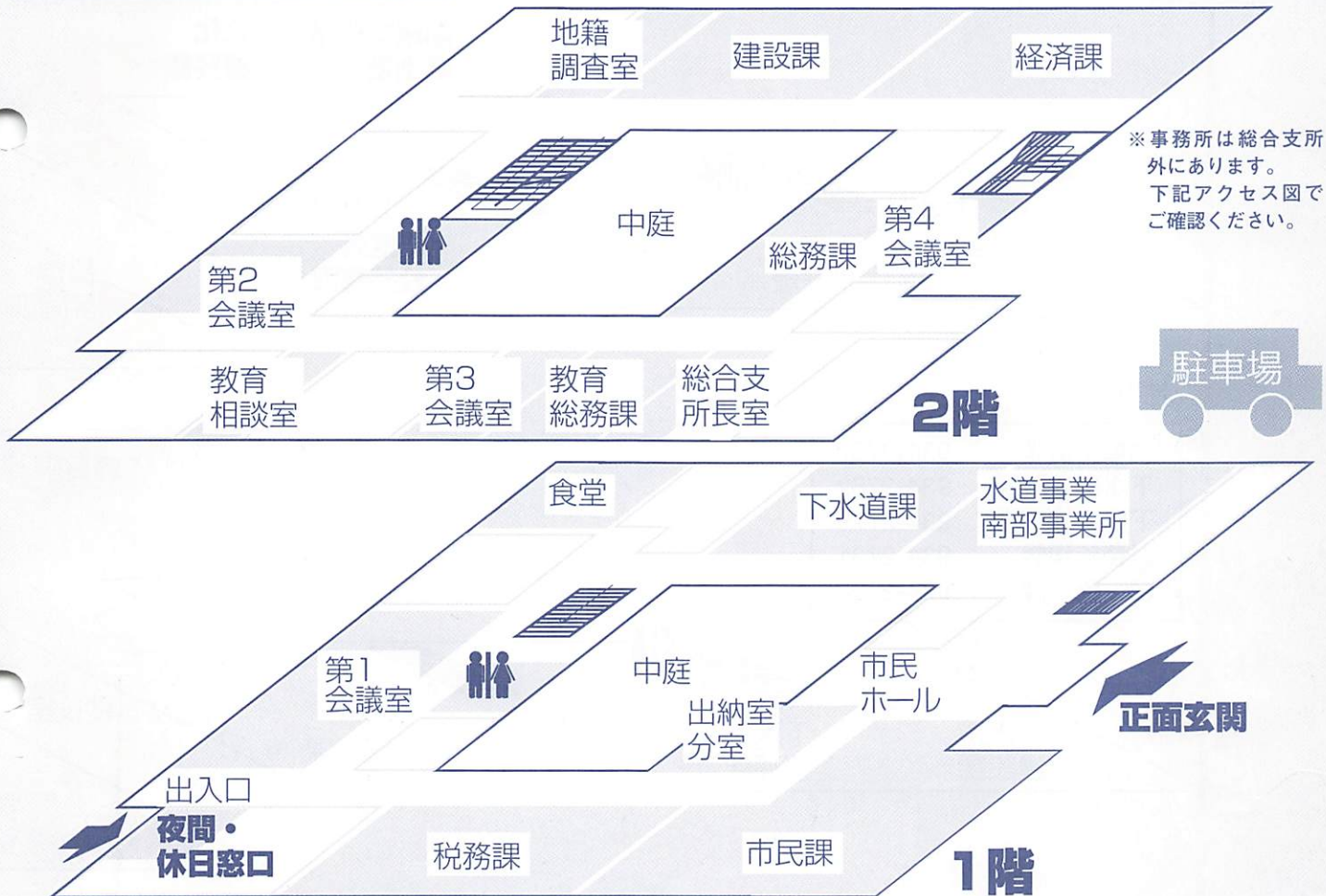


# 小郡総合支所

〒754-8511  
 山口市小郡下郷609-1  
 (代) 083-973-2411

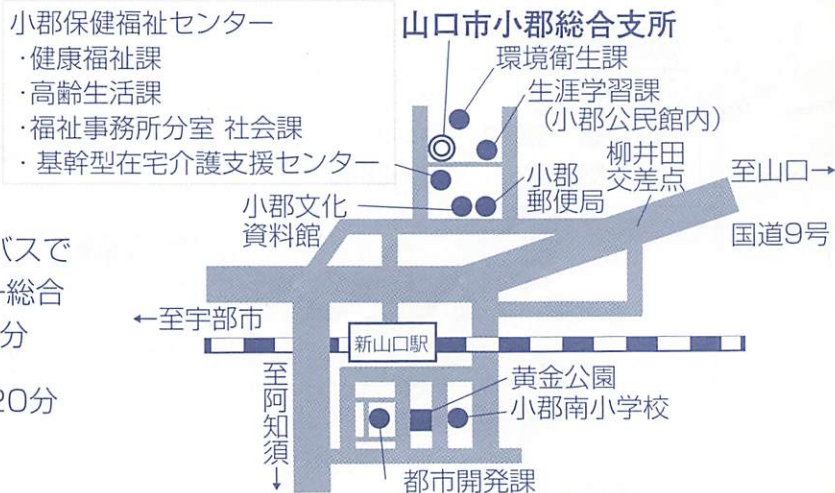


建設課	083-973-8162	市民課	083-973-8134
経済課	083-973-8157	※健康福祉課	083-973-8143
総務課	083-973-2411	※高齢生活課	083-973-8154
教育総務課	083-973-0139	※社会課	083-973-2412
下水道課	083-973-2349	※基幹型在宅介護 支援センター	083-974-5128
水道事業 南部事業所	083-973-2415	※環境衛生課	083-973-8136
出納室分室	083-973-8170	※生涯学習課	083-973-0638
税務課	083-973-2415	※都市開発課	083-973-2491



## 総合支所へのアクセス

- ・ JR新山口駅から防長バスで3分「寿通り（小郡第一総合病院前）」下車徒歩10分
- ・ JR新山口駅から徒歩20分

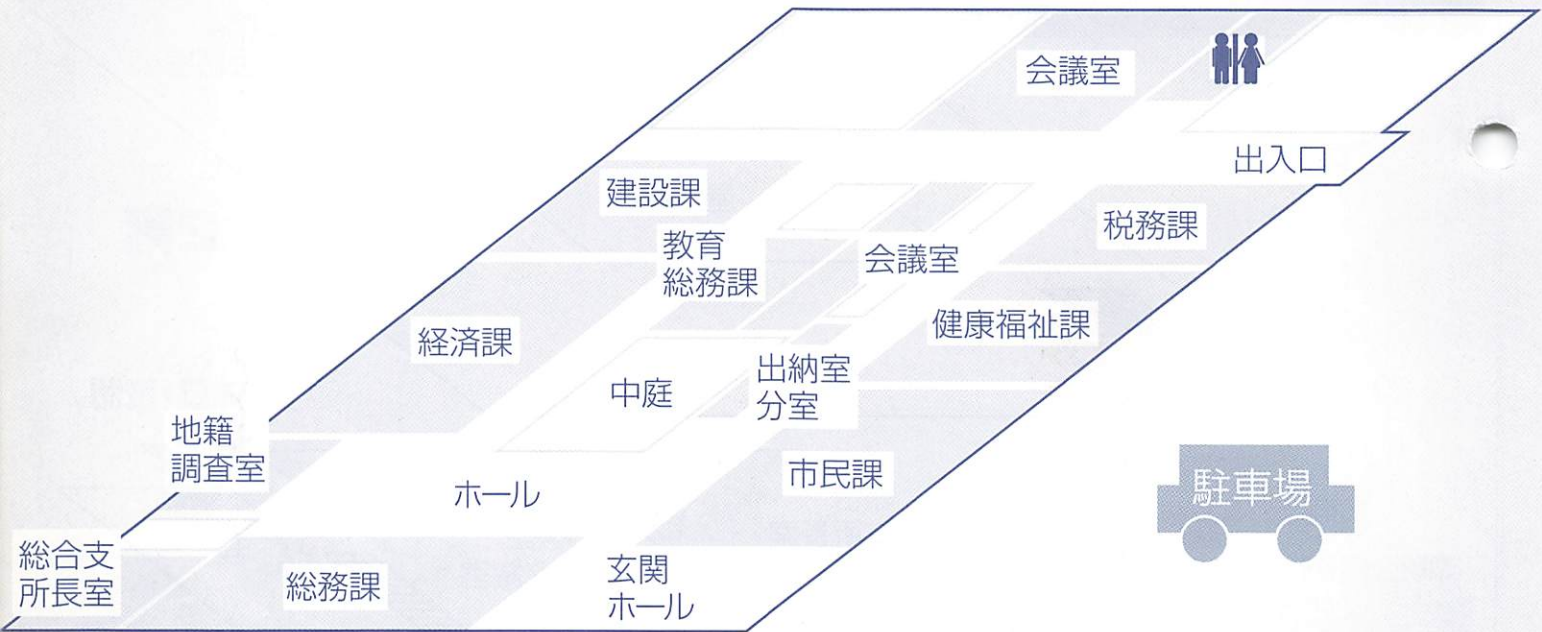
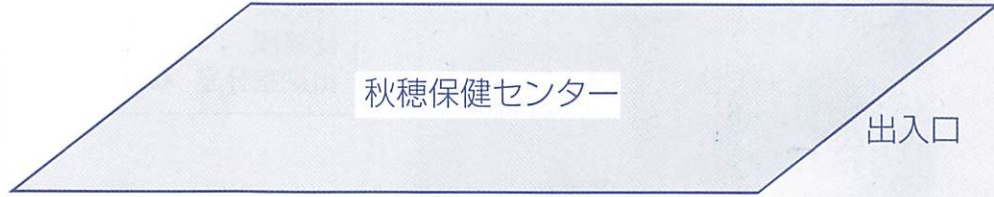


# 秋穂総合支所

〒754-1192  
 山口市秋穂東6570  
 (代) 083-984-2121



…トイレ



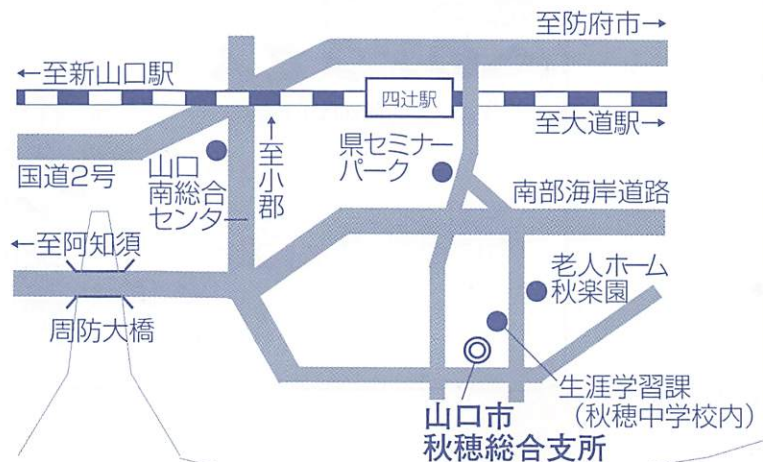
正面玄関

※事務所は総合支所外にあります。  
 下記アクセス図でご確認ください。

保健センター	083-984-8031	健康福祉課	083-984-8023
建設課	083-984-8028	出納室分室	083-984-8025
税務課	083-984-8024	市民課	083-984-8022
経済課	083-984-8027	総務課	083-984-8021
教育総務課	083-984-8029	※生涯学習課	083-984-2132

## 総合支所へのアクセス

- ・JR大道駅からバスで20分  
「秋穂総合支所前」下車徒歩1分
  - ・JR新山口駅からバスで25分  
「下村」下車徒歩10分
- ※新山口駅からのバス路線は「秋穂総合支所前」には停まりません。



# 阿知須総合支所

〒754-1292  
 山口市阿知須2743

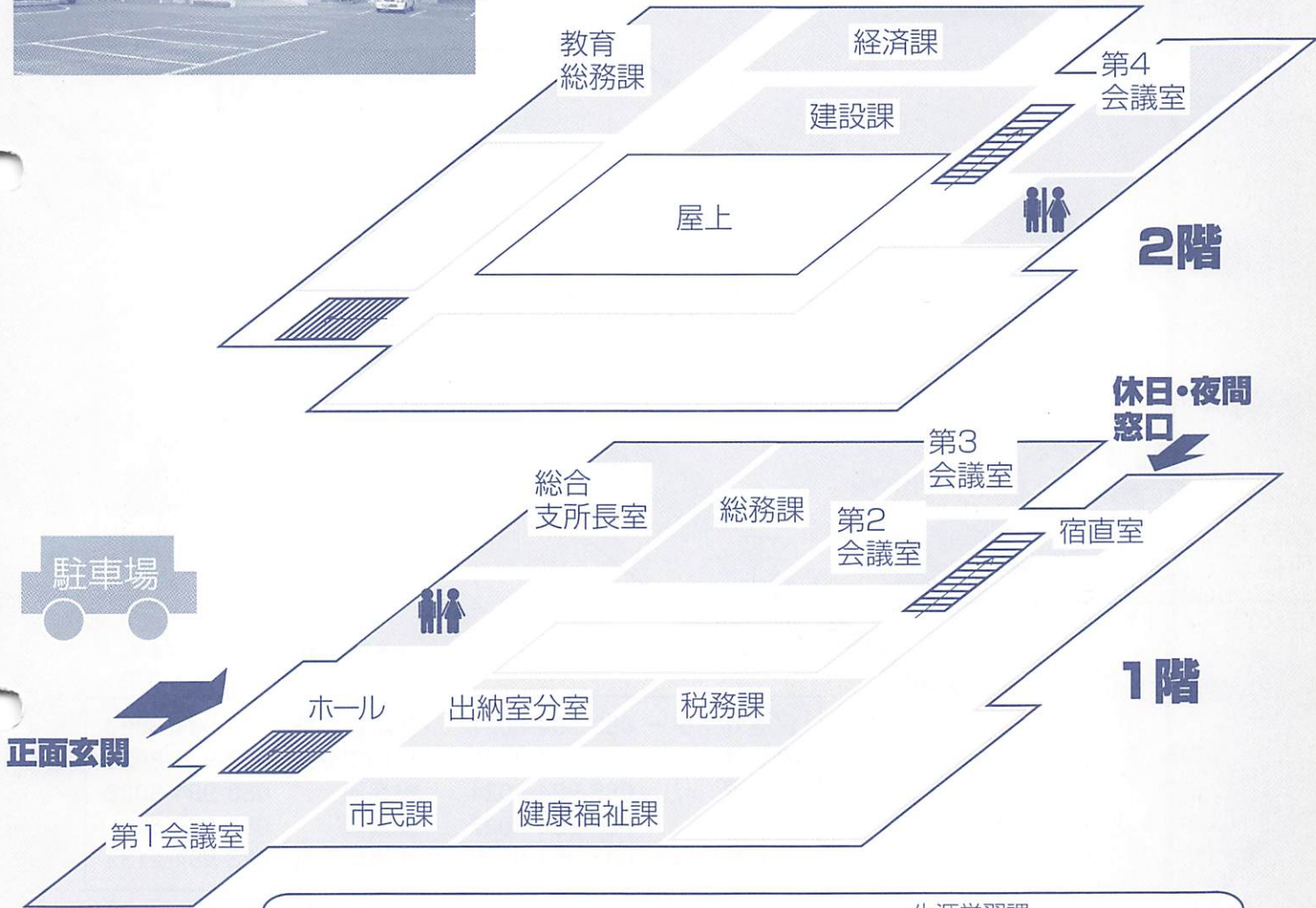
(代) 0836-65-4111

…トイレ



教育総務課	0836-65-4499	税務課	0836-65-4112
経済課	0836-65-4420	市民課	0836-65-4113
建設課	0836-65-4470	健康福祉課	0836-65-4114
総務課	0836-65-4111	※生涯学習課	0836-65-2022
出納室分室	0836-65-4115		

※事務所は総合支所外にあります。  
 下記アクセス図でご確認ください。



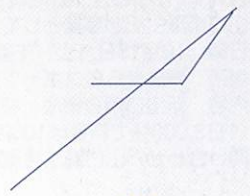
## 総合支所へのアクセス

- ・ JR宇部線阿知須駅から徒歩4分
- ・ 阿知須地域バス「阿知須総合支所前」下車

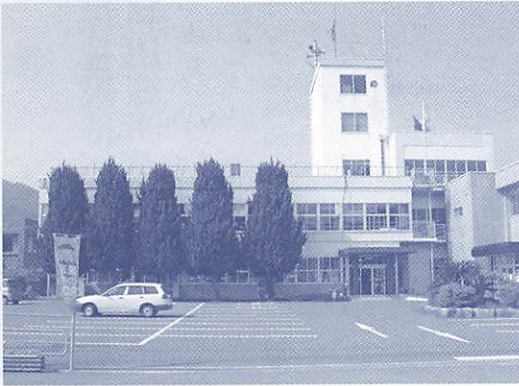


# 徳地総合支所

〒747-0292  
 山口市徳地堀1744  
 (代) 0835-52-1112

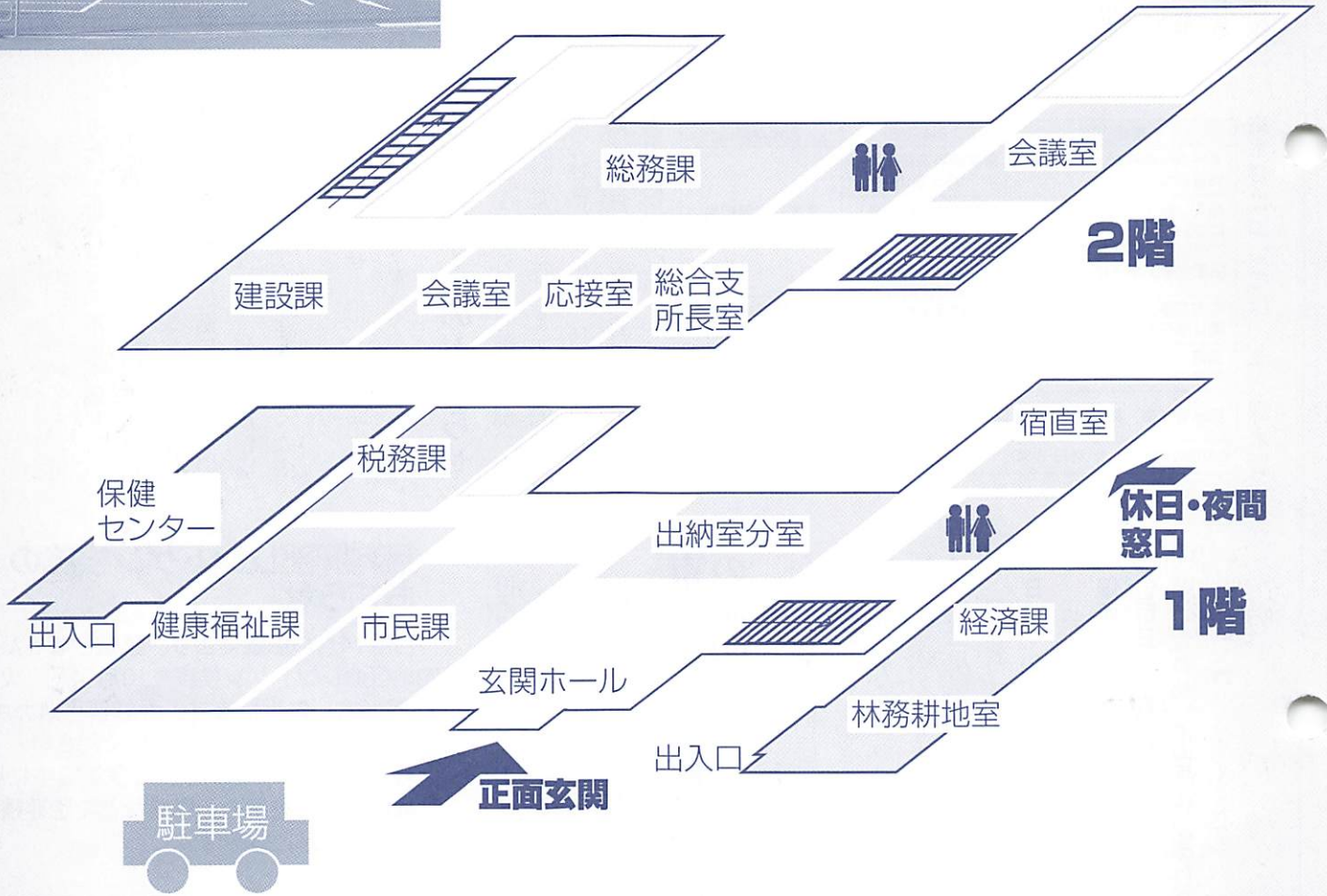


…トイレ



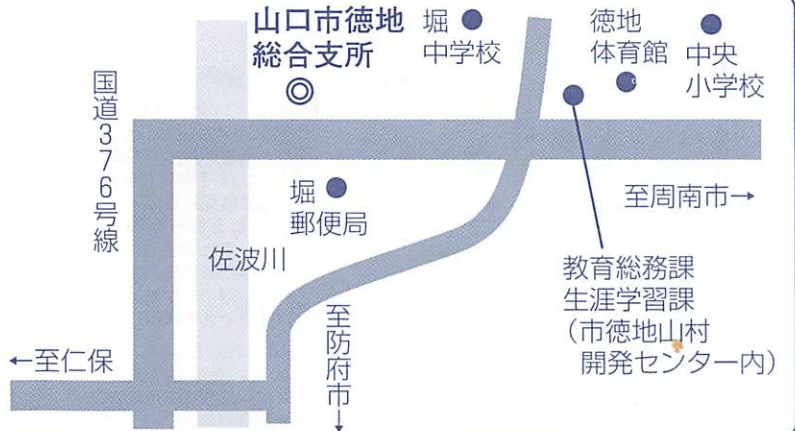
総務課	0835-52-1112	市民課	0835-52-1113
建設課	0835-52-1118	経済課	0835-52-1117
保健センター	0835-52-1114	林務耕地室	0835-52-1116
税務課	0835-52-1115	※教育総務課	0835-52-1120
出納室分室	0835-52-1125	※生涯学習課	0835-52-0217
健康福祉課	0835-52-1121		

※事務所は総合支所外にあります。下記アクセス図でご確認ください。



## 総合支所へのアクセス

・JR山陽本線防府駅から防長バスで40分  
 「徳地総合支所前」下車



# 新山口市誕生記念物産フェア

新山口市誕生記念事業として、「新山口市誕生記念物産フェア」を行います。

- ◇日時 10月15日(土) 午前9時～午後4時、16日(日) 午前9時～午後3時
- ◇場所 県立きららスポーツ交流公園・きららドーム
- ◇内容 新山口市の物産・特産品の販売、関連ビデオの上映、特産品などの食材を使った「合併鍋」の販売(1日3,000杯で料金は100円)
- ◇問い合わせ 山口商工会議所 (☎925-2300)



山口市役所 〒753-8650 龜山町2-1

## 福祉優待バス乗車証の利用範囲が広がります

現在、70歳以上の方は1回の乗車につき100円、重度の心身障がいのある方(障害者介護人付)の乗車証をお持ちの方は、介護人一人を含む)は無料で乗車できます。福祉優待バス乗車証を交付しています。10月1日の合併に伴い、利用できる路線および交通機関が広がります。

◇利用可能路線の範囲 合併後の新市内全域の路線

◇利用できる交通機関 防長交通バス、中国JRバス、宇部市営バス、宇部市代替バス、コミュニティバス、徳地生活路線バス(乗車証に「障害者」「障害者介護人付」と記載のある方は、阿須地域バスも可能)

※利用者負担額は変わりません。  
◇問い合わせ 市高齢障害課 (☎934-2793)

## 市立図書館の名称変更について

10月1日の合併に伴い、山口市立図書館は、山口市立中央図書館と改称します。10月以降も、中央図書館では現在の利用カードを引き続き使えますが、各町立図書館では使用できません。利用される場合は、各館で利用カードを作成

してください。

また、貸出返却についても、借りた本等はその本を所蔵している図書館で借り、その図書館へ返却することになります。白石公民館を除き、各公民館に設置している返却ポストには、現在の山口市立図書館の本だけをに入れてください。

◇問い合わせ 市立図書館 (☎901-1040)

## 水道局からのお知らせ

10月1日から、北部と南部の事業所で業務を行います。南部事業所の管轄は、小郡、秋穂、阿知須、陶、鑄銭司、名田島、秋穂二島、嘉川、佐山地区です。

業務内容	北部事業所	南部事業所
メーターの検針、使用水量、料金について	営業課料金管理担当 933-6664	営業課業務担当 083-973-0844
転入、転出、料金の支払いについて	営業課収納担当 933-6665	
指定水道工事店について	工務課管理担当 933-6669	工務課給水担当 083-973-8184
宅内工事、水の出が悪い、濁り水などについて	工務課給水担当 933-6670	工務課漏水対策担当 083-973-8184
道路・宅内等からの漏水について	工務課漏水対策担当 933-6671	工務課建設担当 083-973-8184
配水管工事・断水について	工務課建設担当 933-6672	工務課建設担当 083-973-8184
その他の問い合わせ(休日・夜間)	933-6677	083-973-2411

※水質については、浄水課水質

## 無料胸部レントゲン検診のお知らせ

台風14号の影響により、延期となった大内地区のレントゲン検診を10月11日(火)、13日(木)に行います。受診票(ハガキ)をお持ちの上、会場へお越しください。

◇対象 40歳以上の市民(今年度中に40歳になる方を含む。職場などで定期検診を受ける方と妊婦は除く)

◇料金 無料

※レントゲン検診を既に受けられた方は受診できません。

日時	会場	担当
10月11日(火)	9:00~9:20	宮島町 市水道局
	9:40~10:20	御堀 みほり学園
	10:40~11:20	氷上 氷上公民館前
	11:40~12:00	金成団地 かなり館前
	13:30~14:00	茅野神田 茅野神田公民館前
10月13日(木)	14:20~14:50	中矢田 中矢田公民館前
	9:00~9:30	上矢田 アルペン山ロインター店第2駐車場
	9:50~10:10	宮ノ馬場 山口交通(株)駐車場
	10:30~10:50	長野 長野公民館前
	11:10~11:30	大道 田中英郎宅前
	13:30~14:00	上千坊 山口ガス機器駐車場(西村力宅前)
	14:20~15:00	— 大内公民館

◇問い合わせ 市保健センター

(☎921-2666)

## 市長選挙立候補届出の説明会

11月13日(日)に予定されている、市長選挙に立候補される方の立候補届出の手続きおよび選挙公営の手続きなどについて、「事前説明会」を次の通り行います。当日は、届出用紙等もお渡ししますので、関係者は必ずご出席ください。

◇日時 10月14日(金) 午前9時～正午

◇場所 市役所3階第10会議室

◇告示日 11月6日(日)

◇問い合わせ 市選挙管理委員会事務局 (☎934-2877)

## 養護老人ホーム秋楽園職員採用試験

◇受付 10月3日(月)～20日(木)

◇採用 原則平成18年4月1日

試験職種	人員	試験資格
介護職員	1人	次のどちらにも該当する人 ①昭和50年4月2日以降に生まれた人で、高校を卒業した人または平成18年3月末までに卒業見込みの人 ②介護福祉士資格を取得している人または取得見込みの人(資格取得見込者で、これを取得できなかった場合は採用できません)
調理員	1人	昭和45年4月2日以降に生まれた人で、高校を卒業した人または平成18年3月末までに卒業見込みの人

### 【第1次試験】

◇日時 11月6日(日)

◇場所 市秋穂総合支所

◇申し込み・問い合わせ 養護老人ホーム秋楽園(秋穂町東3993 ☎083-984-5800)

## 10月の休日当番医の変更(山口市医師会)

10月16日(日)…(旧)山口病院→(新)内藤クリニック(吉敷上東☎920-5588)





## 国勢調査にご協力 お願いします

国勢調査は5年に一度、日本に住んでいるすべての人を対象に行われる統計調査です。

### 【調査票は届きましたか?】

調査票がまだ届いていない方はご連絡ください。

### 【調査票の記入はお済みですか?】

調査票と一緒にお渡しした「調査票の記入のしかた」をご覧の上、漏れのないように記入してください。調査内容の秘密は統計法により厳守されます。

### 【調査票の回収】

調査票は10月1日から10日までに、調査員が受け取りに伺います。その際、調査員によって記入漏れなどの確認が行われ、市に提出されます。みなさんのご協力をお願いします。

◇問い合わせ 国勢調査山口市実施本部 (☎934-2748) 【平日】午前8時30分～午後9時 【土日祝日】午前9時～午後5時 (10月13日まで)

## 交通死亡事故防止120日作戦実施中(9月1日～12月31日)

夕暮れ時の死亡事故が目立ちます。夕暮れ時の早め点灯、反射材を着用しましょう。

◇問い合わせ 市地域生活課 (☎934-2765)

## 第1回都市緑化祭・第1回 花いっぱいフェスティバル

◇日時 10月8日(土) 午前9時～午後3時

◇場所 亀山公園ふれあい広場 (県立図書館横)

◇内容 もちまき/平成17年度花壇コンクール優秀団体表彰式/ジューンベリーの苗木販売/花木のせり市等

◇問い合わせ 市都市計画課 (☎934-2832)、市生涯学習課 (☎934-2866)

## 第48回市美術展覧会

毎年、市内で創作活動されている方々から、日本画・洋画・彫刻等の作品を募集し、審査・展示を

しています。

◇期日 10月10日(月・祝)まで

◇時間 午前9時30分～午後5時 (最終日は午後4時まで)

◇場所 市民会館展示ホール・小ホール (中央・丁目5-1)

◇入場料 無料

## 第9回やまぐちエコ パークまつり

環境問題に対する取り組みや、市の資源物がどのようにリサイクルされているかなど、展示や物づくりの体験を行います。

◇日時 10月9日(日) 午前9時～午後3時

◇場所 市リサイクルプラザ(大内御堀489-8)

◇内容 もちまき/フリーマーケット/おもちゃの病院/展示コーナー/体験コーナー、リサイクルファッションショー等

◇問い合わせ 市環境保全課 (☎934-2777)

## ウォークラリー大会

問題を解きながらグループで歩き、得点を競う野外ゲームです。

◇日時 11月5日(土) 午前9時から受付開始/午前10時スタート/午後2時閉会式(予定)

◇集合場所 亀山公園ふれあい

広場

◇コース 大殿地区(約5キロメートル)

◇対象 市内在住在勤在学者

◇参加料 小学生300円、中学生以上400円

※2～5人程度のチームを作って参加してください。一般・家族・小学生の部に分けて実施。

◇申し込み・問い合わせ 10月3日(月)～24日(月・必着)の間にハガキまたはFAXで、チーム名、代表者名、連絡先電話番号、参加者全員の〒住所、氏名、年齢、性別を明記の上、〒753-0074中央五丁目14-22市スポーツ振興課「ウォークラリー大会係」(☎934-2874)☎934-2665

※詳細については、後日開催通知を送付します。

## 文化財徒歩探訪会

「名田島地区」

◇日時 10月23日(日) 午前9時40分～午後4時(予定)

※雨天中止(中止決定は午前8時)

◇内容 南総合センター前へ集合の後、岩屋山地蔵院、名田島南蛮樋などを徒歩で探訪

◇講師 内田伸氏(郷土史家)

◇参加費 200円(保険料・資料代)

◇持参品 昼食・飲み物

◇申し込み・問い合わせ 10月14日(金・必着)までに、ハガキに〒住所、氏名、電話番号、「徒歩探訪会参加」と明記の上、山口の文化財を守る会(市文化財保護課内)〒753-0073春日町5-1 ☎920-4111

## ブックススタートボラ ンティア養成講座

◇日時 11月2日(水) 午後1時～4時

◇場所 山口情報芸術センター(中園町7-7)

◇内容 ブックススタートの意義と進め方について

◇講師 佐藤いづみ氏(NPO法人ブックススタート総合企画・理事)

◇対象 市ブックススタート推進事業に賛同し、この事業にボランティアとして参加できる方で満20歳以上の市内在住在勤在学者

◇受講料 無料

◇定員 110人

◇申し込み・問い合わせ 10月20日(木)までに、電話、ハガキ、Eメールのいずれかで、〒住所、氏名、年齢、電話番号を明記の上、市立図書館(〒753-0075中園町7-7) ☎901-11040

☐toshokan@ycam.jp

# 広報紙「市報やまぐち」 をリニューアルします！

毎月2回お届けしています市の広報紙「市報やまぐち」を、新市誕生に併せ、リニューアルします。

市民のみなさんに、より読みやすく親しんでいただけるよう、1日号をカラーにするとともに、デザインやレイアウトを変更します。これからも新市の魅力やイベントなど、盛りだくさんの情報をお届けします。なお、発行回数（1日・15日の2回）には変更がありません。



現在、リニューアル作業中



※新市の市報（創刊号）は、10月中旬に発刊予定です。ぜひご覧ください。

## 10月の放送予定

「発見！やまぐち」（山口ケーブルテレビ）**新**

●「このまちに愛たい」

○①…10月1日～15日②…10月16日～31日

「新『山口市』の市民サービス①/②」

新市では、総合支所で各種証明書の発行等の窓口サービスをはじめ、地域住民の方のニーズの把握や地域の活性化の機能を担うなど、組織全体が変わります。そこで、新市の組織や各課の機能、市民サービスの概要などについて、2回に渡りお知らせします。

●「ごっぼう ええのお～」

○①…10月1日～15日②…10月16日～31日

「旬の味を楽しもう①/②」

わがまちの旬の美味しいものを求めて、リポーターが市内を巡り、地元の方にオススメの調理法を教えてください。

「やまぐちしま専科」（山口朝日放送）

- 5日 「新『山口市』誕生！」
- 12日 「健康シリーズ 育児相談・育児サロン」
- 19日 未定
- 26日 「ふるさと歴史散歩」(仮)

「わたしたちのまち山口」（テレビ山口）

- 2日・9日 「新『山口市』誕生！」
- 16日・23日 「保険証などの取り扱いについて」
- 30日 未定

# 市の広報番組が 新しく生まれ変わります！

山口ケーブルビジョン（12チャンネル）で放送しています「山口のんた情報」「小郡あのねのね」および秋穂町、阿知須町からのお知らせを統合し、新市の広報番組として改編します。

なお、山口朝日放送の「やまぐちしま専科」（毎週水曜日、午後1時55分から4分間放送）と、テレビ山口の「わたしたちのまち山口」（毎週日曜日、午前11時40分から4分間放送）については、引き続き身近な話題をお届けします。

山口ケーブルビジョン  
12チャンネル

ご覧ください  
山口市の  
広報番組

## 新番組 「発見！やまぐち」（40分）

新市の盛りだくさんの情報を3つのコーナーでお届けします。

●「このまちに愛たい」

このコーナーでは、みなさんに山口のまちを知って、より身近に感じて、愛していただけの話題を、さまざまな角度からお伝えします。

●「infoやまぐち」

このコーナーでは、市からのお知らせや生活に役立つ耳より情報などを週替わりでお届けします。

●「ごっぼう ええのお～」

「ごっぼう ええのお～」とは、山口の方言で「とってもいいネエ！」の意味です。このコーナーでは、市のとってもいいモノ、ヒト、トコロなどを「ごっぼう」楽しくご紹介します。

（放送日・時間）

	10月1日(土) ～15日(土)	10月16日(土) ～31日(月)
月・水・金・日	午前7時35分～ ※ 午後零時25分～ 午後6時5分～ ※ 午後10時10分～	午前7時35分～ 午後零時5分～ 午後6時5分～ 午後9時50分～
火・木・土	※ 午前7時55分～ 午後零時5分～ ※ 午後6時25分～ 午後9時50分～	

※…「infoやまぐち」「ごっぼう ええのお～」のみの放送となります。（20分）

