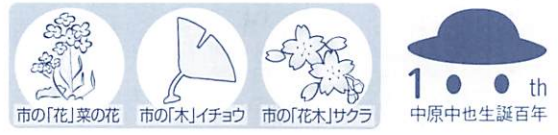


# ちまぐち 市報

2007 **6.15**  
June  
No.41  
お知らせ号

http://www.city.yamaguchi.lg.jp/  
http://www.city.yamaguchi.lg.jp/keitai/index.html  
koho@city.yamaguchi.lg.jp



## 「パークアンドライド」とは



最寄りの駅やバス停近くに設けられた駐車場に車を停めた後、公共交通機関

「パークアンドライド」とは?

現在市では、合併後の新たな交通政策を進めるための指針「市民交通計画」の策定を進めています。この中で検討中の取り組みの一つ、「パークアンドライド」の実証実験を、JR宮野駅の駐車場を利用して行います。

## 実証実験「パークアンドライド」利用者募集



公共交通の利用促進と渋滞の緩和、マイカー利用の低減を図り、二酸化炭素(CO<sub>2</sub>)削減による地球温暖化防止につなげる「パークアンドライド」実証実験を、JR宮野駅の駐車場を利用して行います。

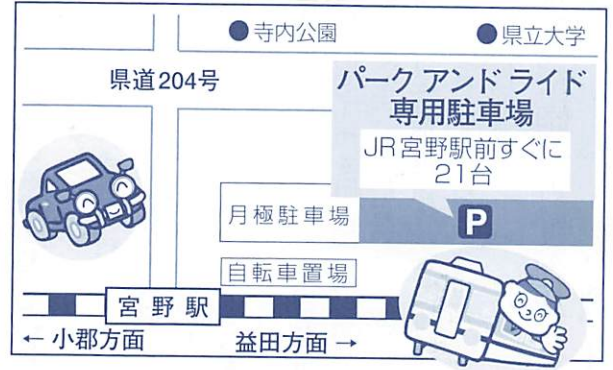
### 募集の概要

実証実験の期間  
7月1日(日)～平成20年6月30日(月)の1年間

関に乗り換えて通勤・通学する方法のことです【左図参照】。公共交通の利用促進を通じ、マイカー利用の低減と渋滞の緩和を図り、二酸化炭素(CO<sub>2</sub>)の排出削減による地球温暖化防止へとつなげます。

**申込要件**  
現在、車で通勤・通学中で、利用申込のため、本人名義の宮野駅からの定期券を購入した方21人(先着順)  
**利用上の注意等**  
・駐車場の利用は無料で、終日利用可  
・車は指定の区画に駐車する  
・定期券の有効期限ごとに、新たに利用申込の手続きが必要  
※利用者には、実証実験の趣旨に基づいたアンケート等の調査への協力をお願いいたします。  
申し込み・問い合わせ 直接または郵送、FAXで、所定の申込書に本人名義の定期券の写しを添付の上、市交通政策課(〒753-8660 50 龜山町2-1 山口総合支所2階 ☎083-934-2729 FAX 083-934-2655)

### 駐車場・駅舎の位置





# お知らせ

## 市税等の期限内納付のお願い

6月15日(金)に、市県民税(普通徴収)、国民健康保険料、介護保険料(普通徴収)の「平成19年度納税(入)通知書(納付書)」を発送しました。

7月2日(月)が、第1期・全期前納の納付期限です。通知書を確認の上、納め忘れないようにご注意ください。

### 取扱金融機関

山口・みずほ・もみじ・西京の各銀行、山口・西中国の各信用金庫、中国労働金庫、信用組合広島商銀、山口中央・防府とくち・山口宇部の各農業協同組合、山口県漁業協同組合(山口・秋穂・大海支店のみ)

※山口県漁業協同組合を除く金融機関の本店とすべての支店では、納付書での窓口納付ができます。5・6月中に口座振替依頼書を提出した場合、7月末からの引き落としとなるため、今回発送の第1期・全期前納分は、納付書での窓口納付となります。

※郵便局では、窓口納付はできません。

### 市収納課

☎0835-522-2700

## 7月から国民年金保険料免除申請を受け付けます

7月から、平成19年度(平成19年7月～平成20年6月)の国民年金保険料免除申請、若年者納付猶予申請の受け付けを始めています。

免除や納付猶予を受けるための所得要件など、詳しくはお問い合わせください。

| 免除区分   | 保険料の月額(平成19年度) |
|--------|----------------|
| 定額     | 14,100円        |
| 4分の1免除 | 10,580円        |
| 半額免除   | 7,050円         |
| 4分の3免除 | 3,530円         |

※18年度の申請時に継続申請(全額免除・納付猶予のみ)を行った方は、申請の必要はありません。後日、社会保険事務所から結果通知が届きます。

### 市保険年金課(山口総合支所)

☎083-934-2802、各総合支所総合サービス課▽小郡(☎083-973-8132)▽秋穂(☎083-984-8022)▽阿知須(☎0836-654113)▽徳地(☎0835-522-1113)

※申請は各出張所でも受け付けます。

- 山口総合支所 〒753-8650 龜山町2-1
- 小郡総合支所 〒754-8511 小郡下郷609-1
- 秋穂総合支所 〒754-1192 秋穂東6570
- 阿知須総合支所 〒754-1292 阿知須2743
- 徳地総合支所 〒747-0292 徳地堀1744

## 平成19年度の国民健康保険料が決まりました

国民健康保険料は、医療分保険料額と介護分保険料額を合算したもので、算定方法は次の通りです。

**【医療分保険料額(最高限度額56万円)】**  
 所得割 (平成18年中の総所得金額等-33万円)×9.8%  
 均等割 被保険者1人につき 26,900円  
 平等割 1世帯当たり 26,300円

**【介護分保険料額(最高限度額9万円)】**(※1) 40歳以上65歳未満の方のみ  
 所得割 (平成18年中の総所得金額等-33万円)×2.3%  
 均等割 被保険者1人につき 7,800円  
 平等割 1世帯当たり 5,800円

**【世帯当たりの年間保険料】** (※1) 所得割は平成18年中に所得がある被保険者ごとに計算の上、合算します。

### 【平成19年度の主な内容】

・医療分保険料の最高限度額を56万円に変更(前年度は53万円)

・年金所得の計算方法の見直しに伴い、平成18・19年度の2年間、経過措置を実施

※保険料の急激な上昇による負担を緩和するため、昭和15年1月1日以前生まれで、平成16年中に公的年金等の収入があった方は、総所得金額等のうち公的年金等に係る雑所得について7万円を控除

### 【医療分保険料額の減額調整(激変緩和措置)】

保険料の算定方式等の統一により、保険料が上昇する山口市の国民健康保険加入世帯のうち、次の要件を満たす世帯は、平成18年度に引き続き、医療分保険料の減額調整を行います。

**要件** 平成17年9月30日(市町合併前日)に旧1市4町の国民健康保険の被保険者であった方で、平成19年4月1日(賦課期日)現在も山口市の被保険者である方がいる世帯

市市民税課 ☎0835-522-2000



## ご存じですか？福祉医療制度

「福祉医療費助成制度」は、保険診療による医療費の自己負担分を助成する制度です。新たに助成を受けるには、申請が必要です。前年度は所得制限を超えて受給できなかった方も、新年度の所得状況により新たに該当となることがあります。詳しくは、お問い合わせください。

### 【重度心身障害者医療費助成制度】

現在、重度心身障害者医療の助成を受けていて、更新が必要な方に、6月14日(木)までに申請していただくよう、すでに書面でお知らせしています。手続きがまだの方は、6月末までに更新手続きをしてください。遅れると、引き続き助成を受けることができません。

ただし、75歳以上の高齢者または65歳以上の一定の障がいをお持ちの方については、更新手続きの必要はありませんが、平成19年1月2日以降に転入された方は所得が確認できないため、更新手続きが必要です。該当者には、6月下旬に受給者証を送付しますので、ご確認ください。

所得要件など、詳細はお問い合わせください。

#### ■対象 (いずれかに該当する方)

身体障害者手帳1～3級、精神保健福祉手帳1級、障害年金1級、療育手帳A、特別児童扶養手当1級

### 【乳幼児医療費助成制度】

#### ■更新日 8月1日(水)

#### ■受付開始日 7月2日(月)

#### ■対象 小学校就学前の乳幼児



#### ■所得制限 父母の税額控除前の市町村民税所得割額の合算が13万6,700円を超えない方

※0歳児については所得制限はありませんが、所得割額の確認は必要です。

### 【母子家庭医療費助成制度】

#### ■更新日 8月1日(水)

#### ■受付開始日 7月2日(月)

#### ■対象 母子家庭の母とその子(子が18歳に到達する年度末まで)

#### ■所得制限 市町村民税所得割が非課税の世帯

#### ◆いずれも

■申請に必要なもの 健康保険証、印鑑、障がいの程度を証明するもの(重度心身障害者医療のみ)、平成19年度所得証明書等(平成19年1月2日以降に転入した方など)

■問い合わせ 市保険年金課(山口総合支所 ☎083-934-2803)、各総合支所総合サービス課▽小郡(☎083-973-8131)▽秋穂(☎083-984-8022)▽阿知須(☎0836-65-4113)▽徳地(☎0835-52-1113)



## 「国民健康保険限度額適用・標準負担額減額認定証」のお知らせ

国民健康保険(老人医療受給者を除く)に加入している方が入院する場合、入院費の窓口での支払いが、自己負担限度額(保険適用外の差額ベッド代などは対象外)までの負担ですむ制度があります。

また市町村民税非課税世帯の方については、入院時の食事代を減額する制度もあります。

※自己負担限度額は、世帯の所得の状況により異なります。詳しくは、6月中旬に発送する納付書に同封の「わが家の国保」をご覧ください。

### 【認定証の交付について】

いずれの制度も、あらかじめ下記の場所で、認定証(「限度額適用認定証」または、「限度額適用認定証・標準負担額減額認定証」)の交付を受けて、入院時に医療機関への提示が必要です。

ただし、70歳以上(老人医療受給者を除く)の課税世帯の方は、高齢受給者証を医療機関へ提示すれば、自己負担限度額が確認できるので、申請の必要はありません。

#### ■申請場所 市保険年金課、山口を除く総合支所総合サービス課、各出張所

#### ■申請に必要なもの 保険証、印鑑

※平成19年1月2日以降に転入した場合は、世帯の国民健康保険被保険者全員(世帯主含む)の平成19年度市町村民税非課税証明書が必要です。

#### ■有効期日 申請月の初日から有効

### 【認定証の更新について】

すでに、交付を受けている方の認定証の有効期限は、7月31日(火)です。更新手続きは、7月2日(月)から受け付けます。

#### ■申請に必要なもの 保険証、印鑑

#### ■有効期日 申請月の初日から有効

### 【認定証の交付を受けている市町村民税非課税世帯の方で、入院が90日を超える方について】

交付を受けた月からの入院日数が90日を超え、平成19年度も市町村民税非課税世帯の場合は、食事代がさらに減額できる場合があります。入院の事実を証明するもの(領収書など)と、認定証を持参の上申請してください。

#### ■申請に必要なもの 保険証、印鑑、

認定証、90日を超える入院の事実を証明するもの(領収書など)

#### ■有効期日 申請月翌月の初日から有効

■問い合わせ 市保険年金課(山口総合支所 ☎083-934-2801)、各総合支所総合サービス課▽小郡(☎083-973-8131)▽秋穂(☎083-984-8022)▽阿知須(☎0836-65-4113)▽徳地(☎0835-52-1113)





## 家族介護慰労金を支給します



平成18年4月以降、介護サービスを利用せずに家族だけで介護をしている方の慰労と負担軽減を目的に、慰労金を支給します。

- 対象 要介護4または5相当の高齢者を1年以上介護している家族
- 主な要件(すべてに該当する方)
  - ・要介護者、介護者ともに市民税非課税世帯であること
  - ・要介護者が過去1年間にわたり、介護サービスを利用していないこと(年間7日までのショートステイの利用を除く)等
- 支給額 年額10万円
- 手続きに必要なもの 印鑑、介護保険被保険者証、銀行等(郵便局は除く)の口座番号が分かるもの

【甲】市介護保険課(☎0833・934・2795)、各総合支所総合サービス課▽小郡(☎0833・973・8154)▽秋穂(☎0833・984・8023)▽阿知須(☎08336・65・4114)▽徳地(☎08335・52・1121)

## 各地区の「都市再生整備計画」の縦覧

各地区の「都市再生整備計画」を一部変更したため、計画内容の縦覧を行います。

### 【一の坂川周辺地区】

#### ■主な内容

一の坂川を中心とする27ヘクタールの区域において「河川を活かしたにぎわいの再生」を目標に「一の坂川周辺地区まちづくり交付金事業」を実施

■縦覧場所 市都市計画課(山口総合支所2階)

### 【秋穂地区】

#### ■主な内容

現在整備中の「(仮称)地域交流センター」を拠点とした180ヘクタールの区域において「交流拠点施設整備による『多世代交流とにぎわいのあるまち』の創設」を目標に「秋穂地区まちづくり交付金事業」を実施

■縦覧場所 市都市計画課(山口総合支所2階)、秋穂総合支所施設維持課

### 【阿知須地区】

#### ■主な内容

阿知須地域の「道の駅『きららあじす』」を拠点とした67ヘクタールの区域において「多彩な交流拠点の整備による心豊かな交流のまちを創る」を目標に「阿知須地区まちづくり交付金事業」を実施

■縦覧場所 市都市計画課(山口総合支所2階)、阿知須総合支所施設維持課

### ◆いずれも

■縦覧開始日 6月18日(月)

【甲】市都市計画課

(☎0833・9334・28831)

## 山口市職員採用試験

平成20年4月1日採用の市職員採用試験を行います。

- 受付期限 6月27日(水・消印有効)
- 第1次試験 期日 7月29日(日)、30日(月)  
場所 山口総合支所(亀山町2-1)
- 受験申込書の請求 受験申込書は、各総合支所・出張所に備え付け。郵送で請求する場合は、封筒の表に「受験申込書請求」と朱書きし、宛先明記の返信用封筒(角形2号<A4判>)に120円切手を貼って同封してください。

| 試験区分   | 試験職種 | 採用予定人数 | 受験資格  |
|--------|------|--------|---|
| 大学卒業程度 | 行政   | 7人程度   | 昭和53年4月2日以降に生まれた人で、学校教育法に規定する大学(短期大学を除く)を卒業した人もしくは平成20年3月末日までに卒業見込みの人、または高等専門学校専攻科を修了し学位の授与を受けた人もしくは平成20年3月末日までに授与を受ける見込みの人 |
|        | 土木   | 2人程度   |   |

■申し込み・問い合わせ 市職員課(〒753-8650 亀山町2-1 ☎083-934-2727)

## 建築物の耐震診断・改修の費用を補助します

地震による被害を減らすため、昭和56年5月31日以前に着工した建築物の耐震診断や耐震改修に掛かる費用の一部を補助しています。



- 補助率 診断改修費用の3分の2
- 補助上限額

- ・耐震診断 木造一戸建住宅…2万円
- ・耐震改修 木造一戸建住宅…上限30万円まで

【甲】市開発指導課

(☎0833・9334・28847)

## 家屋調査(航空写真調査)にご協力をお願いします

市では、固定資産税をより正確に賦課するため、航空写真を利用した調査を行っています。

これは、過去と現在の航空写真を比較し、市内の新・増築家屋や解体・撤去された家屋を調査するもので、現在の賦課状況と家屋の状況が異なる場合は、現地での確認調査を行いますので、ご協力をお願いします。調査員は、固定資産評価補助員証と徴税吏員証を携帯していますので、ご確認ください。

【甲】市資産税第一課(☎0833・9934・2736)、市資産税第二課

(☎0833・973・2415)



# 9月2日(日)に平成19年度消防設備士試験を行います

受付期間は、7月9日(月)～20日(金)です。試験会場など、詳細はお問い合わせください。

■問い合わせ 山口地区危険物安全協会(市消防本部予防課内) ☎083-932-2606

## 市生涯学習推進計画策定 市民会議の委員募集

生涯学習を支援する具体的な取り組みについて審議する「市生涯学習推進計画策定市民会議」の委員を募集します。

任期 7～11月

要件(次のすべてに該当する方)

18歳以上の市民/応募時点で市の審議会等の委員、国および地方公共団体の議員、常勤の公務員等でない方/任期中の会議(おおむね8回程度)に出席できる方

募集人数 3人程度

■申込 7月3日(火・必着)までに、直接または郵送、FAX、Eメールのいずれかで〒住所、氏名、年齢、性別、職業、電話番号を明記し「私の生涯学習」をテーマにした作文(800字以内)を添付の上、市生涯学習課(〒753・0074中央五丁目14・22 ☎083・934・2865 FAX 083・934・2666)に  
☐s-gakushu@city.yamaguchi.jp

## 市一般廃棄物処理基本 計画(案)への意見募集

ごみの減量・リサイクルなどに取り組むため現在策定中の「市一般廃棄物処理基本計画(案)」について、みなさんの意見をお寄せください。

意見および意見に対する検討結果は、個人情報を除き市ホームページで公表します。なお分かりにくいものや匿名の意見については、市の考え方を示さない場合があります。また、個々の意見に対し、直接の回答は行いませんのでご了承ください。

■閲覧場所 各総合支所市政情報コーナー、市ごみ対策課、市下水道建設課(宮島町7-1)、市ホームページ(表紙参照) ※市ごみ対策課、市下水道建設課で、希望者に計画案を配付

■申込 7月17日(火・必着)までに、直接または郵送、FAX、Eメールのいずれかで〒住所、氏名、年齢、電話番号、「市一般廃棄物処理基本計画(案)に対する意見」と明記し、意見を記載の上、市ごみ対策課(〒753・0214大内御堀496 ☎083・941・2185 FAX 083・927・864)に  
☐g-taisaku@city.yamaguchi.jp

## 交通まちづくり委員会 を開催します

「市民交通計画」の策定に当たり、生活交通を維持・確保するための具体的な方策について考える「第8回市交通まちづくり委員会」を開催します。今回は、最終的な取りまとめをし、市長に答申書を提出する予定です。

■日時 7月24日(火)午前11時から  
委員会、自由に傍聴できます。

場所 山口総合支所3階第10・11会議室  
山口交通政策課  
☎083・934・2729

## 宮野財産区議会議員が 決まりました

5月14日、宮野公民館において、選挙立会人の立ち会いのもと、新しい市宮野財産区議会議員12人が決まりました。今回は、立候補者が定数の12人以内であったため、無投票となりました。議員の氏名、年齢、町内名は次の通りです(敬称略五十音順)。

|            |     |
|------------|-----|
| 伊藤秀文 (60)  | 岩杖  |
| 宇佐川公一 (66) | 中恋路 |
| 大井昇 (71)   | 石丸  |
| 木原義則 (66)  | 上恋路 |
| 齋藤 亘 (59)  | 住吉  |
| 柴崎 昭 (72)  | 石丸  |
| 津田壽昭 (65)  | 大山路 |
| 寺田吉雄 (61)  | 江良  |
| 西田成正 (58)  | 河原  |
| 平佐邦雄 (52)  | 上桜島 |
| 藤原宣義 (62)  | 下恋路 |
| 宮原正治 (64)  | 江良  |

☎083・934・2877

環境に優しい  
暮らしを  
身近から

## 生ごみ処理機・処理容器 を使ってみませんか?

市では、家庭用の生ごみ処理機・処理容器の購入費用の一部を補助しています。

### ◆使用効果のポイント!

- ①台所が清潔で衛生的に…台所に生ごみを置く時間が短くなり、悪臭の発生が少なく衛生的です。
- ②ごみ出しの負担が軽減…水分の多い生ごみが減って、ごみ袋が軽くなります。
- ③家庭菜園などの堆肥に…処理後にできた堆肥は、家庭菜園などに活用できます。
- ④ごみの減量化…燃やせるごみの減量につながります。

### ◆「電動生ごみ処理機」「生ごみ処理容器」の補助内容

【電動生ごみ処理機】



購入費の2分の1(上限2万円)、1世帯につき1台まで

【生ごみ処理容器】

コンポスト型



購入費の2分の1(上限2,500円)、1世帯につき2個まで

微生物分解型



■申し込み・問い合わせ 直接または郵送で、所定の申請書に領収書(販売店・購入価格・メーカー名・機種)の分かるものを添付の上、市ごみ対策課(〒753-0214大内御堀496 ☎083-941-2185)

※申請書は、各総合支所・出張所に備え付け市ホームページ(表紙参照)からも入手可

お知らせ



# 「起業家スキルアップ支援補助金」で技術向上

情報関連分野の事業を営む、コンピュータネットワークで会社と自宅などを結んで業務に当たる「SOHO」事業者の代表者または従業員が、事業に直接関連するeラーニング(パソコンやコンピュータネットワークなどを利用した学習)や技術研修を受講する際に、その受講料の一部を補助します。対象業種・受講内容については、必ず事前にお問い合わせください。

**補助内容** 受講料の3分の2(限度額5万円)

※1事業者につき1人(年度内1回)  
**対象** 創業5年以内、代表者と従業員の合計が5人以下で、ソフトウェア業、情報処理・提供サービス業、インターネット付随サービス業、映画・ビデオ・テレビ番組制作業、デザイン業、広告代理業を業務とする法人または個人

**申請** 受講申し込みの20日前までに、申請書と添付書類を直接市商工振興課(山口総合支所2階)0833-934・2812)

# 市中小企業季節資金(夏場)融資

**使途** 運転資金  
**融資限度額** 1事業者当たり400

万円以内

**償還期間** 4カ月以内

**償還方法** 一括償還

**融資利率** 年1.8パーセント

**募集期間** 7月31日(火)まで

**申込先** 山口・西京・みずほの各銀行、山口・西中国の各信用金庫

市商工振興課

0833・934・2719)

# 中山間地域等直接支払制度の実施状況

「中山間地域等直接支払制度」とは、中山間地域等の農地の耕作放棄などを防ぎ、農村が果たしている洪水防止などの多面的機能を保つため、農地を守る協定に基づいて活動した集落等に、交付金を支払うものです。

平成18年度は、仁保・小鯖地区、吉敷・宮野地区の一部、徳地地区の一部を対象に50の集落協定が締結され、延べ1217人が参加し637ヘクタールの対象農用地で保全活動が行われました。  
**公表期間** 6月29日(金)～7月30日(月)

**公表項目** 集落協定の概要と実施状況、対象農用地の基準別・協定別面積・交付額等

**公表場所** 市農業振興課(山口総合支所2階)、徳地総合支所自治振興課

(2階)、市ホームページ(表紙参照)

市農業振興課

0833・934・2899)

# 地籍で進めるまちづくり

市では、各地域において地籍調査事業を進めています。みなさんの貴重な財産を守る重要な調査ですので、ご協力をお願いします。

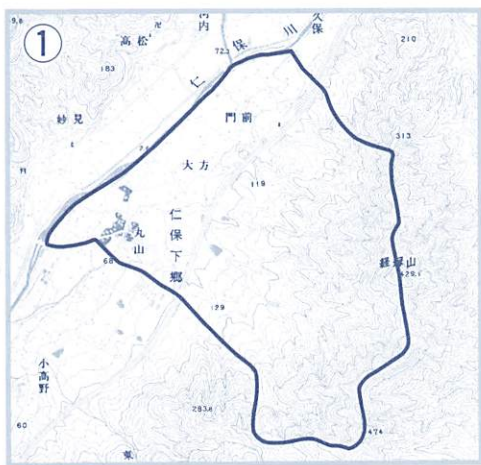
## ○地籍調査

「地籍」とは、法務局の土地登記簿と備え付け地図(分間図)に記録されている、地番・地目・面積・所有者のことです。実際の土地と記録が異なる場合があるため、地籍調査により、新しい正確な地図(地籍図)を作り、境界をめぐるトラブルを解消します。

## ■平成19年度の対象地域

今年度は、次の地区の地籍調査を実施します。図の太枠で囲まれた地区が対象です。

- 山口地域…①仁保下郷地区の一部
- …②江崎地区の一部
- 小郡地域…③上郷地区の一部
- 秋穂地域…④東地区の一部
- 徳地地域…⑤串地区の一部



## 境界の確認

**■みなさんへのお願い**  
**【境界の確認】** 実施区域内に土地を持つ方は、調査が始まるまでに、必ず関係者全員で立ち会いの上、「自分の土地はこれまで」という境界を一筆ごとに確認しておいてください。

## 境界の切り開き

**【境界の刈り開き】** 山林や原野、田畑などの境界に雑草などが茂っていると、境界確認や測量が行えません。あらかじめ境界がよく見通せるよう、境界に沿って雑草木の刈り払いをお願いします。

## 一筆地調査

**【一筆地調査】** 土地の現況を一筆ごとに調査するもので、地籍調査の最も重要な作業です。土地を持つみなさんの立ち会いのもと、筆ごとに、境界・地番・地目などを調査し、確認していただきます。

詳しくは、調査前に実施区域ごとに行う説明会でお話します。



## 山口市交通安全対策協議会表彰

5月30日、山口総合支所で山口市交通安全対策協議会総会が開催され、次の方が交通安全功労者として表彰されました。

### 個人(敬称略)

片岡利夫(小鯖)、藤本政雄(仁保)、茶屋新才(宮野)  
國重育生(大内)、安田 孝(大内)、石村昭彦(大歳)  
渡辺次朗(秋穂)、林 章一(阿知須)、伊藤広誠(小郡)

### 団体

JR西日本山口駅(白石)、平川地区青少年健全育成協議会(平川)、旭幼稚園(大歳)、宮野郵便局(宮野)、仁保地区交通安全対策協議会(仁保)、佐波高等学校(徳地)、小郡幼稚園(小郡)、佐山地区老人クラブ連合会(佐山)、四辻農機(鑄銭司)、あじす保育園(阿知須)、東洋ヒューム管(秋穂)

交通安全  
一口メモ

### ～梅雨時期の交通事故防止策～

- ・雨の日は、速度を落とし車間距離を十分にとるなど、安全運転を心掛けましょう。
- ・雨の日は、交差点や駐車場での出入りに注意し、安全を十分に確認しましょう。

■問い合わせ 市生活安全課(☎083-934-2765)

## 山口市民を対象とした 弁護士無料法律相談

日常生活での法律問題について、多くの方に解決の糸口を得てもらうため、相談内容は初めてのものに限ります。

登記・契約関係等の詳しい書類があれば、持参してください。

■日時 6月27日(水)午後1時30分から

■受付時間 午後1時～1時30分(定員になり次第終了)

■場所 市民会館管理棟2階(中央二丁目5・1)

■対象 市民20人(先着順 予約不可)  
山口市広報広聴課

## 配偶者の暴力の防止を 啓発する事業を募集

県内で活動する民間の非営利団体やグループが行う、配偶者からの暴力防止を啓発するためのイベント、セミナーなどの事業を募集します。  
採択された事業は委託事業とし、委託料を交付します。

■応募期限 7月20日(金・消印有効)

■採択件数 2件程度

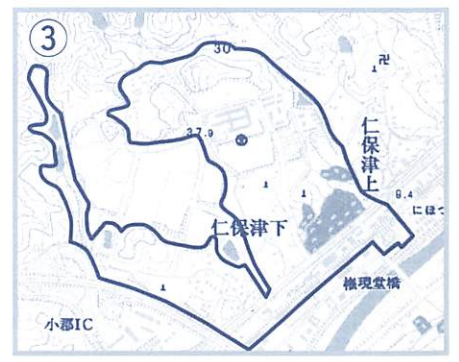
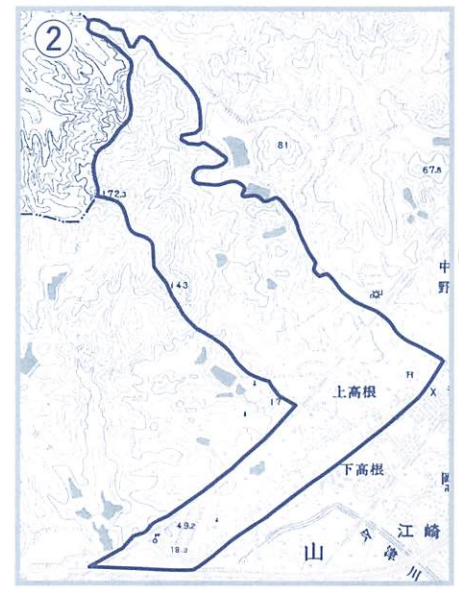
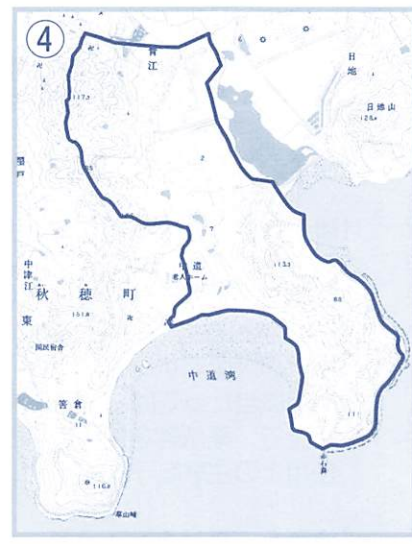
■委託料 一事業につき25万円まで

※詳細は、お問い合わせください。

■お問い合わせ 男女共同参画課

☎0833-9333-26630

☎0833-9334-28884



### ■問い合わせ

- ・地籍調査事業について ▽市南部(江崎・小郡・秋穂等)…市地籍調査課業務第一担当(☎083-973-2433) ▽市北部(仁保・徳地)…市地籍調査課業務第二担当(☎0835-52-1117)
- ・地籍調査事業の成果交付等について…市地籍調査課管理担当(☎083-973-2437)



## 学校図書館指導員(臨時職員)を募集します

市内複数の中学校で、図書館担当と連携し「学校図書館の整備・充実」「子どもの読書活動の推進」に努める、学校図書館指導員を募集します。

詳細は、お問い合わせください。

■業務内容 図書館事務補助、選書、新規図書を受け入れ、読み聞かせ、教師への資料提供・助言など

■要件 司書または司書教諭資格

■申込 市学校教育課

(☎0833・9334・28863)

## 平成19年度教科書展示会



現在使用中の小・中学校の教科書を展示します。

■日時 7月31日(火)までの午前9時～午後5時

■場所 中央図書館(中園町7-7)、小郡図書館(小郡総合支所内)、徳地教育支所(徳地堀1533)

■申込 市学校教育課

(☎0833・9334・28863)

## ペットは愛情と責任を持って飼いましょう

犬・猫などのペットは、大切な家族の一員です。繁殖を希望しない場合は、不妊・去勢処置をしましょう。

どうしても飼いたい続けることができない場合は、新しい飼い主を探しましょう。

新たな飼い主がどうしても見つからない場合は、引き取り日の午前9時までに、左記の引き取り場所または出張所に連れてきて、手続きしてください。

■犬・猫の引き取り日

|    | 犬<br>(第4水曜) | 猫<br>(第1、3木曜) |
|----|-------------|---------------|
| 7月 | 25日         | 5日、19日        |
| 8月 | 22日         | 2日、16日        |
| 9月 | 26日         | 6日、20日        |

なお10月から「県使用料手数料条例」の改正により、引き取りには手数料が必要になります。

■申込 市環境保全課(大内御堀49)

6☎0833・941・2176、小

郡総合支所南部衛生課(☎0833・

973・8136)、その他の各総合

支所自治振興課▽秋穂(☎0833・

984・8021)▽阿知須(☎0

836・65・4112)▽徳地

(☎0833・52・1118)

## 甲種防火管理新規講習

■日時 7月26日(木) 午前9時～午後4時30分、27日(金) 午前9時～午後4時(全2回)

■対象 防火管理者を定めなければならない建築物等において、防火管理業務を適切に行える管理的または、監督的な地位の方120人(先着順) ※管内(山口・小郡地域、阿東町内)の

## 6月は住環境衛生推進月間です

～もう一度住まいの再点検をしてみましょう～

### 【衛生害虫・ねずみの防除をしましょう】

ゴキブリなどの衛生害虫やねずみは、不快感を与えるだけでなく、感染症や食中毒等を媒介するおそれがあるため、公衆衛生の観点からも駆除の徹底が大切です。

駆除に当たっては、食品・残飯などの管理や掃除をしっかりと行った上で、薬剤等を使用すると効果的です。薬剤の使用に際しては、使用上の注意を守り、安全に十分注意しましょう。



### 【換気を心掛けましょう】

近年、建物の気密性の向上や、化学物質を放散する建材・内装材の使用により、居住者から頭痛、倦怠感、目やのどの痛みなど、さまざまな体調不良が訴えられています。これらは、その症状が多様で、症状発生の仕組みをはじめ未解明な部分が多く、複合的な要因が考えられることから「シックハウス症候群」と呼ばれています。

室内を汚染する化学物質は、一般的に気温の上昇に伴い、放散量が増加するといわれています。夏季に建物を長く閉め切っていた時などは、十分換気をするよう心掛けましょう。

なるべく離れた場所にある、2カ所の窓を開けると効果的です。

■問い合わせ 市環境保全課(大内御堀496☎083-941-2176) 小郡総合支所南部衛生課(☎083-973-8136)

建築物等で、有資格者がいない所を優先

■申込 6月18日(月)～7月13日(金)の間に、市消防本部予防課(亀山町2-1)☎0833・9322・2609)

## 「やまぐちリフレッシュパーク」プール開場

生涯を通じた健康づくりに、マナーを守り、楽しく安全にご利用ください。

■期間 7月1日(日)～9月2日(日) ※8月6日(月)は、清掃のため休場

■時間 第1回目…午前9時30分～正午 / 第2回目…午後零時30分～3時 / 第3回目…午後3時30分～6時

■料金(各回1人1回) 高校生以上…150円 / 中学生以下…50円 / 2歳以下…無料

※水泳帽を着用すること

■申込 やまぐちリフレッシュパーク(大内長野1107)☎0833・927・7211、プール直通(開場時)☎0833・927・3211



## 平成18年度 情報公開制度 および 個人情報保護制度運用状況

「情報公開制度」は、市が保有しているさまざまな情報を、請求に応じて公開する制度です。

「個人情報保護制度」は、市が保有する個人情報の適正な取り扱いを定めるとともに、市に対して自分自身の情報の開示や訂正等を求めることができる制度です。

◆問い合わせ 市広報広聴課 (☎083-934-2884)

### 情報公開制度の運用状況

| 請求先    | 市長   | 教育委員会 | 水道事業<br>管理者 | 市議会 | 計  |    |
|--------|------|-------|-------------|-----|----|----|
| 決定件数   | 29   | 2     | 2           | 1   | 34 |    |
| 決定の内訳  | 公開   | 12    | 2           | 2   | 1  | 17 |
|        | 部分公開 | 15    | 0           | 0   | 0  | 15 |
|        | 非公開  | 0     | 0           | 0   | 0  | 0  |
|        | 不存在  | 2     | 0           | 0   | 0  | 2  |
|        | 取り下げ | 0     | 0           | 0   | 0  | 0  |
| 不服申し立て | 0    | 0     | 0           | 0   | 0  |    |

### 個人情報保護制度の運用状況

| 請求先    | 市長   | 教育委員会 | 水道事業<br>管理者 | 計  |    |
|--------|------|-------|-------------|----|----|
| 決定件数   | 16   | 0     | 0           | 16 |    |
| 決定の内訳  | 開示   | 13    | 0           | 0  | 13 |
|        | 部分開示 | 2     | 0           | 0  | 2  |
|        | 訂正   | 0     | 0           | 0  | 0  |
|        | 不開示  | 1     | 0           | 0  | 1  |
|        | 不存在  | 0     | 0           | 0  | 0  |
|        | 取り下げ | 0     | 0           | 0  | 0  |
| 不服申し立て | 0    | 0     | 0           | 0  |    |

## 「技術で応える・住宅 リフォーム相談会」

市内2カ所を含む県下14会場で、大工・工務店・増改築相談員・建築士などの悪質リフォーム対策・施工技能者が現場経験を生かし、住宅の改装・増改築に関する疑問や質問に答える相談会を開催します。相談は無料です。お気軽にご相談ください。



■日時 7月9日(月)午前10時～午後3時30分  
■場所 山口総合支所1階市民ホール、小郡総合支所1階ロビー  
山口県住宅建設協会  
(☎0833-9225-2277)

## 「福祉用具・住宅改修研修会」を開催します

専門職の方を対象とした、在宅介護に役立つ住宅改修などの研修会です。今回を含め、規定回数(3回)の研修会を修了した住宅改修事業者は「市福祉用具・住宅改修研修会修了者名簿」に登載し、市民に公開します。詳細は、お問い合わせください。

■日時 7月28日(土)午後1時30分～4時  
■場所 パルトピアやまぐち(神田町1-80)



## 「市人権学習講座」 人として生きる喜び大切に

本講座を通じて、人権について考えてみませんか。受講は無料です。

| 日時                         | 演題・講師(敬称略)  | 場所        |
|----------------------------|---|-----------|
| 7月17日(火)<br>午後1時30分～3時30分  | 「松陰からみすゞへ」<br>萩博物館特別学芸員<br>山口福祉文化大学教授 一坂太郎            | 吉敷<br>公民館 |
| 7月27日(金)<br>午後1時30分～3時30分  | 「末期の生き方」<br>山口赤十字病院<br>緩和ケア科部長 永末和之                   | 大殿<br>公民館 |
| 8月20日(月)<br>午前9時30分～11時30分 | 「だれにも優しいまちづくりと人権問題」<br>県立大学附属地域共生センター<br>生涯学習室長 岡本早智子 | 小幡<br>公民館 |
| 9月10日(月)<br>午後1時30分～3時30分  | 「世界の子育てから見た日本の夫婦関係」<br>インディゴ・ブルー代表<br>岸かおる            | 湯田<br>公民館 |

■対象 介護支援専門員、福祉用具貸与・販売事業者、住宅改修事業者、理学・作業療法士150人程度  
■申込 7月4日(水)までに、市高齢障害課 (☎0833-9334-2758)

■対象 各講座市民30人程度(先着順)  
■申込 各開催日の2週間前までに、電話またはFAXにて住所、氏名、電話番号、希望講座名、託児・手話通訳希望の有無を明記の上、市人権推進課 (☎FAX 083-934-2867)

## お済みですか? 水質管理責任者の 選任および届け出

市の「榎野川水系等の清流の保全に関する条例」に基づき、次に該当する事業場を設置する方は、水質管理責任者の選任と市への届け出が必要です。届け出がまだの場合は、早めに届け出てください。なお、下記の(3)～(5)に該当する場合で、施設の設置または構造等を変更する際は、市への事前協議が必要です。

### ■対象となる事業場

- 特定施設を設置する工場または事業場
  - 有害物質を製造・使用もしくは処理し、榎野川水系等に排水もしくは地下に水を浸透させるもの、または1日当たりの平均的な排水量が50立方メートル以上のもの(関係法令：水質汚濁防止法)
  - ダイオキシン類を含む汚水もしくは廃液を排出するもの(関係法令：ダイオキシン類対策特別措置法)
- 汚水等に係る施設を設置する工場または事業場(関係法令：県公害防止条例)

- 一般廃棄物処理施設、産業廃棄物処理施設を設置する工場または事業場(関係法令：廃棄物の処理及び清掃に関する法律)
- ゴルフ場
- 土砂等の埋め立て場  
面積が500平方メートル以上であるもの(宅地造成等は除く)

### ■届け出・問い合わせ

北部…市環境保全課 (☎083-941-2176)  
南部…小郡総合支所南部衛生課 (☎083-973-8136)



## 赤十字救急法救急員養成講習会

心臓突然死を防止する機器AEDの使用方法和応急手当について、赤十字救急法指導員が講習します。当日は、動きやすい服装でお越しください。

■日時 8月23日(木)～25日(土)  
午前9時～午後5時(全3回)

■場所 サンフレッシュユ山口(湯田温泉五丁目5・22)

■対象 15歳以上の方30人(先着順)

■受講料 無料(教材費3000円を別途)

■持参品 筆記用具、タオル

■申込 7月13日(金)までに、所定の申込書に必要事項を明記の上、日本赤十字社山口県支部事業推進課(T753・0094野田172・5083・922・0102)

※申込書は、市社会課、各総合支所総合サービス課・出張所に備え付け

## 山口の文化財を守る会 記念講演

4月に県の名勝指定を受けた「善生寺庭園」(古態)の発掘調査に携わった講師が、発掘調査の全容について講演します。



事前の申し込みは不要です。

■日時 6月24日(日)午後2時30分～4時

■場所 大殿公民館

■講師 井上広之氏(阿知須中教諭)

■定員 80人(先着順)

■受講料 無料

山口の文化財を守る会事務局(市文化財保護課内)083・920・4111

## 市働く婦人の家 各種講座

【男女が共に学ぶ「女性学」】

これからの生き方「ひと学」

■期日・内容

①7月7日(土)：ワークショップ「コミュニケーションを活かし、話し合い、課題を発見しよう！」

②8月4日(土)：講義「超高齢社会で男女の生き方はどう変わるのか？」

③9月1日(土)：講義「歩調を合わせ、二人は明日へのパートナー」

■時間 午前10時～正午

■申込期限 6月30日(土)

【「マネー基礎講座」】

豊かな生活・充実した老後のために

■期日・内容

①7月14日(土)：金融商品クリニック

②8月11日(土)：マネー管理

③9月8日(土)：マネー運用

④10月13日(土)：私的保険と社会保障

⑤11月10日(土)：保障の見直しのポイント

■期日・内容

時間 午後1時30分～3時30分

■申込期限 7月5日(木)

■期日・内容

◆いずれも

■対象 毎回参加できる方20人(先着順)

■受講料 無料(資料代は別途実費)

託児 1人1回につき300円(要予約)

所申込 往復ハガキに、〒住所、氏名、年齢、電話番号、職業の有無、希望講座名を明記の上、市働く婦人の家(T753・0056湯田温泉五丁目1・1)083・921・1929)

## はじめての中国語 「中国語会話初心者講座」

■日時 7月14日～平成20年7月12日の間の毎週土曜日 午前10時30分～正午

■場所 県総合保健会館(吉敷3325・1)

■定員 30人(先着順)

■受講料 月額3200円

申込 7月13日(金)までに、ハガキまたはFAXで住所、氏名、年齢、電話番号を明記の上、中国文化研究会連合会 岩田さん(T745・0822周南市孝田町4・28)0834・28・0406)



## 夏休み、みんな環境について考えてみよう

【夏休み親子環境学習教室】

■日時 8月1日(水)午前10時～正午

■場所 県総合保健会館(吉敷3325・1)

■内容 生ゴミを使用した堆肥作り等

■対象 市内の小学4～6年生とその保護者25組(先着順)

■参加費 無料

申込 7月25日(水)までに、市リサイクルプラザ(083・927・7122)

【夏休み子どもリサイクル講座】

| 内容         | 期日                   | 定員  |
|------------|----------------------|-----|
| 絵本作り       | 7月25日(水)             | 10人 |
| さき織り       | 7月28日(土)<br>8月25日(土) |     |
| 牛乳パック工作    | 7月28日(土)             | 15人 |
| トールペインティング | 8月1日(水)              |     |
| あんでるせん手芸   | 8月4日(土)              | 15人 |
| 木で遊ぼう*     | 8月5日(日)              |     |
| 牛乳パック工作    | 8月18日(土)             | 10人 |
| 押花         | 8月22日(水)             | 15人 |

\*保護者と一緒に参加すること

■時間 午前9時30分～正午

■場所 市リサイクルプラザ(大内御堀489・8)

■対象 市内の小中学生

■参加費 無料(材料費は別途実費)

申込 7月1日(日)から、やまぐち工芸倶楽部(083・927・7122)



## ほっとさろん西門前 てとてと

本町二丁目1-3  
☎083-921-0428  
http://www.teto2.jp/  
※Eメール、FAXでの受付不可



### かんたんてづくりえほん

小さな子どもにもできる易しい作業で、簡単な仕掛け絵本を作ります。完成したら、みんなで見せ合いっこしよう!

- 日時 7月20日(金) 午前10時~正午
- 場所 はりはり(岡村邸 道場門前二丁目3-8)
- 対象 2歳以上の幼児とその保護者10組
- 参加費 500円(材料費含む)
- 持参品 はさみ

要申込

## ほっとさろん中市 まちのえき

中市町3-14  
☎083-934-0811  
FAX 083-934-0812  
http://www.c-able.ne.jp/~matinoek/



### 市中心商店街内で、電動カートを無料貸し出し中!

電動カートは楽に移動ができ、行動範囲が広がることで、外出意欲も増すとされています。操作は簡単なので、体験してみませんか。

- 貸出時間 午前10時~午後4時の間で1人2時間以内
- ※毎週水曜日、毎月第1・3・4土曜日は利用できません。

#### Q.電動カートに運転免許は必要なの?

A.電動カートは歩行者扱いとなりますので、免許は必要ありません。福祉用具取扱店や自転車店などで販売され、介護保険の対象にもなっています。

## 市リサイクルプラザ 7月のイベント

大内御堀489-8  
☎083-927-7122  
http://www.c-able.ne.jp/~ymgplaza/  
企画・運営やまぐちエコ倶楽部

### 【リサイクルアイデア講座】

申し込みは不要です。持参品などは、市リサイクルプラザと各総合支所・公民館に備え付けの「かわらばん」をご覧ください。

- 時間 午前10時~正午



| 講座名                               | 開催日                    |
|-----------------------------------|------------------------|
| かんたん和服のリフォーム                      | 3(火)、10(火)             |
| カントリードール <sup>(※1)</sup>          | 4(水)、18(水)             |
| さき織り                              | 5(木)、12(木)、19(木)、26(木) |
| 余り布で作るコサージュ(中級)                   | 5(木)                   |
| かんたんリフォーム                         | 6(金)、13(金)             |
| 毛糸のリサイクル                          | 6(金)、13(金)             |
| フラワーアレンジメント                       | 7(土)、21(土)             |
| 布あそび                              | 7(土)、14(土)             |
| ゆかたで作るサンドレス(子ども用) <sup>(※2)</sup> | 7(土)、14(土)、21(土)       |
| 余り布で作るコサージュ(初級)                   | 10(火)                  |
| ネクタイのリフォーム                        | 12(木)                  |
| 牛乳パック工作(はし立て)                     | 14(土)                  |
| やさしいパッチワーク <sup>(※3)</sup>        | 18(水)、28(土)            |
| 余り布で作るティーマット(手ぬい)                 | 20(金)                  |
| かんたん着付け(ゆかた)                      | 24(火)                  |

(※1) 午前9時30分~正午 (※2) 午後1~3時、全3回で1コース  
(※3) 28日(土)は午後1~3時

### 【フリーマーケット】

■日時 7月8日(日) 午前9時から(雨天中止 中間処理施設の工事に伴い、中止の場合があります)

※次回のフリーマーケットは、8月5日(日)です。出店申し込みは、7月15日(日)午前8時30分から市リサイクルプラザで受け付け(先着24店 出店共益費300円)。

### 【おもちゃの病院】

■受付日時 7月8日(日) 午前10時~11時30分

※詳細は、お問い合わせください。

| 期日     | 内容                            |
|--------|-------------------------------|
| 3日(火)  | はじめてのインターネット<br>インターネット体験コース  |
| 6日(金)  | はじめてのパソコン(1)<br>はじめてのパソコン(2)* |
| 10日(火) | ポストカードを作ろう                    |
| 13日(金) | はじめてのインターネット<br>メール体験コース      |
| 20日(金) | はじめてのパソコン(3)                  |
| 24日(火) | はじめてのインターネット<br>ホームページ作成コース   |
| 27日(金) | ポストカードを作ろう                    |
| 31日(火) | スクリーンセーバー<br>壁紙作り             |

■時間 午前10時~正午

※6日「はじめてのパソコン(2)」のみ午後1~3時

## 7月のぱそら パソコン講座



※当選者のみ受講券(八ガキ)を送付

■受講料 無料(教材費は別途実費)

■申込 各開催日の10日前までに、電

話または八ガキ、FAXで〒住所、

氏名、年齢、電話番号、希望コース、

開催日を明記の上、地域情報交流セ

ンター「ぱそら」(〒753-8533

8 中園町7-40 ☎083-934-0

722 FAX 083-924-2484)

## 母子家庭などの方へ パソコン・簿記講座

■日時 8月24日(金)~11月16日(金)  
の間の毎週月・水・金曜日 午後6

時30分~8時30分

■場所 山口コア学園(富田原町2-

23)

■内容 パソコンの基礎、簿記3級取

得(パソコンのみの受講も可)

■対象 母子家庭の母または寡婦で、

就職(再就職)および離・転職を希望

する50歳未満の方10人程度(応募者

多数の場合は選考 詳細は後日連絡)

■受講料 無料(テキスト代1万円程

度、資格試験受講料は別途実費)

■申込 7月19日(木)までに、八ガキに

〒住所、氏名、電話番号、講座名を

明記の上、県母子福祉センター(〒

753-0054 富田原町4-58

☎083-923-2490)

## サンフレッシュ山口 「画像編集講座」

■日時 7月10日(火)~25日(水)の  
間の毎週火~金曜日 午後7~9時  
(全10回)

■内容 画像データの補正、切り取り、

合成などの加工方法

■対象 ウィンドウズの基本操作がで

きる60歳未満の方20人(先着順)

■受講料 5100円(教材費含む)

■申込 6月23日(土)から午前9時

~午後5時の間に、電話でサンフ

レッシュ山口(湯田温泉五丁目5-

22 ☎083-933-0001)



## シニアのための 雇用・就業支援講座

### 【介護補助講習】

実習を通じ、介護の基本的な知識と技術を習得します。

■日時 7月10日(火)～13日(金)、17日(火) 午後1～5時(全5回)

※13日のみ午前9時～午後1時

■場所 カリエンテ山口(湯田温泉五丁目・一)ほか

### 【事務補助(パソコン)講習】

事務補助業務に必要な、パソコンの基本操作を学びます。

■日時 7月17日(火)～20日(金)、24日(火) 午後1～5時(全5回)

■場所 サンフレッシュ山口(湯田温泉五丁目5・22)

### ◆いずれも

■対象 雇用・就業を希望する60歳代前半の方20人(応募多数の場合抽選)

### ■受講料 無料

■申込 6月29日(金)までに、ハガキに〒住所、氏名、生年月日、性別、電話番号、希望講座名を明記の上、山口市シルバー人材センター(〒753-0035上野小路89-1 ☎083-924-5396)

## 「シルバーパソコン講座」 自由なテーマで個別指導

ワード・エクセルの操作、デジカメの

取り扱いなど、日ごろ分からないことを個別指導で学びます。

■日時 7月9日(月) 午前の部：午前9時30分～正午 / 午後の部：午後1時～3時30分

■定員 各8人(先着順)

■持参品 パソコン(持参できない方には会場で用意)

■受講料 2000円(教材費含む)

■申込 山口市シルバー人材センター(上野小路89-1 ☎083-924-5396)

## 心豊かに暮らすために 「失敗しないペットの選び方」

自分のライフスタイルに適したペットの選び方と、その習性を学び、責任ある飼い主になりましょう(受講無料)。

■日時 7月8日～平成20年3月9日の間の毎月第2日曜日午前11時～正午

■場所 市民活動支援センター「さぼらんて」(道場前二丁目2・19)

■内容 講習(ペットの選び方、今時のマナー、習性について)、相談

※しつけ教室ではないため、ペットの同伴はできません。

■対象 これからペットを飼う予定のある市内の方10組程度(先着順)

■申込 各開催日の前日までに、電話またはEメールでウィズワン(☎083-932-6633

gon@able.ne.jp)



## 各図書館等の 「おはなし会」など

- ◆中央図書館(中園町7-7)  
☎083-901-1040  
<http://www.city.yamaguchi.lg.jp/s-gakushu/toshokan/index.html>
- ◆小郡図書館(小郡下郷609-1)  
☎083-973-0098
- ◆秋穂公民館(秋穂東615-1)  
☎083-984-2132
- ◆阿知須図書館(阿知須2737-1)  
☎0836-66-0001  
<http://library-kirara.jp/index.html>
- ◆徳地図書館(徳地堀1527-3)  
☎0835-52-0043

申し込みは不要、参加は無料です。

| 日 時           | 場所・内容                   |
|---------------|-------------------------|
| 6/20(水)15:30～ | 小郡図書館「おはなし会」            |
| 6/22(金)10:30～ | 秋穂コミュニティセンター「ここにこおはなし会」 |
| 6/23(土)15:00～ | 阿知須図書館「おはなしこんにちは」       |
| 6/26(火)15:15～ | 徳地図書館「おはなし会」            |
| 7/ 7(土)11:00～ | 阿知須図書館「おはなし会」           |
| 7/10(火)15:15～ | 徳地図書館「おはなし会」            |
| 7/11(水)10:30～ | 市大海総合センター「らんらんおはなし会」    |
| 7/18(水)15:30～ | 小郡図書館「おはなし会」            |

### 各図書館

※秋穂コミュニティセンター、市大海総合センターについては秋穂公民館

## 移動図書館「ぶっくん」運行日程(7月) ■問い合わせ 中央図書館

中央図書館で予約した本の受け取りや返却もできます。詳しくはお問い合わせください。

| コース   | 日 時               | 場所                          |
|-------|-------------------|-----------------------------|
| ■コース1 | 11日(水)、25日(水)     |                             |
|       | 大内                | 県立育成学校 9:45～10:25           |
|       | 大内                | J A山口中央大内支所 10:40～11:20     |
|       | 平川                | 平川公民館 13:20～14:00           |
|       | 宮野                | 地域交流ステーション(宮野駅) 14:30～15:10 |
| 大内    | 大殿公民館 15:25～16:05 |                             |
| ■コース2 | 12日(木)、26日(木)     |                             |
|       | 仁保                | 大富公民館(地域集会所) 10:00～10:40    |
|       | 秋穂二島              | 二島小学校 13:05～13:45           |
|       | 鑄銭司               | 鑄銭司公民館 14:10～14:50          |
|       | 名田島               | 名田島公民館 15:15～15:55          |

| コース   | 日 時           | 場所                |
|-------|---------------|-------------------|
| ■コース3 | 13日(金)、27日(金) |                   |
|       | 吉敷            | 吉敷公民館 10:10～10:50 |
|       | 佐山            | 佐山公民館 13:10～13:50 |
|       | 嘉川            | 嘉川公民館 14:10～14:50 |

| コース   | 日 時          | 場所                       |
|-------|--------------|--------------------------|
| ■コース4 | 4日(水)、18日(水) |                          |
|       | 宮野           | 宮野上(大和保男氏宅前) 10:20～11:00 |
|       | 仁保           | 仁保公民館 13:20～14:00        |
|       | 小鯖           | 小鯖公民館 14:30～15:10        |
|       | 大内           | 小京都ニュータウン集会所 15:40～16:20 |

| コース   | 日 時          | 場所                        |
|-------|--------------|---------------------------|
| ■コース5 | 5日(木)、19日(木) |                           |
|       | 鑄銭司          | 鑄銭司小学校 10:10～10:50        |
|       | 名田島          | 昭和西作業所 13:30～14:10        |
|       | 陶            | 陶公民館 14:30～15:10          |
|       | 平川           | 山ロリハビリテーション病院 15:40～16:20 |

| コース   | 日 時          | 場所                 |
|-------|--------------|--------------------|
| ■コース6 | 6日(金)、20日(金) |                    |
|       | 佐山           | 佐山ふれあい館 9:50～10:30 |
|       | 嘉川           | 興進小学校 13:20～14:00  |
|       | 秋穂二島         | 長浜公会堂 14:30～15:10  |
|       | 大歳           | 大歳公民館 15:50～16:30  |





チケット情報

TICKET INFORMATION

山口市文化振興財団チケットインフォメーション  
☎083-920-6111 午前10時～午後7時(火曜日を除く)

子供のためのシェイクスピアカンパニー  
「夏の夜の夢」

「子供のためのシェイクスピア」は、シェイクスピア作品の面白さを子どもたちをはじめ多くの人々に知ってほしいと始まった、10年以上続く人気シリーズです。今回は、シェイクスピアの代表作「夏の夜の夢」。森を舞台に、複雑な人間関係や思いが交錯する中、夜になると現れる森の妖精たちの騒ぎがそれに輪をかけて…!?夏の夜のひととき、お子さんと一緒に不思議な物語の世界をお楽しみください。



|      |   |
|------|---|
| 日時   | 8月10日(金) 午後7時開演(30分前開場)                         |
| 場所   | 山口情報芸術センター                                      |
| 料金   | (全席指定) 一般2,300円、高校生以下1,200円 ※エニ－会員は一般料金から300円引き |
| チケット | 好評発売中   |
| 託児   | 無料 ※8月3日(金) までに要予約                              |

少し壊れてしまったお持ちの本を、修理してみませんか(受講無料)。  
日時 7月19日(木)、23日(月) 午後2～4時  
場所 山口情報芸術センター(中園町7-7)  
定員 各日10人(応募多数時は抽選)  
持参品 30センチメートル定規、はさみ、カッターナイフ  
申込 7月1日(日・必着)までに、往復ハガキまたはEメールで〒住所、氏名、電話番号、講座名、受講希望日を明記の上、中央図書館(〒753-0075) [koshokan@ycam.jp](mailto:koshokan@ycam.jp)  
※受講決定の通知が届いた方は、7月13日(金)までに、補修する本を

簡単にできる  
本の補修講座



- ◆山口情報芸術センター(中園町7-7)  
☎083-901-2222 FAX 083-901-2216  
✉ [information@ycam.jp](mailto:information@ycam.jp) <http://www.ycam.jp/>
- ◆市民会館(中央二丁目5-1)  
☎083-923-1000
- ◆C・S赤れんが(中河原町5-12)  
☎083-928-6666
- ◆中原中也記念館(湯田温泉一丁目11-21)  
☎083-932-6430 <http://www.chuyakan.jp/>
- ◆市小郡文化資料館(小郡下郷609-3)  
☎083-973-7071
- ◆市菜香亭(天花一丁目2-7)  
☎083-934-3312



中央図書館に持参してください。

もっと演劇を楽しむ  
ためのワークショップ

ちよつとした演劇体験などを通して、普段と違う演劇の見方や、より深く楽しむためのポイントを教えます。  
日時 7月14日(土)～16日(月・祝) 午後1～5時(全3回)  
講師 阿部初美、谷川清美(演劇集団「円」)  
対象 原則全日程に参加できる高校生以上の方20人(先着順)  
受講料 1,500円(全回分)  
申込 7月6日(金)までに、ハガキ、FAX、Eメールのいずれかで〒住所、氏名(ふりがな)、生年月日、性別、電話番号などの連絡先を明記の上、山口情報芸術センター(〒753-0075) [engeki@ycam.jp](mailto:engeki@ycam.jp)



七夕キラキラ  
フェスティバル



七夕に関するお話や歌を聞いたり、七夕の飾り付けをして、みんなで楽しく過ごしましょう(申込不要 参加無料)。  
日時 7月7日(土) 午後1～4時  
対象 市内の幼児・小学生と保護者  
申込 市児童文化センター(湯田温泉五丁目2-13) ☎083-922-4285

山口情報芸術センター  
(コミュニティシネマ山口・中央図書館) 日程表

●…コミュニティシネマ山口(原則金・土・日、スタジオC)  
【料金】一般1,000円ほか  
・上映時間はお問い合わせください。

■…図書館おはなし会(毎週水) 15時から30分程度(無料)  
【場所】おはなしのへや  
【内容】絵本や紙芝居の読み聞かせ

★…図書館ビデオ上映会(原則毎週土・日・月、スタジオC)  
【時間】土・日(11時)、月(14時)  
【料金】無料(定員100人 先着順)

| 6月 June                       | 24(日) ★キテレツ大百科7             | 7月 July                      | 9(月) ★アンナ・マクダレーナ・バッハの年代記       |
|-------------------------------|-----------------------------|------------------------------|--------------------------------|
| 16(土) ★まんが世界昔ばなし 王様の耳はロバの耳 ほか | 25(月) ★フランク・シナトラ・スペシャル      | 1(日) ★まんが世界昔ばなし 金色のがちょう ほか   | 10(火) 休館日                      |
| 17(日) ★まんが世界昔ばなし フランタースのいぬ ほか | 26(火) 休館日                   | 2(月) ★鬼一法眼 vol.6             | 11(水) ■図書館おはなし会                |
| 18(月) ★宇宙から見た地球               | 27(水) ■図書館おはなし会             | 3(火) 休館日                     | 14(土) ★まんが世界昔ばなし ヘンゼルとグレーテル ほか |
| 19(火) 休館日                     | 28(木) 図書館休館日(図書整理日)         | 4(水) ■図書館おはなし会               | 15(日) ★まんが世界昔ばなし フレーメンの音楽隊 ほか  |
| 20(水) ■図書館おはなし会               | 29(金) ●絶対の愛 (~7/1)          | 7(土) ★まんが世界昔ばなし たなばたさま ほか    | 16(月・祝) 図書館休館日                 |
| 23(土) ★キテレツ大百科7               | 30(土) ★まんが世界昔ばなし ドン・キホーテ ほか | 8(日) ★まんが世界昔ばなし 長くつをはいたねこ ほか | 17(火) 休館日                      |

※シリーズ映画史を読み解く #8映画上映+レクチャー「ストローク=ユイレ 特集」7/6(金)～8(日)



## 金魚すくい選手権 出場者募集中!

【とくち夏祭り】

「全国金魚すくい選手権山口市大会」や、さんさ総踊り大会、八坂小児童による重源太鼓の演奏を行う「とくち夏祭り」を今年から始めます。

■日時 7月29日(日)午後4～8時

■場所 市徳地山村開発センター前  
(徳地堀1533)

【全国金魚すくい選手権山口市大会

出場者募集】

「小・中学生の部」

「高校・一般の部」

各部の優勝・準優勝者は、8月19日(日)

に奈良県で開催される全国大会に出

場できます(費用は実行委員会負担)。

みなさん奮ってご応募ください。

■対象 市民300人(先着順)

■参加費 無料

■申し込み 7月10日(火)までに、所定の申込書に必要事項を明記の上、直接またはFAXで徳地商工会

(徳地堀1817 FAX0835・52・1485)、徳地南大門(徳地堀1

565・1 FAX0835・52・1772)

※申込書は各公民館にも備え付け

回 実行委員会(徳地商工会内) ☎0835・52・0026



ジ アーティスト  
meets the artist  
2007

### 編集ワークショップ

## 「一冊の本をみんなで作る」

講師に哲学者の吉岡 洋氏を迎え、同氏とゲスト講師の対談を中心に、一冊の本を作り上げるワークショップです。どんな本になるかは参加するみなさん次第。活動を通して「編集」について考えてみませんか。

### ミーツ ジ アーティスト meets the artistとは

アーティストと市民が協働して、半年～1年と長期にわたり創造的な活動を行う参加型の企画です。今年で3回目となる今回は「情報の編集」をテーマに行います。

### どんなことをするの?

哲学者の吉岡 洋氏と一緒に一冊の書籍を編集する過程を体験し、出版を目指します。この体験を通じて、「組み合わせによって豊かな意味を生み出す」という編集の醍醐味を味わい、哲学的な視点で「情報の編集」について考えていきます。

#### ◆活動の流れ

- ①編集の考え方の研修
- ②吉岡氏とゲスト講師との対談の企画、公開トークイベントの実施
- ③イベントの様子の収録と原稿の作成
- ④編集作業と書籍の出版



一昨年に行われたワークショップでの展覧会準備の様子

### 参加者募集中!

- ◆活動期間 6月～平成20年3月(予定)
- ◆対象 18歳以上(高校生不可)で活動期間中、山口情報芸術センターで行われるミーティングに参加できる方(経験不問)。※ミーティングの頻度や運営方針は、参加者同士で決めていきます。
- ◆募集期限 6月30日(土)  
※プロジェクトの進行に応じ、随時募集します。
- ◆申込方法 ハガキ、FAX、Eメールのいずれかで〒住所、氏名(ふりがな)、性別、生年月日(保険適用のため)、電話番号等の連絡先、職業(学生の方は学校名)、200字程度の志望動機を明記の上、山口情報芸術センター「meets the artist」係

### アーティストレクチャー「編集的脳みその獲得」

吉岡氏が自身のこれまでの活動、本企画の今後の予定について紹介します。どなたでも参加できます(無料 申込不要)。

■日時 6月23日(土)午後1時30分～3時

#### 【参加希望者説明会】

レクチャー終了後、参加希望者への説明会を開催します。

■日時 6月23日(土)午後3時30分～4時30分

#### ■申し込み・問い合わせ

山口情報芸術センター(〒753-0075中園町7-7

☎083-901-2222 FAX083-901-2216

☒meets2007@ycam.jp)



## 癒しの森へようこそ！ 健康増進編（2回目）

生活習慣病予防のきっかけづくりには、「森林セラピー」を体験しませんか。荒天時は、中止または内容を変更する場合があります。



■日時 7月15日（日）午前10時～午後零時30分  
■場所 大原湖キャンプ場（徳地野谷605）とその周辺  
■内容 講話やウォーキング、ストレッチ

手などの実技

講師 健康運動指導士

定員 40人程度（先着順）

料金 弁当代のみ（しつかりタイプ：800円、お手軽タイプ：500円）

■申込 7月10日（火）までに、直接または電話、FAX、Eメールのいずれかで〒住所、氏名、年齢、性別、電話番号、希望する弁当代のタイプを明記の上、市林業振興課 森林セラピー推進担当（徳地総合支所内 ☎0835・52・1112 2F ☎0835・52・1301）  
✉therapy@city.yamaguchi.jp

## 広げよう 友情の輪 「ワイワイ交流会」参加者募集！

山口市・防府市・美東町・秋芳町・阿東町で構成する山口・防府地区広域事務組合の主催で、児童・生徒を対象とした「ワイワイ交流会」を開催します。驚きいっぱいの「秋芳洞探検」や、大自然に囲まれての「秋吉台ハイキング」、太古の昔に思いをはせる「化石掘り」など、楽しいプログラムが満載です。新しい友だちと、この夏一番の思い出をつくりませんか？

- ◆期 日 8月2日（木）午前10時～3日（金）午後2時（1泊2日）
- ◆場 所 秋吉台家族旅行村（秋芳町）
- ◆集合場所等 下記の各集合場所から会場まで、バスで送迎します。  
市民会館（中央二丁目5-1）、山口南総合センター（名田島1218-1）、小郡・秋穂・阿知須・徳地の各総合支所  
※集合時間を含めたスケジュールや携行品等については、参加者決定後に追ってお知らせします。
- ◆対 象 山口・防府圏域の小学4年生～中学3年生で、山口市から30人（応募者多数の場合は抽選）
- ◆参加費 1,000円（傷害保険料含む）
- ◆申し込み・問い合わせ 7月5日（木・必着）までに、ハガキに〒住所、氏名（ふりがな）、生年月日、性別、電話番号、学校名、学年、保護者氏名、希望集合場所を明記の上、市企画経営課（山口総合支所 ☎083-934-2728）



## 第17回 えび 狩り

今年のチャンピオンは、君だ！

## 世界選手権大会

秋穂地域を代表する夏のイベント「えび狩り世界選手権大会」。中道海水浴場の干潟に放した生き車えびを制限時間に素手で捕まえ、その数を競います。みなさんのご応募をお待ちしています。



- 日 時 8月26日（日）  
受付時間…午前10時50分～午後零時20分  
開会式…午後零時30分～零時40分  
競技時間…午後零時40分～1時20分  
閉会式…午後1時20分から  
※競技終了後、参加者を対象に地元特産品などが当たるお楽しみ抽選会を行います。
- 場 所 中道海水浴場（秋穂東）
- 定 員 1,500人
- 参加費 大人（中学生以上）…2,500円  
子ども（5歳以上～小学生）…1,000円

- 応募方法 7月1日（日）～14日（土）の間（※期間中の消印のあるもののみ有効）に、ハガキに代表者の〒住所・氏名・電話番号、参加者の人数（大人・子どもそれぞれの人数）を明記の上、秋穂観光協会（秋穂商工会内〒754-1101秋穂東6570）  
※必ず官製ハガキで応募してください。ハガキ1枚で5人まで申込可能です。秋穂観光協会事務局での直接の申し込み、電話、FAX、Eメールでの申し込みは受け付けません。  
抽選結果は、7月末ごろ当選者にハガキで通知します。

■問い合わせ 秋穂観光協会（☎083-984-3741・2738）

※募集要項は秋穂商工会ホームページでもご覧になれます。 ☎ http://www.y-shoko.com/akisho/



## 音楽フェスティバルの 出演者を募集します

8月8日(水)に山口駐屯地で行う夏祭り「音楽フェスティバルと花火の夕べ」を盛り上げてくれる出演者を募集します。

夏祭りのステージにふさわしいものであれば、曲目・分野は問いません。

■定員 10組(応募者多数の場合台選考)  
■申込 7月10日(火)消印有効)までに、往復ハガキに代表者の〒住所・氏名・年齢・職業・電話番号、出場団体(個人)名、参加人数、演奏内容を明記の上、陸上自衛隊山口駐屯地夏祭り音楽フェスティバル係

(〒753-8503上宇野台784)0833-9262-2681)  
※個人情報、目的以外に使用しません。

## 文化振興財団助成事業 「Live de hug! vol.2」

合奏、ピアノ、フルートの演奏など、団体・個人およそ100人が参加し、日ごろの練習の成果を発表するコンサートです(料金無料)。



■日時 7月14日(土)午後1時から  
■場所 C・S赤れんが(中河原町5-12)

■問い合わせ 森重さん  
(0833-9263-1503)

## 幻想夜曲Ⅲ ミネラルファンタジー

インドの弦楽器シタールと打楽器タブラ、洋楽器のコントラバスの共演による神秘的な音色をお楽しみください。

■日時 7月15日(日)午後6時30分から(午後6時から開場)

■場所 旧県会議事堂(滝町1-1)  
■料金 2500円(当日500円高)

■実行委員会 小澤さん  
(090-8244-9386)

- ◆市保健センター  
糸米二丁目6-6  
☎083-921-2666
- ◆市小郡保健福祉センター  
小郡下郷609-5  
☎083-973-8147
- ◆徳地総合支所健康増進課  
(市徳地保健センター)  
徳地堀1744  
☎0835-52-1114



## 育児学級「子どもの病気の ときのホームケア」

子どもは、夜間や休みの日にかぎって具合が悪くなりがち。いざというとき慌てないよう、家庭でできる看護のポイントについて学びます(受講無料)。

■日時 7月9日(月)午前10時~11時

## 知り合おう 自信を持って子育てするために

### ノーバディーズ・ パーフェクト・プログラム

親同士が子育てに関する悩みや関心のあることを話し合い、自分に合った子育ての仕方を学ぶためのプログラムです。お子さんと少しの間だけ離れて、自分流の子育てについて考えてみませんか。



- 日時 7月30日(月)、8月7日(火)・21日(火)・28日(火)、9月4日(火)・10日(月)・19日(水)・25日(火) 午前9時50分~正午(全8回)
- 対象 2歳程度の児童の保護者で、原則として全回出席できる市民15人(先着順) ※再受講の方を除く
- 参加費 800円(全回分)
- 託児 無料(要予約 お茶やおむつ、着替えなどは持参のこと)
- 場所 申し込み・問い合わせ 6月18日(月)から、市保健センター

30分

■演題 「子どもの病気の特徴と対応策」  
■講師 上村輝夫氏(県山口健康福祉センター所長)

■対象 乳幼児の保護者20人(先着順)  
■託児 無料(要予約 生後6カ月以上)  
■申込 6月18日(月)~7月6日(金)の間、市小郡保健福祉センター

## 育児講座 「離乳食のすすめ方」

生後5カ月を迎えた赤ちゃんは、母乳やミルクだけでは栄養が不足し始め、離乳食が必要になってきます。離乳の進め方を学びましょう(受講無料)。

■日時 7月11日(水)午前10~11時

■内容 離乳食の作り方、離乳の進め方のポイント

■対象 生後3~6カ月児の保護者30人(先着順)

■託児 無料(要予約)

■申込 6月28日(木)から、市保健センター

## 「離乳食教室」で 無理のない離乳を

離乳食は、赤ちゃんにとって初めての食事です。栄養士と無理のない離乳の進め方を学びましょう(受講無料)。

■日時 7月17日(火)午前10時~11時 30分

■場所 市秋穂保健センター(秋穂東6570)

■内容 講義、調理実習、個別相談

■対象 生後2~5カ月児の保護者16人(先着順)

■持参品 母子健康手帳

■託児 無料(要予約)  
■申込 7月3日(火)までに、市小郡保健福祉センター



## 「パパママ学級」

- 日時 8月4日(土) 午後1〜4時
- 内容 「妊婦(婦)体験」やおむつ交換・調乳の体験、沐浴実習など
- 対象 妊婦とその夫24組(先着順)
- 受講料 無料
- 持参品 母子健康手帳、筆記用具
- 所申込 6月22日(金)から、市保健センター

## 「プレママセミナー」でママになる準備を!

- 安心できる楽しい子育てに、また栄養バランスの取れた快適な妊娠ライフのために、気軽にご参加ください。
- 【体験編】赤ちゃんと暮らす①
- 日時 7月6日(金) 午前10時〜正午
- 内容 赤ちゃんのお風呂の入れ方(実習)
- 受講料 無料
- 【マタニティクッキング編】
- 日時 7月13日(金) 午前10時〜午後1時
- 内容 講義と調理実習
- 受講料 3000円

- ◆いづれも
- 対象 妊婦16人(先着順)
- 持参品 母子健康手帳、筆記用具、工券

- 託児 無料(要予約 生後6カ月以上)
- 所申込 6月18日(月)から各開催日の4日前までの間に、市小郡保健福祉センター

## 子育てママの料理教室



毎日の食事作り、どうしてますか? バランスの良い食事や献立の立て方を一緒に考えてみましょう。

- 日時 7月2日(月) 午前10時〜午後1時
- 内容 管理栄養士やヘルスメイト(食生活改善推進員)らによる「幼児の一日のバランスの取れた献立」をテーマにした講義、調理実習
- 対象 2歳以上の未就学児の保護者24人(先着順)
- 料金 3000円
- 持参品 エプロン、三角巾、筆記用具
- 託児 1人につき1000円(要予約 先着20人)
- 所申込 6月18日(月)〜22日(金)の間に、市小郡保健福祉センター



各保健センター等の所在・連絡先は16ページ中段参照

## 献血にご協力ください

200・400ミリリットルの全血

献血にご協力ください

### 【献血運動推進キャンペーン】

- 日時 7月8日(日) 午前9時30分〜午後4時30分
- 場所 ゆめタウン山口(大内御堀1302-1)

### 【徳地地域】

- 日時 7月3日(火) 午前9時〜正午
- 場所 徳地総合支所前

### ◆いづれも

- 持参品 献血手帳または献血カード(お持ちの方のみ)
- 所 市保健センター

## 不妊治療費助成の所得制限が緩和されました

出産を望み不妊治療中の夫婦に、治療費の一部を助成する「不妊治療費助成制度」の一部が改正されました。

- 改正点 助成対象者の所得制限額を650万円未満から730万円未満に緩和/体外受精・顕微授精は、助成額が1回の治療につき10万円まで、1年度当たり2回を限度に助成
- 対象となる治療 一般不妊治療(医療保険の適用となる治療)/人工授精/特定不妊治療(体外受精・顕微授精)

- ※助成金申請書等は市保健センター、市小郡保健福祉センター、徳地総合支所などに備え付け
- ※詳細は、お問い合わせください。
- 所 市保健センター

(☎0833-921-2666)

## さしすせそクッキング「あなたの食事は大丈夫?」

自分の食習慣や食事をチェックしてみませんか。生活習慣病予防のために、バランスの取れた食事を学びましょう。

- 日時 7月5日(木) 午前9時30分〜午後2時
- 内容 講義、調理実習
- 対象 市民30人(先着順)
- 受講料 3000円
- 持参品 基本健診の結果(受診者のみ)、エプロン、三角巾、筆記用具
- 所申込 6月18日(月)〜29日(金)の間に、市小郡保健福祉センター



## 健康管理教室

### 「ストレスと心の病気」

気付かぬうちに蓄積していくストレスを上手にコントロールする秘訣を、専門医から学びましょう。



- 日時 7月27日(金) 午後1時30分〜3時
- 講師 岡村功氏(吉南病院医師)
- 対象 市民50人(先着順)
- 受講料 無料
- 持参品 筆記用具
- 所申込 6月18日(月)〜7月26日(木)の間に、市小郡保健福祉センター



# 平成19年度「ヘルスアップチャレンジ教室」

高血圧症、肥満症などの生活習慣病は、日々の生活習慣の改善で予防できます。生活を見直し、今日から取り組めることにチャレンジしてみませんか。

| 日時                      | 内容                                     | 講師(敬称略)               |
|-------------------------|--|-----------------------|
| 7月 9日(月)<br>13:30~15:30 | メタボリックシンドロームを予防しよう!<br>健診結果と一緒に振り返ろう   | 済生会山口総合病院<br>医師 小野 史朗 |
| 7月20日(金)<br>9:00~11:30  | 自分のからだを知ろう!~採血編~<br>予防の道は食事から!食生活を見直そう | 管理栄養士<br>吉田 恵子        |
| 7月25日(水)<br>10:00~15:00 | 自分のからだを知ろう!<br>~体カクリニック編~              | 県健康づくりセンター<br>健康運動指導士 |
| 8月 2日(木)<br>10:00~14:00 | 一緒にチャレンジ!<br>予防に役立つ調理実習                | 管理栄養士<br>吉田 恵子        |
| 8月10日(金)<br>13:30~15:30 | 一緒にチャレンジ!<br>ストレッチ&ウォーキング              | 健康運動指導士<br>廣中 浩子      |
| 8月17日(金)<br>13:30~15:00 | 一緒にチェック!わたしの検査結果<br>~見つけよう、私なりのお小さな目標~ | 市保健センター<br>保健師        |

場所 市保健センター

〈7月25日(水)は、県総合保健会館(吉敷3325-1)〉

対象 基本健康診査等の結果、生活習慣の改善が必要で、健康づくりに関心がある、65歳未満の市民30人(原則全回に参加可能な方先着順)

受講料 1100円(採血料等)

※7月20日(金)の採血に備え、前日午

後9時以降と当日朝の飲食は避け、軽食を持参ください。7月25日(水)、8月17日(金)は体を動かしやすい服装で参加ください。

申 6月29日(金)までに、市保健センター

## 「知って得する!」膝の痛みの予防法

日時 7月26日(木)  
午後7時~8時30分  
場所 山口南総合センター(名田島1-218-1)



内容 講話「膝の痛みの予防と対応」、体操

講師 吉村静馬氏(山口コ・メディカル学院 理学療法学科長)

対象 市民30人(先着順)

参加費 無料

持参品 運動しやすい服装、体育館シューズ、タオル、飲料水

申 6月20日(水)~7月20日(金)の間に、市小郡保健福祉センター

## 胃がん・子宮がんの集団検診

検診車による胃がん・子宮がん検診を行います。事前に申し込みの上、受付時間の間にお越しください。また、他の地域の検診は、実施時期に

合わせ、市報で順次お知らせします。

【胃がん集団検診(山口・小郡)】

検診当日は、朝食、薬、たばこ、水などは口にしないでください。

| 期日       | 場所          |
|----------|-------------|
| 7月17日(火) | 嘉川 公民館      |
| 7月18日(水) | 鑄銭司 公民館     |
| 7月19日(木) | 二島 公民館      |
| 7月20日(金) | 大内 公民館      |
| 7月24日(火) |             |
| 7月25日(水) | 仁保 公民館      |
| 7月26日(木) | 小鯖 公民館      |
| 7月27日(金) | 宮野 公民館      |
| 7月30日(月) | 市小郡保健福祉センター |
| 7月31日(火) | 平川 公民館      |
| 8月 1日(水) | 市小郡保健福祉センター |
| 8月 5日(日) |             |
| 8月 8日(水) | 市保健センター     |
| 8月 9日(木) |             |

受付時間 午前8時~9時30分

※小郡保健福祉センターは午前7時15分~9時

対象 40歳以上の市民(昭和43年4月1日以前に生まれた方)

料金 900円

申 山口地域分は市保健センターで受付中、市小郡保健福祉センター分は6月20日(水)から同センター

【子宮がん集団検診(小郡)】

期日 7月30日(月)、8月1日(水)、3日(金)

受付時間 午後1~2時

対象 20歳以上の市民(昭和63年4月1日以前に生まれた方)

※平成18年度に受診した方を除く

料金 800円

申 6月20日(水)から、市小郡保健福祉センター

◆いづれも

次のいずれかに該当する方は、検診費用が無料になります。

①70歳以上の方(70歳到達の翌月ただし1日生まれは誕生日から)

②65歳以上で、当日「老人医療受給者証」を提示した方

③当日「休日・夜間等医療依頼証」を提示した、生活保護世帯の方

④市民税非課税世帯の方(受診日まで健康診査受診票・世帯全員の課税・所得証明書を持参の上、各保健センター等で手続きが必要)

持参品 健康診査受診票(対象者に4月中旬に郵送済)

## 一緒に始めませんか「生命の貯蓄体操」教室

「寝たきり防止に」  
「いつまでも元気でいたい」  
「い」など、どのような理由でも構いません。一緒に体操を始めませんか。



当日は、体操のできる服装でお越しください。

日時 8月2日、30日、9月6日、20日、10月4日、18日、11月1日、15日  
いずれも木曜日午前10時30分~正午(全8回)

場所 市小郡保健福祉センター

対象 市内在住の方30人(先着順)

受講料 無料

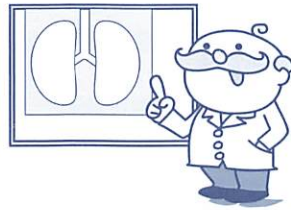
申 7月20日(金)までに、小郡総合支所総合サービス課(☎0833-973-8131)



# 無料胸部レントゲン検診車が巡回します

対象：40歳以上の市民(今年度中に40歳になる方も含む)が対象です  
(職場等で定期検診を受ける方と妊婦は除く)。

近年、結核や肺がんを発病する方が増える傾向にあります。健康であることを過信せず、この機会に胸部レントゲン検診を受けるようにしましょう。下記の通り、レントゲン検診車が巡回しますので、都合の良い場所でお気軽に受診してください。対象者には事前に健康診査受診票(圧着ハガキ)を送付していますので、忘れずに持参してください。



**=併せて、かたん検査も実施=  
(肺がん検診)**

レントゲン検診受診者のうち、特に6カ月以内に血の混じったたんの出た方、50歳以上でたばこを多く吸う方が対象です。

◇料金 600円(65歳以上の老人保健医療受給者証所持者、70歳以上、生活保護・市民税非課税世帯の方は無料)

## ■問い合わせ 市健康増進課(☎083-921-2666)

※他の地域については、実施時期に合わせ市報8月15日号以降に順次掲載予定です。

| 名田島地区    |   | 鑄銭司地区  |          |  |  |
|----------|---|--|----------|--|--|
| 7月11日(水) | 9:20~9:40 向山下<br>10:00~10:20 新開作西<br>10:40~11:00 新開作東<br>11:20~11:40 新開作沖<br>13:30~13:50 昭和西<br>14:10~14:30 昭 and 東         | 向山三神社前<br>向山三館前<br>中村敏夫宅前<br>新開作沖会館前<br>新開作沖会館前<br>昭 and 東会館前              | 7月20日(金) | 9:20~9:40 鷹ノ子<br>10:00~10:20 天神原<br>10:40~11:00 河原<br>11:20~11:40 今宿東<br>13:30~13:50 道ノ上<br>14:10~14:30 大村               | 鷹ノ子会館前<br>梶山勇宅前<br>河原会館前<br>松崎郷司宅前<br>道ノ上会館前<br>JA山口中央鑄銭司支所                    |
| 7月12日(木) | 9:20~9:40 島上<br>10:00~10:20 島下<br>10:40~11:00 東開作<br>11:20~11:40 向山上<br>13:30~13:50 西開作下<br>14:10~14:30 西開作上<br>14:50~16:00 | 島上会館前<br>赤松重浩宅前<br>JA山口中央名田島支所<br>向山上会館前<br>井本サチノ宅西広場<br>西開作上会館前<br>名田島公民館 | 7月23日(月) | 9:20~9:40 西浴<br>10:00~10:20 扇田<br>10:40~11:00 和西<br>11:20~11:40 小森<br>13:30~13:50 岡<br>14:10~14:30 大村<br>14:50~15:20     | 西ノ浴会館前<br>波田征夫宅前<br>和西会館前<br>小森会館前<br>岡本秀次宅前広場<br>(株)西建前<br>鑄銭司公民館             |
| 秋穂二島地区   |   | 嘉川地区   |          |  |  |
| 7月13日(金) | 9:20~9:40 上田<br>10:00~10:20 大里<br>10:40~11:00 二島<br>11:20~11:40 小島<br>13:30~13:50 仁光寺<br>14:10~14:30 幸田                     | 上田会館前<br>大里会館前<br>二島公会堂前<br>嶋地勝海宅倉庫前<br>仁光寺公会堂前<br>開地雅宅前                   | 7月25日(水) | 9:20~10:00 高根<br>10:20~10:40 岡屋<br>11:00~11:20 寄江<br>13:30~13:50 東今津<br>14:10~14:30 深溝<br>14:50~15:10 今井                 | 高根公民館前<br>興進小学校前<br>なごみの家前<br>伊藤千里宅前<br>かわむら美容室前<br>藤岡保宅前                      |
| 7月17日(火) | 9:30~9:50 岩屋<br>10:10~10:30 長浜<br>10:50~11:00 納屋<br>11:20~11:40 惣在所<br>13:30~13:50 惣在所<br>14:10~14:40 南                     | 赤瀬芳子宅前<br>長浜公会堂前<br>徳光敏明宅前<br>惣在所公会堂前<br>南二島公民館                            | 7月26日(木) | 9:20~9:40 西本郷<br>10:00~10:20 宮の原<br>10:40~11:00 稽古屋<br>11:20~11:40 赤坂<br>13:30~13:50 原条<br>14:20~14:40 中田畑               | 西本郷公会堂前<br>石川俊彦宅前<br>嘉泉荘前<br>赤坂公園前<br>石川石材工業(株)横河元サク工宅前                        |
| 陶地区      |   | 吉敷地区   |          |  |  |
| 7月18日(水) | 9:30~9:50 中河原<br>10:10~10:30 糸根<br>10:50~11:10 立石<br>13:30~13:50 湯上<br>14:10~14:30 沖  | 品川潤一宅前<br>糸根会館前<br>岡本良一宅前<br>湯上会館前<br>沖部会館前                                | 8月3日(金)  | 9:10~9:30 中村<br>9:50~10:10 木崎<br>10:30~10:50 中村<br>11:10~11:30 下東<br>13:30~13:50 葵二丁目<br>14:10~14:30 稲葉町                 | 田中喜代一宅前<br>木崎公会堂前<br>家具ランドヤマイチ前<br>斎藤外科眼科横予防保健協会専用駐車場<br>旧山口環境保健所<br>稲葉団地内児童公園 |
| 7月19日(木) | 9:30~9:50 丸尾北<br>10:10~10:30 丸尾上<br>10:50~11:10 西陶<br>13:30~13:50 郷上<br>14:10~14:40 陶                                       | 陶隣保館前<br>元菊本商店前<br>西陶会館前<br>津山芳宏宅前<br>陶公民館                                 | 8月6日(月)  | 9:10~9:30 吉敷畑<br>9:50~10:10 中尾東上<br>10:30~10:50 緑ヶ丘<br>11:10~11:30 赤田<br>13:30~13:50 上東<br>14:10~14:30 上東<br>14:50~15:30 | 中村義輝宅前<br>中尾公民館前<br>緑ヶ丘公民館前<br>赤田公民館前<br>ヤマザキショップふくだ前<br>上東公民館駐車場<br>吉敷公民館     |

## 【車いす対応検診車】

レントゲン撮影の間、いすに座った姿勢をとれる方を対象に、車いす対応検診車が下記の日時に巡回します。介助スタッフもいますので、お気軽に受診ください。

## ◇巡回日時

7月12日(木)午後2時50分~4時 名田島公民館

## メタボリックシンドロームの予防と対策

県立大学「すこやかライフセミナー」の受講を通じ、自分の体や習慣を知り、健やかに暮らすための技を身に付けてみませんか(全8回参加無料)。

日時 7月1日(日)、7日(土)、21日(土)、8月11日(土)、9月2日(日)、10月7日(日)、27日(土)、12月22日(土) 午後1時30分~3時30分

※7月7日、10月7日、12月22日は午前10時~正午

内容 栄養・身体活動調査、身体計測、血液検査、学習会など

対象 市内在住者20人(先着順)

申込 6月22日(金)までに、県立大学附属地域共生センター(桜島三丁目2-1 ☎083-928-3495)

## 公開講座

### 「認知症について」

申込不要、受講無料の公開講座です。

日時 7月5日(木)午後1時30分~3時

場所 県総合保健会館(吉敷3325-1)

講師 片山禎夫氏(国立病院機構広島西医療センター医師)

☎県健康福祉センター総務課

(☎083-934-2525)



休日と夜間の

# 救急医療

1. まず、かかりつけ医に連絡を!
2. 次に、下記医療機関へ



## 休日当番医表 7月

休日当番医テレホンサービス  
☎083-923-5000

| 山口市医師会<br>●時間/午前8時30分～午後5時30分 |   |   | 吉南医師会<br>●時間/午前9時～午後6時                  |   |                                       | 吉南医師会<br>土曜在宅当番医<br>●時間/午後7～10時   |   |  |
|-------------------------------|---|---|---|---|---------------------------------------|---|---|--|
|                               | 内科系                                       | 外科系                                       | 内科系                                     |   | 外科系                                   | 内科系   | 外科系                                     |  |
| 1日                            | やの内科<br>(元町)<br>083-925-1919              | 中村整形外科<br>(吉敷)<br>083-933-6111            | よしかね<br>循環器内科<br>(小郡下郷)<br>083-973-8181 | 阿知須<br>共立病院<br>(阿知須)<br>0836-65-2200    | 相川医院<br>(鑄銭司)<br>083-986-2177         | 7日  | 阿知須<br>同仁病院<br>(阿知須)<br>0836-65-5555    | 三隅外科<br>・胃腸科<br>(小郡下郷)<br>083-972-1003 |
| 8日                            | 宮野<br>クリニック<br>(宮野上)<br>083-932-3233      | たねくほ整形外科<br>クリニック<br>(幸町)<br>083-934-7110 | おかむら医院<br>(小郡下郷)<br>083-973-2053        | 秋穂<br>クリニック<br>(秋穂東)<br>083-984-8333    | 村田外科<br>胃腸科<br>(小郡下郷)<br>083-972-7100 | 14日   | よしかね<br>循環器内科<br>(小郡下郷)<br>083-973-8181 | 小林哲郎<br>診療所<br>(小郡下郷)<br>083-973-3310  |
| 15日                           | 野口医院<br>(朝田)<br>083-923-8670              | 斎藤<br>外科眼科<br>(吉敷)<br>083-924-3550        | 河端内科医院<br>(小郡下郷)<br>083-972-3820        | 阿知須<br>同仁病院<br>(阿知須)<br>0836-65-5555    | 阿知須<br>同仁病院<br>(阿知須)<br>0836-65-5555  | 21日   | たむら医院<br>(江崎)<br>083-989-4480           | 阿知須<br>共立病院<br>(阿知須)<br>0836-65-2200   |
| 16日                           | ましもと<br>内科呼吸器科<br>(湯田温泉三)<br>083-934-0077 | 野村整形<br>外科医院<br>(宮野下)<br>083-933-0011     | 池田医院<br>(小郡下郷)<br>083-972-1002          | 阿知須<br>同仁病院<br>(阿知須)<br>0836-65-5555    | 吉武医院<br>(秋穂東)<br>083-984-2330         | 28日   | 池田医院<br>(小郡下郷)<br>083-972-1002          | 相川医院<br>(鑄銭司)<br>083-986-2177          |
| 22日                           | 田村医院<br>(葵一)<br>083-922-7527              | かく脳神経<br>外科クリニック<br>(泉町)<br>083-920-1001  | 田中内科医院<br>(小郡下郷)<br>083-972-2325        | よしまつ医院<br>(秋穂二島)<br>083-987-1777        | 小林外科医院<br>(小郡下郷)<br>083-973-1515      | 休日当番医は変更となる場合があります。各医療機関へ事前にお問い合わせください。連絡が取れない場合の問い合わせは、市消防本部通信指令課(☎083-932-2603) |   |  |
| 29日                           | まえだ<br>循環器内科<br>(緑町)<br>083-921-7722      | 三の宮ふくだ<br>クリニック<br>(三の宮一)<br>083-901-2525 | 林病院<br>(小郡下郷)<br>083-972-0411           | ハートクリニック<br>南山口<br>(深溝)<br>083-988-3333 | 林病院<br>(小郡下郷)<br>083-972-0411         |   |   |  |

市休日・夜間急病診療所 糸米二丁目6-6 ☎083-925-2266

夜間に受診する場合

診療日時 毎日 午後7～10時  
診療科目 内科、小児科、外科

※木・金・土・日曜日は小児科医が常勤

休日の昼間に受診する場合

診療日時 日曜、祝日、8/14～16、年末年始  
午前9時～午後1時

診療科目 歯科



「やまぐちのお医者さん navi (ナビ)」

☎ <http://info.pasola.net/mnavi/index.html>

山口・小郡・秋穂・阿知須の医療機関に関する情報が得られるホームページ  
地域・診療科目ごとに検索できます。

「小児救急医療電話相談」

毎日 午後7～10時  
☎083-921-2755 (#8000)

医療機関を受診するべきか、迷った時にご相談ください。  
看護師や医師が助言します。

人のうごき 上段は平成19年 5月1日現在  
下段は平成19年 1月1日現在との比較



191,706人

-370人



91,185人

-214人



100,521人

-156人



78,713世帯

+433世帯



山口市の交通事故発生状況 ( )内は前年対比

|      | 5月          | 本年累計          |
|------|-------------|---------------|
| 人身事故 | 87件 (+ 4)   | 418件 (- 49)   |
| 死亡者数 | 1人 (+ 1)    | 6人 (+ 3)      |
| 重傷者数 | 3人 (- 8)    | 36人 (- 5)     |
| 軽傷者数 | 106人 (+ 15) | 464人 (- 57)   |
| 物損事故 | 551件 (+ 11) | 2,534件 (- 56) |