

ちぐまや 市報

お知らせ 1

講座

8

図書

11

文化

11

イベント 12

子育て 16

健康

16

http://www.city.yamaguchi.lg.jp/
http://www.city.yamaguchi.lg.jp/keitai/index.html
koho@city.yamaguchi.lg.jp



中原中也記念館 特別企画展 「小林秀雄と中原中也」

7月25日(水)～9月24日(月・休)

中原中也生誕百年を記念し、特別企画展と関連イベントを開催します。この機会に、山口が生んだ日本を代表する叙情詩人とその詩の世界に触れてみませんか。

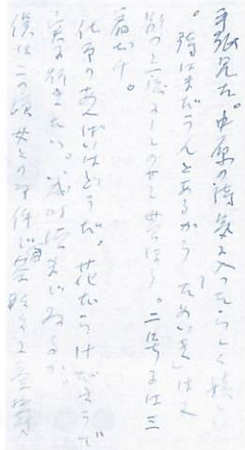
詩人 中原中也を語る上で欠かせない友人、評論家 小林秀雄。小林と中原の関係は、これまで多くの人に語られてきましたが、展示の主題として扱うのは国内でも初めてです。

今回の展示では、直筆原稿や書簡など貴重な資料を通じ、日本を代表する評論家と詩人の出会いから中原の没後までの交流を、さまざまな角度からご紹介いたします。

展示資料より

2人の関係が伺える展示資料の中から、一部をご紹介します。

・小林秀雄筆 堀辰雄宛書簡



昭和8年6月25日付のこの書簡は、小林が雑誌「四季」編集者の堀辰雄に中原

の詩を紹介したことが伺える手紙です。文面には「中原の詩 気に入つたらしく嬉しい」という一文があります。

・中原中也著『山羊の歌』(昭和9年) 小林秀雄宛献呈署名本



中原中也記念館

湯田温泉 二丁目11・21
☎083-9302-6430

■開館時間 午前9時～午後6時
(入館は午後5時30分まで)

■休館日 月曜日(祝日の場合は翌日)、毎月最終火曜日※7月24日(火) 臨時休館

■料金 一般310円、大学生210円、小中高生150円、70歳以上は無料(20人以上は団体割引有)



関連イベント

【公開講演】中原中也と小林秀雄 その「宗教性」のゆくえをめぐって」
申込不要、受講無料です。

■日時 8月9日(木) 午後2時から(午後1時30分開場)

■場所 山口情報芸術センター(中園町7-7)

■講師 佐藤泰正氏(梅光学院大学教授)

■定員 100人(先着順)

【プロムナードトーク】

学芸員が、展示室を歩きながら解説します。

■日時 7月28日(土)、8月18日(土) 午後4時から

【ミニセミナー】

学芸員が、1つのテーマを掘り下げて説明します。

■日時 9月1日(土) 午後4時から(約20分)

■定員 15人(先着順)

【上映会】学問と情熱

小林秀雄 批評への道」

■日時 8月5日(日)、8月11日(土) 午後4時30分から

◆いずれも

■場所 中原中也記念館

※申込不要。参加は無料ですが、入館料が必要です。



お知らせ

老人医療の認定証を 更新してください

老人医療受給者の一部がお持ちの「老人医療の限度額適用・標準負担額減額認定証」の有効期限は、7月末日です。8月以降も認定証が必要な方は、最寄りの各総合支所・出張所で、お早めに更新手続きを行ってください。

新しい認定証の資格開始日は、申請した月の初日です。

現在認定証をお持ちでない方でも、申請により認定証の交付を受けられる場合がありますので、お問い合わせください。

対象 住民税非課税世帯の老人保健受給者（8月以降の認定については、平成19年度の課税状況により判定）

申請に必要なもの

- ・老人保健受給者証
- ・健康保険証
- ・印鑑

※長期該当の方は、

認定期間内に90日を超える入院があったことが確認できる領収書、入院証明書等が必要



【認定証による減額】
入院時、医療機関に認定証を提示することにより、医療費の自己負担限度額と食事代が、左表の通りとなります。

所得区分	自己負担限度額（入院・1カ月当たり）	食事代（1食当たり）
一般	44,400円	260円
低所得Ⅱ	24,600円	210円 （長期該当160円※1）
低所得Ⅰ	15,000円	100円

＜※1＞認定後の入院が90日を超えた場合、申請により食事代が160円になります。
低所得Ⅱ：住民税非課税世帯の老人保健受給者または＜※2＞地方税法上の個人住民税に係る経過措置対象者と同一世帯の住民税非課税である老人保健受給者
低所得Ⅰ：住民税非課税世帯で、各人の所得が0である世帯に属する老人保健受給者（例：年金収入のみの場合、収入が80万円以下の方）
＜※2＞平成18年中の合計所得金額125万円以下で、平成17年1月1日現在65歳以上の方

市保険年金課（山口総合支所）

083・934・2803、各総合支所
支所総合サービス課▽小郡（8083・973・8131）▽秋穂（83・973・8131）▽秋穂

- 山口総合支所 〒753・8650 龜山町2-1 0833・9922・4111
- 小郡総合支所 〒754・8511 小郡下郷609-1 0833・9973・2411
- 秋穂総合支所 〒754・1192 秋穂東6570 0833・984・2121
- 阿知須総合支所 〒754・1292 阿知須2743 0836・65・4111
- 徳地総合支所 〒747・0292 徳地堀1744 0835・52・1112

（0833・984・8022）▽阿知須（0836・65・4113）
▽徳地（0835・52・1113）

8月1日は 福祉医療の更新日です

福祉医療費助成制度のうち、乳幼児医療および母子家庭医療は、毎年8月1日が更新日です（制度の内容や所得制限については、市報6月15日号3ページ参照）。

【乳幼児医療費助成制度】

転入等の理由で山口市で父母の所得を確認できない方などを除き、現在助成を受けている方は、更新手続きを行う必要はありません。



更新手続きが必要な方には、6月下旬に更新申請書を送付していますので、必要書類を添付の上、更新手続きを行ってください。

【母子家庭医療費助成制度】

現在助成を受けている方は、更新手続きが必要です。6月下旬に送付した

更新申請書を、必ず提出してください。
◆**いずれの制度も**
所得判定の結果、引き続き助成を受けられる方には、7月末までに新しい受給者証を送付します。また助成対象とならなかった方には、通知を送付します。

今までは所得制限のため助成を受けられなかった方でも、平成18年中の所得や控除の状況によっては、新たに助成対象となる場合があります。市保険年金課または各総合支所総合サービス課にお問い合わせください。

■申請に必要なもの

- ・助成を受けている方全員健康保険証（原本）
- ・印鑑
- ・課税標準額が分かる平成19年度所得証明書等（平成19年1月1日現在山口市に住民登録がない方のみ）

市保険年金課（山口総合支所）

0833・934・2803、各総合支所
支所総合サービス課▽小郡（8083・973・8131）▽秋穂（0833・984・8022）▽阿知須（0836・65・4113）
▽徳地（0835・52・1113）

7月29日は投票に行こう！ 参議院議員通常選挙

7月29日(日)は、参議院議員通常選挙の日です。私たちの生活と密接にかかわる、国政を託す人を選ぶ大切な選挙になります。明るい未来が築かれる政治を実現するため、一人ひとりがよく考えて投票しましょう。

◆投票日 7月29日(日)

◆投票時間 午前7時～午後8時

このたびの選挙は

今回の選挙では、選挙区・比例代表の2つの選挙により、参議院議員を選びます。選挙区選挙では候補者名を、比例代表選挙では候補者名または政党名を投票用紙に書いて投票します。

投票できる方

次の条件のすべてを満たす方
 ■年齢 昭和62年7月30日までに生まれた方

■居住条件 平成19年4月11日までに転入の届け出をし、山口市の住民基本台帳に登録され、現在も引き続き市内に住んでいる方

投票所入場券

封書で世帯ごとに郵送します。入場券は一人一枚ですので、各自が投票所に持参してください。

万一、入場券を紛失した場合や入場

お知らせ

投票所

券が届かなかつた場合は、投票所係員に申し出てもらえば、投票できます。

投票所は、お届けする入場券でよく確かめてください。

最近、市内転居した方の投票所は、次のようになります。

- ・6月21日(木)までに市内転居した方
 ……新住所地の投票所
- ・6月22日(金)以降に市内転居した方
 ……前住所地の投票所

投票所の変更

- ・大内第4投票区投票所
 「管内幼稚園講堂」→「大内南小学校体育館」
- ・小郡第6投票区投票所
 「市小郡南集会所」→「小郡南小学校ランクルーム」

- ・徳地第1投票区投票所
 「串公民館」→「串小学校体育館」

代理投票

体が不自由で字が書けない方は、代理投票ができます。

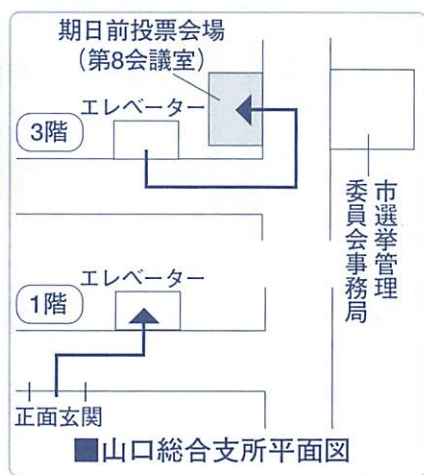
代理投票とは、投票する人に代わって、補助者が投票用紙に記入するものです(投票の秘密は守られます)。

期日前投票

投票日に、何らかの用務や病気、お産などのため、投票所に行くことができない方は、次の会場で期日前投票ができます(入場券が届いた方は、持参してください)。

このほか、入院中の方や老人ホーム等に在所している方は、不在者投票ができる施設もあります。それぞれの施設にお問い合わせください。

【山口総合支所3階第8会議室】



■対象 全地区
 ■期間 7月13日(金)～28日(土)

※土・日曜日も受け付けます。
 ■時間 午前8時30分～午後8時
 ※投票会場へは、係員・案内板等の誘導に従い、エレベーターをご利用ください。

【小郡・秋穂・阿知須・徳地総合支所】

■対象 全地区
 ■期間 7月23日(月)～27日(金)
 ■時間 午前8時30分～午後8時
 ※今回から、徳地地域の期日前投票所が「市徳地山村開発センター」から「徳地総合支所」に変わります。

【仁保・小鮭・大内・宮野・吉敷・平川・大歳・陶・鑄銭司・名田島・二島・嘉川・佐山公民館】

■対象 該当地区の方のみ

■期間 7月23日(月)～27日(金)
 ■時間 午前8時30分～午後5時

※大歳・白石・湯田公民館では行いません。

選挙公報

選挙公報は、7月21日(土)の朝日・毎日・読売・中国・日本経済新聞の各紙朝刊に折り込む予定です。併せて、出張所などの市の施設にも備え付けます。

開票

7月29日(日)午後9時45分から、やまぐちリフレッシュパーク総合体育館(大内長野1-107)で、即日開票します。

問い合わせ

市選挙管理委員会事務局
 (☎)083-1934-2877

お知らせ

児童扶養手当・特別児童扶養手当の更新手続き

児童扶養手当受給者には現況届を、特別児童扶養手当受給者には所得状況届を、7月末ごろに郵送します。引き続き受給する場合は、いずれも届け出が必要です。

受付期間

・現況届：8月1日(水)～31日(金)
・所得状況届：8月13日(月)～9月10日(月)

☎市児童家庭課(山口総合支所1階) 083・934・2797

市の交通について一緒に考えませんか？

「交通まちづくり委員会」

「市民交通計画」の策定に当たり、身近な生活交通を維持・確保するための具体的な方策について考える「第8回市交通まちづくり委員会」を開催します。



今回は、最終的な取りまとめを行い、市長に報告書を提出する予定です。

■日時 7月24日(火) 午前11時から

「市内幹線交通活性化対策検討委員会」

市の骨格となる交通体系の整備を図っていく上で重要な、都市核間(山口～小郡)を結ぶ路線について、利用を円滑に

し、促進するための具体的方策を検討する「第一回市内幹線交通活性化対策検討委員会」を開催します。

■日時 8月9日(木) 午後2時から

◆いずれも

委員会は、自由に傍聴できます。

■場所 山口総合支所3階 第10・11会議室

☎市交通政策課

(☎083・934・2729)

協働のまちづくりを目指して

市では、「市民に開かれ、市民とともにつくる市政」を実現するため、市民参加の仕組みづくりや協働のまちづくりを推進するための基本ルールとなる「(仮称)市まちづくり基本条例」の策定を進めています。このたび、条例案について検討する「第一回市協働のまちづくり市民会議」を開催します。



会議は、自由に傍聴できます。

■日時 7月19日(木) 午後6時30分から(15分前より受け付け)

■場所 山口総合支所3階 第10・11会議室

※会議内容は、市ホームページ(表紙参照)、各総合支所の市政情報コーナーで閲覧可

☎市協働推進課

(☎083・934・2965)

水道メーターの設置場所の調査にご協力を

市では、水道利用者の利便性と業務の効率を向上させるため、道路内の水道管から各家庭の水道メーターまでの配管図面を年次的に整備しています。

今年度は、秋穂二島地区・秋穂地区の一部で水道メーター、止水栓などの設置場所を確認するため、各家庭や事業所に伺います。

調査は、身分証明書を携帯した市職員や市が委託した調査員が行います。みなさんのご理解とご協力をお願いします。

☎市水道施設課

(☎083・922・0311)

公園内での花火はご遠慮ください

公園内で花火をすると、ほかの利用者や周辺住民の迷惑となりますので、ご遠慮ください。

公園内では、ルールを守って楽しく遊びましょう。

☎市都市計画課(☎083・934・2832)

☎小郡(☎083・973・816)

☎秋穂(☎083・984・8028)

☎阿知須(☎083・666・5411)

☎徳地(☎083・521112)

市清掃工場 ダイオキシン類調査結果

ダイオキシン類対策特別措置法と廃棄物処理法に基づき、平成18年度に実施した市清掃工場(中部クリーンセンター)のダイオキシン類測定の結果を報告します。測定の結果は、法に定められる規制値を下回っていました。

■問い合わせ 市環境施設課 (☎083-941-2151)

項目	排ガス (煙突から出るガス)		主灰 (燃えがら)		飛灰 (集じん器で集めた灰)	
	1号炉	2号炉	1号炉	2号炉	1号炉	2号炉
単位	ng-TEQ/m ³ N		ng-TEQ/g			
法規制値	1		3			
平成18年 8月9日採取	0.10	0.053	0.0032	0.0044	0.45	0.27

ng(ナノグラム)…1グラムの10億分の1の量

TEQ(ティーイーキュー)…毒性等量

m³N(ノルマル立方メートル)…温度0℃、1気圧の状態に体積を換算したガス量

福祉のまちづくりを 助成します

市では、地域での福祉のまちづくりを促進するため、高齢者や障がい者などすべての人が利用しやすい施設の整備に、補助金を支給します。

支給に当たっては、「福祉のまちづくりアドバイザー」等による整備計画のヒアリングと現地調査を通じ、整備内容について指導・助言を行います。日程は、後日連絡します。

■補助対象となる施設 民間の既存宿泊施設（ホテル・旅館等）・駐車場施設（スーパー・ショッピングセンター等）各4カ所程度（応募者多数の場合抽選）

■補助の要件 申請時点において未着

工の施設で、平成20年3月末までに工事が完了するもの
※ただし、新設は不可

■補助対象経費（事業費）

工事請負費、設計管理委託料

■補助金額（事業費用の2分の1以内の額）

・宿泊施設整備：限度額250万円

・駐車場施設整備：限度額25万円

【整備内容例】

■宿泊施設整備 車いす使用者用トイレ・オストメイト対応トイレ・自動ドア・車いす使用者用エレベーター

■浴室等の整備、階段のスロープ

■化や段差の解消、その他適当と認められるもの

■駐車場施設整備 案内標識・音声案内装置の設置、案内表示の塗装

■8月10日（金）までに、備え付

■お問い合わせ 市水産振興課（☎083-984-8026）

山口市榎野川、南若川、佐波川の各水系で発生したコイヘルペス病について

山口市榎野川、南若川、佐波川の各水系においてコイヘルペス病にかかったコイが確認されました。被害の拡大を防ぐため、以下の事項にご留意ください。

■禁止事項を守ってください

この病気を、ほかの河川などに広げないため「県内漁場管理委員会指示」により、榎野川、南若川、佐波川の各水系の河川およびこれらにつながる湖沼等のマゴイおよびニシキゴイのほかの水系への持ち出しや放流、捨てることが禁止されています。

■人体には影響ありませんので、ご安心ください

この病気は、コイ以外に感染することはありません。また、仮にこの病気にかかっているコイを食べても、人体への影響は全くありません。

■飼育中のコイに異常があったらすぐ連絡を

飼っているコイに異常（動きが緩慢になったり、エサを食べなくなる など）が見られた場合には、川などに放流せず、市水産振興課（☎083-984-8026）、県防府水産事務所（☎0835-22-1506）、県水産振興課（☎083-933-3546）のいずれかまでご連絡ください。

■お問い合わせ 市水産振興課（☎083-984-8026）

けの申込用紙に必要事項を明記の上、直接または郵送で市高齢障害課（山口総合支所1階 ☎083・934・2794）

平和祈念・戦没者追悼の 黙とうにご協力を

原爆死没者の慰霊と平和祈念、第二次世界大戦の戦没者追悼のため、1分間の黙とうにご協力ください。



■日時

・8月6日（月）午前8時15分（広島に原爆が投下された時間）

・8月9日（木）午前11時2分（長崎に原爆が投下された時間）

・8月15日（水）正午（終戦記念日）

■市総務課

☎083・934・2908

事業主のみなさんへ 最低賃金のお知らせ

最低賃金法に基づき、県内の最低賃金と産業別最低賃金が定められています。事業主の方はご注意ください。

■県最低賃金（1時間当たり）

：646円

■県産業別最低賃金（1時間当たり）

・鉄鋼業、非鉄金属製錬・精製業など

：764円

・電気機械器具・情報通信機械器具製

造業など：701円
・輸送用機械器具製造業：744円
・百貨店、総合スーパー：697円

■山口労働局 ☎083・995・0372 または最寄りの労働基準監督署

※最低賃金制度の概要は、厚生労働省ホームページに掲載

http://www.mhlw.go.jp/

子育て家庭を応援する 事業所を募集します

18歳未満の子どもや妊娠中の方がいる家庭に、料金の割引や景品の提供などのサービスを行う事業所を募集しています。

協賛事業所のサービス内容は、県ホームページを通じてPRします。

■サービス開始日 10月1日（月）

■申請所定の申込書に必要事項を明記の上、郵送またはFAX、メールのいずれかで、やまぐち子育て県民運動推進会議（〒753・8501 滝町1-1 県庁3も未来課

☎083・933・2754 FAX 083・933・2759

■yutai@yamaguchi-kosodate.net

※申込書は、市児童家庭課（山口総合支所1階）、県子ども未来課に備え付け。県ホームページでも入手できます。

http://www.yamaguchi-kosodate.net/yutai/

平成19年度市営墓地 永代利用者募集

市営柁霊園と市営小郡円座霊園の墓
地永代利用者を募集します。
応募者が多数の場合、抽選とします。

墓地名	面積 (㎡)	区画数	永代使用料	永代清掃料
柁第一霊園	6	1	330,000円	31,500円
	4	6	220,000円	21,000円
柁第三霊園	4	2	260,000円	
小郡 円座霊園	3.78	3	320,000円	21,000円
	3.14	1	256,000円	
	4.44	1	330,000円	

【市営柁霊園(下小罎)】

抽選日 9月20日(木)

場所 山口総合支所3階第10会議室

対象 抽選日当日、山口市に住民登録があり、2年以内に建立できる方
(1世帯1区画まで)

申込 8月17日(金・必着)までに、往

復八ガキにて住所、氏名、電話番号、希望区画(例:柁第一霊園4平方メートル)を明記の上、市市民課(山口総合支所)083・934・2769

※抽選時間は、返信八ガキで通知します。当日は返信八ガキと印鑑を、代

理の方は委任状をお持ちください。
【市営小郡円座霊園(小郡上郷)】

抽選日時 8月7日(火)午前10時

場所 小郡総合支所2階第3会議室

※午前10時以降の入室はできません。

対象 抽選日当日、山口市に住民登録があり、6カ月以内に建立できる方

申込 7月17日(火)～8月3日(金)

の間に、直接または電話で市南部衛生課(小郡総合支所)083・973・8136)

矢原市営アパート (B棟)入居者募集

入居予定日 10月1日(月)

所在地 矢原1015

構造 鉄筋コンクリート造り5階建て

主要設備 エレベーター、ケーブルテレビ、給湯設備

付帯設備 駐車場(1戸につき1台) 駐車料別途、自転車置き場、物置

申込資格(すべてに該当する方)

①住宅に困っていることが明らかなる
※現在、市営・県営住宅に住んでいる方は、申し込みできません。また單身者および高齢者夫婦(どちらかが65歳以上)のみの世帯、母子2人世帯は3DKへの申し込みはできません。

②現に同居または同居しようとする親族がある方(婚姻2カ月前または婚

	家賃	戸数
間取り		
2DK	17,400～38,200円	17
3DK	23,200～50,900円	10

姻関係と同様の事情のある方を含む)ただし次のいずれかに該当する場合

は、単身者でも申し込みます。

昭和31年4月1日以前に生まれた方

・障害者手帳をお持ちの方(身体障害1～4級程度、精神障害1～3級程度)

・生活保護を受けている方

・DV(家庭内・配偶者間暴力)の被害者

③法で定める所得基準に該当する世帯(一般世帯は月額20万円以下、高齢者等の世帯は26万8000円以下)

持参品 市営住宅入居申込書、世帯全員の所得証明書、世帯全員の住民票(本籍、続柄が分かるもの)、過去3カ月分の家賃証明書、障害者手帳の写し(障がいのある方)

※応募者多数の場合、公開抽選を実施

申込 土・日を除く8月1日(水)～10日(金)午前9時～午後4時の間に、直接市建築課(山口総合支所3階)083・934・2843)

※申込書・募集概要は、市建築課、各総合支所施設維持課・出張所に備え付け

中小企業退職金 共済制度

中小企業で退職金制度を設けたいなら、安全・確実・有利な国の退職金制度「中小企業退職金共済制度」をお勧めします。新たに加入した場合や途中で掛金を増額した場合、国の助成が受け

られます。掛金は全額非課税扱いです。

申込 勤労者退職金共済機構

(03・3436・0151)

ご利用ください「県・市町 離職者緊急対策資金」

会社の倒産や事業の不振などにより、離職を余儀なくされた方の生活資金などを貸し付けています。

対象(すべてに該当する方)

県内に1年以上居住する方/離職時の事業所に1年以上勤続していた方/離職を余儀なくされた勤労者で、離職後1年以内の方/借入れ

申し込み時点で離職しており、公共職業安定所において求職活動中の方

※確認書類として、雇用保険受給資格者証等の証明書が必要です。

資金使途 大学教育資金、住宅資金償還金、冠婚葬祭・療養資金、災害資金、一般生活資金

貸付限度額 70万～150万円

償還期間 3～6年以内

貸付利率 年1.0パーセント(別途保証料が必要)

保証人等 申込人と別生計の連帯保証人1人と日本労働者信用基金協会の債務保証が必要

申込先 中国労働金庫

市商工振興課(083・934・2719)、県労働政策課(083・933・3210)、中国労働

金庫の県内各支店

山口市民を対象とした 弁護士無料法律相談

日常生活での法律問題について、多くの方に解決の糸口を得てもらうため、相談内容は初めてのものに限りません。詳しい書類（登記・契約関係の書類）があれば持参してください。

■日時 7月25日（水）午後1時30分から

■受付時間 午後1時～1時30分（定員になり次第終了します）

■場所 市民会館管理棟2階（中央二丁目5-1）

■定員 20人（先着順 予約不可）

■市広報広聴課
☎0833・934・2884

年金請求などの相談に 「ねんきんダイヤル」

7月17日（火）から利用できます。



■受付日時 毎週月曜日（月曜日が休日の場合は火曜日）

午前8時30分～午後7時／毎週火曜日：午前8時30分～午後5時15分／第2土曜日：午前9時30分～午後4時

■電話番号

・固定電話、携帯電話からは

☎0570・051165

・IP電話、PHSからは

☎03・6700・1165

■山口社会保険事務所

☎0833・922・5664

配偶者からの暴力に悩む 男性のための電話相談

男性相談員が、無料で相談を受けます。

■相談日時 8月16日（木）・17日（金）

午後6～9時、18日（土）午前9時～午後3時

■電話番号 0833・972・3761

※相談時間内のみ利用できます。

■県男女共同参画課

☎0833・933・2630

司法書士サラ金・ヤミ金 無料電話相談会

消費者金融・信販会社・銀行等への返済でお困りの方に、問題解決に向けた債務整理手続き等をアドバイスします。

■日時 8月4日（土）、9月1日（土）

午前10時～午後4時

■電話番号 ☎0120・0033・821

■山口県青年司法書士協議会

☎08335・222・6533

絵で伝えよう！

わたしの町のたからもの

家族や友人、風景、文化財など、あなた

だが大切にしたいと思う「たからもの」を題材にした絵画を募集します。



すべての応募作品は、12月7日（金）から9日（日）までの間、市民会館に展示

平成20年4月1日採用 山口市職員採用試験

■申込期限 8月16日（木・消印有効）

■第1次試験

・期日 行政（高校卒業程度）…9月16日（日）
保育士・幼稚園教諭…9月16日（日）、17日（月・祝）
消防（大学卒業程度・高校卒業程度）…9月30日（日）

・場所 山口総合支所（亀山町2-1）

■受験申込書の請求 受験申込書は、各総合支所・出張所、市消防本部および各消防署などにあります。郵送で請求する場合は、封筒の表に「受験申込書請求（試験職種〇〇）」と朱書きし、あて先明記の返信用封筒（角形2号〈A4判〉）に120円切手を貼って同封してください。

■申し込み・問い合わせ 市職員課（〒753-8650 亀山町2-1 ☎083-934-2727）



試験区分	試験職種	採用予定人数	受験資格
高校卒業程度	行政	3人程度	昭和61年4月2日以降に生まれた人で、高等学校を卒業した人もしくは平成20年3月末日までに卒業見込みの人
専門職	保育士・幼稚園教諭	7人程度	昭和57年4月2日以降に生まれた人で、保育士資格と幼稚園教諭免許を併せ持つ人または平成20年3月末日までに取得見込みの人
大学卒業程度		8人程度	昭和57年4月2日以降に生まれた人で、学校教育法に規定する大学およびこれと同等と認められる学校を卒業または平成20年3月末日までに卒業見込みの人（短期大学を除く）
高校卒業程度	消防	10人程度	昭和61年4月2日以降に生まれた人で、学校教育法に規定する高等学校、短期大学、高等専門学校およびこれらと同等と認められる学校を卒業または平成20年3月末日までに卒業見込みの人または、救急救命士の資格を有する人は、昭和59年4月2日以降に生まれた人まで可

※受験資格について、詳しくはお問い合わせください。

示し、優秀作品は全国展に出品します。

■対象 市内在住の小中学生

■応募方法 9月14日（金）までに、各学校を通じて応募

■山口ユネスコ協会事務局（市生涯学習課内）☎0833・934・2680

市美術展覧会 開催時期のお知らせ

平成19年度市美術展覧会を次の通り開催します。開催要項は、10月ごろに公表します。

■会期 平成20年3月8日(土)～16日(日)

■場所 市民会館(中央二丁目5-1)
■市文化政策課
(☎0833・934・2718)

身近なところから 始めようエコライフ

■「夏の省エネ」に取り組みましょう
冷房はつけたままにせず、室温28℃を目安に温度調節をしましょう。



■「電化製品等の購入時にも省エネを」
電気・ガス・石油機器などは、省エネタイプのものを使いましょう。
照明器具は、白熱球の代わりに省エネタイプの電球型蛍光灯を使いましょう。

■「こまめに省エネしましょう」
冷蔵庫は、季節に合わせて温度調整し、ものを詰め込み過ぎないように整理しましょう。
電気ポットなどの電気製品を長時間使わない時には、コンセントからプラグを抜きましょう。

・テレビを見ないときは、消しましょう。
・シャワーは、お湯を流しっぱなしにせず、しっかりと栓を閉めましょう。
・駐車車時は、エンジンを止めましょう。
■市環境保全課
(☎0833・941・2180)

「地球温暖化防止」に 取り組んでみませんか

■「あなたの取り組み診断します」

「家庭における地球温暖化防止活動診断」を受診する自治会、婦人会などの団体を募集します。受診は無料で、各家庭に合った省エネのアドバイスを行います。

参加者には、記念品を進呈します。

■対象 50世帯程度の実施が見込まれる自治会・婦人会など

■申込方法 7月31日(火)までに、電話で山口県地球温暖化防止活動推進センター

■「温暖化トメリンピック2007 in やまぐち」参加者募集

全国各地の温暖化防止に向けた取り組みを紹介する全国大会の県代表を選抜する「温暖化トメリンピック」に参加してみませんか？

■対象 平成18・19年度に、省エネルギーにつながる活動を実施または実施予定の県内の団体

■申込方法 8月31日(金・必着)までに、所定の申込用紙に必要事項を明記の上、郵送、FAX、Eメールの

いずれかで山口県地球温暖化防止活動推進センター

◆いずれも

■山口県地球温暖化防止活動推進

センター(T753・0811)吉敷

3243・1山口県予防保健協会内

☎0833・9333・0018 FAX08

3・924・9458

☒tome2007@yobou.or.jp)

※申込用紙はホームページでも入手可

☒http://www.yobou.or.jp/yceca

自衛官募集(平成20年 3月採用)の説明会

■日時 7月28日(土)～8月5日(日)

午前10時～午後5時

■説明種目 防衛大学校、一般曹候補生、航空学生、2等陸・海・空士、看護学生、その他

☒山口県自衛隊山口募集案内所(中央四

丁目4・12 ☎0833・9255・823

1)



知的障がい者を対象とし たホームヘルパー講座

■期間 9月4日(火)～10月30日(火)

■場所 県社会福祉会館(大手町9・6)、市内の特別養護老人ホームほか

■内容 ホームヘルパー養成研修2級課程(学科120時間、実習40時間)
■対象 知的障がい者等で、公共職業安定所のあるところを受けた方10人
※障がいの程度など、詳細はお問い合わせください。

■選考日 8月21日(火)に面接

■受講料 無料(テキスト代として別途3000円)

■申し込み 7月31日(火)までに、最寄りの公共職業安定所に入校願、療育手帳・身体障害者手帳の写し等提出

☒県立西部高等産業技術学校

(☎0832・48・3505)

若年者の就職に向けた OA事務職業訓練

■期間 9月4日(火)～12月28日(金)

■場所 山口情報ビジネス専門学校山

口校(小郡御幸町6-1)

■内容 パソコンの操作、簿記の基礎、ホームページの作成、コミュニケーション能力、ビジネススマナー

■対象 公共職業安定所のあるところを受けた35歳以下の方20人

■選考日 8月21日(火)

■受講料 無料(テキスト代・保険料として別途2万2000円程度)

■申し込み 8月7日(火)までに、最寄りの公共職業安定所

☒雇用・能力開発機構山口センター
(☎0833・922・1948)

小郡ファミリー・サポート・センター講習会

【ファミリー料理教室】

日時 8月1日(水)

午前10時～午後1時

対象 市内の小学6年生以下の子どもと保護者15組(先着順)

受講料 200円(大人ののみ)

【救命救急講習会】

日時 8月28日(火) 午後1～4時

対象 市内在住の方20人

受講料 無料

◆いづれも

場所 小郡保健福祉センター(小郡下郷609・5)



【申込】7月20日(金)までに、小郡ファミリー・サポート・センター(山口市社会福祉協議会小郡支部内) ☎083・973・2020

シニアのための雇用・就業支援講座

【ホームヘルパー養成研修2級課程】

日時 8月20日(月)～10月29日(月)

午前9時～午後5時(全23回)

場所 山口コ・メディカル学院(富田原町2・24) ほか

【調理補助講習】

日時 8月20日(月)～31日(金)の間

毎週月～金曜日 午前9時～午後1時(全10回)

場所 県婦人教育文化会館(湯田温泉五丁目1・1)

内容 和・洋食の基本的知識、技能の修得

◆いづれも

対象 雇用・就業を希望する60歳代前半の方20人(応募多数の場合抽選)

受講料 無料

【申込】8月6日(月)までに、ハガキにて住所、氏名(フリガナ)、生年月日、性別、電話番号、希望講座名を明記の上、山口県シルバー人材センター連合会(〒753・0074 中央四

丁目3・6 ☎083・921・670)

【樹木の剪定講習】

日時 8月27日(月)～31日(金) 午後1～5時(全5回)

場所 山口市シルバー人材センター、名田島地区の民家

対象 雇用・就業を希望する60歳代前半の方20人(応募多数の場合抽選)

受講料 無料

【申込】8月17日(金)までに、ハガキにて住所、氏名、生年月日、性別、電話番号、希望講座名を明記の上、山口市シルバー人材センター(〒753・0035 上野小路89・1 ☎083・924・5396)

ほっとさろん西門前 てとてと

本町二丁目1-3
☎083-921-0428
http://www.teto2.jp/
※Eメール、FAXでの受付不可



ころびよ赤ちゃん大集合!!

毎月第1水曜日、「てとてと」に0歳児の親が集まります。子育ては一人ではできません。一人で悩んで抱え込まず、何でも話して共感し合うことが大切です。

同じぐらいの月齢の子を持つママ同士、アドバイスや情報交換をしながら、楽しい時間を過ごしませんか?

きっと赤ちゃんにもママにも、すてきな出会いがありますよ!

■日時 8月1日(水) 午前10時30分～11時30分

■対象 0歳児と保護者

ほっとさろん中市 まちのえき

中市町3-14
☎083-934-0811
FAX 083-934-0812
http://www.c-able.ne.jp/matinoek/



フリーマーケット in まちのえき

毎月第2土曜日はフリーマーケットの日。売り上げは「まちのえき」で行う交流事業に活用します。

■日時 8月11日(土) 午前10時～午後3時

ギャラリー出展者募集

施設内を無料のギャラリーとして開放しています。写真や手芸、絵など、趣味の作品を展示してみませんか?

■期間 2週間

■対象 60歳以上の方

市リサイクルプラザ 8月のイベント

大内御堀489-8
☎083-927-7122
http://www.c-able.jp/yimgplaza/
企画・運営やまぐちエコ倶楽部

【リサイクルアイデア講座】

申し込みは不要です。持参品などは、市リサイクルプラザと各総合支所・公民館に備え付けの「かわらばん」をご覧ください。

■時間 午前10時～正午



講座名	開催日
かんたん着付け(ゆかた)	1(水)
さき織り	2(木)、9(木)、23(木)
毛糸のリサイクル	3(金)、24(金)
フラワーアレンジメント	4(土)、18(土)
布あそび	4(土)、25(土)
やさしいパッチワーク(*1)	4(土)、22(水)
かんたん和服のリフォーム	7(火)、21(火)
モラの手法を使った小物作り	7(火)、21(火)
余り布で作るコースター(手ぬい)	17(金)

(*1)「やさしいパッチワーク」は、4日のみ午後1～3時

【フリーマーケット】

■日時 8月5日(日) 午前9時から(雨天中止 中間処理施設の工事に伴い、中止の場合があります)

※次回のフリーマーケットは、9月9日(日)です。出店申し込みは、8月15日(水) 午前8時30分から市リサイクルプラザで受け付けます(先着24店 出店共益費300円)。

【おもちゃの病院】

■受付日時 8月5日(日) 午前10時～11時30分

※詳細は、お問い合わせください。

8月のぼくら パソコン講座



期 日	内 容
3日(金)	はじめてのパソコン(1) はじめてのパソコン(2)*
7日(火)	はじめてのインターネット インターネット体験コース
10日(金)	はじめてのパソコン(3)
21日(火)	はじめてのインターネット メール体験コース
24日(金)	はじめてのインターネット ホームページ作成コース
28日(火)	ポストカードを作ろう
31日(金)	スクリーンセーバー 壁紙作り

■時間 午前10時～正午
※3日「はじめてのパソコン(2)」のみ午後1～3時

■定員 各10人(応募多数の場合抽選)
※当選者のみ受講券(ハガキ)を送付

■受講料 無料(教材費は別途実費)

■所 申 各開催日の10日前までに、電話またはハガキ、FAXで〒住所、氏名、年齢、電話番号、希望コース・開催日を明記の上、地域情報交流センター「ぼくら」(〒753・853 8 中園町7・40 ☎083・934・0722 FAX083・924・2484)

シルバー人材センター パソコン講座

パソコンの基本的な操作ができる方を対象とした講座です。

■「ワード入門」3回コース

文字入力や画像入りチラシ、ハガキによる案内状の作成を学びます。

■日時 8月22日～9月5日の毎週水曜日午前10時～午後3時
■定員 10人(先着順)

■「エクセル入門」3回コース

基本操作や住所録の作成と活用、表の作成と表計算を学びます。

■日時 8月17日～9月7日の毎週金曜日(8月24日は除く) 午前10時～午後3時

■定員 20人(先着順)

■いずれも

■場所 サンフレッシュ山口(湯田温泉五丁目5・22)

■受講料 各日2,500円(教材費含む)

■申 山口市シルバー人材センター(☎083・924・5396)

リフレッシュスポーツ カレッジを開催します

今年度から、やまぐちリフレッシュパーク指定管理者の主催で開催します。

■「テニス教室」

■日時 9月7日～10月12日の毎週金曜日午後7～9時(全6回)

■「バドミントン教室」

■日時 9月5日～10月10日の毎週水曜日午後7時30分～9時(全6回)

■「卓球教室」

■日時 9月6日～10月11日の毎週木曜日午後7時30分～9時(全6回)

■いずれも

■対象 小学生以上の市内在住者(先着順) 学者各40人

山口市・公州市姉妹都市締結15周年記念

百済文化祭 市民参加訪問団 を募集します



姉妹都市締結15周年を記念して、「百済文化祭」に参加する市民訪問団を募集します。大内氏のルーツといわれる



百済の古都 公州市の人々や文化に触れ、両市民の一層の友好と「大内文化のまちづくり」への理解を深めませんか。

- 期間 10月12日(金)～14日(日)
 - 訪問先 韓国公州市など
 - 対象 2回程度の事前研修に参加できる方
 - 定員 Aコース(ソウル経由/航空機利用)…100人
Bコース(釜山経由/高速船利用)…70人
 - 費用 Aコース…7万円程度(子ども5万円程度)
Bコース…6万円程度(子ども4万円程度)
- ※子ども…18歳までの未就労学生
※パスポート申請手続き、旅行傷害保険等の費用は別途実費
■申し込み・問い合わせ 8月10日(金)までに、百済文化祭参加実行委員会(山口商工会議所内☎083-925-2300)

※参加の可否は後日郵送で通知

■受講料 各3,000円

■所 申 8月12日(日)までに、電話またはハガキ、FAX、Eメールのいずれかで〒住所、氏名、年齢、性別、電話番号、希望教室名を明記の上、やまぐちリフレッシュパーク(〒753・0211 大内長野1-1 07 ☎083・927・7211 FAX083・927・7231) ☎ts-nura@c-able.ne.jp

「中国史講座」で隋・唐の歴史を学びませんか

その後の中国史に大きな影響を与え

た隋唐の歴史について、学習します。

■日時 8月25日～11月24日の毎週土曜日午前9時～10時20分(全10回)

※9月1日、10月13日・20日、11月3日は休講

■場所 県総合保健会館(古敷3325・1)

■講師 吹屋哲夫氏(山口高校教諭)

■定員 25人(先着順)

■受講料 2,000円(中高生1,000円、小学生以下は無料)

■申 8月25日(土)までに、ハガキまたはFAXで住所、氏名、年齢、電話番号を明記の上、中国文化研究会連合会 岩田さん(〒745・0822 周南市孝田町4・28 ☎0834・28・0406)



各図書館等の「おはなし会」など

- ◆中央図書館 (中園町7-7)
☎083-901-1040
□<http://www.city.yamaguchi.lg.jp/s-gakushu/toshokan/index.html>
- ◆小郡図書館 (小郡下郷609-1)
☎083-973-0098
- ◆秋穂公民館 (秋穂東615-1)
☎083-984-2132
- ◆阿知須図書館 (阿知須2737-1)
☎0836-66-0001
□<http://library-kirara.jp/index.html>
- ◆徳地図書館 (徳地堀1527-3)
☎0835-52-0043

申し込みは不要、参加は無料です。

日時	場所・内容
7/18(水)15:30~	小郡図書館「おはなし会」
7/21(土)15:00~	秋穂コミュニティセンター「にこにこおはなし会」
7/27(金)10:30~	秋穂コミュニティセンター「にこにこおはなし会」
7/28(土)15:00~	阿知須図書館「おはなしこんにちは」
8/ 4(土)11:00~	阿知須図書館「おはなし会」
8/ 8(水)10:30~	市大海総合センター「らんらんおはなし会」
8/18(土)15:00~	秋穂コミュニティセンター「にこにこおはなし会」

※秋穂コミュニティセンター、市大海



総合センターについては秋穂公民館

- ◆山口情報芸術センター (中園町7-7)
☎083-901-2222 FAX 083-901-2216
✉information@ycam.jp □<http://www.ycam.jp/>
- ◆市民会館 (中央二丁目5-1)
☎083-923-1000
- ◆C・S赤れんが (中河原町5-12)
☎083-928-6666
- ◆中原中也記念館 (湯田温泉一丁目11-21)
☎083-932-6430 □<http://www.chuyakan.jp/>
- ◆市小郡文化資料館 (小郡下郷609-3)
☎083-973-7071
- ◆市菜香亭 (天花一丁目2-7)
☎083-934-3312

ダンス公演 「True / 本当の心」

出演者の細かな動きに反応する光や音、重低音と呼応するように振動する舞台など、最新のデジタル技術を駆使したダンス作品の世界初上演です。

今、日本で最も注目されているダンサー白井剛などがおくる躍動感あふれる舞台を、ぜひご覧ください。

■日時 9月1日(土)午後2時から午後7時から(各回30分前開場)
■料金 (全席自由) 一般2300円

※エニ一会員3000円引き
チケット 好評発売中
山口情報芸術センター

東京都交響楽団「世界音楽の旅」関連イベント

東京都交響楽団 金管楽器メンバーによる無料ミニコンサートです。気軽にクラシック音楽を楽しみませんか。

■期日 8月11日(土)
■時間・場所 午後2時から：山口情報芸術センター / 午後4時から：ちまきや前(中市町)
山口情報芸術センター

真夏の夜の星空上映会 「笑う大天使(ミカエル)」

上野樹里主演の痛快学園コメディを上映します。公園の芝生の好きな場所に座って鑑賞する、映画館とはまた違った雰囲気をお楽しみください。

いすなどの座席はありませんので、敷物などを各自でご用意ください。

■日時 8月11日(土)午後7時30分ごろから(日没後、上映開始)
■場所 中央公園(山口情報芸術センター前)
■料金 無料

※雨天の場合は、山口情報芸術センター内で上映
山口情報芸術センター

移動図書館「ぶっくん」運行日程(8月) ■問い合わせ 中央図書館

中央図書館で予約した本の受け取りや返却もできます。詳しくはお問い合わせください。

コース	日時	場所	時間
■コース1	8日(水)、22日(水)	大内 県立育成学校	9:45~10:25
		大内 JA山口中央大内支所	10:40~11:20
		平川 平川公民館	13:20~14:00
		宮野 地域交流ステーション(宮野駅)	14:30~15:10
		大殿 大殿公民館	15:25~16:05
■コース2	9日(木)、23日(木)	仁保 大富公民館(地域集会所)	10:00~10:40
		秋穂二島 二島小学校	13:05~13:45
		鑄銭司 鑄銭司公民館	14:10~14:50
		名田島 名田島公民館	15:15~15:55

コース	日時	場所	時間
■コース3	10日(金)、24日(金)	吉敷 吉敷公民館	10:10~10:50
		佐山 佐山公民館	13:10~13:50
		嘉川 嘉川公民館	14:10~14:50

コース	日時	場所	時間
■コース5	2日(木)、16日(木)、30日(木)	鑄銭司 鑄銭司小学校	10:10~10:50
		名田島 昭和西作業所	13:30~14:10
		陶 陶公民館	14:30~15:10
		平川 山口リハビリテーション病院	15:40~16:20

コース	日時	場所	時間
■コース4	1日(水)、15日(水)、29日(水)	宮野 宮野上(大和保男氏宅前)	10:20~11:00
		仁保 仁保公民館	13:20~14:00
		小鯖 小鯖公民館	14:30~15:10
		大内 小京都ニュータウン集会所	15:40~16:20

コース	日時	場所	時間
■コース6	3日(金)、17日(金)、31日(金)	佐山 佐山ふれあい館	9:50~10:30
		嘉川 興進小学校	13:20~14:00
		秋穂二島 長浜公会堂	14:30~15:10
		大歳 大歳公民館	15:50~16:30

父と暮せば 読み話りの世界

井上ひさし氏原作の戯曲「父と暮せば」を、劇団民藝のベテラン俳優 佐々木梅治氏が「ひとり語り」で演じます。

日時 8月26日(日)午後2時から/午後7時から

定員 各回100人

料金 (全席自由) 一般1200円、高校生以下800円

チケット発売 7月24日(火)から
C・S赤れんが、こどもステーション 山口ほか

託児 1人300円

※8月17日(金)までに要予約

団体 C・S赤れんが

ワークショップと展覧会 「だるま森のヘンテコお伽小屋」

絵本や人形劇作りなど、絵画から工作まで幅広い分野で活躍する「だるま森」さんの世界を紹介します。

【絵本の原画展と作品展示】

日時 8月25日(土)～29日(水)

午前9時～午後5時(最終日は午後4時まで)

料金 無料

【工作ワークショップ】

幼児から大人まで楽しめる工作です。

日時 8月25日(土)午前9時30分から...楽器づくり/午後1時30分

TICKET INFORMATION

チケット情報

山口市文化振興財団チケットインフォメーション
☎083-920-6111 午前10時～午後7時(火曜日を除く)

きたろう 演劇公演「おーい幾多郎」

山口ゆかりの、日本を代表する哲学者 西田幾多郎博士。本作品は、研究にいそしむ幾多郎と、それを陰で支える妻子など個性的な西田家の人々が織りなす、笑いと涙の物語です。幾多郎を演じるのは、山口出身で文学座の俳優 瀬戸口郁、演出は同劇団所属で、昨年の国民文化祭「演劇祭」の演技指導を務めた西川信廣。



家族のきずなや心のよりどころの大切さを考えてみませんか?

日時	9月2日(日)午後2時開演(30分前開場)
場所	山口情報芸術センター
料金	(全席指定) 一般2,500円 ※エニー会員は300円引き
チケット	エニー発売7月15日(日)から 一般発売7月22日(日)から
託児	1人500円、2人目以降は300円 ※8月26日(日)までに要予約

ら...お面(くり)

定員 各回30人(先着順)

参加費 900円(材料費として)

【申込み】7月24日(火)から、ハガキ、FAX、Eメールのいずれかで住所、氏名、年齢、性別、電話番号を明記の上、C・S赤れんが(T753・0088)☎083-9208-6661
1 ☐renga-ya@c-able.ne.jp)



癒しの森へようこそ! 里山体験編

自然と親しむゲームや薬草についての講義などを通して、森林セラピーを

体験しませんか。森の中を散策できる服装でご参加ください(天候により、内容変更の場合有)。

日時 8月19日(日)午前10時～午後3時30分(集合は午前9時45分まで)

場所 山口徳地青少年自然の家(徳地船路660)

定員 40人程度(先着順)

料金 弁当代のみ(しっかりタイプ...800円、お手軽タイプ...500円)

【申込み】7月17日(火)～8月16日(木)の間に、直接、電話、郵送、FAX、Eメールのいずれかで住所、氏名、年齢、性別、電話番号、希望する弁当のタイプを明記の上、市林業振興課森林セラピー推進担当(徳地総合支所内)☎0835-522-1122 ☎0835-522-1301
☐therapy@city.yamaguchi.lg.jp

山口情報芸術センター (コミュニティシネマ山口・中央図書館) 日程表

●...コミュニティシネマ山口(原則金・土・日、スタジオC)
[料金] 一般1,000円ほか
・上映時間はお問い合わせください。

■...図書館おはなし会(毎週水) 15時から30分程度(無料)
[場所] おはなしのへや
[内容] 絵本や紙芝居の読み聞かせ

★...図書館ビデオ上映会(原則毎週土・日・月、スタジオC)
[時間] 土・日(11時)、月(14時)
[料金] 無料(定員100人 先着順)

7月 July	26(木) 図書館休館日(図書整理日)	5(日) ★まんが世界昔ばなし 町のねずみといなかのねずみ ほか	13(月) ★そして船は行く
16(月・祝) 図書館休館日	31(火) 休館日	6(月) ★鬼一法眼 vol.7	14(火) 休館日
17(火) 休館日	8月 August	7(火) 休館日	15(水) ■図書館おはなし会
18(水) ■図書館おはなし会	1(木) ■図書館おはなし会	8(水) ■図書館おはなし会	17(金) ●二十四の瞳 (~8/19)
24(火) 休館日	3(土) ●松ヶ根乱射事件 (~8/5)	11(土) ★まんが世界昔ばなし アリババと四十にんの 盗賊 ほか	18(土) ★キテレッツ大百科8
25(水) ■図書館おはなし会	4(土) ★まんが世界昔ばなし いばら姫 ほか	12(日) ★まんが世界昔ばなし おやゆび姫 ほか	19(日) ★キテレッツ大百科8

文化

イベント

山口祇園祭

〔7月20日(金)〕
鷺の舞奉納
午後7時から

●八坂神社
御神幸 午後

7時30分から／八坂神社～御旅所
祇園囃子 午後6時50分から／八坂神社～商店街

〔7月24日(火)〕
総踊り「やまぐちMINAKO」
のんた 午後7時30分～9時30分
ろ／商店街※雨天決行

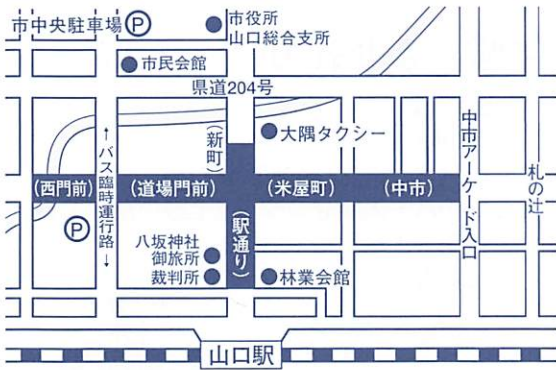
〔7月27日(金)〕
御還幸 午後7時30分から／御旅所～八坂神社

●夜市 午後6時から／商店街



交通規制図

※■の区間が車両通行止め



〔交通規制(車両通行止め)〕

日時 7月20日(金)、24日(火)、27日(金) 午後7～10時

区間 左上図中■の区間

※24日(火)は、市中央駐車場の利用時間を午後11時まで延長／天候や交通の状況により、規制をしない場合もあります。／バスは臨時運行路を通行します。

山口市ふるさとまつり実行委員会
(☎083・932・3456)、
八坂神社社務所(☎083・922・0083)

第6回小郡グリーンプラザいきいきまつり

日時 8月4日(土) 午前9～11時
場所 小郡グリーンプラザ(小郡下郷609、4-1帯)

内容
アユのつかみ取り、木工教室(焼杉板作り、積み木競技)、新鮮な地元農産物の販売、お楽しみ抽選会
※アユのつかみ取りは、事前申し込みが必要で、7月17日(火)から先着1600人。

申込 小郡総合支所自治振興課
(☎0833・973・8157)

7/21(土)～9/30(日) 圏域内スタンプラリー

応募締切は10月5日(金・消印有効)

山口市・防府市・美東町・秋芳町・阿東町で構成する山口・防府地区広域事務組合が主催のスタンプラリー。知っているようで知らない隣のまちを、スタンプを集めながら楽しく探訪しませんか。

専用のハガキに一定数のスタンプを集めよう！抽選で、旅行券や圏域内市町の特産品詰め合わせなどが当たります。ハガキに、各構成市町の今後の観光施策に役立つ意見を書かれた方には、抽選で特別賞を進呈。あなたの意見をお待ちしています。

詳しくは、専用応募ハガキ(スタンプ台紙)入りチラシまたはホームページをご覧ください。

http://www.8town.jp/

■問い合わせ 市企画経営課(山口総合支所 ☎083-934-2728)



スタンプ設置場所

【山口市】…道の駅「仁保の郷」、道の駅「あいお」、道の駅「さらら あじず」【防府市】…大平山ロープウェイ(山頂駅)、三田尻塩田記念産業公園、毛利氏庭園(毛利博物館)【阿東町】…道の駅「長門峡」、道の駅「願成就温泉」、十種ヶ峰オートキャンプ場【美東町】…道の駅「みとう」交流の館、長登銅山案内所、秋吉台エコ・ミュージアム【秋芳町】…秋吉台科学博物館、秋芳洞案内所、秋芳町観光センター

C571製造70周年「SLリレーイベント」

やまぐちSLフェア

7月29日(日) 午前9時30分～午後4時
新山口駅転車台周辺

SL C56をはじめ各種イベント列車の展示会/鉄道お宝展/クイズ大会や太鼓演奏など特設ステージでのミニイベント/投炭ゲーム/飲食・物販等

貴婦人C571製造70周年展

8月1日(水)～9月2日(日)
新山口駅新幹線口

C571製造70年の歴史を振り返るパネル展、映像の放映

復活28周年記念イベント

8月1日(水)
新山口駅、SL車内
記念セレモニーや車内イベント

沿線PRデー

沿線自治体によるSL車内イベント

【阿東町】…8月4日(土)
【山口市】…8月11日(土)
【津和野町】…8月18日(土)

■問い合わせ おいでませ山口観光キャンペーン推進協議会(☎083-924-0462)



イベント

夏休み絵画・工作教室

内容	対象	期日	時間	材料費
絵画教室	小学1年生	8月22日 (水)	午前10時～正午	100円
	小学2年生		午後1～3時	
	小学3・4年生	8月23日 (木)	午前9時30分～正午	
工作教室	小学生全般		午後1時～3時30分	300円

- 定員 各25人
- 場所・申し込み・問い合わせ
月曜日を除く7月17日(火)～24日(火)の間に、備え付けの申込書で直接市児童文化センター(湯田温泉五丁目2-13 ☎083-922-4285)

動物愛護と適正飼育にかかわる作品募集 大好きな動物を描こう！写そう！

- 【絵画の部】幼稚園・保育園児、小学生対象
四つ切りの画用紙に描いてください。
- 【作文の部】小中学生対象
400字詰原稿用紙3枚以内で書いてください。
- 【論文の部】高校生、大学生、一般対象
400字詰原稿用紙5枚以内で書いてください。
- 【写真の部】高校生、大学生、一般対象
テーマは「我が家のペット」です。六つ切りワイド判に焼き付けてください。
- 【映像の部】高校生、大学生、一般対象
テーマは「我が家のペット」です。DVD-R(3分以内でファイナライズ処理したもの)で提出してください。
- 申し込み・問い合わせ
9月5日(水・必着)までに〒住所、氏名、電話番号、所属の学校名等、学年(一般の方は職業)、作品のテーマを明記の上、山口県動物保護管理協会(〒754-0891陶943-12 ☎083-973-8333)

山口ふるさと伝承総合センター 小・中学生の宿題教室「伝統工芸大内塗」

- 大内塗の箸作りを体験します。
- 日時 7月29日(日)、8月5日(日) 午後1時30分～3時
- 内容 大内塗に関するビデオ観賞と説明、箸作り
- 指導者 富田潤二氏(富田大内塗製作所)
- 対象 小中学生 各回50人(先着順 小学生は保護者同伴)
- 参加費 材料費として840円(作品を宅配希望の場合は、別途送料)
- 場所・申し込み・問い合わせ
7月17日(火)から、山口ふるさと伝承総合センター(下堅小路12 ☎083-928-3333)



親子で体験しませんか

【親子で作って遊ぼう】

- 竹で水鉄砲を作ります。
- 日時 7月25日(水) 午後1時30分～3時30分
- 場所 山口市シルバー人材センター(上堅小路89-1)
- 対象 幼児、小学生と保護者15組(先着順)

【親子でパソコン講習】

- パソコンで絵ハガキを作ります。
- 日時 7月27日(金) 午前9時～正午
- 場所 サンフレッシュ山口(湯田温泉五丁目5-22)
- 対象 小学4～6年生と保護者10組(先着順)



【親子で習字講習】

- 夏休みの習字の宿題をお手伝いします。
- 日時 7月27日(金) 午後1～4時
- 場所 山口市シルバー人材センター(上堅小路89-1)
- 対象 小学生と保護者15組(先着順)
- 持参品 習字道具

【親子で手芸講習】

- 親子で花かごを作ります。
- 日時 8月2日(木) 午前10時～正午
- 場所 山口市シルバー人材センター(上堅小路89-1)
- 対象 小学生と保護者25組(先着順)

◇いずれも

- アシスタントが付き丁寧に進めます。持参品以外の用具・材料等は、主催者が用意します。
- 受講料 無料
- 託児 無料(要予約)
- 申し込み・問い合わせ
山口市シルバー人材センター(☎083-924-5396)

山口ひびき少年塾

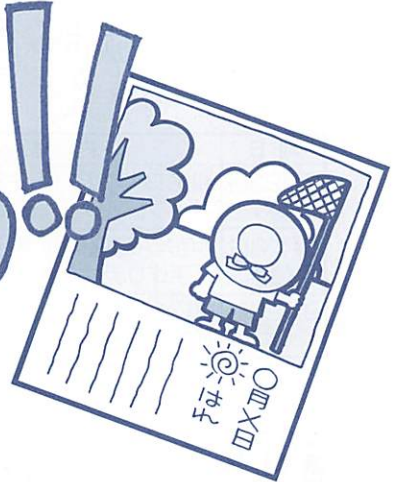
文化財や工場の見学、自然環境の観察、打楽器の演奏、社会福祉やボランティア活動の学習など、いろいろな経験を通して、社会の仕組みや自然の営みを知りましょう。



- 期日 8月23日(木)、9月9日(日)、10月13日(土)、11月10日(土)、12月15日(土)、平成20年1月27日(日)の全6回
- 対象 小学4年生～中学2年生40人(先着順)
- 参加費 1人1回500円(お弁当代として 各開催日に持参)
- 申し込み・問い合わせ
8月6日(月・消印有効)までに、ハガキに〒住所、氏名(ふりがな)、生年月日、性別、電話番号、学校名、学年、保護者の氏名、「山口ひびき少年塾参加希望」と明記の上、「山口ひびき少年塾」事務局(〒753-0822周布町3-7山口市明るい社会づくり推進協議会内 ☎083-920-0865)

夏休みを楽しまおう!

今年の夏も、夏休みにぴったりの教室やイベントがいっぱいです。思い出ぐりに参加してみませんか。



おさかな天国 in 月の海2007

「きららサマーカーニバル(同日午前9時～午後5時開催)」で行われる阿知須地域の夏を盛り上げるイベント。浜に放った新鮮なタイやヒラメなどをつかみ取りして、大物をゲットしよう!

- 日時 8月4日(土)
参加券販売…午後1時から
開始…午後2時30分から
- 場所 きらら博記念公園内「月の海」
- 対象 小学生400人
- 料金 300円
- 問い合わせ きららイベント実行委員会(阿知須総合支所自治振興課内 ☎0836-65-4112)



ぼく・わたしのお料理コンクール

地元の野菜を使った、アイデアいっぱいの簡単料理を募集します。入賞者は、12月2日(日)に開催する「山口健康なまちづくり大会」で表彰します。

※応募作品の料理名を含めたアイデア権および著作権は、山口市に帰属するものとします。

※応募に掛かる経費は、すべて応募者の自己負担

- 対象 市内の小中学生(中学生はグループで応募可)
- 申し込み 9月21日(金)までに、規定の応募用紙に料理名、材料、分量、作り方、工夫したところ等必要事項を明記し、完成写真(L判カラー)を添付の上、各学校を通じて応募
- 問い合わせ 市保健センター(☎083-921-2666)

夏休み子ども環境学習講座

環境に関する楽しい実験や工作を通して、地球温暖化について学びます(参加無料)。

- 日時 8月24日(金) 午後1時30分～3時30分
- 場所 市児童文化センター(湯田温泉五丁目2-13)
- 対象 市内の小学5・6年生20人程度(先着順)
- 申し込み・問い合わせ 8月17日(金)までに、電話またはFAXで山口県ひとづくり財団環境学習推進センター(☎083-987-1110 FAX083-987-1720)

夏休みを菜香亭で楽しもう

【ランチョンマットを作ろう】

ラミネートフィルムに写真や押し花などをはさんで、ランチョンマットを作ります。はさむものは各自で用意してください。作品は8月4日(土)～19日(日)の間、市菜香亭で展示します。

- 日時 8月4日(土) 午後1～4時
- 対象 小学生20人(先着順)

【灯籠を作ろう】

山口セタちょうちんまつりの日に灯籠を作り、駅通りに飾ります(点灯時には保護者同伴のこと)。作品は8月8日(水)～17日(金)の間、市菜香亭で展示します。

- 日時 8月6日(月) 午後2～4時、午後7時点灯
- 対象 小学生20人(先着順)

■持参品 絵の具

【こどもとおとなのさをり織体験教室】

自分だけの作品を作りましょう。作品は8月18日(土)～31日(金)の間、市菜香亭で展示します。

- 日時 8月18日(土)、19日(日)
- ・午前の部…午前9時10分～午後零時15分
- ・午後の部…午後1時～4時15分
- 対象 市民 各回10人(先着順 小学生は保護者同伴)
- 材料費 糸1グラム10円(1,000円程度)

◆いずれも

- 受講料 無料
- 場所・申し込み・問い合わせ 7月18日(水)から、市菜香亭(天花一丁目2-7 ☎083-934-3312)

親子木工教室

- 日時 8月3日(金) 午前9時30分～午後3時
- 対象 子どもと保護者30組(先着順)
- 参加費 1組につき1,000円(子ども2人目から1人500円追加)
- 場所・申し込み・問い合わせ 7月30日(月)までに、山口森林ふれあいセンター(大内長野1978 ☎083-941-0041)

- ◇市保健センター
糸米二丁目6-6
☎083-921-2666
- ◇市小郡保健福祉センター
小郡下郷609-5
☎083-973-8147
- ◇徳地総合支所健康増進課
(市徳地保健センター)
徳地堀1744
☎0835-52-1114



ステップアップ講座 「子育て親育ち」

未就園児の保護者同士で、楽しい子育ての方法や家庭内での男女共同参画について学びましょう(受講無料 託児要予約)。

時間 午前10時～正午(午前9時30分から受け付け)
対象 市内在住の未就園児とその保護者 各回30組(先着順)
※9月20日は全員託児有
持参品 1回目

期日	内容	場所
8月23日(木)	親子1対1でのリトミック体操「リフレッシュ親子体操」	市小郡ふれあいセンター(小郡下郷1440-1)
9月 8日(土)	4色だんごを作り、親子で試食「手作りデザート」	湯田公民館
9月20日(木)	話してみよう、日常のあれこれ「茶話会」(お菓子・お茶付き)	サンフレッシュ山口(湯田温泉五丁目5-22)

：動きやすい服装、上靴、タオル、飲み物/2回目：エプロン、三角巾、筆記用具/3回目：筆記用具
【申込】8月3日(金)までに、備え付けの申込書に必要事項を明記の上、直接またはFAXで市人権推進課(☎083・934・2867)

栄養バランスを考えた「マタニティクッキング」

妊婦のみなさん、鉄分とカルシウムたっぷりのメニューを作って、みんなで楽しく試食しませんか?

日時 7月31日(火) 午前10時～午後1時

内容 市食生活改善推進員の指導による調理実習と試食
対象 市内在住の妊婦30人(先着順)
参加費 200円
持参品 エプロン、三角巾、ふきん2枚
【申込】7月23日(月)までに、市保健センター

育児講座

「事故予防と応急手当」

子どもを事故から守る方法や、万一の際の対処法を学びましょう(受講無料)。

日時 8月8日(水) 午前10～11時

対象 乳児の保護者30人(先着順)
講師 赤十字幼児安全法指導員

託児 無料(要予約)
【申込】7月26日(木)から、市保健センター

赤ちゃんとお母さんの3B体操

ベルなどの道具を使わずに楽しい体操です。音楽に合わせて、赤ちゃんをマッサージしたり動かしてあげましょう。



日時 8月21日(火)、9月以降の毎月第2火曜日午後1～2時

場所 ふしの会館(三和町3-3)
対象 3～12カ月の乳幼児と保護者20組(先着順)
参加費 1回につき200円
持参品 動きやすい服装、上靴、タオル、飲み物
【申込】山口隣保館(三和町3-1) ☎083・922・7055

子どもの引きこもりでお悩みの方へ

子どもの引きこもりでお悩みのご家族のみなさん、「ひきこもり家族教室」に参加して、気持ちにゆとりを取り戻してみませんか。

日時 8月～平成20年2月の間の毎月1回午後1時30分～4時(全7回)
内容 コミュニケーション技法の講

習、座談会、親・当事者の体験談など
対象 6カ月以上自宅に引きこもっている16歳以上の子の家族で、本教室に初めて参加する方15人

受講料 無料(別途お茶代500円)
【申込】8月20日(月)までに、山口健康福祉センター(吉敷3325・1 県総合保健会館内) ☎083・934・2532



各保健センター等の所在・連絡先は上段参照

あなたの経験を生かそう 「看護力再開発講習会」

看護職の再就職に向けた講習会です。
期間 前期：9月/後期：12月 各9日間

内容 看護の最新情報や基本的知識・技術の修得を目指す講義、希望する最寄りの施設での見学・実習

対象 保健師、助産師、看護師、准看護師の資格を持つ未就業者

受講料 無料(資料代等は別途実費)
【申込】前期は8月10日(金)まで、後期は11月12日(月)までに、備え付けの申込書に必要事項を明記の上、郵送またはFAXで山口県ナースセンター(T747・0062 防府市上石田2686山口県看護研修会館内) ☎0835・24・5791 FAX 0835・24・1230

子宮がん集団検診 (山口地域)

早期発見・治療を行えば、ほとんど治癒するといわれる子宮がん。この機会に、ぜひ検診を受けましょう。

期 日	受付時間	場 所
8月17日 (金)	13:20~13:50	吉 敷 公 民 館
	14:30~15:00	市保健センター
8月21日 (火)	13:20~13:50	小 鯖 公 民 館
	14:30~15:00	大 内 公 民 館
8月22日 (水)	13:20~13:50	仁 保 公 民 館
	14:30~15:00	宮 野 公 民 館
8月23日 (木)	13:20~13:50	大 歳 公 民 館
	14:30~15:00	平 川 公 民 館

■対象 20歳以上の市民(昭和63年4月1日以前に生まれた方)
※平成18年度に受診した方を除く。

■料金 800円

次のいずれかに該当する方は、検診費用が無料になります。

- ①70歳以上の方(70歳到達の翌月ただし1日生まれは誕生日から)
- ②65歳以上で、当日「老人医療受給者証」を提示した方
- ③当日「休日・夜間等医療依頼証」を提示した、生活保護世帯の方
- ④市民税非課税世帯の方(受診日まで健康診査受診票・世帯全員の課税・所得証明書を持参の上、各保健

センター等で手続きが必要)
持参品 健康診査受診票(対象者に4月中旬に郵送済)
④市保健センター

体を知ろう「若い世代のヘルスチェック」

自分の体を知るきっかけづくり、健康づくりに、ぜひご参加ください。健康診査の結果をもとに、説明と個別相談を行います。



健康診査	結果説明	場 所	申し込み・問い合わせ	定 員
9月11日 (火)	10月30日 (火)	山口南総合センター (名田島1218-1)	市小郡保健福祉センター	各75人
9月12日 (水)	10月31日 (水)			
9月13日 (木)	10月17日 (水)	市保健センター		各100人
9月14日 (金)	10月18日 (木)			
9月18日 (火)	10月19日 (金)			

■受付時間 午前9時から
■内容 問診、身体計測、血圧測定、

血液検査、尿検査、体脂肪測定、(必要な方のみ) 聴打診
対象 18~39歳の市民(先着順妊婦を除く)
参加費 300円
託児 無料(要予約)
申込期限 9月5日(水)

※健康診査の回は、朝食を取らずにお越しください。また体脂肪測定を行いますので、はだしになりやすい服装でお越しください。

予防接種 実施医療機関の変更

平成19年度市民健康づくりカレンダー(市報3月15日号と同時配付)記載の「予防接種実施医療機関」に、次の変更があります。

- 追加 奥田胃腸科内科(道場門前1丁目1-4 ☎0833-9255-2188) : MRのみ実施(要予約)
- 削除 山陽病院(宇部市東岐波685 ☎0836-582300)

認知症講演会 「ボケってなあ〜に!?!」

「自分の体は自分で守る」をテーマに、長年地域医療に携わり、テレビドラマの原作者などとしても活躍してきた講師が、認知症の予防法について講演します(申込不要)。
日時 8月1日(水) 午後1時30分~3時30分
場所 山口南総合センター(名田島1218-1)
講師 早川一光氏(総合人間研究所 所長)
対象 市民300人(先着順)
受講料 無料
④市高齢障害課 ☎0833-9334-2758

「おまかせください」在宅看護

在宅看護とは、看護師や保健師などが自宅に伺い、療養生活の支援や介護相談などを行うものです。その拠点となる市内とその周辺の訪問看護ステーション17カ所を知っていただくイベントを開催します。
日時 8月11日(土) 午後1時30分~4時
場所 ほつとさろん中市「まちのえき」(中市町3-14)、道の駅「仁保の郷」(仁保中郷1034)、道の駅「きんづらあじす」(阿知須509-88)



内容 健康相談、在宅看護・介護相談、血圧・酸素飽和度測定、パンフレットによる訪問看護の紹介など
④山口県訪問看護ステーション協議会山口支部事務局 ☎0833-9211625

休日と夜間の

救急医療

1. まず、かかりつけ医に連絡を!
2. 次に、下記医療機関へ



休日当番医表 8月

休日当番医テレホンサービス
☎083-923-5000

山口市医師会 ●時間/午前8時30分～午後5時30分			吉南医師会 ●時間/午前9時～午後6時			吉南医師会 土曜在宅当番医 ●時間/午後7～10時		
	内科系	外科系	内科系		外科系	内科系	外科系	
5日	鴻城医院 (後河原) 083-922-0166	杉田整形外科 (中央四) 083-924-8972	小児科 柳澤医院 (小郡御幸町) 083-973-3121	阿知須 同仁病院 (阿知須) 0836-65-5555	かむら クリニック (小郡下郷) 083-972-2513	4日	阿知須 共立病院 (阿知須) 0836-65-2200	吉武医院 (秋穂東) 083-984-2330
12日	よろず 循環器内科 (糸米一) 083-901-0101	斎藤 外科眼科 (吉敷) 083-924-3550	岩崎 クリニック (小郡下郷) 083-973-0637	よしまつ 医院 (秋穂二島) 083-987-1777	阿知須 同仁病院 (阿知須) 0836-65-5555	11日	林病院 (小郡下郷) 083-972-0411	林病院 (小郡下郷) 083-972-0411
15日	赤川医院 (石観音町) 083-922-0299	中村 整形外科 (吉敷) 083-933-6111	林病院 (小郡下郷) 083-972-0411	阿知須 同仁病院 (阿知須) 0836-65-5555	阿知須 共立病院 (阿知須) 0836-65-2200	18日	田中 内科医院 (小郡下郷) 083-972-2325	小林 外科医院 (小郡下郷) 083-973-1515
19日	大山 クリニック (吉敷) 083-901-4118	山口病院 (駅通り二) 083-922-1191	田辺内科 (小郡上郷) 083-973-3778	阿知須 同仁病院 (阿知須) 0836-65-5555	小川 整形外科 (小郡下郷) 083-972-2887	25日	小児科 柳澤医院 (小郡御幸町) 083-973-3121	村田外科 胃腸科 (小郡下郷) 083-972-7100
26日	くらた クリニック (黒川) 083-921-6220	三の宮ふくだ クリニック (三の宮一) 083-901-2525	山岸内科 (小郡上郷) 083-972-2788	秋穂クリニック (秋穂東) 083-984-8333	三隅外科 胃腸科 (小郡下郷) 083-972-1003	休日当番医は変更となる場合があります。各医療機関へ事前にお問い合わせください。連絡が取れない場合は市消防本部通信指令課(☎083-932-2603)まで		

市休日・夜間急病診療所 糸米二丁目6-6 ☎083-925-2266

夜間に受診する場合

診療日時	毎日 午後7～10時
診療科目	内科、小児科、外科

※木・金・土・日曜日は小児科医が常勤

休日の昼間に受診する場合

診療日時	日曜、祝日、8/14～16、年末年始 午前9時～午後1時
診療科目	歯科



「やまぐちのお医者さん navi (ナビ)」

☒ <http://info.pasola.net/mnavi/index.html>

山口・小郡・秋穂・阿知須の医療機関に関する情報が得られるホームページ
地域・診療科目ごとに検索できます。

「小児救急医療電話相談」

毎日 午後7～10時
☎083-921-2755 (#8000)

医療機関を受診するべきか、迷った時にご相談ください。
看護師や医師が助言します。

人のうごき 上段は平成19年 6月1日現在
下段は平成19年 1月1日現在との比較

全体	男	女	世帯
191,802人	91,194人	100,608人	78,835世帯
-274人	-205人	-69人	+555世帯

山口市の交通事故発生状況 ()内は前年対比

	6月	本年累計
人身事故	85件 (-4)	509件 (-47)
死亡者数	1人 (+1)	7人 (+1)
重傷者数	9人 (-8)	45人 (-3)
軽傷者数	94人 (+15)	547人 (-69)
物損事故	473件 (+11)	3,042件 (+3)