

# ちぐまや 市報



http://www.city.yamaguchi.lg.jp/  
http://www.city.yamaguchi.lg.jp/keitai/index.html  
koho@city.yamaguchi.lg.jp

## 山口情報芸術センター5周年記念 おともよしひで 大友良英 / ENSEMBLES展

アンサンブルズ

山口情報芸術センター5周年記念事業第一弾の本展では、さまざまな分野で活躍する大友良英の音の世界を全館で表現。多数の人との共同制作による「アンサンブル」が織り成す、思い掛けない音との出会いにご期待ください。  
■場所・問い合わせ 山口情報芸術センター  
(中園町7-7 ☎083-99011222)



国内外の多くの音楽家・美術家が滞在し、市民と共に制作した本展は、新作3作品を含む4作品で構成されます。



カヒミ・カリイ、一楽儀光ら、4人の演奏者2組による即興演奏が、スタジオOBで混じり合い、重なり合い共鳴します。音に合わせて変化する映像とともに、お楽しみください。

■日時 7月5日(土)～9月15日(月)  
祝)12時～19時



演奏家総勢1000人の演奏を音源に、廃材と光線を使ったスタジオAの空間から奏でられる音は「オーケストラ」のように響きわたります。

■日時 8月23日(土)～10月13日(月)  
祝)12時～19時



レコードプレーヤー1000台をホワイエに設置。プレーヤーの盤の回転が生み出す、音の共鳴を体感してください。



■日時 7月5日(土)～10月13日(月)  
祝)10時～20時



閉館後の中央図書館で、LEDライトの光と小さな音が組み合わさる、幻想的な世界をお楽しみください。

■日時 7月5日(土)～10月13日(月)  
祝)19時～20時

◆いずれも

■休館日 毎週火曜(祝日の場合台翌日)  
■料金 無料

### おともよしひで アンサンブルズ 大友良英 / ENSEMBLES展 関連ライブ

**LIVE-1** アンサンブルズ  
ENSEMBLES ソングス  
オープニングライブ「Songs」

■日時 7月5日(土)19時30分から  
■場所 スタジオA  
■出演 カヒミ・カリイ、一楽儀光、大友良英 ほか  
■料金(全席自由) 一般2,700円、エニ一会員2,500円、当日3,000円  
※当日券は、各種割引の対象外

**LIVE-2** オーケストラズ  
orchestras ミュージックス  
オープニングライブ「Musics」

■日時 8月23日(土)第1部…14時から／第2部…19時30分から  
■場所 第1部…館内各所／第2部…スタジオA  
■料金(全席自由) 第1部…無料／第2部…一般2,200円、エニ一会員2,000円、当日2,500円  
※当日券は、各種割引の対象外

**LIVE-3** アンサンブルズ  
ENSEMBLES ネットワークス  
クロージングライブ「Networks」

■日時 10月11日(土)19時30分から  
■場所 スタジオA  
■出演 山本精一、アジア数カ国からの演奏家、大友良英  
■料金(全席自由) 一般1,700円、エニ一会員1,500円、当日2,000円  
※当日券は、各種割引の対象外

◆いずれも チケット好評発売中 ※3公演セット券…一般6,000円、エニ一会員5,400円

この広報紙は再生紙を使用しています

お知らせ 1  
講座  
9  
文化 11  
イベント 12  
図書 13  
子育て 13  
健康  
15



# お知らせ

## 市税等の納付は お早めに

6月13日に、市県民税(普通徴収)、国民健康保険料、介護保険料(普通徴収)の平成20年度納税(納入)通知書を発送しています。6月30日(月)が、第1期・全期前納の納付期限です。納付方法を確認の上、次の金融機関または市収納課(山口総合支所)、各総合支所総合サービス課で納めてください。

### ■取扱金融機関

山口・みずほ・もみじ・西京の各銀行、山口・西中国の各信用金庫、中国労働金庫、信用組合広島商銀、山口中央・防府とくち・山口宇部の各農業協同組合、山口県漁業協同組合(山口・秋穂・大海支店のみ)  
※山口県漁業協同組合を除く金融機関の本店とすべての支店の窓口で、納付書で納付できます。5、6月中に口座振替依頼書を提出した場合、7月末からの引き落としとなるため、今回発送の第1期・全期前納分は、納付書での窓口納付となります。

※ゆうちょ銀行・郵便局の窓口では、納付できません。

### ☑市収納課

(☎0833・934・2739)

## 7月から国民年金保険料 免除申請等の受付開始

7月から、平成20年度(7月～平成21年6月)の国民年金保険料免除申請、若年者納付猶予申請の受け付けを始めます。免除や納付猶予を受けるための所得要件など、詳しくはお問い合わせください。

免除区分	保険料の月額
なし	14,410円
4分の1	10,810円
半額	7,210円
4分の3	3,600円

※昨年度、全額免除・納付猶予の継続申請を行った方は、申請の必要はありません。後日、社会保険事務所から結果通知が届きます。

### ☑市保険年金課(山口総合支所)

0833・934・2802、各総合支所総合サービス課▽小郡(☎0833・973・8132)▽秋穂(☎0833・984・8022)▽阿知須(☎0836・65・4113)▽徳地(☎0835・52・1113)

※申請は、各出張所でも受け付けます。

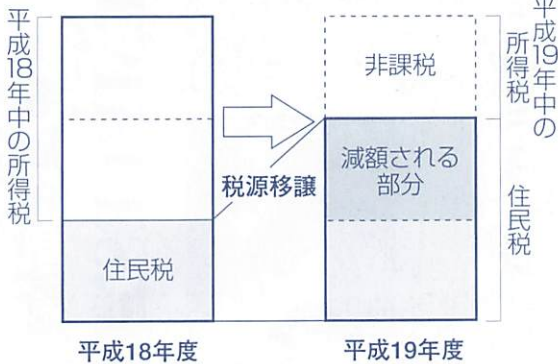
●山口総合支所	〒753・8650	龜山町2・1	0833・922・4111
●小郡総合支所	〒754・8511	小郡下郷609・1	0833・973・2411
●秋穂総合支所	〒754・1192	秋穂東6570	0833・984・2121
●阿知須総合支所	〒754・1292	阿知須2743	0836・65・4111
●徳地総合支所	〒747・0292	徳地堀1744	0835・52・1112

## 平成19年に所得が減り 所得税非課税となった方へ

税源移譲に伴い、住民税が増え、所得税が非課税となった方は、平成19年度の住民税を減額できる場合があります。減額には、申告が必要です。

対象になると考えられる方には、6月末を目途に「市・県民税減額申告書」を送付します。必要事項を記入の上、申告してください。ただし平成19年中に転入された方には、通知できません。

■平成19年中の所得が大幅に減った方の  
住民税減額のイメージ



## 家屋調査(航空写真調査) にご協力を

市では、固定資産税の適正な賦課のため、過去と現在の航空写真を比較し、市内の新增築・減失家屋を把握する調査を行っています。

現在の課税状況と異なる場合、固定資産評価補助員証と徴税吏員証を携行した調査員が、現地調査に伺います。ご協力をお願いします。

### ☑市資産税第一課(☎0833・934・2736)、市資産税第二課

(☎0833・973・2415)



# 平成20年度の国民健康保険料が決まりました

国民健康保険料は「医療分」「後期高齢者支援金分」「介護分」を合算したもので、算定方法は次の通りです。

<b>医療分(最高限度額47万円)</b>	
所得割(平成19年中の総所得金額等-33万円)×7.1%	
均等割 被保険者1人につき	21,900円
平等割 1世帯当たり	20,800円
+	
<b>後期高齢者支援金分(最高限度額12万円)</b>	
所得割(平成19年中の総所得金額等-33万円)×2.1%	
均等割 被保険者1人につき	6,200円
平等割 1世帯当たり	6,000円
+	
<b>介護分(最高限度額9万円) ※40~64歳の方のみ</b>	
所得割(平成19年中の総所得金額等-33万円)×2.3%	
均等割 被保険者1人につき	7,800円
平等割 1世帯当たり	5,800円

※所得割は平成19年中に所得がある被保険者ごとに計算の上、合算します。

## 世帯当たりの年間保険料

### 【平成20年度の主な内容】

- ・保険料の内訳に「後期高齢者支援金分」が加まりました。
- ・公的年金所得の計算方法の見直しに伴う、2年間の経過措置が終了しました。
- ・「均等割」「平等割」の2割軽減の申請が、不要になりました。
- ・「後期高齢者医療制度」の創設に伴う国民健康保険料の軽減等が、開始されました。

【市町合併に伴う、保険料の激変緩和措置の見直しについて】

同じ加入条件でも、市町合併時の国保への加入の有無で、異なっていた保険料の算定方法を、今年度から一本化しました。

☎保険料の仕組み：市保険年金課

(☎083・934・2800) /

額の決定：市市民税課(☎083・

934・29663)

## 「家族介護慰労金」をご存じですか

介護サービスを利用せず家族で介護している方に、慰労金を支給します。

■対象 平成19年4月以降、要介護4または5相当の高齢者を一年以上にわたり介護している家族

■主要要件(いずれにも該当する方)

・要介護者へ介護者ともに市民税非課税世帯であること

・要介護者が過去1年間、介護保険のサービスを利用していないこと(年間7日までのショートステイの利用は可)など

■支給額(年額) 10万円

■持参品 印鑑、振込先の金融機関(ゆうちょ銀行を除く)の口座番号が分かるもの

☎市介護保険課(☎083・934・2795)

小郡・徳地総合支所 介護保険課、秋穂・阿知須総合支所 総合サービス課

## 「福祉医療費助成制度」をご存じですか?

「福祉医療費助成制度」は、保険診療による医療費の自己負担分を助成する制度です。新たに助成を受けるには、申請が必要です。前年度は所得制限を超えたため支給できなかった方も、今年度の所得状況により新たに該当する場合があります。詳しくは、お問い合わせください。

### 【重度心身障害者医療費助成制度】

■更新日 7月1日(火)

■対象(いずれかに該当する方)

身体障害者手帳1~3級、精神障害者保健福祉手帳1級、障害年金1級、療育手帳A、特別児童扶養手当1級  
※医療費の助成を受給中で、更新が必要な方には、すでに書面でお知らせしています。6月末までに更新手続きを行ってください。

ただし、75歳以上の方または65歳以上の一定の障がいのある方は、更新手続きは不要です。現在受給中で所得制限を超えない方には、6月下旬に「福祉医療費受給者証」を送付します。

### 【乳幼児医療費助成制度】

■更新日 8月1日(金)

■受付開始日 7月1日(火)

■対象 父母の税額控除前の市町村民税所得割額の合算が13万6,700円以下の、小学校就学前の乳幼児

※所得制限がない0歳児についても、所得割額の確認は必要です。



### 【母子家庭医療費助成制度】

■更新日 8月1日(金)

■受付開始日 7月1日(火)

■対象 母子家庭の母と子(18歳到達の年度末まで)、父母のいない18歳までの児童

※共に、市町村民税所得割が非課税の世帯であること

### ◆いずれも

■持参品 健康保険証、印鑑、障がいの程度を証明するもの(重度心身障害者医療のみ)、平成20年度所得課税証明書(平成20年1月2日以降に転入した方など)



■問い合わせ 市保険年金課(山口総合支所☎083-934-2803)、各総合支所総合サービス課▽小郡(☎083-973-8131)▽秋穂(☎083-984-8022)▽阿知須(☎0836-65-4113)▽徳地(☎0835-52-1113)



**市報15日号への広告掲載のご用命は**

市ホームページ(表紙参照)の「市広告掲載基準」を確認の上、広告代理店「サンデー山口」(☎083-925-7912)まで。 ■問い合わせ 市広報広聴課(☎083-934-2753)

お知らせ

**「市住宅マスタープラン(案)」への意見募集**

市では、誰もが住み良い「住まい」や「まち」をつくるため、住宅施策の目標や取り組みの基本的な指針、推進する施策などを定める「市住宅マスタープラン(案)」への意見を募集しています。



意見の内容と検討結果は、個人情報を除き市ホームページ(表紙参照)で公表します。分かりにくいものや匿名の意見には、市の考え方を示しません。また個々の意見に、直接の回答は行いません。

■閲覧場所 各総合支所市政情報コーナー

※市ホームページでも閲覧可  
 ④7月9日(水・必着)までに、「市住宅マスタープラン(案)」への意見を添付の上、市建築課(山口総合支所 ☎083・934・2884 4 ☎083・934・26596) [kenchiku@city.yamaguchi.lg.jp](mailto:kenchiku@city.yamaguchi.lg.jp)

**市立小中学校の規模、配置について意見を募集**

市では、市立小中学校の規模と配置についての基本的な考え方を示した「市立学校適正規模適正配置基本方針

(案)」へのみなさんの意見を募集しています。

意見の内容と検討結果は、個人情報を除き市ホームページ(表紙参照)等で公表します。分かりにくいものや匿名の意見には、市の考え方を示しません。また個々の意見に、直接の回答は行いません。

■閲覧場所 各総合支所市政情報コーナー

※市ホームページでも閲覧可  
 ④6月16日(月)～7月17日(木・必着)の間に、「市立学校適正規模適正配置基本方針(案)」への意見を添付の上、市教育総務課(〒753・0074 中央五丁目14・22 ☎083・934・28859 ☎083・934・26599) [k-somu@city.yamaguchi.lg.jp](mailto:k-somu@city.yamaguchi.lg.jp)

**「市民活動交流事業補助金」の交付団体が決定**

「市民活動交流事業」とは、自由で自発的な公益活動を行う市民団体を公募し、審査の上、補助金を交付するものです。

5月9日に行われた今年度の公開プレゼンテーションでは、各団体がそれぞれに趣向を凝らし、熱心に事業を説明しました。

審査は、市民活動推進支援評議会の委員等から成る「市民活動交流事業補助金交付団体選考委員会」により行われ、市が補助金交付団体を選出しました。

各団体の事業計画は「市民活動支援センター」さぼらんて(道場門前二丁目2・19)で閲覧できます。

■補助金交付団体・事業名  
 ・アムネスティ・インターナショナル 日本山口グループ「裁判員制度を考える連続講座」  
 ・子育て支援センターしらさぎキッズ「しらさぎ親子であそぼ」  
 ・玉川闘鶏踊り保存会「玉川闘鶏踊り」

④市協働推進課 (☎083・934・2966)

**旧日赤救護看護婦、旧従軍看護婦の方へ**

先の大戦で、外地等(事変地、戦地の区域)に派遣され、戦時衛生勤務に従事した旧日本赤十字社救護看護婦、旧陸海軍従軍看護婦の方に、内閣総理大臣名の書状が贈呈されます。(慰労給付金受給者を除く)

■申込方法 平成21年3月31日(火)までに、所定の様式に必要事項を明記の上郵送で、総務省大臣官房管理室(T1000・8926 東京都千代田区霞が関二丁目1・2 ☎03・52533・51882)

④市社会課(山口総合支所 ☎083・934・2790)  
 ※様式は、市社会課、各総合支所総合サービス課に備え付け

**JTBC 今年も(夏旅) やります** JTBC山口支店の夏旅キャンペーン

**産地直送グルメ&土産品をプレゼント!!**

期間 **6/15日～8/17日** 左記期間中に宿泊を伴う総額10万円以上の家族旅行(ご夫婦含む)にお申し込みで、9月30日までに出発の方へ産地直送グルメ&土産品15品の中から1品をプレゼントします。

さらに総額20万円以上なら指定給油所で使える **ガソリン券(10リッター分)をプレゼント!!**

お問い合わせ **JTBC中国四国 山口支店** 山口市中市町2-5 TEL083-922-3322 このキャンペーンの詳しい条件はホームページで **JTBC山口支店** 検索

広告

(一例) 北海道 北の思い出ホワイト、三色そば(とろろ・紅花・よもぎ)、山形 羽田大谷の湯炊たらこ昆布、東京都 ハローキティ宇治抹茶クッキー、沖縄 ウルトラマントールハンカチ(2枚セット) etc.



## 民間宿泊施設等の バリアフリー化を助成

高齢者や障がい者をはじめ、すべての人が利用しやすいよう行う、施設内の段差の解消や案内標示などに、補助金を支給します。

支給に当たっては、専門家が整備の内容を調査し、指導・助言を行います。詳しくはお問い合わせください。

■対象 ホテル・旅館等、スーパードーム等の駐車場各2カ所程度(応募者多数の場合は抽選)

■要件 申請時点で未着工で、平成21年3月末までに工事が完了する施設(新設を除く)

■補助対象事業費 工事費、設計費

## 6月は「住環境衛生推進月間」です ～もう一度、住まいの再点検をしてみましょう～

### 【衛生害虫・ネズミを防除しましょう】

ゴキブリなどの害虫やネズミは、不快感を与えるだけでなく、感染症や食中毒等を媒介する恐れがあり、防除の徹底が大切です。

防除に当たっては、食品・残飯などの管理や掃除をしっかりと行った上で、薬剤等を使用すると効果的です。薬剤の使用に際しては、使用上の注意を守り、安全に十分注意しましょう。



### 【換気を心掛けましょう】

近年、建物の気密性の向上や、化学物質を放散する建材・内装材の使用により、居住者から頭痛、倦怠感、目・のどの痛みなど、さまざまな体調不良が訴えられています。これらは、その症状が多様で、症状発生の仕組みをはじめ未解明な部分が多く、複合的な要因が考えられることから「シックハウス症候群」と呼ばれています。

一般的に、室内を汚染する化学物質は気温の上昇に伴い、放散量が増加するといわれています。夏季に建物を長く閉め切っていた時などは、十分換気をするよう心掛けましょう。なるべく離れた場所にある、2カ所の窓を開けると効果的です。

■問い合わせ 市環境保全課(☎083-941-2176)  
市南部衛生課(☎083-973-8136)

## 「都市再生整備計画」 の縦覧

次の「都市再生整備計画」を一部変更したため、計画内容の縦覧を行います。

### 【一の坂川周辺地区】

■主な内容 一の坂川を中心とする27haの区域で「河川を活かしたにぎわいの再生」に向け、「一の坂川周辺地区まちづくり交付金事業」を実施

■縦覧場所 市都市計画課(山口総合支所)

### 【阿知須地区】

■主な内容 阿知須地域の「道の駅」きららあじす」を拠点とした67haの区域で「多彩な交流拠点の整備による心豊かな交流のまちを創る」に向け「阿知須地区まちづくり交付金事業」を実施

■縦覧場所 市都市計画課(山口総合支所)、阿知須総合支所施設維持課

### ■いづれも

■縦覧開始日 6月16日(月)

■市都市計画課

(☎0833-934-2831)

■補助限度額(事業費の2分の1以内)  
■宿泊施設:250万円  
■駐車場:25万円

■申請 7月15日(火)までに、所定の様式に必要事項を明記の上、直接または郵送で、市高齢障害課(山口総合支所)☎0833-934-279

4) ※様式は同課に備え付け

おかげさまで大好評です! 広告

あつと電化パック

お手軽リースであつと! いらまに電化住宅

契約件数29,000戸突破!  
中国地区平成20年3月末

リースでお手軽にオール電化

安心の長期無料修理保証付き! 標準取付工事付き!

新サービス! 契約期間中の機器取替OK!  
7月開始予定

2008 いち電化心押し! キャンペーン

オール電化のことなら エネラ

エコキュート

にお任せください!

中国電力グループだから

「エネラ」とは中国電力(株)のグループ企業、(株)エネルギア・ライフ&アクセスの略称です。

エネラだけのオール電化リース

中国地区で唯一、電化リースを扱っています。有名メーカー最新機種の中から選んで納得!

オール電化専門会社だから

電化のプロフェッショナル集団です。中国地区28カ所の拠点でお客さまをサポートします。

0120-051-131

ご相談受付(平日)8:30~21:00(土・日・祝)9:00~21:00

http://www.enela.co.jp

電化はエネラ 検索

お知らせ



## 「山口市青少年交流 訪問団」参加者募集

市報5月1日号で参加者を募集した「済南市国際児童祭」が、諸事情により中止となりました。

そこで市では、青少年のコミュニケーション能力や国際感覚を養うため、日本語を勉強している済南市の生徒やその家族との交流を行う訪問団員を募集します。

- 期間 8月25日(月)～29日(金)
- 訪問先 友好都市 中国済南市
- 対象 市内在住の中学生7人程度
- ※応募者多数の場合は、7月13日(日)の面接審査により決定
- 応募資格(すべてに該当すること) 市を代表した訪問団員であることを理解し、心身ともに健康で協働性のある方/今年度実施する「海外都市ジュニアホームステイ訪問団」に参加しない方/保護者と学校長の同意を得ていること/事前研修(4回程度)、帰国後の報告会などに参加できること/レポートを提出できること
- 参加費 4万円程度

【申請】7月7日(月・必着)までに直接、郵送で、所定の様式に必要事項を明記の上、80円切手を貼った返信用封筒を添えて、市国際交流室(山口総合支所 ☎0833・934・2725)

※様式は、市国際交流室、各公民館に備え付け

## 公州市との親善交流 サッカー大会参加者募集

市では、姉妹都市 韓国公州市とサッカーの親善交流試合を行います。



試合を通じ、交流を深めませんか。

- 期日 11月9日(日)
- 場所 山口南総合センター(名田島1218-1)
- 対象 山口市と公州市の交流に興味のある、市内在住のサッカー経験者で、合同練習(4回程度)や事前研修(2回程度)に参加できる方11人(応募者多数の場合は抽選)

【申請】7月15日(火・必着)までに往復ハガキ、FAX、Eメールで、住所、氏名、年齢、電話番号を明記の上、山口市・公州市親善交流サッカー大会実行委員会(山口総合支所 市国際交流室内 ☎0833・934・2725 内 ☎0833・9222・2198  
✉somu@city.yamaguchi.jp)

## 「道路ふれあい月間」 清掃ボランティア募集

8月は、道路の大切さを考える「道路ふれあい月間」です。期間中に実施される道路清掃活動に参加する、ボランティアを募集します。

日時 8月9日(土)7時30分～9時30分(7時20分集合)

※雨天中止(中止の場合は、当日の早朝までに連絡します)

集合場所 亀山公園ふれあい広場(中河原町)

内容 パークロード周辺のごみ拾い、花壇 植え込みなどの草刈り

持参品 火ばさみ、ほうき、草取り用具(用意できる方のみ)

【申請】7月4日(金)までに、山口土木建築事務所(☎0833・9222・2797)

## 音楽フェスティバルの 出演者を募集します

8月8日(金)に山口駐屯地で行う夏祭り「音楽フェスティバルと花火の夕べ」を盛り上げてくれる、夏祭りのステージにふさわしい出演者を募集します。

■対象 フォークソングの演奏者・団体5～6組(応募者多数の場合選考)

【申請】7月10日(木・消印有効)までに、往復ハガキに代表者の〒住所・氏名・年齢・職業・電話番号、出場団体(個人)名、参加人数、演奏内容を明記の上、陸上自衛隊山口駐屯地夏祭り音楽フェスティバル係(〒753・8503 上宇野令784 ☎0833・9222・22001)

## お済みですか？ 水質管理責任者の 選任および届け出

市の「榎野川水系等の清流の保全に関する条例」に基づき、次に該当する事業場を設置する方は、水質管理責任者の選任と市への届け出が必要です。届け出がまだの場合は、早めに届け出てください。なお、下記の(3)～(5)に該当する場合で、施設の設置または構造等を変更する際は、市への事前協議が必要です。

### ■対象となる事業場

- (1) 特定施設を設置する工場または事業場
  - ・ 有害物質を製造・使用もしくは処理し、榎野川水系等に排水もしくは地下に水を浸透させるもの、または1日当たりの平均的な排水量が50㎡以上のもの(関係法令：水質汚濁防止法)
  - ・ ダイオキシン類を含む汚水もしくは廃液を排出するもの(関係法令：ダイオキシン類対策特別措置法)
- (2) 汚水等に係る施設を設置する工場または事業場(関係法令：県公害防止条例)

- (3) 一般廃棄物処理施設、産業廃棄物処理施設を設置する工場または事業場(関係法令：廃棄物の処理及び清掃に関する法律)
- (4) ゴルフ場
- (5) 土砂等の埋め立て場
  - ・ 面積が500㎡以上であるもの(宅地造成等を除く)

### ■届け出・問い合わせ

北部…市環境保全課(大内御堀496 ☎083-941-2180)  
南部…市南部衛生課(小郡総合支所 ☎083-973-8136)



ほっとさろん西門前 本町二丁目1-3  
 ☎083-921-0428  
 □http://www.teto2.jp/



子育てすてっぷあっぷ講座

～ほっぷ編～「子育てを楽しもう！」

■日 時 7月29日(火) 10時～12時(予定)  
 ■講 師 佐藤智朗氏(山口芸術短期大学教授)  
 ■場 所 白石公民館(予定)  
 ■対 象 子育てや、子育て支援の基礎を学びたい方  
 15人(託児有)

■参加費 500円  
 ■申し込み 開講日の1カ月前から受け付け

ミニプログラム「ドキドキわんぱくの会」

～お散歩、工作、おしゃべりなど一緒に楽しもう～

申し込みは不要です。  
 ■日 時 毎月第3月曜 10時30分～11時30分  
 ■対 象 3～4歳児と保護者  
 ■参加費 無料

要申込

ほっとさろん中市 中市町3-14  
 まちのえき ☎083-934-0811  
 ☎083-934-0812  
 □http://www.c-able.ne.jp/~matinoek/



いきいき歌体操

昔懐かしい歌を歌いながら、いすに座って簡単な体操をします。(無料 申込不要)

■日 時 6月27日(金) 13時30分～14時30分  
 ■定 員 15人(先着順)

フリーマーケット in まちのえき

毎月第2土曜は、フリーマーケットの日。売り上げは「まちのえき」で行う交流事業に活用します。

■日 時 7月12日(土) 10時～15時

市リサイクルプラザ 大内御堀489-8  
 7月のイベント ☎083-927-7122  
 □http://www.c-able.ne.jp/~ymgplaza/

企画・運営やまぐちエコ倶楽部

【リサイクルアイデア講座】

申し込みは不要です。持参品などは、市リサイクルプラザと各総合支所・公民館に備え付けの「かわらばん」をご覧ください。



■時 間 10時～12時

講 座	期 日
かんたん和服のリフォーム	1(火)、8(火)
余り布で作るコサージュ(初級)	1(火)、15(火)
余り布で作るコサージュ(中級)	3(木)、17(木)
やさしいパッチワーク(※1)	2(水)、12(土)
さき織り	3(木)、10(木)、17(木)、24(木)
余り布で作る小物(手ぬい)	4(金)、11(金)
かんたんリフォーム	4(金)、11(金)、18(金)
フラワーアレンジメント	5(土)、19(土)
布あそび	5(土)、12(土)
ネクタイのリフォーム	10(木)
毛糸のリサイクル	11(金)、25(金)
牛乳パック工作	12(土)
モラの手法を使った小物作り	15(火)
かんたん着付け(ゆかた)	19(土)、27(日)
夏休み子ども講座トールペインティング(※2)	23(水)
夏休み子ども講座フィルムケースで笛作り(※2)	26(土)
夏休み子ども講座ペットボトル工作(※2)	30(水)

(※1)「やさしいパッチワーク」は、12(土)のみ13時～15時

(※2)「夏休み子ども講座」は、9時30分～12時

【おもちゃの病院】

■受付日時 7月13日(日) 10時～11時30分

【フリーマーケット】

■日 時 7月13日(日) 9時から(雨天中止)  
 申し込みは、6月15日(日) 8時30分から市リサイクルプラザで受け付けます。(出店共益費300円)

※詳細は、お問い合わせください。

水道メーターの設置場所の調査にご協力を

市では、水道利用者の利便性と業務の効率性の向上のため、道路内の水道管から各家庭の水道メーターまでの配管図面を整備中です。

今年度は、小郡・徳地地域を除く市内全域で水道メーター、止水栓などの設置場所を確認するため、身分証明書を携帯した市職員や市が委託した調査員が各家庭や事業所に伺います。みなさんのご理解とご協力をお願いします。

☎083・922・0311

「中山間地域等直接支払制度」の実施状況公表

「中山間地域等直接支払制度」とは、農地の耕作放棄等の防止、洪水防止などの多面的機能を保つため、農地を守る協定に基づき活動する集落等に交付金を支払うものです。

■公表期間 6月30日(月)～7月31日(木)

■公表内容 集落協定の概要と実施状況、対象農用地の基準別・協定別面積と交付額等

■公表場所 市農業振興課(山口総合支所)、徳地総合支所自治振興課

※市ホームページ(表紙参照)でも閲覧可  
 ☎083・934・2891

ペットは愛情と責任を持って飼いましょう

犬・猫などのペットは、大切な家族の一員です。繁殖を希望しない場合は、不妊・去勢処置をしましょう。

どうしても飼いきれなくなることができない場合は、新しい飼主を探しましょう。

【犬猫の有料引き取りについて】  
 どうしても飼主が見つからない犬と

猫は、引き取り日の8時50分までに、次の引取場所に連れてきて、手続きしてください。

	犬 (第4水曜)	猫 (第1,3木曜)
7月	23日	3日、17日
8月	27日	7日、21日
9月	24日	4日、18日

■犬・猫の引き取り日

■手数料(1匹につき)

・生後90日を超える場合: 2000円  
 ・生後90日以内の場合: 4000円

☎083・941・2176、市南部衛生課(小郡総合支所) ☎083・973・8136、その他の各総合支所自治振興課、各出張所



### 市中小企業季節資金 (夏場)融資

中小企業の事業者を対象に、運転資金を融資します。

■限度額 1事業者当たり400万円

■償還期間 4カ月以内

■償還方法 一括償還

■利率 年1.8%

■申し込み 7月31日(木)までに、市内取扱金融機関

※詳しくは、お問い合わせください。

☎市商工振興課

(☎083・934・2812)

### 「やまぐちリフレッシュパーク」プール開場

■期間 8月4日(月)を除く、7月1日(火)～8月31日(日)

※7月15日までの平日に学校などが利用する場合、使用できないことがあります。

■時間 1回目：9時30分～12時 / 2回目：12時30分～15時 / 3回目：15時30分～18時

■料金(各回ごと)

高校生以上：150円 / 中学生以下：50円 / 2歳以下：無料

※水泳帽を着用のこと。(遊泳プールでは、保護者も水泳帽を着用)

☎やまぐちリフレッシュパーク (大内長野1107 ☎0833・992)

7・7211)、プール直通(開場時のみ ☎083・927・3211)

### 山口市民対象の 弁護士無料法律相談

日常生活上の法律問題について、多くの方に解決の糸口を得てもらえるよう、相談内容は初めてのものに限りません。登記・契約関係等の詳しい書類があれば、持参してください。

■期日 6月25日(水)

■受付時間 13時～13時30分(定員になり次第終了します)

■場所 市民会館管理棟2階

■対象 市民20人(先着順 予約不可)

☎市広報広聴課

(☎083・934・2884)

### 技術で応える・住宅 リフォーム相談会

市内2カ所を含む県下14会場で、大工・工務店・増改築相談員・建築士などの悪質リフォーム対策・施工技能者が現場経験を生かし、住宅の改装・増改築に関する疑問や質問に答えます。気軽にご相談ください。(無料)

■日時 7月7日(月)10時～15時30分

■場所 山口総合支所1階市民ホール、阿知須総合支所1階ロビー

☎山口県住宅建設協会 (☎0833・9255・2277)

### 山口市交通安全対策協議会表彰

5月29日、山口市交通安全対策協議会総会が山口総合支所で開催され、次の方が交通安全功労者として表彰されました。



#### 個人(敬称略)

斉藤和彦(白石)、石田隆美(大殿)、藤井秀昌(仁保)、藤津公明(小郡)、本間武志(嘉川)、右田友宏(佐山)、藤本悌夫(阿知須)

#### 団体

山口交通安全協会 湯田東分会(湯田)、宮野地区青少年健全育成連絡協議会(宮野)、嘉川交通安全 母の会(嘉川)、山口市連合婦人会徳地支部(徳地)、大海保育園(秋穂)、山口県鴻城高等学校附属幼稚園(小郡)、小郡南小学校(小郡)、阿知須中学校(阿知須)、山口公衆衛生協会(大歳)、山口県宅地建物取引業協会山口支部(白石)



～自転車も車両です！ルールを守りましょう～

自転車を利用するみなさん、自転車も車両なので、酒酔い運転や信号無視などをすると、当然罰則の対象となります。交通ルールを守り、見通しの悪い交差点へ進入する際は、必ず一時停止をし、安全を確認してください。

■問い合わせ 市生活安全課(☎083-934-2765)

### 平成20年度消防 設備士試験

■期日 8月24日(日)

■場所 山口市、下関市、周南市(試験会場は願書受付後、本人へ通知)

■申込 6月30日(月)～7月11日(金)

(市消防本部予防課内 ☎083・932・2606)、宇部市危険物安全協会(宇部市消防本部予防課内 ☎0836・21・6114)、防府地区危険物安全協会(防府市消防本部予防課内 ☎0835・25・6111)

### 甲種防火管理者 新規講習のお知らせ

■日時 7月24日(木)、25日(金) 9時～16時

30分

■対象 防火管理者を定なければならぬ建築物等で、防火管理業務を適切に管理・監督する地位の方(20人(先着順))

※有資格者不在の所を優先します。

☎ 6月16日(月)～7月11日(金)の間に、市消防本部予防課(亀山町2・1 ☎0833・9322・2609)





## 平成20年分の 路線価等を公開します

国税庁では、7月1日(火)から、平成20年分の路線価等を全国一斉に公開する予定です。国税庁ホームページ(☎ <http://www.nta.go.jp/>)で閲覧できます。

※国税局・税務署では、情報の電子化を進めており、今年分から路線価図等(冊子)を備え付けていません。

☎ 山口税務署

(☎ 083・922・1340)



## みんなで楽しく「親子 ショートテニス教室」

日時 7月23日(水)～8月27日(水)  
の毎週水曜 10時～11時30分

対象 小学生と親10組(20人)

参加費 1組5000円(用具代、保険料含む)

持参品 室内靴

☎ 申込 7月5日(土)までに、やまぐ

## 生ごみ処理機・処理容器 を使ってみませんか?

市では、家庭用の生ごみ処理機・処理容器の購入費用の一部を補助しています。

### ● 使用効果のポイント!

- ① 台所が清潔で衛生的に…台所に生ごみを置く時間が短くなり、悪臭の発生が少なく衛生的です。
- ② ごみ出しの負担が軽減…水分の多い生ごみが減って、ごみ袋が軽くなります。
- ③ 家庭菜園などの堆肥に…処理後にできた堆肥は、家庭菜園などに活用できます。
- ④ ごみの減量化…燃やせるごみの減量につながります。

### ● 「電動生ごみ処理機」「生ごみ処理容器」の補助内容

#### 電動生ごみ処理機



購入費の2分の1(上限2万円)、1世帯につき1台まで

#### 生ごみ処理容器

##### コンポスト型



購入費の2分の1(上限2,500円)、1世帯につき2個まで

##### 微生物分解型



■ 申し込み・問い合わせ 所定の様式に領収書(販売店、購入価格、メーカー名、機種の方かるもの)を添付の上、市ごみ対策課(〒753-0214大内御堀496 ☎ 083-941-2186)

※様式は、市ごみ対策課、市南部衛生課(小郡総合支所)、各総合支所・出張所に備え付け。市ホームページ(表紙参照)からも入手可

ちりフレッシュユパーク(☎ 083・927・7211 ☎ 083・927・7231)  
☎ ts-mura@c-able.ne.jp

## 医療事務(2級)講座 受講者を募集

日時 7月17日(木)～10月23日(木)  
の毎週月・木曜 18時30分～21時

対象 母子家庭の母か寡婦で、就職・転職を希望する50歳未満の方5人程度(応募者多数の場合は選考)

面接日 7月1日(火)

※時間・場所は、後日連絡します。

受講料 無料 ※資料代(1万円程度)、資格試験受験料は自己負担

☎ 申込 6月20日(金・必着)までに、講座名を明記の上、県母子福祉センター(〒753・0054 富田原町

4・58 ☎ 083・923・249  
0 ☎ 083・923・249)

## 「親子ふれあいのつどい」 参加者募集

期日 7月19日(土)～20日(日)

場所 きらら交流館、須恵健康公園(山陽小野田市)

内容 海水浴、子ども劇場など

対象 年長以上の子を持つ母子・父子家庭の親子50人程度(応募者多数の場合は抽選)

## 市人権学習講座

参加費 親子で1000円  
☎ 申込 6月24日(火・必着)までに、県母子寡婦福祉連合会(〒753・0054 富田原町4・58 ☎ 083・923・2490 ☎ 083・923・2499)

一緒に考えてみませんか。(無料)

期日	演題・講師(敬称略)	場所
7/17(木)	「松陰からみずぶ(ず)へ」 萩市特別学芸員 山口福祉文化大学特任教授 一坂太郎	大殿公民館
8/8(金)	「個人情報の捉え方と扱い方 ～公人と私人。特に文学者の場合～」 中原中也記念館館長 福田百合子	湯田公民館
8/19(火)	「人権について考える ～更生保護の活動を通して～」 保護司 藤野真砂雄	山口隣保館
9/4(木)	「いじめを考える ～最近のいじめと大人の役割～」 山口大学教育学部教授 外山英昭	大蔵公民館

時間 13時30分～15時30分  
定員 各30人程度(先着順)  
託児・手話通訳・要約筆記 無料(要予約)

☎ 申込 各開催日の1週間前までに電話、FAXで、〒住所、氏名、電話番号、希望講座名、託児・手話通訳要約筆記希望の有無を明記の上、市人権推進課(☎ 083・934・2867)

お知らせ

講座



## 赤十字救急法救急員養成講習会

心臓突然死を防止する機器AEDの使用  
方法や応急手当について、赤十字  
救急法指導員が講習します。当日は、動  
きやすい服装でお越しください。

■日時 8月22日(金)～24日(日)9時  
～17時(全3回)

■場所 サンフレッシュ山口(湯田温  
泉五丁目5・22)

■対象 満15歳以上の方30人(先着順)  
■受講料 無料(教材費別途3000  
円)

■持参品 筆記用具、タオル  
■申込 7月11日(金)までに所定の様  
式で、日本赤十字社山口県支部事  
業推進課(T753・0094野  
田172・5 ☎083・922・  
0102)

※様式は、市社会課、各総合支所総合  
サービス課、各出張所に備え付け

## 消費生活セミナー

■期日・内容 7月16日(水)「身近なお  
金のはなし」、8月20日(水)「そんな  
ときに困らないための葬祭知識」、9  
月24日(水)「教えます！悪質商法の  
手口」

■時間 13時30分～15時30分  
■定員 50人(応募者多数の場合抽選)

■受講料 無料

■申込 7月5日(土・必着)までに、往  
復八ガキで、市働く婦人の家(T7  
53・0056湯田温泉五丁目1・  
1 ☎083・922・2792)

## もう一度働きたい！ 「再就職準備セミナー」

出産・育児、介護等で退職し、再就職  
を希望する方のた  
めのセミナーで  
す。(無料)

■時間 9時30分  
～12時30分(6  
月26日は12時20  
分まで)

■場所 市働く婦  
人の家(湯田温泉  
五丁目1・1)

■定員 各20人程  
■託児 無料(要  
予約)

■申込 6月20日(金)までに、21世紀職  
業財団山口事務所(☎083・92  
3・2041 FAX083・923・  
2274)

期 日	内 容
6月25日(水)	働く前に知っておこう！ ～病気の予防と健康管理～ ハローワークの利用法について
6月26日(木)	社会人トークの基本 ～再就職は言葉磨きから～ 再チャレンジサポートプログラムについて

## シルバー人材センター 「エクセル入門講座」

■日時 7月3日(木)、17日(木)、24日

(木)10時～15時(全3回)

■場所 サンフレッシュ山口(湯田温  
泉五丁目5・22)

■内容 基本操作、住所録の作成と活  
用、表の作成と表計算

■対象 文字入力のできる方20人(先  
着順)

■受講料 各日2200円(教材費含  
む)

■申込 山口市シルバー人材センター  
(☎083・924・5396)

## 7月のぱそら パソコン教室



期 日	内 容
1日(火)	はじめてのパソコン(3)
4日(金)	はじめてのインターネット (インターネット体験コース)
8日(火)	スクリーンセーバー・壁紙作り
11日(金)	はじめてのインターネット (メール体験コース)
15日(火)	ポストカードを作ろう
18日(金)	はじめてのインターネット (ホームページ作成コース)
25日(金)	はじめてのパソコン(1) はじめてのパソコン(2)*
29日(火)	はじめてのパソコン(3)

■時間 10時～12時※25日「はじめて  
のパソコン(2)」のみ13時～15時

■定員 各10人(応募多数の場合抽選  
当選者のみ受講券(八ガキ)を送付)

■受講料 無料(教材費は別途実費)  
■申込 各教室の10日前までに、地域  
情報交流センター「ぱそら」(T7  
53・8538中園町7・40 ☎08

## 市働く婦人の家 各種講座のご案内

3・934・0722 FAX083・9  
24・2484)

講 座	定員	期 日	時間	受講料
①人学び塾…豊かなライフス タイルを学ぶ	20	7月12日(土) 8月9日(土) 9月13日(土)	10時 ～12時	無料
②くらしと経済…資産運用な ど、暮らしに身近な金融を 学ぶ		6月28日(土) 7月26日(土) 8月30日(土) 9月27日(土)		
③生活工房…身近な素材を使っ て生活雑貨を作る(全10回)		月1回金曜 開講6月27日		
④旬菜工房(農産物コース) …地産地消の料理(全6回)	10	隔週第3土曜 開講7月19日	10時 ～13時	3,780円
⑤子育てメッセ…子育て支援 者同士のネットワークづく りや情報提供	500	7月6日(日)	10時 ～15時	無料

※③④は、託児有(1人1回300円  
要予約)

※資料代等は、実費負担  
■申込 往復八ガキで、住所、氏名、  
年齢、職業の有無、託児の希望の有  
無を明記の上、市働く婦人の家(T  
753・0056湯田温泉五丁目  
1・1 ☎083・921・192

9)





## 市史「史料編 近世Ⅰ」の販売を始めます

近世の山口を理解する基本史料を収録し、史料に即した解説などを付した「史料編 近世Ⅰ」を発売しました。



- 仕様 A5判、本文1052ページ
- 価格 7000円
- 販売場所 市文化政策課(山口総合支所) ※申し込み後の各総合支所自治振興課での受け取り、着払いによる郵送も可。
- 申込 市文化政策課市史編さん室 ☎

- ◇山口情報芸術センター(中園町7-7)  
☎083-901-2222 ㊚083-901-2216  
✉information@ycam.jp <http://www.ycam.jp/>
- ◇市民会館(中央二丁目5-1)  
☎083-923-1000
- ◇C・S赤れんが(中河原町5-12)  
☎083-928-6666
- ◇中原中也記念館(湯田温泉一丁目11-21)  
☎083-932-6430 <http://www.chuyakan.jp/>
- ◇市小郡文化資料館(小郡下郷609-3)  
☎083-973-7071
- ◇市菜香亭(天花一丁目2-7)  
☎083-934-3312

### チケット情報

### TICKET INFORMATION

山口市文化振興財団チケットインフォメーション  
☎083-920-6111 10時~19時(火曜を除く)

## ジル・ジョバン 「Text to Speech」

1997年以降、ヨーロッパや南米を中心に、11のダンス公演を発表してきた振付家 ジル・ジョバン。ゲームのような展開にダンサーのユーモラスな動きを加えた表現が、世界各地で注目を集めています。今回の公演「Text to Speech」は、世界各地で勃発する内紛や戦争を題材に、人と情報のかかわりを、ダンサーの身体や映像、音声に置き換えて描きます。今年3月にパリ市立劇場1,000席を埋めた話題作の、日本初上陸です。



日時	7月21日(月・祝)14時開演(30分前開場)
場所	山口情報芸術センター
料金	(全席指定) 一般2,000円、 エニー会員1,700円、当日2,300円 ※未就学児入場不可
チケット託児	好評発売中 1人目は500円、2人目からは300円 7月14日(月)までに要予約

## 「全国山頭火フォーラム」俳句を全国から募集

漂泊の俳人種田山頭火が過ごした山口市での「第17回全国山頭火フォーラム in やまぐち」開催に当たり、広く全国から俳句を募集します。

■応募作品 ジャンルは問いません。(有季定型・自由律可)

■表彰式 10月4日(土)のフォーラムで行います。

■(一般の部)  
四季雑詠2句1組で、1人3組まで応募できます。

083・934・0200 ㊚08  
3・934・0201  
✉s-hensan@city.yamaguchi.lg.jp

■応募料 1組につき1000円

■応募方法 8月1日(金・消印有効)までに、所定の様式に必要事項を明記し、現金書留または定額小為替を添え郵送で、実行委員会事務局

■選者(五十音順) 有馬朗人氏、伊藤完吾氏、宇多喜代子氏、河村正浩氏

■(児童生徒の部)  
1人1句で、題は自由です。(無料)

■応募方法 7月1日(火)~9月5日(金・消印有効)の間に、所定の様式に必要事項を明記の上郵送で、実行委員会事務局

■選者 実行委員会が推薦した5人

■申込 実行委員会事務局(市文化政策課内) ☎083・934・2717

※詳細は、各総合支所、公民館等備え付けの募集要項、実行委員会のホームページで確認ください。

### 山口情報芸術センター (コミュニティシネマ山口・中央図書館) 日程表

●…コミュニティシネマ山口(原則金・土・日、スタジオC)  
[料金] 一般1,000円ほか  
・上映時間はお問い合わせください。

■…図書館おはなし会(毎週水)15時から30分程度(無料)  
[場所] おはなしのへや  
[内容] 絵本や紙芝居の読み聞かせ

★…図書館ビデオ上映会(原則毎週土・日・月、スタジオC)  
[時間] 土・日(11時)、月(14時)  
[料金] 無料(定員100人 先着順)

6月 June	23(月) ★犬、大好き!	30(月) ★新ドイツ零年	11(金) 大友良英/ENSEMBLES 関連上映 「スタントウーマン 夢の破片(かけら)」(~7/13)
15(日) ★まんが世界昔ばなし にんぎょ姫 ほか	24(火) 休館日	7月 July	12(土) ★世界絵本箱 かいじゅうたちのいるところ ほか
16(月) ★みすゞ(ず)	25(水) ■図書館おはなし会	1(火) 休館日	13(日) ★世界絵本箱 ごきげんなライオン ほか
17(火) 休館日	26(木) 図書館休館日(図書整理日)	7(月) ★裁判員 選ばれ、そして見えてきたもの	14(月) ★映像100年史 日本の記録9
18(水) ■図書館おはなし会	27(金) ●人のセックスを笑うな (~6/29)	8(火) 休館日	15(火) 休館日
21(土) ★まんが世界昔ばなし はだかの王様 ほか	28(土) ★まんが世界昔ばなし ジャックとまめの木 ほか	9(水) ■図書館おはなし会	16(水) ■図書館おはなし会
22(日) ★ごんにはアントン	29(日) ★まんが世界昔ばなし みにくいあひるの子 ほか	11(金) 大友良英/ENSEMBLES 関連上映 「青い嵐」(~7/13)	



## 市歴史民俗資料館 大内文化に触れる企画展

【大内氏栄華の面影】

～大内氏時代の肖像画を中心として～  
大内氏歴代当主や大内文化を担った僧などの肖像画を紹介します。市指定文化財「両界曼荼羅図」は、保存修理後、初公開となります。

【やまぐち遺跡探訪】

～伝雪舟作「善生寺庭園」～  
県指定名勝「善生寺庭園」の発掘調査の成果を展示します。

◆いずれも

■期間 7月1日(火)～9月28日(日) ※月曜(祝日の場合は翌日)、祝日の翌日休館

■時間 9時～17時(入館は16時30分まで)

■料金 大人100円、小中学生50円

■申込 市歴史民俗資料館(春日町5・

1 ☎0833・9244・7001)



## 「金魚すくい選手権大会」出場者募集中!

【とくち夏祭り】

金魚すくい選手権山口市大会、さんさ総踊り、重源太鼓の演奏などを行います。

■日時 7月27日(日)9時から  
■場所 市徳地文化ホール(徳地堀1527・3)周辺

【全国金魚すくい選手権大会予選】

■募集人数 ①小中学生の部…300人  
②高校生の部…200人  
③親子三世代ペアの部…100人(先着順)

※①と②の部の優勝・準優勝者は、8月24日(日)の奈良県での全国大会に出場できます。(費用は実行委員会が負担)

■参加費 無料

■申込方法 7月10日(木)までに、所定の様式で直接またはFAXで徳地商工会(徳地堀1817 ☎0835・52・1485)、徳地南大門(徳地堀1565・1 ☎0835・52・1772)

※様式は、各公民館にも備え付け

■実行委員会(徳地商工会内) ☎0835・52・0026)

35・52・0026)

## 森林セラピー

### 佐波川の源流を訪ねて

徳地柚木の佐波川源流三ツヶ峰(969.6m)山頂を目指します。

■日時 7月13日(日)9時～16時

■集合・解散場所 大原湖キャンプ場(徳地野合605)

■定員 40人(先着順)

■参加費 無料

■持参品 昼食、飲み物

持参品 昼食、飲み物

## 第18回 えび狩り世界選手権大会

今年のチャンピオンは、君だ!

秋穂地域を代表する夏のイベント「えび狩り世界選手権大会」。干潟に放した活き車えびを制限時間内に素手で捕まえ、その数を競います。みなさんの応募をお待ちしています。

■日時 8月30日(土)  
受付時間…11時50分～13時20分/開会式…13時30分～13時40分  
※競技終了後、参加者を対象に地元特産品などが当たる「お楽しみ抽選会」を行います。

■場所 中道海水浴場(秋穂東)

■定員 1,500人

■参加費 大人(中学生以上)…2,500円/子ども(5歳以上～小学生)…1,000円

■応募方法 7月1日(火)～15日(火)の間(期間中の消印のみ有効)に、ハガキに代表者の〒住所・氏名・電話番号、参加者の人数(大人・子どもそれぞれの人数)を明記の上、秋穂観光協会(秋穂商工会内〒754-1101秋穂東6570) ※必ず官製ハガキで応募してください。ハガキ1枚で5人まで申込可能です。秋穂観光協会への直接の申し込み、電話、FAX、Eメールでの申し込みは受け付けません。抽選結果は、7月末ごろ当選者にハガキで通知します。

■問い合わせ 秋穂観光協会(☎083-984-3741・2738)  
※募集要項は、秋穂商工会ホームページでもご覧になれます。  
☐ <http://www.y-shoko.com/akisho/>

## 「ワイワイ交流会」参加者募集!

今年度は、防府市が舞台。「大平山アドベンチャー」や不思議いっばいの「野島」でのクイズラリー、海水浴など、楽しい催しを満喫しよう!

■日時 8月5日(火)10時～8月6日(水)15時30分(1泊2日)

■申込 7月4日(金)までに、市林業振興課森林セラピー推進担当(徳地総合支所 ☎0835・52・1122 ☎0835・52・1301  
therapy@city.yamaguchi.lg.jp)

■場所 防府市サイクリングターミナル、大平山、野島ほか

■集合場所 市民会館、山口南総合センター、山口を除く各総合支所(バスで送迎)

■対象 市内の小学4年生～中学3年生25人(応募者多数の場合は抽選)

■参加費 1000円(宿泊費、食事代、傷害保険料含む)

■申込 7月2日(水・必着)までに、ハガキに〒住所、氏名(ふりがな)、生年月日、性別、電話番号、学校名、学年、保護者氏名、緊急連絡先、希望集合場所を明記の上、市企画経営課(山口総合支所 ☎083・934・2720)



# AIIOキッズセーリング 教室受講生募集

ヨット帆走の基本を学び、安全に航行する判断力、行動力を身に付けます。



**日時** 6月22日(日)～7月27日(日)の毎週日曜 10時～15時30分(全6回)※荒天時は中止

**場所** 秋穂ヨット艇庫(秋穂東中道)

**対象** 市内の小学3年生～中学生と保護者6組(先着順)

※昨年度の参加者は、別枠で受け付け。子どものみの参加も可

**受講料** 1組各日1500円(昼食代含む)、昨年度参加した子どものみの場合500円

## 各図書館の問い合わせ先

- ◇中央図書館(中園町7-7) ☎083-901-1040
  - ◇小郡図書館(小郡下郷609-1) ☎083-973-0098
  - ◇秋穂公民館(秋穂東615-1) ☎083-984-2132
  - ◇阿知須図書館(阿知須2737-1) ☎0836-66-0001
  - ◇徳地図書館(徳地堀1527-3) ☎0835-52-0043
- ※図書館のホームページが新しくなりました。詳細は市ホームページ(表紙参照)の「山口市立図書館」から

## 移動図書館「ぶっくん」運行日程(7月)

中央図書館で予約した本の受け取りや返却もできます。詳しくは、お問い合わせください。

■問い合わせ 中央図書館

コース	日	場所・内容	時間
■コース1	2日(水)、16日(水)、30日(水)		
	大内	県立育成学校	9:45～10:25
	大内	JA山口中央大内支所	10:40～11:20
	平川	平川公民館	13:20～14:00
	宮野	地域交流ステーション(宮野駅)	14:30～15:10
大内	大殿公民館	15:25～16:05	
■コース2	3日(木)、17日(木)、31日(木)		
	仁保	大富公民館(地域集会所)	10:00～10:30
	秋穂二島	二島小学校	13:05～13:45
	鑄銭司	鑄銭司公民館	14:10～14:50
	名田島	名田島公民館	15:15～15:55
■コース3	4日(金)、18日(金)		
	吉敷	吉敷公民館	10:10～10:50
	佐山	佐山小学校	13:10～13:50
	嘉川	嘉川公民館	14:10～14:50
■コース4	9日(水)、23日(水)		
	宮野	宮野上(大和保男氏宅前)	10:20～11:00
	仁保	仁保公民館	13:20～14:00
	小鯖	小鯖公民館	14:30～15:10
	大内	小京都ニュータウン集会所	15:40～16:10
■コース5	10日(木)、24日(木)		
	鑄銭司	鑄銭司小学校	10:10～10:50
	名田島	昭和西作業所	13:30～14:10
	陶	陶公民館	14:30～15:10
	平川	山口リハビリテーション病院	15:40～16:20
■コース6	11日(金)、25日(金)		
	佐山	佐山ふれあい館	9:50～10:30
	嘉川	興進小学校	13:20～14:00
	秋穂二島	長浜公会堂	14:30～15:10
	大歳	大歳公民館	15:50～16:30

## 各図書館のおはなし会など

無料 申込不要

※中央図書館の日程は11ページをご覧ください。  
市秋穂コミュニティセンター・市大海総合センターについては、秋穂公民館へお問い合わせください。

日時	場所・内容
6/18(水) 15:30	小郡図書館「おはなし会」
6/24(火) 15:30	徳地図書館「おはなし会」
6/27(金) 10:30	市秋穂コミュニティセンター「おはなし会」
6/28(土) 15:00	阿知須図書館「おはなしこんにちは」
7/5(土) 11:00	阿知須図書館「おはなし会」
7/8(火) 15:30	徳地図書館「おはなし会」
7/9(水) 10:30	市大海総合センター「おはなし会」
7/12(土) 10:30	阿知須図書館「かみしばい」
7/16(水) 15:30	小郡図書館「おはなし会」

## 創造の森夏のイベント 「竹で遊ぼう」

申園 秋穂公民館  
(☎083-984-2132)

**日時** 7月26日(土) 9時～12時ごろ  
※雨天時は翌週に順延

**場所** 創造の森(木戸公園裏山)

**内容** 竹製の食器・そうめん流し  
台の製作、竹細工作り、そうめん流し

**定員** 30人程度(先着順)

**参加費** 1人100円

**持参品** 帽子、軍手、タオル、飲み物など

**申込** 6月16日(月)～7月22日(火)の間に、市林業振興課(☎083-934-2819)



## 麻しん風しん予防接種 を必ず受けましょう

麻しん風しんの予防接種は、混合ワクチン(MR)で1期・2期の2回受けることが大切です。(どちらにかかっ

- ◇市保健センター  
糸米二丁目6-6  
☎083-921-2666
- ◇市小郡保健福祉センター  
小郡下郷609-5  
☎083-973-8147
- ◇徳地総合支所健康増進課  
(市徳地保健センター)  
徳地堀1744  
☎0835-52-1114

た場合は、一方のワクチンの接種もできます)  
また、今年度から平成24年度までの5年間は、定期予防接種の対象者を1期・2期に加え、3期・4期に広がります。接種の際は、実施医療機関に、予防票と母子健康手帳を持参してください。

### 対象年齢

- ・1期…1歳～2歳未満
- ・2期…小学校就学前の1年間(いわゆる年長児)
- ・3期…中学1年生相当の方
- ・4期…高校3年生相当の方

### 実施医療機関

「平成20年度市民健康づくりカレンダー」、市ホームページ(表紙参照)に掲載しています。  
☎各保健センター等



## ママになる準備 「プレママセミナー」

安心して楽しく子育てするために、赤ちゃんのお世話などについて、妊娠中から学びませんか。(無料)

日時 7月11日(金) 13時30分～15時30分

内容 赤ちゃんのお風呂の入れ方実習ほか

対象 妊娠中の方16人(先着順)

持参品 母子健康手帳、筆記用具

託児 無料(先着5人程度要申込)

所申込 6月16日(月)～7月7日(月)の間に、市小郡保健福祉センター

## 初心者ママの食卓講座

自分自身や家族みんなの食生活について、一緒に学びましょう。

日時 7月18日(金) 10時～13時30分

内容 栄養士による食生活についての講義、調理実習、座談会

対象 妊婦と生後6カ月までの乳児の母20人(先着順)

受講料 300円

持参品 エプロン、筆記用具

託児 無料(先着12人程度要申込)

所申込 6月16日(月)～7月4日(金)の間に、市小郡保健福祉センター

## みんなおいでよ！ 親子ふれあいジャンボリー ～元気に遊んで暑さを吹き飛ばそう！～

第16回

◇8月30日(土) 9時50分～15時30分  
◇県スポーツ文化センター(吉敷3996-1)  
※上靴を忘れずに持ってきてください。



- ◆ドッジボール大会  
【部門】幼稚園・保育園の部、小学校低学年の部(1～3年生)、一般の部(小学4年生以上)  
※1チーム10人、幼稚園・保育園の部のみ8人  
【申し込み】7月14日(月)までに郵送、FAX、Eメールで部門名、チーム名、代表者の〒住所・氏名・電話番号、学校名・園名、出場者の氏名・年齢・学年・性別を明記の上、市児童家庭課  
※申込書は、市ホームページ(表紙参照)からも入手可  
※応募者多数の場合は抽選。抽選結果は決定次第、全チームに通知
  - ◆市内の幼稚園・保育園年長児による絵画展・表彰式  
「ぼく・わたしの宝物」をテーマに、かわいい絵を多数展示
  - ◆ゲーム大会(スタンプラリー形式)  
手作りのいろいろなゲームに挑戦し、スタンプを集めよう！
  - ◆子ども縁日  
かき氷、おむすび、くじ、お菓子すくい など
  - ◆遊休品コーナー  
おもちゃや日用品など、掘り出しものがたくさん！
  - ◆手作りコーナー  
「竹笛」「ストローとんぼ」「布ぞうり」を作って遊ぼう！
  - ◆「餅まき」など
- ◇問い合わせ 市児童家庭課(山口総合支所 ☎083-934-2797  
FAX 083-934-2648 ✉jido@city.yamaguchi.lg.jp)

## 育児講座「子どもの病気の のときのホームケア」

急な発熱など、いざというときに慌てないよう、子どもの病気の特徴と家庭での対応を学びましょう。(無料)

日時 7月4日(金) 10時～11時30分

内容 小児科医師による講義

対象 乳幼児の保護者30人(先着順)

託児 無料(先着20人 要申込)

所申込 7月1日(火)までに、市徳地保健センター

## 七夕キラキラ フェスティバル

七夕のお話、歌、飾り付けを一緒に楽しみませんか。(申込不要)

日時 7月5日(土) 13時～16時

対象 市内の幼児・小学生と保護者

参加費 無料

所申込 市児童文化センター(湯田温泉  
五丁目2-13 ☎083-9922-4285)



子育て

## 野田学園の新たな挑戦。～新校舎 若い力 夢チャレンジ～

広告

小学6年生のみなさんへ オープンスクール・学力判定テスト 無料(6年制)

● オープンスクール 8月1日(金) 第1部 9:30～11:30 (※いずれかを選択) 第2部 13:30～15:30 ● 学力判定テスト 10月12日(日)

## 中学3年生のみなさんへ オープンキャンパス

● 第1回 オープンキャンパス 8月7日(木)・8日(金) 両日共 9:30～12:00 (※7日または8日いずれかを選択)  
● 第2回 オープンキャンパス 11月1日(土) 13:00～15:40

スクールバス(防府方面・山口市南部方面)運行中 問い合わせ 山口市野田56 野田学園広報部 TEL083-922-5000



# 楽しい育児のために

## 【育児講座 虫歯予防】

日時 7月9日(水) 10時～11時30分  
 内容 歯科衛生士による講話と歯磨き指導  
 対象 1～3歳児と保護者30組(先着順)

持参品 子どもの歯ブラシ、タオル

申込開始日 6月23日(月)

## 【育児講座 離乳食スタート講座】

日時 7月16日(水) 10時～11時  
 内容 栄養士による講話  
 対象 3～6カ月児の保護者30人(先着順)

託児 無料(先着30人 要申込)

申込開始日 6月25日(水)

◆いずれも

受講料 無料

所 申 山口市保健センター

## 地域交流「スマイルポケット」で遊ぼう

家庭ではなかなかできない、工作、お菓子作り、外遊び、季節行事など、親子の交流を図る催しがいろいろあります。



日時 毎週金曜 10時30分～12時  
 場所 ふしの会館(三和町3・3)

対象 未就園児と保護者

申 山口市保健センター(三和町3・1) ☎0

83・9222・7055



各保健センター等の所在・連絡先は13ページ上段参照

## 「市民健康づくりカレンダー」の変更

市報3月15日号と同時配布した「市民健康づくりカレンダー」の16～19ページ「妊婦健康診査、乳児健康診査、予防接種実施医療機関」と「がん検診等実施医療機関」の内容を変更します。

### ■妊婦・乳児健診

山岸内科(小郡上郷)	3カ月と7カ月が実施に
------------	-------------

### ■予防接種

済生会山口総合病院(緑町)	日本脳炎・二種混合が予約制に
縄田医院(中央五)	三種混合・日本脳炎・二種混合が予約制に
原田内科胃腸科医院(桜島二)	日本脳炎が予約制に
田村医院(葵一)	MR・麻しん・風しんが予約制に
近藤こどもクリニック(幸町)	日本脳炎が予約制に
小郡第一総合病院(小郡下郷)	二種混合が実施に、日本脳炎が未実施に
おかむら医院(小郡下郷)	三種混合が未実施に
小児科柳澤医院(小郡御幸町)	BCG・ポリオが予約制に

### ■がん検診等

尼崎内科(中央三)	胃がん検診が予約制に
-----------	------------

## 胃がん、乳がん、子宮がん 集団検診

(山口地域の一部、小郡・秋穂・阿知須地域)

がんは、死因の第1位です。早期発見・早期治療のため、ぜひ受診しましょう。その他の地域の日程等は、後日市報で順次お知らせします。

(※1)以下①②③の方は、自己負担金が500円になります。

①70歳以上の方(70歳になる誕生日の翌日から。ただし1日生まれの方は誕生日から)

②「後期高齢者医療受給者証」を持つ一定の障がいのある65～69歳の方で、受診当日に提示した方

③70歳未満の市民税非課税世帯の方(事前に、各保健センター等で手続きしてください)

※なお、生活保護世帯の方で受診当日に「休日・夜間等医療依頼証」を提示した方は、無料です。

### ■申し込み・問い合わせ

・山口地域分…市保健センターで受付中  
 ・その他の地域分…6月20日(金)から、市小郡保健福祉センター

対象	検診の種類	期 日	場 所	受付時間	自己負担金(※1)			
40歳以上の市民	胃がん検診	7月 9日(水)	鑄銭司公民館	7:30～9:00 (※2)市保健センターは、7:00～8:30	900円			
		7月10日(木)	嘉川公民館					
		7月11日(金)	二島公民館					
		7月15日(火) 16日(水)	大内公民館					
		7月18日(金)	宮野公民館					
		7月23日(水)	小鯖公民館					
		7月24日(木)	平川公民館					
		7月29日(火) 30日(水)	市保健センター(※2)					
		7月31日(木)	市小郡保健福祉センター					
		8月 1日(金)	市阿知須健康福祉センター					
		8月 4日(月) 5日(火)	市阿知須健康福祉センター					
		8月 6日(水)	市大海総合センター					
		8月 7日(木)	市秋穂保健センター					
		20歳以上の市民	乳がん検診(平成19年度に受診していない方)			8月 8日(金)	コミュニティ消防センター	13:20～14:00
8月 6日(水)	市大海総合センター							
8月 7日(木) 8日(金)	市秋穂保健センター							
7月30日(水)	市小郡保健福祉センター							
8月 1日(金)	市小郡保健福祉センター							
8月 4日(月)	市阿知須健康福祉センター							
8月 6日(水)	市大海総合センター							
8月 7日(木) 8日(金)	市秋穂保健センター							
子宮がん検診(平成19年度に受診していない方)	8月20日(水)			仁保公民館	13:20～13:50 14:40～15:10 13:20～13:50 14:40～15:10 13:20～13:50 14:40～15:10 13:20～13:50 14:40～15:10 13:20～13:50 15:00～15:40	800円 (※1)(領部のみ)		
	8月21日(木)			宮野公民館				
	8月21日(木)	小鯖公民館						
	8月21日(木)	大内公民館						
	8月22日(金)	大歳公民館						
	8月22日(金)	平川公民館						
8月26日(火)	吉敷公民館							
8月26日(火)	市保健センター							

子育て

健康



## ヘルスアップ講座

高血圧、肥満症、脂質異常症、糖尿病などの生活習慣病の発症には、日々の生活習慣が大きく影響しており、生活を改善することで予防できます。日々の生活を見つめ直し、今日から取り組めることを探してみませんか？

**対象** 75歳未満の市民で、健康診査等の結果、生活習慣改善が必要な方や健康づくりに関心のある方30人(先着順)

日時	内容
6月30日(月) 13:30~15:30	「メタボリックシンドロームとは」 「食生活を見直そう」
7月4日(金) 10:00~15:30	(午前)調理実習 (午後)「健康づくりのための運動とは」

**受講料** 300円(調理実習費)  
※7月4日(金)は、体を動かしやすい服装で、エプロン、三角巾、ふきん2枚を持参の上、参加ください。  
**所申** 6月25日(水)までに、市保健センター

## 健康管理教室「糖尿病を予防するために」

糖尿病についての基本的な知識を学び、生活習慣の改善を考えます。(無料)  
**日時** 7月30日(水)13時30分~15時  
**講師** 野見山淳医師(小郡第一総合

病院)

**対象** 市民50人(先着順)  
**持参品** 筆記用具  
**所申** 7月23日(水)までに、市小郡保健福祉センター

## 7月は「愛の献血助け合い運動」強化月間

200・400mlの全血献血にご協力ください。献血手帳、献血カードをお持ちの方はご持参ください。

地域	日時	場所
山口	7月6日(日) 10時~12時、 13時15分~16時30分	ゆめタウン山口 (大内御堀1302-1)
秋穂	6月18日(水)9時~10時30分	J A山口中央秋穂支所 (秋穂東6258)
	6月18日(水)12時~14時	ショッピングセンタートーク (秋穂東6746-1)
	6月18日(水)15時~16時30分	木原製作所(秋穂西3106-1)
阿知須	6月26日(木)14時~16時30分	市阿知須健康福祉センター 「おげんきかん」(阿知須2740)
徳地	7月4日(金)9時30分~12時	徳地総合支所

市保健センター

**健康づくり**は1に運動、2に食事! みなさんの意見を聞きながら、健康づくりに役立つ運動や食事について楽しく学びます。  
**日時** 7月17日(木)9時30分~13時  
**内容** 講話「野菜たっぷり、塩分ひかえめ」、試食、簡単な運動  
**対象** おおむね18~74歳の市民20人(先着順)  
**参加費** 300円(試食代)  
**持参品** 筆記用具、運動ができる服装  
**所申** 7月11日(金)までに、市徳地保健センター

**「いきいき教室」で転倒・骨折を予防しよう!**  
「転倒・骨折」は、寝たきりになる原因の第3位です。自分の体力を知り、転ばない身体と骨折しにくい元気な骨づくりに目指しましょう!  
**時間** 10時~11時30分  
**内容** 転倒骨折予防についての講話と体力チェック、「転倒むし体操」  
**対象** 65歳以上の市民各日30人(先着順)  
※3カ月12回コースで運動する「健脚教室」もあります。詳しくは、お問い合わせください。  
市保健センター

期日	場所
7月2日(水)	大殿公民館
7月3日(木)	宮野公民館

## 介護予防

### に取り組もう!

#### 足元から介護予防を始めよう

みなさんは自分の足をじっくりと見たことがありますか?爪の色が変わっていたり、爪が伸び過ぎていたり、巻き爪になったりしていませんか?

足の爪は指先を保護するとともに、私たちの体を支える大切な役割を果たしています。そのため、爪の調子が悪いと指先に力が入らずにうまく歩けなくなります。さらに高齢になり動くことが少なくなると、爪や足の指の変形・肥厚が起りやすくなり、転倒や歩行困難につながることもあります。そこで、入浴時にはせっけんをよく泡立てて足の指の間、爪の周り、土踏まず、かかとを丁寧に洗いましょう。足の裏をマッサージするのもお勧めです。いつまでも軽やかな足取りで、毎日をもっとイキイキと過ごしましょう。



■問い合わせ 最寄りの保健センター等



# 無料胸部レントゲン検診車が巡回します(山口地域)

■対象 40歳以上の市民(今年度中に40歳になる方を含む)

## 併せて「かくたん検査」を実施

■かくたん検査料金 600円

■対象 レントゲン検診受診者のうち、特に6カ月以内に血の混じった汗の出た方、50歳以上でたばこを多く吸う方

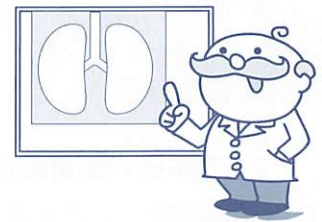
次の①②③の方は、自己負担金が500円となります。

- ①70歳以上の方(70歳になる誕生月の翌日から。ただし1日生まれの方は誕生月から)
  - ②「後期高齢者医療受給者証」を持つ一定の障がいのある65～69歳の方で、受診当日に提示した方
  - ③70歳未満の市民税非課税世帯の方(各保健センター等での事前手続きが必要)
- ※生活保護世帯の方で、受診当日に「休日・夜間等医療依頼証」を提示した方は無料

名田島地区	陶地区	大歳地区
7月7日(月)	7月18日(金)	7月28日(月)
9:20~9:40 島上 島上会館前 9:50~10:00 島下 赤松重浩宅前 10:10~10:20 東開作 JA山口中央名田島支所 10:30~10:45 向山下 向山上会館前 10:55~11:15 向山下 向山三神社 11:25~11:40 新開作西 宮農改善組合納庫 13:20~13:30 新開作沖 新開作沖会館前 13:40~13:50 新開作東 中村敏夫宅前 14:00~14:15 昭和東 昭和東会館前 14:25~14:45 昭和西 共同作業所前 15:00~15:10 西開作下 井本サチノ宅西広場 15:20~15:40 西開作上 西開作上会館前 15:50~16:20 西開作上 名田島公民館	9:00~9:20 丸尾北 陶隣保館 9:30~9:40 丸尾上 元菊本商店前広場 10:00~10:20 沖 沖部落会館前 10:30~10:40 潟上 潟上会館前 11:00~11:20 立石 岡本良一宅前 11:30~11:45 糸根 糸根会館前 13:20~13:40 西陶 西陶会館前・山本頼道宅前 14:00~14:20 郷上 津山芳宏宅前 14:40~15:00 中河原 品川潤一宅前 15:15~15:45 中河原 陶公民館	9:10~9:30 富田原町 山口インフォメーションカレッジ前 9:45~10:15 今井町 華餐(焼肉屋)駐車場 10:30~11:00 若宮町 山口酒販会館前 11:15~11:40 周布町 雇用促進住宅周布宿舍内 13:30~13:50 幸町 上湯田下公会堂前 14:00~14:20 中矢原 市営矢原住宅B棟東側駐車場横 14:40~15:10 下矢原 旭幼稚園
7月9日(水)	7月23日(水)	7月31日(木)
9:20~9:30 上田 上田会館前 9:45~10:00 大里 大里会館前 10:20~10:40 二島 二島公会堂前 10:50~11:00 小島 嶋地勝海宅倉庫前 11:20~11:45 惣在所 惣在所公会堂前 13:30~13:45 南 南公会堂前 14:00~14:15 幸田 開地雅宅前 14:30~14:40 仁光寺 仁光寺公会堂前	9:20~9:40 原条 石川石材工業(株)横 9:50~10:30 高根 高根公民館前 10:45~11:00 岡屋 興進小学校 11:10~11:30 東今津 伊藤千里宅前 11:40~12:00 寄江 なごみの家 13:30~13:50 深溝 かわむら美容室前 14:00~14:10 今井 藤岡保宅前 14:30~14:40 西本郷 西本郷公会堂 14:50~15:00 宮の原 石川俊彦宅前 15:15~15:35 稽古庄 嘉泉荘前 15:50~16:00 中田畑 河元サク工宅前	9:10~9:40 中村 田中喜代一宅前 9:50~10:10 木崎 木崎公会堂前 10:30~11:00 中村 セブイレブ山口湯田大橋店 11:15~11:40 下東 予防保健協会専用駐車場 13:30~13:50 葵二丁目 旧山口環境保健所 14:10~14:40 稲葉町 稲葉団地内児童公園
7月10日(木)	7月24日(木)	8月1日(金)
9:30~9:45 岩屋 赤瀬芳子宅前 10:00~10:30 長浜 長浜公会堂前 10:50~11:00 納屋 徳光敏明宅前 11:15~11:45 二島 二島公民館	9:20~9:35 干見折 干見折公民館前 9:45~10:05 免地 藤井好春宅前 10:20~10:50 上嘉川 上嘉川駅前 11:00~11:30 市 市自治区会館前 13:30~13:40 相原 漁協前 13:50~14:00 高見 浅原隆満宅前 14:10~14:25 原条 原部落公会堂前 14:40~15:10 赤坂 赤坂公園 15:20~16:00 嘉川 嘉川公民館	8月4日(月)
7月10日(木)	7月25日(金)	8月4日(月)
13:30~13:45 道ノ上 道ノ上会館前 14:00~14:30 大村 JA山口中央鑄銭司支所 14:40~15:00 大村 (株)西建前	9:30~9:40 佐山西 岩本靖生宅前 9:50~10:10 須川 須川公会堂前 10:20~10:40 由良 本由良駅前 11:00~11:10 小路 原田隆元宅前 11:20~11:40 佐山東 佐山区公会堂前 13:20~13:30 新地 平野正喜宅前 13:45~14:00 渚 渚公会堂前 14:15~14:40 遠波 遠波公会堂前 15:00~15:15 鳩岡 鳩岡公会堂前 15:30~16:00 佐山 佐山公民館	8月4日(月)
7月14日(月)	7月25日(金)	8月4日(月)
9:20~9:50 岡 岡本秀次宅前広場 10:00~10:15 小森 小森会館前 10:30~10:40 扇田 波田征夫宅前 10:50~11:10 西浴 西ノ浴会館前 11:25~11:40 和西 和西会館前 13:20~13:35 鷹の子 鷹ノ子会館前 13:45~14:00 天神原 梶山勇宅前 14:10~14:20 河原 河原会館前 14:35~14:45 今宿東 松崎郷司宅前 15:00~15:30 鑄銭司 鑄銭司公民館	9:30~9:40 佐山西 岩本靖生宅前 9:50~10:10 須川 須川公会堂前 10:20~10:40 由良 本由良駅前 11:00~11:10 小路 原田隆元宅前 11:20~11:40 佐山東 佐山区公会堂前 13:20~13:30 新地 平野正喜宅前 13:45~14:00 渚 渚公会堂前 14:15~14:40 遠波 遠波公会堂前 15:00~15:15 鳩岡 鳩岡公会堂前 15:30~16:00 佐山 佐山公民館	8月4日(月)

他の地域の日程については、後日市報でお知らせします。

## 問い合わせ 市保健センター



# 今年のお中元は井筒屋でお中元がお得。

広告

井筒屋お中元ギフトセンター 会期：6月26日(木)～8月7日(木) 会場：ちまきや5階 特設会場

今ウィズカードにご入会いただくと「お中元ギフト割引券」を差し上げます。ギフトお申込カウンターにて「割引券」をご提示ください。

特典 お中元商品が、お得な「割引」になります。

☆マークの商品をお選びください。

食品ギフト 5%引き      その他のギフト商品 10%引き      ☆マークの商品 20%引き

特典 割引対象ではない商品には、ポイントが付きません。

現金またはクレジットカード一回払いでお支払いいただいた場合のみ、割引対象外商品にポイントが付きません。(食料品1% その他3% ※一部、ポイント対象除外品があります)

ギフトのお申し込みの前に、入会手続きをお済ませください。

ご入会承り場所は

6月25日までは ちまきや4階総合サービスサロン  
6月26日以降は ちまきや5階お中元ギフト会場

すでにウィズカードをお持ちの方は  
ギフト割引特典があります。  
ご購入時にカードをご提示ください。

〈ご入会特典〉  
Mary'sチョコレート、  
またはキャンディーをプレゼント。  
※8月1日以降は、代替品の  
粗品となります。

井筒屋ウィズカードに関するお問い合わせはこちら

井筒屋ウィズカードセンター(10時～18時) 福岡財務支局長(6)00104号

**0120-48-1228**

ショッピング：分割払い(3～36回)手数料実質年率9.0～11.4% キャンピング実質年率17.95%(関年は18.00%)



休日と夜間の

**救急医療**

1. まず、かかりつけ医に連絡を!
2. 次に、下記医療機関へ



休日当番医テレホンサービス  
☎083-923-5000

**休日当番医表 7月**

休日当番医など、おトク情報の登録はこちらから

山口市医師会 ●時間/8時30分~17時30分			吉南医師会 ●時間/9時~18時			吉南医師会 土曜在宅当番医 ●時間/19時~22時		
	内科系	外科系	内科系		外科系		内科系	外科系
6日	すずき内科 クリニック (大内御堀) 083-920-7600	柴田病院 (大内矢田) 083-927-2800	河端内科医院 (小郡下郷) 083-972-3820	利重 クリニック (江崎) 083-989-2515	阿知須 同仁病院 (阿知須) 0836-65-5555	5日	阿知須 同仁病院 (阿知須) 0836-65-5555	阿知須 同仁病院 (阿知須) 0836-65-5555
13日	尼崎内科 (中央三) 083-922-1771	おおうち クリニック (大内御堀) 083-933-1770	田中内科医院 (小郡下郷) 083-972-2325	阿知須 同仁病院 (阿知須) 0836-65-5555	小川整形外科 (小郡下郷) 083-972-2887	12日	小橋 クリニック (小郡高砂町) 083-973-5000	吉武医院 (秋穂東) 083-984-2330
20日	安藤内科医院 (仁保中郷) 083-929-0026	おおうち クリニック (大内御堀) 083-933-1770	小児科 柳澤医院 (小郡御幸町) 083-973-3121	たむら医院 (江崎) 083-989-4480	阿知須 共立病院 (阿知須) 0836-65-2200	19日	おかむら医院 (小郡下郷) 083-973-2053	小林外科医院 (小郡下郷) 083-973-1515
21日	やの内科 (元町) 083-925-1919	たねくぼ整形外科 クリニック (幸町) 083-934-7110	岩崎 クリニック (小郡下郷) 083-973-0637	阿知須 共立病院 (阿知須) 0836-65-2200	三隅外科 ・胃腸科 (小郡下郷) 083-972-1003	26日	よしまつ医院 (秋穂二島) 083-987-1777	阿知須 共立病院 (阿知須) 0836-65-2200
27日	宮野 クリニック (宮野上) 083-932-3233	中村整形外科 (吉敷) 083-933-6111	林病院 (小郡下郷) 083-972-0411	秋穂 クリニック (秋穂東) 083-984-8333	林病院 (小郡下郷) 083-972-0411	休日当番医は変更となる場合があります。各医療機関へ事前に問い合わせください。連絡が取れない場合、市消防本部通信指令課(☎083-932-2603)まで		

「やまぐちのお医者さんnavi (ナビ)」

☎ <http://info.pasola.net/mnavi/index.html>

山口・小郡・秋穂・阿知須の医療機関に関する情報が得られるホームページ。地域・診療科目別に検索できます。



「小児救急医療電話相談」

毎日 19時~22時  
☎ 083-921-2755 (#8000)

医療機関を受診するべきか、迷った時にご相談ください。看護師や医師が助言します。

市休日・夜間急病診療所 糸米二丁目6-6 ☎083-925-2266

夜間に受診する場合

診療日時	毎日 19時~22時
診療科目	内科、小児科、外科

※木・金・土・日曜は小児科医が常勤

休日の昼間に受診する場合

診療日時	日曜、祝日、 8/14~16、年末年始 9時~13時
診療科目	歯科



人のうごき 上段は平成20年5月1日現在 下段は平成20年1月1日現在との比較

全体	男	女	世帯
191,716人 -294人	91,178人 -134人	100,538人 -160人	79,562世帯 +422世帯

山口市の交通事故発生状況 ( )内は前年対比

	5月	本年累計
人身事故	73件 (-12)	391件 (-33)
死亡者数	1人 (0)	2人 (-5)
重傷者数	4人 (+1)	29人 (-7)
軽傷者数	107人 (+3)	445人 (-15)
物損事故	398件 (-118)	2,343件 (-220)