

ちまぐち市報

Web サイト <http://www.city.yamaguchi.lg.jp/>
e-mail koho@city.yamaguchi.lg.jp

「アートと環境の未来・山口」
「YCAM 10周年記念祭」



お知らせ ①

講座

⑧

文化・図書 10

イベント 12

子育て

13

健康

15

お腹が出てきたなと感じている方 「生活習慣病」を、ちよつとの工夫で防ぎませんか

お腹についた脂肪は、後にさまざまな面から健康を脅かす生活習慣病の合図かもしれません。メタボリックシンドロームに着目した「特定健康診査」(40〜74歳の方を対象)をきっかけに、各医療保険者に問い合わせ、健康によい生活習慣を取り入れてみませんか。

問い合わせ 市健康増進課 (☎083・921・2666)



そのお腹
「生活習慣病」のはじまりかも

●実は怖い? 「内臓脂肪型肥満」

糖尿病、高血圧、脂質異常症(コレステロール・中性脂肪の異常)などの生活習慣病は、内臓の周囲に脂肪が蓄積した「内臓脂肪型肥満」が大きく関わっていることが分かってきました。

生活習慣病は、自覚症状がほとんどないまま進行し、心臓病や脳卒中、腎不全などに発展していく病気で、生活習慣を改善し、内臓脂肪を減少させることにより、予防や発症後の重篤化を予防することができます。

「専門家のアドバイス」を受けて
生活習慣を見直しましょう

●「食行動」を変えて

メタボリックシンドロームを予防
脂肪を減らすには「食べてはいけない」と考えている方はいませんか。内臓脂肪がたまる生活上の原因は「高エネルギー、高脂肪」です。普段の食事でも食材の選び方や調理方法を変えることで、量を減らさずに脂肪やエネルギーを減らすことができます。また、早食いや朝食抜きといった食習慣を変えるだけでも効果が上がる場合もあります。

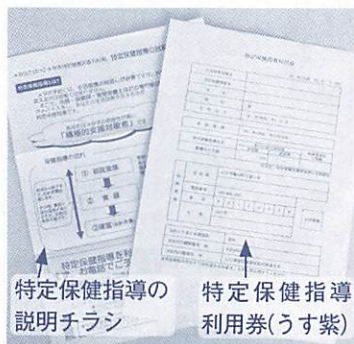
医師等の専門家と話をし「これならできる」と思えた内容から取り組むことが、健康な生活の第一歩です。

「特定保健指導」の案内は
絶好の機会です

●利用券が届いた方はぜひ活用を

国民健康保険加入の方で、特定健診の結果、生活習慣病を発症する可能性

国保加入の特定保健指導対象の方
こちらをお届けしています



が高いと判定された方に、医師、保健師、管理栄養士などが、生活習慣を改善できるよう、面接や電話で6カ月間応援する「特定保健指導利用券」を送付しています。(無料)

■有効期限 3月31日(初回の面接時)

■申込方法 特定保健指導利用券と同封のチラシに記載した医療機関に直接申し込み

※特定保健指導利用券は再交付可能。
☎市健康増進課
(☎0833・921・2666)

【他の医療保険に加入している方】

市国民健康保険以外の医療保険に加入している方は、加入の医療保険者にお問い合わせください。

お知らせ

市議会（3月定例会） 日程（予定）のお知らせ

市政への理解を深めるため、ぜひ市議会の傍聴にお越しください。日程や時間は、変更することがあります。

事前に市議会事務局またはウェブサイト（「[山口市議会](#)」で検索）でご確認ください。

■時間 各日10時から

期日	内容	場所 (山口総合支所)
2月25日(月)	本会議(初日)	市議会議場
3月4日(月)～7日(木)	本会議(一般質問・質疑)	
11日(月)～12日(火)	教育民生委員会	第1委員会室
	生活環境委員会	第2委員会室
13日(水)～14日(木)	総務委員会	第1委員会室
	経済建設委員会	第2委員会室
21日(木)	本会議(最終日)	市議会議場

※第1・2委員会室は3階です。

市議会事務局
(☎083-934-2004)

日曜日の申告相談会

平日に、市・県民税の申告相談に行くことができない方は、ぜひご利用ください。(無料)

■日時・場所

・2月24日(日) 9時30分～16時：山口総合支所1階市民課カウンタ―前、秋穂総合支所、徳地山村開発センター

・3月3日(日) 9時30分～16時：小郡総合支所、阿知須総合支所、阿東山村開発センター

市市民税課
(☎083-934-2735)

廃車の手続きをお忘れなく

軽自動車税は、毎年4月1日現在、軽自動車等を所有している方に、年税額で課税されます。すでに車両を手放されている場合は、



● 山口総合支所	〒753-8650	● 龜山町2-1	☎083-922-4111
● 小郡総合支所	〒754-8511	● 小郡下郷609-1	☎083-973-2411
● 秋穂総合支所	〒754-1192	● 秋穂東6570	☎083-984-2121
● 阿知須総合支所	〒754-1292	● 阿知須2743	☎083-65-4111
● 徳地総合支所	〒747-0292	● 徳地堀1744	☎0835-52-1112
● 阿東総合支所	〒759-1512	● 阿東徳佐中3417-2	☎083-956-0111

4月1日までに手続きをしてください。4月2日以降に手続きを行っても、その年1年分の税金を納めることになるため、ご注意ください。

車種により手続場所、持参品が異なります。詳しくは、手続場所にお問い合わせください。

車種	問い合わせ・手続場所
原動機付自転車(125cc以下) 小型特殊自動車(農耕作業用等)	市市民税課(山口総合支所)、各総合支所総合サービス課、各地域交流センター(大殿、白石、湯田、小郡、秋穂、阿知須、徳地、阿東を除く)および分館、市大海総合センター 【代表】市市民税課(☎083-934-2734)
軽自動車(二輪 125cc超～250cc以下)	山口県軽自動車協会(葵一丁目5-58 ☎083-922-8877)
軽自動車(三輪、四輪)	軽自動車検査協会山口事務所(葵一丁目5-57 ☎083-924-0542)
二輪の小型自動車(250cc超)	中国運輸局山口運輸支局(宝町1-8 ☎050-5540-2073 <自動音声案内>)

お仕事帰り等にご利用ください 時間外窓口(証明書発行) 毎週木曜に実施中

- 開設場所 山口・小郡総合支所
 - 開設時間 17時15分～19時
 - 取扱業務 右表参照
- ※詳しくは、お問い合わせください

内 容	窓口・問い合わせ先	
	【山口総合支所】	【小郡総合支所】
【各種証明書】 ・住民票の写し ・住民票記載事項証明 ・印鑑登録証明書 ・戸籍謄本・抄本	市市民課 (☎083-934-2771)	総合サービス課 (☎083-973-2411)
【市税に関する証明書】 ・所得・課税証明書 ・納税証明書 ・固定資産に関する証明書 など	市市民税課 (☎083-934-2734)	

平成24年分確定申告 納期限のお知らせ

確定申告・納期限

- 所得税、贈与税
：3月15日(金)
- 消費税および地
方消費税：4月
1日(月)



国税庁 確定申告特集の画面

※国税庁ウェブサ
イト(「国税庁」
で検索)の「確
定申告書作成コー
ナ―」を利用す
れば、確定申告書
を簡単に作成可
能

【納税には便利な口座振替を】

振替日

- 所得税：4月22日(月)
- 消費税および地方消費税：4月24日(水)

山口税務署

(☎0833-9733-1340)

※音声ガイダンスが流れます。確定申告については「0」番を選択

中国税理士会山口支部 による無料税務相談会

市民の皆さんからの税に関する相談

に無料で応じます。ただし、確定申告書の提出は受け付けできません。

日時 2月22日(金) 10時～16時

場所 山口総合支所1階市民ホール

中国税理士会山口支部

(☎0833-9733-6549)

小規模事業者(個人)向け 決算・確定申告相談会

小規模事業者(個人)向けの、所得税・消費税の決算・確定申告の無料相談会です。会場等の詳細は、お問い合わせください。

日時

本所：3月1日(金)～7日(木)

小郡支所：2月27日(水)～3月12日(火)

いずれの会場も10時～16時

※土日を除く、3月1日(金)および4日(月)～7日(木)は、夜間相談も(要事前連絡)

山口商工会議所(☎0833-925-2300)、同会議所小郡支所(☎0833-972-0075)



パブリック コメント (意見募集)

市民の皆さんの 意見をお聞かせください

市では、重要な計画等を策定する際に、市民の皆さんからの意見を募集しています。また、提出された意見に対し、市の考え方を公表しています。皆さんからの意見をお待ちしています。

市協働推進プラン改訂版(最終案)

市民の皆さんと市の協働によるまちづくりに向け、具体的な進め方などを定めるガイドラインです。

■募集期間 2月19日(火)～3月21日(木・必着)

■担当課 市協働推進課(山口総合支所 ☎083-934-2763 FAX 083-934-2702) kyodo-s@city.yamaguchi.lg.jp

市国際化推進ビジョン(案)

国際化、グローバル化の進展に対応したまちづくりに向け、目指すまちの姿と施策の方向性を示すビジョンです。

■募集期間 2月19日(火)～3月21日(木・必着)

■担当課 市総合政策部成長戦略推進室(山口総合支所 ☎083-934-2782 FAX 083-934-2642) seicho@city.yamaguchi.lg.jp

市生涯学習基本計画における推進計画中間見直し(案)

生涯学習推進のための具体的な取り組みを示す計画で、後期計画期間に向け、内容を見直すものです。

■募集期間 2月19日(火)～3月21日(木・必着)

市スポーツ推進計画(案)

生涯スポーツ社会の実現に向け、施策を総合的、かつ、計画的に実行していくための計画です。

■募集期間 2月19日(火)～3月21日(木・必着)

◆いずれも

■担当課 市生涯学習・スポーツ推進課(山口総合支所 ☎083-934-2912 FAX 083-934-2665) s-sinko@city.yamaguchi.lg.jp

市民間化推進実行計画(案)

市の業務の民間化(民営化や委託化等)について、平成25年度から29年度までの取り組みを定めるものです。

■募集期間 2月19日(火)～3月21日(木・必着)

■担当課 市行革推進課(山口総合支所 ☎083-934-2909 FAX 083-934-2944) gyokaku@city.yamaguchi.lg.jp

■閲覧場所 各総合支所市政情報コーナー、各地域交流センター(市ウェブサイト(表紙参照)でも閲覧可)

■意見提出方法 直接、郵便、FAX、Eメールで、〒住所、氏名、「(上記のいずれか)(案・最終案)への意見」と明記の上、各担当課

※意見の内容と検討結果は、個人情報を除き、市ウェブサイトで公表します。分かりにくいものや匿名の意見には、市の考え方を示しません。また、個々の意見に、直接の回答は行いません。

ひとり親在宅就業訓練 事業の第2期訓練生募集

応募方法等、詳しくは、お問い合わせください。

■応募資格 県内在住の母子家庭の母、父子家庭の父

■訓練期間 12カ月（基礎訓練6カ月および応用訓練6カ月）

■主な訓練内容 パソコンを使った在宅訓練（パソコンおよびITの技能習得など）、集合訓練（県内3カ所で月2回程度実施）

■募集人員 60人程度

■応募期限 2月28日（木・必着）

■その他 訓練期間中は訓練手当を支給（基礎訓練中：月額5万円／応用訓練中：月額2.5万円）

■申込 山口県在宅就業センター（☎0120・091・616〈夜間・休日の連絡先☎083・973・8900〉）、または、県こども未来課（☎083・933・2751）

母子家庭等 自立支援給付金制度

新たに父子家庭の父が対象になります。給付内容等、詳しくは、お問い合わせください。

【自立支援教育訓練給付金】

指定された教育訓練給付講座を受講

した母子家庭等の親に、受講料の2割相当額（上限10万円、下限4000円）を支給します。

■対象 市内在住の母子家庭等の親で、次の要件をすべて満たす方

・児童扶養手当受給者または同様の所得水準にある方

・雇用保険法による教育訓練給付の受給資格のない方

・適職に就くために、当該教育訓練を受けることが有利であると認められる方

【高等技能訓練促進費】

就職に有利な資格を取得するため、長期（2年以上）にわたり、専門的な訓練を受けている母子家庭等の親に対して、訓練促進費を修業期間中（上限2年）支給します。

■対象 市内在住の母子家庭等の親で、次の要件をすべて満たす方

・児童扶養手当受給者または同様の所得水準にある方

・養成機関において2年以上のカリキュラムを修業し、対象資格の取得が確実に見込まれる方

■対象資格 看護師、理学療法士、作業療法士等

■申込 市こども家庭課（☎083・934・2966）

入学通知書は 届きましたか

平成25年度に市立小・中学校に入学

就学援助の申請を受け付けます

■問い合わせ 市学校教育課（☎083-934-2862）

市では、小・中学校に通う子どもの学習に必要な費用の支払いが経済的理由で困難な方に、その一部を援助しています。受給中の方も、新たに申請が必要です。詳細は、お問い合わせください。

■主な要件（いずれかに該当する方）

- 児童・生徒と同一生計で、前年中の収入が一定基準以下の方（基準は、世帯構成員の人数・年齢により異なります）
- 児童扶養手当を受給中の方
- 市民税が非課税または免除中の方
- 世帯の被保険者全員が、国民年金の掛け金を全額免除されている方
- 生活保護が、最近停止・廃止になった方
- a～e以外で、病気・失業等により収入が激減した方など

■受付期間 3月15日（金）～4月9日（火）

※土日、祝日を除く、ただし、4月1日（月）～5日（金）は、学校教育課のみ19時まで受け付け

■お持ちいただくもの

印鑑、振込先の金融機関の保護者名義の口座番号の分かるものと、次のいずれかの書類

- ・児童扶養手当証書
- ・c～eの措置を証明する書類
- ・病気・失業により収入が激減したことを証明する書類（医師の診断書、失業保険受給証明書、退職所得の源泉徴収票、給与明細書など）
- ・平成25年1月1日時点で、他市にお住まいだった方は、世帯全員の平成24年中の収入が確認できる書類（源泉徴収票・確定申告書の写し）
1月1日に市内在住の方でも確定申告（ただし、給与所得のみの方を除く）をされている方は申告書の写し
- ・a、fに該当する借家の入居者は、それを証明する書類（前年度提出されている場合は不要）

■申請場所

市学校教育課（中央五丁目14-22）、各総合支所総合サービス課

市消費生活センターからの おたより

2013

No. 4

■問い合わせ 市消費生活センター
(☎083-934-7171) 平日 8時30分～17時
※年末年始および祝日は除く

消費生活相談事例

■海外宝くじが当選

相談

海外からダイレクトメールが届いた。「宝くじの当選金を受け取る権利がある」とあり、手続きのために同封の書類にクレジットカードの番号を記入して送付するよう書いてある。応募した覚えはないが、どうすればいいか？

回答

申し込んでいない宝くじが当選することは絶対にありません。手続きはせず無視してください。

アドバイス

海外宝くじに当選したかのように錯覚させる手紙が届くことがあります。受け取り手続きとして、手数料を振り込ませるのが目的です。悪質な場合はクレジットカードの番号を利用し毎月費用を引き落とされることもあります。費用を支払っても当選金が受け取れた例はありません。

消費生活推進員になり ませんか

市では、悪質商法等による消費者被害に市民が遭うことのないよう、啓発活動を行っていただく「市消費生活推進員」を募集します。

市学校教育課

(☎0833-934-2000)

- 対象
 - ・小学校：平成18年4月2日～平成19年4月1日に生まれた方
 - ・中学校：平成12年4月2日～平成13年4月1日に生まれた方

するお子さんのいる家庭に、入学通知書を発送しています。まだ届いていない場合は、お問い合わせください。

- 害に市民が遭うことのないよう、啓発活動を行っていただく「市消費生活推進員」を募集します。
- 活動内容 市内各地域での消費生活に関する出前講座、消費生活相談窓口にの紹介、各種啓発活動への協力
- ※月1回（第1水曜の午前）研修会を実施
- ※出前講座実施1回につき2000円を支給

- 対象者 平成25年4月1日現在、市内在住の20歳以上の方で、消費生活問題に関心があり、地域での出前講座等の啓発活動に参加いただける方
- ※推進員に委嘱された方の氏名は、後日、市報等で公表

新人留学生新生活応援 パックにご協力を

山口留学生交流会では、今春から市内で新生活を始める留学生を応援するため、市民の皆さんから寄せられた生活用品の贈呈をしています。寄せられた品は、4月に山口大学・県立大学の新人留学生に贈ります。

- 対象用品（未使用品に限る） タオル、石けん、洗剤、テレホンカード
- 申込 3月4日（月）までに、直接山口留学生交流会事務局（市総務部国際交流室〈山口総合支所内〉）
(☎0833-934-2725)

日本語を学ぶ外国人と行く くふれあいバスツアー

日本語を学ぶ外国人と一緒に柳井・防府を訪ね、金魚ちょうちん作り体験、白壁の町や防府天満宮の散策を通して、楽しい一日を過ごしませんか。

日時 3月24日（日）9時～16時45分

- 募集人数 10人程度（応募書類により選考）
- 申込 3月13日（水）までに、所定の申込書で、市消費生活センター（☎0833-934-2926）または各総合支所総務課
- ※応募用紙は、山口総合支所総合案内にも備え付け

津波警報の発表内容が 変わります

予想される津波の高さを「巨大」「高い」という言葉で表現するなど、津波警報の発表方法が変わります。

- 詳細は、気象庁ウェブサイトを「津波警報改善」で検索をご覧ください。
- 変更日 3月7日（木）から
- 下関地方気象台防災業務課
(☎0833-234-4007)

- 集合場所 市民会館前、山口大学、山口県立大学、小郡総合支所
- 対象 市民40人（応募者多数の場合抽選。グループでの参加も可）
- 料金 中学生以上1500円、小学生1000円（弁当付き）
- ※未就学児は無料（申込時にその旨を明記のこと）
- ※中学生以下は要保護者同伴
- 持参品 飲み物
- 申込 3月1日（金・必着）までに、往復ハガキ、FAX、Eメールで住所、氏名（フリガナ）、年齢、電話番号、FAX番号、集合場所、グループでの申し込みの場合は、代表者の住所、電話番号、FAX番号、参加者全員の名前（フリガナ）、年齢、集合場所を明記の上、市国際交流室（山口総合支所）
(☎0833-934-2725 FAX 0833-922-21908)
☐somu@city.yamaguchi.jp)

引越しが決まったら 早めにご連絡を

上・下水道を使用中のご家庭等が転居する際は、必ず予定日の4、5日前までにご連絡ください。転居当日に連絡した場合、後日の対応になることがあります。

届出事項 使用者番号（領収書）

使用水量・料金のお知らせ（記載）、転居日、氏名、転居先住所など

〒104-8333 東京都中央区北區三丁目1番1号
 小郡出張所（☎0833・973・6665）
 ※阿東地域は、阿東簡易水道事務所（☎0833・956・0681）

県営住宅入居者募集

募集団地 西大橋、大内御堀、平川、宮野下、恋路、平井、穂積、朝田特定公共賃貸住宅（随時申込受付中）
 申込資格（全てに該当すること）
 現に同居または同居しようとする親族がある方／住宅に困っていることが明らかかな方／法で定める収入基準に該当している方／申込者、同居または同居しようとする親族が、暴力団員でないこと

※単身申込可能住宅の単身申し込み

は、別途申込条件有

入居予定時期 4月下旬

申込 2月20日（水）～28日（木）消印有効の間に、所定の様式で山口県施設管理財団山口支所（〒753-0082 水の上町1-7-7 ☎0833-934-2004）
 ※様式は同所、市建築課（山口総合支所）に備え付け

自衛隊幹部候補生募集 （一般・飛行・音楽）

自衛隊山口募集案内所では、平成26年4月採用の幹部候補生を募集します。

応募資格

- 平成26年4月1日現在、22歳以上26歳未満の者（院修士課程修了者は28歳未満）
- 平成26年4月1日現在、20歳以上22歳未満で大学卒業者（短期大学を除く）

試験日 1次試験 5月上旬

申込 4月26日（金）までに、自衛隊山口募集案内所（中央四丁目4-12 ☎0833-9555-8203）

司法書士による相続登記に関する無料相談会

県下の各司法書士事務所において、相続登記に関する相談を無料でを行います。

2/23から 小郡地域の一部で住居表示を行います

問い合わせ 市生活安全課（☎083-934-2986）

【新しい住居表示を行う区域】



市では、よりわかりやすく住所を表示するため、住居表示整備事業を行っています。2月23日（土）から、小郡地域の該当区域（右図参照）は、新しい住居表示となります。

郵便物の発送等にご注意ください

- ◆新しい郵便番号および町名
 - 754-0031 小郡新町一丁目～七丁目
 - 754-0032 小郡みらい町一丁目～二丁目
 - 754-0033 小郡光が丘
- ◆これまでの表示
「大字名+〇〇番地」
- ◆今後の表示
「新しい町名+●番●号」

山口市民対象の弁護士 無料法律相談

日常生活での法律問題について、多くの方に解決の糸口を得てもらおうと、相談内容は初めてのものに限りま

相談内容に関する詳しい書類等があれば、持参してください。

■日時 2月27日(水)13時30分～16時
 ■電話受付 2月21日(木)～26日(火)8時30分～17時15分(定員になり次第終了します)

■場所 小郡総合支所

■対象 市民20人(要予約)

■市市民相談室

(☎0833・934・20000)

ほうふ若者サポートステーション就職相談

就職活動における相談を実施しま

す。就職活動がうまくいかない方、働くことに不安がある方、転職を考えている方などの仕事に関するさまざまな相談に応じます。また、保護者の方からのご相談も受け付けています。



(無料、要事前予約)

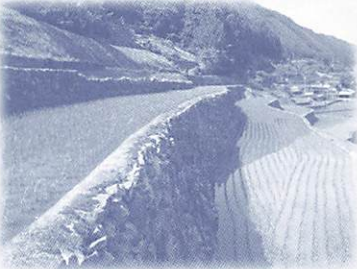
■日時 2月23日(土)、3月7日(木)、

23日(土)13時15分～14時15分、14時30分～15時30分、15時45分～16時45分

■場所 山口市市民活動支援センターさぼらんて(道場門前一丁目2・

いしがき(石垣)棚田のオーナーになりませんか

徳地三谷地区には、清流三谷川沿いに、県の棚田20選にも選定された石垣による棚田が、広がっています。「三谷いしがき棚田会」では、棚田の保全と都市住民との交流による地域の活性化を目指し、平成25年度の棚田オーナーを募集しています。詳細は、お問い合わせください。



◆オーナー制度の内容

- ・料金…100㎡3万2,000円～200㎡5万4,000円(ほ場により異なります)
- ・作業…田植え、草取り、稲刈り、粃すり(棚田会の農家と一緒に取り組みます)
- ・収穫物…収穫した米は全てオーナーが持ち帰り(不作の場合の最低保障があります)
- ・その他…そうめん流し、ソバ打ち等、棚田会が開催する行事に参加できます。

◆申し込み・問い合わせ

2月25日(月)までに、三谷いしがき棚田会事務局(山口市徳地農業公社☎0835-53-0031)

19) 対象 山口市周辺在住で概ね40歳未満の方

■甲 ほうふ若者サポートステーション(☎0835・28・38008)

家畜を飼育している皆さんへ

家畜伝染病予防法の一部改正に伴い、対象となる家畜を1頭(羽)でも飼養している家畜飼養者は、2月1日現在の状況を都道府県知事に報告することが義務づけられています。詳しくは、お問い合わせください。



■対象となる家畜 牛、水牛、鹿、馬、綿羊、山羊、豚、いのしし、鶏、あひる、うすり、きじ、だちょう、ほろほろ鳥、七面鳥

■市農業振興課

(☎0833・934・20015)

■県中部家畜保健衛生所

(☎0833・9809・2517)

山口市シルバー人材センター入会案内

対象 60歳以上で地域のお役に立ち

うとする方

■案内会

・3月12日(火)：山口市シルバー人材センター(上野小路89・1)および阿知須おげんき館(阿知須2740・1)

・4月9日(火)：山口市シルバー人材センターおよび小郡総合支所

※手続会は、後日

◆いずれも

■時間 13時30分から2時間程度

■山口市シルバー人材センター

(☎0833・924・53996)

市農業委員会委員選挙人名簿の縦覧・閲覧

平成25年1月1日現在の、市農業委員会委員選挙人名簿の縦覧を行います。

■期間 2月23日(土)～3月9日(土)8時30分～17時

■場所 市選挙管理委員会事務局(山口市役所別館)
 ※土日を除く期間中、小郡・秋穂・阿知須・徳地・阿東総合支所、仁保・小鯖・大内・宮野・吉敷・平川・大歳・陶・鑄銭司・名田島・二島・嘉川・佐山地域交流センターおよび甲八坂・柚野・島地・篠生・生雲・地福・嘉年分館で、当該地区の選挙人名簿の写しが閲覧できます。

■市選挙管理委員会事務局

(☎0833・934・20077)

事業所で加入しませんか「ハートピア共済」

月々わずかな掛金で、死亡、障害、入院、住宅災害など、幅広い内容で保障し、結婚、出産、銀婚、小・中・高校入学祝いも給付します。また、従業員のために掛金を負担した場合、損金または必要経費として算入できます。

掛金の詳細は、市ウェブサイトを(表紙参照)または山口県勤労福祉共済会ウェブサイトでご確認ください。

④ 山口県勤労福祉共済会 (☎ 0033-0333-2222)

☎ <http://heartpia810.jp/>

⑤ 山口市勤労福祉共済会(市商工振興課内) ☎ 083-934-2719



講座

森林セラピー検定を受験しませんか

市では、NPO法人森林セラピーンサエティが実施する「第5回森林セラピー検定」の受験者に対して、情報提供等のサポートを行っています。

この検定に合格すると、合格内容に応じて、森林環境が持つ快適性効果を引き出すためのアドバイスを森林セラピーの利用者に行う「森林セラピーガ

イド」「森林セラピスト」の資格認定を受けることができ、また、市が実施する「森の案内人養成講座」の一部科目も免除されます。

受験希望者または検定に興味のある方は、お気軽にお問い合わせください。

■ 検定試験日(1次試験) 5月26日(日)

※検定の応募締切は、4月15日(月)消印有効)

■ 試験会場 東京、大阪、福岡

⑥ 市林業振興課森林セラピー推進担当(徳地総合支所) ☎ 0835-521-1221

✉ therapy@city.yamaguchi.lg.jp、または森林セラピーンサエティ(☎ 03-3288-5591

☎ <http://www.fo-society.jp/>)

山口市シルバー人材センターふれあいパソコン教室

【自由なテーマで個人指導】

個人講習、ワンポイントアドバイス、訪問講習から選んでできます。

■ 日時 3月6日

(水) 午前の部：10時～12時／午

後の部：13時～15時

■ 場所 山口市シルバー人材センター(上野小路89-1)



第20期山口シティカレッジ ～生涯学習とよりよい地域社会を目指す～

- 日時 毎月第2木曜 10時～12時(変更の場合有)
 - 場所 市男女共同参画センターゆめぼぼら第1 講座室(中央二丁目5-1)
 - 対象 市民50人(先着順 ただし初受講者を優先)
 - 受講料 年2,500円(研修視察は、別途一部自己負担)
 - 申し込み・問い合わせ 3月8日(金)までにハガキで、〒住所、氏名(フリガナ)、電話番号を明記の上、市生涯学習・スポーツ振興課(山口総合支所 ☎ 083-934-2912)
- ※受講決定者には、受講証を送付します。

期日	演題	講師(敬称略)
4月11日	開講式/選挙制度	市選挙管理委員会職員
5月9日	憲法 社会の変化と憲法の役割	山口学芸大学教授 香川智弘
6月13日	防災 災害多発時代を迎えてどう備えるか	山口大学大学院理工学研究科教授 三浦房紀
7月11日	男女共同参画 グローバル時代のシティズンシップを考える ～若者のロールモデルとなる生き方を～	山口県立大学国際文化学部教授 岩野雅子
8月8日	学長講座 学長は語る	山口シティカレッジ学長・山口市長 渡辺純忠
9月12日	公開講座 経済 消費税の増税でくらしはどうか変わる?	山口大学経済学部教授 仲間瑞樹
10月10日	まち歩き探訪 まちの魅力を見つけよう!	やまぐち萩往還語り部の会 松前了嗣
11月14日	視察研修旅行 萩の魅力を見つけよう	萩市ボランティア協会等
12月12日	健康の知識(1) 健康的な暮らしとは?	山口県立大学学長 江里健輔
平成26年 1月9日	健康の知識(2) いつまでも元気で動けるための実践	健康運動指導士 澄川絵里奈
2月13日	政治・時事問題	時事通信社山口支局長 堀良剛
3月13日	閉講式/学びを活かすために	山口シティカレッジ運営委員

市リサイクルプラザ 3月のイベント

大内御堀 489-8
☎ 083-927-7122
□ <http://www.c-able.ne.jp/~ymgplaza/>
企画・運営 やまぐちエコ倶楽部



【リサイクルアイデア講座】

申し込みは不要です。持参品などは、市リサイクルプラザと各総合支所・地域交流センターに備え付けの「かわらばん」をご覧ください。

■時間 10時～12時 ■受講料 各講座 100円

講座名	期日
毛糸のリサイクル	1(金)、15(金)
フラワーアレンジメント	2(土)、16(土)
布あそび	2(土)、9(土)
トールペインティング(※1)	2(土)
一閑張(※2)(3回で仕上げます)	2(土)、9(土)、16(土)
余り布で作るコサージュ(初級)	5(火)
余り布で作るコサージュ(中級)	12(火)
モチーフ編みでリメイク(※2)	5(火)、12(火)
さき織り	7(木)、14(木)
Gパンとネクタイのリメイク	7(木)、14(木)
かんたんリフォーム	8(金)、15(金)
牛乳パック工作(六角形のシンプル箱・小引き出し)	9(土)、23(土)
かんたん着付け(ウール)	13(水)
卓上手織り(初級)	28(木)

(※1) 9時30分～12時 (※2) 13時～15時

【おもちゃの病院】

■受付日時 3月10日(日) 10時～11時30分

【フリーマーケット】

■日時 3月10日(日) 9時から(雨天中止)

出店申し込みは、2月15日(金)の8時30分から市リサイクルプラザで受け付けます。(出店共益費 300円)

【市リサイクルプラザへの衣類の持ち込み】

■受付日時 毎週日曜9時～15時

／ワンポイントアドバイス：30分
500円(延長可能) ／訪問講習：
2時間2000円

※訪問講習の日時、場所は、別途相談
【気軽にパソコンアドバイス】

■日時 3月13日(水)、27日(水)
午前の部：10時～12時／午後の部：
13時～15時

■場所 小郡ふれあいセンター(小郡
下郷609-1)

■受講料 30分500円(延長可能)

◆いづれも

■申込 各開催日の7日前までに、山
口市シルバー人材センター(☎
083-924-5396)

山口ふるさと伝承総合セン ター各種講座の受講生募集

【体験講座とらふく料理体験】

ふくの安全な料理方法と薄造り、雑
炊、チリ鍋などの作り方の講習を行
います。

作ったふくの薄造りは当センターで
作成した陶芸の皿(20cm)に入れてお
持ち帰りいただきます。

■日時 3月14日(木) 13時～16時

■講師 竹重康弘氏(元湯田温泉ホテ
ル料理長)
■定員 15人(先着順)

■体験料 1000円(材料費含む)

【体験講座そば打ち体験】

そば打ちを体験
し、打ったそば3人
前(そばだし付き)
をお持ち帰りいた
だきます。



■日時 3月21日(木) 13時30分～16時

■定員 12人(先着順)

■体験料 1000円(材料費含む)

【ものづくり教室プレ体験講座】

平成25年度の初心者向け教室の開講
に先立ち、各教室のプレ体験講座を開
催します。詳細は、お問い合わせくだ
さい。

■内容 陶芸、トールペイント、手織、
染色、大内塗、和裁、レザークラフ
ト、パッチワーク、型染

■体験日 陶芸：2月23日(土)、そ
の他：3月23日(土)、24日(日)、
30日(土)のいずれか

◆いづれも

■申込 2月17日(日) 9時以降
に、山口ふるさと伝承総合セン
ター(下野小路12 ☎083-928-
3333)

※プレ体験講座(陶芸)は申込受付
中

平成25年山口市観光ボラン ティアガイド新人養成講座

山口市観光ボランティアガイドの会

では、市内の文化、歴史を勉強し、山
口を訪れる方に、ボランティアで観光
ガイドをしています。年齢制限はあり
ませんので共に学び、共に活動しま
せんか。皆さんの受講をお待ちしま
す。

講座の内容

期日	内容
3/23 (土)	・開講式 ・ガイドの会発足の経過、現状の説明
3/30 (土)	・大内氏が残した寺社等
4/6 (土)	・毛利氏について ・明治維新について
4/13 (土)	・ガイドの心得 ・大内文化特定地域の学習
4/20 (土)	・現地モデルガイド(大内文化特定地域内) ・閉講式

■時間 9時30分～12時

■場所 山口ふるさと伝承総合セン
ター

■対象 観光や文化に興味があり、観
光ボランティアガイドとして活動で
きる方

■受講料 無料

■申込 3月20日(水・必着)まで
に、八ガキまたはFAXで、山
口市観光ボランティアガイドの
会(〒753-0034下野小路
12山口ふるさと伝承総合セン
ター ☎083-928-2000 FAX
083-928-2001)

やまぐちリフレッシュパーク ターゲットバードゴルフ教室

■日時 3月26日～4月30日の毎週火
曜10時～11時30分(全6回)

■対象 市内在住の男女20人(先着順)
■受講料 2000円(保険料、用具
費含む)

■指導 松本博之氏(日本協会公認指
導者)

■申込 3月8日(金)までに、電
話、FAX、Eメールで、やま
ぐちリフレッシュパーク(大内
長野1107 ☎083・927
・7211 ☎083・927
7201
✉ts-mura@cabl.ne.jp)



市美術展覧会を開催

市民の皆さんから応募のあつた作品
を審査し、入賞・入選作品を展示しま
す。多くの皆さんのご来場をお待ちし
ております。

また、応募についての詳細は、開催
要項をご覧ください。

■日時 2月23日(土)～3月3日(日)
9時30分～17時
※最終日は16時まで

■場所 市民会館(中央二丁目5-1)
■開催要項等の設置場所

市文化政策課(山口総合支所)、各
総合支所、各地域交流センター、市
民会館、山口情報芸術センター、C
S赤れんが、市菜香亭、山口ふるさ
と伝承総合センター。市ウェブサイ
ト(表紙参照)でも閲覧できます。

※授賞式は、2月23日(土)9時から
市民会館展示ホールで開催

■入場料 無料
■市文化政策課
(☎083・934・2717)

常設テーマ展示 「中也のうた」

中原中也は自らの詩集を『山羊の歌』
『在りし日の歌』と名付けたように「う
た」を強く意識した詩人でした。中也
の詩には、たくさんの「うた(歌、唄)」、
という言葉が表れます。

中也は音楽を愛し、さまざまなジャ
ズ、ポピュラー、フォーク、クラシッ
ク、現代音楽、民謡、邦楽、洋楽、作
品へと昇華させました。また、初めて
世に出た中也の詩「朝の歌」「臨終」は、
音楽集団「スルヤ」の中心メンバーで
あった作曲家 諸井三郎による歌曲の
歌詞としてでした。

今回の展示では、中也と音楽との関
わりや、中也の詩に見られる音楽的表
現、歌曲になった中也の詩を紹介しな
がら、中也にとつての「うた」とは何
かを探ります。

市働く婦人の家 新年度各種講座

1年間の講座です。詳細は、お問い合わせください。

講座名	期日	時間	開講日	受講料
茶道に親しむ(昼)	第1～3 土曜	13:00～15:00	4/6	5,670円×4回
茶道に親しむ(夜)	第1～3 水曜	18:00～20:30	4/3	5,670円×4回
英会話 (入門コース)	毎週火曜	18:30～19:30	4/2	7,560円×4回
	毎週水曜	14:30～15:30	4/3	7,560円×3回 6,930円×1回
やさしい日常 トラベル英会話	毎週金曜	18:00～19:00	4/5	7,560円×2回 7,560円×2回
	毎週水曜	9:45～10:45	4/3	8,190円×2回 7,560円×2回
エアロビクス	毎週 水曜	11:00～12:00	4/3	8,190円×2回 7,560円×2回
フラダンス	毎週 水曜	13:30～15:30	4/13	5,040円×1回
手作りを楽しむ (ビーズ手芸)	第2土曜	18:00～19:30	4/1	6,930円×2回 6,300円×2回
自彊術	毎週 月曜	13:30～15:00	4/4	6,300円×1回
フラワーアレンジ メント	第1 木曜			

※受講料のほか、材料費等の実費負担が必要な講座も有
■託児 1人1回300円(6カ月児以上)
トラベル英会話(水曜)、エアロビクス、フラダンス、手作りを楽し
む(ビーズ手芸)、フラワーアレンジメントのみ
■申し込み・問い合わせ 開講日の一週間前までに、直接または往復
ハガキで、〒住所、氏名、年齢、電話番号、職業の有無、講座名、
託児希望の有無を明記の上、市働く婦人の家(〒753-0056 湯田
温泉五丁目1-1 ☎083-921-1929) ※受け付けは先着順

「料亭の屏風絵展 華麗なる調度品」

【山口お宝展関連企画】

料亭菜香亭で使われていた屏風のう
ち、雲合派の作品を中心に展示します。

■日時 3月2日(土)～4月7日(日)
9時～17時

■観覧料 大人100円、小人50円(含
大広間観覧)

■市菜香亭(天花一丁目2・7
☎0833・934・3312)

■期間 2月21日(木)～8月25日(日)
9時～17時(入館は30分前まで)
※5月～10月は18時閉館
■休館日 毎週月曜(祝日の場合は翌
日)、毎月最終火曜(変更の場合有)、
展示替え期間、その他臨時閉館・休
館有
■入館料 一般310円、大学生
210円、小・中・高校生150円、
70歳以上無料
■市菜香亭(湯田温泉
一丁目11・21 ☎0833・9322・
6430)



山口情報芸術センター

Yamaguchi Center for Arts and Media

中園町 7-7 ☎ 083-901-2222 FAX 083-901-2216

✉ information@ycam.jp 🌐 http://www.ycam.jp/

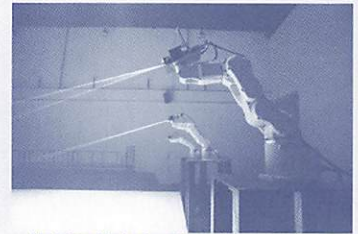
scopic measure (スコピック・メジャー) # 15 ライゾマティクス 新作インスタレーション 「pulse (パルス) 3.0」

新進気鋭のアーティスト作品などを紹介する長期展示シリーズ「scopic measure」も、10周年を前に今回で節目の15回となります。ぜひお越しください。

今回は、人気アイドル Perfume (パフューム) のステージ映像の一部演出を手がけるなど、常に世界的に注目を集める集団「ライゾマティクス」の新作が YCAM に登場！

光を使った本格的な空間演出を間近でご覧ください

ミュージックビデオやイベント会場で使用される機器で行う、空間演出を間近で見ることが出来ます。



作品に使われるロボットアーム

また、人間の目では見ることのできない光と、その光を見ることが出来るカメラ等を使い、全く別の世界を同時に体験することができます。世界に衝撃を与える彼らの「表現」を YCAM で体験してみませんか。

■展示期間 3月24日(日)までの10時～19時

■入場料 無料(火曜休館)

YCAM シネマ 3月のおすすめ CINEMA

山口で上映される機会の少ない作品を中心にセレクトしています。

コミュニティシネマ

「眠れぬ夜の仕事図鑑」

(2011年 / ニコラウス・ゲイハルター監督 / 94分)

14カ月のヨーロッパ取材で得た170時間の映像を抽出

人々の夜の活動が切り取られた作品。レストランの賑やかな夜、老人ホームの静かな夜。ナレーションやテロップなしで、その状況が断続的に流れます。このシンプルかつ、抜群に美しい映像から、さまざまな人生や悲喜交々を感じるドキュメンタリー。



© 2011 Nikolaus Geyrhalter Filmproduktion GmbH

■上映スケジュール

8日(金)…13:30、19:00 / 9日(土)…13:30、16:00

■料金 一般1,300円 / エニーマン・25歳以下・特別割引800円

大内氏歴史文化研究会 講演会

「大内館の発掘が語る

戦国大名の権威と文化

中世城館研究の第一人者が、全国の例と比較しながら大内文化について論じます。

■日時 3月9日(土) 13時30分～16時

■場所 県立山口図書館レクチャールーム(後河原150-1)

■講師 小野正敏氏(元国立歴史民俗博物館副館長)

■料金 無料(申込不要)

※手話通訳、要約筆記有

■市文化財保護課

(☎083・920・4111)

山口の文化財を守る会 郷土史講座

「大内氏遺跡と系図」と題した講演会です。

■日時 3月16日(土) 13時30分～15時30分

■場所 大殿地域交流センター講堂

■講師 古賀信幸(市市史編さん室)

■定員 60人程度(先着順、申込不要)

■受講料 200円(山口の文化財を守る会会員は無料)

■山口の文化財を守る会事務局(市文化財保護課内) ☎083・920・4111

大内文化探訪会 公開歴史講座

平成25年度の公開歴史講座を開催します。歴史に興味をお持ちの方、一緒に学んでみませんか。

期日	テーマ・講師
4/13(土)	山口県指定史跡「大寧寺墓地境内群」について 岩田啓靖氏(大寧寺住職)
5/11(土)	八重と会津戦争 一坂太郎氏(萩博物館高杉晋作資料室室長)
6/15(土)	山口博物館所蔵「大内氏関係資料」について 佐藤嘉孝氏(県立博物館学芸員)
7/13(土)	大内氏の菩提寺 伊藤幸司氏(県立大学准教授)
9/14(土)	【会員研究発表】林勇蔵とその時代 吉松達生氏(大内文化探訪会会員)

■場所 県立山口図書館(後河原150-1)

■時間 13時30分～15時

■受講料 2000円(全5回分)

■定員 250人

■申込 3月5日(火)までに、往復ハガキで、〒住所、氏名、電話番号を明記の上、大内文化探訪会研修部(〒753・0056湯田温泉三丁目7・3 ☎083・923・0806)

各図書館の連絡先一覧

- ◇中央図書館 (中園町 7-7)
☎ 083-901-1040
- ◇小郡図書館 (小郡下郷 609-1)
☎ 083-973-0098
- ◇秋穂図書館 (秋穂東 6823-1)
☎ 083-984-0065
- ◇阿知須図書館 (阿知須 2737-1)
☎ 0836-66-0001
- ◇徳地図書館 (徳地掘 1527-3)
☎ 0835-52-0043
- ◇阿東図書館 (阿東徳佐中 3375-3)
☎ 083-956-0785



図書館ボランティア

(朗読サービス) 養成講座

目の不自由な方への朗読サービスを行うボランティアを養成するため、朗読の基礎を学びます。(無料)

- 日時 3月18日(月)13時30分～15時
- 場所 山口情報芸術センター1階多目的室(中園町7-7)
- 講師 白松あつ子氏(ボイスアカデミーコルデ代表)
- 対象 朗読サービスのボランティアに興味のある20歳以上の市内在住者15人(先着順)

申込 3月4日(月)までに、電話、FAX、Eメールで、〒住所、氏名、電話番号を明記の上、中央図書館

(〒753-0075中園町7-7) 083-901-1144

FAX 083-901-1144
info@lib-yama.jp

蔵書点検による
中央図書館の休館

中央図書館は、蔵書点検のため休館します。移動図書館「ぶつくん」はこの期間も運行します。なお、休館中もブックポストで圖書の返却は可能ですので、ご利用ください。

休館期間 3月5日(火)～12日(火)
中央図書館



ふれあいパーク大原湖
イベント情報

【ピザ焼き体験】

ペア・親子で、ピザの生地からソースまで手作り。石窯で焼いた熱々のオリジナルピザをお楽しみください。

■日時 3月9日(土)、16日(土) 10時～13時

■定員 各10組(先着順)

■参加費 1組2000円(ピザ2枚分、材料費含む)

■持参品 エプロン、三角巾、タオル、軍手など

【カヌー教室】
早春の湖面を水上散歩してみませんか。基礎練習の後、石釜で焼いた自家製のピザを食べ、午後はカヌーでロングツーリングを楽しみます。

市立図書館協議会の
公募委員を募集します

市では、市立図書館のサービスや運営について幅広く市民の皆さんの意見をいただく図書館協議会の委員を公募します。

- 公募人数 2人
- 任期 4月から2年間
- 応募資格

- ・市内在住の20歳以上の方(国・地方公共団体の議員・常勤の公務員を除く)
- ・図書館に関心があり、社会教育、家庭教育に携わっている方
- ・任期中に開催する年3回程度の会議に出席できる方

■申し込み・問い合わせ

3月6日(水・必着)までに、直接、郵送、FAX、Eメールのいずれかで、〒住所、氏名、年齢、電話番号を明記し、「山口市立図書館の運営等に関する意見、提言」がテーマの作文(400字以上1,200字以内、様式自由)を添えて、中央図書館(持ち込みによる提出は、各図書館でも可能)

■日時 3月23日(土)、4月6日(土) 9時30分～15時30分

■定員 小学生以上各10組(1艇2人、先着順)

■参加費 1人2000円(含む食代)

■持参品 帽子、タオル、軍手、着替え、飲料水、ぬれても良い服装など

■いずれも
所定各開催日の3日前までに、ふれあいパーク大原湖(徳地野谷605) ☎ 0835-58-0200

やまぐちリフレッシュパーク
交流バドミントン大会

■日時 3月15日(金) 18時40分～21時

時40分(18時20分から受付開始)

■チーム編成 1チーム3～5人(年齢・性別不問)

■種目 B級、C級、D級のクラス別(全30チーム)

■競技方法 団体戦(ダブルス3ゲームによる時間制)

■参加料 1チーム3000円
所定 3月5日(火)までに、電話、FAX、Eメールで、やまぐちリフレッシュパーク(大内長野1107) ☎ 083-927-7211 FAX 083-927-7231

ts-nura@c-able.ne.jp

※大会の詳細は、ウェブサイトで確認可能(「やまぐちリフレッシュパーク」で検索)

参加してみませんか？ 森林セラピー体験イベント

【セラピーロード自然観察】

森の案内人とともに、植物等の自然観察をしながら、散策を楽しみます。今回は佐波川ダムの歴史を振り返り、愛鳥林コースを歩きます。

- 日時 3月10日(日) 10時～14時
- 集合場所 ふれあいパーク大原湖(徳地野谷605)
- 定員 20人(先着順)
- 参加費 500円
- 持参品等 昼食、飲み物、散策出来る服装と靴、手袋、レジャーシート、双眼鏡(あれば)等
- 申込期限 3月7日(木)

【狗留孫山トレッキング】

森の案内人とともに、徳地堀の狗留孫山に登ります。

- 日時 3月24日(日) 9時～15時
- 集合場所 徳地地域交流センター前駐車場
- 定員 30人(先着順)
- 参加費 1,000円
- 持参品等 昼食、飲み物、山歩き出来る服装と登山靴、手袋、セパレートタイプのカッパ、レジャーシート等
- 申込期限 3月21日(木)

【木で作るプランターと天神の滝散策】

講師指導の下、板材を使ってプランターを作ります。午後からは、徳地串の天神の滝まで散策します。季節の草花を、手作りのプランターで、育ててみませんか。

- 日時 3月17日(日) 9時30分～14時
- 場所 徳地地域交流センター串分館
- 講師 串地区老人作業所ゆめ工房
- 定員 30人(先着順)
- 参加費 1,000円
- ※希望者は別途癒しの森弁当として600円
- 申込期限 3月7日(木)



完成したプランター

■申し込み・問い合わせ

直接または、電話、ハガキ、FAX、Eメールのいずれかで、〒住所、氏名、年齢、性別、電話番号を明記の上、市林業振興課森林セラピー推進担当(徳地総合支所 ☎0835-52-1122 FAX0835-52-1301

☒therapy@city.yamaguchi.lg.jp)

みんなあつまれ さんさんバザール

- 日時 3月19日(火) 13時30分～15時
- 内容 フリーマーケット(出品によるポイントでの交換制)、カフェ
- 対象 小学生・幼児と保護者100人(先着順)
- 料金 カフェチケット1人1000円
- ※申込期間中に参加費の持参が必要
- ※バザー出品用の不用品も同時受け付け

所定 2月18日(月)～3月8日(金)の間に、三和児童館(三和町3-3 ☎083-922-7055)

大殿ひなさんぽ

市指定史跡「十朋亭」を中心に、歴史漂う大殿大路付近を中心に、十数件の町家とお店に、明治から昭和後半のおひな様約20点を展示します。

- 日時 2月23日(土)～3月17日(日) 10時～17時
- ※展示時間は、場所異なります。
- 場所 大殿大路付近
- 「大殿ひなさんぽDAY」開催期間中に、イベントも開催します。ぜひお越しください。

- 日時 3月10日(日) 10時～15時
- 内容 木工雑貨、デニム加工のワークショップ

イベント

子育て

クシヨップ・バザー、路上ライブコンサート、住民参加型ワークショップなど

※詳細は大路ロビーウェブサイト参照
大路ロビー ☎083-9200-6200
☒www.ojiboby.jp)

- ◆市保健センター 糸米二丁目6-6 ☎083-921-2666
- ◆市小郡保健福祉センター 小郡下郷609-5 ☎083-973-8147
- ◆市健康増進課健康づくり第三担当(徳地総合支所) 徳地堀1744 ☎0835-52-1114
- ◆市阿東保健センター 阿東徳佐中3382 ☎083-956-0993



育児講座「離乳食 スタート講座」(小郡)

それぞれの赤ちゃんのもつ個性を大切にしながら離乳食という階段をゆっくり一歩一歩すすんでいきましょう。

- 日時 3月8日(金) 10時～11時30分
- 内容 栄養士による離乳食の進め方
- 対象 生後4～6カ月児の保護者20人(先着順)
- 受講料 無料
- 託児 無料(要申し込み)

所定 2月18日(月)から、市小郡保健福祉センター

育児講座「病気の時のホームケア」

急な発熱など、いざという時に慌てないよう、子どもの病気の特徴や家庭での対応、医療機関へのかかり方を学びましょう。

小児科医が子どものホームケアに関する講話を行います。



- ◇市保健センター
糸米二丁目6-6
☎083-921-2666
- ◇市小郡保健福祉センター
小郡下郷609-5
☎083-973-8147
- ◇市健康増進課健康づくり第三担当(徳地総合支所)
徳地堀1744
☎0835-52-1114
- ◇市阿東保健センター
阿東徳佐中3382
☎083-956-0993

児童クラブの指導員登録者を募集

市では、新年度に向けて、市内の社会福祉協議会や運営協議会が実施する児童クラブでの援助、指導を行う指導員の登録者を募集しています。



登録すると、各児童クラブから問い合わせがあった場合に紹介し、各児童クラブと調整の後、面接等を行います。

■登録資格 特になし(保育士資格や教諭免許等をお持ちの方が望ましい)

■登録方法 履歴書を市こども家庭課へ持参または郵送

※雇用条件等は、面接等の際に各児童クラブに要確認

■お問い合わせ
市こども家庭課

(☎0833-934-2797)

【市小郡保健福祉センター】

■日時 3月12日(火) 13時30分～15時

■講師 関野貴臣氏(小郡第一総合病院小児科部長)

■対象 乳幼児の保護者30人程度(先着順)

■託児 無料(生後3カ月以上、人数制限有、要申し込み)

【市阿東保健福祉センター】

■日時 3月21日(木) 14時～15時

■講師 松尾清巧氏(まつお小児科医院院長)

■対象 乳幼児の保護者15人(先着順)

■託児 無料(要申し込み)

■受講料 無料

予防接種はお済みですか？

【早めに予防接種を受けましょう】

市民の皆さんが、対象年齢内に、定期予防接種および助成対象の定期外予防接種を受ける場合は無料ですが、対象年齢を外れると有料となります。標準的な年齢内なるべく早い時期に受けましょう。

【接種スケジュール等は医師にご相談を】

接種スケジュールやヒブ・小児用肺炎球菌ワクチン等の同時接種については、医師にご相談ください。

【市の発行物をご参照ください】

予防接種の種類、対象等は、市報3月15日号と同時配布の「健康づくりガイド(旧健康づくりカレンダー)」、母子健康手帳と同時配布の冊子「予防接種と子どもの健康」をご参照ください。

■問い合わせ
各市保健センター等

パパママ学級

赤ちゃんに会えるまであと少し。パパも一緒に育児体験して心の準備を。ご夫婦での参加をお待ちしています。



■対象 出産を控えた夫婦16組(先着順)

【市阿東保健福祉センター】

■日時 3月16日(土) 9時30分～12時

■内容 赤ちゃんの沐浴体験、パパの疑似妊婦体験、抱っこ・オムツ交換の体験など

■対象 出産を控えた夫婦24組(先着順)

【市小郡保健福祉センター】

■日時 3月20日(水) 9時30分～12時

■内容 沐浴体験、妊夫(婦)体験

■持参品 母子健康手帳、筆記用具

やまぐち子育て四訓の 会発足記念講演会

子どもの成長過程にあわせた教育課題等を、保護者や関係機関と連携し解決に取り組む「やまぐち子育て四訓の会」が発足しました。発足を記念し、講演会等を開催します。

- 日時 3月2日(土) 13時15分～16時
- 場所 大内地域交流センター
- 主な内容
 - ・アトラクション(13時15分から)
 - ・童謡メドレー(音夢によるコーラス)
 - ・記念講演会(13時30分～14時20分)「心を育てる子育て」

講師：緒方甫氏(元中学校長、元市教育委員長)
親子体験活動(14時30分から)
「親子で、身の丈刷作り」
講師：磯谷政徳氏(長門市通公民館長)

※油性マジック、セロハンテープ、ハサミを持参
託児 有(要申し込み)
※親子体験活動は、4歳～小学校低学年の親子で、2月23日(土)までに、FAXで、氏名、子どもの性別・身長、連絡先を明記の上、要申し込み

申込 やまぐち子育て四訓の会入江さん
TEL 0833-9233-9703
FAX 0833-924-1266(3)

参加しませんか 女性の健康づくり教室

女性ホルモンの働きと生活習慣病について、予防法やリフレッシュ法を学び、ココロやカラダの不安を解消しませんか?

- 日時 1回目…2月28日(木) 14時30分～16時 / 2回目…3月7日(木) 13時30分～15時30分
- 内容 1回目…講義「女性特有のトラブルを上手に乗り越えよう!」、講師 谷川正浩氏(たにかわ産婦人科クリニック院長) / 2回目…講話・実技「心も体もいきいきリフレッシュ! &理想のごはん」、講師 坂本あさ美氏(健康運動実践指導者)、市管理栄養士
- 対象 健康づくりに関心のある女性市民
- 定員 1回目50人、2回目30人
※2回目は、1回目の受講者が対象
- 参加費 無料
- 持参品 筆記用具、2回目は動きやすい服装、運動靴、飲み物
- 場所・申し込み・問い合わせ
2月25日(月)までに、市保健センター



各保健センター等の所在・連絡先は右ページ上段参照

慢性腎臓病(CKD) 市民啓発講座の開催

国民の成人8人に1人は、慢性腎臓病(CKD)であると言われていています。気がついたときは重篤化する病気であることから、身体から出るシグナルに気をつけながら日々の生活を送ることが大切です。

- 日時 3月10日(日) 13時～16時
- 場所 県教育会館5階第1研修室(大手町2-18)

演題・講師
「CKD(慢性腎臓病)の早期発見と治療」 辻川浩明氏(山口赤十字病院腎臓内科)
「CKD(慢性腎臓病)と薬」 幡生尚子氏(山口赤十字病院薬剤師)
「CKD(慢性腎臓病)と食事」 本吉寿子氏(済生会山口病院管理栄養士)
「ずっと自分の足で歩き続ける為に」 藤田真理子氏(済生会山口病院糖尿病対策チーム看護師)

定員 150人
受講料 無料(申込不要)

山口県自殺対策フォーラム2013

- 日時 3月9日(土) 13時30分～16時30分(13時開場)
- 場所 県セミナーパーク講堂(秋穂二島1062)
- パネルディスカッション
「地域で『いきる』を支える」
(13時40分～14時50分)

NPPO法人山口県腎友会事務局
TEL 0833-9211-6222 FAX 0833-9211-9223

- ・パネリスト 塩田直樹氏(宇部興産株式会社健康管理センター、産業医)
- ・小野原利子氏(パーソナル・サポートセンターやまぐち、保健師) / 渡辺佳野代氏(萩市健康増進課健康増進係長) / 山本浩幹氏(県健康増進課精神・難病班主査)
- ・助言者 山崎史郎氏(内閣府政策統括官(共生社会政策担当))
- ・コーディネーター 河野通英氏(県精神保健福祉センター所長)
- 講演(15時～16時30分)
 - ・演題 「誰も自殺に追い込まれることのない社会の実現を目指して〜これからの自殺対策について〜」
 - ・講師 山崎史郎氏
- 参加対象 どなたでも参加できます(無料、事前申込不要)
- 県精神障害者保健福祉センター
TEL 08335-27-3480

子育て

健康



1. まずは、かかりつけ医に連絡を!
2. 次に、下記医療機関等へ連絡



■問い合わせ
市健康増進課
(☎ 083-921-2666)

休日当番医表 3月

休日当番医は変更となる場合があります。事前にお問い合わせください。
連絡が取れない場合、市消防本部通信指令課 (☎ 083-932-2603) まで

休日当番医
テレホンサービス
☎ 083-923-5000
(休日のみ)

・北部 (山口・徳地・阿東地域)

・南部 (小郡・秋穂・阿知須地域)

山口市医師会 ●時間 / 8時30分～17時30分				吉南医師会 ●時間 / 9時～18時			土曜在宅当番医 ●時間 / 19時～22時	
内科系	外科系	小児科	阿東地域 内・内外科	内科系	外科系	内科系	外科系	
3日 中央クリニック (中央三) 083-922-1771	三の宮ふくだクリニック (三の宮一)	まつお小児科医院 (維新公園五)	藤原医院 (阿東生雲中)	いちようの木クリニック (小郡船倉町)	利重クリニック (江崎)	阿知須同仁病院 (阿知須)	2日 ねごろ神経内科クリニック (小郡下郷)	林病院 (小郡下郷)
10日 安藤内科医院 (仁保中郷)	杉田整形外科 (中央四)	まつお小児科医院 (維新公園五)	原医院 (阿東地福上)	おかむら医院 (小郡下郷)	阿知須同仁病院 (阿知須)	みすみクリニック (小郡下郷)	9日 河端内科医院 (小郡下郷)	阿知須共立病院 (阿知須)
17日 やの内科 (元町)	とよた整形外科クリニック (大内御堀)	まつお小児科医院 (維新公園五)	大草医院 (阿東徳佐中)	林病院 (小郡下郷)	ハートクリニック 南山口 (深溝)	林病院 (小郡下郷)	16日 ひろなか内科循環器科 (阿知須)	小林哲郎診療所 (小郡平成町)
20日 宮野クリニック (宮野上)	山口病院 (駅通り二)	たはらクリニック (後河原)	澤田医院 (阿東地福上)	山岸内科 (小郡上郷)	ますだ内科循環器科 (秋穂二島)	相川医院 (鎗銭司)	23日 たむら医院 (江崎)	山手ささきクリニック (小郡下郷)
24日 野口医院 (朝田)	坂本整形外科 (円政寺)	まつお小児科医院 (維新公園五)	三浦医院 (阿東徳佐中)	田辺内科 (小郡上郷)	阿知須同仁病院 (阿知須)	阿知須共立病院 (阿知須)	30日 小児科柳澤医院 (小郡御幸町)	林病院 (小郡下郷)
31日 ましもと内科呼吸器科 (湯田温泉三)	斉藤外科眼科 (吉敷下東一)	まつお小児科医院 (維新公園五)	藤原医院 (阿東生雲中)	よしかね循環器内科 (小郡下郷)	阿知須共立病院 (阿知須)	小林外科医院 (小郡下郷)	携帯電話の方は、下記のバーコードから各医師会のウェブサイトへアクセスできます。	

※市内の医療機関が検索できる「やまぐちのお医者さん navi (ナビ)」もご利用ください



山口市医師会 吉南医師会

平日・休日の夜間等に具合が悪くなった場合

●緊急時など、ご不明な点を下記にお問い合わせください

●医師、看護師による相談電話

■「小児救急医療電話相談」

・体調が急変した際の相談
毎日 19時～23時
☎ 083-921-2755 (#8000)

●消防署員による相談電話

■「救急相談電話」

・救急車、対応可能な医療機関等の相談
毎日 24時間対応
☎ 083-932-6119

●内科・外科・歯科については下記を受診してください

●内科 (中学生以上)、外科、休日の歯科 ●小児科 (中学生以下の内科)

■市休日・夜間急病診療所
糸米二丁目 6-6 ☎ 083-925-2266

☎ 夜間受診

診療日時 毎日 19時～22時

診療科目 内科、外科

☎ 休日昼間受診

診療日時 日曜、祝日、盆、年末年始、9時～13時

診療科目 歯科

※夜間受診の内科、外科以外の診療は、救急相談電話で医療機関をご確認ください

山口地域
夜間こども急病センター

山口赤十字病院
八幡馬場 53-1 ☎ 083-921-8025

- 診療日時 毎日 19時～22時
 - 診療科目 小児科
 - 対象 0歳～中学生の内科的疾患
- ※けがや軽い火傷などは外科で診療しますので、市休日・夜間急病診療所を受診してください。

人のうごき

■問い合わせ 市情報管理課
(☎ 083-934-2748)

全体	男	女	世帯数
195,626 人	92,537 人	103,089 人	81,893 世帯
- 814 人	- 446 人	- 368 人	+ 7 世帯

上段は平成 25 年 1 月 1 日現在
下段は平成 24 年 1 月 1 日現在との比較