

山口市 垃圾与资源的分类方法

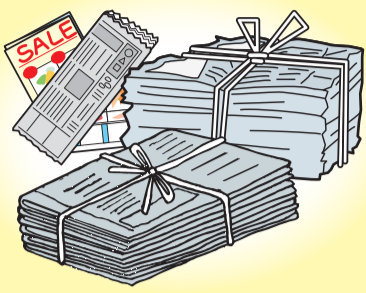
※电话咨询将由日语对应。

废纸类

以报纸、纸箱、废纸、纸制容器包装、纸盒等为对象

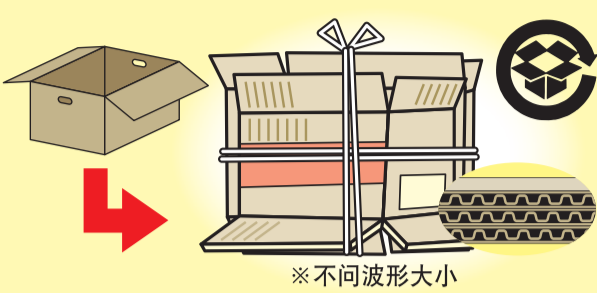
报纸

●包括夹页广告和公报(市报等)。



纸箱

●中间有波形瓦楞纸芯的。
●请去掉胶带或订书钉。



※不问波形大小

纸制容器包装

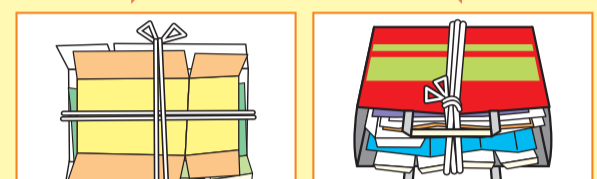
●纸袋、包装纸、纸箱、贴着锡纸的纸盒等



以「紙」标记为标志



请扔到某垃圾站



◆请折叠起来用纸绳捆成十字。◆请放进纸袋，用纸绳系住袋口之后再扔。

废纸

●不必去掉订书钉。
●信封或名片等小尺寸废纸也可以夹在杂志等里面扔掉。



◆杂志、书籍 ◆网购产品册、广告单、小册子类 ◆挂历(去掉金属类挂件)
◆明信片 ◆笔记本、草稿纸 ◆打印纸 ◆纸制信封、信纸、广告邮件
◆名片 ◆保鲜膜、卫生纸纸芯 等

纸盒

●以内侧没有贴着锡纸的为对象。



以「紙」标记为标志

清洗 → 剪开 → 晾干 → 擦好

请分门别类用纸绳捆好再扔。

瓶子

以饮料、食品、医药品(内服药、外敷药)以及化妆品的瓶子为对象

●请按无色透明的瓶子、褐色瓶子以及其他颜色的瓶子进行区分后再扔。

无色透明



褐色



其他颜色



◆装过饮料或食品的瓶子请先清洗内部再扔。
◆化妆品瓶子请使用干净后再扔。

请务必摘掉瓶盖。

金属材质的瓶盖请扔到“金属、小型家电制品”类

塑料材质的瓶盖请扔到“塑料容器包装”类

塑料瓶

以有「PET」标记的瓶状物为对象

以「PET」标记为标志



●食品(酱油、乳饮料等、以及其他调味料)、汽水、酒类的容器

瓶盖请扔到“塑料容器包装”类



1 摘掉盖子...

2 清洗容器内部...

3 压扁后再扔

压扁后，可以集中一次扔很多。

塑料材质容器包装

以塑料材质的容器或包装为对象

以「プラ」标记为标志



1 用水冲洗干净...

2 完全控干...

3 请放入“透明、半透明袋子”里，系住袋口后再扔。

请勿使用可燃垃圾的指定收集袋。

罐子

以装过饮料和食品(也包括宠物食品)的罐子为对象

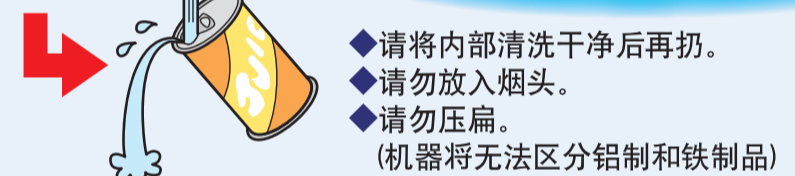


请取下瓶罐的盖子，与瓶罐一起扔。



不必区分铝制和铁制

不问罐子形状



◆请将内部清洗干净后再扔。
◆请勿放入烟头。
◆请勿压扁。(机器将无法区分铝制和铁制品)

所谓容器包装，是指包装商品的容器或包装等，塑料制品叫做塑料容器包装，纸制品叫做纸制容器包装。

可燃垃圾

厨余垃圾



去掉水分

◆蔬菜
◆花草
◆贝壳

厨余垃圾请完全控干水分后再扔。

废纸



◆不能回收的纸(购物收据、粘帖明信片、照片等)
◆废纸(纸巾等)

服装类



◆衣服、裤子、领带、帽子、手套

橡胶、塑料制品



◆胶皮管 ◆长靴 ◆胶皮手套
◆野餐垫

体积大的或长的东西请分割为50cm左右。

皮革制品



◆皮鞋 ◆皮包 ◆皮带

皮带的搭扣部分，请归入金属、小型家电制品类垃圾。

木屑草类木制品



◆切

每根请切割为长50cm，直径5cm以下大小。

海绵发泡塑料



请把发泡塑料弄碎。

油炸后的废油



请浸入布或纸里，或用凝固剂凝固。

●请放入指定收集袋，将袋口系紧。

除可燃垃圾外请勿使用。

大	中	小
45 l	30 l	20 l

不可燃垃圾

玻璃、陶瓷类



◆杯子 ◆玻璃板 ◆盘子 ◆碗 ◆茶杯 ◆茶壶 ◆花瓶 ◆镜子

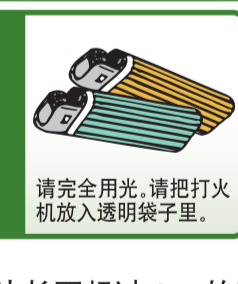
碎玻璃等危险物品，请仔细包好，并注明“ケン”。

硬塑料制品



◆塑料水桶 ◆塑料油桶 ◆洗脸盆 ◆衣架 ◆圆珠笔 ◆椅子 ◆尺子
◆CD、DVD、磁带、录像带(包括盒子)

一次性打火机



请完全用光，请把打火机放入透明袋子里。

灯泡



◆请完全用光，请把灯泡放入透明袋子里。
※包括LED灯泡

灰土



撒些水，请勿与其他垃圾混在一起。

●边长不超过1m的物品
●体积大的保持原状，体积小的放入透明或能看见内容物的半透明袋子里再扔。
请勿使用可燃垃圾的指定收集袋。

喷雾罐、荧光灯管、干电池类

喷雾罐



◆各种喷雾罐类、便携式煤气炉

荧光灯管

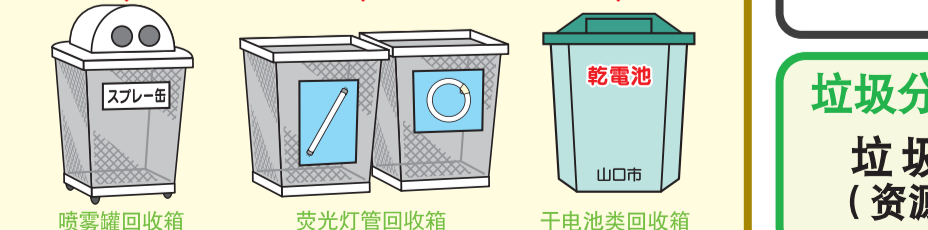


◆各种荧光灯管

干电池、水银体温计



◆各种干电池、水银体温计



喷雾罐、荧光灯管、干电池回收箱的放置地点
各综合支部、各地区交流中心、各资源物品回收站等

金属、小型家电制品

空调、电视机、冰箱、冰柜(冰冻库)、洗衣机以及服装干燥机、电脑等不可作为垃圾扔掉。

金属类



◆铁锅 ◆铁壶 ◆平底锅 ◆金属盖 ◆一斗罐 ◆汤勺、叉子 ◆金属衣架
◆菜刀 ◆电线 ◆暖炉

刀具等危险物品，请仔细包好，并注明“ケン”。

◆自行车 ◆百叶窗 ◆镀锌波形铁 ◆煤气炉 ◆晾衣架



请摘掉电池。

小型家电制品



◆微波炉 ◆电饭锅 ◆电暖壶 ◆电扇 ◆吸尘器 ◆吹风机 ◆钟表

●边长不超过1m的物品(自行车、百叶窗、镀锌波形铁、晾衣架可以)
●体积大的保持原状，体积小的放入透明或能看见内容物的半透明袋子里再扔。
请勿使用可燃垃圾的指定收集袋。

大型垃圾的分户收集

【大型垃圾的对象】
●无法装进指定收集袋的可燃垃圾
●边长1m以上的不可燃垃圾
●边长1m以上的金属、小型家电制品
※但是，边长2m以上或50kg以上的物品不能收集。

咨询专线电话：083-941-0053
各垃圾均要收取处理费。

家电回收、电脑回收

(市里不进行收集和回收)

■电视机、空调、冰箱、冰柜、洗衣机以及服装干燥机
●请在购买处或换购商店付费回收。

■家用电脑(显示器、显示屏、笔记本电脑)
●请向制造厂家要求直接回收。

垃圾分类方法相关咨询

垃圾信息电话
(资源循环推进课)

083-902-0033
受理时间 平日8点30分~17点15分

垃圾站由地区(自治会等)管理。地区以外的垃圾站不能利用。请确认收集日和品种等处理垃圾方法，遵守规定。