

야마구치시 재활용쓰레기 분리수거 방법

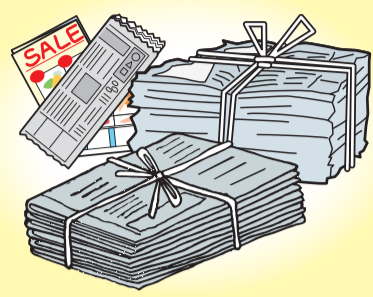
※전화 문의는 일본어로 대응합니다.

폐지류

신문, 골판지, 파지, 종이제 용기포장, 종이팩이 대상

신문

●전단지, 공보(시보 등)도 포함됩니다.



골판지

●원판지 사이에 물결 모양의 골판지가 들어 있는 것입니다.
●박스테이프나 철판 등은 가능한 한 제거해 주십시오.



※물결 모양의 크기는 상관 없습니다.

종이제 용기포장

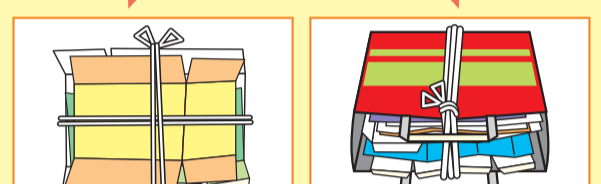
●종이가방, 포장지, 종이 상자, 알루미늄이 붙어있는 종이팩 등



마크를 확인해 주십시오



↓물 중 하나의 방법으로 배출해 주십시오



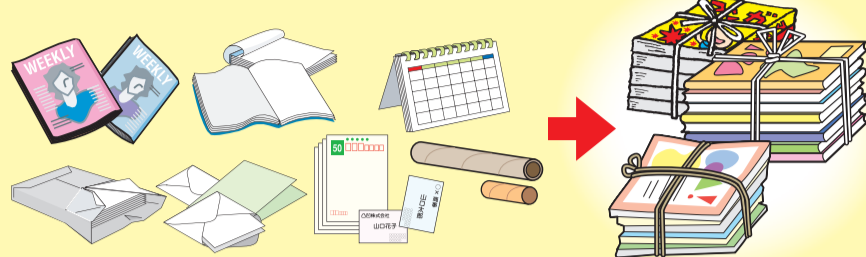
◆접은 후 노끈을 이용해 십자로 묶어 주십시오. ◆종이봉투에 넣고 입구를 노끈으로 묶어서 배출해 주십시오.



품목 별로 노끈으로 묶어서 배출해 주십시오.

파지

●스테이플러 심은 제거하지 않아도 됩니다.
●봉투나 명함 등 크기가 작은 것은 잡지 등 사이에 끼워서 배출해도 괜찮습니다.



◆잡지, 서적 ◆통신판매용 카탈로그, 팸플릿, 책자류 ◆달력(금속류는 제거할 것)
◆엽서 ◆노트, 메모용지 ◆복사용지 ◆종이 봉투, 편지, 다이렉트 메일 ◆명함
◆랩이나 휴지의 종이심 등

종이팩

●안쪽에 알루미늄 호일이 붙어 있지 않은 것이 대상입니다.



마크를 확인해 주십시오

병

음료 및 식품, 의약품(내복약, 연고) 또는 화장품이 들어 있던 병이 대상

●무색 투명한 병, 갈색 병, 기타 색깔의 병으로 분류하여 배출해 주십시오.

무색 투명



갈색



기타의 색



◆음료 및 식품이 들어 있던 병은 병 안을 깨끗이 씻어 주십시오.
◆화장품 병은 내용물을 남김없이 쓰고 버리십시오.

제거하면 안되는
금속제 뚜껑은 '금속 및 소형
가전제품'으로 분리
플라스틱 뚜껑은
'플라스틱제 용기포장'으로 분리



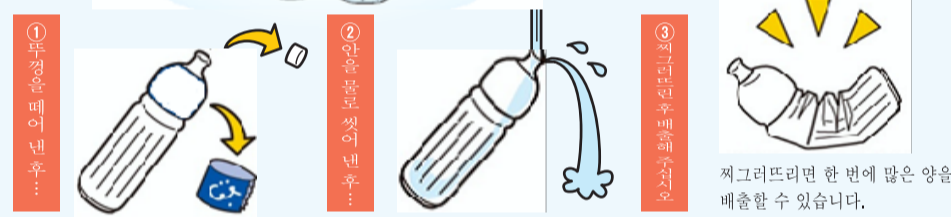
페트병

마크가 부착된 병 모양을 한 것이 대상



마크를 확인해 주십시오

●식료품(간장, 유제품 등, 기타 조미료) 청량음료, 주류의 용기



1) 뚜껑을 떼어 낸 후... 2) 물을 깨끗이 씻고 건조시킨 후... 3) 30cm 이하로 잘라 주십시오.
제그리뜨리던 한 번에 많은 양을 배출할 수 있습니다.

플라스틱제 용기포장

플라스틱제 용기나 포장이 대상



1) 물에 행구어 낸 후... 2) 충분히 물기를 제거한 후... 3) '투명 혹은 반투명 봉투'에 넣어서 입구를 묶은 후 배출해 주십시오.
가연 쓰레기의 지정 쓰레기 봉투는 사용하지 마십시오.

캔

음료와 식품(애완동물용 사료 포함)이 들어 있던 캔이 대상



캔 뚜껑은 떼어낸 뒤 본체와 함께 배출해 주십시오.
알루미늄과 철은 분리하지 않아도 됩니다.
캔 모양은 상관 없습니다.
◆안을 물로 씻은 후 배출해 주십시오.
◆담배꽂이를 넣지 마십시오.
◆찌그리뜨리지 마십시오.
(기계가 알루미늄과 철을 선별하지 못 하게 됩니다)

용기포장이란? - 상품을 싸고 있던 용기나 포장 등으로서, 플라스틱제는 플라스틱제 용기포장, 종이 재질인 것은 종이제 용기포장이라고 합니다.

가연 쓰레기

음식물 쓰레기
◆야채
◆조식류
◆조개 껍질
음식물 쓰레기는 물기를 제거한 후 배출해 주십시오.

휴지
◆재활용이 불가능한 종이(영수증, 압축 종이, 사선 등)
◆휴지(타슈 등)

의류
◆옷, 바지, 넥타이, 모자, 장갑

공구, 비닐, 부탄가스
◆호스 ◆장화 ◆고무 장갑
◆레저 시트
큰 것, 긴 것은 50cm 정도 크기로 잘라 주십시오.

가죽 제품
◆구두 ◆가방 ◆벨트
벨트 고리 부분은 금속 및 소형 가전제품으로 분리하여 배출해 주십시오.

나무줄, 휴지, 목재류
◆자른다
길이 50cm, 직경 5cm 이하 크기로 잘라 주십시오.

스폰지, 스티로폼
스폰지는 작게 잘라 주십시오.

튀김 기름
전이나 종이에 흡수시키거나 고형제를 이용해서 고형화시켜 주십시오.

지정 쓰레기 봉투에 넣어 입구를 단단히 묶어 주십시오.
가연 쓰레기 이외에는 사용하지 마십시오.

세종특별자치시	대	중	소
	45ℓ	30ℓ	20ℓ

불연 쓰레기

유리, 도자기류
◆컵 ◆판유리 ◆접시 ◆밥그릇 ◆젓가락 ◆도기 주전자 ◆꽃병 ◆거울
깨진 유리 등 위험한 물건은 잘 싸서 '키켄'이라고 표시하십시오.

따뜻한 플라스틱 제품
◆플라스틱 양동이 ◆취발용품 등 플라스틱류 ◆세면기 ◆옷걸이 ◆볼펜
◆의자 ◆CD, DVD, 카세트 테이프, 비디오 테이프(케이스 포함)

일회용 라이터
내용물 전량을 완전히 사용한 후 라이터만 내용물을 확인할 수 있는 봉투에 넣어 배출해 주십시오.

전구
(오염) LED전구 포함

재
물을 뿌린 후 다른 쓰레기와 섞이지 않도록 따로 배출해 주십시오.

●한 변이 1m를 넘지 않는 것
●큰 것은 그대로, 작은 것은 투명하거나 또는 내용물이 보이는 반투명 봉투에 넣어서 배출해 주십시오.
가연 쓰레기의 지정 쓰레기 봉투는 사용하지 마십시오.

금속 및 소형 가전제품

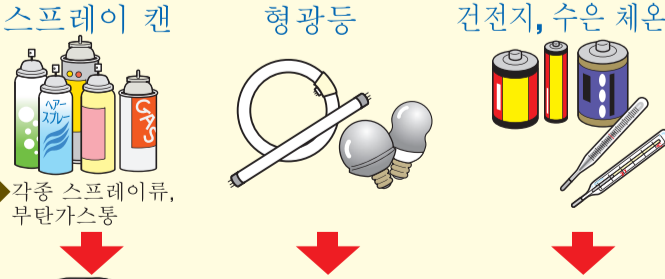
에어컨, 텔레비전, 냉장고 및 냉동고, 세탁기 및 의류 건조기, 컴퓨터는 배출하면 안됩니다
◆배터리 ◆주전자 ◆프라이팬 ◆금속 뚜껑 ◆사각캔 ◆스푼, 포크 ◆철사 옷걸이
◆부엌칼 ◆전기 코드 ◆스토브
연료와 전지는 제거해 주십시오.

금속류
칼 등 위험한 물건은 잘 싸서 '키켄'이라고 표시하십시오.
◆자전거 ◆블라인드 ◆합석 ◆가스레인지 ◆빨래장대
전지는 제거해 주십시오.

소형 가전제품 이외의
◆전자레인지 ◆전기밥솥 ◆포트 ◆선종기 ◆정수기 ◆드라이어 ◆시계
◆선풍기 ◆헤어 드라이어 ◆선풍기

●한 변이 1m를 넘지 않는 것(자전거, 블라인드, 합석, 빨래장대는 가능)
●큰 것은 그대로, 작은 것은 투명하거나 또는 내용물이 보이는 반투명 봉투에 넣어서 배출해 주십시오.
가연 쓰레기의 지정 쓰레기 봉투는 사용하지 마십시오.

스프레이 캔, 형광등, 건전지류



스프레이 캔, 형광등, 건전지류 수거함 설치 장소
스프레이 캔 수거함, 형광등 수거함, 건전지 수거함
각 종합 출장소, 각 지역교류센터, 각 재활용품스테이션 등

대형 쓰레기 호별 수거

●지정 쓰레기 봉투에 들어가지 않는 가연 쓰레기
●한 변이 1m 이상인 불연 쓰레기
●한 변이 1m 이상인 금속 및 소형 가전제품
※단, 한 변이 2m 이상 또는 50kg 이상 되는 것은 수거할 수 없습니다.

접수 전용 전화: 083-941-0053
품목마다 처리 수수료가 부과됩니다.

쓰레기 분리 방법 문의는

분리수거 정보 전화 (자원순환추진과) 083-902-0033
접수시간: 평일 8시 30분~17시 15분

쓰레기 스테이션은 지역구(자치회 등)별로 관리되고 있습니다. 지역구 외의 스테이션은 이용할 수 없습니다. 수거일, 품목 등 배출 방법을 확인하신 후 규칙을 지키며 이용하여 주시기 바랍니다.