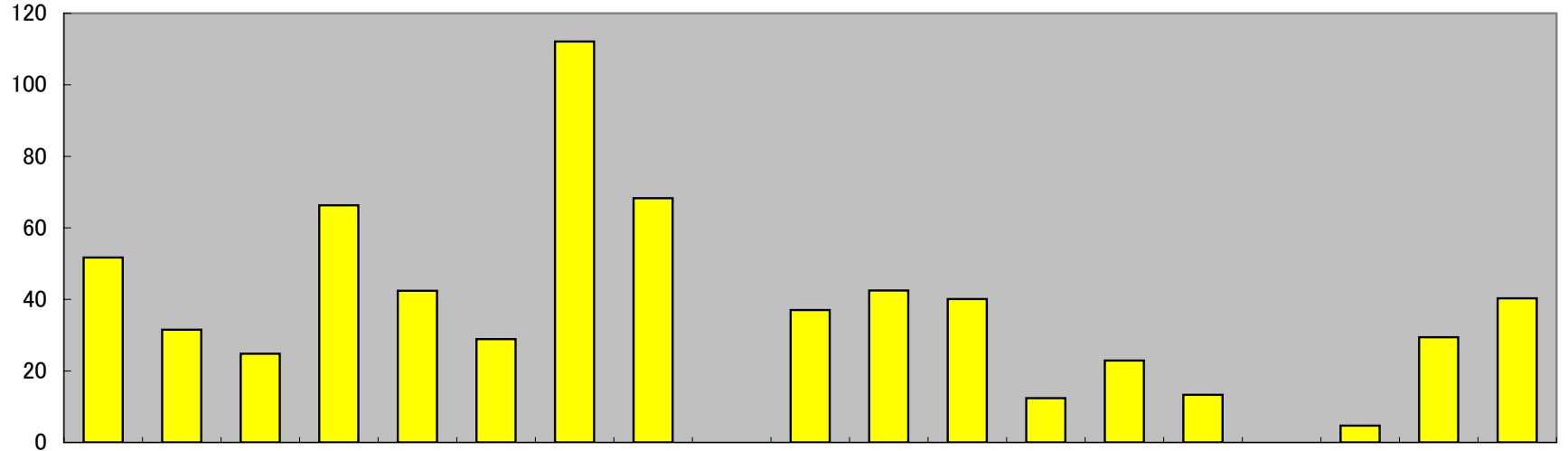


## 一般会計の収入済率

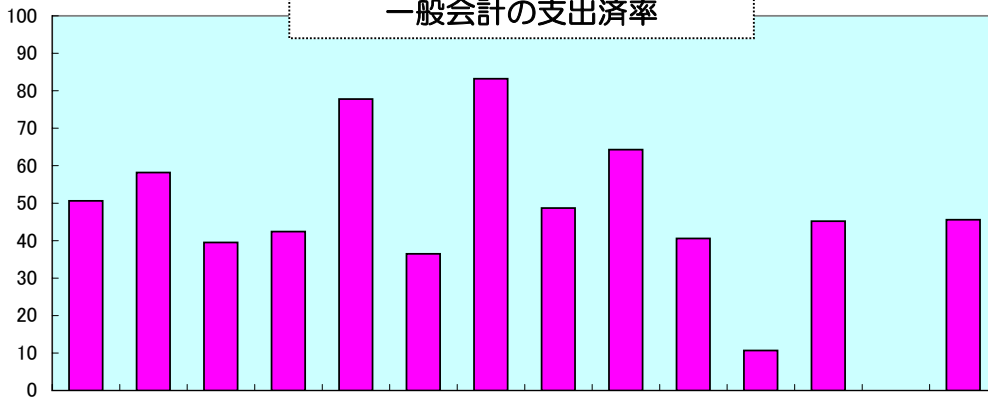
収入済率が  
棒グラフになっています



収入済率 (収入済額/予算現額)	%	51.7	31.5	24.8	66.3	42.4	28.9	112.1	68.3	0.0	37.0	42.5	40.1	12.4	22.9	13.3	0.0	4.7	29.4	40.3
予算現額	(万円)	2,708,955	62,200	16,000	164,000	6,800	21,600	29,500	1,187,310	3,500	110,246	97,464	1,193,376	472,731	20,526	2,311	361,546	1,106,060	4,900	7,809,217
収入済額	(万円)	1,400,312	19,609	3,971	108,748	2,885	6,251	33,063	811,056	0	40,798	41,409	478,781	58,478	4,694	308	0	52,020	1,441	3,148,338
		市税	地方譲与税	利子割交付金	地方消費税交付金	ゴルフ場利用税交付金	自動車取得税交付金	地方特例交付金	地方交付税	交通安全対策特別交付金	分担金及び負担金	使用料及び手数料	国庫支出金	県支出金	財産収入	寄附金	繰入金	市債	その他	合計

※予算現額には平成20年度からの繰越額42億8,096万円を含んでいます。

### 一般会計の支出済率



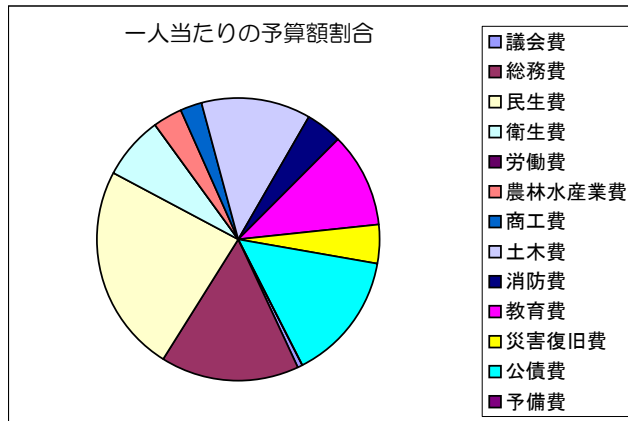
支出済率が棒グラフになっています

支出済率 (支出済額/予算現額)	%	議会費	総務費	民生費	衛生費	労働費	農林水産業費	商工費	土木費	消防費	教育費	災害復旧費	公債費	予備費	合計
予算現額	(万円)	38,647	1,236,624	1,878,852	544,566	8,295	263,608	194,195	975,650	334,721	840,387	343,561	1,141,112	8,999	7,809,217
支出済額	(万円)	19,559	720,165	741,590	231,160	6,452	96,102	161,528	474,674	215,105	340,800	36,763	515,533	0	3,559,431
一人当たりの予算額	(円)	2,036	65,146	98,979	28,688	437	13,887	10,230	51,398	17,633	44,272	18,099	60,115	474	411,395

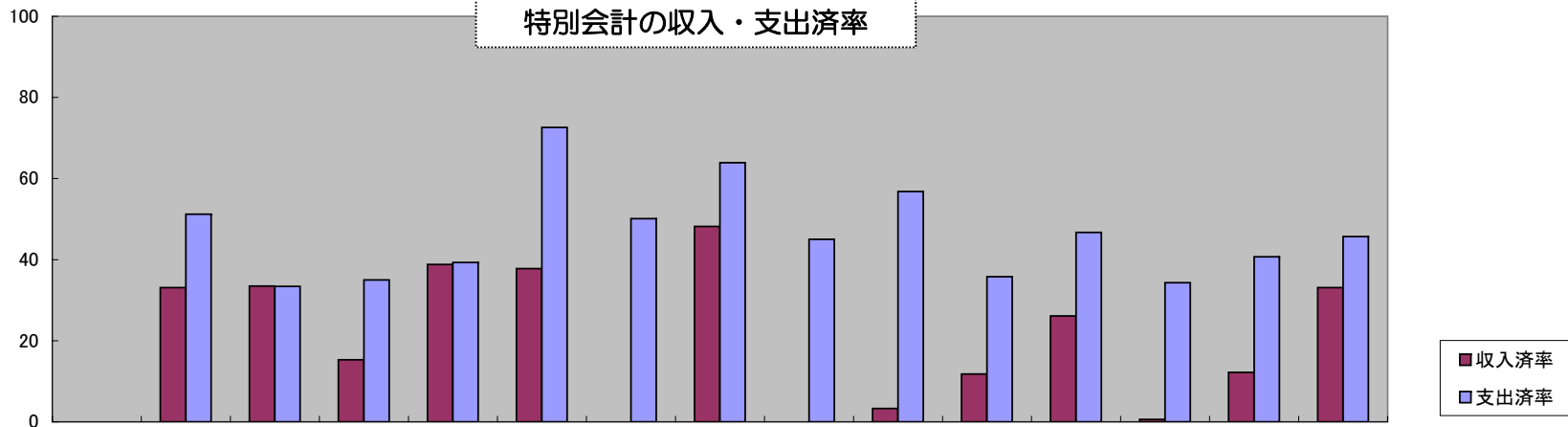
※予算現額には平成20年度からの繰越額42億8,096万円を含んでいます。

※平成21年9月30日現在の人口(住基+外国人)189,823人を参考にしています。

### 一人当たりの予算額割合



### 特別会計の収入・支出比率

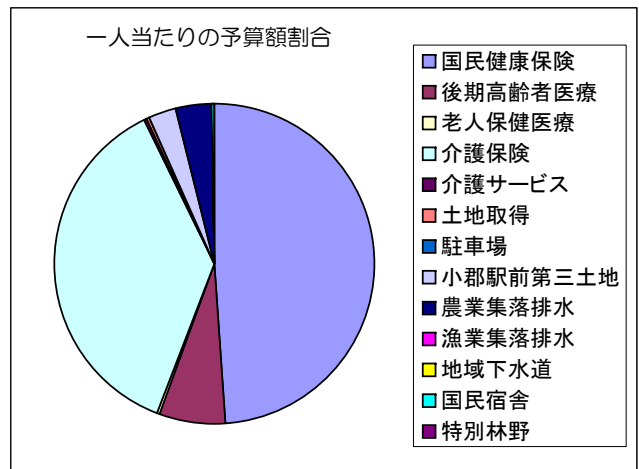


収入・支出比率が棒グラフになっています

項目	収入比率 (%)	支出比率 (%)	予算現額 (万円)	収入済額 (万円)	支出済額 (万円)	一人当たりの予算額 (円)
国民健康保険	33.1	51.2	1,680,038	556,914	860,550	88,506
後期高齢者医療	33.5	33.4	225,865	75,648	75,391	11,899
老人保健医療	15.3	35.0	12,302	1,885	4,309	648
介護保険	38.8	39.3	1,260,071	489,387	494,840	66,381
介護サービス	37.8	72.6	11,483	4,346	8,340	605
土地取得	0.0	50.1	8,243	0	4,130	434
駐車場	48.2	63.9	6,015	2,900	3,845	317
小郡駅前第三土地	0.0	45.0	91,616	0	41,225	4,826
農業集落排水	3.3	56.8	125,428	4,187	71,211	6,608
漁業集落排水	11.8	35.8	1,945	230	697	102
地域下水道	26.1	46.7	655	171	306	35
国民宿舎	0.6	34.3	4,490	25	1,540	237
特別林野	12.2	40.7	1,262	154	514	66
合計	33.1	45.7	3,429,413	1,135,847	1,566,898	180,664

※予算現額には平成20年度からの繰越額9,305万円を含んでいます。

### 一人当たりの予算額割合



## 市債の状況

平成21年9月末現在

区 分	平成21年9月末現在高	一人当たりの現在高(円)
一 般 会 計	814億4,097万円	429,036
特 別 会 計	52億7,288万円	27,778
合 計	867億1,385万円	456,814
上 記 に 対 す る 利 息	102億円8,424万円	54,178
一 時 借 入 金	0	0

※平成21年9月30日現在の人口(住基+外国人)189,823人を参考にしています。

※利率は、利率見直し等により変動します。