

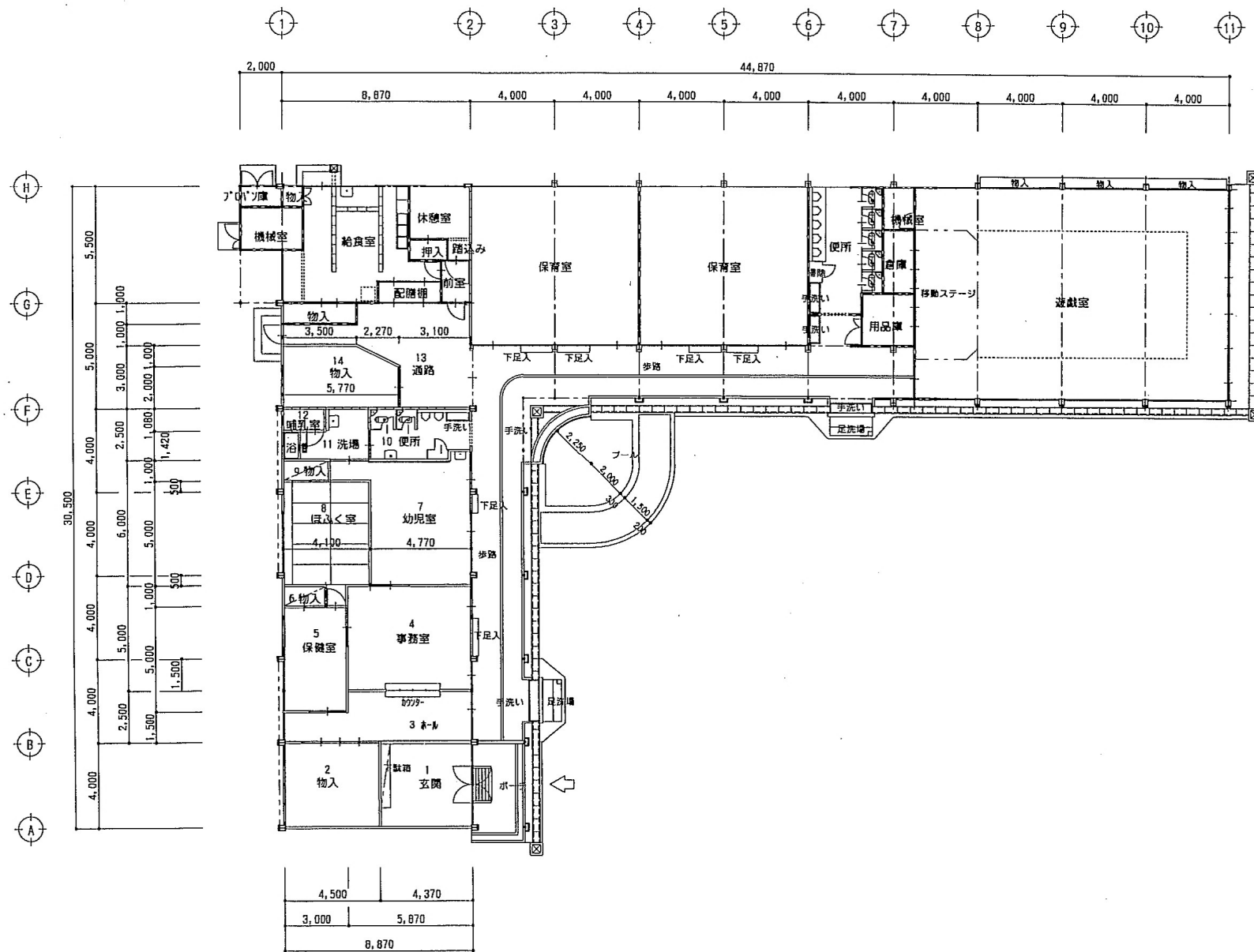
外部仕上表

屋根（一般）	折版150 笠木が-鉄板28#	換気口	床下鋳鉄製 400×200
屋根（歩廊）	折版150（木毛板P25下地）	樋	軒樋VP製角150 105受金物 軒樋VP製φ100,75
外 壁	C.BP100E/M刷毛引リ吹付（アクリル系） 耐火P' 3P50吹付（アクリル系） 一部磁器質小口タイル張	削 溝	ソケット側溝巾250 深さ150 溝蓋350×600
外部巾木	E/M外押 6L+600		
ポーチ	せつき質カ-タイル張 150×150		
歩 廊	が-ソ-目地切り E/M巾木 H=100		
犬 走	E/M外押え目地切り		
軒 天	石綿E/M外板P5V P目タカ張		

内部仕上表

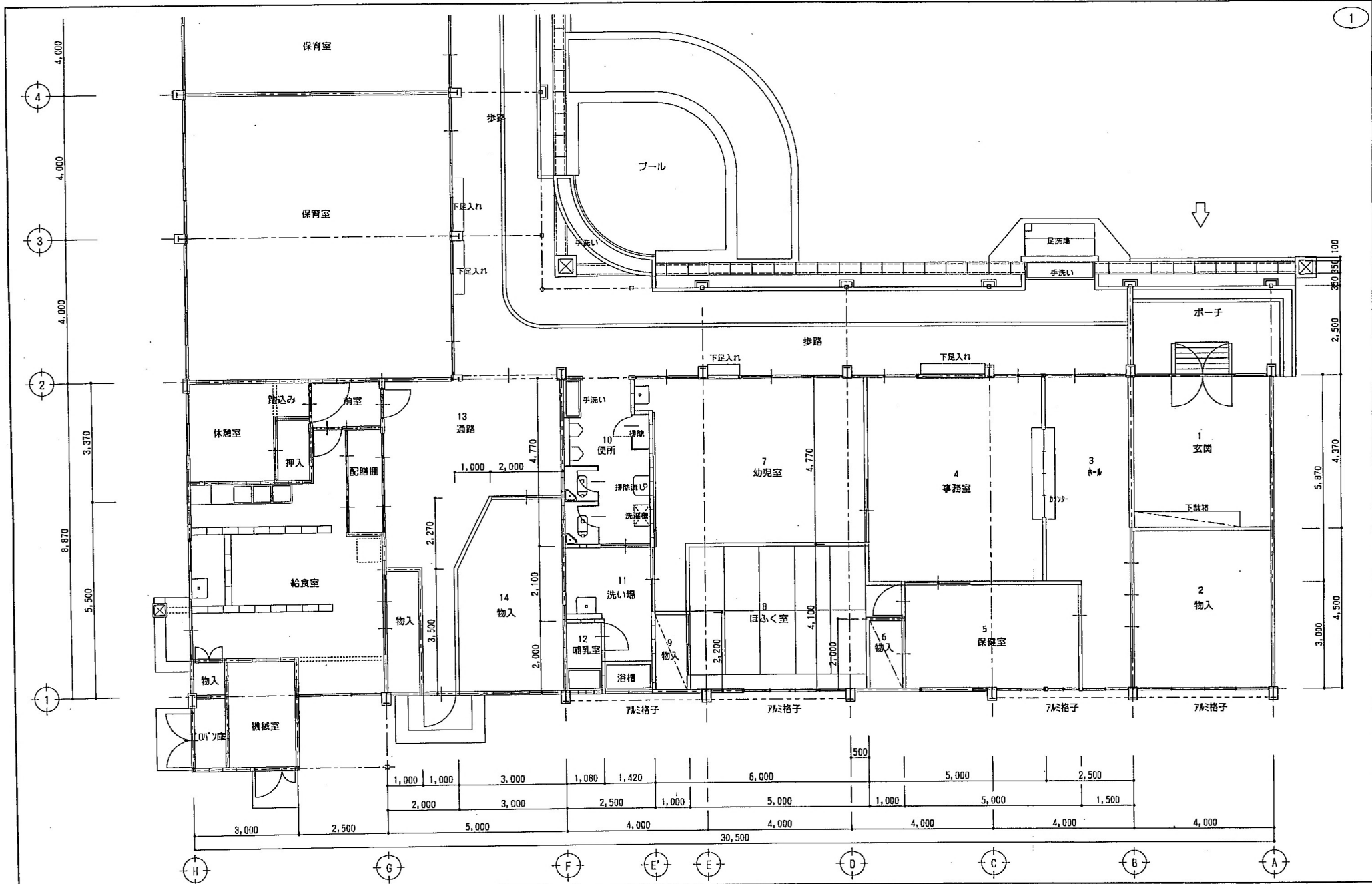
No	室 名	床			巾 木		腰			壁			天井			高さ	木部塗装	備 考
		下 地	仕 上	塗装	仕 上	塗装	下 地	仕 上	塗装	下 地	仕 上	塗装	下 地	仕 上	塗装			
1	玄関	E/M	せつき質カ-タイル150角		人造石研出 H=150		木間仕切 C.B	石膏'-ト' P7.0 E/M外押え	VP	木間仕切	石膏'-ト' P7.0 E/M外押え	VP	軽量鉄骨野縁	化粧石膏'-ト' P9.0		2,880	OS OP	
2	物入	東立床組	緑甲板P15	ウタ	木ソウ州=100 OP		木間縁 C.B	石膏'-ト' P7.0 E/M外押え	VP	木間縁	石膏'-ト' P7.0 E/M外押え	VP	軽量鉄骨野縁	化粧石膏'-ト' P9.0		2,730		室名札 天井床改口
3	玄関ホール	東立床組	緑甲板P15		木ソウ州=100 OP		木間仕切 C.B	石膏'-ト' P7.0 E/M外押え	VP	木間仕切 C.B	石膏'-ト' P7.0 E/M外押え	VP	軽量鉄骨野縁	化粧石膏'-ト' P9.0		2,730	OS OP	
4	保健室	東立床組	緑甲板P15	ウタ	木ソウ州=100 OP		木間仕切 C.B	石膏'-ト' P7.0 E/M外押え	VP	木間仕切 C.B	石膏'-ト' P7.0 E/M外押え	VP	軽量鉄骨野縁	化粧石膏'-ト' P9.0		2,730	OS OP	室名札 カ-タイル'カス カ-テイル' 天井床改口 レ'ス'カ'リ
5	事務室	東立床組	緑甲板P15	ウタ	木ソウ州=100 OP		木間仕切 C.B	石膏'-ト' P7.0 E/M外押え	VP	木間仕切 C.B	石膏'-ト' P7.0 E/M外押え	VP	軽量鉄骨野縁	化粧石膏'-ト' P9.0		2,730	OS OP	室名札 カ-タイル'カス カ-テイル' 黒板 天井床改口 レ'ス'カ'リ
6	物入	東立床組	ソウ合板T2 P5.5				木間縁	ソウ合板T2 P4.0		木間縁	ソウ合板T2 P4.0		軽量鉄骨野縁	ソウ合板T2 P2.5		2,730		
7	幼児室	東立床組	緑甲板P15	ウタ	木ソウ州=100 OP		木間仕切	石膏'-ト' P7.0 E/M外押え	VP	木間仕切	石膏'-ト' P7.0 E/M外押え	VP	軽量鉄骨野縁	化粧石膏'-ト' P9.0		2,730	OS OP	室名札 カ-タイル'カス カ-テイル' 黒板 掲示板 天井床改口 レ'ス'カ'リ
8	ほふく室	東立床組	たたみ		木ソウ州=100 OP		木間仕切	石膏'-ト' P7.0 E/M外押え	VP	木間仕切	石膏'-ト' P7.0 E/M外押え	VP	軽量鉄骨野縁	化粧石膏'-ト' P9.0		2,630		カ-タイル'カス カ-テイル'
9	物入	東立床組	ソウ合板T2 P5.5				木間縁	ソウ合板T2 P4.0		木間縁	ソウ合板T2 P4.0		軽量鉄骨野縁	ソウ合板T2 P2.5		2,620		
10	便所	E/M	磁器質E'イタイル張		陶器'イタイル張100角		E/M	陶器'イタイル張100角		C.B	磁器質'イタイル張100角	VP	軽量鉄骨野縁	石綿E/M外板 P5.0	VP	2,480	OS OP	室名札 天井改口 ソウ'ソウ'カ'リ' 人研石手洗 出入口枠'ソウ'
11	洗い場	E/M	磁器質E'イタイル張		陶器'イタイル張100角		E/M	陶器'イタイル張100角		C.B	磁器質'イタイル張100角	VP	軽量鉄骨野縁	石綿E/M外板 P5.0	VP	2,480	OS OP	室名札 浴槽 手洗器 洗濯機
12	哺乳室	E/M	磁器質E'イタイル張		陶器'イタイル張100角		E/M	陶器'イタイル張100角		C.B	磁器質'イタイル張100角	VP	軽量鉄骨野縁	石綿E/M外板 P5.0	VP	2,480		室名札
13	通路	E/M	ビ'ニ'ル'イタイル張P2.0		E/M外押H=100 VP		C.B	E/M外押え	VP	C.B	E/M外押え	VP	軽量鉄骨野縁	化粧石膏'-ト' P9.0		2,730		
14	物入	転し床組	緑甲板P15		木ソウ州=100 OP		木間仕切 C.B	石膏'-ト' P7.0 E/M外押え	VP	木間仕切 C.B	石膏'-ト' P7.0 E/M外押え	VP	軽量鉄骨野縁	化粧石膏'-ト' P9.0		2,730		室名札

所有者	徳地町（八坂保育所）	調査年月日	平成 11 年 8 月 5 日	図面名称	縮 尺	図 番
所在地	徳地町大字船路字二反田850, 852-1, 1158-1, 1158-2	所 属		改造仕上表		改仕1
		調 査 員				

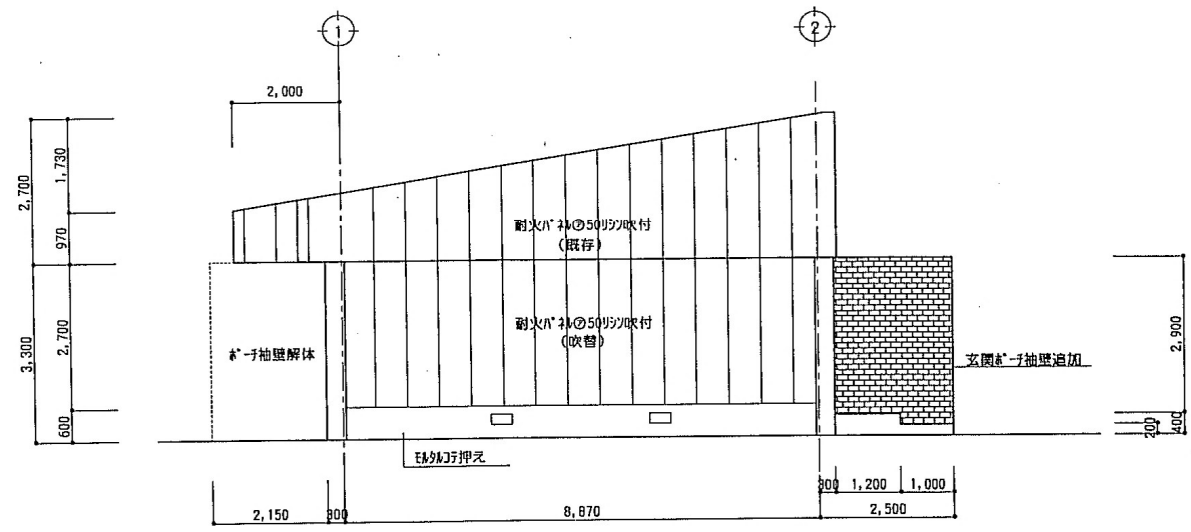


平面図 S=1/200

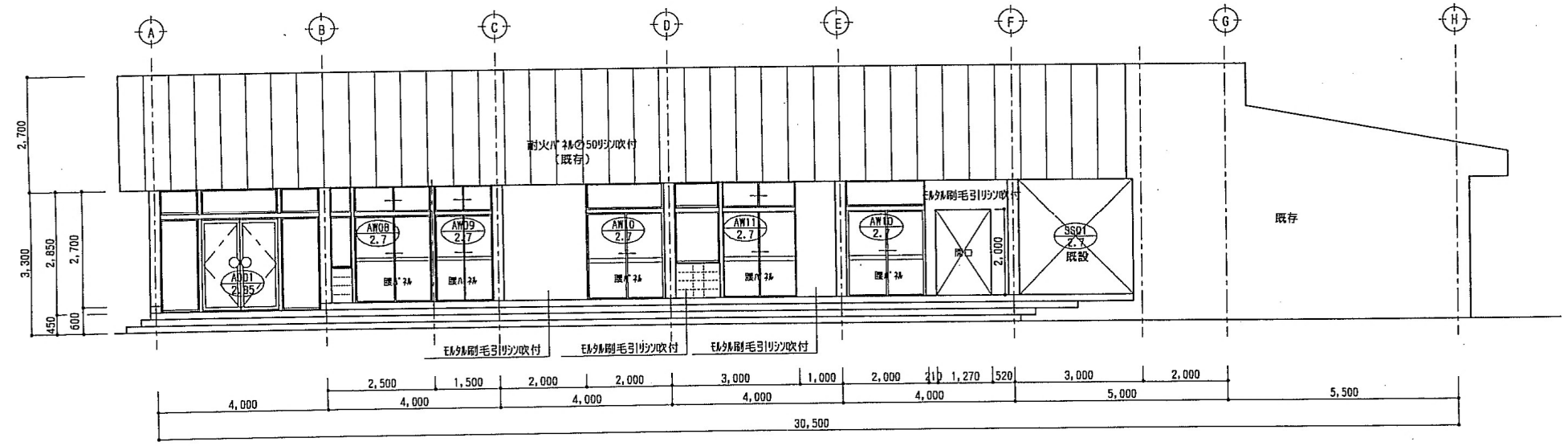
所有者	徳地町(八坂保育所)	調査年月日	平成 11 年 8 月 5 日	図面名称	縮尺	図番
	所在地	徳地町大字船路字二反田850, 852-1, 1158-1, 1158-2	調査員		改造平面図	S=1/200



所有者	徳地町(八坂保育所)	調査年月日	平成 11 年 8 月 5 日		図面名称	縮尺	図番
		所在地	徳地町大字船路字二反田850, 852-1, 1158-1, 1158-2			改造平面詳細図	S=1/100
		所属					
		調査員					

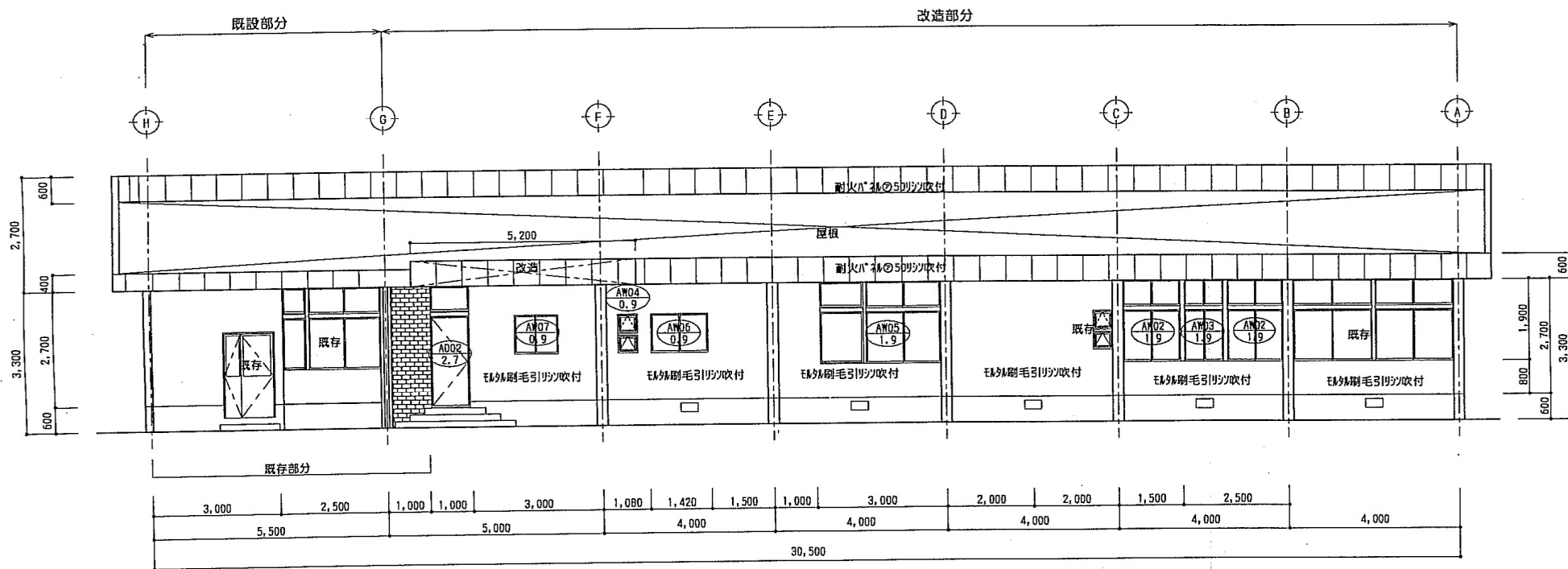


西立面图 S=1/100



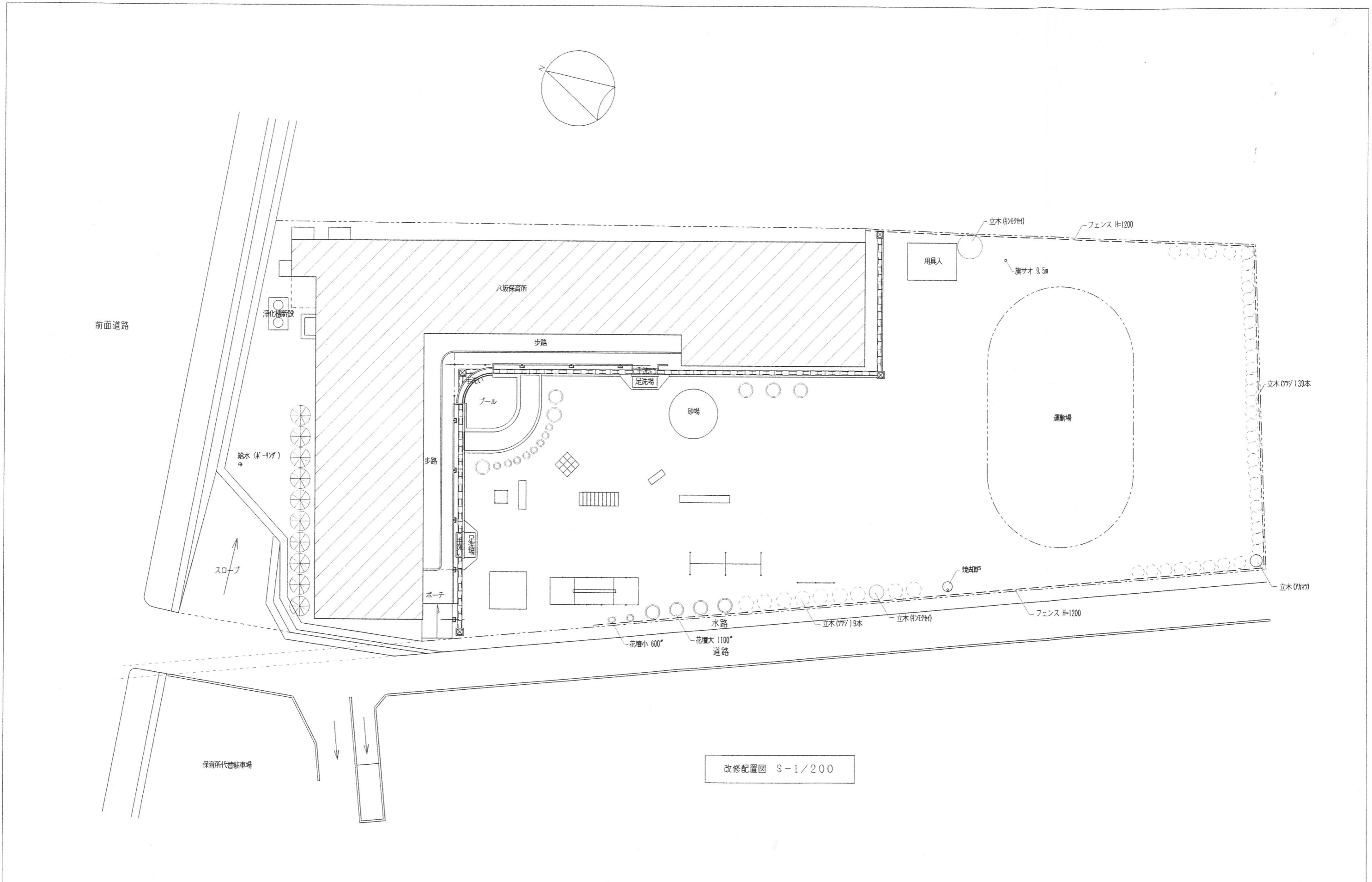
南立面图 S=1/100

所有者	徳地町(八坂保育所)	調査年月日	平成 11 年 8 月 5 日	図面名称	縮 尺	図 番
		所 属				
所在地	徳地町大字船路字二反田850, 852-1, 1158-1, 1158-2	調査員		改造立面图(1)	S=1/100	改4



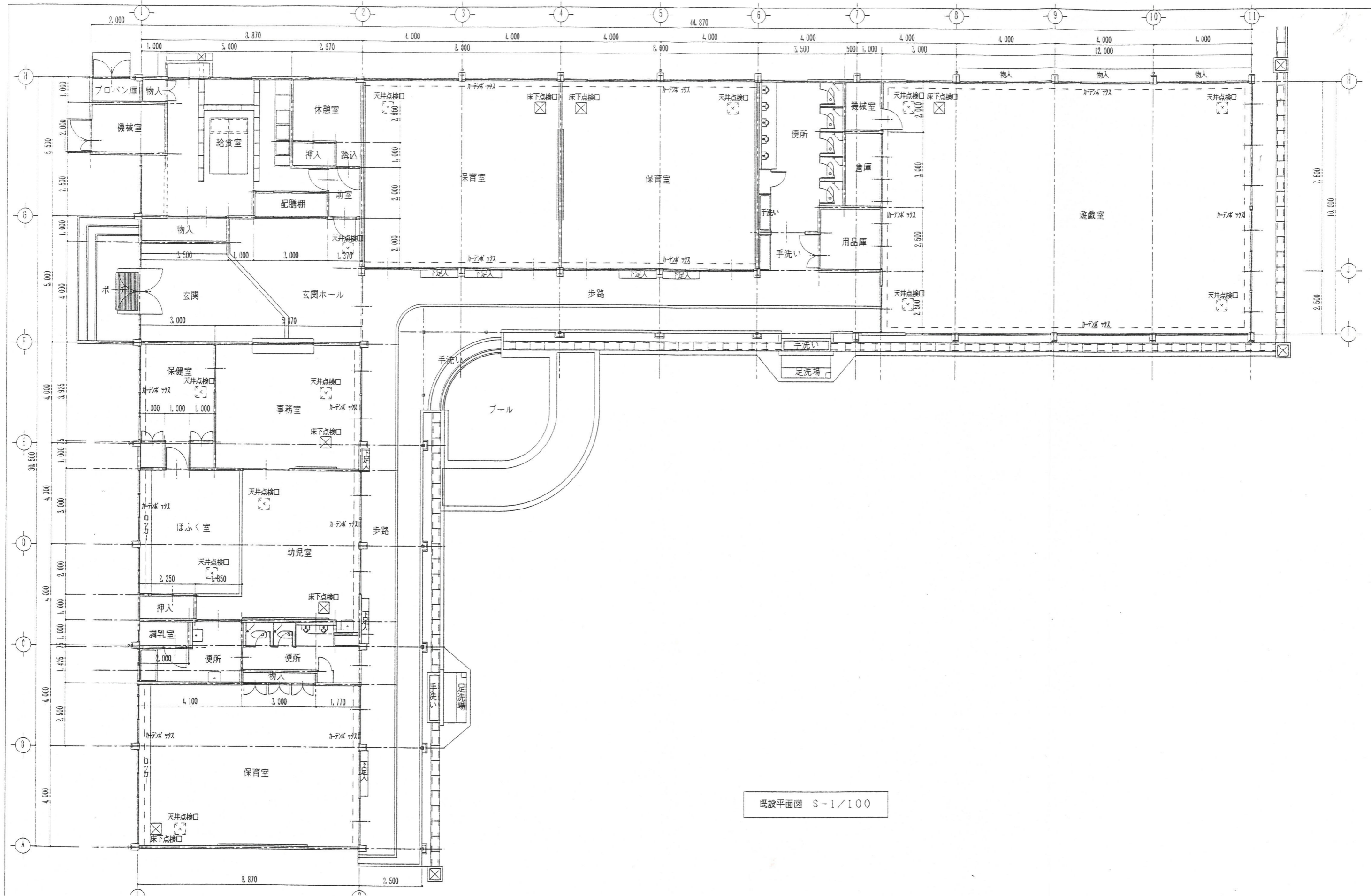
北立面図 S=1/200

所有者	徳地町(八坂保育所)	調査年月日	平成 11 年 8 月 5 日	図面名称	縮 尺	図 番
		所 属				
所在地	徳地町大字船路字二反田850, 852-1, 1158-1, 1158-2	調 査 員		改造立面図(2)	S=1/100	改5



改修配置図 S-1/200

工事名称		徳地町八坂保育所			
図名	面積	縮尺	1/100	No.	/
				DATE	.
管理建築士				担当	



既設平面図 S-1/100

工事名称	徳地町八坂保育所			管理建築士	担当
図面名称	既設平面図	縮尺	1/100	No. / DATE	