

地 番 850-1, -3, -4  
 土地の所在 山口市徳地船路字二反田

地積測量図

GNSS スタティック法  
 令和8年5月15日測量  
 世界測地系 III系

地 番 ① 850-1  $F = 1/2 \sum [X_n (Y_{n+1} - Y_{n-1})]$

測点	X <sub>n</sub>	Y <sub>n</sub>	辺長	境界標の種類
A25	-195410.252	-47343.993	7.467	山口市プレート 既設 (永)
B22	-195413.034	-47350.922	4.154	境界傘付鉄 既設
B21	-195414.575	-47354.780	4.872	境界傘付鉄 既設
B20	-195416.402	-47359.296	1.590	境界傘付鉄 既設
16	-195416.996	-47360.771	8.504	山口市プレート 新設 (永)
12	-195424.576	-47364.627	5.061	山口市プレート 新設 (永)
11	-195427.284	-47368.903	2.499	山口市プレート 新設 (永)
9	-195429.681	-47369.607	5.181	山口市プレート 新設 (永)
A14	-195434.126	-47366.945	1.981	山口市プレート 既設 (永)
A13	-195435.782	-47365.857	70.219	山口市プレート 既設 (永)
B29	-195491.899	-47323.648	25.873	境界傘付鉄 既設
P30	-195476.877	-47302.582	0.715	プラスチック杭 既設
P28	-195476.262	-47302.947	16.024	プラスチック杭 既設
B27	-195462.670	-47311.433	12.780	境界傘付鉄 既設
A26	-195451.501	-47317.644	48.946	山口市プレート 既設 (永)
倍積	4740.341368	地積	2370.17 m <sup>2</sup>	
面積	2370.1706840	坪数	716.97 坪	

地 番 ② 850-3

測点	X <sub>n</sub>	Y <sub>n</sub>	辺長	境界標の種類
15	-195417.354	-47361.660	7.023	山口市プレート 新設 (永)
13	-195423.606	-47364.859	5.909	山口市プレート 新設 (永)
14	-195426.411	-47370.060	2.469	境界傘付鉄 新設
B18	-195428.710	-47370.961	2.008	境界傘付鉄 既設
A15	-195430.313	-47369.752	4.735	山口市プレート 既設 (永)
A14	-195434.126	-47366.945	5.181	山口市プレート 既設 (永)
9	-195429.681	-47369.607	2.499	山口市プレート 新設 (永)
11	-195427.284	-47368.903	5.061	山口市プレート 新設 (永)
12	-195424.576	-47364.627	8.504	山口市プレート 新設 (永)
16	-195416.996	-47360.771	0.958	山口市プレート 新設 (永)
倍積	33.172570	地積	16.58 m <sup>2</sup>	
面積	16.5862850	坪数	5.01 坪	

地 番 ③ 850-4

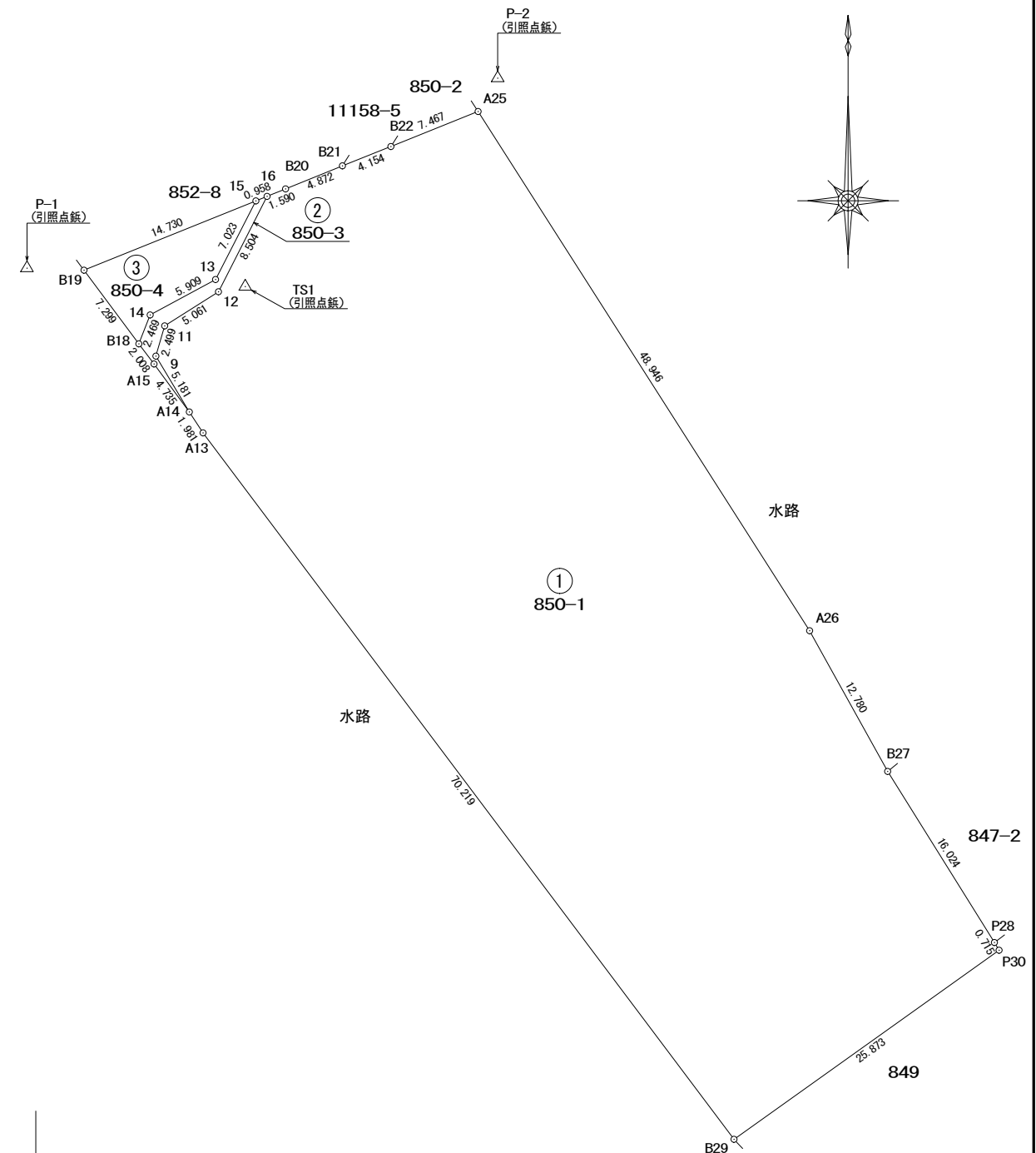
測点	X <sub>n</sub>	Y <sub>n</sub>	辺長	境界標の種類
15	-195417.354	-47361.660	14.730	山口市プレート 新設 (永)
B19	-195422.858	-47375.323	7.299	境界傘付鉄 既設
B18	-195428.710	-47370.961	2.469	境界傘付鉄 既設
14	-195426.411	-47370.060	5.909	境界傘付鉄 新設
13	-195423.606	-47364.859	7.023	山口市プレート 新設 (永)
倍積	116.356538	地積	58.17 m <sup>2</sup>	
面積	58.1782690	坪数	17.59 坪	

登記多角点等一覧表

点名	標識の種類	X	Y
P-1	引照点鉄	-195422.699	-47379.851
P-2	引照点鉄	-195407.609	-47342.432
TS1	引照点鉄	-195424.165	-47362.504

GNSS基準点等

点名	X	Y
萩1	-172816.514	-68934.736
徳地	-200116.535	-39754.235
GT-1	-195391.559	-47302.359
GT-2	-195461.625	-47237.851



作成者 公益社団法人山口県公共嘱託登記土地家屋調査士協会社員  
 山口市宮野上86番1 土地家屋調査士 若月慎一郎

申請人 山口市長 伊藤和貴  
 縮尺 1/500

地図番号

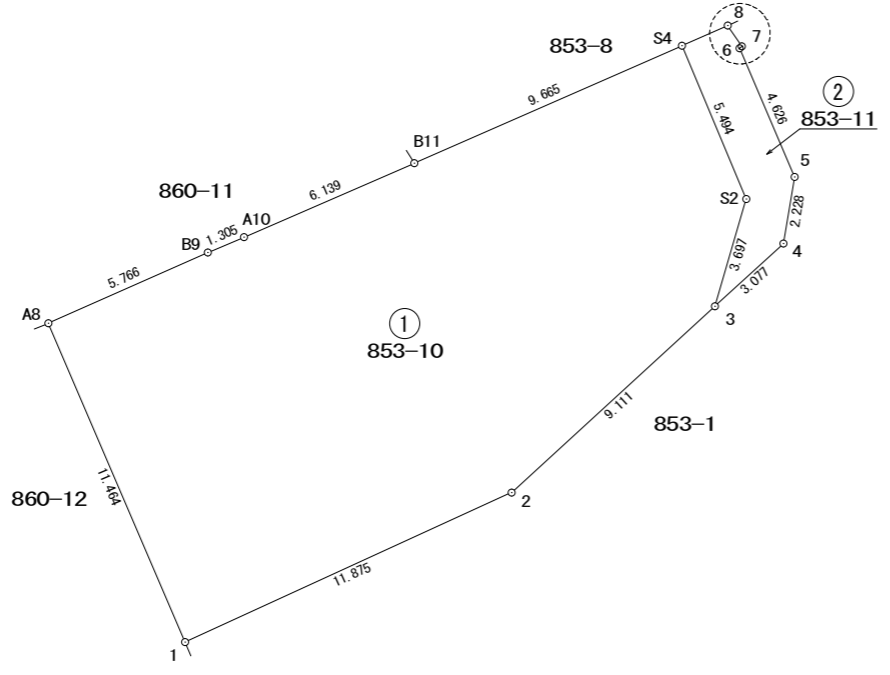
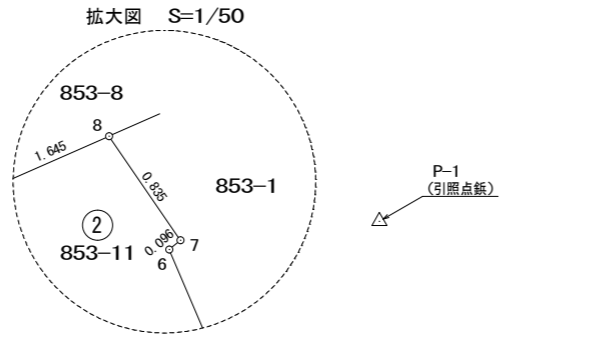
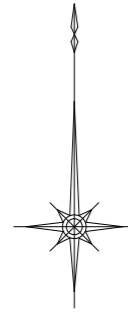
地番 853-10, -11

地積測量図

土地の所在 山口市徳地船路字西牧原

P-2 (引照点)

GNSS スタティック法  
令和8年6月8日測量  
世界測地系 III系



地番	① 853-10		F = 1/2Σ [ X <sub>n</sub> ( Y <sub>n+1</sub> - Y <sub>n-1</sub> ) ]	
測点	X <sub>n</sub>	Y <sub>n</sub>	辺長	境界標の種類
S4	-195428.036	-47379.298	9.665	山口市プレート 新設 (永)
B11	-195431.924	-47388.146	6.139	境界拿付板 既設
A10	-195434.371	-47393.776	1.305	境界拿付板 既設
B9	-195434.876	-47394.979	5.766	境界拿付板 既設
A8	-195437.214	-47400.250	11.464	山口市プレート 既設 (永)
1	-195447.750	-47395.731	11.875	山口市プレート 既設 (永)
2	-195442.807	-47384.933	9.111	境界拿付板 既設
3	-195436.653	-47378.215	3.697	山口市プレート 既設 (永)
S2	-195433.104	-47377.177	5.494	境界拿付板 新設
倍積	471.271447	地積	235.63 m <sup>2</sup>	
面積	235.6357235	坪数	71.27 坪	

地番	② 853-11		F = 1/2Σ [ X <sub>n</sub> ( Y <sub>n+1</sub> - Y <sub>n-1</sub> ) ]	
測点	X <sub>n</sub>	Y <sub>n</sub>	辺長	境界標の種類
8	-195427.375	-47377.792	1.645	山口市プレート 既設 (永)
S4	-195428.036	-47379.298	5.494	山口市プレート 新設 (永)
S2	-195433.104	-47377.177	3.697	境界拿付板 新設
3	-195436.653	-47378.215	3.077	山口市プレート 既設 (永)
4	-195434.577	-47375.944	2.228	山口市プレート 既設 (永)
5	-195432.378	-47375.578	4.626	山口市プレート 既設 (永)
6	-195428.124	-47377.394	0.096	山口市プレート 既設 (永)
7	-195428.063	-47377.320	0.835	山口市プレート 既設 (永)
倍積	28.209538	地積	14.10 m <sup>2</sup>	
面積	14.1047690	坪数	4.26 坪	

登記多角点等一覧表

点名	標識の種類	X	Y
P-1	引照点板	-195422.699	-47379.851
P-2	引照点板	-195407.609	-47342.432

GNSS基準点等

点名	X	Y
萩1	-172816.514	-68934.736
徳地	-200116.535	-39754.235
GT-1	-195391.559	-47302.359
GT-2	-195461.625	-47237.851

作成者 公益社団法人山口県公共嘱託登記土地家屋調査士協会社員  
山口市宮野上86番1 土地家屋調査士 若月慎一郎 (令和8年6月■■日作成)

申請人 山口市長 伊藤和貴 縮尺 1/250

地図番号