

令和8年 駐在所だより

5月

大海

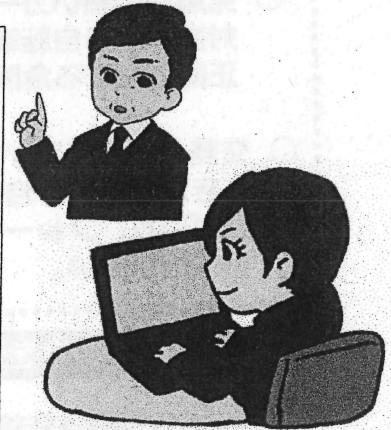


発行  
大海駐在所  
田村 覚

## 警察行政職員採用大卒程度試験の実施

令和8年度の警察行政職員採用大学卒業程度試験が行われます。受験資格申込方法等については、山口県人事委員会事務局のホームページを確認してください。

- 申込受付期間 4月24日（金）～5月14日（木）
- 第1次試験日 6月21日（日）
- 受験案内は、4月24日（金）以降に、山口県人事委員会事務局のホームページに掲載されます。また、山口県警察本部や、最寄りの警察署でも受け取ることができます。

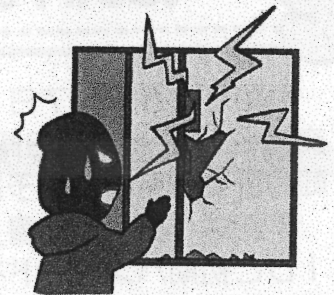


## 侵入盗を防ごう

侵入盗は、無施錠の窓や出入口から侵入される被害が最も多く、昨年、山口県内で被害に遭った住宅のうち、56%は鍵をかけていませんでした。

侵入盗を防ぐため、次のことに注意しましょう。

- 1 鍵かけの習慣化  
在宅時や短時間の外出でも必ず鍵をかけましょう。
- 2 防犯機器の活用  
防犯性能の高い建物部品（CP部品）やセンサーライト・防犯カメラを活用しましょう。
- 3 犯罪の発生しにくい環境づくり  
日頃から地域の方と声をかけ合い、「地域の目」で犯罪の起きにくい街を作りましょう。



裏面あい

# 5月は「自転車月間」

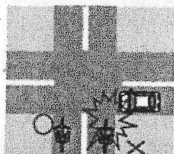
- 左側通行の原則（道路の左側端に寄って通行）
- 自転車が歩道を通行できるとき
  - ① 道路標識で「歩道通行可」とされているとき
  - ② 13歳未満、70歳以上、一定の身体障害のある方
  - ③ 交通状況や自転車通行の安全確保のため、やむを得ないとき
- 歩道を通行するときのルール  
歩道の中央から車道寄りの部分を徐行しなければなりません。



## 逆走はなぜ危険？

- 見通しの悪いカーブなどで、対向車から自転車がみえず、正面衝突する危険がある。
- 交差点で自転車が飛び出してきたときに、自転車の発見が遅れ、ブレーキをかける余裕がない。

右側通行は危険

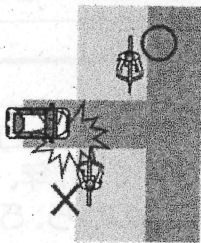


「普通自転車歩道通行可」の道路標識

## 歩道で車道寄りを通行するのはなぜ？

路外の施設や交差道路から出てくる自動車との距離を確保して、自動車から自転車を発見しやすくし、かつ、ブレーキをかける時間を確保し、事故を防止するためです。

歩道 車道



車道寄り距離を確保

自転車ルールブック



【警察庁HP】



## 山口県総合交通センターにおける予約制の導入

令和8年5月17日（日）から、山口県総合交通センターでの日曜日の午前中における運転免許更新手続きに予約が必要となります。

予約は「更新連絡書」に記載のユーザーIDと初期パスワードを使用して、山口県警察ホームページからお申込みください。

また、オンライン講習や高齢者講習を受講された方は、予約がなくても更新手続きができます。受付時間をお確かめのうえ、お越しください。

## くしやま句会

- 竹林へ光ひとすじ初夏の風
- 葉桜や石のベンチの静かなる
- 靴の紐結び直して若葉風
- 大師像四方に包みて麦の秋



みんなで作ろう安心の街 大海

