

登記年月日：令和7年12月8日

地番	11026	土地所在図 地積測量図 (兼)
土地の所在	山口市阿東徳佐中字狐塚	

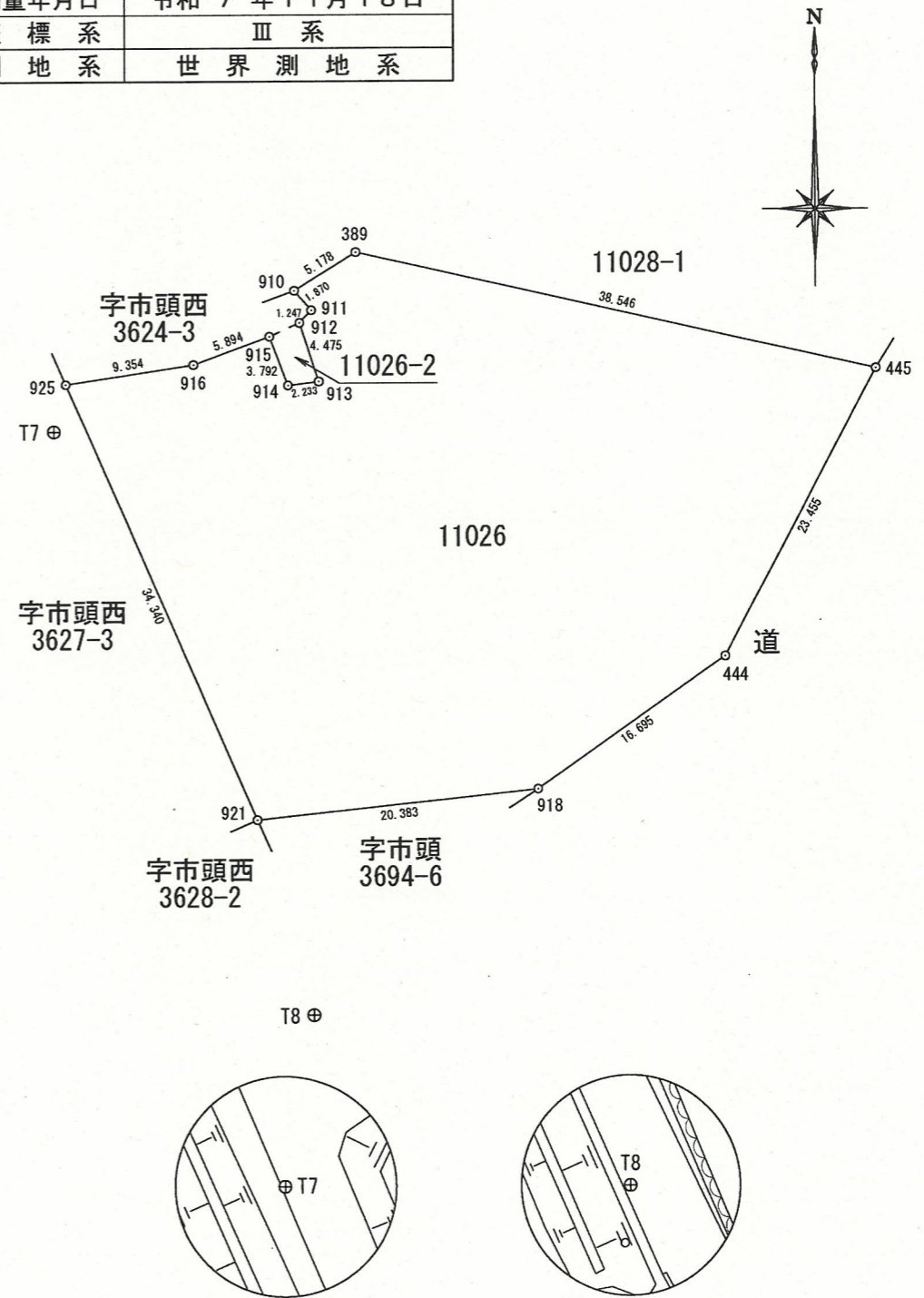
測量年月日	令和7年11月18日
座標系	Ⅲ系
測地系	世界測地系

測量の基準		既知点の名称及び座標				
測地系	既知点	座標変換の有無	点名	X座標	Y座標	備考
世界	一級基準点	無	山口9-541	-177216.171	-40115.651	金属錕
	一級基準点	無	山口9-542	-177826.517	-40927.653	金属錕
	引照点	無	T7	-177359.949	-40566.841	金属錕 TS測量
	引照点	無	T8	-177402.199	-40548.216	金属錕 TS測量

座標求積表							
地番	NO	標識	X	Y	辺長	測線	
11026	921	(プラスチック杭) 既	-177388.021	-40552.256	20.383	921-918	
	918	(金属錕) 既	-177385.851	-40531.988	16.695	918-444	
	444	(コンクリート杭) 既	-177376.332	-40518.272	23.455	444-445	
	445	(コンクリート杭) 既	-177355.553	-40507.391	38.546	445-389	
	389	(コンクリート杭) 既	-177346.987	-40544.974	5.178	389-910	
	910	(金属錕) 既	-177349.764	-40549.345	1.870	910-911	
	911	(金属錕) 既	-177351.182	-40548.125	1.247	911-912	
	912	(金属錕) 既	-177352.096	-40548.974	4.475	912-913	
	913	(プラスチック杭) 既	-177356.359	-40547.610	2.233	913-914	
	914	(プラスチック杭) 既	-177356.637	-40549.826	3.792	914-915	
	915	(金属錕) 既	-177353.093	-40551.175	5.894	915-916	
	916	(金属錕) 既	-177355.115	-40556.712	9.354	916-925	
	925	(金属錕) 既	-177356.533	-40565.958	34.340	925-921	
				倍面積	3041.133584 m <sup>2</sup>		
				面積	1520.5667920 m <sup>2</sup>	地積	1520.56 m <sup>2</sup>

(永)…永続性のある境界標識 既…既設標識 新…新設標識 \*公式  $A=1/2 \sum (X_2-Y_1)(Y_1+Y_2)$

境界点	引照点	距離	角度
921	T7	46.173	156-12-39
	T8	31.634	152-32-44
918	T7	14.742	344-05-43
	T8	43.424	126-37-08
444	T7	23.034	44-47-20
	T8	51.257	108-38-24
445	T7	39.569	49-10-41
	T8	59.612	85-46-16
389	T7	61.988	41-11-34
	T8	25.420	59-20-31
910	T7	55.307	3-21-38
	T8	20.244	59-47-42
911	T7	52.447	358-46-00
	T8	20.667	64-54-02
912	T7	51.017	0-06-08
	T8	19.516	66-16-24
913	T7	50.108	359-08-00
	T8	19.563	79-25-33
914	T7	45.844	0-45-27
	T8	17.334	78-59-06
915	T7	45.590	357-58-34
	T8	17.100	66-21-51
916	T7	49.195	356-33-06
	T8	11.223	64-29-15
925	T7	47.844	349-46-17
	T8	3.528	14-29-35
	T7	48.991	338-46-05
	T8		



作成者 土地家屋調査士 大田 浩 (令和7年12月1日作成)

公益社団法人 山口市公共職託登記土地家屋調査士協会  
山口市小郡下郷1079番地10

申請人 山口市長 伊藤和貴

縮尺 1/500

地図番号

登記年月日：令和7年12月8日

地番	3694-3 3694-7
土地の所在	山口市阿東徳佐中字市頭

土地所在図  
地積測量図

測量年月日	令和7年11月18日
座標系	Ⅲ系
測地系	世界測地系

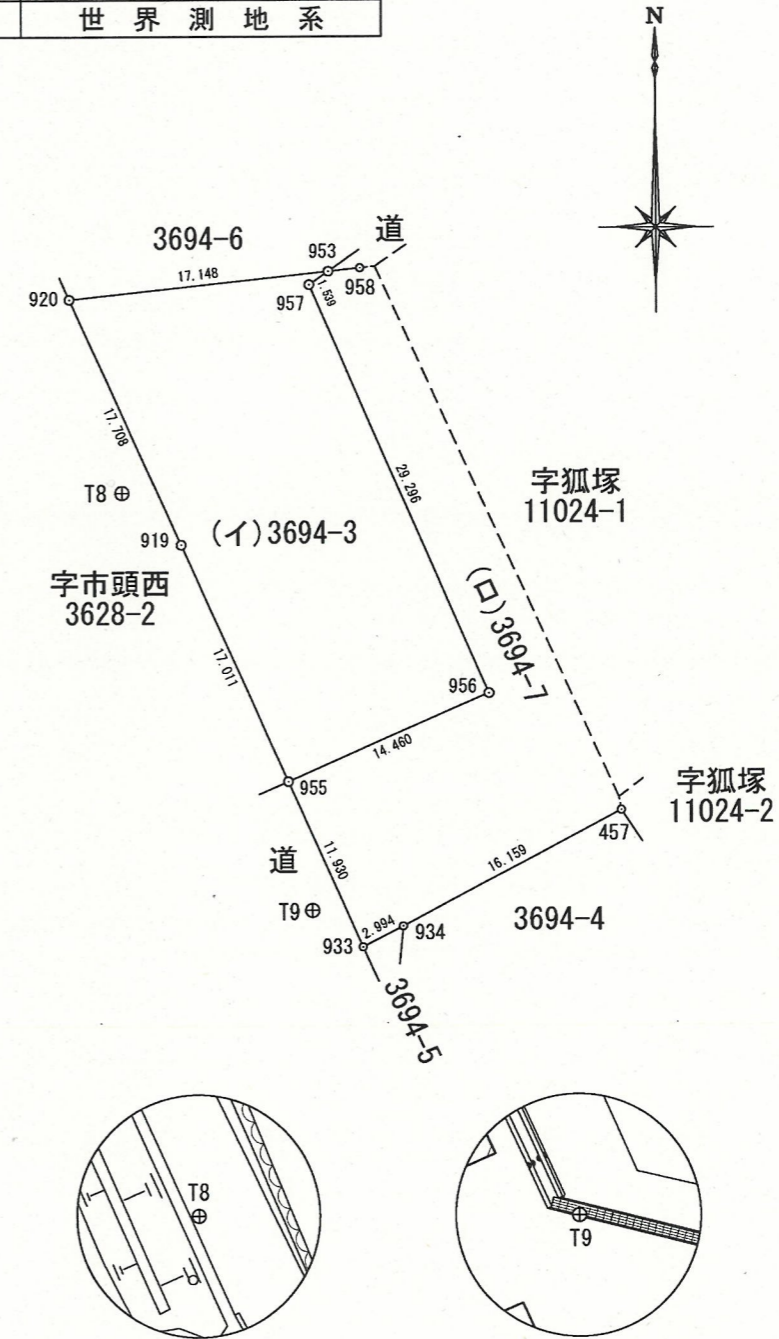
測定の基準		既知点の名称及び座標				
測地系	既知点	座標変換の有無	点名	X座標	Y座標	備考
世界	一級基準点	無	山口9-541	-177216.171	-40115.651	金属鋲
	一級基準点	無	山口9-542	-177826.517	-40927.653	金属鋲
	引照点	無	T8	-177402.199	-40548.216	金属鋲 TS測量
	引照点	無	T9	-177429.591	-40535.828	金属鋲 TS測量

座標求積表						
地番	NO	標識	X	Y	辺長	測線
(イ)3694-3	955	(金属鋲 断)	-177421.126	-40537.369	14.460	955 - 956
	956	(永)コンクリート杭 断)	-177415.364	-40524.106	29.296	956 - 957
	957	(永)コンクリート杭 断)	-177388.513	-40535.823	1.539	957 - 953
	953	(プラスチック杭 断)	-177387.635	-40534.558	17.148	953 - 920
	920	(プラスチック杭 断)	-177389.460	-40551.609	17.708	920 - 919
	919	(金属鋲 断)	-177405.612	-40544.349	17.011	919 - 955
			倍面積	949.774396	m <sup>2</sup>	
			面積	474.8871980	m <sup>2</sup>	地積 474.88 m <sup>2</sup>
(ロ)3694-7			公簿	476.0000000	m <sup>2</sup>	
			総計	474.8871980	m <sup>2</sup>	
			残地	1.1128020	m <sup>2</sup>	1.11 m <sup>2</sup>

(永)…永続性のある境界標識 既…既設標識 断…新設標識 \*公式  $A=1/2 \sum (X_2 - X_1)(Y_1 + Y_2)$

座標リスト			
NO	標識	X	Y
933	金属鋲	-177432.006	-40532.475
934	金属プレート	-177430.642	-40529.809
457	金属鋲	-177423.036	-40515.551
958		-177387.408	-40532.441

境界点	引照点	距離	角度
955	T8	30.063	155-39-55
	T9	21.814	150-10-59
956	T8	8.604	349-40-58
	T9	27.470	118-38-11
957	T8	18.434	39-29-10
	T9	18.463	42-09-42
953	T8	41.078	0-00-25
	T9	19.966	43-09-41
920	T8	41.975	1-44-02
	T9	13.183	345-05-08
919	T8	43.122	338-32-00
	T9	5.157	131-25-53
933	T8	25.447	340-26-14
	T9	33.708	152-09-42
934	T8	4.132	125-45-48
	T9	33.879	147-05-27
457	T8	6.110	99-54-17
	T9	38.745	122-32-02
958	T8	21.310	72-05-07
	T9	21.624	46-50-38
		42.318	4-35-26



作成者 土地家屋調査士 大田 浩  
 公営社団法人 山口市公共職託登記土地家屋調査士協会  
 山口市小郡下郷1079番地10  
 (令和7年12月1日作成)

申請人 山口市長 伊藤和貴  
 縮尺 1/500  
 地図番号

登記年月日：令和7年12月8日

地番	3627-1
土地の所在	山口市阿東徳佐中宇市頭西

土地所在図  
地積測量図

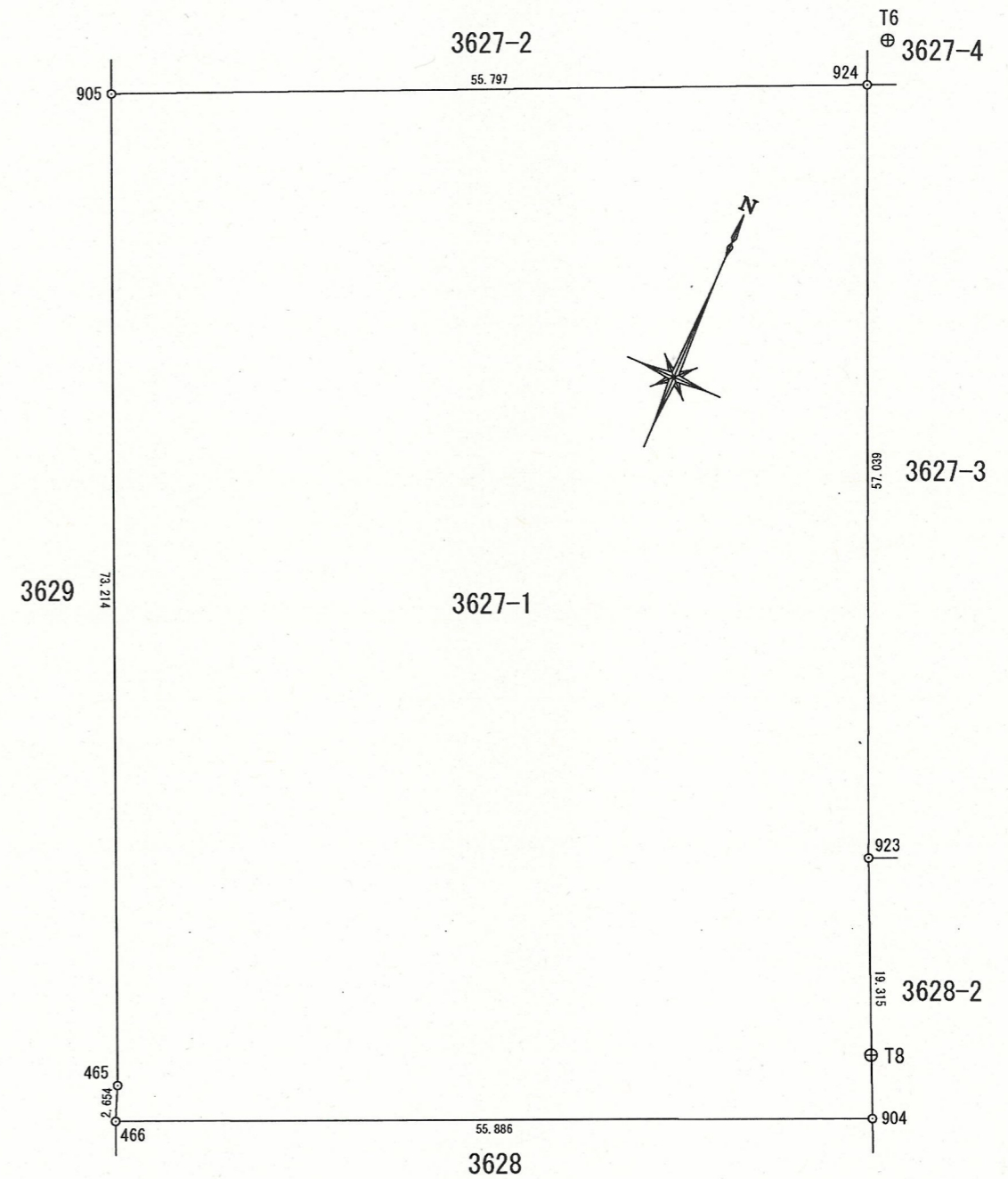
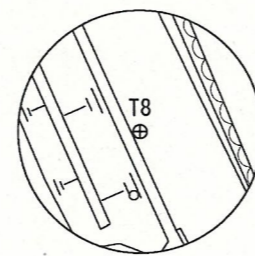
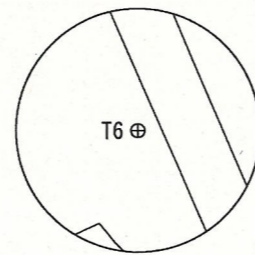
測量年月日	令和7年11月18日
座標系	Ⅲ系
測地系	世界測地系

測量の基準		既知点の名称及び座標					
測地系	既知点	座標変換の有無	点名	X座標	Y座標	標識	備考
世界	一級基準点	無	山口9-541	-177216.171	-40115.651	金属鉄	
	一級基準点	無	山口9-542	-177826.517	-40927.653	金属鉄	
	引照点	無	T6	-177332.959	-40576.880	金属鉄	TS測量
	引照点	無	T8	-177402.199	-40548.216	金属鉄	TS測量

座標求積表						
地番	NO	標識	X	Y	辺長	測線
3627-1	466	(永)金属プレート	-177428.924	-40597.443	55.886	466-904
	904	(金属鉄)	-177406.476	-40546.263	19.315	904-923
	923	(金属鉄)	-177388.859	-40554.182	57.039	923-924
	924	(金属鉄)	-177336.557	-40576.941	55.797	924-905
	905	(プラスチック杭)	-177359.416	-40627.841	73.214	905-465
	465	(永)金属プレート	-177426.433	-40598.360	2.654	465-466
			倍面積		8474.722429	m <sup>2</sup>
			面積		4237.3612145	m <sup>2</sup>
			地積		4237.36	m <sup>2</sup>

(永)…永続性のある境界標識 (既)…既設標識 (新)…新設標識 \*公式  $A=1/2 \sum (X_2-X_1)(Y_1+Y_2)$

境界点	引照点	距離	角度
T6	T8	74.938	157-30-41
	T6	98.143	192-05-39
466	T8	56.013	241-30-10
	T6	79.637	157-23-25
904	T8	4.701	155-27-26
	T6	60.332	157-54-02
923	T8	14.613	335-54-16
	T6	3.598	180-58-17
924	T8	71.651	336-21-57
	T6	57.419	242-33-48
905	T8	90.390	298-14-58
	T6	95.910	192-56-30
465	T8	55.692	244-12-22



作成者 公益社団法人 山口市公共職託登記士地家屋調査士協会  
土地家屋調査士 山口市小郡下郷1079番地10  
大田 浩 (令和7年12月1日作成)

申請人 山口市長 伊藤和貴  
縮尺 1/500  
地図番号

登記年月日：令和7年12月8日

地番	3628
土地の所在	山口市阿東徳佐中宇市頭西

土地所在図  
地積測量図

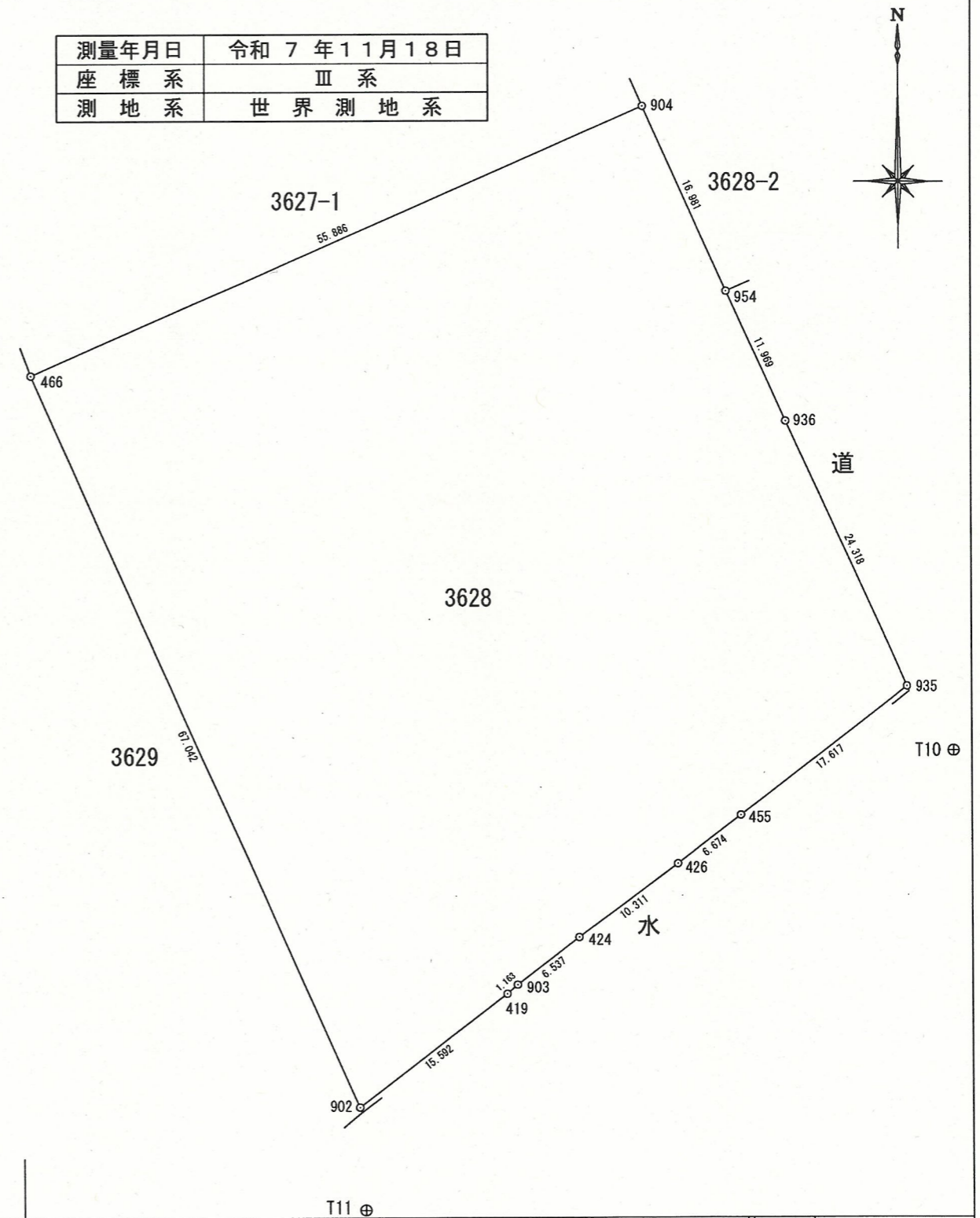
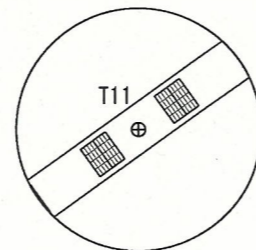
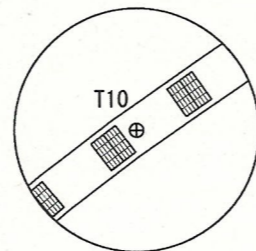
測量年月日	令和7年11月18日
座標系	Ⅲ系
測地系	世界測地系

測定の基準		既知点の名称及び座標				
測地系	既知点	座標変換の有無	点名	X座標	Y座標	備考
世界	一級基準点	無	山口9-541	-177216.171	-40115.651	金属錕
	一級基準点	無	山口9-542	-177826.517	-40927.653	金属錕
	引照点	無	T10	-177460.355	-40520.325	金属錕 TS測量
	引照点	無	T11	-177498.814	-40569.788	金属錕 TS測量

座標求積表						
地番	NO	標識	X	Y	辺長	測線
3628	902	(永)金属プレート	-177490.199	-40570.239	15.592	902-419
	419	(永)金属プレート	-177480.703	-40557.872	1.163	419-903
	903	(永)金属プレート	-177479.938	-40556.996	6.537	903-424
	424	(永)金属プレート	-177475.958	-40551.810	10.311	424-426
	426	(永)金属プレート	-177469.802	-40543.538	6.674	426-455
	455	(永)金属プレート	-177465.740	-40538.242	17.617	455-935
	935	(金属錕)	-177454.998	-40524.278	24.318	935-936
	936	(金属錕)	-177432.879	-40534.385	11.969	936-954
	954	(金属錕)	-177421.963	-40539.296	16.981	954-904
	904	(金属錕)	-177406.476	-40546.263	55.886	904-466
	466	(永)金属プレート	-177428.924	-40597.443	67.042	466-902
				倍面積	6745.499468	m <sup>2</sup>
			面積	3372.7497340	m <sup>2</sup>	地積 3372.74 m <sup>2</sup>

(永)…永続性のある境界標識 (既)…既設標識 (新)…新設標識 \*公式  $A=1/2 \sum (X_2-Y_1)(Y_1+Y_2)$

境界点	引照点	距離	角度
902	T10	62.655	232-08-02
	T11	58.155	239-07-28
419	T10	8.626	357-00-12
	T11	42.706	241-32-43
903	T10	21.679	33-20-33
	T11	41.572	241-53-49
424	T10	22.802	34-07-30
	T11	35.139	243-38-18
426	T10	29.079	38-11-16
	T11	25.061	247-51-19
455	T10	39.124	42-08-19
	T11	18.708	253-16-18
935	T10	45.706	43-38-44
	T11	6.657	323-34-33
936	T10	63.174	46-05-11
	T11	30.864	332-54-01
954	T10	74.838	28-13-59
	T11	42.823	333-42-15
904	T10	82.679	21-38-30
	T11	59.797	334-17-36
466	T10	95.287	14-17-36
	T11	83.277	292-10-28
		75.162	338-24-42



作成者 公益社団法人 山口県公共職託登記土地家屋調査士協会  
土地家屋調査士 山口市小郡下郷1079番地10 大田 浩 (令和7年12月1日作成)

申請人 山口市長 伊藤和貴  
縮尺 1/500  
地図番号



地番	3637-1 3637-3~-5	土地所在図 地積測量図	① ②
土地の所在	山口市阿東徳佐中宇市頭西		

測量年月日	令和 8 年 4 月 2 4 日
座標系	Ⅲ系
測地系	世界測地系

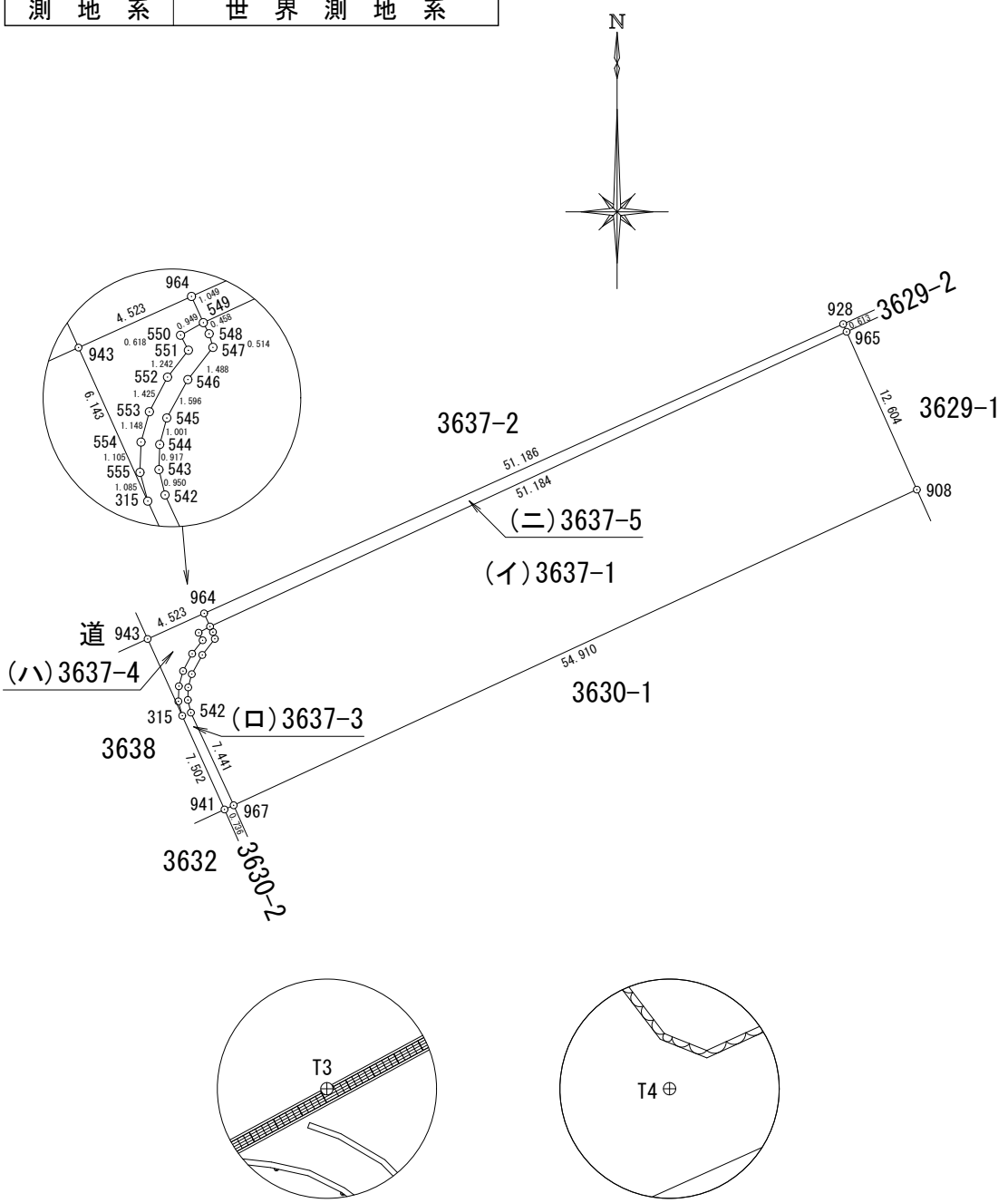
測量の基準		既知点の名称及び座標				
測地系	既知点	座標変換の有無	点名	X座標	Y座標	備考
世界	一級基準点	無	山口9-541	-177216.171	-40115.651	金属 鋳
	一級基準点	無	山口9-542	-177826.517	-40927.653	金属 鋳
	引照点	無	T3	-177355.727	-40705.289	金属 鋳 RTK測量
	引照点	無	T4	-177323.195	-40644.999	金属 鋳 TS測量

座標求積表

地番	NO	標識	X	Y	辺長	測線
(イ)3637-1	967	(※)金属プレート新	-177362.314	-40691.475	54.910	967 - 908
	908	( )プラスチック杭既	-177339.292	-40641.624	12.604	908 - 965
	965	(※)コンクリート杭新	-177327.777	-40646.750	51.184	965 - 549
	549	(※)金属プレート新	-177349.275	-40693.201	0.458	549 - 548
	548	(※)金属プレート新	-177349.681	-40692.989	0.514	548 - 547
	547	(※)金属プレート新	-177350.177	-40692.851	1.488	547 - 546
	546	(※)金属プレート新	-177351.351	-40693.766	1.596	546 - 545
	545	(※)金属プレート新	-177352.751	-40694.533	1.001	545 - 544
	544	(※)金属プレート新	-177353.718	-40694.792	0.917	544 - 543
	543	(※)金属プレート新	-177354.635	-40694.820	0.950	543 - 542
	542	(※)金属プレート新	-177355.559	-40694.598	7.441	542 - 967
				倍面積	1366.208374	m <sup>2</sup>
			面積	683.1041870	m <sup>2</sup>	地積 683.10 m <sup>2</sup>

地番	NO	標識	X	Y	辺長	測線
(ロ)3637-3	941	(※)金属プレート既	-177362.623	-40692.144	0.736	941 - 967
	967	(※)金属プレート新	-177362.314	-40691.475	7.441	967 - 542
	542	(※)金属プレート新	-177355.559	-40694.598	0.950	542 - 543
	543	(※)金属プレート新	-177354.635	-40694.820	0.917	543 - 544
	544	(※)金属プレート新	-177353.718	-40694.792	1.001	544 - 545
	545	(※)金属プレート新	-177352.751	-40694.533	1.596	545 - 546
	546	(※)金属プレート新	-177351.351	-40693.766	1.488	546 - 547
	547	(※)金属プレート新	-177350.177	-40692.851	0.514	547 - 548
	548	(※)金属プレート新	-177349.681	-40692.989	0.458	548 - 549
	549	(※)金属プレート新	-177349.275	-40693.201	0.949	549 - 550
	550	(※)金属プレート新	-177349.733	-40694.033	0.618	550 - 551
	551	(※)金属プレート新	-177350.280	-40693.745	1.242	551 - 552
	552	(※)金属プレート新	-177351.262	-40694.507	1.425	552 - 553
	553	(※)金属プレート新	-177352.524	-40695.169	1.148	553 - 554
	554	(※)金属プレート新	-177353.631	-40695.475	1.105	554 - 555
	555	(※)金属プレート新	-177354.736	-40695.512	1.085	555 - 315
	315	(※)金属プレート新	-177355.784	-40695.229	7.502	315 - 941
			倍面積	20.014537	m <sup>2</sup>	
			面積	10.0072685	m <sup>2</sup>	地積 10.00 m <sup>2</sup>

(永)…永続性のある境界標識 (既)…既設標識 (新)…新設標識



作成者 公益社団法人 山口県公共嘱託登記士地家屋調査士協会  
 土地家屋調査士 大田 浩  
 山口市小郡本町二丁目18番24号  
 (令和 8 年 4 月 日作成)

申請人 山口市長 伊藤 和貴  
 縮尺 1/500  
 地図番号

地番 3630-1 3630-2

土地所在図  
地積測量図

土地の所在 山口市阿東徳佐中字市頭西

測量年月日 令和8年4月24日  
座標系 Ⅲ系  
測地系 世界測地系

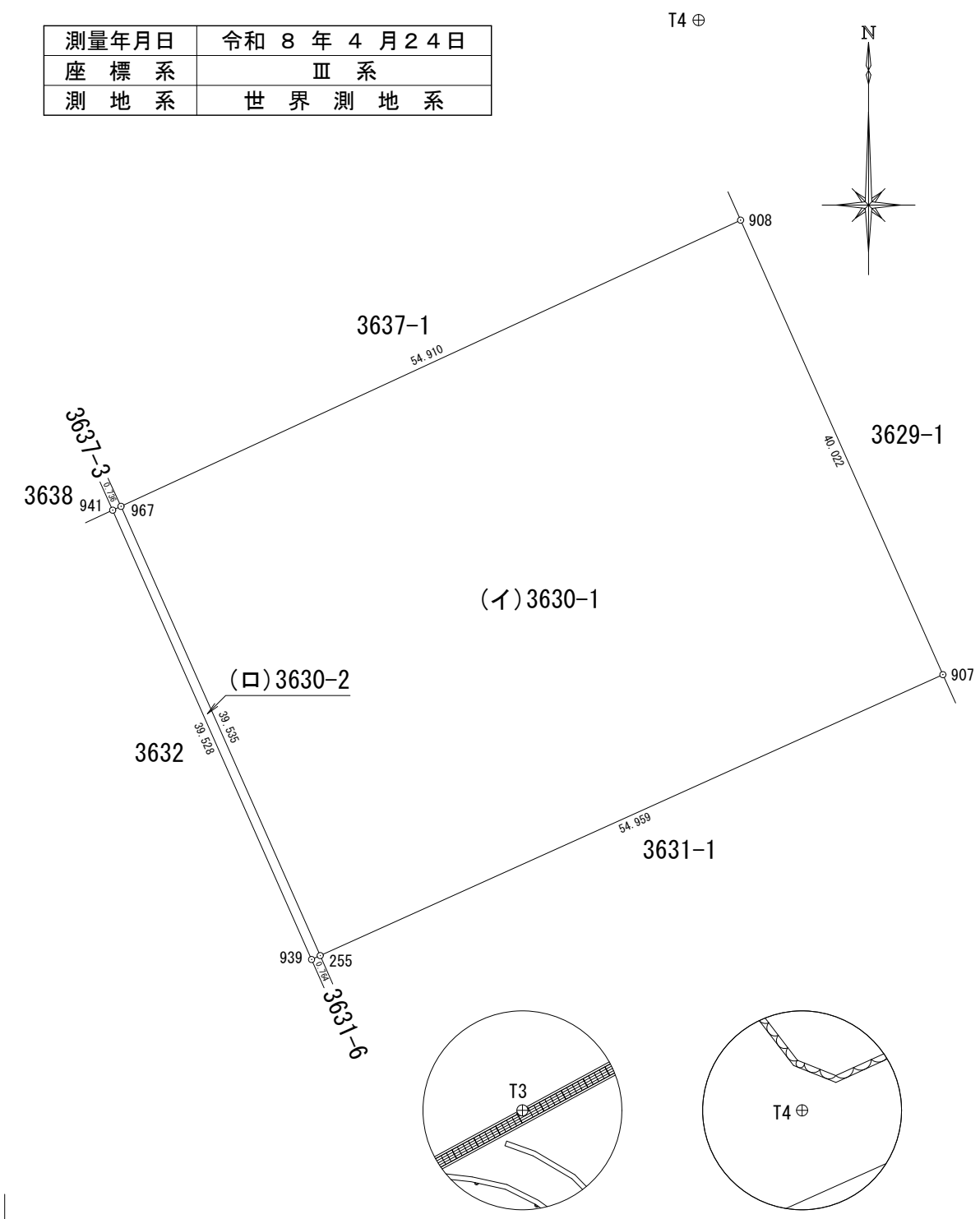
測量の基準			既知点の名称及び座標				
測地系	既知点	座標変換の有無	点名	X座標	Y座標	標識	備考
世界	一級基準点	無	山口9-541	-177216.171	-40115.651	金属板	
	一級基準点	無	山口9-542	-177826.517	-40927.653	金属板	
	引照点	無	T3	-177355.727	-40705.289	金属板	RTK測量
	引照点	無	T4	-177323.195	-40644.999	金属板	TS測量

座標求積表						
地番	NO	標識	X	Y	辺長	測線
(イ)3630-1	255	(※)金属プレート新	-177398.454	-40675.446	54.959	255 - 907
	907	( )プラスチック杭既	-177375.855	-40625.348	40.022	907 - 908
	908	( )プラスチック杭既	-177339.292	-40641.624	54.910	908 - 967
	967	(※)金属プレート新	-177362.314	-40691.475	39.535	967 - 255
			倍面積	4370.189276	m <sup>2</sup>	
			面積	2185.0946380	m <sup>2</sup>	地積 2185.09 m <sup>2</sup>

地番	NO	標識	X	Y	辺長	測線
(ロ)3630-2	939	(※)金属プレート既	-177398.768	-40676.143	0.764	939 - 255
	255	(※)金属プレート新	-177398.454	-40675.446	39.535	255 - 967
	967	(※)金属プレート新	-177362.314	-40691.475	0.736	967 - 941
	941	(※)金属プレート既	-177362.623	-40692.144	39.528	941 - 939
			倍面積	59.348000	m <sup>2</sup>	
			面積	29.6740000	m <sup>2</sup>	地積 29.67 m <sup>2</sup>

(永)…永続性のある境界標識 (既)…既設標識 (新)…新設標識 \*公式  $A=1/2 \sum (X_2-Y_1)(Y_1+Y_2)$   
合計面積 2214.76m<sup>2</sup>

境界点	引照点	距離	角度
T3	T3	68.507	61-38-57
	T4		
255	T3	52.117	145-04-02
	T4		
907	T3	81.184	202-01-35
	T4		
908	T3	82.436	104-07-57
	T4		
967	T3	56.207	159-32-10
	T4		
939	T3	65.752	75-31-31
	T4		
941	T3	16.447	168-09-31
	T4		
T3	T3	15.304	115-29-36
	T4		
T4	T3	60.747	229-54-45
	T4		
T3	T3	51.980	145-53-43
	T4		
T4	T3	81.738	202-23-48
	T4		
T3	T3	14.844	117-40-55
	T4		
T4	T3	61.459	230-05-38
	T4		



作成者 公益社団法人 山口県公共嘱託登記士地家屋調査士協会  
土地家屋調査士 大田 浩  
山口市小郡本町二丁目18番24号  
(令和8年4月 日作成)

申請人 山口市長 伊藤和貴  
縮尺 1/500

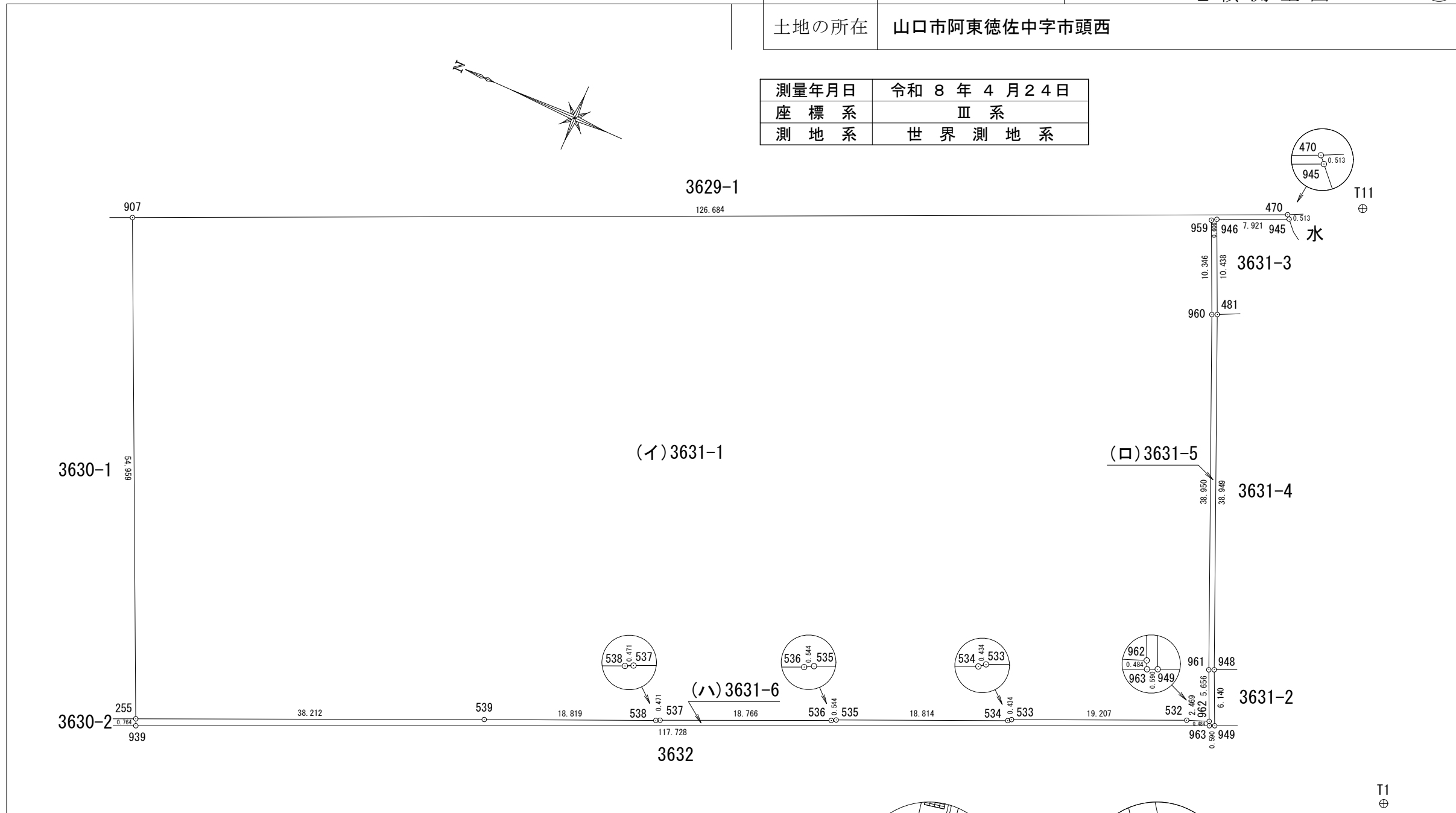
地図番号

地番 3631-1 3631-5 3631-6

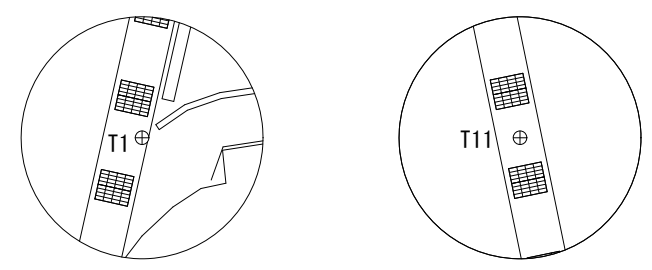
土地所在図  
地積測量図

土地の所在 山口市阿東徳佐中宇市頭西

測量年月日 令和 8 年 4 月 2 4 日  
座標系 Ⅲ系  
測地系 世界測地系



測定の基準		既知点の名称及び座標					
測地系	既知点	座標変換の有無	点名	X座標	Y座標	標識	備考
世界	一級基準点	無	山口9-541	-177216.171	-40115.651	金属 鋳	
	一級基準点	無	山口9-542	-177826.517	-40927.653	金属 鋳	
	引照点	無	T1	-177527.344	-40628.496	金属 鋳	RTK測量
	引照点	無	T11	-177498.814	-40569.788	金属 鋳	TS測量



作成者 土地家屋調査士 大田 浩  
 公益社団法人 山口県公共嘱託登記士地家屋調査士協会  
 山口市小郡本町二丁目18番24号  
 (令和 8 年 4 月 日作成)

申請人 山口市長 伊藤 和貴  
 縮尺 1/500

地図番号

座標求積表

地番	NO	標識	X	Y	辺長	測線
(イ)3631-1	962	(永)金属プレート(新)	-177506.193	-40628.009	5.656	962 - 961
	961	(永)コンクリート杭(新)	-177503.861	-40622.856	38.950	961 - 960
	960	(永)コンクリート杭(新)	-177488.386	-40587.112	10.346	960 - 959
	959	(永)コンクリート杭(新)	-177484.154	-40577.671	0.606	959 - 946
	946	(永)金属プレート(既)	-177484.665	-40577.345	7.921	946 - 945
	945	(永)金属プレート(既)	-177491.899	-40574.117	0.513	945 - 470
	470	(永)金属プレート(既)	-177491.551	-40573.740	126.684	470 - 907
	907	(永)プラスチック杭(既)	-177375.855	-40625.348	54.959	907 - 255
	255	(永)金属プレート(新)	-177398.454	-40675.446	38.212	255 - 539
	539	(永)金属プレート(新)	-177433.423	-40660.040	18.819	539 - 538
	538	(永)金属プレート(新)	-177450.669	-40652.506	0.471	538 - 537
	537	(永)金属プレート(新)	-177451.090	-40652.294	18.766	537 - 536
	536	(永)金属プレート(新)	-177468.257	-40644.712	0.544	536 - 535
	535	(永)金属プレート(新)	-177468.731	-40644.445	18.814	535 - 534
	534	(永)金属プレート(新)	-177485.962	-40636.890	0.434	534 - 533
	533	(永)金属プレート(新)	-177486.301	-40636.618	19.207	533 - 532
	532	(永)金属プレート(新)	-177503.888	-40628.896	2.469	532 - 962
			倍面積	13043.784580	m <sup>2</sup>	
			面積	6521.8922900	m <sup>2</sup>	地積 6521.89 m <sup>2</sup>

地番	NO	標識	X	Y	辺長	測線
(ロ)3631-5	949	(永)金属プレート(既)	-177506.942	-40628.207	6.140	949 - 948
	948	(永)コンクリート杭(既)	-177504.410	-40622.613	38.949	948 - 481
	481	(永)金属プレート(既)	-177488.935	-40586.870	10.438	481 - 946
	946	(永)金属プレート(既)	-177484.665	-40577.345	0.606	946 - 959
	959	(永)コンクリート杭(新)	-177484.154	-40577.671	10.346	959 - 960
	960	(永)コンクリート杭(新)	-177488.386	-40587.112	38.950	960 - 961
	961	(永)コンクリート杭(新)	-177503.861	-40622.856	5.656	961 - 962
	962	(永)金属プレート(新)	-177506.193	-40628.009	0.484	962 - 963
	963	(永)金属プレート(新)	-177506.402	-40628.446	0.590	963 - 949
			倍面積	66.588460	m <sup>2</sup>	
			面積	33.2942300	m <sup>2</sup>	地積 33.29 m <sup>2</sup>

座標求積表

地番	NO	標識	X	Y	辺長	測線
(ハ)3631-6	963	(永)金属プレート(新)	-177506.402	-40628.446	0.484	963 - 962
	962	(永)金属プレート(新)	-177506.193	-40628.009	2.469	962 - 532
	532	(永)金属プレート(新)	-177503.888	-40628.896	19.207	532 - 533
	533	(永)金属プレート(新)	-177486.301	-40636.618	0.434	533 - 534
	534	(永)金属プレート(新)	-177485.962	-40636.890	18.814	534 - 535
	535	(永)金属プレート(新)	-177468.731	-40644.445	0.544	535 - 536
	536	(永)金属プレート(新)	-177468.257	-40644.712	18.766	536 - 537
	537	(永)金属プレート(新)	-177451.090	-40652.294	0.471	537 - 538
	538	(永)金属プレート(新)	-177450.669	-40652.506	18.819	538 - 539
	539	(永)金属プレート(新)	-177433.423	-40660.040	38.212	539 - 255
	255	(永)金属プレート(新)	-177398.454	-40675.446	0.764	255 - 939
	939	(永)金属プレート(既)	-177398.768	-40676.143	117.728	939 - 963
			倍面積	152.907467	m <sup>2</sup>	
			面積	76.4537335	m <sup>2</sup>	地積 76.45 m <sup>2</sup>
			*公式 $A=1/2 \sum (X_2 - X_1)(Y_1 + Y_2)$			合計面積 6631.64m <sup>2</sup>

(永)…永続性のある境界標識 (既)…既設標識 (新)…新設標識

境界点	引照点	距離	角度
	T1		
	T11	65.273	64-04-55
962	T1	21.156	1-19-08
	T11	58.686	262-46-36
961	T1	24.150	13-30-19
	T11	53.307	264-34-02
960	T1	56.836	46-43-46
	T11	20.220	301-02-43
959	T1	66.697	49-38-34
	T11	16.645	331-43-56
946	T1	66.617	50-09-33
	T11	16.040	331-53-36
945	T1	64.910	56-54-11
	T11	8.158	327-57-08
470	T1	65.416	56-49-41
	T11	8.268	331-26-53
907	T1	151.521	1-11-26
	T11	134.928	335-41-02
255	T1	137.174	339-59-06
	T11	145.724	313-31-37
539	T1	99.076	341-26-06
	T11	111.451	305-55-29
538	T1	80.346	342-36-45
	T11	95.708	300-12-04

境界点	引照点	距離	角度
	T1		
	T11	65.273	64-04-55
537	T1	79.881	342-40-03
	T11	95.314	300-02-47
536	T1	61.271	344-39-12
	T11	80.915	292-11-15
535	T1	60.744	344-46-41
	T11	80.490	291-56-49
534	T1	42.224	348-32-01
	T11	68.321	280-50-33
533	T1	41.838	348-48-23
	T11	67.991	280-36-18
532	T1	23.459	359-01-23
	T11	59.325	265-05-37
949	T1	20.404	0-48-42
	T11	58.981	262-04-45
948	T1	23.676	14-23-14
	T11	53.120	263-57-11
481	T1	56.638	47-18-06
	T11	19.732	300-02-31
963	T1	20.942	0-08-12
	T11	59.146	262-37-45
939	T1	137.120	339-40-00
	T11	146.015	313-14-57

作成者 公益社団法人 山口県公共嘱託登記士地家屋調査士協会  
土地家屋調査士 山口市小郡本町二丁目18番24号 大田 浩 (令和 8年 4月 日作成)

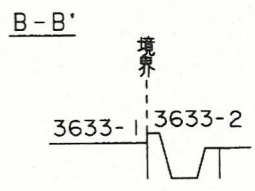
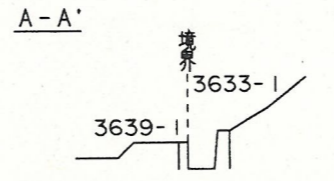
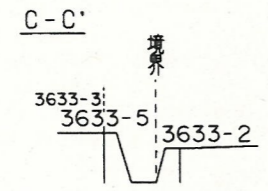
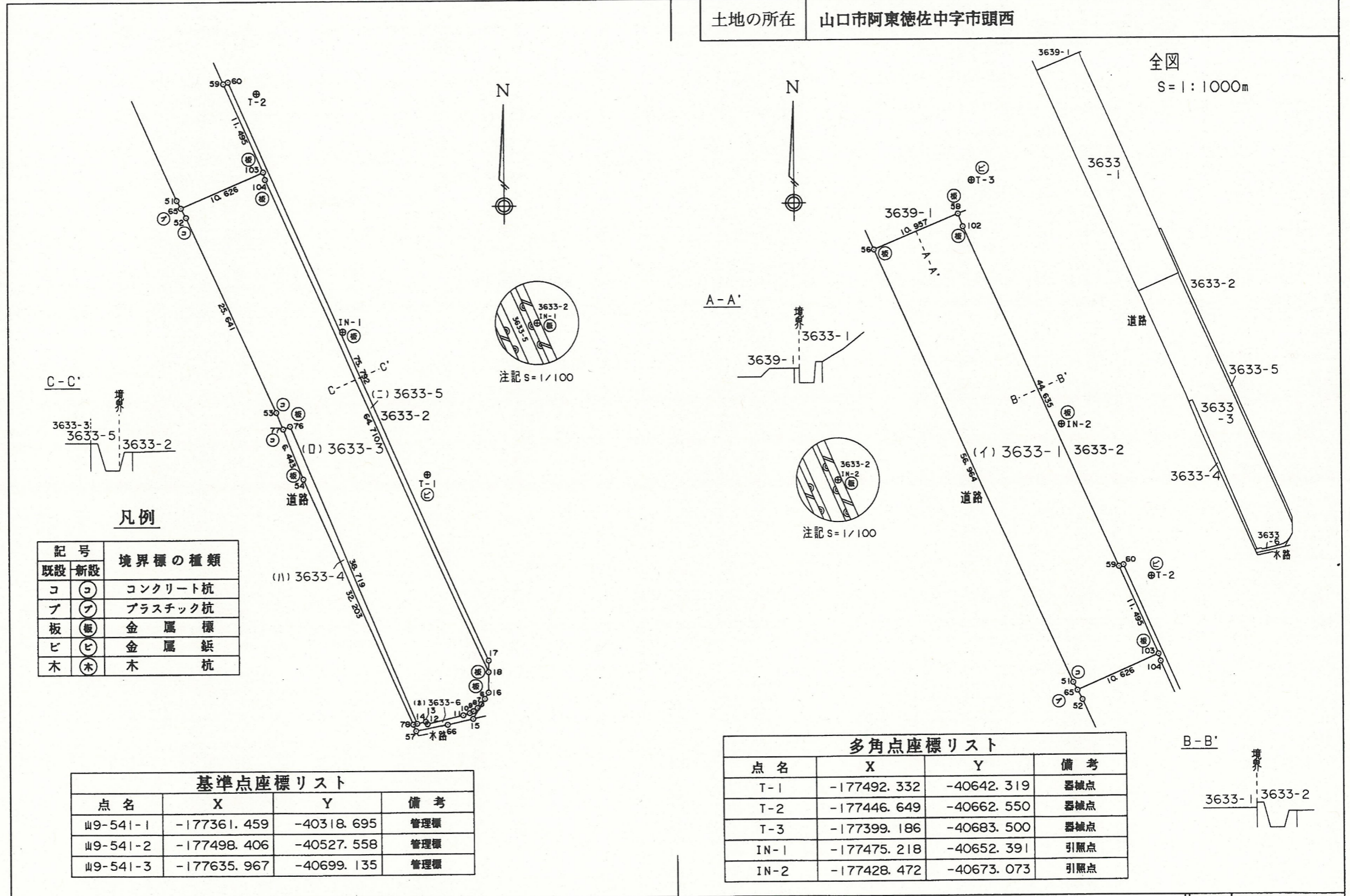
申請人 山口市長 伊藤 和貴 縮尺 1/

地図番号

登記年月日：平成23年4月15日

地番	3633-1.-3--6
土地の所在	山口市阿東徳佐中文字市頭西

### 土地所在図 地積測量図 (1/2)



#### 凡例

記号	境界標の種類	
既設	新設	
コ	コ	コンクリート杭
ブ	ブ	プラスチック杭
板	板	金属標
ビ	ビ	金属紙
木	木	木杭

#### 基準点座標リスト

点名	X	Y	備考
山9-541-1	-177361.459	-40318.695	管理標
山9-541-2	-177498.406	-40527.558	管理標
山9-541-3	-177635.967	-40699.135	管理標

#### 多角点座標リスト

点名	X	Y	備考
T-1	-177492.332	-40642.319	器械点
T-2	-177446.649	-40662.550	器械点
T-3	-177399.186	-40683.500	器械点
IN-1	-177475.218	-40652.391	引照点
IN-2	-177428.472	-40673.073	引照点

作成者 土地家屋調査士 山口市糸米一丁目8番16号 大田 謙一郎 (平成23年3月18日作成)

申請人 山口市長 渡辺 純忠 縮尺 1/500

山口県土地家屋調査士会用紙

登記年月日：平成23年4月15日

土地所在図  
地積測量図 (2/2)

地番 3633-1.-3--6

土地の所在 山口市阿東徳佐中文字市頭西

平成23年2月21日測量  
世界測地系(第三系)

座標求積表

地番	NO	標識	X	Y	辺長	測線
(ニ) 3633-5	59	( )	-177445.495	-40666.454		
	103	金属標(水)	-177455.999	-40661.785	11.495	59- 103
	104	金属標(水)	-177456.875	-40661.572	0.902	103- 104
	18	金属標(水)	-177516.011	-40635.299	64.710	104- 18
	17	( )	-177514.614	-40635.281	1.397	18- 17
	60	( )	-177445.285	-40665.907	75.792	17- 60
	59	( )	-177445.495	-40666.454	0.586	60- 59
		倍面積	97.579342	m <sup>2</sup>		
		面積	48.7896710	m <sup>2</sup> 地積	48.78	m <sup>2</sup>
		坪数	14.7588			
(ホ) 3633-6	78	( )	-177522.261	-40644.251		
	57	( )	-177523.027	-40643.913	0.837	78- 57
	66	( )	-177522.292	-40640.147	3.837	57- 66
	15	( )	-177521.612	-40637.166	3.058	66- 15
	6	金属標(水)	-177519.222	-40635.768	2.769	15- 6
	7	( )	-177519.874	-40636.202	0.783	6- 7
	8	( )	-177520.314	-40636.634	0.617	7- 8
	9	( )	-177520.688	-40637.119	0.612	8- 9
	10	( )	-177520.916	-40637.544	0.482	9- 10
	11	金属標(水)	-177521.177	-40638.306	0.805	10- 11
	12	金属標(水)	-177522.205	-40642.540	4.357	11- 12
	13	金属標(水)	-177521.916	-40642.750	0.357	12- 13
	14	金属標(水)	-177522.158	-40643.803	1.080	13- 14
	78	( )	-177522.261	-40644.251	0.460	14- 78
		倍面積	10.716606	m <sup>2</sup>		
		面積	5.3583030	m <sup>2</sup> 地積	5.35	m <sup>2</sup>
		坪数	1.6208			

\*公 式  $A = 1/2 \sum (X_2 - X_1) (Y_1 + Y_2)$

(水)：永続性のある境界標識

地積一覧表

地番	地積
(イ) 3633-1	623.72 m <sup>2</sup>
(ロ) 3633-3	689.72 m <sup>2</sup>
(ハ) 3633-4	30.05 m <sup>2</sup>
(ニ) 3633-5	48.78 m <sup>2</sup>
(ホ) 3633-6	5.35 m <sup>2</sup>
合計	1397.62 m <sup>2</sup>

座標求積表

地番	NO	標識	X	Y	辺長	測線
(イ) 3633-1	56	金属標(水)	-177407.363	-40695.278		
	51	コン杭(水)	-177459.354	-40672.000	56.964	56- 51
	65	コン杭(水)	-177460.289	-40671.507	1.057	51- 65
	103	金属標(水)	-177455.999	-40661.785	10.626	65- 103
	59	( )	-177445.495	-40666.454	11.495	103- 59
	102	金属標(水)	-177404.707	-40684.583	44.635	59- 102
	58	金属標(水)	-177403.170	-40685.155	1.640	102- 58
	56	金属標(水)	-177407.363	-40695.278	10.957	58- 56
		倍面積	1247.455514	m <sup>2</sup>		
		面積	623.7277570	m <sup>2</sup> 地積	623.72	m <sup>2</sup>
		坪数	188.6776			
(ロ) 3633-3	65	コン杭(水)	-177460.289	-40671.507		
	52	コン杭(水)	-177461.420	-40670.910	1.279	65- 52
	53	コン杭(水)	-177484.818	-40660.423	25.641	52- 53
	77	コン杭(水)	-177486.810	-40659.630	2.144	53- 77
	76	金属標(水)	-177486.459	-40658.794	0.907	77- 76
	14	金属標(水)	-177522.158	-40643.803	38.719	76- 14
	13	金属標(水)	-177521.916	-40642.750	1.080	14- 13
	12	金属標(水)	-177522.205	-40642.540	0.357	13- 12
	11	金属標(水)	-177521.177	-40638.306	4.357	12- 11
	10	( )	-177520.916	-40637.544	0.805	11- 10
	9	( )	-177520.688	-40637.119	0.482	10- 9
	8	( )	-177520.314	-40636.634	0.612	9- 8
	7	( )	-177519.874	-40636.202	0.617	8- 7
	6	金属標(水)	-177519.222	-40635.768	0.783	7- 6
	16	金属標(水)	-177518.462	-40635.331	0.877	6- 16
	18	金属標(水)	-177516.011	-40635.299	2.451	16- 18
	104	金属標(水)	-177456.875	-40661.572	64.710	18- 104
	103	金属標(水)	-177455.999	-40661.785	0.902	104- 103
	65	コン杭(水)	-177460.289	-40671.507	10.626	103- 65
		倍面積	1379.458718	m <sup>2</sup>		
		面積	689.7293590	m <sup>2</sup> 地積	689.72	m <sup>2</sup>
		坪数	208.6431			
(ハ) 3633-4	77	コン杭(水)	-177486.810	-40659.630		
	54	金属標(水)	-177492.796	-40657.246	6.443	77- 54
	78	( )	-177522.261	-40644.251	32.203	54- 78
	14	金属標(水)	-177522.158	-40643.803	0.460	78- 14
	76	金属標(水)	-177486.459	-40658.794	38.719	14- 76
	77	コン杭(水)	-177486.810	-40659.630	0.907	76- 77
		倍面積	60.115800	m <sup>2</sup>		
		面積	30.0579000	m <sup>2</sup> 地積	30.05	m <sup>2</sup>
		坪数	9.0925			

作成者 土地家屋調査士 山口市糸米一丁目8番16号 大田 謙一 郎 (平成23年3月18日作成)

山口県土地家屋調査士会 用紙

申請人 山口市長 渡 辺 純 忠

縮尺 1/

地図番号

登記年月日：平成24年4月5日

地番 3633-3.-9

土地の所在 山口市阿東徳佐中宇市頭西

土地所在図  
地積測量図

平成23年2月21日測量  
世界測地系(第三系)

座標求積表

地番	NO	種識	X	Y	辺長	測線
(イ) 3633-3	65	75杭(永)	-177460.289	-40671.507		
	52	コ杭(永)	-177461.420	-40670.910	1.279	65-52
	53	コ杭(永)	-177484.818	-40660.423	25.641	52-53
	77	コ杭(永)	-177486.810	-40659.630	2.144	53-77
	76	金属標(永)	-177486.459	-40658.794	0.907	77-76
	26	金属標(永)	-177487.542	-40658.340	1.174	76-26
	25	金属標(永)	-177483.777	-40649.620	9.498	26-25
	104	金属標(永)	-177456.875	-40661.572	29.438	25-104
	103	金属標(永)	-177455.999	-40661.785	0.902	104-103
	65	75杭(永)	-177460.289	-40671.507	10.626	103-65
			倍面積	624.443399	m <sup>2</sup>	
			面積	312.2216995	m <sup>2</sup>	地積 312.22 m <sup>2</sup>
			坪数	94.4470		
(ロ) 3633-9	26	金属標(永)	-177487.542	-40658.340		
	20	金属標(永)	-177492.152	-40656.404	5.000	26-20
	19	金属標(永)	-177488.346	-40647.590	9.601	20-19
	25	金属標(永)	-177483.777	-40649.620	5.000	19-25
	26	金属標(永)	-177487.542	-40658.340	9.498	25-26
				倍面積	95.485586	m <sup>2</sup>
			面積	47.7427930	m <sup>2</sup>	地積 47.74 m <sup>2</sup>
			坪数	14.4421		

\*公式  $A = 1/2 \sum (X_2 - X_1)(Y_1 + Y_2)$

(永)：永続性のある境界標識

面積一覧表

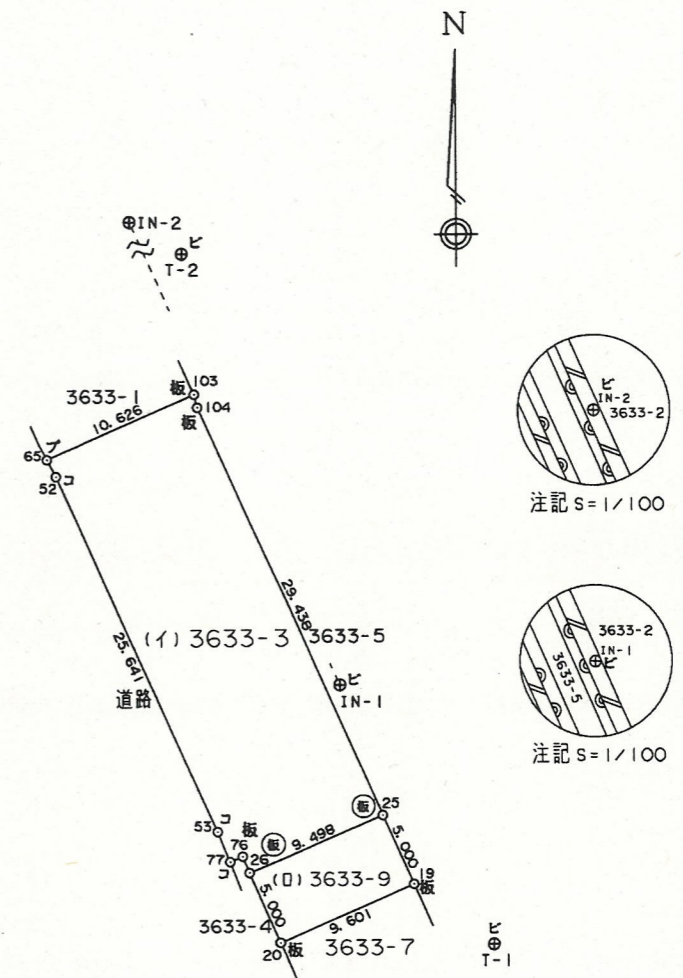
地番	面積
(イ) 3633-3	312.2216995 m <sup>2</sup>
(ロ) 3633-9	47.7427930 m <sup>2</sup>
合計	359.9644925 m <sup>2</sup>

基準点座標リスト

点名	X	Y	備考
山9-541-1	-177361.459	-40318.695	国道管理標
山9-541-2	-177498.406	-40527.558	国道管理標
山9-541-3	-177635.967	-40699.135	国道管理標

多角点座標リスト

点名	X	Y	備考
T-1	-177492.332	-40642.319	器械点
T-2	-177446.649	-40662.550	器械点
IN-1	-177475.218	-40652.391	引照点
IN-2	-177428.472	-40673.073	引照点



凡例

記号	境界標の種類
コ (コ)	コンクリート杭
プ (プ)	プラスチック杭
板 (板)	金属標
ビ (ビ)	金属紙
木 (木)	木杭

作成者 土地家屋 山口市糸米一丁目8番16号 大田謙一 調査士 (平成24年3月6日作成)

申請人 山口市長 渡辺純忠 縮尺 1/500

山口県土地家屋調査士会用紙