

# ふれあい山口

山口県広報誌

vol.244

Yamaguchi Prefecture Public Relations magazine  
2026 June

6

特集

令和8年度当初予算

「成長と安心の好循環」  
に向けた取り組みの始動



Photo:晴海親水公園からの工場夜景(周南市)



山口県 次回発行は8月号です。



ふれあい山口を  
音声で聞ける!多言語で読める!

カタログ ポケット

Catalog Pocket



山口県の魅力を分かりやすく  
トータルで紹介!

山口県魅力発信サイト



山口県が制作した動画を  
カテゴリ別にもとめて紹介!

山口県チャンネル



# 令和8年度当初予算

# 「成長と安心の好循環」に向けた取り組みの始動



深刻さを増す人口減少や人手不足など、本県が直面する課題に立ち向かい、乗り越えていくためには、強い産業により経済を成長させるとともに、その成果を県民の暮らしの安心へとつなげ、互いに高め合いながら社会全体が持続的に発展していく「成長と安心の好循環」を創り上げていくことが重要です。

令和8年度当初予算は、そうした「成長と安心の好循環」に向けた取り組みを、速やかに始動させる予算として編成しました。

物価高・賃上げへの集中的な支援により、県民生活や事業活動をしっかりと支え、同時に、未来をつくる「稼ぐチカラ」の強化や、人生100年を支える「安心」の確立に向けた取り組みを積極果敢に進めます。

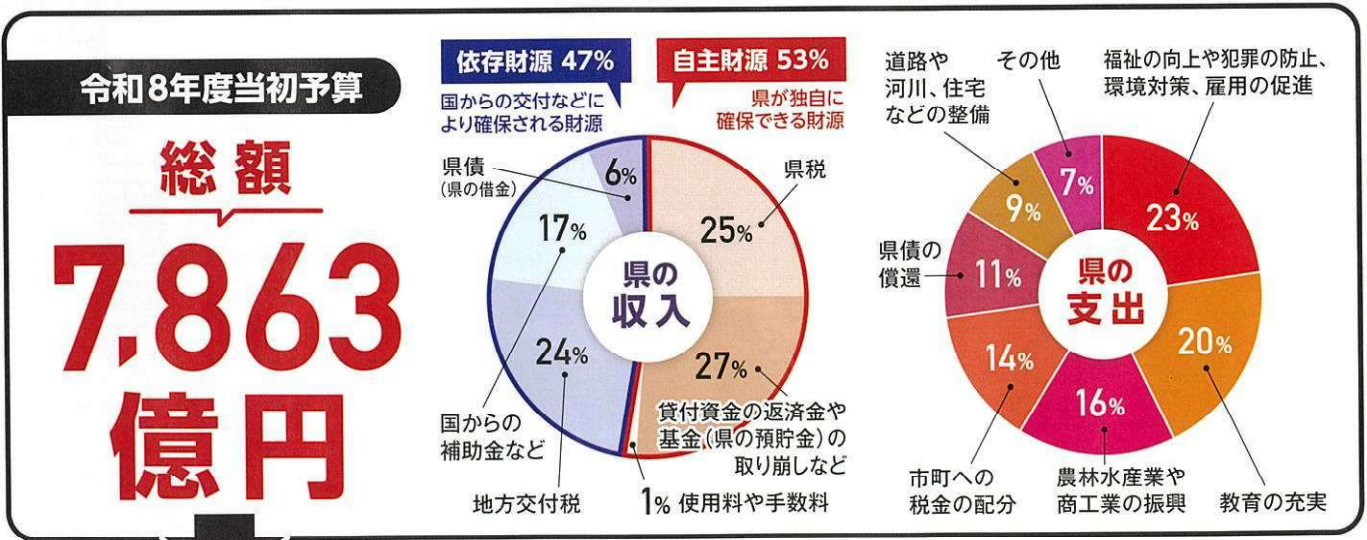
これらにより、「安心で希望と活力に満ちた山口県」の実現に向けて、引き続き全力で取り組んでまいります。



山口県知事 村岡 嗣政

当初予算  
編成の  
3つの柱

- Ⅰ 物価高・賃上げへの集中的な支援
- Ⅱ 「成長と安心の好循環」に向けた取り組みの始動
- Ⅲ 県政運営を支える行財政改革の着実な推進



|   |   |  |   |
|---|---|--|---|
| <p><b>県民1人当たり</b>に換算すると</p> <p><b>62.5万円</b>になります。</p> <p>支出の内訳は次のとおりです →</p> <p><small>※令和8年1月1日現在の人口1,258,038人で計算<br/>※各数値は千円未満を四捨五入しています</small></p> | <p> 福祉の向上や犯罪の防止、環境対策、雇用の促進</p> <p><b>14.6万円</b></p> | <p> 教育の充実</p> <p><b>12.2万円</b></p>       | <p> 農林水産業や商工業の振興</p> <p><b>10.0万円</b></p>             |
|   | <p> 道路や河川、住宅などの整備</p> <p><b>5.7万円</b></p>           | <p> 県債の償還(借金の返済)</p> <p><b>6.8万円</b></p> | <p>市町への税金の配分 <b>8.9万円</b></p> <p>その他 <b>4.2万円</b></p> |

# I 物価高・賃上げへの集中的な支援

「成長と安心の好循環」の実現に向け、足元の物価高の負担軽減を図り、賃上げが物価上昇を上回る状況を実現するため、集中的な支援を講じます。

## 1. 賃上げ環境の整備への支援

### ● 中小企業等における賃上げや働きやすい職場環境づくりを支援【労働政策課】

平均4%以上の賃上げを実施した中小企業等へ奨励金を支給

### ● 中小企業等における正社員化に向けた取り組みを支援【労働政策課】

・短時間勤務などの多様な正社員制度を導入した場合に奨励金を支給

・正規雇用に転換する社員へ準備金を支給した場合に奨励金を支給



## 2. 県民生活の負担軽減支援

### ● 県産米5kg購入に対し、1kg増量するキャンペーンを実施【ぶちうまやまぐち推進課】



### ● 省エネ性能の高い家電製品などの購入支援キャンペーンを実施【環境政策課】

## 3. 事業者などに向けたきめ細かな支援

### ● 医療・福祉施設等の光熱費や食材料費支援など、引き続ききめ細かな支援を実施



# II 「成長と安心の好循環」に向けた取り組みの始動

## 1. 未来をつくる「稼ぐチカラ」の強化

成長分野への県内投資や産業集積を拡大するとともに、農林水産業や観光業を稼げる産業へと成長させ、本県の「稼ぐチカラ」を一層飛躍させます。



### 1 世界と戦える成長産業の戦略的集積

#### ● 国の「GX戦略地域」選定に向け、官民一体となってコンビナート企業によるプロジェクト創出を支援

【産業脱炭素化推進室】

※GX(グリーントランスフォーメーション) 経済成長とエネルギー政策を一体として、エネルギー安定供給確保、経済成長、脱炭素の同時実現を目指す取り組み



宇部・山陽小野田コンビナート

#### ● 幹線道路網の整備や安心・安全な歩行空間の形成、道路施設の老朽化への対応などの指針となる新たな道路整備計画を策定【道路建設課】



一般国道2号富海(とのみ)拡幅4車線開通(令和8年3月5日)

### 2 強い農林水産業の育成

#### ● 2027年国際園芸博覧会などを契機とした県産花きの需要創出と生産拡大を一体的に推進【ぶちうまやまぐち推進課】

- ・花に親しむ文化を醸成するための体験イベントの実施
- ・県産オリジナル花きの生産供給体制の強化



やまぐちオリジナルユリ「アチシリーズ」

#### ● 需要に応じた水稻生産の取り組みを強化【農業振興課】

- ・高温耐性品種の導入促進および種子生産体制の整備を支援
- ・加工用米、飼料用米などの作付拡大を行う経営体への支援



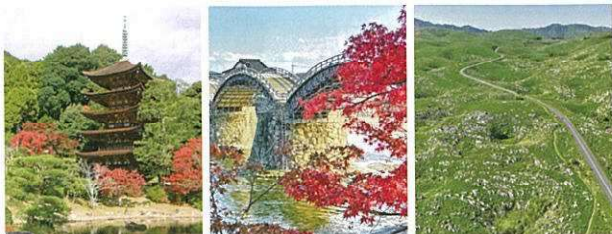
### 3 多彩な魅力を生かした観光産業の振興

- **山口DCの効果を最大限に高めるための情報発信や県内周遊プロモーションを実施**

【観光プロモーション推進室】

※山口DC( destinations キャンペーン)

地元自治体などとJRグループが一体となって観光を盛り上げる国内最大級の大型観光キャンペーン(10月1日[木]~12月31日[木]開催)



国宝 瑠璃光寺五重塔

錦帯橋

秋吉台

- **観光協会などが行う統一的设计による観光空間づくりを支援** 【観光政策課】

## 2. 人生100年を支える「安心」の確立

人生のどの段階においても不安を感じることなく歩み続けられる山口県を目指し、4つの柱により人生のすべてのステージを支える確かな安心の確立を図ります。



### 1 育ち、育てる「安心」

#### 子育て支援の充実

- **全国トップクラスの子育て支援制度を確保**

【こども政策課】

- ・第2子以降の保育料無償化
- ・不妊治療費用の負担軽減
- ・3歳未満児クラスへの保育士加配への支援



- **「やまぐち保育士・保育所支援センター」の体制を強化し、保育士確保などの取り組みを推進**

【こども政策課】

#### 教育活動・教育環境の充実

- **県立高校における恒常的に使用する特別教室の空調整備を前倒しで実施**

【学校運営・施設整備室】

- **県立専門高校等へ県内企業のニーズなどを踏まえた実験・実習設備を整備** 【学校運営・施設整備室】



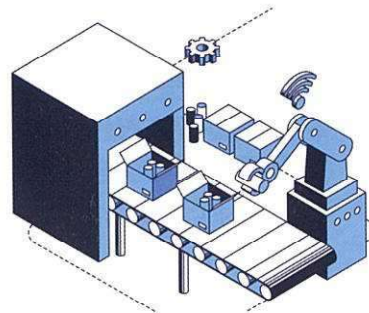
実習設備の例(ワイヤ放電加工機)

### 4 地域経済を支える中小企業の強化

- **中小企業の生産性向上に向け、DX・ロボティクス活用を支援**

【経営金融課】

- ・デジタル対応型経営課題診断の実施
- ・DX推進やロボット導入に係る経費に対する支援
- ・情報セキュリティ対策の支援



- **物価高や米国関税の影響に対応するため、適切な価格転嫁に向けた取り組みや販路開拓を支援**

【経営金融課、イノベーション推進課】

### やまぐちスマートスクール構想2.0の推進

- **「やまぐちっ子学習プリント」に生成AIによるサポート機能を導入** 【義務教育課】



やまぐちっ子学習プリント(タブレット)

### いじめ・不登校対策の充実

- **スクールソーシャルワーカーによる支援体制を拡充** 【学校安全・体育課】
- **不登校児童生徒の段階的な教室復帰を目指す「ステップアップルーム」を拡充** 【学校安全・体育課】

### 2 働ける「安心」

#### 若者の県内就職の促進

- **就職活動の早期化に対応したインターンシップ受け入れ体制を強化** 【労働政策課】



インターンシップの様子

### 3 豊かに暮らせる「安心」

#### 地域公共交通のリ・デザインの推進

- 地域公共交通の将来像をとりまとめた「山口県地域公共交通ビジョン(仮称)」を策定【交通政策課】



- バスやタクシーの運転士確保に向けた就業環境整備を集中支援【交通政策課】

#### デジタル実装による暮らしの基盤強化

- 自動運転コミュニティバスの令和9年度の実装に向けた実証を実施【デジタル政策課】



自動運転バスの実証の様子

#### 山口きらら博記念公園の交流拠点化

- 体験学習施設・アーバンスポーツ施設の整備など、「山口きらら博記念公園みらいビジョン」に沿った再整備を着実に推進【山口きらら博記念公園交流拠点化推進室】



体験学習施設・アーバンスポーツ施設のイメージ図

### 防災・減災、国土強靱化による災害に強い県づくり

- 南海トラフ地震の被害想定を踏まえた津波被害の早期避難体制づくりを促進

【防災危機管理課】



避難経路の確認の様子

#### 「やまぐち版クマ被害防止対策パッケージ」によるツキノワグマ総合対策の推進

- 市町の緊急銃猟体制整備の支援や狩猟免許の取得支援など、クマ被害防止対策を総合的に実施

【自然保護課】

### 4 長く健やかに生きる「安心」

#### 地域医療提供体制の確保

- 将来の地域にあるべき医療の確保に向け「新たな地域医療構想」を策定【医療政策課】
- 看護教員の相談体制の構築や専門看護師の養成支援などにより看護教育体制を強化【医療政策課】



#### 介護提供体制の充実

- 介護ロボットやICTなどの介護テクノロジー導入への支援を拡充

【長寿社会課】



介護テクノロジーの活用例(移乗用リフト)

## Ⅲ 県政運営を支える行財政改革の着実な推進

デジタル技術などの活用による業務効率化・県民の利便性向上

- 収入証紙の廃止と新たな収納窓口の設置
- 開発登録簿閲覧のオンライン化 など

お問い合わせ先

担当の各課または

県広報広聴課 ☎083(933)2566 / 県財政課 ☎083(933)2170



## お知らせ

### 1 県内定住を希望する若者の大学などへの進学を支援します

(独)日本学生支援機構の給付型奨学金と(公財)山口県ひとづくり財団の奨学金を併用する大学生などを対象に、奨学金返還額の一部を補助します。

#### ■対象者

令和5年度以降、大学、短期大学、専門学校などへ進学した方

#### ■補助条件など

大学などを卒業後、一定期間、県内に居住・就業した場合に、最大5年間、奨学金返還額の一部を毎年補助

【問】県政策企画課

☎083(933)2516

詳しくはこちら▶



### 2 「やまぐち若者定住応援事業補助金」をご利用ください

若者の県内定着などを促進するため、住宅を取得する若者(満29歳以下)を対象にした住宅ローンの利子補給制度を実施しています。

#### ■補助額

住宅ローンに係る返済利息額の1/2ただし、補助対象期間の月数に1万円を乗じた額が上限(最大12万円/年)

【問】県中山間・地域振興課

☎083(933)2549

詳しくはこちら▶



### 3 山口県収入証紙の廃止に伴い手数料収納窓口を設置します

令和8年9月末をもって、山口県収入証紙の販売を終了します。

これに伴い、令和8年10月から、県の手数料をキャッシュレス納付または現金納付することができる手数料収納窓口を設置します。

※手数料収納窓口の設置場所など、詳しくは県会計課のページをご覧ください。お問い合わせください。

【問】県会計課

☎083(933)3910

詳しくはこちら▶



## 4 食中毒を防ぎましょう

気温や湿度が高くなると、細菌による食中毒が発生しやすくなります。

- ◆食品を購入するときは、消費期限などの表示をよく確認しましょう。
- ◆冷蔵や冷凍が必要な食品はすぐに冷蔵庫や冷凍庫に入れましょう。
- ◆冷蔵庫や冷凍庫に食品を詰めすぎないようにしましょう。
- ◆調理をする前や食べる前に、せっけんで手をよく洗いましょう。
- ◆加熱調理する食品は、中心部の温度が75度で1分以上となるよう、十分に加熱しましょう。
- ◆調理した食品や購入した弁当などは早めに食べ、時間がたったものや、少しでも不安のあるものは、思い切って捨てましょう。

【問】県生活衛生課

☎083(933)2974

詳しくはこちら▶



## 募集

### 5 「太陽光パネルや蓄電池」の共同購入希望者を募集しています

太陽光パネルや蓄電池をお得に購入できる共同購入を希望する方の参加登録を募集しています。

#### ■共同購入事業とは

県と協定を締結した事業者が広く県民の皆さんから太陽光パネルや蓄電池の購入希望者を募り、大きな購買力を生かして、市場価格よりもお得に購入できる仕組みです。

#### ■購入プラン

- ①太陽光パネル
- ②太陽光パネル+蓄電池
- ③蓄電池

#### ■参加登録期限 11月25日(水)

【問】【申】みんなのおうちに

太陽光事務局

☎0120(723)100

【問】県環境政策課

☎083(933)2690

詳しくはこちら▶



## 6 令和8年度やまぐちパラアスリートを募集しています

パラリンピックやデフリンピックなど、世界レベルの大会で活躍することを目指して活動している選手を「やまぐちパラアスリート」に認定し、遠征費や用具の購入費などの活動経費の一部を助成します。

■助成人数 5人程度を予定

■助成額 25万円/人

#### ■対象経費

国際大会、国内大会、強化合宿などへの参加費および交通費、競技用具の購入費、指導者謝金、その他競技力向上に要する経費

■募集期限 6月30日(火)必着

【問】【申】(公社)山口県パラ

スポーツ協会

☎083(901)4065

【問】県障害者支援課

☎083(933)2765

詳しくはこちら▶



## 7 県職員採用試験を実施します

| 試験区分                   | 受付期間              | 第1次試験日             |
|------------------------|-------------------|--------------------|
| 職務経験者                  | 7月3日(金)～8月6日(木)   | 8月22日(土)～9月13日(日)  |
| 高校卒業程度                 | 7月3日(金)～8月16日(日)  | 9月27日(日)           |
| 警察官(A)(B)(第2回)         | 7月3日(金)～8月16日(日)  | 9月20日(日)           |
| 障害者採用選考                | 8月18日(火)～9月16日(水) | 11月1日(日)           |
| 大学卒業程度(秋季枠)<br>[土木職のみ] | 9月1日(火)～9月23日(水)  | 10月3日(土)～10月18日(日) |

※受験資格や受験申し込み方法など、詳しくは県人事委員会事務局または県警察本部のページをご覧ください。

【問】【申】県人事委員会事務局

☎083(933)4474

詳しくはこちら▶



【問】【申】県警察本部警務課

☎083(933)0110

(自動ガイダンス[1])

詳しくはこちら▶



※【問】はお問い合わせ先、【申】はお申し込み先を表しています。※詳細な情報までは記載できませんので、詳しくはお問い合わせください。

※市町によって配布日が異なるため、一部既に終わった催しなどがある場合がありますので、ご容赦ください。



県立施設ガイド

※状況により、開催時期の延期、または中止となる場合があります。  
最新の情報は、イベント開催施設のホームページをご確認ください。

| イベント   | 施設  | 日時  | 料金・お問い合わせ先  |
|--|---|---|---|
| <p>「晴の会」歌舞伎公演</p>  <p>片岡千次郎 片岡松十郎 片岡千壽</p>  | <p>ルネッサながと<br/>(長門市)</p>   | <p>8月11日(火・祝)<br/>13時30分開演<br/>※13時開場</p> | <p>【全席指定】<br/>1階席 8,000円<br/>2階席 3,000円<br/>☎0837(26)6001<br/>※友の会会員はチケット料金の300円引きです。<br/>(割引は4枚まで)<br/>※未就学児の入場はご遠慮ください。</p> |
| <p>日生劇場ファミリー<br/>フェスティバル 2026<br/>音楽劇「アヤとピノッキオの冒険」</p>  <p>アヤ:美山加恋 ピノッキオ:DJみぞしとMCごはん</p> | <p>シンフォニア岩国<br/>(岩国市)</p>  | <p>9月5日(土)<br/>13時開演<br/>※12時15分開場</p>    | <p>【全席指定】<br/>一般 4,000円<br/>25歳以下の学生 2,000円<br/>☎0827(29)1600<br/>※友の会会員は一般チケット3,600円です。<br/>※3歳以上入場可能です。</p>                 |

県政だより



自転車の違反に「青切符」が  
導入されました

令和8年4月1日から、自転車の交通違反に「交通反則通告制度(青切符)」が導入されました。対象年齢は16歳以上、対象となる違反は信号無視や車道の右側通行、ながらスマホなど、100種類以上あります。

全国的に、交通事故の発生件数は減少している傾向にありますが、自転車による交通事故が占める割合は増加傾向にあり、重大(死亡・重傷)事故の約7割で自転車側に何らかの違反行為が確認されています。

自転車の交通違反は重大な事故の原因となります。一人一人が交通ルールを守り、自転車の安全利用を心掛けましょう。

自転車安全利用五則

- 1 車道が原則、左側を通行  
歩道は例外、歩行者を優先
- 2 交差点では信号と一時停止を守って、安全確認
- 3 夜間はライトを点灯
- 4 飲酒運転は禁止
- 5 ヘルメットを着用

【問】県民生活課  
☎083(933)2619

詳しくはこちら▶



広告

狂犬病予防注射はお済みですか

狂犬病は、犬だけでなく人にもうつる病気です。  
発症した場合、ほぼ100パーセント死に至ります。  
毎年、愛犬に予防接種を受けさせましょう!

狂犬病予防啓発アニメーション  
(明治アニマルヘルス(株)提供)



公益社団法人 山口県獣医師会 山口市小郡本町2丁目12番8号 Tel.083-972-1174

救急車?病院?  
迷ったときには

救急医療電話相談 (24時間対応)  
#7119 または 083(921)7119  
※萩市・阿武町にお住まいの方はこちら 0120(506)322

緊急時は  
119番へ

がんばり  
すぎないで

山口県ヤングケアラー専門相談窓口  
(24時間対応・通話無料)  
☎0120(85)1177

### ぶちうまい「やまぐちブランド」 を食べちゃろう!



～大玉でうまみが凝縮～

### 「福賀すいか」

阿武町福賀地域で、昼夜の温度差が大きい準高冷地の気候を生かして栽培されている「福賀すいか」。「1株1果どり」による栽培で、大玉でうまみが凝縮したおいしいスイカになり、シャリッとした食感が特徴です。

また、極力農薬を使わない環境にやさしい栽培が行われ、「エコやまぐち農産物」にも認証されています。



### クイズ「発見やまぐち」



今回特集で紹介した「成長と〇〇の好循環」。  
〇〇に入るのは、次のうちどれでしょう。

- ア 安心
- イ 安全
- ウ 前進

### プレゼント

- ・「『晴の会』歌舞伎公演」ペアチケット **2組**
- ・「日生劇場ファミリーフェスティバル 2026 音楽劇『アヤとピノッキオの冒険』」ペアチケット **2組**
- ・やまぐちブランド「福賀すいか」 **3人**

クイズの答え、希望の商品名、住所、氏名、年齢、電話番号、本誌の感想を記入し、ご応募ください。 **【締め切り 6月30日(火)必着】**

【宛先】山口県広報広聴課「ふれあい山口6月号」係

- ▶はがき 〒753-8501(住所不要)
  - ▶FAX 083(933)2598
  - ▶メール kohoshi@pref.yamaguchi.lg.jp
- ※当選者の発表は発送をもって代えさせていただきます。  
2月号の正解「④YY」

こちらからも  
応募できます



本誌へのご意見、ご感想をお待ちしています。クイズ応募者およびご意見をお寄せいただいた方の個人情報は、山口県が責任を持って管理し、プレゼントの発送およびアンケートの集計以外には使用しません。

【県人口・世帯数】(令和8年4月1日現在) 人口/1,249,424人(対前月比4,956人減) 男/594,975人・女/654,449人 世帯数/590,232世帯

広告

## 止まって困るのは 電気・ガス・水道だけじゃない。 トラックもライフラインのひとつです。

真心と笑顔で運ぶ緑のナンバー



〒753-0812 山口県山口市宝町2-84 TEL 083(922)0978 URL <https://www.ytruck.or.jp>



マスコットキャラクター  
セイビイーくん

## あなたの健康と幸せのために。



救急医療



周産期医療



小児医療



へき地医療



災害医療



感染症医療



地方独立行政法人 山口県立病院機構  
山口県立総合医療センター

〒747-8511 山口県防府市大字大崎10077番地  
TEL 0835-22-4411 FAX 0835-38-2210

山口県立総合医療センター  
<https://www.ymgph.jp>



この広報誌は、自治会などを通じてお届けしています。ご近所で未着の方がいましたら、市役所・町役場・県総合庁舎・県広報広聴課にご用意していますので、その旨お伝えください。

リサイクル適性  
この印刷物は、印刷用の紙へ  
リサイクルできます。