

だいどう すぜんじ 台道・鑄銭司拡幅だより

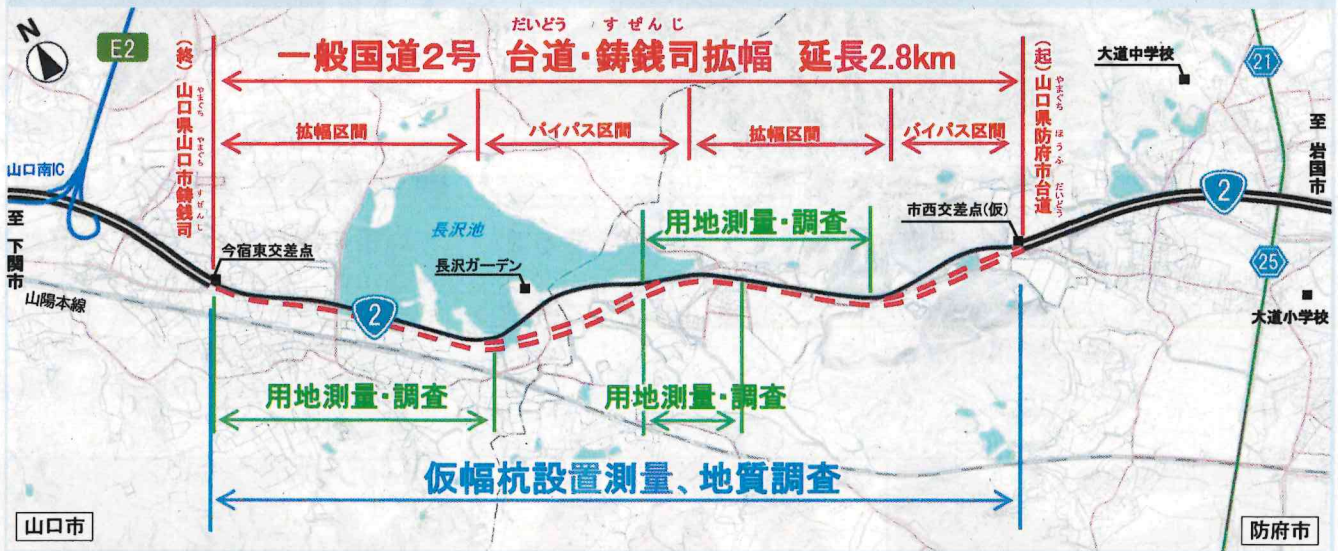
■事業の概要

台道・鑄銭司拡幅は、一般国道2号の防府市台道から山口市鑄銭司に至る延長2.8kmの2車線区間について、現道の拡幅及び新たなバイパス整備により、4車線化を図る事業です。

■令和8年度の実施状況（現地作業）

地域の皆さまにおかれましては、本事業の実施に当たり、日頃からご理解とご協力をいただき、ありがとうございます。一般国道2号台道・鑄銭司拡幅では、仮幅杭設置測量、地質調査及び用地測量・調査を、下図に示す範囲において実施しています。

※作業内容の詳細は裏面をご覧ください。

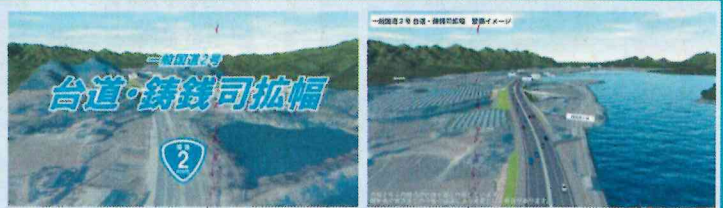


■現在発注している業務一覧

	業務名	会社名等	工期	担当者	連絡先	業務内容
①	令和7年度柳井地区外事業監理業務	中国建設弘済会・福山コンサルタント設計 共同体	R9年3月31日迄	ヒムラ コウゾウ 姫村 幸造	0835-28-1045	協議 事業監理
②	令和7年度台道・鑄銭司拡幅設計業務	復建調査設計(株)山口支社	R9年2月26日迄	ミヤザト タカシ 宮里 隆	050-9001-6058	設計
③	令和7年度台道・鑄銭司拡幅地質調査その 2 業務	(株)エイト日本技術開発中国支社	R8年12月28日迄	マキノ カンイチ 牧岡 健一	086-252-8914	地質調査
④	令和7年度台道・鑄銭司拡幅測量業務	(株)田中技研コンサルタント	R8年11月30日迄	ナガト ショウゴ 長戸 省吾	0835-24-1226	測量
⑤	令和7年度台道・鑄銭司拡幅台道地区用 地調査等業務	(株)古川コンサルタント	R8年12月28日迄	サカエ ヒロシ 佐藤 浩	0853-21-5131	用地測量・調査
⑥	令和7年度台道・鑄銭司拡幅鑄銭司地区 用地調査等業務	(株)ウエスコ	R8年12月28日迄	ハシガキ フヨシ 橋岡 信義	082-208-4311	用地測量・調査

■イメージ動画

完成イメージ動画を山口河川
国道事務所のYouTubeで公開
しましたのでご覧ください！



【お問い合わせ先】

- ・国土交通省 中国地方整備局山口河川国道事務所計画課 TEL : 0835-22-1819
- ・山口市 南部土木事務所 TEL : 083-973-8146
- ・防府市 道路課 TEL : 0835-25-2463

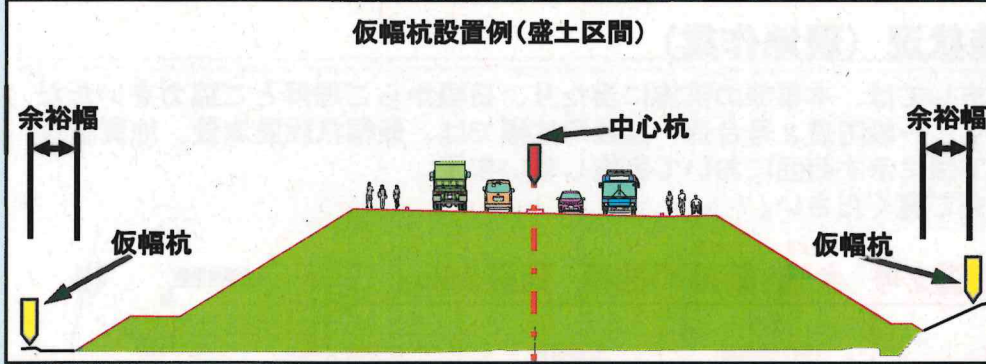
最新情報などを配信しています。



だいどう すぜんじ 台道・鑄銭司拡幅だより

■仮幅杭設置測量を実施します

- ・ 仮幅杭設置とは、道路整備に必要となる範囲を示す杭を現地に設置する作業です。
- ・ 設置した標杭には、測点番号及び中心杭からの距離等を表示します。



プラスチック杭 または
木杭 (60×60×600mm)

■用地測量・調査を実施します

- ①土地の境界に目安となる仮の杭もしくは金属鋏を設置させていただきます。
- ②現地に復元した仮の境界杭について、立会いのうえご確認いただき、土地の境界を確定します。

■地質調査を実施します

- ・ 道路の安全性や耐久性を確保するため、ボーリング機械を用いて道路を計画する位置で地質の性質や地盤の状態を調べます。
- ・ 機械搬入や設置のために足場を仮設します。

①仮境界杭設置作業



②境界確認



ボーリング作業



■設計説明会を開催しました

令和8年1月26日及び28日に設計説明会を計4回開催し、約130名の地権者及び関係者の皆様にご参加いただきました。説明会では、右記のとおり道路計画等について説明を行いました。

今後は、皆様から頂戴したご意見及びご要望を踏まえ、道路計画の更なる精度向上に努めてまいります。

【説明会内容】

1. 事業概要
2. 説明会の趣旨
3. 都市計画事業承認
4. 道路構造
5. 機能復旧計画
6. 排水計画
7. 仮幅杭設置
8. 計画図
9. 用地取得の流れ
10. 接続道路について

